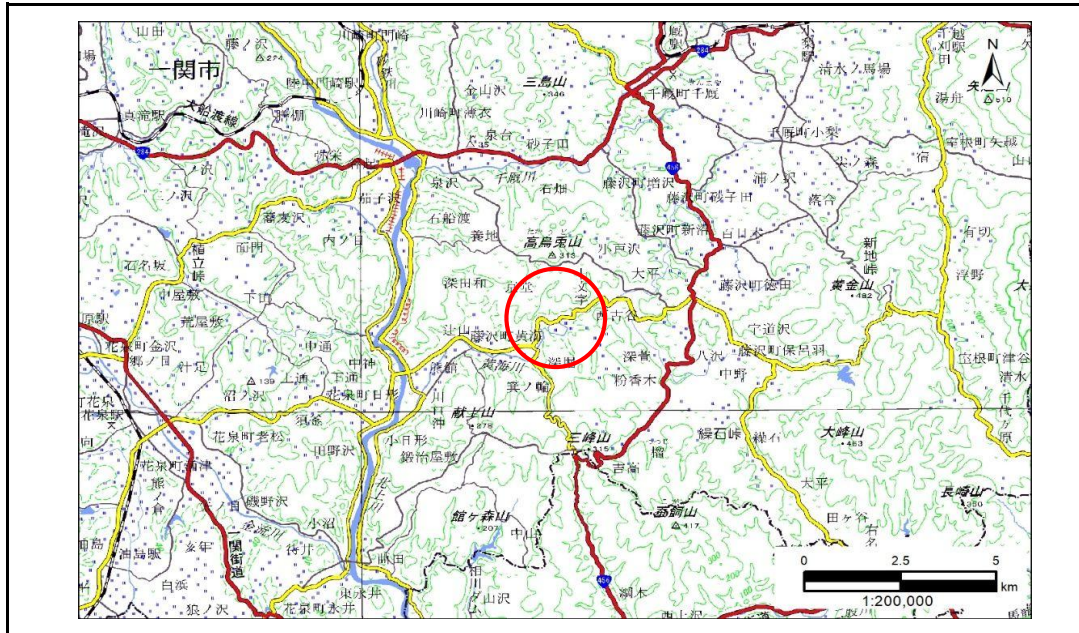


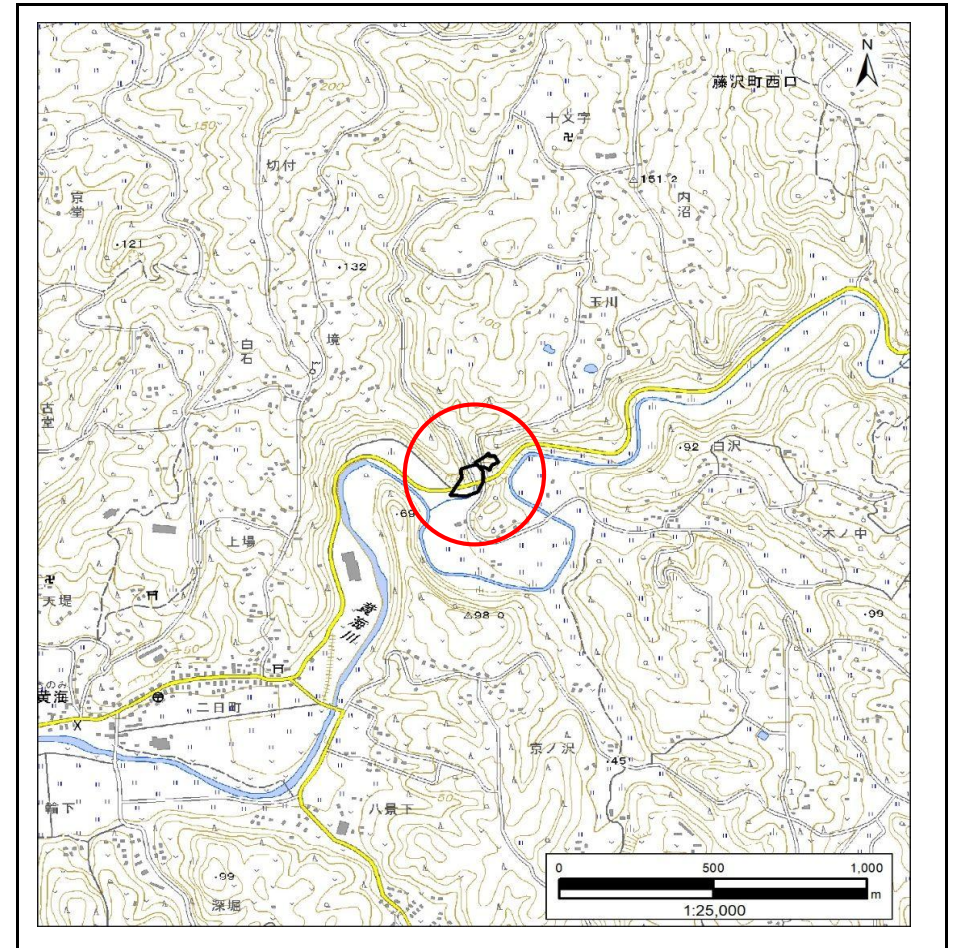
# 土砂災害防止に関する基礎調査(急傾斜地の崩壊)

表紙 概況、位置図

自然現象の種類	急傾斜地の崩壊
箇所番号	185AN0748
箇所名	玉川C
所在地	一関市藤沢町西口字玉川
調査機関	岩手県県南広域振興局土木部千厩土木センター



概況図(S=1:200,000)



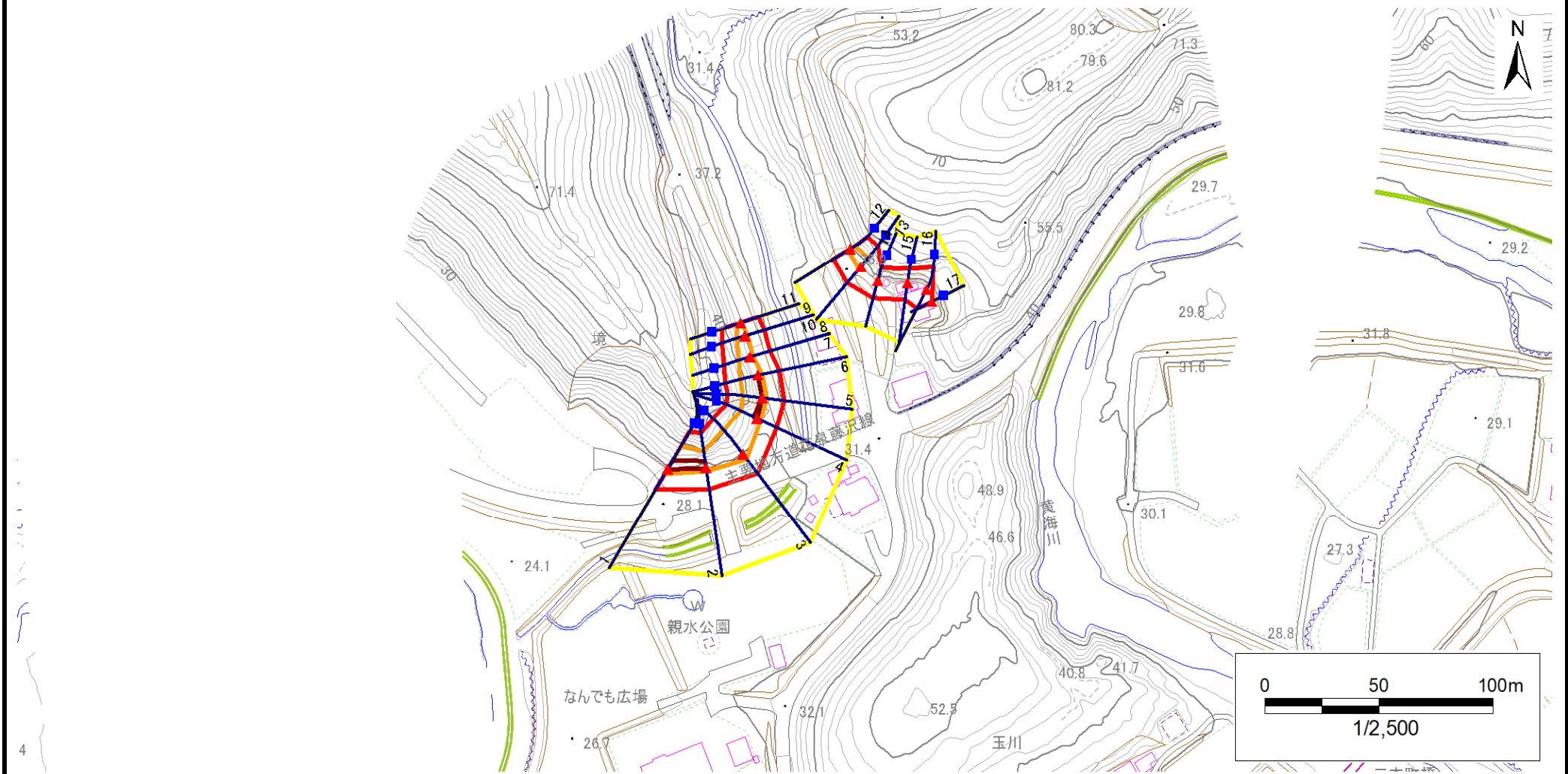
位置図(S=1:25,000)

# 急傾斜地の崩壊区域調書

様式3-1 危害のおそれのある土地、著しい危害のおそれのある土地の設定図

調査年度 2024年度

急傾斜地の位置 箇所番号 185AN0748 箇所名 玉川C 所在地 一関市藤沢町西口字玉川



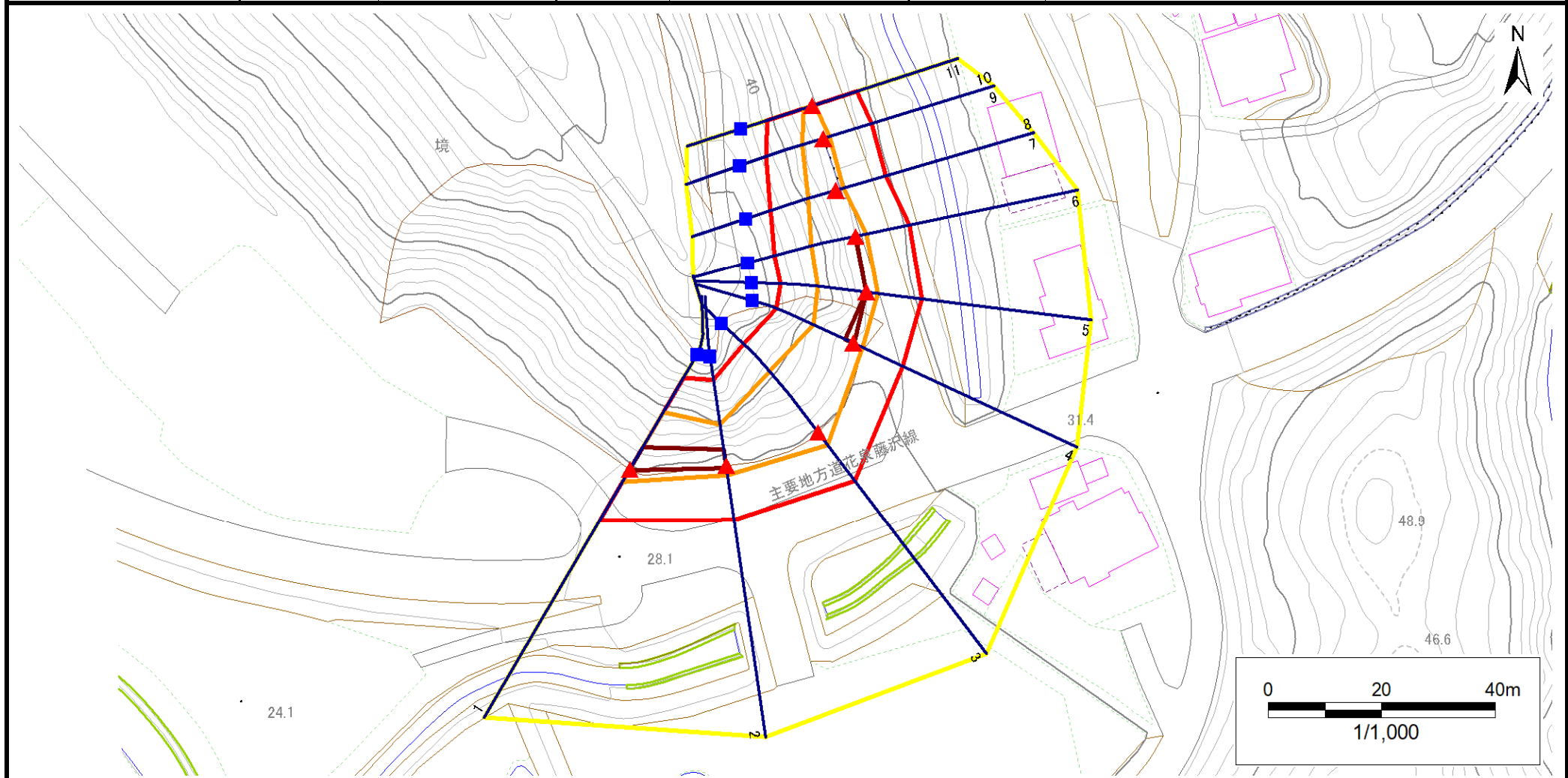
凡例	■ 上端	— 横断測線	▭ 危害のおそれのある土地の区域	▭ 土石等の移動による力が100kN/m <sup>2</sup> を超える範囲
	▲ 下端		▭ 著しい危害のおそれのある土地の区域	▭ 土石等の堆積高が3mを超える範囲

# 急傾斜地の崩壊区域調書

様式3-1 危害のおそれのある土地、著しい危害のおそれのある土地の設定図

調査年度 2024年度

急傾斜地の位置	箇所番号	185AN0748	箇所名	玉川C	所在地	一関市藤沢町西口字玉川
---------	------	-----------	-----	-----	-----	-------------



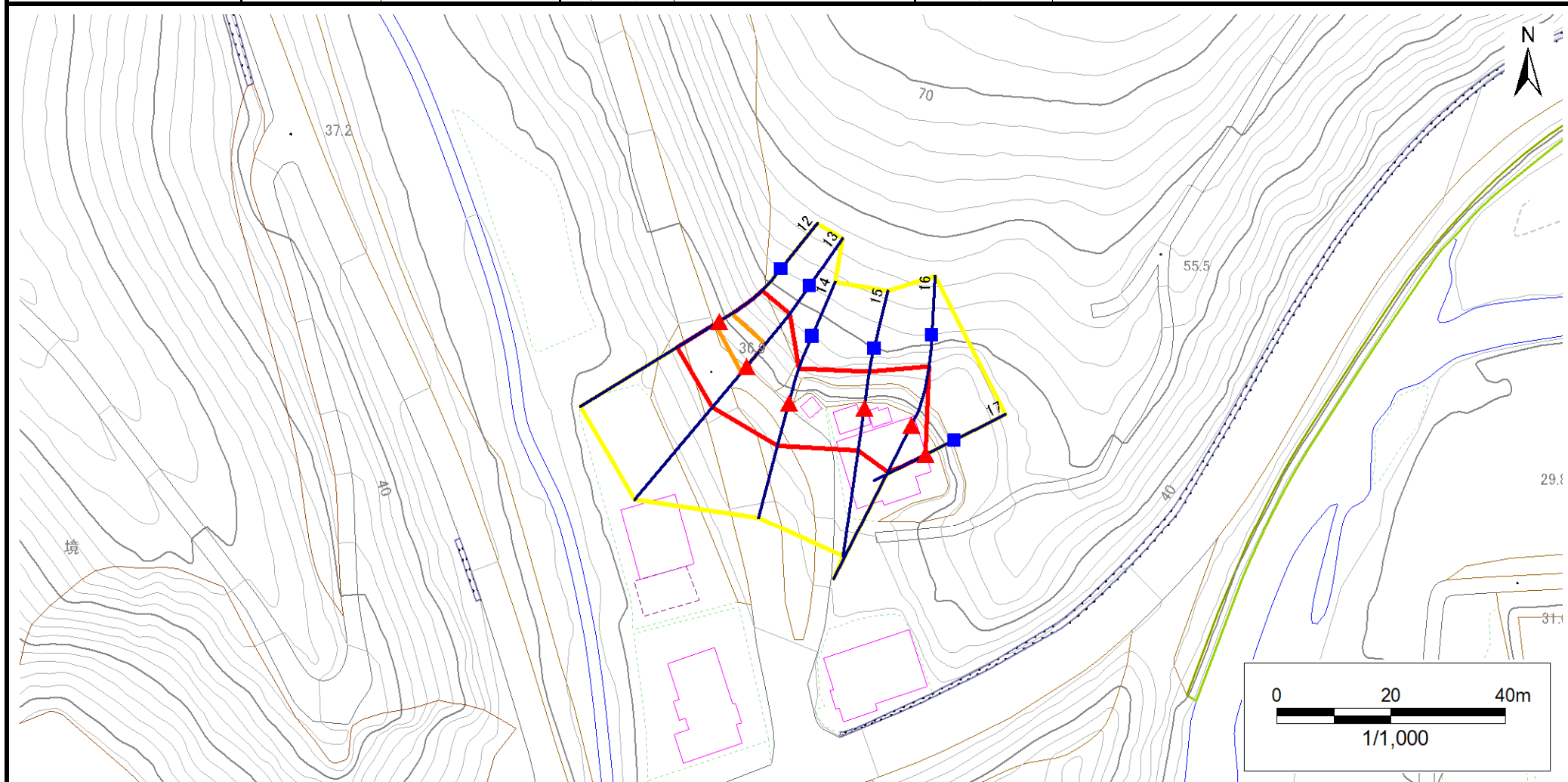
凡例	■ 上端	— 横断測線	▭ 危害のおそれのある土地の区域	▭ 土石等の移動による力が100kN/m <sup>2</sup> を超える範囲
	▲ 下端		▭ 著しい危害のおそれのある土地の区域	▭ 土石等の堆積高が3mを超える範囲

# 急傾斜地の崩壊区域調書

様式3-1 危害のおそれのある土地、著しい危害のおそれのある土地の設定図

調査年度 2024年度

急傾斜地の位置 箇所番号 185AN0748 箇所名 玉川C 所在地 一関市藤沢町西口字玉川



- |           |                                        |                                          |                                                                                                                  |                                                                                                                                          |
|-----------|----------------------------------------|------------------------------------------|------------------------------------------------------------------------------------------------------------------|------------------------------------------------------------------------------------------------------------------------------------------|
| <b>凡例</b> | <span style="color: blue;">■</span> 上端 | <span style="color: blue;">—</span> 横断測線 | <span style="border: 2px solid yellow; display: inline-block; width: 20px; height: 10px;"></span> 危害のおそれのある土地の区域 | <span style="border: 2px solid orange; display: inline-block; width: 20px; height: 10px;"></span> 土石等の移動による力が100kN/m <sup>2</sup> を超える範囲 |
|           | <span style="color: red;">▲</span> 下端  |                                          | <span style="border: 2px solid red; display: inline-block; width: 20px; height: 10px;"></span> 著しい危害のおそれのある土地の区域 | <span style="border: 2px solid brown; display: inline-block; width: 20px; height: 10px;"></span> 土石等の堆積高が3mを超える範囲                        |

## 急傾斜地の崩壊区域調書

様式3-2 建築物に作用すると想定される衝撃に関する事項(1/2)

調査年度 2024年度

急傾斜地の位置		箇所番号			箇所名				所在地		一関市藤沢町西口字玉川					
横断 測線 番号	急傾斜地の下端に隣接する土地								急傾斜地内							
	土石等の移動の高さと力の大きさ				土石等の堆積高さと力の大きさ				土石等の移動の高さと力の大きさ				土石等の堆積高さと力の大きさ			
	区分	高さ (m)	下端からの距離 (m)	力の大きさ (kN/m <sup>2</sup> )	区分	下端からの水平 距離(m)	高さ (m)	力の大きさ (kN/m <sup>2</sup> )	区分	高さ (m)	上端からの比高 (m)	力の大きさ (kN/m <sup>2</sup> )	区分	上端からの比高 (m)	高さ (m)	力の大きさ (kN/m <sup>2</sup> )
1	100kN/m <sup>2</sup> を超える	1.00	0.00 ~ 2.48	138.77	3mを超える	0.00 ~ 0.17	3.12	15.77	100kN/m <sup>2</sup> を超える	1.00	12.46 ~ 24.82	138.77	3mを超える	20.00 ~ 24.82	3.12	15.77
	それ以外	1.00	2.48 ~ 10.26	100.00	それ以外	0.17 ~ 10.26	3.00	15.16	それ以外	1.00	5.00 ~ 12.46	100.00	それ以外	5.00 ~ 20.00	3.00	15.16
2	100kN/m <sup>2</sup> を超える	1.00	0.00 ~ 1.65	125.26	3mを超える	0.00 ~ 0.39	3.30	16.70	100kN/m <sup>2</sup> を超える	1.00	14.68 ~ 23.49	125.26	3mを超える	20.00 ~ 23.49	3.30	16.70
	それ以外	1.00	1.65 ~ 9.44	100.00	それ以外	0.39 ~ 9.44	3.00	15.16	それ以外	1.00	5.00 ~ 14.68	100.00	それ以外	5.00 ~ 20.00	3.00	15.16
3	100kN/m <sup>2</sup> を超える	1.00	0.00 ~ 2.76	143.66	3mを超える	— ~ —	—	—	100kN/m <sup>2</sup> を超える	1.00	11.27 ~ 24.11	143.66	3mを超える	— ~ —	—	—
	それ以外	1.00	2.76 ~ 10.55	100.00	それ以外	0.00 ~ 10.55	2.96	14.96	それ以外	1.00	5.00 ~ 11.27	100.00	それ以外	5.00 ~ 24.11	2.96	14.96
4	100kN/m <sup>2</sup> を超える	1.00	0.00 ~ 1.89	129.04	3mを超える	0.00 ~ 0.24	3.18	16.06	100kN/m <sup>2</sup> を超える	1.00	13.04 ~ 21.69	129.04	3mを超える	20.00 ~ 21.69	3.18	16.06
	それ以外	1.00	1.89 ~ 9.67	100.00	それ以外	0.24 ~ 9.67	3.00	15.16	それ以外	1.00	5.00 ~ 13.04	100.00	それ以外	5.00 ~ 20.00	3.00	15.16
5	100kN/m <sup>2</sup> を超える	1.00	0.00 ~ 2.12	132.81	3mを超える	0.00 ~ 0.00	3.00	15.17	100kN/m <sup>2</sup> を超える	1.00	11.53 ~ 20.00	132.81	3mを超える	20.00 ~ 20.00	3.00	15.17
	それ以外	1.00	2.12 ~ 9.90	100.00	それ以外	0.00 ~ 9.90	3.00	15.16	それ以外	1.00	5.00 ~ 11.53	100.00	それ以外	5.00 ~ 20.00	3.00	15.16
6	100kN/m <sup>2</sup> を超える	1.00	0.00 ~ 2.01	131.02	3mを超える	0.00 ~ 0.07	3.05	15.41	100kN/m <sup>2</sup> を超える	1.00	11.86 ~ 20.00	131.02	3mを超える	20.00 ~ 20.00	3.05	15.41
	それ以外	1.00	2.01 ~ 9.79	100.00	それ以外	0.07 ~ 9.79	3.00	15.16	それ以外	1.00	5.00 ~ 11.86	100.00	それ以外	5.00 ~ 20.00	3.00	15.16
7	100kN/m <sup>2</sup> を超える	1.00	0.00 ~ 1.42	121.55	3mを超える	— ~ —	—	—	100kN/m <sup>2</sup> を超える	1.00	12.62 ~ 18.16	121.55	3mを超える	— ~ —	—	—
	それ以外	1.00	1.42 ~ 9.20	100.00	それ以外	0.00 ~ 9.20	2.75	13.90	それ以外	1.00	5.00 ~ 12.62	100.00	それ以外	5.00 ~ 18.16	2.75	13.90
8	100kN/m <sup>2</sup> を超える	1.00	0.00 ~ 1.42	121.55	3mを超える	— ~ —	—	—	100kN/m <sup>2</sup> を超える	1.00	12.62 ~ 18.16	121.55	3mを超える	— ~ —	—	—
	それ以外	1.00	1.42 ~ 9.20	100.00	それ以外	0.00 ~ 9.20	2.75	13.90	それ以外	1.00	5.00 ~ 12.62	100.00	それ以外	5.00 ~ 18.16	2.75	13.90
9	100kN/m <sup>2</sup> を超える	1.00	0.00 ~ 1.16	117.46	3mを超える	— ~ —	—	—	100kN/m <sup>2</sup> を超える	1.00	11.81 ~ 15.73	117.46	3mを超える	— ~ —	—	—
	それ以外	1.00	1.16 ~ 8.94	100.00	それ以外	0.00 ~ 8.94	2.46	12.41	それ以外	1.00	5.00 ~ 11.81	100.00	それ以外	5.00 ~ 15.73	2.46	12.41
10	100kN/m <sup>2</sup> を超える	1.00	0.00 ~ 1.16	117.46	3mを超える	— ~ —	—	—	100kN/m <sup>2</sup> を超える	1.00	11.81 ~ 15.73	117.46	3mを超える	— ~ —	—	—
	それ以外	1.00	1.16 ~ 8.94	100.00	それ以外	0.00 ~ 8.94	2.67	13.48	それ以外	1.00	5.00 ~ 11.81	100.00	それ以外	5.00 ~ 15.73	2.67	13.48
11	100kN/m <sup>2</sup> を超える	1.00	0.00 ~ 0.52	107.72	3mを超える	— ~ —	—	—	100kN/m <sup>2</sup> を超える	1.00	11.89 ~ 13.49	107.72	3mを超える	— ~ —	—	—
	それ以外	1.00	0.52 ~ 8.31	100.00	それ以外	0.00 ~ 8.31	2.46	12.46	それ以外	1.00	5.00 ~ 11.89	100.00	それ以外	5.00 ~ 13.49	2.46	12.46
12	100kN/m <sup>2</sup> を超える	1.00	0.00 ~ 0.82	112.21	3mを超える	— ~ —	—	—	100kN/m <sup>2</sup> を超える	1.00	11.60 ~ 14.15	112.21	3mを超える	— ~ —	—	—
	それ以外	1.00	0.82 ~ 8.60	100.00	それ以外	0.00 ~ 8.60	2.43	12.29	それ以外	1.00	5.00 ~ 11.60	100.00	それ以外	5.00 ~ 14.15	2.43	12.29
13	100kN/m <sup>2</sup> を超える	1.00	0.00 ~ 1.35	120.46	3mを超える	— ~ —	—	—	100kN/m <sup>2</sup> を超える	1.00	10.67 ~ 14.94	120.46	3mを超える	— ~ —	—	—
	それ以外	1.00	1.35 ~ 9.13	100.00	それ以外	0.00 ~ 9.13	2.27	11.49	それ以外	1.00	5.00 ~ 10.67	100.00	それ以外	5.00 ~ 14.94	2.27	11.49
14	100kN/m <sup>2</sup> を超える	—	— ~ —	—	3mを超える	— ~ —	—	—	100kN/m <sup>2</sup> を超える	—	— ~ —	—	3mを超える	— ~ —	—	—
	それ以外	1.00	0.00 ~ 7.57	96.95	それ以外	0.00 ~ 7.57	2.26	11.42	それ以外	1.00	5.00 ~ 10.11	96.95	それ以外	5.00 ~ 10.11	2.26	11.42
15	100kN/m <sup>2</sup> を超える	—	— ~ —	—	3mを超える	— ~ —	—	—	100kN/m <sup>2</sup> を超える	—	— ~ —	—	3mを超える	— ~ —	—	—
	それ以外	1.00	0.00 ~ 7.26	92.45	それ以外	0.00 ~ 7.26	2.66	13.45	それ以外	1.00	5.00 ~ 12.75	92.45	それ以外	5.00 ~ 12.75	2.66	13.45

## 急傾斜地の崩壊区域調書

様式3-2 建築物に作用すると想定される衝撃に関する事項(2/2)

調査年度 2024年度

急傾斜地の位置		箇所番号			箇所名				所在地							
		185AN0748			玉川C				一関市藤沢町西口字玉川							
横断 測線 番号	急傾斜地の下端に隣接する土地								急傾斜地内							
	土石等の移動の高さと力の大きさ				土石等の堆積高さと力の大きさ				土石等の移動の高さと力の大きさ				土石等の堆積高さと力の大きさ			
	区分	高さ (m)	下端からの距離 (m)	力の大きさ (kN/m <sup>2</sup> )	区分	下端からの水平 距離(m)	高さ (m)	力の大きさ (kN/m <sup>2</sup> )	区分	高さ (m)	上端からの比高 (m)	力の大きさ (kN/m <sup>2</sup> )	区分	上端からの比高 (m)	高さ (m)	力の大きさ (kN/m <sup>2</sup> )
16	100kN/m <sup>2</sup> を超える	1.00	0.00 ~ 1.17	117.60	3mを超える	— ~ —	—	—	100kN/m <sup>2</sup> を超える	1.00	11.08 ~ 14.75	117.60	3mを超える	— ~ —	—	—
	それ以外	1.00	1.17 ~ 8.95	100.00	それ以外	0.00 ~ 8.95	2.36	11.93	それ以外	1.00	5.00 ~ 11.08	100.00	それ以外	5.00 ~ 14.75	2.36	11.93
17	100kN/m <sup>2</sup> を超える	—	— ~ —	—	3mを超える	— ~ —	—	—	100kN/m <sup>2</sup> を超える	—	— ~ —	—	3mを超える	— ~ —	—	—
	それ以外	1.00	0.00 ~ 4.59	57.18	それ以外	0.00 ~ 4.59	1.88	9.52	それ以外	1.00	5.00 ~ 5.00	57.18	それ以外	5.00 ~ 5.00	1.88	9.52
	100kN/m <sup>2</sup> を超える		~		3mを超える	~			100kN/m <sup>2</sup> を超える		~		3mを超える	~		
	それ以外		~		それ以外	~			それ以外		~		それ以外	~		
	100kN/m <sup>2</sup> を超える		~		3mを超える	~			100kN/m <sup>2</sup> を超える		~		3mを超える	~		
	それ以外		~		それ以外	~			それ以外		~		それ以外	~		
	100kN/m <sup>2</sup> を超える		~		3mを超える	~			100kN/m <sup>2</sup> を超える		~		3mを超える	~		
	それ以外		~		それ以外	~			それ以外		~		それ以外	~		
	100kN/m <sup>2</sup> を超える		~		3mを超える	~			100kN/m <sup>2</sup> を超える		~		3mを超える	~		
	それ以外		~		それ以外	~			それ以外		~		それ以外	~		
	100kN/m <sup>2</sup> を超える		~		3mを超える	~			100kN/m <sup>2</sup> を超える		~		3mを超える	~		
	それ以外		~		それ以外	~			それ以外		~		それ以外	~		
	100kN/m <sup>2</sup> を超える		~		3mを超える	~			100kN/m <sup>2</sup> を超える		~		3mを超える	~		
	それ以外		~		それ以外	~			それ以外		~		それ以外	~		
	100kN/m <sup>2</sup> を超える		~		3mを超える	~			100kN/m <sup>2</sup> を超える		~		3mを超える	~		
	それ以外		~		それ以外	~			それ以外		~		それ以外	~		
	100kN/m <sup>2</sup> を超える		~		3mを超える	~			100kN/m <sup>2</sup> を超える		~		3mを超える	~		
	それ以外		~		それ以外	~			それ以外		~		それ以外	~		
	100kN/m <sup>2</sup> を超える		~		3mを超える	~			100kN/m <sup>2</sup> を超える		~		3mを超える	~		
	それ以外		~		それ以外	~			それ以外		~		それ以外	~		