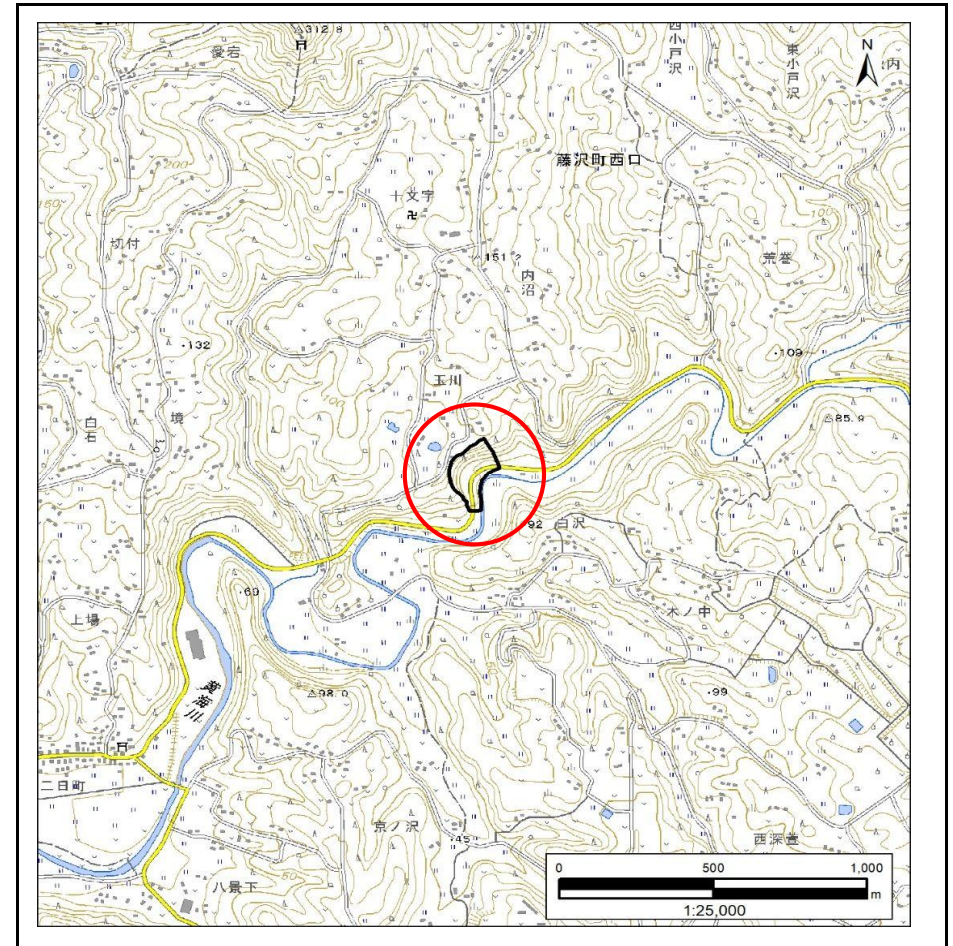
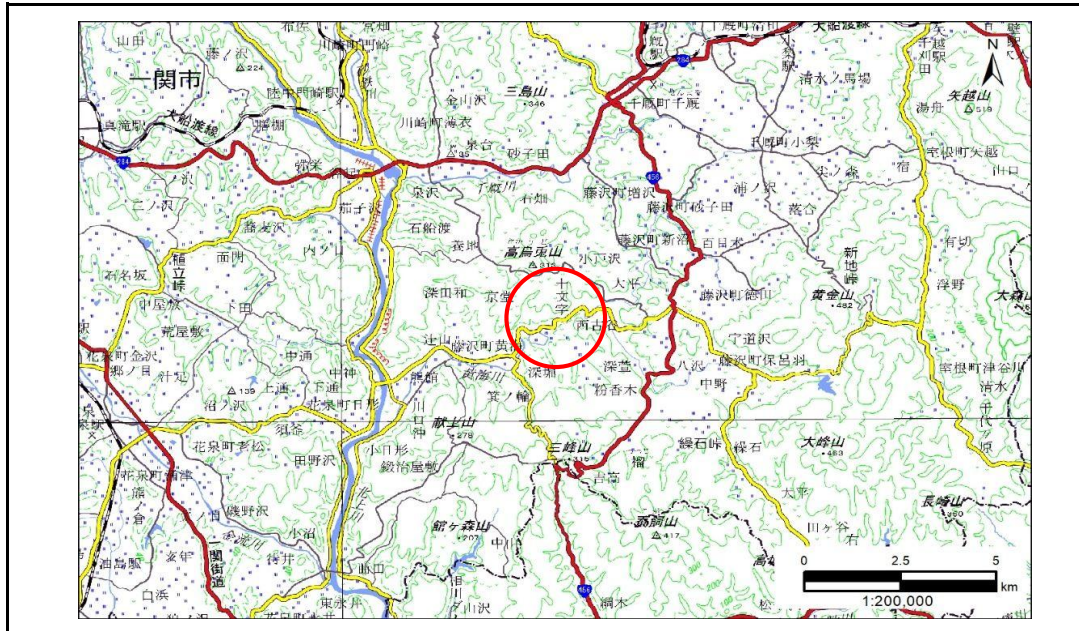


土砂災害防止に関する基礎調査(急傾斜地の崩壊)

表紙 概況、位置図

自然現象の種類	急傾斜地の崩壊
箇所番号	185AN0673-1
箇所名	玉川A
所在地	一関市藤沢町西口字玉川
調査機関	岩手県県南広域振興局土木部千厩土木センター

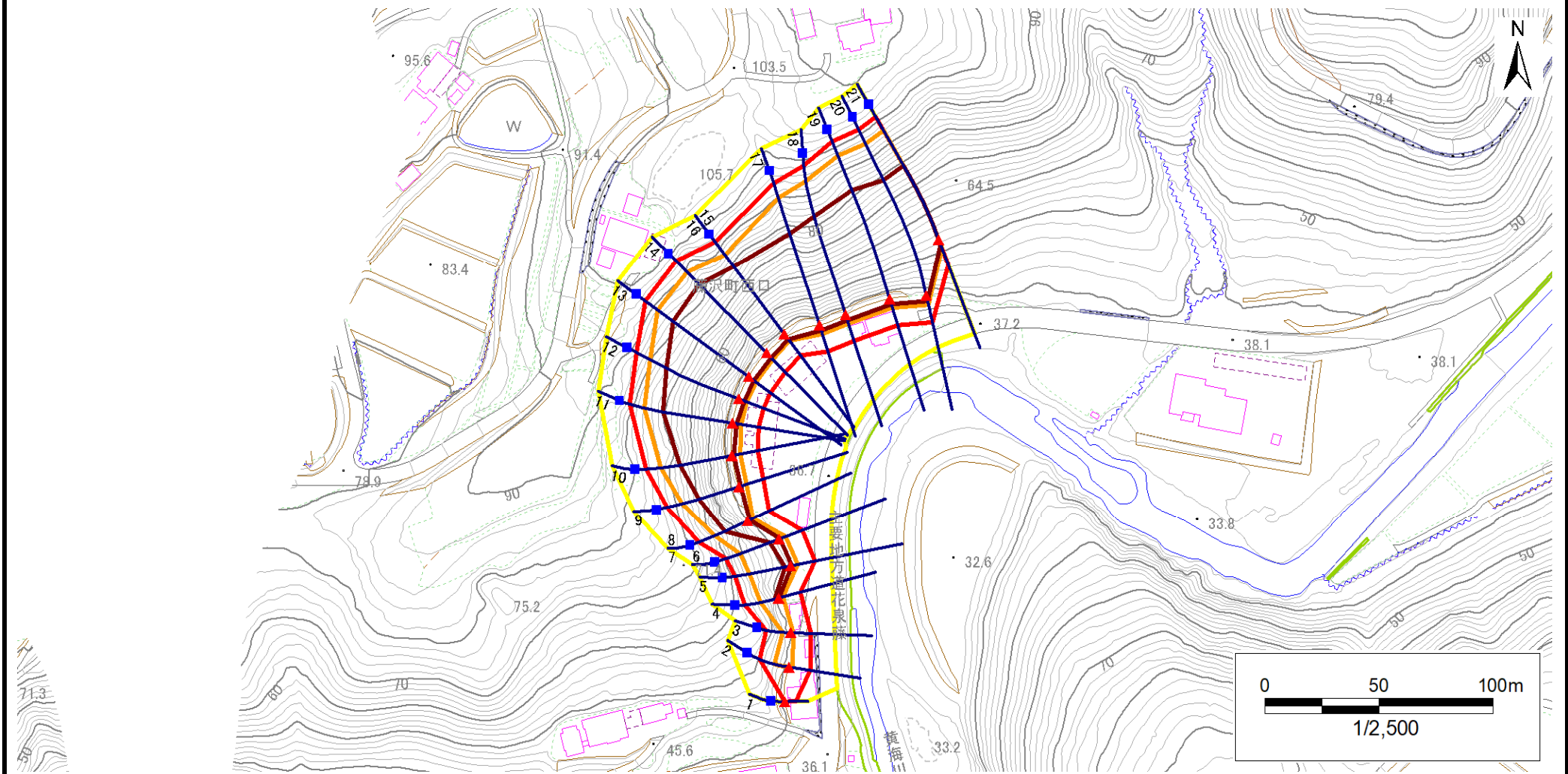


急傾斜地の崩壊区域調書

様式3-1 危害のおそれのある土地、著しい危害のおそれのある土地の設定図

調査年度 2024年度

急傾斜地の位置 箇所番号 185AN0673-1 箇所名 玉川 所在地 一関市藤沢町西口字玉川



凡例	■ 上端	— 横断測線	▭ 危害のおそれのある土地の区域	▭ 土石等の移動による力が100kN/m ² を超える範囲
	▲ 下端		▭ 著しい危害のおそれのある土地の区域	▭ 土石等の堆積高が3mを超える範囲

急傾斜地の崩壊区域調書

様式3-2 建築物に作用すると想定される衝撃に関する事項(1/2)

調査年度 2024年度

急傾斜地の位置		箇所番号		185AN0673-1		箇所名		玉川A		所在地		一関市藤沢町西口字玉川				
横断 測線 番号	急傾斜地の下端に隣接する土地								急傾斜地内							
	土石等の移動の高さと力の大きさ				土石等の堆積高さとの力の大きさ				土石等の移動の高さと力の大きさ				土石等の堆積高さとの力の大きさ			
	区分	高さ (m)	下端からの距離 (m)	力の大きさ (kN/m ²)	区分	下端からの水平 距離(m)	高さ (m)	力の大きさ (kN/m ²)	区分	高さ (m)	上端からの比高 (m)	力の大きさ (kN/m ²)	区分	上端からの比高 (m)	高さ (m)	力の大きさ (kN/m ²)
1	100kN/m ² を超える	—	— ~ —	—	3mを超える	— ~ —	—	—	100kN/m ² を超える	—	— ~ —	—	3mを超える	— ~ —	—	—
	それ以外	1.00	0.00 ~ 4.73	58.90	それ以外	0.00 ~ 4.73	1.80	9.12	それ以外	1.00	5.00 ~ 5.00	58.90	それ以外	5.00 ~ 5.00	1.80	9.12
2	100kN/m ² を超える	1.00	0.00 ~ 1.58	124.19	3mを超える	— ~ —	—	—	100kN/m ² を超える	1.00	10.56 ~ 15.85	124.19	3mを超える	— ~ —	—	—
	それ以外	1.00	1.58 ~ 9.37	100.00	それ以外	0.00 ~ 9.37	2.42	12.23	それ以外	1.00	5.00 ~ 10.56	100.00	それ以外	5.00 ~ 15.85	2.42	12.23
3	100kN/m ² を超える	1.00	0.00 ~ 1.03	115.52	3mを超える	— ~ —	—	—	100kN/m ² を超える	1.00	13.64 ~ 17.85	115.52	3mを超える	— ~ —	—	—
	それ以外	1.00	1.03 ~ 8.82	100.00	それ以外	0.00 ~ 8.82	2.83	14.31	それ以外	1.00	5.00 ~ 13.64	100.00	それ以外	5.00 ~ 17.85	2.83	14.31
4	100kN/m ² を超える	1.00	0.00 ~ 1.99	130.76	3mを超える	0.00 ~ 0.22	3.16	15.97	100kN/m ² を超える	1.00	12.85 ~ 22.00	130.76	3mを超える	20.00 ~ 22.00	3.16	15.97
	それ以外	1.00	1.99 ~ 9.78	100.00	それ以外	0.22 ~ 9.78	3.00	15.16	それ以外	1.00	5.00 ~ 12.85	100.00	それ以外	5.00 ~ 20.00	3.00	15.16
5	100kN/m ² を超える	1.00	0.00 ~ 3.16	150.43	3mを超える	0.00 ~ 0.40	3.24	16.35	100kN/m ² を超える	1.00	10.86 ~ 27.22	150.43	3mを超える	25.00 ~ 27.22	3.24	16.35
	それ以外	1.00	3.16 ~ 10.94	100.00	それ以外	0.40 ~ 10.94	3.00	15.16	それ以外	1.00	5.00 ~ 10.86	100.00	それ以外	5.00 ~ 25.00	3.00	15.16
6	100kN/m ² を超える	1.00	0.00 ~ 3.19	151.04	3mを超える	0.00 ~ 0.58	3.36	16.98	100kN/m ² を超える	1.00	11.40 ~ 29.11	151.04	3mを超える	25.00 ~ 29.11	3.36	16.98
	それ以外	1.00	3.19 ~ 10.98	100.00	それ以外	0.58 ~ 10.98	3.00	15.16	それ以外	1.00	5.00 ~ 11.40	100.00	それ以外	5.00 ~ 25.00	3.00	15.16
7	100kN/m ² を超える	1.00	0.00 ~ 2.67	142.09	3mを超える	0.00 ~ 1.15	3.81	19.26	100kN/m ² を超える	1.00	14.14 ~ 33.11	142.09	3mを超える	20.00 ~ 33.11	3.81	19.26
	それ以外	1.00	2.67 ~ 10.46	100.00	それ以外	1.15 ~ 10.46	3.00	15.16	それ以外	1.00	5.00 ~ 14.14	100.00	それ以外	5.00 ~ 20.00	3.00	15.16
8	100kN/m ² を超える	1.00	0.00 ~ 2.67	142.09	3mを超える	0.00 ~ 1.15	3.81	19.26	100kN/m ² を超える	1.00	14.14 ~ 33.11	142.09	3mを超える	20.00 ~ 33.11	3.81	19.26
	それ以外	1.00	2.67 ~ 10.46	100.00	それ以外	1.15 ~ 10.46	3.00	15.16	それ以外	1.00	5.00 ~ 14.14	100.00	それ以外	5.00 ~ 20.00	3.00	15.16
9	100kN/m ² を超える	1.00	0.00 ~ 3.56	157.54	3mを超える	0.00 ~ 0.90	3.58	18.08	100kN/m ² を超える	1.00	12.00 ~ 39.11	157.54	3mを超える	20.00 ~ 39.11	3.58	18.08
	それ以外	1.00	3.56 ~ 11.35	100.00	それ以外	0.90 ~ 11.35	3.00	15.16	それ以外	1.00	5.00 ~ 12.00	100.00	それ以外	5.00 ~ 20.00	3.00	15.16
10	100kN/m ² を超える	1.00	0.00 ~ 3.78	161.43	3mを超える	0.00 ~ 0.82	3.51	17.75	100kN/m ² を超える	1.00	11.59 ~ 43.11	161.43	3mを超える	20.00 ~ 43.11	3.51	17.75
	それ以外	1.00	3.78 ~ 11.56	100.00	それ以外	0.82 ~ 11.56	3.00	15.16	それ以外	1.00	5.00 ~ 11.59	100.00	それ以外	5.00 ~ 20.00	3.00	15.16
11	100kN/m ² を超える	1.00	0.00 ~ 3.91	163.78	3mを超える	0.00 ~ 1.88	4.08	20.65	100kN/m ² を超える	1.00	11.67 ~ 51.11	163.78	3mを超える	20.00 ~ 51.11	4.08	20.65
	それ以外	1.00	3.91 ~ 11.69	100.00	それ以外	1.88 ~ 11.69	3.00	15.16	それ以外	1.00	5.00 ~ 11.67	100.00	それ以外	5.00 ~ 20.00	3.00	15.16
12	100kN/m ² を超える	1.00	0.00 ~ 3.92	164.05	3mを超える	0.00 ~ 2.79	4.54	22.95	100kN/m ² を超える	1.00	11.82 ~ 55.11	164.05	3mを超える	20.00 ~ 55.11	4.54	22.95
	それ以外	1.00	3.92 ~ 11.71	100.00	それ以外	2.79 ~ 11.71	3.00	15.16	それ以外	1.00	5.00 ~ 11.82	100.00	それ以外	5.00 ~ 20.00	3.00	15.16
13	100kN/m ² を超える	1.00	0.00 ~ 4.00	165.37	3mを超える	0.00 ~ 2.77	4.51	22.81	100kN/m ² を超える	1.00	11.68 ~ 61.11	165.37	3mを超える	20.00 ~ 61.11	4.51	22.81
	それ以外	1.00	4.00 ~ 11.78	100.00	それ以外	2.77 ~ 11.78	3.00	15.16	それ以外	1.00	5.00 ~ 11.68	100.00	それ以外	5.00 ~ 20.00	3.00	15.16
14	100kN/m ² を超える	1.00	0.00 ~ 3.92	164.05	3mを超える	0.00 ~ 2.84	4.60	23.23	100kN/m ² を超える	1.00	12.11 ~ 63.86	164.05	3mを超える	20.00 ~ 63.86	4.60	23.23
	それ以外	1.00	3.92 ~ 11.71	100.00	それ以外	2.84 ~ 11.71	3.00	15.16	それ以外	1.00	5.00 ~ 12.11	100.00	それ以外	5.00 ~ 20.00	3.00	15.16
15	100kN/m ² を超える	1.00	0.00 ~ 3.70	159.96	3mを超える	0.00 ~ 2.95	4.73	23.91	100kN/m ² を超える	1.00	12.97 ~ 61.11	159.96	3mを超える	20.00 ~ 61.11	4.73	23.91
	それ以外	1.00	3.70 ~ 11.48	100.00	それ以外	2.95 ~ 11.48	3.00	15.16	それ以外	1.00	5.00 ~ 12.97	100.00	それ以外	5.00 ~ 20.00	3.00	15.16

急傾斜地の崩壊区域調書

様式3-2 建築物に作用すると想定される衝撃に関する事項(2/2)

調査年度

2024年度

急傾斜地の位置		箇所番号		185AN0673-1		箇所名		玉川A		所在地		一関市藤沢町西口字玉川				
横断 測線 番号	急傾斜地の下端に隣接する土地								急傾斜地内							
	土石等の移動の高さと力の大きさ				土石等の堆積高さと力の大きさ				土石等の移動の高さと力の大きさ				土石等の堆積高さと力の大きさ			
	区分	高さ (m)	下端からの距離 (m)	力の大きさ (kN/m ²)	区分	下端からの水平 距離(m)	高さ (m)	力の大きさ (kN/m ²)	区分	高さ (m)	上端からの比高 (m)	力の大きさ (kN/m ²)	区分	上端からの比高 (m)	高さ (m)	力の大きさ (kN/m ²)
16	100kN/m ² を超える	1.00	0.00 ~ 3.70	159.96	3mを超える	0.00 ~ 2.95	4.73	23.91	100kN/m ² を超える	1.00	12.97 ~ 61.11	159.96	3mを超える	20.00 ~ 61.11	4.73	23.91
	それ以外	1.00	3.70 ~ 11.48	100.00	それ以外	2.95 ~ 11.48	3.00	15.16	それ以外	1.00	5.00 ~ 12.97	100.00	それ以外	5.00 ~ 20.00	3.00	15.16
17	100kN/m ² を超える	1.00	0.00 ~ 4.05	166.42	3mを超える	0.00 ~ 2.51	4.26	21.52	100kN/m ² を超える	1.00	10.79 ~ 61.11	166.42	3mを超える	25.00 ~ 61.11	4.26	21.52
	それ以外	1.00	4.05 ~ 11.84	100.00	それ以外	2.51 ~ 11.84	3.00	15.16	それ以外	1.00	5.00 ~ 10.79	100.00	それ以外	5.00 ~ 25.00	3.00	15.16
18	100kN/m ² を超える	1.00	0.00 ~ 4.09	167.03	3mを超える	0.00 ~ 2.57	4.31	21.78	100kN/m ² を超える	1.00	10.91 ~ 64.97	167.03	3mを超える	25.00 ~ 64.97	4.31	21.78
	それ以外	1.00	4.09 ~ 11.87	100.00	それ以外	2.57 ~ 11.87	3.00	15.16	それ以外	1.00	5.00 ~ 10.91	100.00	それ以外	5.00 ~ 25.00	3.00	15.16
19	100kN/m ² を超える	1.00	0.00 ~ 4.09	167.10	3mを超える	0.00 ~ 2.54	4.28	21.65	100kN/m ² を超える	1.00	10.84 ~ 68.97	167.10	3mを超える	25.00 ~ 68.97	4.28	21.65
	それ以外	1.00	4.09 ~ 11.88	100.00	それ以外	2.54 ~ 11.88	3.00	15.16	それ以外	1.00	5.00 ~ 10.84	100.00	それ以外	5.00 ~ 25.00	3.00	15.16
20	100kN/m ² を超える	1.00	0.00 ~ 3.99	165.29	3mを超える	0.00 ~ 2.39	4.15	21.00	100kN/m ² を超える	1.00	10.60 ~ 68.98	165.29	3mを超える	25.00 ~ 68.98	4.15	21.00
	それ以外	1.00	3.99 ~ 11.78	100.00	それ以外	2.39 ~ 11.78	3.00	15.16	それ以外	1.00	5.00 ~ 10.60	100.00	それ以外	5.00 ~ 25.00	3.00	15.16
21	100kN/m ² を超える	1.00	0.00 ~ 3.93	164.08	3mを超える	0.00 ~ 2.38	4.15	20.97	100kN/m ² を超える	1.00	10.59 ~ 54.00	164.08	3mを超える	25.00 ~ 54.00	4.15	20.97
	それ以外	1.00	3.93 ~ 11.71	100.00	それ以外	2.38 ~ 11.71	3.00	15.16	それ以外	1.00	5.00 ~ 10.59	100.00	それ以外	5.00 ~ 25.00	3.00	15.16
	100kN/m ² を超える		~		3mを超える	~			100kN/m ² を超える		~		3mを超える	~		
	それ以外		~		それ以外	~			それ以外		~		それ以外	~		
	100kN/m ² を超える		~		3mを超える	~			100kN/m ² を超える		~		3mを超える	~		
	それ以外		~		それ以外	~			それ以外		~		それ以外	~		
	100kN/m ² を超える		~		3mを超える	~			100kN/m ² を超える		~		3mを超える	~		
	それ以外		~		それ以外	~			それ以外		~		それ以外	~		
	100kN/m ² を超える		~		3mを超える	~			100kN/m ² を超える		~		3mを超える	~		
	それ以外		~		それ以外	~			それ以外		~		それ以外	~		
	100kN/m ² を超える		~		3mを超える	~			100kN/m ² を超える		~		3mを超える	~		
	それ以外		~		それ以外	~			それ以外		~		それ以外	~		
	100kN/m ² を超える		~		3mを超える	~			100kN/m ² を超える		~		3mを超える	~		
	それ以外		~		それ以外	~			それ以外		~		それ以外	~		
	100kN/m ² を超える		~		3mを超える	~			100kN/m ² を超える		~		3mを超える	~		
	それ以外		~		それ以外	~			それ以外		~		それ以外	~		