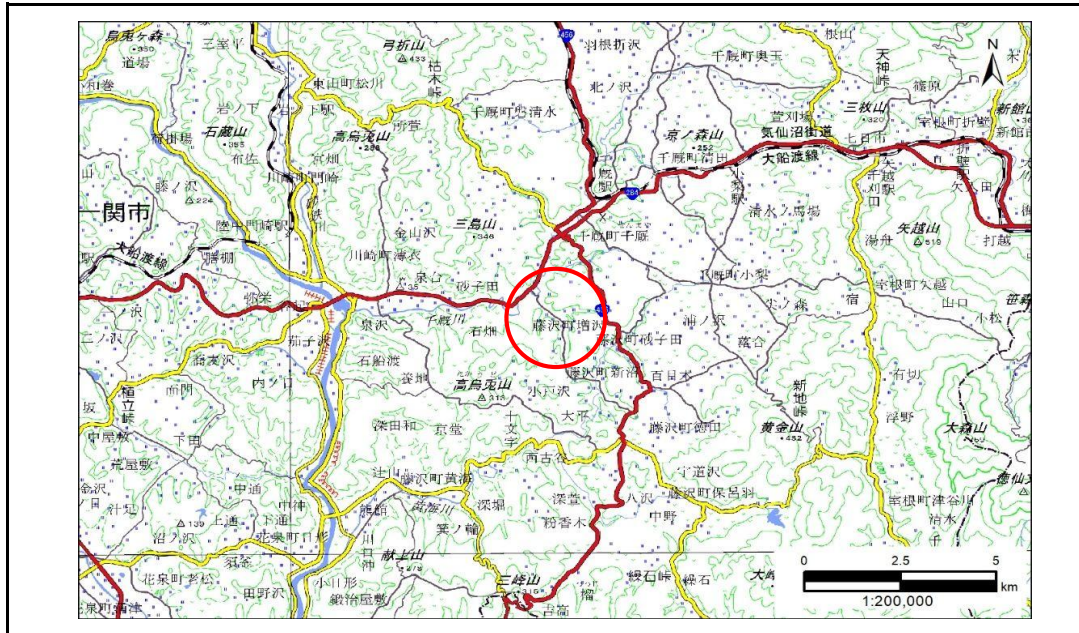


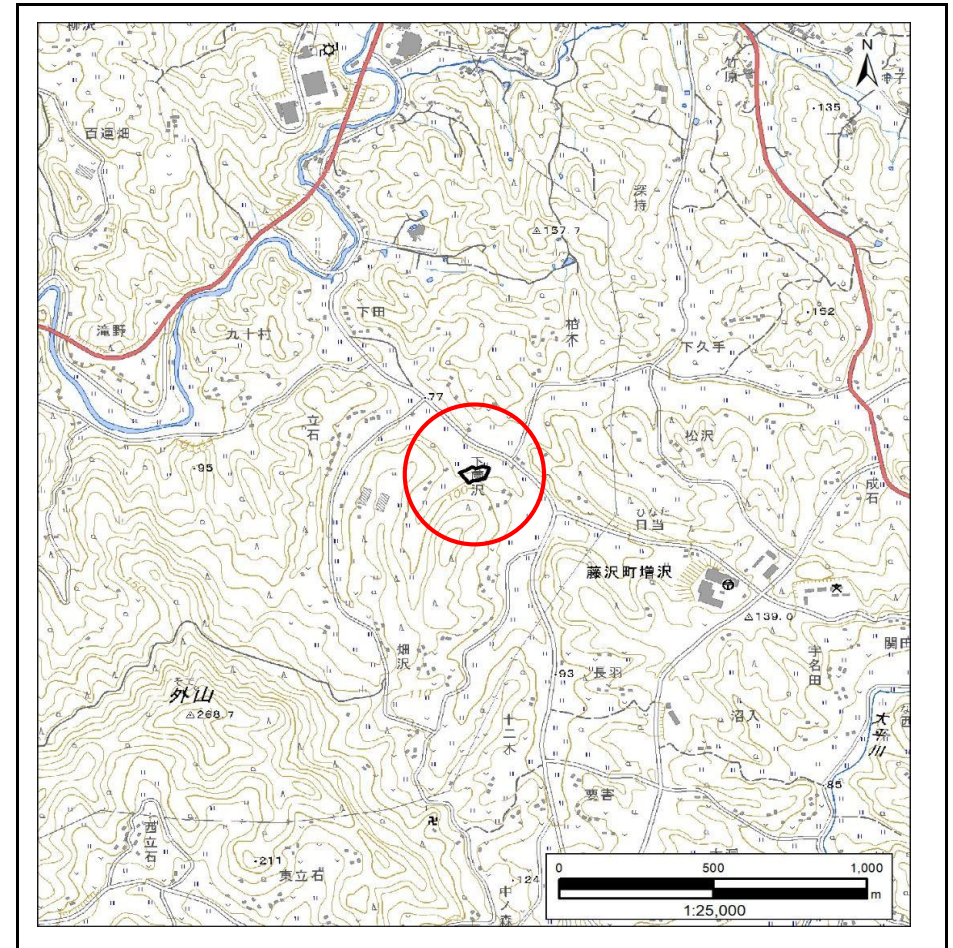
土砂災害防止に関する基礎調査(急傾斜地の崩壊)

表紙 概況、位置図

自然現象の種類	急傾斜地の崩壊
箇所番号	185AN0521-1
箇所名	下藪沢
所在地	一関市藤沢町増沢字下藪沢
調査機関	岩手県南広域振興局土木部千厩土木センター



概況図(S=1:200,000)



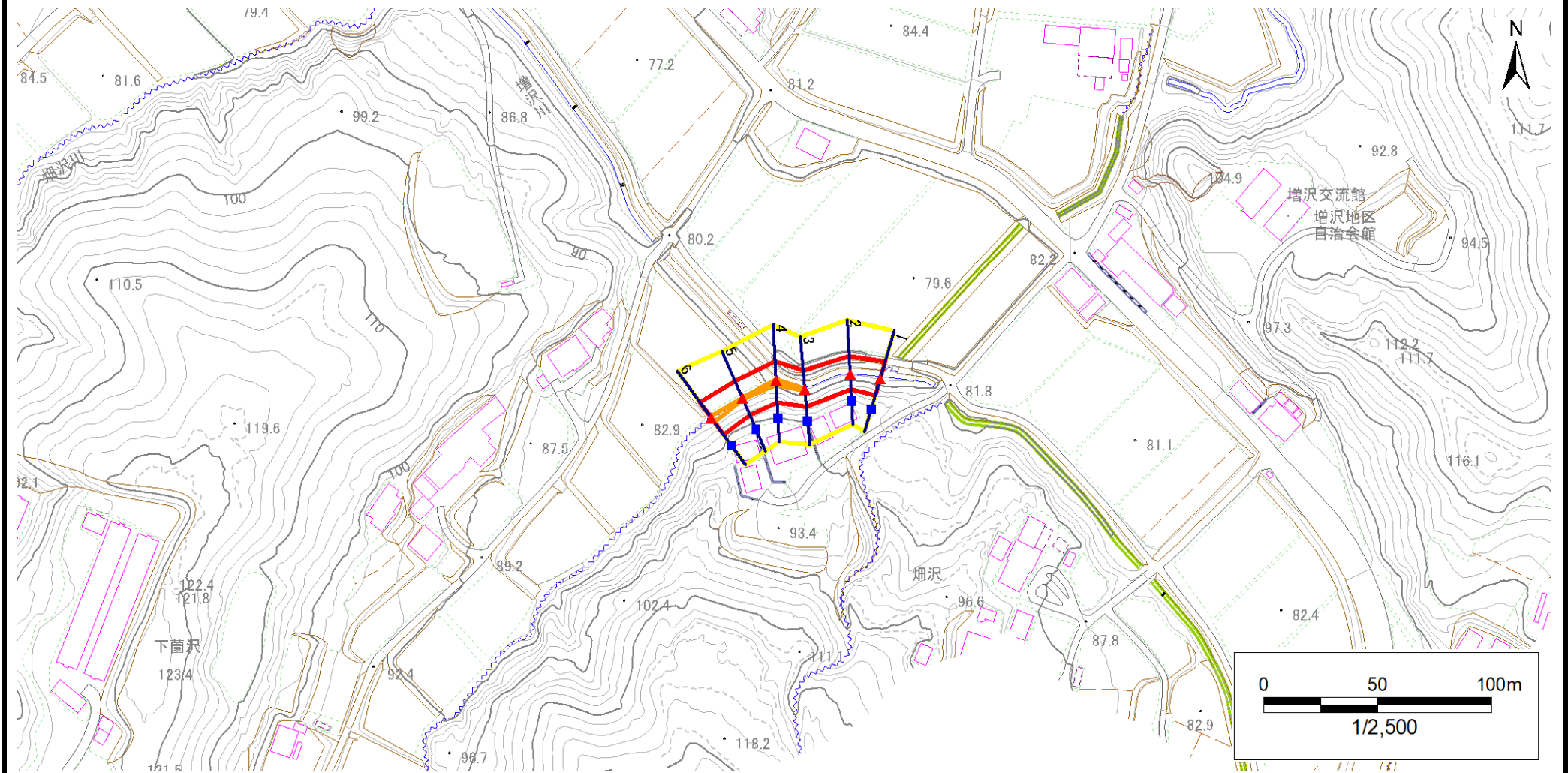
位置図(S=1:25,000)

急傾斜地の崩壊区域調書

様式3-1 危害のおそれのある土地、著しい危害のおそれのある土地の設定図

調査年度 2024年度

急傾斜地の位置 箇所番号 185AN0521-1 箇所名 下藪沢 所在地 一関市藤沢町増沢字下藪沢



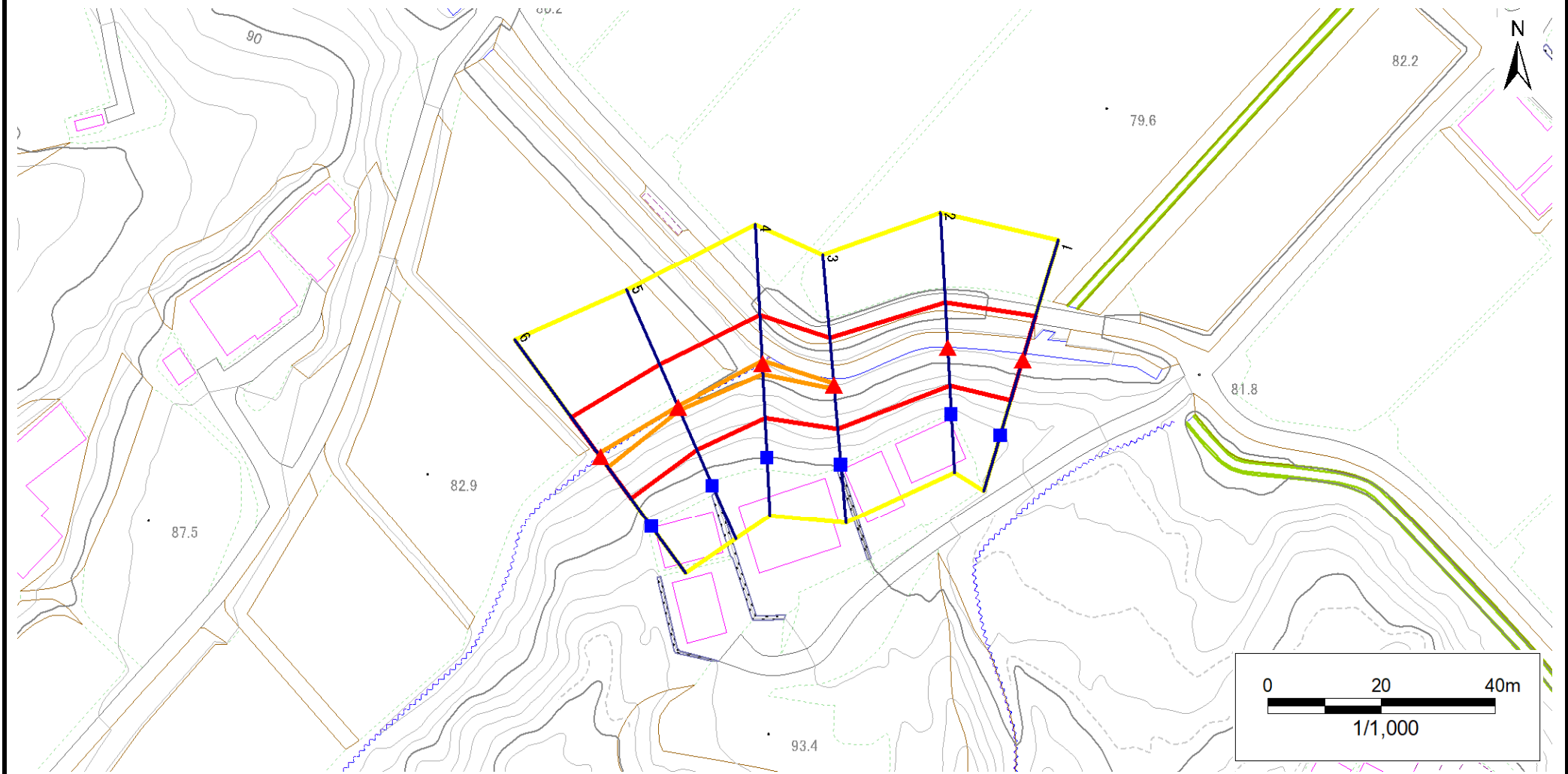
凡例	■ 上端	— 横断測線	▭ 危害のおそれのある土地の区域	▭ 土石等の移動による力が100kN/m ² を超える範囲
	▲ 下端		▭ 著しい危害のおそれのある土地の区域	▭ 土石等の堆積高が3mを超える範囲

急傾斜地の崩壊区域調査

様式3-1 危害のおそれのある土地、著しい危害のおそれのある土地の設定図

調査年度 2024年度

急傾斜地の位置 箇所番号 185AN0521-1 箇所名 下藪沢 所在地 一関市藤沢町増沢字下藪沢



凡例	■ 上端	— 横断測線	▭ 危害のおそれのある土地の区域	▭ 土石等の移動による力が100kN/m ² を超える範囲
	▲ 下端		▭ 著しい危害のおそれのある土地の区域	▭ 土石等の堆積高が3mを超える範囲

急傾斜地の崩壊区域調書

様式3-2 建築物に作用すると想定される衝撃に関する事項(1/1)

調査年度 2024年度

急傾斜地の位置		箇所番号			箇所名		下藪沢		所在地		一関市藤沢町増沢字下藪沢					
横断 測線 番号	急傾斜地の下端に隣接する土地								急傾斜地内							
	土石等の移動の高さと力の大きさ				土石等の堆積高さと力の大きさ				土石等の移動の高さと力の大きさ				土石等の堆積高さと力の大きさ			
	区分	高さ (m)	下端からの距離 (m)	力の大きさ (kN/m ²)	区分	下端からの水平 距離(m)	高さ (m)	力の大きさ (kN/m ²)	区分	高さ (m)	上端からの比高 (m)	力の大きさ (kN/m ²)	区分	上端からの比高 (m)	高さ (m)	力の大きさ (kN/m ²)
1	100kN/m ² を超える	1.00	0.00 ~ 0.08	101.16	3mを超える	— ~ —	—	—	100kN/m ² を超える	1.00	10.56 ~ 10.76	101.16	3mを超える	— ~ —	—	—
	それ以外	1.00	0.08 ~ 7.86	100.00	それ以外	0.00 ~ 7.86	2.22	11.24	それ以外	1.00	5.00 ~ 10.56	100.00	それ以外	5.00 ~ 10.76	2.22	11.24
2	100kN/m ² を超える	—	— ~ —	—	3mを超える	— ~ —	—	—	100kN/m ² を超える	—	— ~ —	—	3mを超える	— ~ —	—	—
	それ以外	1.00	0.00 ~ 7.71	98.89	それ以外	0.00 ~ 7.71	2.46	12.41	それ以外	1.00	5.00 ~ 11.59	98.89	それ以外	5.00 ~ 11.59	2.46	12.41
3	100kN/m ² を超える	1.00	0.00 ~ 0.23	103.33	3mを超える	— ~ —	—	—	100kN/m ² を超える	1.00	10.57 ~ 11.17	103.33	3mを超える	— ~ —	—	—
	それ以外	1.00	0.23 ~ 8.01	100.00	それ以外	0.00 ~ 8.01	2.24	11.30	それ以外	1.00	5.00 ~ 10.57	100.00	それ以外	5.00 ~ 11.17	2.24	11.30
4	100kN/m ² を超える	1.00	0.00 ~ 0.48	107.14	3mを超える	— ~ —	—	—	100kN/m ² を超える	1.00	10.56 ~ 11.93	107.14	3mを超える	— ~ —	—	—
	それ以外	1.00	0.48 ~ 8.27	100.00	それ以外	0.00 ~ 8.27	2.15	10.86	それ以外	1.00	5.00 ~ 10.56	100.00	それ以外	5.00 ~ 11.93	2.15	10.86
5	100kN/m ² を超える	1.00	0.00 ~ 0.16	102.36	3mを超える	— ~ —	—	—	100kN/m ² を超える	1.00	10.55 ~ 10.98	102.36	3mを超える	— ~ —	—	—
	それ以外	1.00	0.16 ~ 7.95	100.00	それ以外	0.00 ~ 7.95	2.16	10.90	それ以外	1.00	5.00 ~ 10.55	100.00	それ以外	5.00 ~ 10.98	2.16	10.90
6	100kN/m ² を超える	1.00	0.00 ~ 0.67	109.90	3mを超える	— ~ —	—	—	100kN/m ² を超える	1.00	10.63 ~ 12.50	109.90	3mを超える	— ~ —	—	—
	それ以外	1.00	0.67 ~ 8.45	100.00	それ以外	0.00 ~ 8.45	2.26	11.42	それ以外	1.00	5.00 ~ 10.63	100.00	それ以外	5.00 ~ 12.50	2.26	11.42
	100kN/m ² を超える		~		3mを超える	~			100kN/m ² を超える		~		3mを超える	~		
	それ以外		~		それ以外	~			それ以外		~		それ以外	~		
	100kN/m ² を超える		~		3mを超える	~			100kN/m ² を超える		~		3mを超える	~		
	それ以外		~		それ以外	~			それ以外		~		それ以外	~		
	100kN/m ² を超える		~		3mを超える	~			100kN/m ² を超える		~		3mを超える	~		
	それ以外		~		それ以外	~			それ以外		~		それ以外	~		
	100kN/m ² を超える		~		3mを超える	~			100kN/m ² を超える		~		3mを超える	~		
	それ以外		~		それ以外	~			それ以外		~		それ以外	~		
	100kN/m ² を超える		~		3mを超える	~			100kN/m ² を超える		~		3mを超える	~		
	それ以外		~		それ以外	~			それ以外		~		それ以外	~		
	100kN/m ² を超える		~		3mを超える	~			100kN/m ² を超える		~		3mを超える	~		
	それ以外		~		それ以外	~			それ以外		~		それ以外	~		
	100kN/m ² を超える		~		3mを超える	~			100kN/m ² を超える		~		3mを超える	~		
	それ以外		~		それ以外	~			それ以外		~		それ以外	~		