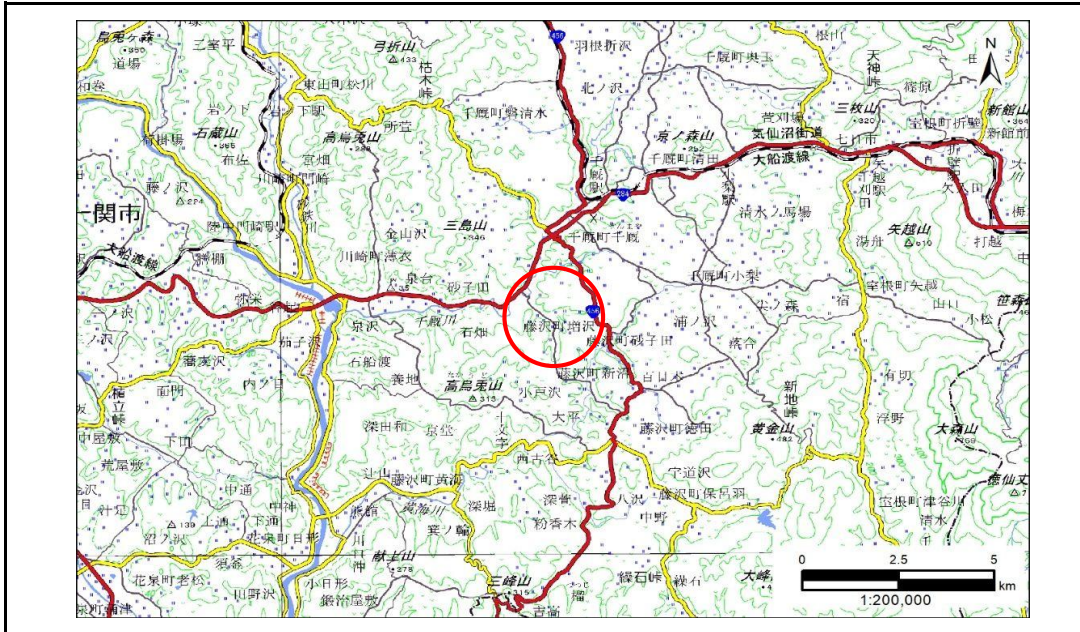


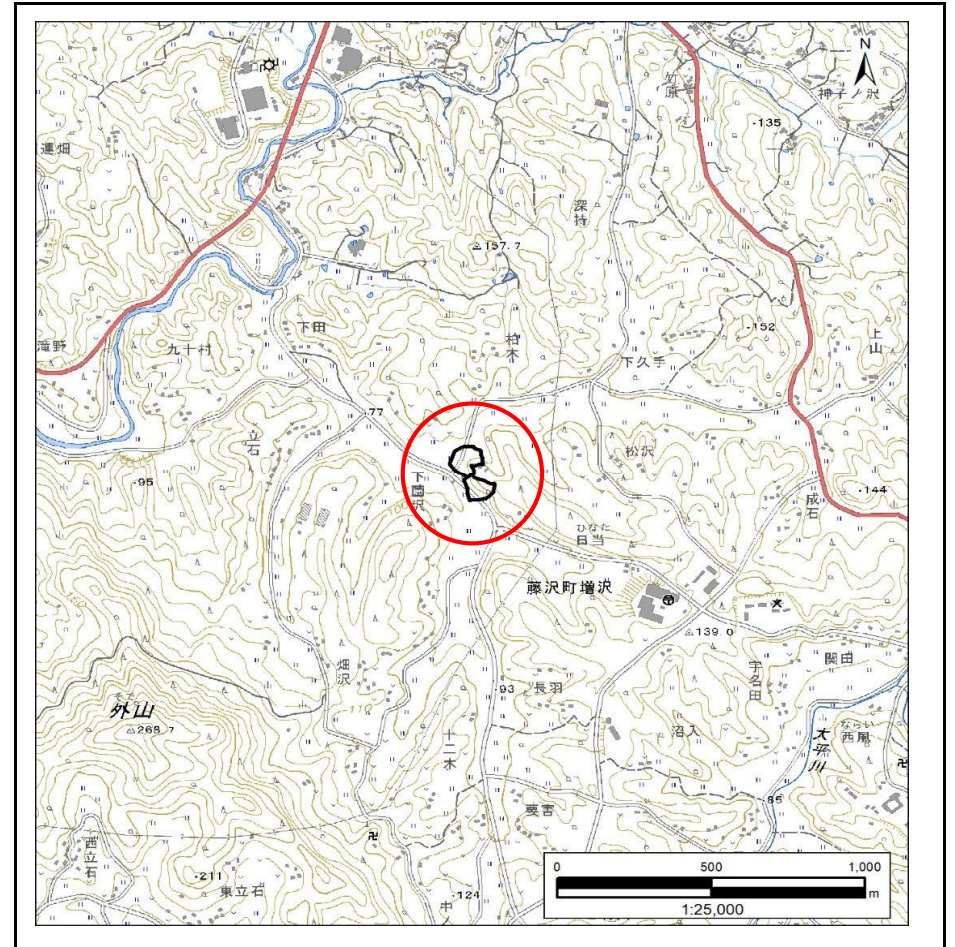
土砂災害防止に関する基礎調査(急傾斜地の崩壊)

表紙 概況、位置図

自然現象の種類	急傾斜地の崩壊
箇所番号	185AN0518
箇所名	日当A
所在地	一関市藤沢町増沢字日当
調査機関	岩手県県南広域振興局土木部千厩土木センター



概況図(S=1:200,000)



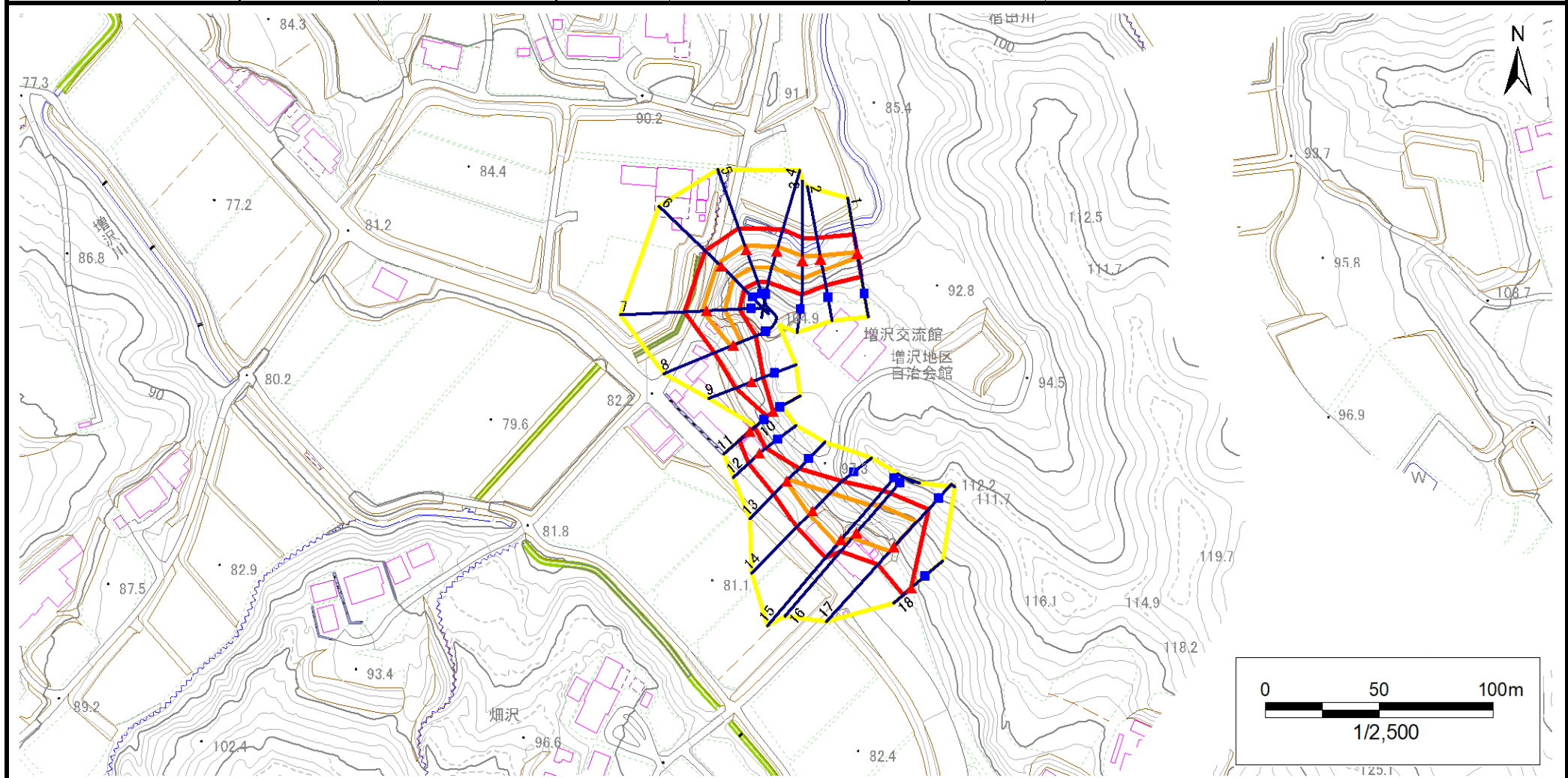
位置図(S=1:25,000)

急傾斜地の崩壊区域調書

様式3-1 危害のおそれのある土地、著しい危害のおそれのある土地の設定図

調査年度 2024年度

急傾斜地の位置 箇所番号 185AN0518 箇所名 日当A 所在地 一関市藤沢町増沢字日当



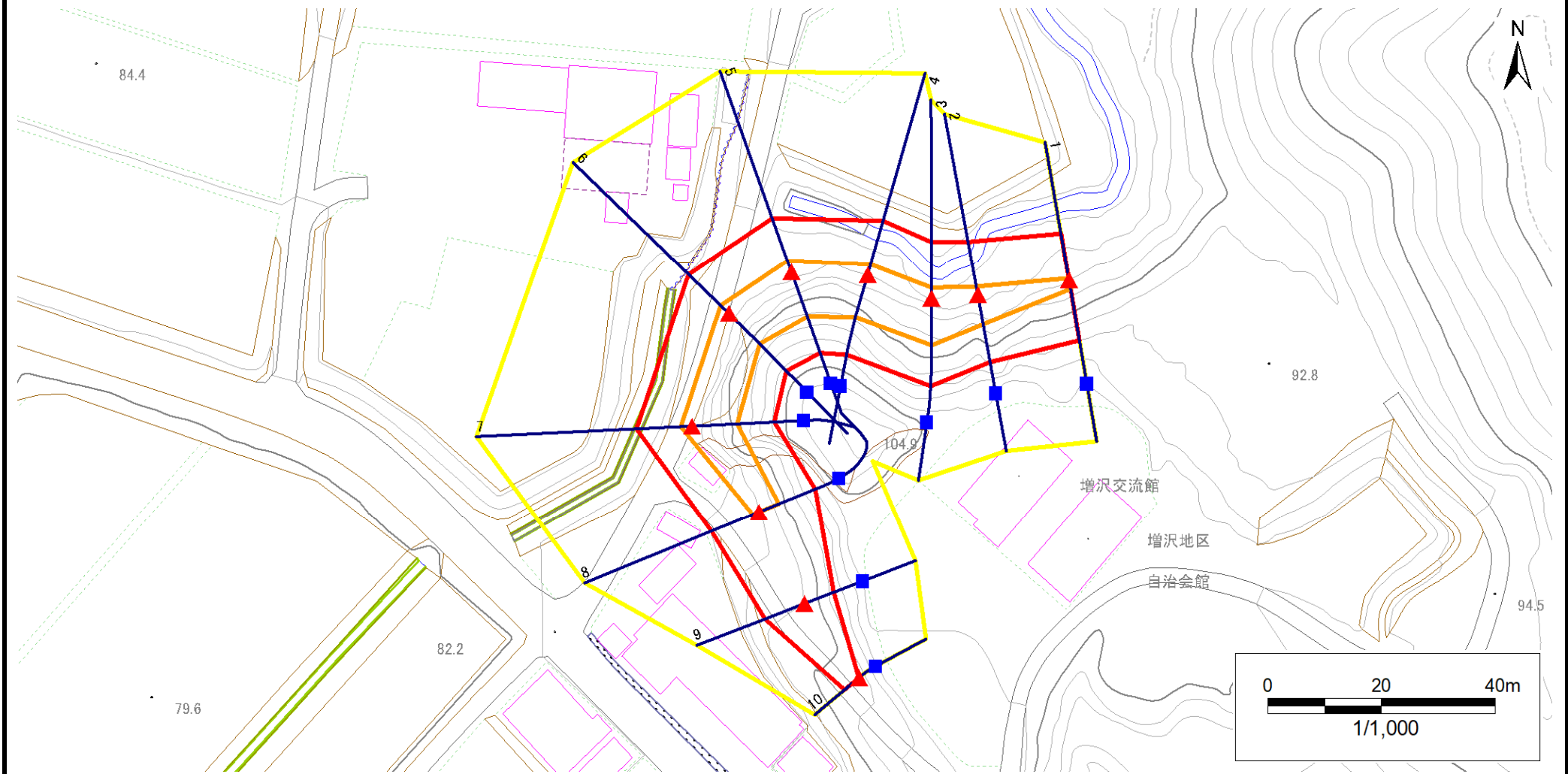
凡例	■ 上端	— 横断測線	■ 危害のおそれのある土地の区域	■ 土石等の移動による力が100kN/m ² を超える範囲
	▲ 下端		■ 著しい危害のおそれのある土地の区域	■ 土石等の堆積高が3mを超える範囲

急傾斜地の崩壊区域調書

様式3-1 危害のおそれのある土地、著しい危害のおそれのある土地の設定図

調査年度 2024年度

急傾斜地の位置 箇所番号 185AN0518 箇所名 日当A 所在地 一関市藤沢町増沢字日当



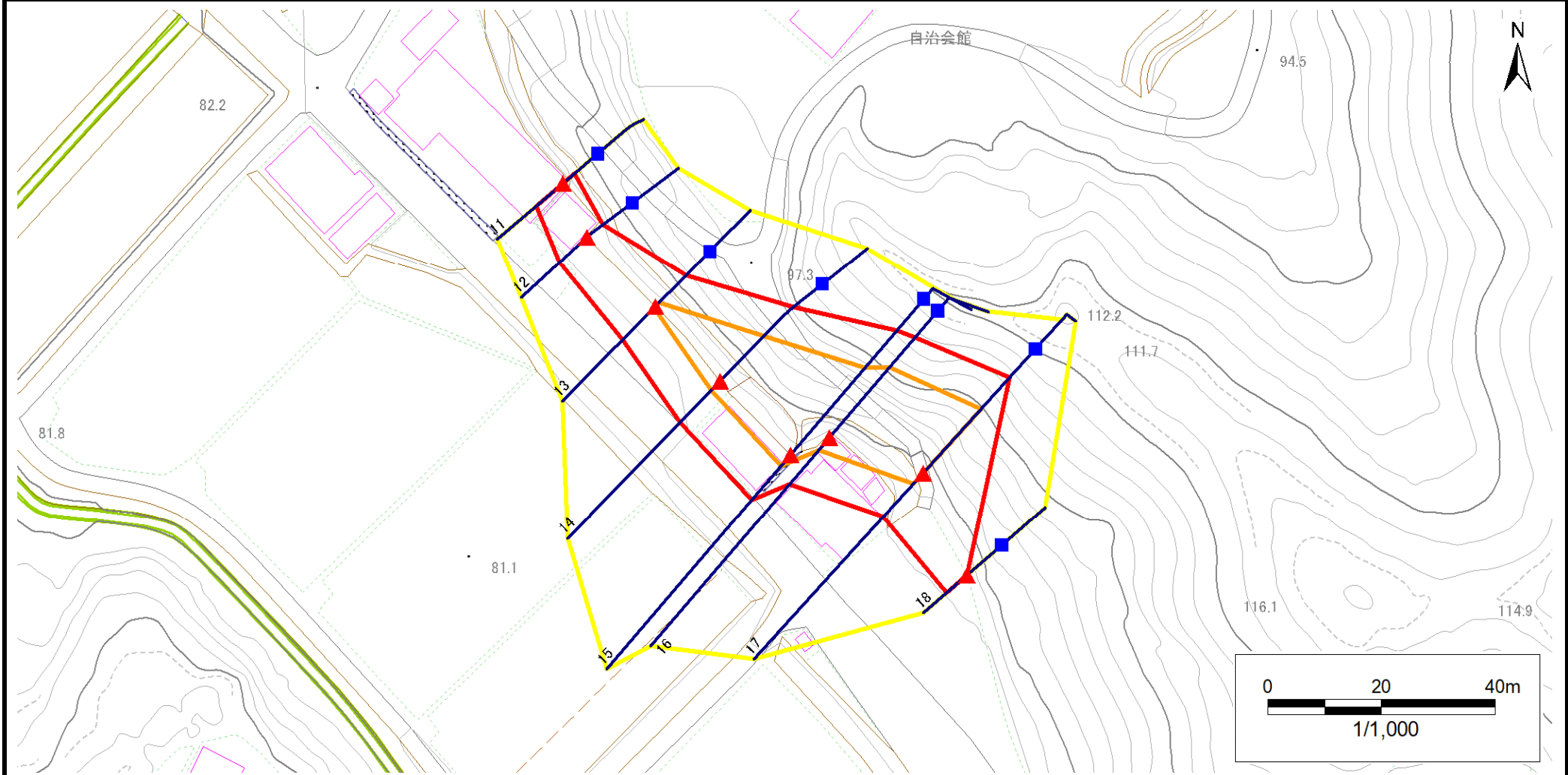
凡例	■ 上端	— 横断測線	⬡ 危険のおそれのある土地の区域	⬡ 土石等の移動による力が100kN/m ² を超える範囲
	▲ 下端		⬡ 著しい危険のおそれのある土地の区域	⬡ 土石等の堆積高が3mを超える範囲

急傾斜地の崩壊区域調書

様式3-1 危害のおそれのある土地、著しい危害のおそれのある土地の設定図

調査年度 2024年度

急傾斜地の位置 箇所番号 185AN0518 箇所名 日当A 所在地 一関市藤沢町増沢字日当



凡例	■ 上端	— 横断測線	⬡ 危険のおそれのある土地の区域	⬡ 土石等の移動による力が100kN/m ² を超える範囲
	▲ 下端		⬡ 著しい危害のおそれのある土地の区域	⬡ 土石等の堆積高が3mを超える範囲

急傾斜地の崩壊区域調書

様式3-2 建築物に作用すると想定される衝撃に関する事項(1/2)

調査年度 2024年度

急傾斜地の位置		箇所番号			箇所名		日当A		所在地		一関市藤沢町増沢字日当					
横断 測線 番号	急傾斜地の下端に隣接する土地								急傾斜地内							
	土石等の移動の高さと力の大きさ				土石等の堆積高さとの大きさ				土石等の移動の高さと力の大きさ				土石等の堆積高さとの大きさ			
	区分	高さ (m)	下端からの距離 (m)	力の大きさ (kN/m ²)	区分	下端からの水平 距離(m)	高さ (m)	力の大きさ (kN/m ²)	区分	高さ (m)	上端からの比高 (m)	力の大きさ (kN/m ²)	区分	上端からの比高 (m)	高さ (m)	力の大きさ (kN/m ²)
1	100kN/m ² を超える	1.00	0.00 ~ 0.34	104.98	3mを超える	— ~ —	—	—	100kN/m ² を超える	1.00	10.96 ~ 12.00	104.98	3mを超える	— ~ —	—	—
	それ以外	1.00	0.34 ~ 8.12	100.00	それ以外	0.00 ~ 8.12	2.05	10.39	それ以外	1.00	5.00 ~ 10.96	100.00	それ以外	5.00 ~ 12.00	2.05	10.39
2	100kN/m ² を超える	1.00	0.00 ~ 1.44	121.91	3mを超える	— ~ —	—	—	100kN/m ² を超える	1.00	11.03 ~ 15.78	121.91	3mを超える	— ~ —	—	—
	それ以外	1.00	1.44 ~ 9.23	100.00	それ以外	0.00 ~ 9.23	2.56	12.92	それ以外	1.00	5.00 ~ 11.03	100.00	それ以外	5.00 ~ 15.78	2.56	12.92
3	100kN/m ² を超える	1.00	0.00 ~ 1.83	128.07	3mを超える	— ~ —	—	—	100kN/m ² を超える	1.00	10.55 ~ 17.00	128.07	3mを超える	— ~ —	—	—
	それ以外	1.00	1.83 ~ 9.61	100.00	それ以外	0.00 ~ 9.61	2.41	12.18	それ以外	1.00	5.00 ~ 10.55	100.00	それ以外	5.00 ~ 17.00	2.41	12.18
4	100kN/m ² を超える	1.00	0.00 ~ 1.92	129.57	3mを超える	— ~ —	—	—	100kN/m ² を超える	1.00	11.03 ~ 18.00	129.57	3mを超える	— ~ —	—	—
	それ以外	1.00	1.92 ~ 9.70	100.00	それ以外	0.00 ~ 9.70	2.56	12.92	それ以外	1.00	5.00 ~ 11.03	100.00	それ以外	5.00 ~ 18.00	2.56	12.92
5	100kN/m ² を超える	1.00	0.00 ~ 2.01	131.06	3mを超える	— ~ —	—	—	100kN/m ² を超える	1.00	10.92 ~ 18.30	131.06	3mを超える	— ~ —	—	—
	それ以外	1.00	2.01 ~ 9.79	100.00	それ以外	0.00 ~ 9.79	2.53	12.80	それ以外	1.00	5.00 ~ 10.92	100.00	それ以外	5.00 ~ 18.30	2.53	12.80
6	100kN/m ² を超える	1.00	0.00 ~ 1.94	130.00	3mを超える	— ~ —	—	—	100kN/m ² を超える	1.00	11.45 ~ 18.87	130.00	3mを超える	— ~ —	—	—
	それ以外	1.00	1.94 ~ 9.73	100.00	それ以外	0.00 ~ 9.73	2.62	13.26	それ以外	1.00	5.00 ~ 11.45	100.00	それ以外	5.00 ~ 18.87	2.62	13.26
7	100kN/m ² を超える	1.00	0.00 ~ 2.01	131.04	3mを超える	— ~ —	—	—	100kN/m ² を超える	1.00	11.35 ~ 19.04	131.04	3mを超える	— ~ —	—	—
	それ以外	1.00	2.01 ~ 9.79	100.00	それ以外	0.00 ~ 9.79	2.61	13.18	それ以外	1.00	5.00 ~ 11.35	100.00	それ以外	5.00 ~ 19.04	2.61	13.18
8	100kN/m ² を超える	1.00	0.00 ~ 1.14	117.23	3mを超える	— ~ —	—	—	100kN/m ² を超える	1.00	12.39 ~ 16.51	117.23	3mを超える	— ~ —	—	—
	それ以外	1.00	1.14 ~ 8.93	100.00	それ以外	0.00 ~ 8.93	2.73	13.79	それ以外	1.00	5.00 ~ 12.39	100.00	それ以外	5.00 ~ 16.51	2.73	13.79
9	100kN/m ² を超える	—	— ~ —	—	3mを超える	— ~ —	—	—	100kN/m ² を超える	—	— ~ —	—	3mを超える	— ~ —	—	—
	それ以外	1.00	0.00 ~ 7.41	94.53	それ以外	0.00 ~ 7.41	2.36	11.92	それ以外	1.00	5.00 ~ 10.12	94.53	それ以外	5.00 ~ 10.12	2.36	11.92
10	100kN/m ² を超える	—	— ~ —	—	3mを超える	— ~ —	—	—	100kN/m ² を超える	—	— ~ —	—	3mを超える	— ~ —	—	—
	それ以外	1.00	0.00 ~ 3.26	41.56	それ以外	0.00 ~ 3.26	2.26	11.44	それ以外	1.00	5.00 ~ 5.00	41.56	それ以外	5.00 ~ 5.00	2.26	11.44
11	100kN/m ² を超える	—	— ~ —	—	3mを超える	— ~ —	—	—	100kN/m ² を超える	—	— ~ —	—	3mを超える	— ~ —	—	—
	それ以外	1.00	0.00 ~ 6.11	76.60	それ以外	0.00 ~ 6.11	1.92	9.72	それ以外	1.00	5.00 ~ 7.50	76.60	それ以外	5.00 ~ 7.50	1.92	9.72
12	100kN/m ² を超える	—	— ~ —	—	3mを超える	— ~ —	—	—	100kN/m ² を超える	—	— ~ —	—	3mを超える	— ~ —	—	—
	それ以外	1.00	0.00 ~ 6.52	82.19	それ以外	0.00 ~ 0.00	1.78	8.98	それ以外	1.00	5.00 ~ 7.77	82.19	それ以外	5.00 ~ 7.77	1.78	8.98
13	100kN/m ² を超える	1.00	0.00 ~ 0.31	104.58	3mを超える	— ~ —	—	—	100kN/m ² を超える	1.00	10.67 ~ 11.50	104.58	3mを超える	— ~ —	—	—
	それ以外	1.00	0.31 ~ 8.10	100.00	それ以外	0.00 ~ 8.10	2.27	11.49	それ以外	1.00	5.00 ~ 10.67	100.00	それ以外	5.00 ~ 11.50	2.27	11.49
14	100kN/m ² を超える	1.00	0.00 ~ 2.15	133.42	3mを超える	— ~ —	—	—	100kN/m ² を超える	1.00	10.53 ~ 18.98	133.42	3mを超える	— ~ —	—	—
	それ以外	1.00	2.15 ~ 9.94	100.00	それ以外	0.00 ~ 9.94	2.37	12.00	それ以外	1.00	5.00 ~ 10.53	100.00	それ以外	5.00 ~ 18.98	2.37	12.00
15	100kN/m ² を超える	1.00	0.00 ~ 2.50	139.23	3mを超える	— ~ —	—	—	100kN/m ² を超える	1.00	10.80 ~ 24.47	139.23	3mを超える	— ~ —	—	—
	それ以外	1.00	2.50 ~ 10.29	100.00	それ以外	0.00 ~ 10.29	2.58	13.02	それ以外	1.00	5.00 ~ 10.80	100.00	それ以外	5.00 ~ 24.47	2.58	13.02

急傾斜地の崩壊区域調書

様式3-2 建築物に作用すると想定される衝撃に関する事項(2/2)

調査年度 2024年度

急傾斜地の位置		箇所番号		185AN0518		箇所名		日当A		所在地		一関市藤沢町増沢字日当				
横断 測線 番号	急傾斜地の下端に隣接する土地								急傾斜地内							
	土石等の移動の高さと力の大きさ				土石等の堆積高さと力の大きさ				土石等の移動の高さと力の大きさ				土石等の堆積高さと力の大きさ			
	区分	高さ (m)	下端からの距離 (m)	力の大きさ (kN/m ²)	区分	下端からの水平 距離(m)	高さ (m)	力の大きさ (kN/m ²)	区分	高さ (m)	上端からの比高 (m)	力の大きさ (kN/m ²)	区分	上端からの比高 (m)	高さ (m)	力の大きさ (kN/m ²)
16	100kN/m ² を超える	1.00	0.00 ~ 2.84	144.87	3mを超える	— ~ —	—	—	100kN/m ² を超える	1.00	10.59 ~ 23.78	144.87	3mを超える	— ~ —	—	—
	それ以外	1.00	2.84 ~ 10.62	100.00	それ以外	0.00 ~ 10.62	2.78	14.06	それ以外	1.00	5.00 ~ 10.59	100.00	それ以外	5.00 ~ 23.78	2.78	14.06
17	100kN/m ² を超える	1.00	0.00 ~ 2.49	139.04	3mを超える	— ~ —	—	—	100kN/m ² を超える	1.00	10.55 ~ 21.78	139.04	3mを超える	— ~ —	—	—
	それ以外	1.00	2.49 ~ 10.28	100.00	それ以外	0.00 ~ 10.28	2.67	13.51	それ以外	1.00	5.00 ~ 10.55	100.00	それ以外	5.00 ~ 21.78	2.67	13.51
18	100kN/m ² を超える	—	— ~ —	—	3mを超える	— ~ —	—	—	100kN/m ² を超える	—	— ~ —	—	3mを超える	— ~ —	—	—
	それ以外	1.00	0.00 ~ 4.67	58.19	それ以外	0.00 ~ 0.00	1.62	8.18	それ以外	1.00	5.00 ~ 5.00	58.19	それ以外	5.00 ~ 5.00	1.62	8.18
	100kN/m ² を超える		~		3mを超える	~			100kN/m ² を超える		~		3mを超える	~		
	それ以外		~		それ以外	~			それ以外		~		それ以外	~		
	100kN/m ² を超える		~		3mを超える	~			100kN/m ² を超える		~		3mを超える	~		
	それ以外		~		それ以外	~			それ以外		~		それ以外	~		
	100kN/m ² を超える		~		3mを超える	~			100kN/m ² を超える		~		3mを超える	~		
	それ以外		~		それ以外	~			それ以外		~		それ以外	~		
	100kN/m ² を超える		~		3mを超える	~			100kN/m ² を超える		~		3mを超える	~		
	それ以外		~		それ以外	~			それ以外		~		それ以外	~		
	100kN/m ² を超える		~		3mを超える	~			100kN/m ² を超える		~		3mを超える	~		
	それ以外		~		それ以外	~			それ以外		~		それ以外	~		
	100kN/m ² を超える		~		3mを超える	~			100kN/m ² を超える		~		3mを超える	~		
	それ以外		~		それ以外	~			それ以外		~		それ以外	~		
	100kN/m ² を超える		~		3mを超える	~			100kN/m ² を超える		~		3mを超える	~		
	それ以外		~		それ以外	~			それ以外		~		それ以外	~		
	100kN/m ² を超える		~		3mを超える	~			100kN/m ² を超える		~		3mを超える	~		
	それ以外		~		それ以外	~			それ以外		~		それ以外	~		
	100kN/m ² を超える		~		3mを超える	~			100kN/m ² を超える		~		3mを超える	~		
	それ以外		~		それ以外	~			それ以外		~		それ以外	~		