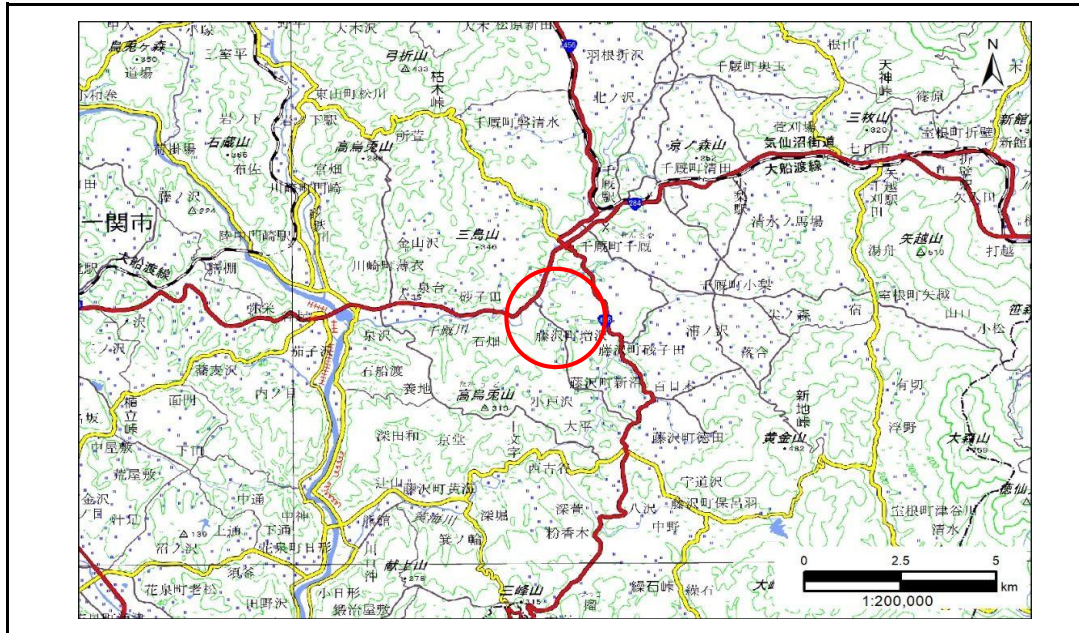


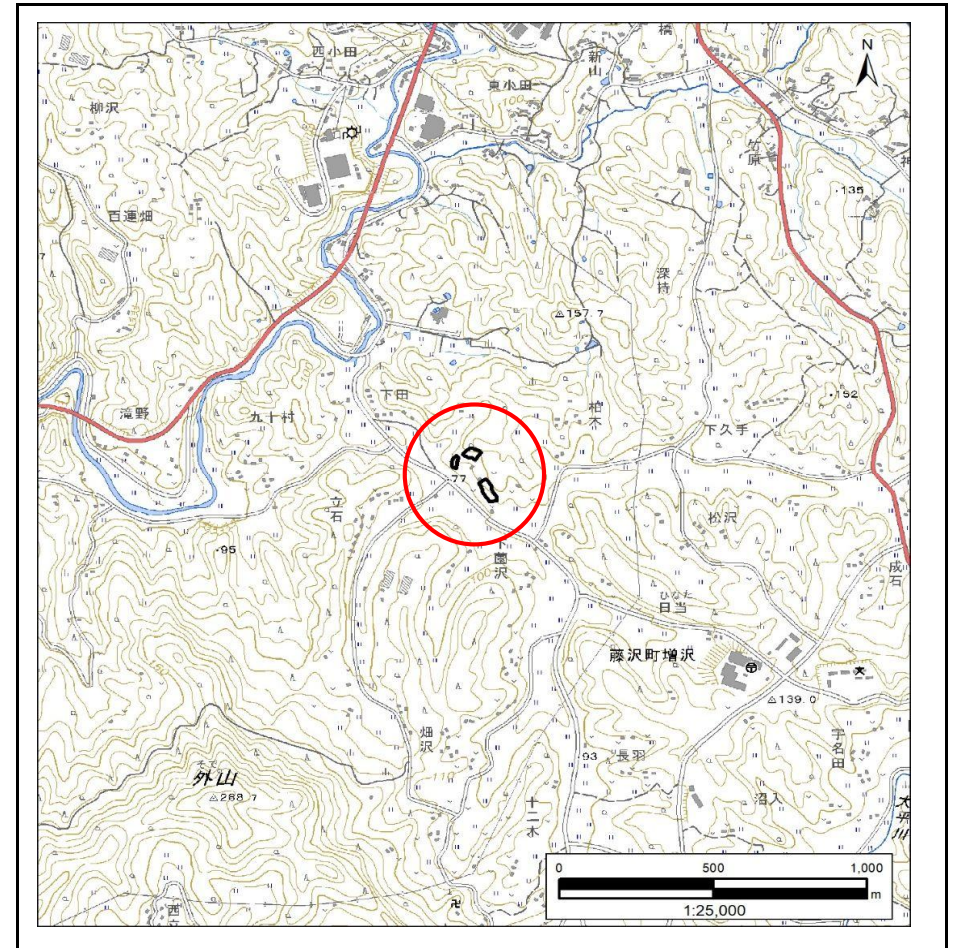
# 土砂災害防止に関する基礎調査(急傾斜地の崩壊)

表紙 概況、位置図

|         |                      |
|---------|----------------------|
| 自然現象の種類 | 急傾斜地の崩壊              |
| 箇所番号    | 185AN0507-3          |
| 箇所名     | 下田B                  |
| 所在地     | 一関市藤沢町増沢字下田          |
| 調査機関    | 岩手県南広域振興局土木部千厩土木センター |



概況図(S=1:200,000)



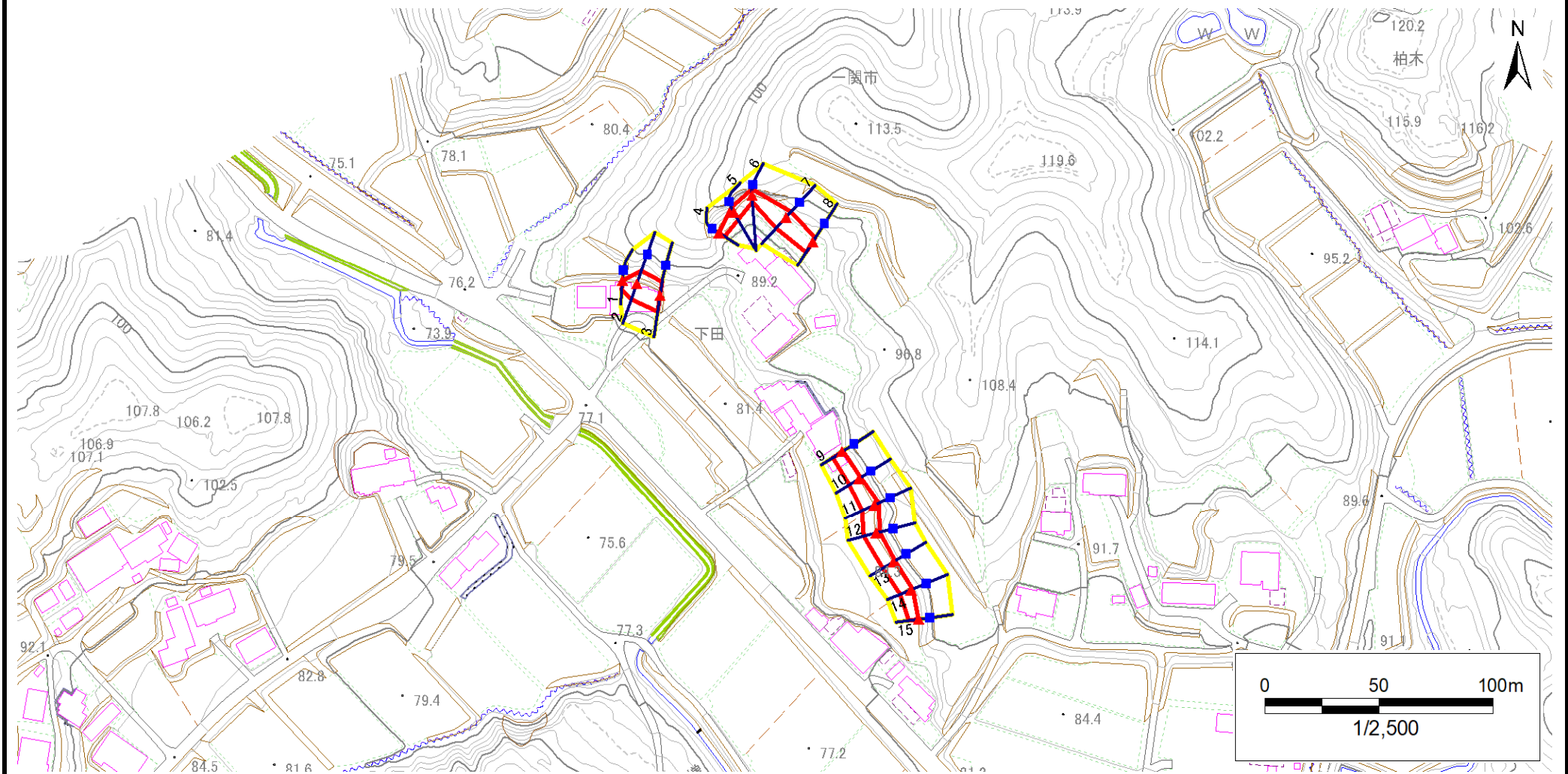
位置図(S=1:25,000)

# 急傾斜地の崩壊区域調書

様式3-1 危害のおそれのある土地、著しい危害のおそれのある土地の設定図

調査年度 2024年度

急傾斜地の位置 箇所番号 185AN0507-3 箇所名 下田B 所在地 一関市藤沢町増沢字下田



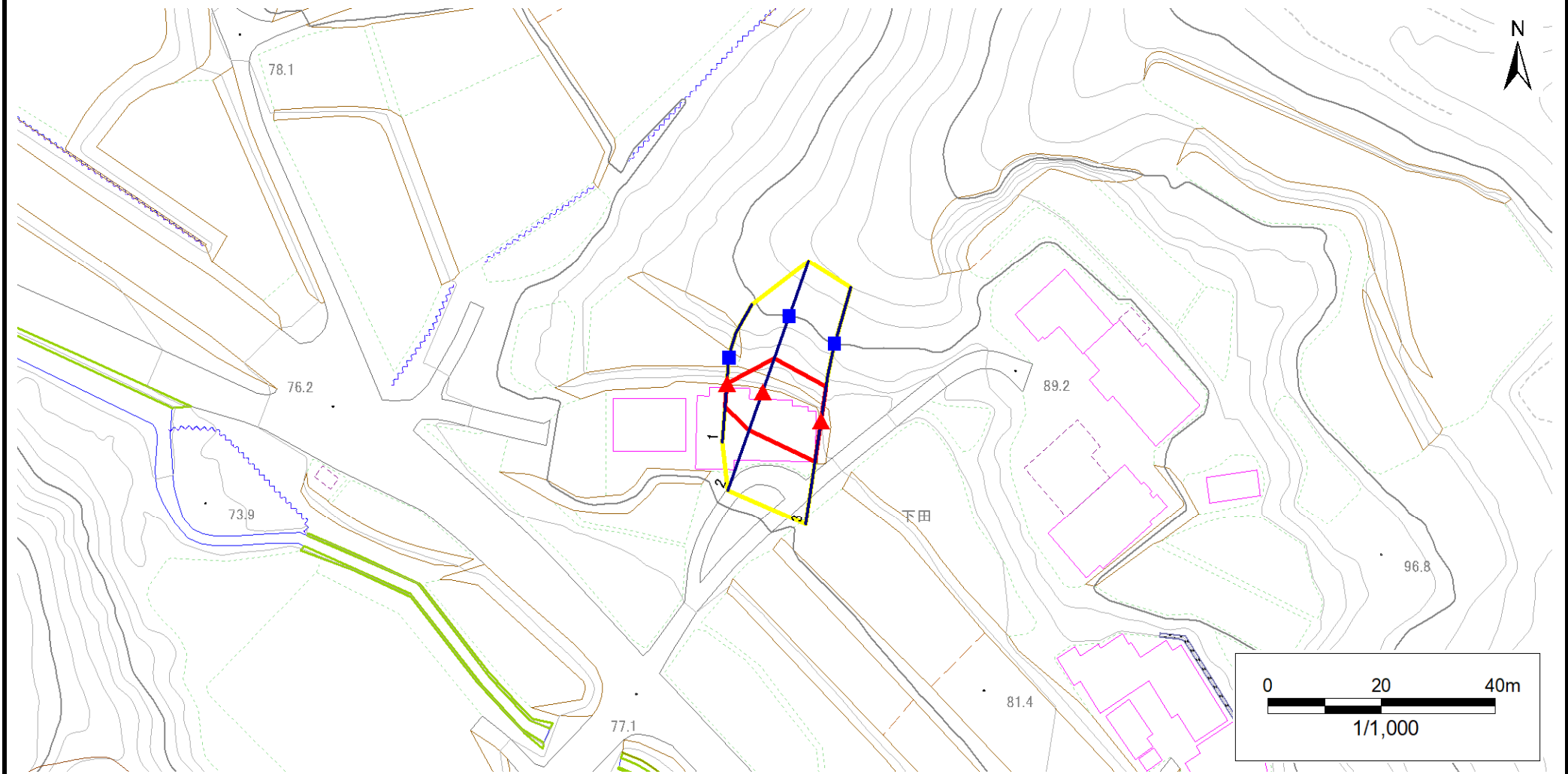
|    |  |  |   |   |
|----|--|--|---|---|
| 凡例 | <span style="color: blue;">■</span> 上端 | <span style="color: blue;">—</span> 横断測線 | <span style="border: 2px solid yellow; padding: 2px;"> </span> 危害のおそれのある土地の区域 | <span style="border: 2px solid orange; padding: 2px;"> </span> 土石等の移動による力が100kN/m <sup>2</sup> を超える範囲 |
|    | <span style="color: red;">▲</span> 下端  |  | <span style="border: 2px solid red; padding: 2px;"> </span> 著しい危害のおそれのある土地の区域 | <span style="border: 2px solid brown; padding: 2px;"> </span> 土石等の堆積高が3mを超える範囲                        |

# 急傾斜地の崩壊区域調書

様式3-1 危害のおそれのある土地、著しい危害のおそれのある土地の設定図

調査年度 2024年度

急傾斜地の位置 箇所番号 185AN0507-3 箇所名 下田B 所在地 一関市藤沢町増沢字下田



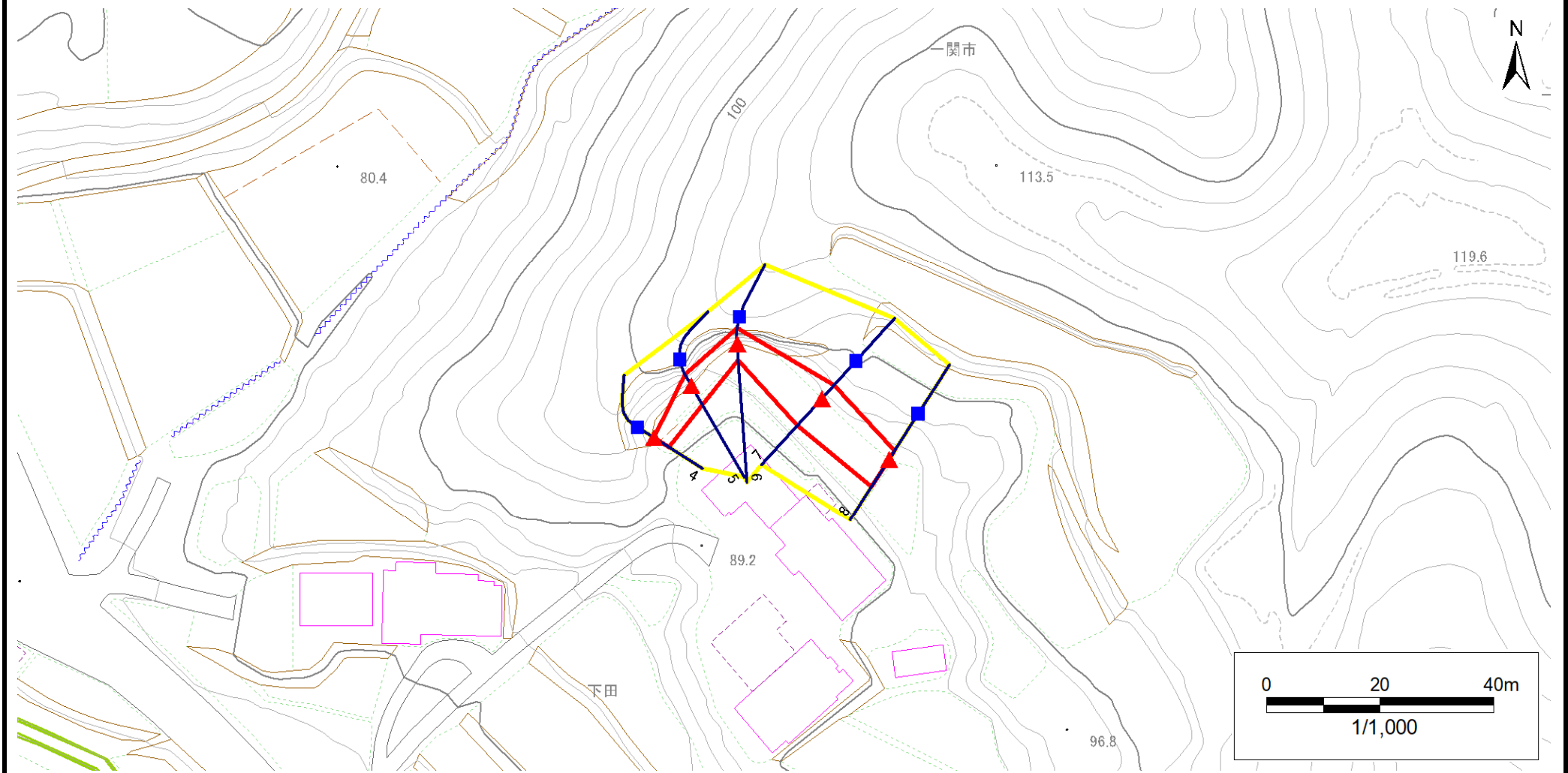
|    |      |        |                     |  |
|----|------|--------|---------------------|--|
| 凡例 | ■ 上端 | — 横断測線 | ▭ 危害のおそれのある土地の区域    | ▭ 土石等の移動による力が100kN/m <sup>2</sup> を超える範囲 |
|    | ▲ 下端 |        | ▭ 著しい危害のおそれのある土地の区域 | ▭ 土石等の堆積高が3mを超える範囲                       |

# 急傾斜地の崩壊区域調査

様式3-1 危害のおそれのある土地、著しい危害のおそれのある土地の設定図

調査年度 2024年度

急傾斜地の位置 箇所番号 185AN0507-3 箇所名 下田B 所在地 一関市藤沢町増沢字下田



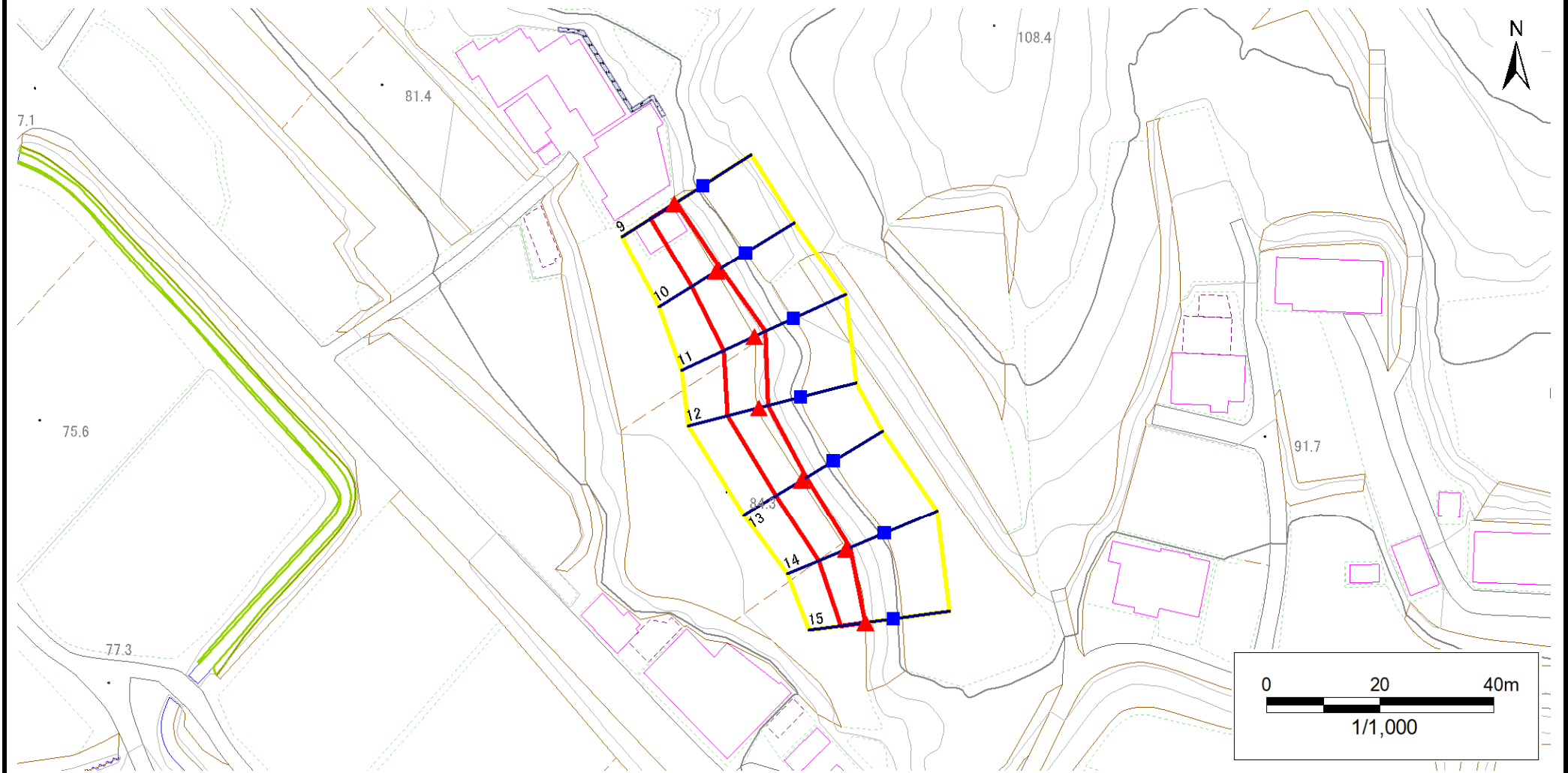
|    |      |        |                     |  |
|----|------|--------|---------------------|--|
| 凡例 | ■ 上端 | — 横断測線 | ▭ 危害のおそれのある土地の区域    | ▭ 土石等の移動による力が100kN/m <sup>2</sup> を超える範囲 |
|    | ▲ 下端 |        | ▭ 著しい危害のおそれのある土地の区域 | ▭ 土石等の堆積高が3mを超える範囲                       |

# 急傾斜地の崩壊区域調査

様式3-1 危害のおそれのある土地、著しい危害のおそれのある土地の設定図

調査年度 2024年度

急傾斜地の位置 箇所番号 185AN0507-3 箇所名 下田B 所在地 一関市藤沢町増沢字下田



|    |      |        |                     |  |
|----|------|--------|---------------------|--|
| 凡例 | ■ 上端 | — 横断測線 | ■ 危険のおそれのある土地の区域    | ■ 土石等の移動による力が100kN/m <sup>2</sup> を超える範囲 |
|    | ▲ 下端 |        | ■ 著しい危険のおそれのある土地の区域 | ■ 土石等の堆積高が3mを超える範囲                       |

# 急傾斜地の崩壊区域調書

様式3-2 建築物に作用すると想定される衝撃に関する事項(1/1)

|      |        |
|------|--------|
| 調査年度 | 2024年度 |
|------|--------|

| 急傾斜地の位置        |                           | 185AN0507-3 |                |                               | 箇所名             |                  | 下田B       |                               | 所在地                       |           | 一関市藤沢町増沢字下田    |                               |                 |                |           |                               |
|----------------|---------------------------|-------------|----------------|-------------------------------|-----------------|------------------|-----------|-------------------------------|---------------------------|-----------|----------------|-------------------------------|-----------------|----------------|-----------|-------------------------------|
| 横断<br>測線<br>番号 | 急傾斜地の下端に隣接する土地            |             |                |                               |                 |                  |           |                               | 急傾斜地内                     |           |                |                               |                 |                |           |                               |
|                | 土石等の移動の高さと力の大きさ           |             |                |                               | 土石等の堆積高さとの力の大きさ |                  |           |                               | 土石等の移動の高さと力の大きさ           |           |                |                               | 土石等の堆積高さとの力の大きさ |                |           |                               |
|                | 区分                        | 高さ<br>(m)   | 下端からの距離<br>(m) | 力の大きさ<br>(kN/m <sup>2</sup> ) | 区分              | 下端からの水平<br>距離(m) | 高さ<br>(m) | 力の大きさ<br>(kN/m <sup>2</sup> ) | 区分                        | 高さ<br>(m) | 上端からの比高<br>(m) | 力の大きさ<br>(kN/m <sup>2</sup> ) | 区分              | 上端からの比高<br>(m) | 高さ<br>(m) | 力の大きさ<br>(kN/m <sup>2</sup> ) |
| 1              | 100kN/m <sup>2</sup> を超える | —           | — ~ —          | —                             | 3mを超える          | — ~ —            | —         | —                             | 100kN/m <sup>2</sup> を超える | —         | — ~ —          | —                             | 3mを超える          | — ~ —          | —         | —                             |
|                | それ以外                      | 1.00        | 0.00 ~ 3.98    | 49.85                         | それ以外            | 0.00 ~ 3.98      | 2.08      | 10.52                         | それ以外                      | 1.00      | 5.00 ~ 5.00    | 49.85                         | それ以外            | 5.00 ~ 5.00    | 2.08      | 10.52                         |
| 2              | 100kN/m <sup>2</sup> を超える | —           | — ~ —          | —                             | 3mを超える          | — ~ —            | —         | —                             | 100kN/m <sup>2</sup> を超える | —         | — ~ —          | —                             | 3mを超える          | — ~ —          | —         | —                             |
|                | それ以外                      | 1.00        | 0.00 ~ 6.96    | 88.21                         | それ以外            | 0.00 ~ 0.00      | 1.65      | 8.33                          | それ以外                      | 1.00      | 5.00 ~ 8.96    | 88.21                         | それ以外            | 5.00 ~ 8.96    | 1.65      | 8.33                          |
| 3              | 100kN/m <sup>2</sup> を超える | —           | — ~ —          | —                             | 3mを超える          | — ~ —            | —         | —                             | 100kN/m <sup>2</sup> を超える | —         | — ~ —          | —                             | 3mを超える          | — ~ —          | —         | —                             |
|                | それ以外                      | 1.00        | 0.00 ~ 7.01    | 88.92                         | それ以外            | 0.00 ~ 0.00      | 1.67      | 8.42                          | それ以外                      | 1.00      | 5.00 ~ 8.96    | 88.92                         | それ以外            | 5.00 ~ 8.96    | 1.67      | 8.42                          |
| 4              | 100kN/m <sup>2</sup> を超える | —           | — ~ —          | —                             | 3mを超える          | — ~ —            | —         | —                             | 100kN/m <sup>2</sup> を超える | —         | — ~ —          | —                             | 3mを超える          | — ~ —          | —         | —                             |
|                | それ以外                      | 1.00        | 0.00 ~ 3.05    | 39.15                         | それ以外            | 0.00 ~ 3.05      | 2.31      | 11.70                         | それ以外                      | 1.00      | 5.00 ~ 5.00    | 39.15                         | それ以外            | 5.00 ~ 5.00    | 2.31      | 11.70                         |
| 5              | 100kN/m <sup>2</sup> を超える | —           | — ~ —          | —                             | 3mを超える          | — ~ —            | —         | —                             | 100kN/m <sup>2</sup> を超える | —         | — ~ —          | —                             | 3mを超える          | — ~ —          | —         | —                             |
|                | それ以外                      | 1.00        | 0.00 ~ 3.81    | 47.89                         | それ以外            | 0.00 ~ 3.81      | 2.53      | 12.81                         | それ以外                      | 1.00      | 5.00 ~ 9.08    | 47.89                         | それ以外            | 5.00 ~ 9.08    | 2.53      | 12.81                         |
| 6              | 100kN/m <sup>2</sup> を超える | —           | — ~ —          | —                             | 3mを超える          | 0.00 ~ 0.41      | 3.55      | 17.95                         | 100kN/m <sup>2</sup> を超える | —         | — ~ —          | —                             | 3mを超える          | 10.00 ~ 11.84  | 3.55      | 17.95                         |
|                | それ以外                      | 1.00        | 0.00 ~ 2.80    | 36.39                         | それ以外            | 0.41 ~ 2.80      | 3.00      | 15.16                         | それ以外                      | 1.00      | 5.00 ~ 11.84   | 36.39                         | それ以外            | 5.00 ~ 10.00   | 3.00      | 15.16                         |
| 7              | 100kN/m <sup>2</sup> を超える | —           | — ~ —          | —                             | 3mを超える          | — ~ —            | —         | —                             | 100kN/m <sup>2</sup> を超える | —         | — ~ —          | —                             | 3mを超える          | — ~ —          | —         | —                             |
|                | それ以外                      | 1.00        | 0.00 ~ 6.37    | 80.13                         | それ以外            | 0.00 ~ 6.37      | 1.88      | 9.50                          | それ以外                      | 1.00      | 5.00 ~ 7.77    | 80.13                         | それ以外            | 5.00 ~ 7.77    | 1.88      | 9.50                          |
| 8              | 100kN/m <sup>2</sup> を超える | —           | — ~ —          | —                             | 3mを超える          | — ~ —            | —         | —                             | 100kN/m <sup>2</sup> を超える | —         | — ~ —          | —                             | 3mを超える          | — ~ —          | —         | —                             |
|                | それ以外                      | 1.00        | 0.00 ~ 5.54    | 69.23                         | それ以外            | 0.00 ~ 0.00      | 1.66      | 8.37                          | それ以外                      | 1.00      | 5.00 ~ 6.20    | 69.23                         | それ以外            | 5.00 ~ 6.20    | 1.66      | 8.37                          |
| 9              | 100kN/m <sup>2</sup> を超える | —           | — ~ —          | —                             | 3mを超える          | — ~ —            | —         | —                             | 100kN/m <sup>2</sup> を超える | —         | — ~ —          | —                             | 3mを超える          | — ~ —          | —         | —                             |
|                | それ以外                      | 1.00        | 0.00 ~ 4.86    | 60.62                         | それ以外            | 0.00 ~ 4.86      | 1.89      | 9.55                          | それ以外                      | 1.00      | 5.00 ~ 5.40    | 60.62                         | それ以外            | 5.00 ~ 5.40    | 1.89      | 9.55                          |
| 10             | 100kN/m <sup>2</sup> を超える | —           | — ~ —          | —                             | 3mを超える          | — ~ —            | —         | —                             | 100kN/m <sup>2</sup> を超える | —         | — ~ —          | —                             | 3mを超える          | — ~ —          | —         | —                             |
|                | それ以外                      | 1.00        | 0.00 ~ 5.06    | 63.02                         | それ以外            | 0.00 ~ 5.06      | 1.94      | 9.83                          | それ以外                      | 1.00      | 5.00 ~ 5.89    | 63.02                         | それ以外            | 5.00 ~ 5.89    | 1.94      | 9.83                          |
| 11             | 100kN/m <sup>2</sup> を超える | —           | — ~ —          | —                             | 3mを超える          | — ~ —            | —         | —                             | 100kN/m <sup>2</sup> を超える | —         | — ~ —          | —                             | 3mを超える          | — ~ —          | —         | —                             |
|                | それ以外                      | 1.00        | 0.00 ~ 5.88    | 73.65                         | それ以外            | 0.00 ~ 5.88      | 1.90      | 9.61                          | それ以外                      | 1.00      | 5.00 ~ 7.01    | 73.65                         | それ以外            | 5.00 ~ 7.01    | 1.90      | 9.61                          |
| 12             | 100kN/m <sup>2</sup> を超える | —           | — ~ —          | —                             | 3mを超える          | — ~ —            | —         | —                             | 100kN/m <sup>2</sup> を超える | —         | — ~ —          | —                             | 3mを超える          | — ~ —          | —         | —                             |
|                | それ以外                      | 1.00        | 0.00 ~ 5.67    | 70.83                         | それ以外            | 0.00 ~ 5.67      | 1.83      | 9.25                          | それ以外                      | 1.00      | 5.00 ~ 6.41    | 70.83                         | それ以外            | 5.00 ~ 6.41    | 1.83      | 9.25                          |
| 13             | 100kN/m <sup>2</sup> を超える | —           | — ~ —          | —                             | 3mを超える          | — ~ —            | —         | —                             | 100kN/m <sup>2</sup> を超える | —         | — ~ —          | —                             | 3mを超える          | — ~ —          | —         | —                             |
|                | それ以外                      | 1.00        | 0.00 ~ 5.22    | 65.09                         | それ以外            | 0.00 ~ 5.22      | 1.89      | 9.53                          | それ以外                      | 1.00      | 5.00 ~ 5.90    | 65.09                         | それ以外            | 5.00 ~ 5.90    | 1.89      | 9.53                          |
| 14             | 100kN/m <sup>2</sup> を超える | —           | — ~ —          | —                             | 3mを超える          | — ~ —            | —         | —                             | 100kN/m <sup>2</sup> を超える | —         | — ~ —          | —                             | 3mを超える          | — ~ —          | —         | —                             |
|                | それ以外                      | 1.00        | 0.00 ~ 5.19    | 64.73                         | それ以外            | 0.00 ~ 0.00      | 1.76      | 8.92                          | それ以外                      | 1.00      | 5.00 ~ 5.59    | 64.73                         | それ以外            | 5.00 ~ 5.59    | 1.76      | 8.92                          |
| 15             | 100kN/m <sup>2</sup> を超える | —           | — ~ —          | —                             | 3mを超える          | — ~ —            | —         | —                             | 100kN/m <sup>2</sup> を超える | —         | — ~ —          | —                             | 3mを超える          | — ~ —          | —         | —                             |
|                | それ以外                      | 1.00        | 0.00 ~ 4.34    | 54.21                         | それ以外            | 0.00 ~ 4.34      | 1.98      | 9.98                          | それ以外                      | 1.00      | 5.00 ~ 5.00    | 54.21                         | それ以外            | 5.00 ~ 5.00    | 1.98      | 9.98                          |