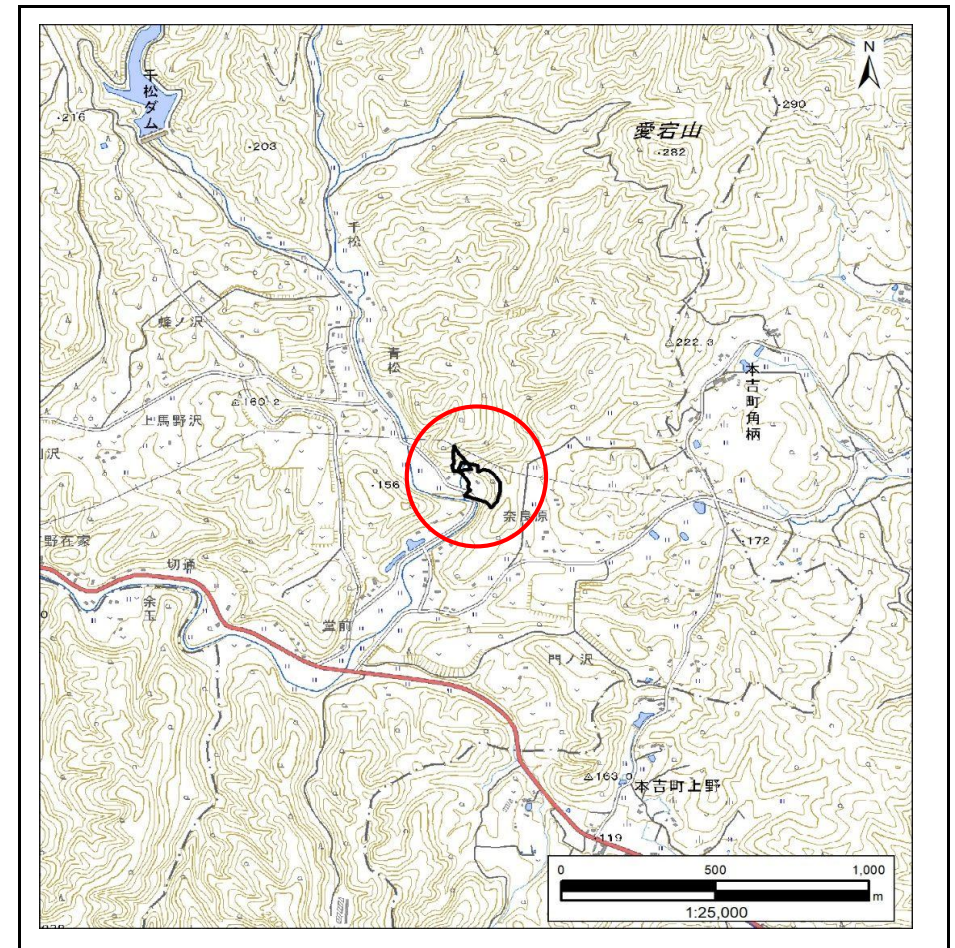
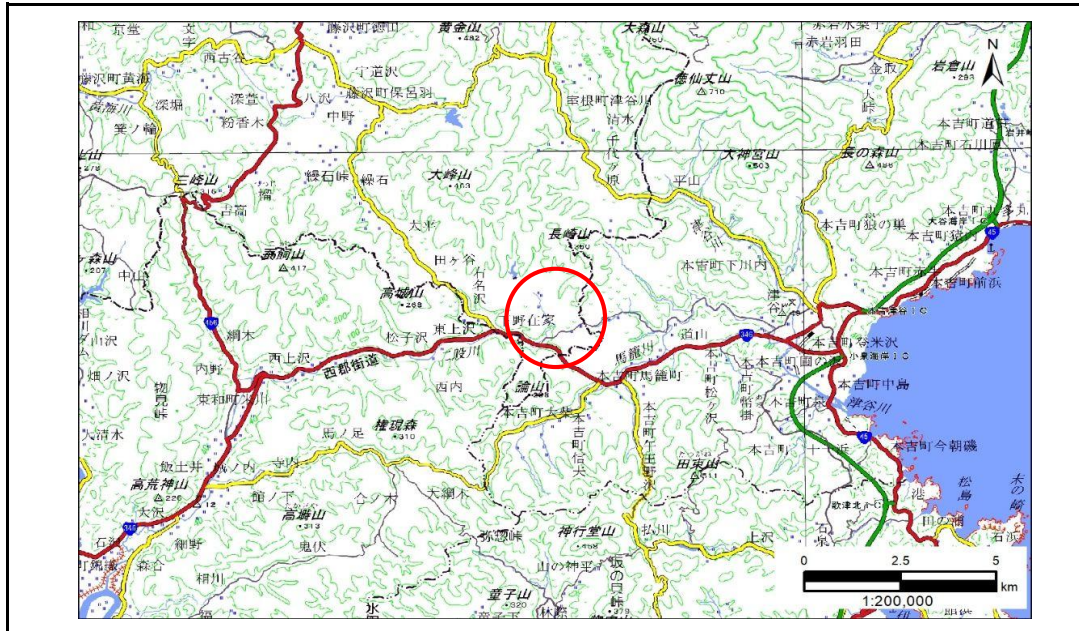


土砂災害防止に関する基礎調査(急傾斜地の崩壊)

表紙 概況、位置図

自然現象の種類	急傾斜地の崩壊
箇所番号	185AN0493
箇所名	青松B
所在地	一関市藤沢町大籠字青松
調査機関	岩手県県南広域振興局土木部千厩土木センター

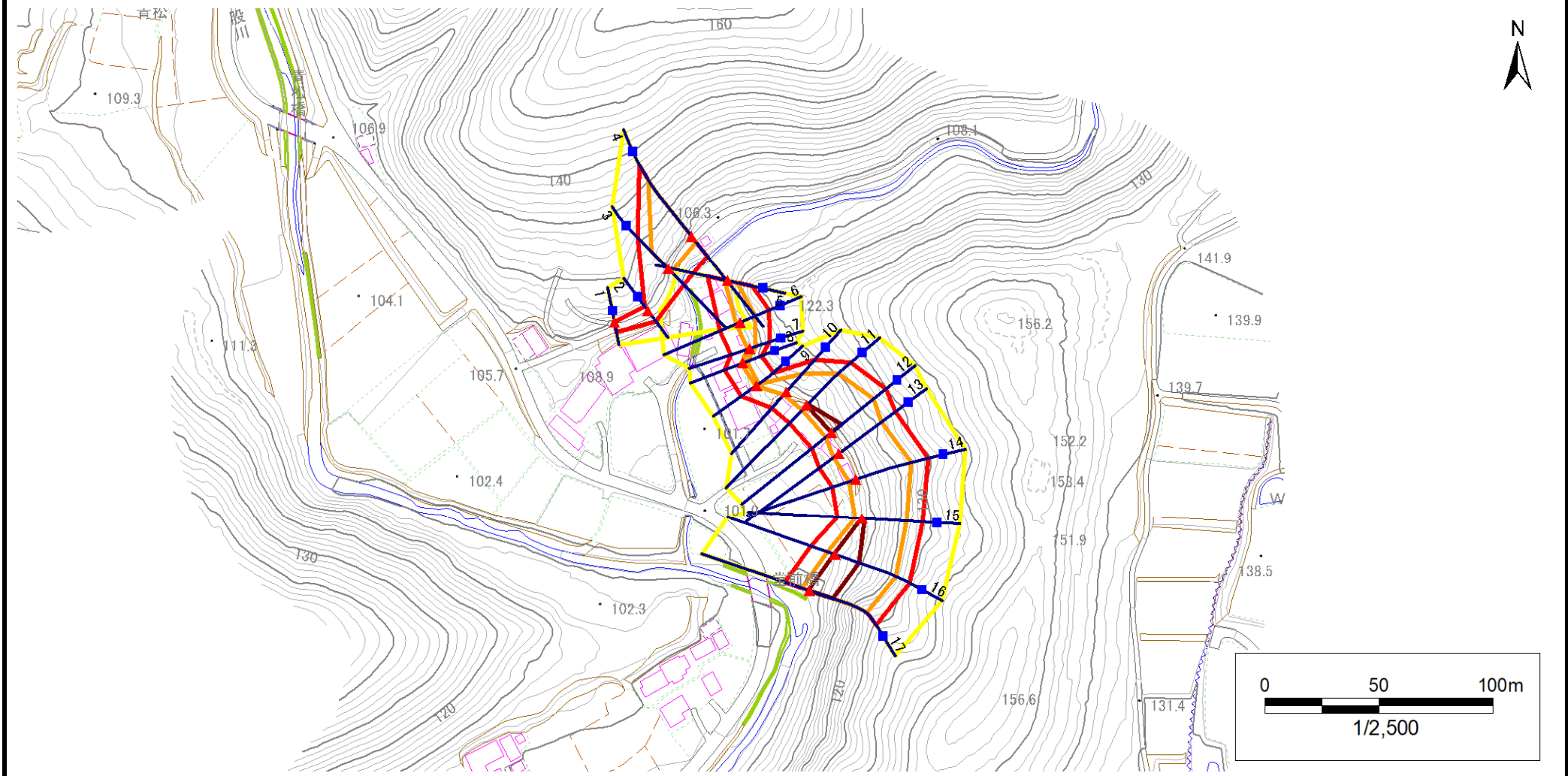


急傾斜地の崩壊区域調書

様式3-1 危害のおそれのある土地、著しい危害のおそれのある土地の設定図

調査年度 2024年度

急傾斜地の位置 箇所番号 185AN0493 箇所名 青松B 所在地 一関市藤沢町大籠字青松



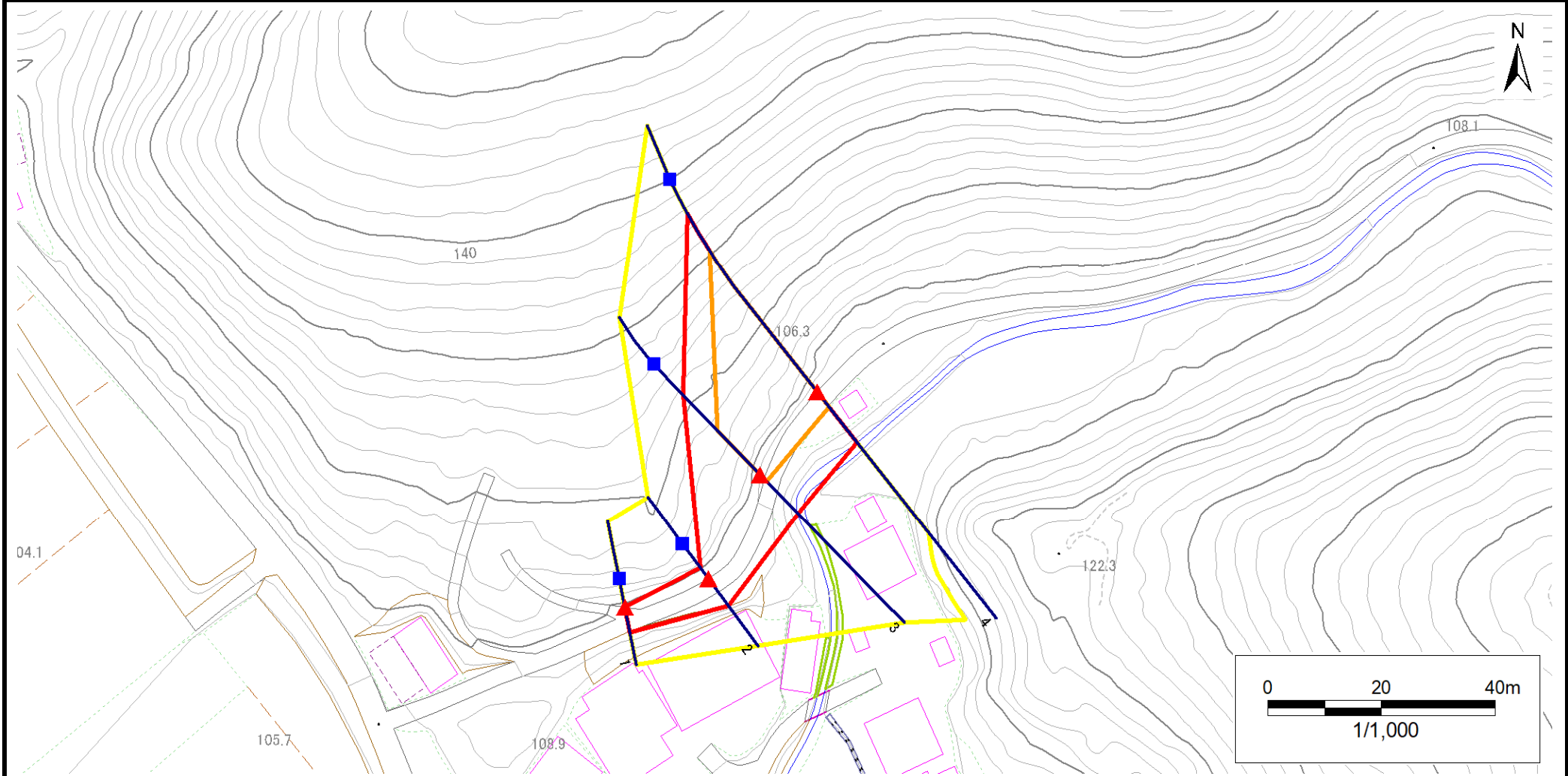
凡例	■ 上端	— 横断測線	■ 危害のおそれのある土地の区域	■ 土石等の移動による力が100kN/m ² を超える範囲
	▲ 下端		■ 著しい危害のおそれのある土地の区域	■ 土石等の堆積高が3mを超える範囲

急傾斜地の崩壊区域調書

様式3-1 危害のおそれのある土地、著しい危害のおそれのある土地の設定図

調査年度 2024年度

急傾斜地の位置 箇所番号 185AN0493 箇所名 青松B 所在地 一関市藤沢町大籠字青松



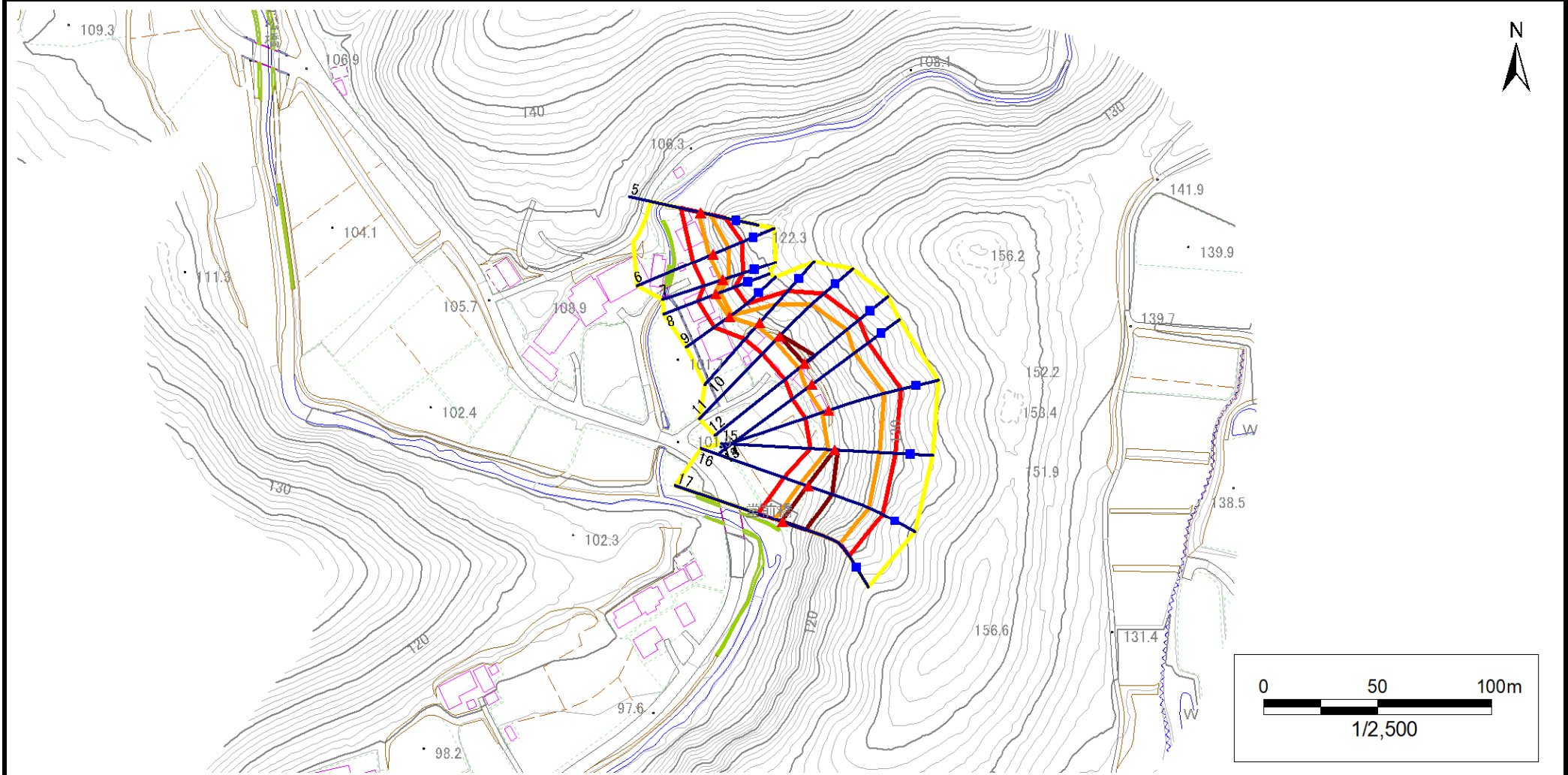
凡例	■ 上端	— 横断測線	▭ 危害のおそれのある土地の区域	▭ 土石等の移動による力が100kN/m ² を超える範囲
	▲ 下端		▭ 著しい危害のおそれのある土地の区域	▭ 土石等の堆積高が3mを超える範囲

急傾斜地の崩壊区域調書

様式3-1 危害のおそれのある土地、著しい危害のおそれのある土地の設定図

調査年度 2024年度

急傾斜地の位置 箇所番号 185AN0493 箇所名 青松B 所在地 一関市藤沢町大籠字青松



凡例	■ 上端	— 横断測線	■ 危害のおそれのある土地の区域	■ 土石等の移動による力が100kN/m ² を超える範囲
	▲ 下端		■ 著しい危害のおそれのある土地の区域	■ 土石等の堆積高が3mを超える範囲

急傾斜地の崩壊区域調書

様式3-2 建築物に作用すると想定される衝撃に関する事項(1/2)

調査年度 2024年度

急傾斜地の位置		箇所番号			箇所名				所在地		一関市藤沢町大籠字青松					
横断 測線 番号	急傾斜地の下端に隣接する土地								急傾斜地内							
	土石等の移動の高さと力の大きさ				土石等の堆積高さとの力の大きさ				土石等の移動の高さと力の大きさ				土石等の堆積高さとの力の大きさ			
	区分	高さ (m)	下端からの距離 (m)	力の大きさ (kN/m ²)	区分	下端からの水平 距離(m)	高さ (m)	力の大きさ (kN/m ²)	区分	高さ (m)	上端からの比高 (m)	力の大きさ (kN/m ²)	区分	上端からの比高 (m)	高さ (m)	力の大きさ (kN/m ²)
1	100kN/m ² を超える	—	— ~ —	—	3mを超える	— ~ —	—	—	100kN/m ² を超える	—	— ~ —	—	3mを超える	— ~ —	—	—
	それ以外	1.00	0.00 ~ 4.34	54.19	それ以外	0.00 ~ 4.34	1.98	9.99	それ以外	1.00	5.00 ~ 5.00	54.19	それ以外	5.00 ~ 5.00	1.98	9.99
2	100kN/m ² を超える	—	— ~ —	—	3mを超える	— ~ —	—	—	100kN/m ² を超える	—	— ~ —	—	3mを超える	— ~ —	—	—
	それ以外	1.00	0.00 ~ 5.89	73.68	それ以外	0.00 ~ 5.89	1.94	9.82	それ以外	1.00	5.00 ~ 7.22	73.68	それ以外	5.00 ~ 7.22	1.94	9.82
3	100kN/m ² を超える	1.00	0.00 ~ 1.71	126.23	3mを超える	— ~ —	—	—	100kN/m ² を超える	1.00	10.87 ~ 18.00	126.23	3mを超える	— ~ —	—	—
	それ以外	1.00	1.71 ~ 9.50	100.00	それ以外	0.00 ~ 9.50	2.25	11.36	それ以外	1.00	5.00 ~ 10.87	100.00	それ以外	5.00 ~ 18.00	2.25	11.36
4	100kN/m ² を超える	1.00	0.00 ~ 3.31	153.02	3mを超える	0.00 ~ 0.22	3.11	15.73	100kN/m ² を超える	1.00	10.55 ~ 33.54	153.02	3mを超える	25.00 ~ 33.54	3.11	15.73
	それ以外	1.00	3.31 ~ 11.09	100.00	それ以外	0.22 ~ 11.09	3.00	15.16	それ以外	1.00	5.00 ~ 10.55	100.00	それ以外	5.00 ~ 25.00	3.00	15.16
5	100kN/m ² を超える	1.00	0.00 ~ 1.27	119.18	3mを超える	— ~ —	—	—	100kN/m ² を超える	1.00	11.76 ~ 16.12	119.18	3mを超える	— ~ —	—	—
	それ以外	1.00	1.27 ~ 9.05	100.00	それ以外	0.00 ~ 9.05	2.66	13.45	それ以外	1.00	5.00 ~ 11.76	100.00	それ以外	5.00 ~ 16.12	2.66	13.45
6	100kN/m ² を超える	1.00	0.00 ~ 1.88	128.87	3mを超える	— ~ —	—	—	100kN/m ² を超える	1.00	11.27 ~ 18.18	128.87	3mを超える	— ~ —	—	—
	それ以外	1.00	1.88 ~ 9.66	100.00	それ以外	0.00 ~ 9.66	2.60	13.12	それ以外	1.00	5.00 ~ 11.27	100.00	それ以外	5.00 ~ 18.18	2.60	13.12
7	100kN/m ² を超える	1.00	0.00 ~ 0.86	112.93	3mを超える	— ~ —	—	—	100kN/m ² を超える	1.00	11.35 ~ 14.00	112.93	3mを超える	— ~ —	—	—
	それ以外	1.00	0.86 ~ 8.65	100.00	それ以外	0.00 ~ 8.65	2.40	12.13	それ以外	1.00	5.00 ~ 11.35	100.00	それ以外	5.00 ~ 14.00	2.40	12.13
8	100kN/m ² を超える	1.00	0.00 ~ 0.61	109.11	3mを超える	— ~ —	—	—	100kN/m ² を超える	1.00	10.57 ~ 12.28	109.11	3mを超える	— ~ —	—	—
	それ以外	1.00	0.61 ~ 8.40	100.00	それ以外	0.00 ~ 8.40	2.23	11.27	それ以外	1.00	5.00 ~ 10.57	100.00	それ以外	5.00 ~ 12.28	2.23	11.27
9	100kN/m ² を超える	1.00	0.00 ~ 0.30	104.47	3mを超える	— ~ —	—	—	100kN/m ² を超える	1.00	10.70 ~ 11.57	104.47	3mを超える	— ~ —	—	—
	それ以外	1.00	0.30 ~ 8.09	100.00	それ以外	0.00 ~ 8.09	2.10	10.62	それ以外	1.00	5.00 ~ 10.70	100.00	それ以外	5.00 ~ 11.57	2.10	10.62
10	100kN/m ² を超える	1.00	0.00 ~ 1.80	127.61	3mを超える	— ~ —	—	—	100kN/m ² を超える	1.00	10.71 ~ 17.92	127.61	3mを超える	— ~ —	—	—
	それ以外	1.00	1.80 ~ 9.58	100.00	それ以外	0.00 ~ 9.58	2.28	11.52	それ以外	1.00	5.00 ~ 10.71	100.00	それ以外	5.00 ~ 17.92	2.28	11.52
11	100kN/m ² を超える	1.00	0.00 ~ 2.91	146.10	3mを超える	0.00 ~ 0.07	3.04	15.36	100kN/m ² を超える	1.00	10.53 ~ 25.48	146.10	3mを超える	25.00 ~ 25.48	3.04	15.36
	それ以外	1.00	2.91 ~ 10.69	100.00	それ以外	0.07 ~ 10.69	3.00	15.16	それ以外	1.00	5.00 ~ 10.53	100.00	それ以外	5.00 ~ 25.00	3.00	15.16
12	100kN/m ² を超える	1.00	0.00 ~ 3.28	152.58	3mを超える	0.00 ~ 0.19	3.10	15.69	100kN/m ² を超える	1.00	10.56 ~ 29.48	152.58	3mを超える	25.00 ~ 29.48	3.10	15.69
	それ以外	1.00	3.28 ~ 11.07	100.00	それ以外	0.19 ~ 11.07	3.00	15.16	それ以外	1.00	5.00 ~ 10.56	100.00	それ以外	5.00 ~ 25.00	3.00	15.16
13	100kN/m ² を超える	1.00	0.00 ~ 2.95	146.80	3mを超える	— ~ —	—	—	100kN/m ² を超える	1.00	10.58 ~ 27.48	146.80	3mを超える	— ~ —	—	—
	それ以外	1.00	2.95 ~ 10.73	100.00	それ以外	0.00 ~ 10.73	2.98	15.08	それ以外	1.00	5.00 ~ 10.58	100.00	それ以外	5.00 ~ 27.48	2.98	15.08
14	100kN/m ² を超える	1.00	0.00 ~ 3.04	148.45	3mを超える	— ~ —	—	—	100kN/m ² を超える	1.00	10.59 ~ 29.28	148.45	3mを超える	— ~ —	—	—
	それ以外	1.00	3.04 ~ 10.83	100.00	それ以外	0.00 ~ 10.83	2.98	15.05	それ以外	1.00	5.00 ~ 10.59	100.00	それ以外	5.00 ~ 29.28	2.98	15.05
15	100kN/m ² を超える	1.00	0.00 ~ 2.98	147.41	3mを超える	0.00 ~ 0.12	3.06	15.48	100kN/m ² を超える	1.00	10.53 ~ 26.00	147.41	3mを超える	25.00 ~ 26.00	3.06	15.48
	それ以外	1.00	2.98 ~ 10.77	100.00	それ以外	0.12 ~ 10.77	3.00	15.16	それ以外	1.00	5.00 ~ 10.53	100.00	それ以外	5.00 ~ 25.00	3.00	15.16

急傾斜地の崩壊区域調書

様式3-2 建築物に作用すると想定される衝撃に関する事項(2/2)

調査年度 2024年度

急傾斜地の位置		箇所番号		185AN0493		箇所名		青松B		所在地		一関市藤沢町大籠字青松				
横断 測線 番号	急傾斜地の下端に隣接する土地								急傾斜地内							
	土石等の移動の高さと力の大きさ				土石等の堆積高さと力の大きさ				土石等の移動の高さと力の大きさ				土石等の堆積高さと力の大きさ			
	区分	高さ (m)	下端からの距離 (m)	力の大きさ (kN/m ²)	区分	下端からの水平 距離(m)	高さ (m)	力の大きさ (kN/m ²)	区分	高さ (m)	上端からの比高 (m)	力の大きさ (kN/m ²)	区分	上端からの比高 (m)	高さ (m)	力の大きさ (kN/m ²)
16	100kN/m ² を超える	1.00	0.00 ~ 3.57	157.69	3mを超える	0.00 ~ 0.48	3.26	16.50	100kN/m ² を超える	1.00	10.63 ~ 34.36	157.69	3mを超える	25.00 ~ 34.36	3.26	16.50
	それ以外	1.00	3.57 ~ 11.36	100.00	それ以外	0.48 ~ 11.36	3.00	15.16	それ以外	1.00	5.00 ~ 10.63	100.00	それ以外	5.00 ~ 25.00	3.00	15.16
17	100kN/m ² を超える	1.00	0.00 ~ 3.60	158.22	3mを超える	0.00 ~ 0.58	3.33	16.82	100kN/m ² を超える	1.00	10.79 ~ 34.43	158.22	3mを超える	25.00 ~ 34.43	3.33	16.82
	それ以外	1.00	3.60 ~ 11.39	100.00	それ以外	0.58 ~ 11.39	3.00	15.16	それ以外	1.00	5.00 ~ 10.79	100.00	それ以外	5.00 ~ 25.00	3.00	15.16
	100kN/m ² を超える		~		3mを超える	~			100kN/m ² を超える		~		3mを超える	~		
	それ以外		~		それ以外	~			それ以外		~		それ以外	~		
	100kN/m ² を超える		~		3mを超える	~			100kN/m ² を超える		~		3mを超える	~		
	それ以外		~		それ以外	~			それ以外		~		それ以外	~		
	100kN/m ² を超える		~		3mを超える	~			100kN/m ² を超える		~		3mを超える	~		
	それ以外		~		それ以外	~			それ以外		~		それ以外	~		
	100kN/m ² を超える		~		3mを超える	~			100kN/m ² を超える		~		3mを超える	~		
	それ以外		~		それ以外	~			それ以外		~		それ以外	~		
	100kN/m ² を超える		~		3mを超える	~			100kN/m ² を超える		~		3mを超える	~		
	それ以外		~		それ以外	~			それ以外		~		それ以外	~		
	100kN/m ² を超える		~		3mを超える	~			100kN/m ² を超える		~		3mを超える	~		
	それ以外		~		それ以外	~			それ以外		~		それ以外	~		
	100kN/m ² を超える		~		3mを超える	~			100kN/m ² を超える		~		3mを超える	~		
	それ以外		~		それ以外	~			それ以外		~		それ以外	~		
	100kN/m ² を超える		~		3mを超える	~			100kN/m ² を超える		~		3mを超える	~		
	それ以外		~		それ以外	~			それ以外		~		それ以外	~		
	100kN/m ² を超える		~		3mを超える	~			100kN/m ² を超える		~		3mを超える	~		
	それ以外		~		それ以外	~			それ以外		~		それ以外	~		