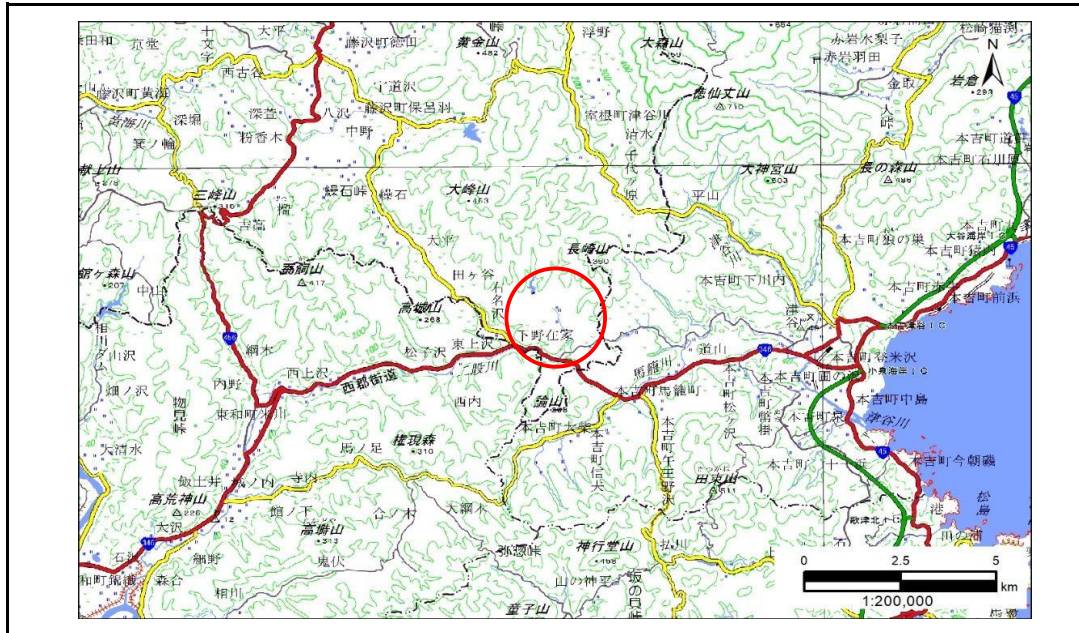


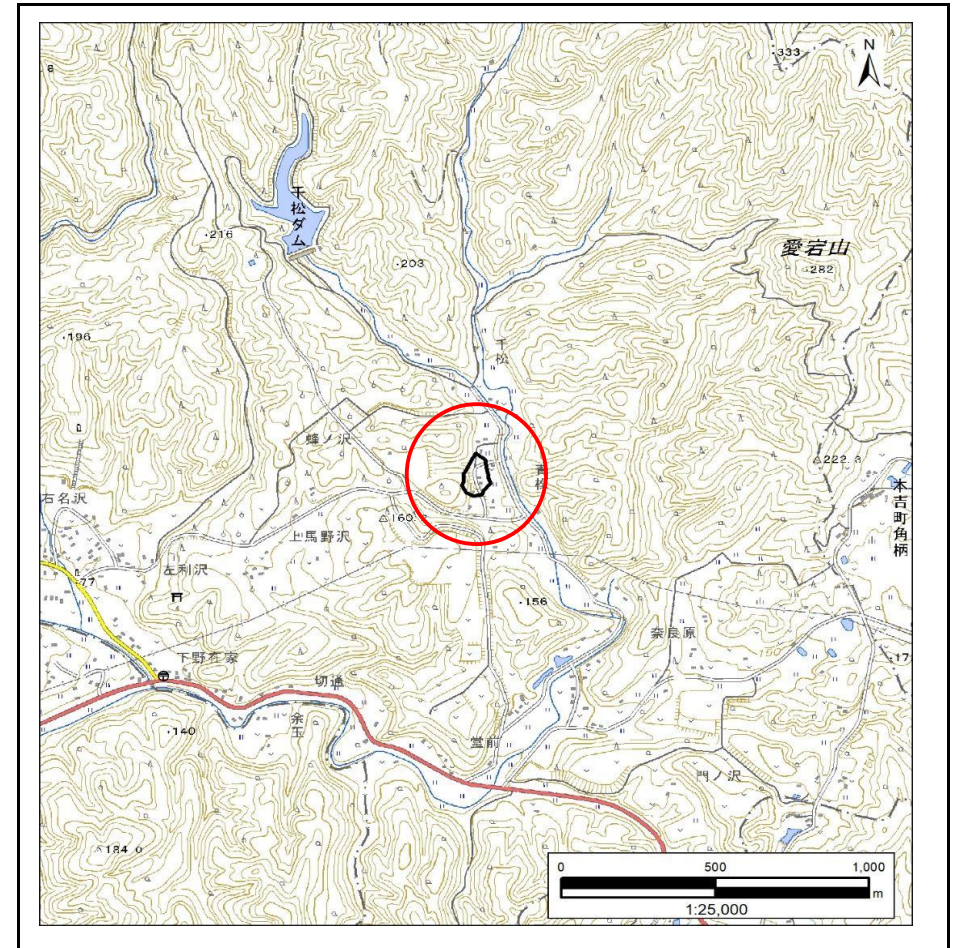
土砂災害防止に関する基礎調査(急傾斜地の崩壊)

表紙 概況、位置図

自然現象の種類	急傾斜地の崩壊
箇所番号	185AN0485-4
箇所名	青松
所在地	一関市藤沢町大籠字青松
調査機関	岩手県県南広域振興局土木部千厩土木センター



概況図(S=1:200,000)



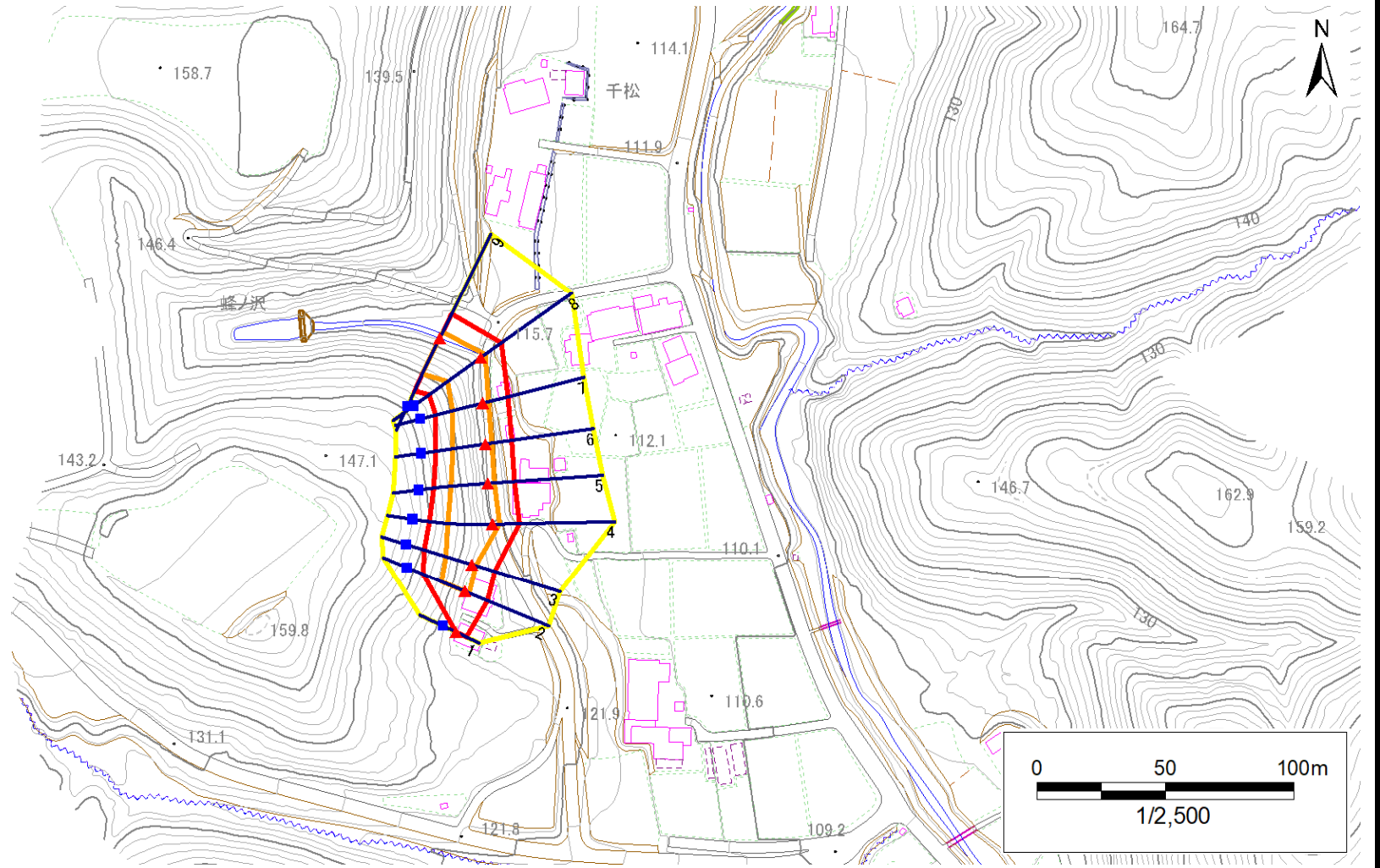
位置図(S=1:25,000)

急傾斜地の崩壊区域調書

様式3-1 危害のおそれのある土地、著しい危害のおそれのある土地の設定図

調査年度 2024年度

急傾斜地の位置 箇所番号 185AN0485-4 箇所名 青松 所在地 一関市藤沢町大籠字青松



- | | | | | |
|-----------|--|--|--|--|
| 凡例 | ■ 上端 | — 横断測線 | 危害のおそれのある土地の区域 | 土石等の移動による力が100kN/m ² を超える範囲 |
| | ▲ 下端 | | 著しい危害のおそれのある土地の区域 | 土石等の堆積高が3mを超える範囲 |

急傾斜地の崩壊区域調書

様式3-2 建築物に作用すると想定される衝撃に関する事項(1/1)

調査年度

2024年度

急傾斜地の位置		箇所番号			箇所名		所在地		一関市藤沢町大籠字青松							
横断 測線 番号	急傾斜地の下端に隣接する土地								急傾斜地内							
	土石等の移動の高さと力の大きさ				土石等の堆積高さとの大きさ				土石等の移動の高さと力の大きさ				土石等の堆積高さとの大きさ			
	区分	高さ (m)	下端からの距離 (m)	力の大きさ (kN/m ²)	区分	下端からの水平 距離(m)	高さ (m)	力の大きさ (kN/m ²)	区分	高さ (m)	上端からの比高 (m)	力の大きさ (kN/m ²)	区分	上端からの比高 (m)	高さ (m)	力の大きさ (kN/m ²)
1	100kN/m ² を超える	—	— ~ —	—	3mを超える	— ~ —	—	—	100kN/m ² を超える	—	— ~ —	—	3mを超える	— ~ —	—	—
	それ以外	1.00	0.00 ~ 4.59	57.18	それ以外	0.00 ~ 4.59	1.88	9.52	それ以外	1.00	5.00 ~ 5.00	57.18	それ以外	5.00 ~ 5.00	1.88	9.52
2	100kN/m ² を超える	1.00	0.00 ~ 1.83	128.18	3mを超える	— ~ —	—	—	100kN/m ² を超える	1.00	10.61 ~ 17.67	128.18	3mを超える	— ~ —	—	—
	それ以外	1.00	1.83 ~ 9.62	100.00	それ以外	0.00 ~ 9.62	2.31	11.68	それ以外	1.00	5.00 ~ 10.61	100.00	それ以外	5.00 ~ 17.67	2.31	11.68
3	100kN/m ² を超える	1.00	0.00 ~ 1.67	125.58	3mを超える	— ~ —	—	—	100kN/m ² を超える	1.00	10.94 ~ 18.00	125.58	3mを超える	— ~ —	—	—
	それ以外	1.00	1.67 ~ 9.46	100.00	それ以外	0.00 ~ 9.46	2.24	11.30	それ以外	1.00	5.00 ~ 10.94	100.00	それ以外	5.00 ~ 18.00	2.24	11.30
4	100kN/m ² を超える	1.00	0.00 ~ 2.77	143.66	3mを超える	— ~ —	—	—	100kN/m ² を超える	1.00	10.53 ~ 23.96	143.66	3mを超える	— ~ —	—	—
	それ以外	1.00	2.77 ~ 10.55	100.00	それ以外	0.00 ~ 10.55	2.70	13.63	それ以外	1.00	5.00 ~ 10.53	100.00	それ以外	5.00 ~ 23.96	2.70	13.63
5	100kN/m ² を超える	1.00	0.00 ~ 2.70	142.64	3mを超える	— ~ —	—	—	100kN/m ² を超える	1.00	10.62 ~ 22.58	142.64	3mを超える	— ~ —	—	—
	それ以外	1.00	2.70 ~ 10.49	100.00	それ以外	0.00 ~ 10.49	2.79	14.11	それ以外	1.00	5.00 ~ 10.62	100.00	それ以外	5.00 ~ 22.58	2.79	14.11
6	100kN/m ² を超える	1.00	0.00 ~ 2.55	139.95	3mを超える	— ~ —	—	—	100kN/m ² を超える	1.00	10.63 ~ 21.32	139.95	3mを超える	— ~ —	—	—
	それ以外	1.00	2.55 ~ 10.33	100.00	それ以外	0.00 ~ 10.33	2.80	14.13	それ以外	1.00	5.00 ~ 10.63	100.00	それ以外	5.00 ~ 21.32	2.80	14.13
7	100kN/m ² を超える	1.00	0.00 ~ 2.40	137.58	3mを超える	— ~ —	—	—	100kN/m ² を超える	1.00	10.57 ~ 20.37	137.58	3mを超える	— ~ —	—	—
	それ以外	1.00	2.40 ~ 10.19	100.00	それ以外	0.00 ~ 10.19	2.76	13.96	それ以外	1.00	5.00 ~ 10.57	100.00	それ以外	5.00 ~ 20.37	2.76	13.96
8	100kN/m ² を超える	1.00	0.00 ~ 2.18	133.84	3mを超える	— ~ —	—	—	100kN/m ² を超える	1.00	10.88 ~ 21.64	133.84	3mを超える	— ~ —	—	—
	それ以外	1.00	2.18 ~ 9.96	100.00	それ以外	0.00 ~ 9.96	2.56	12.94	それ以外	1.00	5.00 ~ 10.88	100.00	それ以外	5.00 ~ 21.64	2.56	12.94
9	100kN/m ² を超える	1.00	0.00 ~ 2.62	141.14	3mを超える	— ~ —	—	—	100kN/m ² を超える	1.00	10.53 ~ 22.34	141.14	3mを超える	— ~ —	—	—
	それ以外	1.00	2.62 ~ 10.40	100.00	それ以外	0.00 ~ 10.40	2.71	13.71	それ以外	1.00	5.00 ~ 10.53	100.00	それ以外	5.00 ~ 22.34	2.71	13.71
	100kN/m ² を超える		~		3mを超える	~			100kN/m ² を超える		~		3mを超える	~		
	それ以外		~		それ以外	~			それ以外		~		それ以外	~		
	100kN/m ² を超える		~		3mを超える	~			100kN/m ² を超える		~		3mを超える	~		
	それ以外		~		それ以外	~			それ以外		~		それ以外	~		
	100kN/m ² を超える		~		3mを超える	~			100kN/m ² を超える		~		3mを超える	~		
	それ以外		~		それ以外	~			それ以外		~		それ以外	~		
	100kN/m ² を超える		~		3mを超える	~			100kN/m ² を超える		~		3mを超える	~		
	それ以外		~		それ以外	~			それ以外		~		それ以外	~		
	100kN/m ² を超える		~		3mを超える	~			100kN/m ² を超える		~		3mを超える	~		
	それ以外		~		それ以外	~			それ以外		~		それ以外	~		