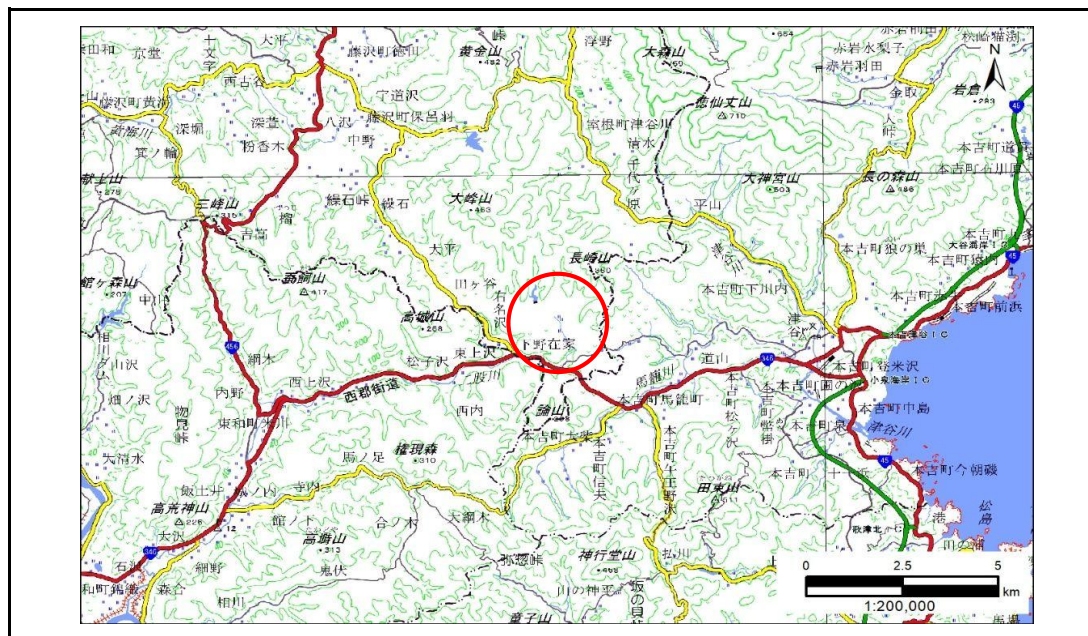


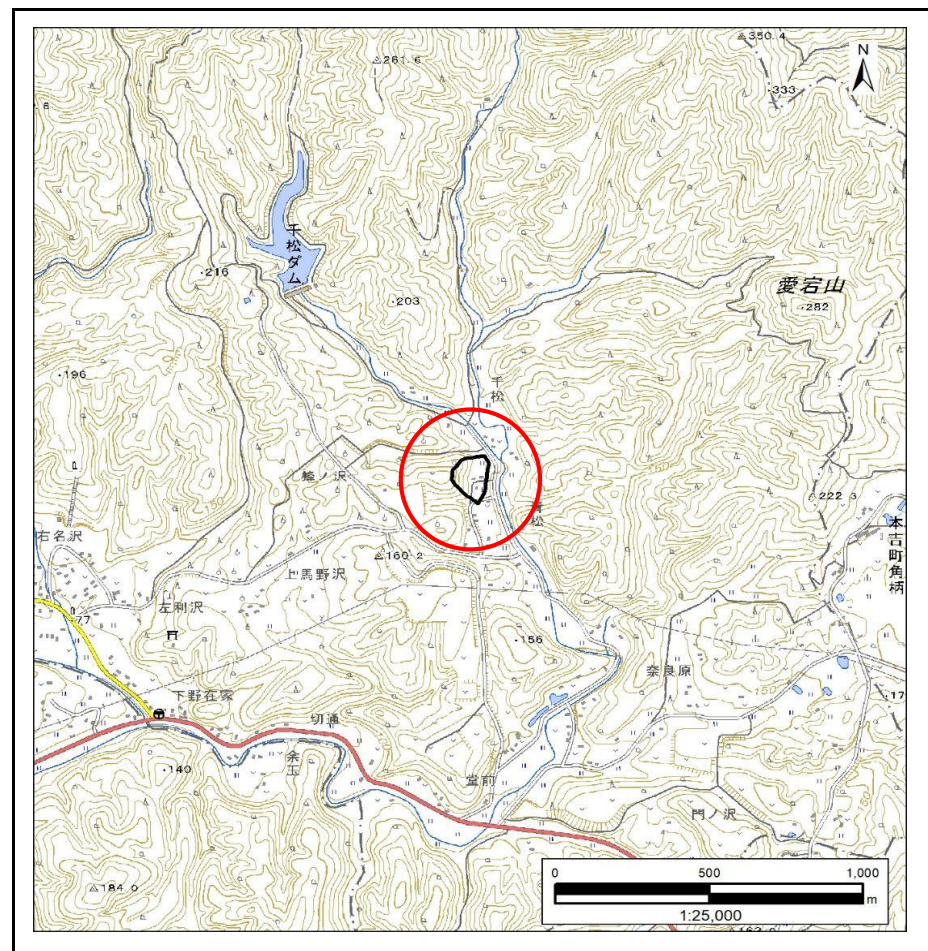
土砂災害防止に関する基礎調査(急傾斜地の崩壊)

表紙 概況、位置図

| | |
|---------|-----------------------|
| 自然現象の種類 | 急傾斜地の崩壊 |
| 箇所番号 | 185AN0485-3 |
| 箇所名 | 千松C |
| 所在地 | 一関市藤沢町大籠字千松 |
| 調査機関 | 岩手県県南広域振興局土木部千厩土木センター |



概況図(S=1:200,000)



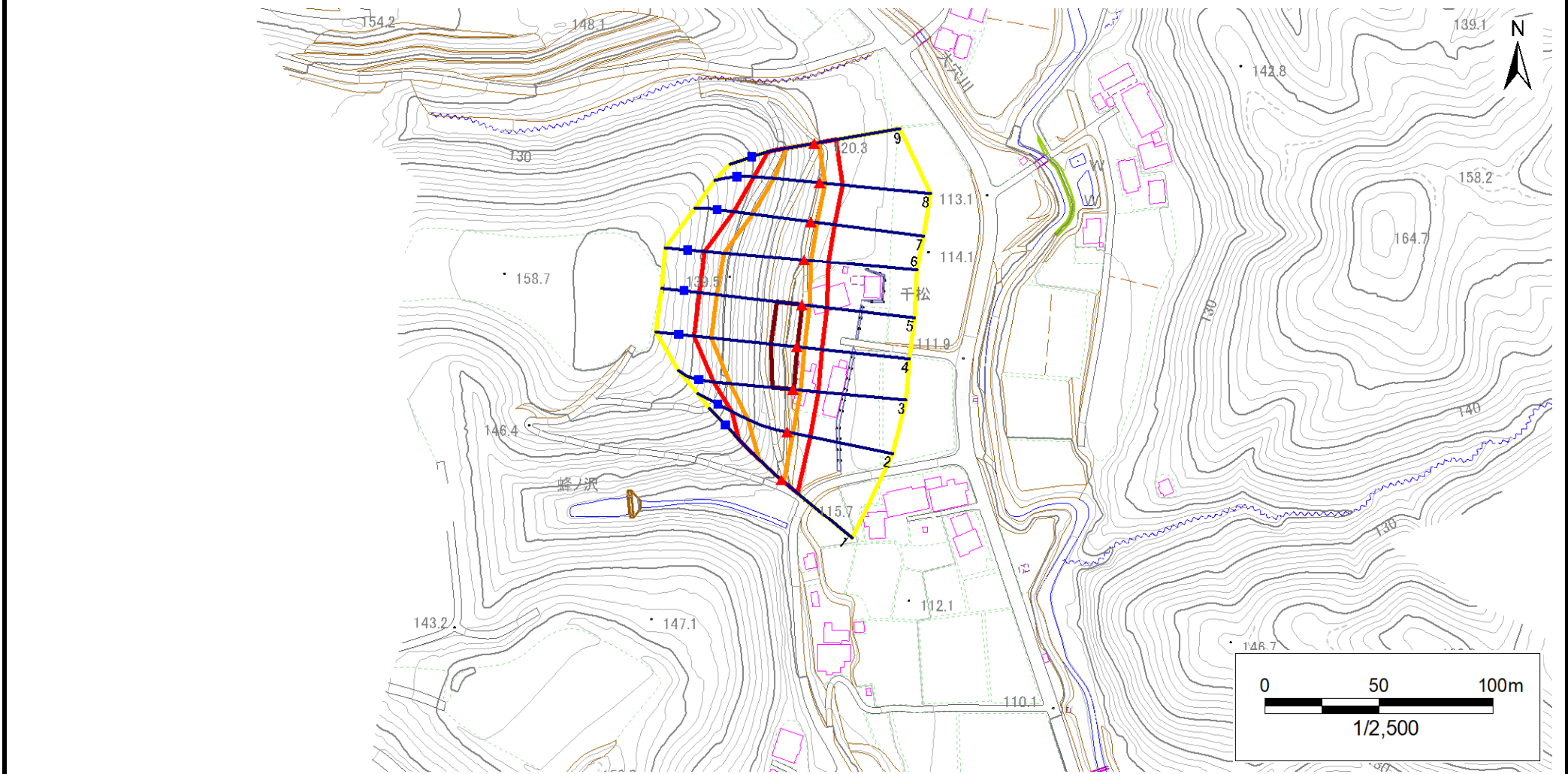
位置図(S=1:25,000)

急傾斜地の崩壊区域調書

様式3-1 危害のおそれのある土地、著しい危害のおそれのある土地の設定図

調査年度 2024年度

急傾斜地の位置 箇所番号 185AN0485-3 箇所名 千松C 所在地 一関市藤沢町大籠字千松



| | | | | |
|----|------|--------|---------------------|--|
| 凡例 | ■ 上端 | — 横断測線 | ▭ 危害のおそれのある土地の区域 | ▭ 土石等の移動による力が100kN/m ² を超える範囲 |
| | ▲ 下端 | | ▭ 著しい危害のおそれのある土地の区域 | ▭ 土石等の堆積高が3mを超える範囲 |

急傾斜地の崩壊区域調書

様式3-2 建築物に作用すると想定される衝撃に関する事項(1/1)

調査年度 2024年度

| 急傾斜地の位置 | | 箇所番号 | | | 箇所名 | | 千松C | | 所在地 | | 一関市藤沢町大籠字千松 | | | | | |
|----------------|---------------------------|-----------|----------------|-------------------------------|----------------|------------------|-----------|-------------------------------|---------------------------|-----------|----------------|-------------------------------|----------------|----------------|-----------|-------------------------------|
| 横断 測線 番号 | 急傾斜地の下端に隣接する土地 | | | | | | | | 急傾斜地内 | | | | | | | |
| | 土石等の移動の高さと力の大きさ | | | | 土石等の堆積高さと力の大きさ | | | | 土石等の移動の高さと力の大きさ | | | | 土石等の堆積高さと力の大きさ | | | |
| | 区分 | 高さ (m) | 下端からの距離 (m) | 力の大きさ (kN/m ²) | 区分 | 下端からの水平 距離(m) | 高さ (m) | 力の大きさ (kN/m ²) | 区分 | 高さ (m) | 上端からの比高 (m) | 力の大きさ (kN/m ²) | 区分 | 上端からの比高 (m) | 高さ (m) | 力の大きさ (kN/m ²) |
| 1 | 100kN/m ² を超える | 1.00 | 0.00 ~ 1.31 | 119.92 | 3mを超える | — ~ — | — | — | 100kN/m ² を超える | 1.00 | 12.32 ~ 20.00 | 119.92 | 3mを超える | — ~ — | — | — |
| | それ以外 | 1.00 | 1.31 ~ 9.10 | 100.00 | それ以外 | 0.00 ~ 9.10 | 2.41 | 12.19 | それ以外 | 1.00 | 5.00 ~ 12.32 | 100.00 | それ以外 | 5.00 ~ 20.00 | 2.41 | 12.19 |
| 2 | 100kN/m ² を超える | 1.00 | 0.00 ~ 2.61 | 141.02 | 3mを超える | — ~ — | — | — | 100kN/m ² を超える | 1.00 | 10.61 ~ 23.74 | 141.02 | 3mを超える | — ~ — | — | — |
| | それ以外 | 1.00 | 2.61 ~ 10.39 | 100.00 | それ以外 | 0.00 ~ 10.39 | 2.63 | 13.30 | それ以外 | 1.00 | 5.00 ~ 10.61 | 100.00 | それ以外 | 5.00 ~ 23.74 | 2.63 | 13.30 |
| 3 | 100kN/m ² を超える | 1.00 | 0.00 ~ 3.32 | 153.32 | 3mを超える | 0.00 ~ 0.29 | 3.15 | 15.92 | 100kN/m ² を超える | 1.00 | 10.53 ~ 32.04 | 153.32 | 3mを超える | 25.00 ~ 32.04 | 3.15 | 15.92 |
| | それ以外 | 1.00 | 3.32 ~ 11.11 | 100.00 | それ以外 | 0.29 ~ 11.11 | 3.00 | 15.16 | それ以外 | 1.00 | 5.00 ~ 10.53 | 100.00 | それ以外 | 5.00 ~ 25.00 | 3.00 | 15.16 |
| 4 | 100kN/m ² を超える | 1.00 | 0.00 ~ 3.38 | 154.25 | 3mを超える | 0.00 ~ 0.17 | 3.08 | 15.59 | 100kN/m ² を超える | 1.00 | 10.59 ~ 38.34 | 154.25 | 3mを超える | 30.00 ~ 38.34 | 3.08 | 15.59 |
| | それ以外 | 1.00 | 3.38 ~ 11.16 | 100.00 | それ以外 | 0.17 ~ 11.16 | 3.00 | 15.16 | それ以外 | 1.00 | 5.00 ~ 10.59 | 100.00 | それ以外 | 5.00 ~ 30.00 | 3.00 | 15.16 |
| 5 | 100kN/m ² を超える | 1.00 | 0.00 ~ 3.35 | 153.78 | 3mを超える | 0.00 ~ 0.15 | 3.08 | 15.56 | 100kN/m ² を超える | 1.00 | 10.60 ~ 38.04 | 153.78 | 3mを超える | 30.00 ~ 38.04 | 3.08 | 15.56 |
| | それ以外 | 1.00 | 3.35 ~ 11.13 | 100.00 | それ以外 | 0.15 ~ 11.13 | 3.00 | 15.16 | それ以外 | 1.00 | 5.00 ~ 10.60 | 100.00 | それ以外 | 5.00 ~ 30.00 | 3.00 | 15.16 |
| 6 | 100kN/m ² を超える | 1.00 | 0.00 ~ 2.96 | 147.00 | 3mを超える | — ~ — | — | — | 100kN/m ² を超える | 1.00 | 10.87 ~ 34.92 | 147.00 | 3mを超える | — ~ — | — | — |
| | それ以外 | 1.00 | 2.96 ~ 10.75 | 100.00 | それ以外 | 0.00 ~ 10.75 | 2.99 | 15.10 | それ以外 | 1.00 | 5.00 ~ 10.87 | 100.00 | それ以外 | 5.00 ~ 34.92 | 2.99 | 15.10 |
| 7 | 100kN/m ² を超える | 1.00 | 0.00 ~ 2.79 | 144.02 | 3mを超える | — ~ — | — | — | 100kN/m ² を超える | 1.00 | 10.78 ~ 28.57 | 144.02 | 3mを超える | — ~ — | — | — |
| | それ以外 | 1.00 | 2.79 ~ 10.57 | 100.00 | それ以外 | 0.00 ~ 10.57 | 2.90 | 14.68 | それ以外 | 1.00 | 5.00 ~ 10.78 | 100.00 | それ以外 | 5.00 ~ 28.57 | 2.90 | 14.68 |
| 8 | 100kN/m ² を超える | 1.00 | 0.00 ~ 2.40 | 137.57 | 3mを超える | — ~ — | — | — | 100kN/m ² を超える | 1.00 | 10.93 ~ 24.51 | 137.57 | 3mを超える | — ~ — | — | — |
| | それ以外 | 1.00 | 2.40 ~ 10.19 | 100.00 | それ以外 | 0.00 ~ 10.19 | 2.55 | 12.89 | それ以外 | 1.00 | 5.00 ~ 10.93 | 100.00 | それ以外 | 5.00 ~ 24.51 | 2.55 | 12.89 |
| 9 | 100kN/m ² を超える | 1.00 | 0.00 ~ 1.87 | 128.85 | 3mを超える | — ~ — | — | — | 100kN/m ² を超える | 1.00 | 10.87 ~ 19.12 | 128.85 | 3mを超える | — ~ — | — | — |
| | それ以外 | 1.00 | 1.87 ~ 9.66 | 100.00 | それ以外 | 0.00 ~ 9.66 | 2.25 | 11.35 | それ以外 | 1.00 | 5.00 ~ 10.87 | 100.00 | それ以外 | 5.00 ~ 19.12 | 2.25 | 11.35 |
| | 100kN/m ² を超える | | ~ | | 3mを超える | ~ | | | 100kN/m ² を超える | | ~ | | 3mを超える | ~ | | |
| | それ以外 | | ~ | | それ以外 | ~ | | | それ以外 | | ~ | | それ以外 | ~ | | |
| | 100kN/m ² を超える | | ~ | | 3mを超える | ~ | | | 100kN/m ² を超える | | ~ | | 3mを超える | ~ | | |
| | それ以外 | | ~ | | それ以外 | ~ | | | それ以外 | | ~ | | それ以外 | ~ | | |
| | 100kN/m ² を超える | | ~ | | 3mを超える | ~ | | | 100kN/m ² を超える | | ~ | | 3mを超える | ~ | | |
| | それ以外 | | ~ | | それ以外 | ~ | | | それ以外 | | ~ | | それ以外 | ~ | | |
| | 100kN/m ² を超える | | ~ | | 3mを超える | ~ | | | 100kN/m ² を超える | | ~ | | 3mを超える | ~ | | |
| | それ以外 | | ~ | | それ以外 | ~ | | | それ以外 | | ~ | | それ以外 | ~ | | |
| | 100kN/m ² を超える | | ~ | | 3mを超える | ~ | | | 100kN/m ² を超える | | ~ | | 3mを超える | ~ | | |
| | それ以外 | | ~ | | それ以外 | ~ | | | それ以外 | | ~ | | それ以外 | ~ | | |