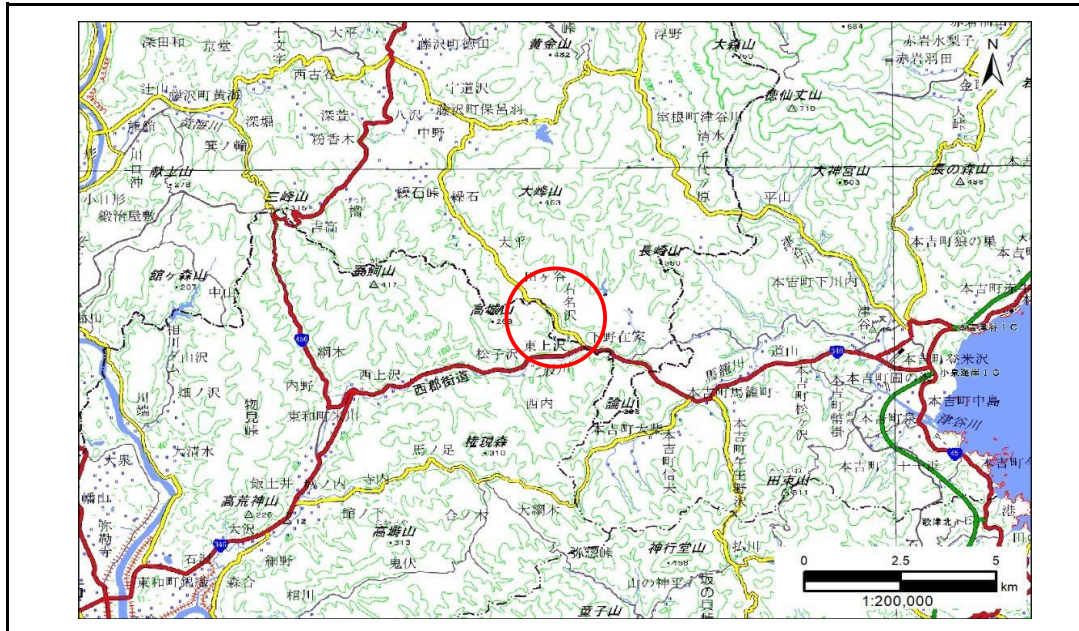


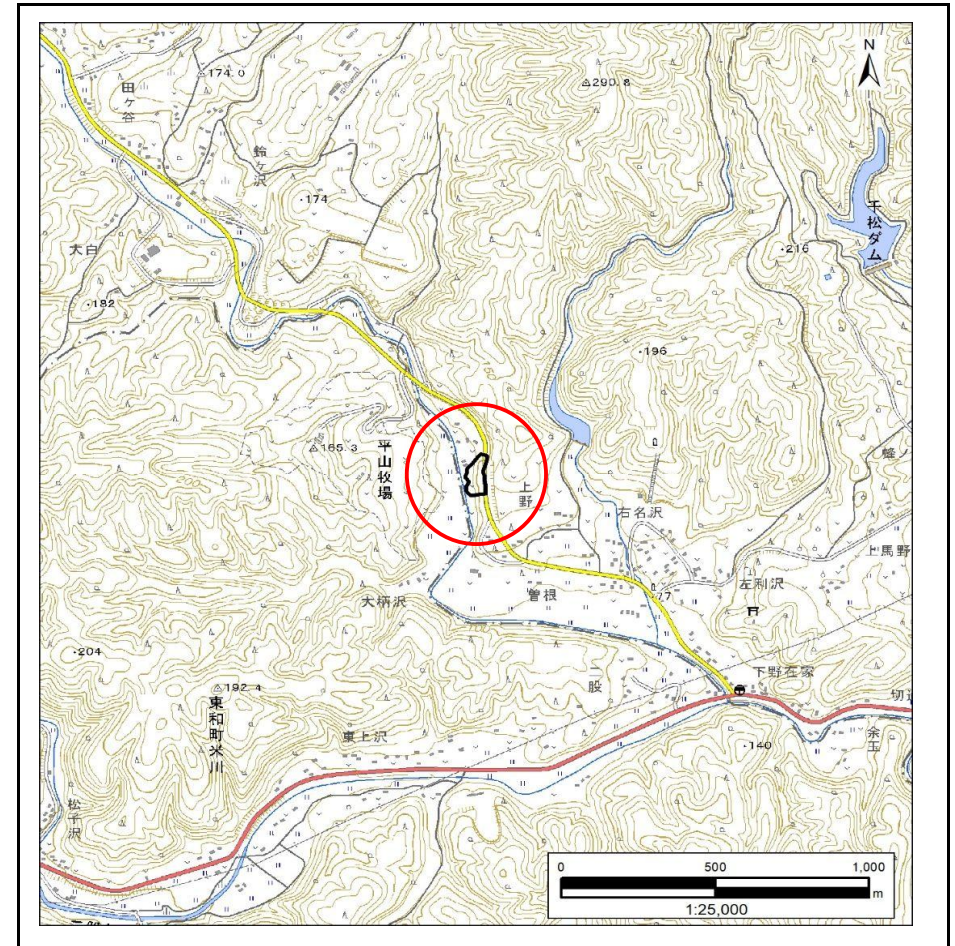
土砂災害防止に関する基礎調査(急傾斜地の崩壊)

表紙 概況、位置図

自然現象の種類	急傾斜地の崩壊
箇所番号	185AN0458-2
箇所名	上野E
所在地	一関市藤沢町大籠字上野
調査機関	岩手県県南広域振興局土木部千厩土木センター



概況図(S=1:200,000)



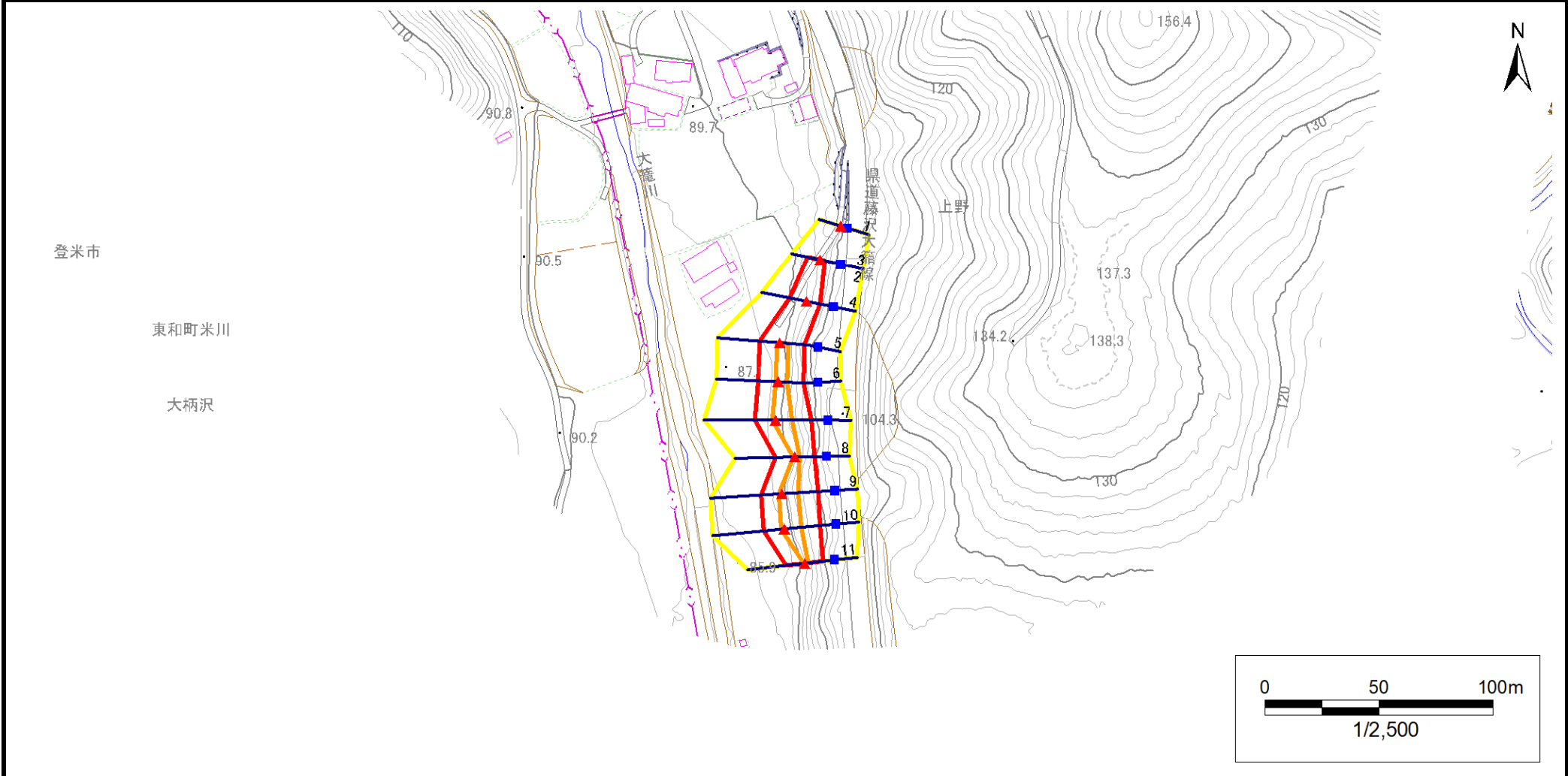
位置図(S=1:25,000)

急傾斜地の崩壊区域調書

様式3-1 危害のおそれのある土地、著しい危害のおそれのある土地の設定図

調査年度 2024年度

急傾斜地の位置 箇所番号 185AN0458-2 箇所名 上野E 所在地 一関市藤沢町大籠字上野



凡例	■ 上端	— 横断測線	□ 危害のおそれのある土地の区域	□ 土石等の移動による力が100kN/m ² を超える範囲
	▲ 下端		□ 著しい危害のおそれのある土地の区域	□ 土石等の堆積高が3mを超える範囲

急傾斜地の崩壊区域調書

様式3-2 建築物に作用すると想定される衝撃に関する事項(1/1)

調査年度 2024年度

急傾斜地の位置		箇所番号		185AN0458-2		箇所名		上野E		所在地		一関市藤沢町大籠字上野				
横断 測線 番号	急傾斜地の下端に隣接する土地								急傾斜地内							
	土石等の移動の高さと力の大きさ				土石等の堆積高さとの力の大きさ				土石等の移動の高さと力の大きさ				土石等の堆積高さとの力の大きさ			
	区分	高さ (m)	下端からの距離 (m)	力の大きさ (kN/m ²)	区分	下端からの水平 距離(m)	高さ (m)	力の大きさ (kN/m ²)	区分	高さ (m)	上端からの比高 (m)	力の大きさ (kN/m ²)	区分	上端からの比高 (m)	高さ (m)	力の大きさ (kN/m ²)
1	100kN/m ² を超える	—	— ~ —	—	3mを超える	— ~ —	—	—	100kN/m ² を超える	—	— ~ —	—	3mを超える	— ~ —	—	—
	それ以外	—	— ~ —	—	それ以外	— ~ —	—	—	それ以外	—	— ~ —	—	それ以外	— ~ —	—	—
2	100kN/m ² を超える	—	— ~ —	—	3mを超える	— ~ —	—	—	100kN/m ² を超える	—	— ~ —	—	3mを超える	— ~ —	—	—
	それ以外	—	— ~ —	—	それ以外	— ~ —	—	—	それ以外	—	— ~ —	—	それ以外	— ~ —	—	—
3	100kN/m ² を超える	—	— ~ —	—	3mを超える	— ~ —	—	—	100kN/m ² を超える	—	— ~ —	—	3mを超える	— ~ —	—	—
	それ以外	1.00	0.00 ~ 5.70	71.27	それ以外	0.00 ~ 0.00	1.68	8.49	それ以外	1.00	5.00 ~ 6.40	71.27	それ以外	5.00 ~ 6.40	1.68	8.49
4	100kN/m ² を超える	—	— ~ —	—	3mを超える	— ~ —	—	—	100kN/m ² を超える	—	— ~ —	—	3mを超える	— ~ —	—	—
	それ以外	1.00	0.00 ~ 7.54	96.42	それ以外	0.00 ~ 7.54	2.25	11.38	それ以外	1.00	5.00 ~ 10.00	96.42	それ以外	5.00 ~ 10.00	2.25	11.38
5	100kN/m ² を超える	1.00	0.00 ~ 1.07	116.07	3mを超える	— ~ —	—	—	100kN/m ² を超える	1.00	10.57 ~ 13.79	116.07	3mを超える	— ~ —	—	—
	それ以外	1.00	1.07 ~ 8.85	100.00	それ以外	0.00 ~ 8.85	2.23	11.27	それ以外	1.00	5.00 ~ 10.57	100.00	それ以外	5.00 ~ 13.79	2.23	11.27
6	100kN/m ² を超える	1.00	0.00 ~ 1.02	115.26	3mを超える	— ~ —	—	—	100kN/m ² を超える	1.00	10.53 ~ 13.61	115.26	3mを超える	— ~ —	—	—
	それ以外	1.00	1.02 ~ 8.80	100.00	それ以外	0.00 ~ 8.80	2.19	11.07	それ以外	1.00	5.00 ~ 10.53	100.00	それ以外	5.00 ~ 13.61	2.19	11.07
7	100kN/m ² を超える	1.00	0.00 ~ 1.32	119.94	3mを超える	— ~ —	—	—	100kN/m ² を超える	1.00	10.86 ~ 15.76	119.94	3mを超える	— ~ —	—	—
	それ以外	1.00	1.32 ~ 9.10	100.00	それ以外	0.00 ~ 9.10	2.25	11.36	それ以外	1.00	5.00 ~ 10.86	100.00	それ以外	5.00 ~ 15.76	2.25	11.36
8	100kN/m ² を超える	1.00	0.00 ~ 0.69	110.24	3mを超える	— ~ —	—	—	100kN/m ² を超える	1.00	11.11 ~ 13.12	110.24	3mを超える	— ~ —	—	—
	それ以外	1.00	0.69 ~ 8.47	100.00	それ以外	0.00 ~ 8.47	2.37	11.96	それ以外	1.00	5.00 ~ 11.11	100.00	それ以外	5.00 ~ 13.12	2.37	11.96
9	100kN/m ² を超える	1.00	0.00 ~ 1.29	119.54	3mを超える	— ~ —	—	—	100kN/m ² を超える	1.00	10.91 ~ 15.76	119.54	3mを超える	— ~ —	—	—
	それ以外	1.00	1.29 ~ 9.07	100.00	それ以外	0.00 ~ 9.07	2.24	11.32	それ以外	1.00	5.00 ~ 10.91	100.00	それ以外	5.00 ~ 15.76	2.24	11.32
10	100kN/m ² を超える	1.00	0.00 ~ 1.42	121.62	3mを超える	— ~ —	—	—	100kN/m ² を超える	1.00	10.73 ~ 15.93	121.62	3mを超える	— ~ —	—	—
	それ以外	1.00	1.42 ~ 9.21	100.00	それ以外	0.00 ~ 9.21	2.27	11.49	それ以外	1.00	5.00 ~ 10.73	100.00	それ以外	5.00 ~ 15.93	2.27	11.49
11	100kN/m ² を超える	1.00	0.00 ~ 0.47	106.97	3mを超える	— ~ —	—	—	100kN/m ² を超える	1.00	11.31 ~ 12.66	106.97	3mを超える	— ~ —	—	—
	それ以外	1.00	0.47 ~ 8.26	100.00	それ以外	0.00 ~ 8.26	2.39	12.10	それ以外	1.00	5.00 ~ 11.31	100.00	それ以外	5.00 ~ 12.66	2.39	12.10
	100kN/m ² を超える		~		3mを超える	~			100kN/m ² を超える		~		3mを超える	~		
	それ以外		~		それ以外	~			それ以外		~		それ以外	~		
	100kN/m ² を超える		~		3mを超える	~			100kN/m ² を超える		~		3mを超える	~		
	それ以外		~		それ以外	~			それ以外		~		それ以外	~		
	100kN/m ² を超える		~		3mを超える	~			100kN/m ² を超える		~		3mを超える	~		
	それ以外		~		それ以外	~			それ以外		~		それ以外	~		
	100kN/m ² を超える		~		3mを超える	~			100kN/m ² を超える		~		3mを超える	~		
	それ以外		~		それ以外	~			それ以外		~		それ以外	~		