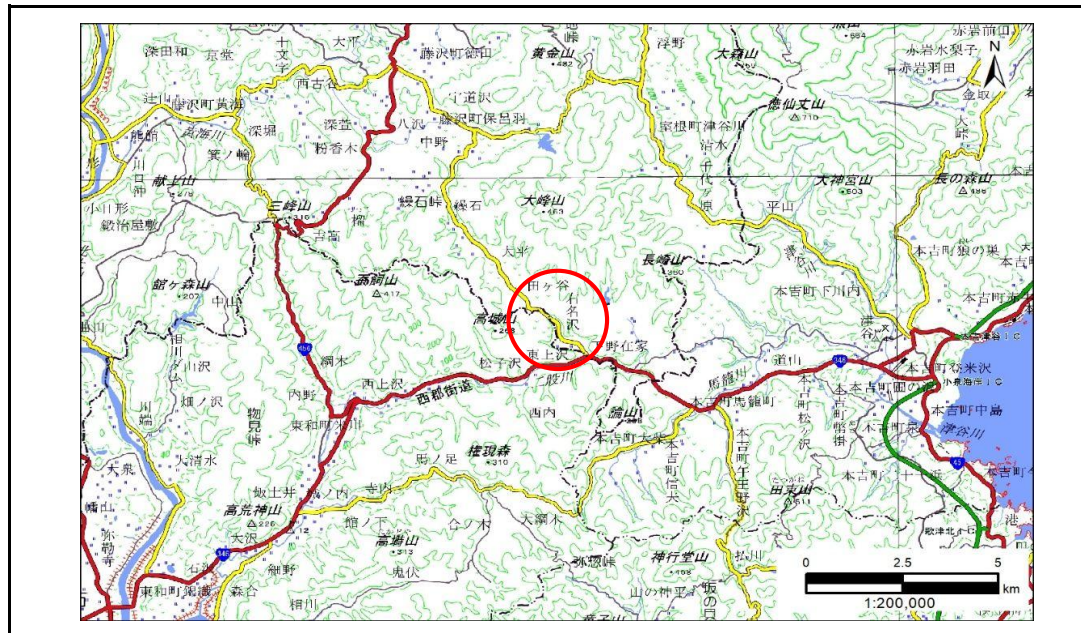


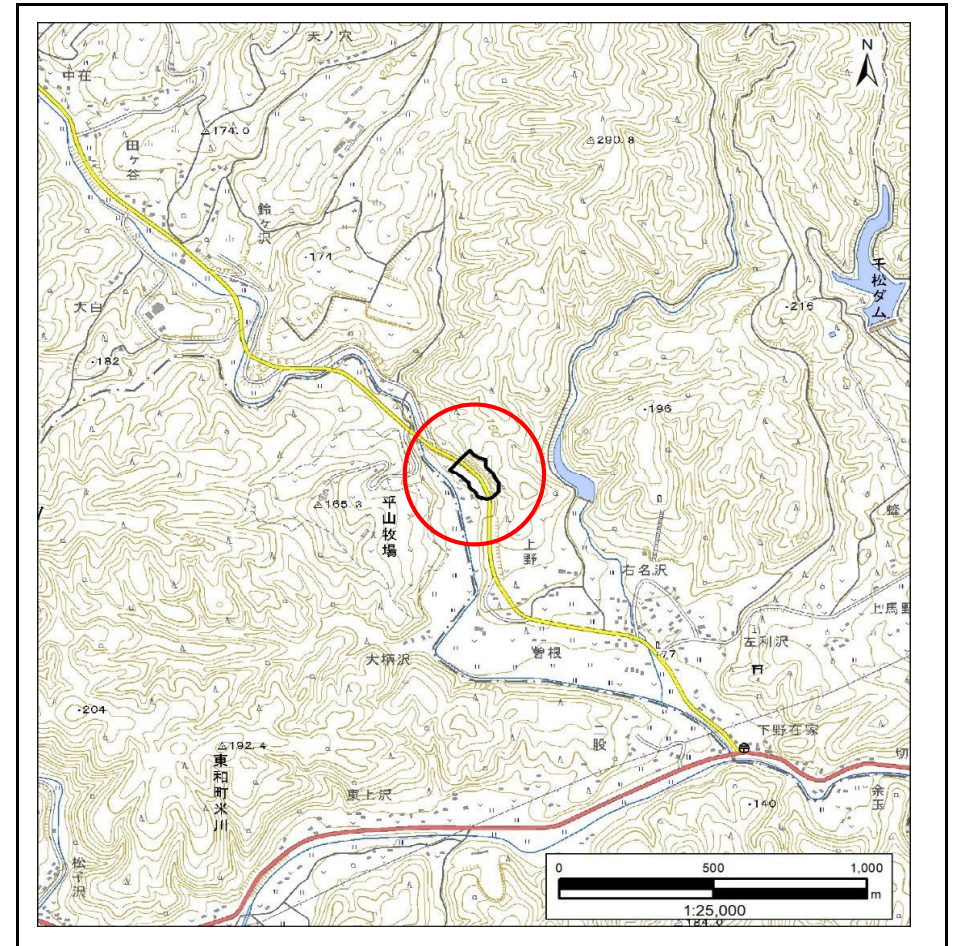
土砂災害防止に関する基礎調査(急傾斜地の崩壊)

表紙 概況、位置図

自然現象の種類	急傾斜地の崩壊
箇所番号	185AN0458-1
箇所名	上野D
所在地	一関市藤沢町大籠字上野
調査機関	岩手県県南広域振興局土木部千厩土木センター



概況図(S=1:200,000)



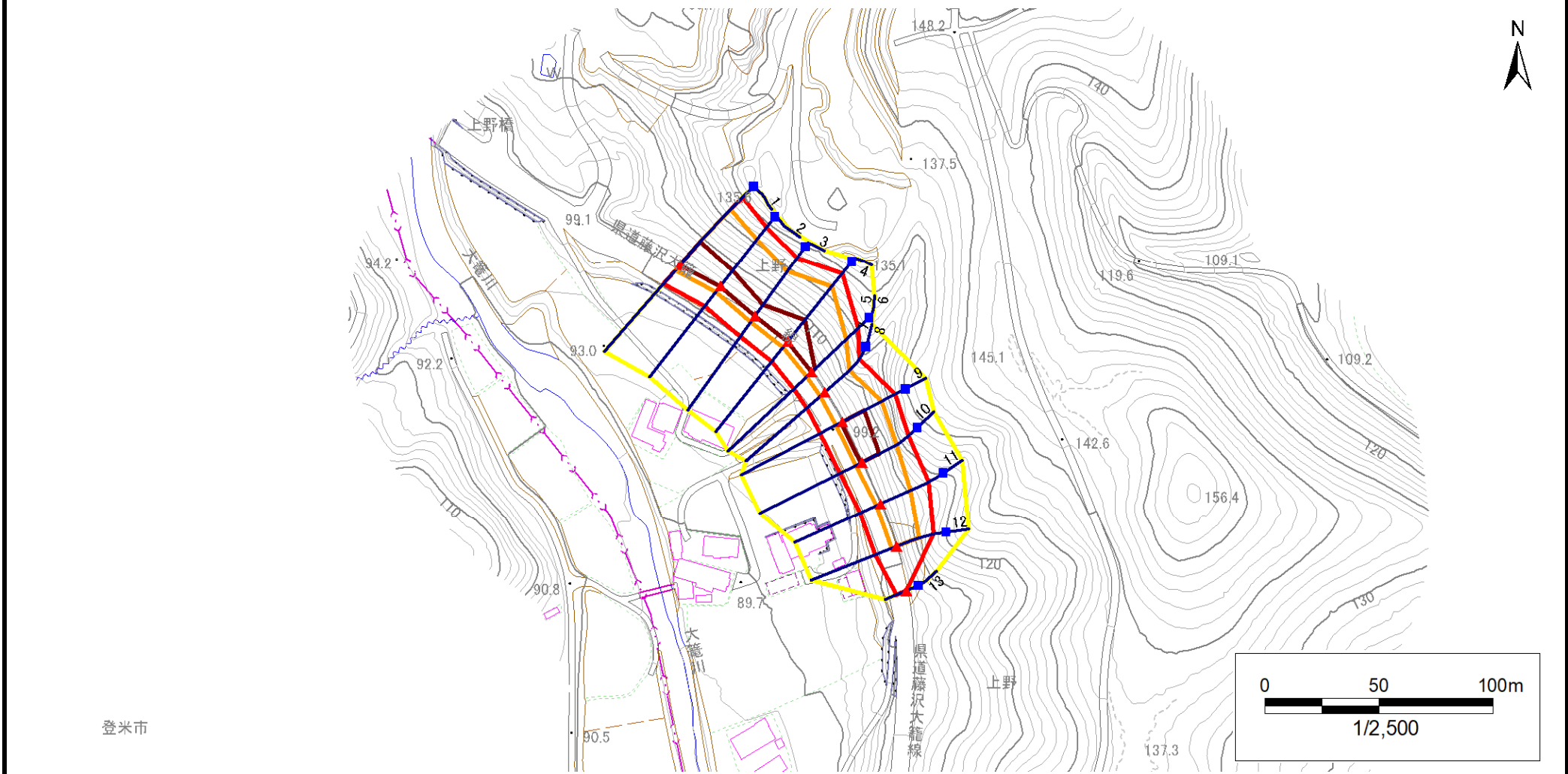
位置図(S=1:25,000)

急傾斜地の崩壊区域調書

様式3-1 危害のおそれのある土地、著しい危害のおそれのある土地の設定図

調査年度 2024年度

急傾斜地の位置 箇所番号 185AN0458-1 箇所名 上野D 所在地 一関市藤沢町大籠字上野



凡例	■ 上端	— 横断測線	▭ 危害のおそれのある土地の区域	▭ 土石等の移動による力が100kN/m ² を超える範囲
	▲ 下端		▭ 著しい危害のおそれのある土地の区域	▭ 土石等の堆積高が3mを超える範囲

急傾斜地の崩壊区域調書

様式3-2 建築物に作用すると想定される衝撃に関する事項(1/1)

調査年度 2024年度

急傾斜地の位置		箇所番号	185AN0458-1		箇所名	上野D		所在地	一関市藤沢町大籠字上野							
横断 測線 番号	急傾斜地の下端に隣接する土地								急傾斜地内							
	土石等の移動の高さと力の大きさ				土石等の堆積高さとの大きさ				土石等の移動の高さと力の大きさ				土石等の堆積高さとの大きさ			
	区分	高さ (m)	下端からの距離 (m)	力の大きさ (kN/m ²)	区分	下端からの水平 距離(m)	高さ (m)	力の大きさ (kN/m ²)	区分	高さ (m)	上端からの比高 (m)	力の大きさ (kN/m ²)	区分	上端からの比高 (m)	高さ (m)	力の大きさ (kN/m ²)
1	100kN/m ² を超える	1.00	0.00 ~ 3.36	153.89	3mを超える	0.00 ~ 0.22	3.11	15.74	100kN/m ² を超える	1.00	10.55 ~ 34.84	153.89	3mを超える	25.00 ~ 34.84	3.11	15.74
	それ以外	1.00	3.36 ~ 11.14	100.00	それ以外	0.22 ~ 11.14	3.00	15.16	それ以外	1.00	5.00 ~ 10.55	100.00	それ以外	5.00 ~ 25.00	3.00	15.16
2	100kN/m ² を超える	1.00	0.00 ~ 3.46	155.81	3mを超える	0.00 ~ 0.48	3.27	16.52	100kN/m ² を超える	1.00	10.64 ~ 32.00	155.81	3mを超える	25.00 ~ 32.00	3.27	16.52
	それ以外	1.00	3.46 ~ 11.25	100.00	それ以外	0.48 ~ 11.25	3.00	15.16	それ以外	1.00	5.00 ~ 10.64	100.00	それ以外	5.00 ~ 25.00	3.00	15.16
3	100kN/m ² を超える	1.00	0.00 ~ 3.28	152.63	3mを超える	0.00 ~ 0.17	3.09	15.64	100kN/m ² を超える	1.00	10.55 ~ 29.73	152.63	3mを超える	25.00 ~ 29.73	3.09	15.64
	それ以外	1.00	3.28 ~ 11.07	100.00	それ以外	0.17 ~ 11.07	3.00	15.16	それ以外	1.00	5.00 ~ 10.55	100.00	それ以外	5.00 ~ 25.00	3.00	15.16
4	100kN/m ² を超える	1.00	0.00 ~ 3.41	154.83	3mを超える	0.00 ~ 0.29	3.15	15.93	100kN/m ² を超える	1.00	10.53 ~ 34.00	154.83	3mを超える	25.00 ~ 34.00	3.15	15.93
	それ以外	1.00	3.41 ~ 11.19	100.00	それ以外	0.29 ~ 11.19	3.00	15.16	それ以外	1.00	5.00 ~ 10.53	100.00	それ以外	5.00 ~ 25.00	3.00	15.16
5	100kN/m ² を超える	1.00	0.00 ~ 3.01	147.84	3mを超える	0.00 ~ 0.10	3.05	15.43	100kN/m ² を超える	1.00	10.53 ~ 26.49	147.84	3mを超える	25.00 ~ 26.49	3.05	15.43
	それ以外	1.00	3.01 ~ 10.79	100.00	それ以外	0.10 ~ 10.79	3.00	15.16	それ以外	1.00	5.00 ~ 10.53	100.00	それ以外	5.00 ~ 25.00	3.00	15.16
6	100kN/m ² を超える	1.00	0.00 ~ 3.01	147.85	3mを超える	— ~ —	—	—	100kN/m ² を超える	1.00	10.53 ~ 26.49	147.85	3mを超える	— ~ —	—	—
	それ以外	1.00	3.01 ~ 10.79	100.00	それ以外	0.00 ~ 10.79	2.71	13.70	それ以外	1.00	5.00 ~ 10.53	100.00	それ以外	5.00 ~ 26.49	2.71	13.70
7	100kN/m ² を超える	1.00	0.00 ~ 2.72	142.93	3mを超える	— ~ —	—	—	100kN/m ² を超える	1.00	10.68 ~ 22.71	142.93	3mを超える	— ~ —	—	—
	それ以外	1.00	2.72 ~ 10.51	100.00	それ以外	0.00 ~ 10.51	2.82	14.24	それ以外	1.00	5.00 ~ 10.68	100.00	それ以外	5.00 ~ 22.71	2.82	14.24
8	100kN/m ² を超える	1.00	0.00 ~ 2.72	142.93	3mを超える	— ~ —	—	—	100kN/m ² を超える	1.00	10.68 ~ 22.71	142.93	3mを超える	— ~ —	—	—
	それ以外	1.00	2.72 ~ 10.51	100.00	それ以外	0.00 ~ 10.51	2.82	14.24	それ以外	1.00	5.00 ~ 10.68	100.00	それ以外	5.00 ~ 22.71	2.82	14.24
9	100kN/m ² を超える	1.00	0.00 ~ 3.27	152.45	3mを超える	0.00 ~ 0.81	3.50	17.69	100kN/m ² を超える	1.00	11.53 ~ 30.70	152.45	3mを超える	20.00 ~ 30.70	3.50	17.69
	それ以外	1.00	3.27 ~ 11.06	100.00	それ以外	0.81 ~ 11.06	3.00	15.16	それ以外	1.00	5.00 ~ 11.53	100.00	それ以外	5.00 ~ 20.00	3.00	15.16
10	100kN/m ² を超える	1.00	0.00 ~ 3.09	149.29	3mを超える	0.00 ~ 0.62	3.39	17.13	100kN/m ² を超える	1.00	11.58 ~ 28.43	149.29	3mを超える	20.00 ~ 28.43	3.39	17.13
	それ以外	1.00	3.09 ~ 10.88	100.00	それ以外	0.62 ~ 10.88	3.00	15.16	それ以外	1.00	5.00 ~ 11.58	100.00	それ以外	5.00 ~ 20.00	3.00	15.16
11	100kN/m ² を超える	1.00	0.00 ~ 2.05	131.72	3mを超える	— ~ —	—	—	100kN/m ² を超える	1.00	10.90 ~ 20.63	131.72	3mを超える	— ~ —	—	—
	それ以外	1.00	2.05 ~ 9.84	100.00	それ以外	0.00 ~ 9.84	2.56	12.92	それ以外	1.00	5.00 ~ 10.90	100.00	それ以外	5.00 ~ 20.63	2.56	12.92
12	100kN/m ² を超える	1.00	0.00 ~ 2.35	136.66	3mを超える	— ~ —	—	—	100kN/m ² を超える	1.00	10.85 ~ 20.19	136.66	3mを超える	— ~ —	—	—
	それ以外	1.00	2.35 ~ 10.13	100.00	それ以外	0.00 ~ 10.13	2.87	14.52	それ以外	1.00	5.00 ~ 10.85	100.00	それ以外	5.00 ~ 20.19	2.87	14.52
13	100kN/m ² を超える	—	— ~ —	—	3mを超える	— ~ —	—	—	100kN/m ² を超える	—	— ~ —	—	3mを超える	— ~ —	—	—
	それ以外	1.00	0.00 ~ 4.65	57.92	それ以外	0.00 ~ 4.65	1.85	9.37	それ以外	1.00	5.00 ~ 5.00	57.92	それ以外	5.00 ~ 5.00	1.85	9.37
	100kN/m ² を超える		~		3mを超える	~			100kN/m ² を超える		~		3mを超える	~		
	それ以外		~		それ以外	~			それ以外		~		それ以外	~		
	100kN/m ² を超える		~		3mを超える	~			100kN/m ² を超える		~		3mを超える	~		
	それ以外		~		それ以外	~			それ以外		~		それ以外	~		