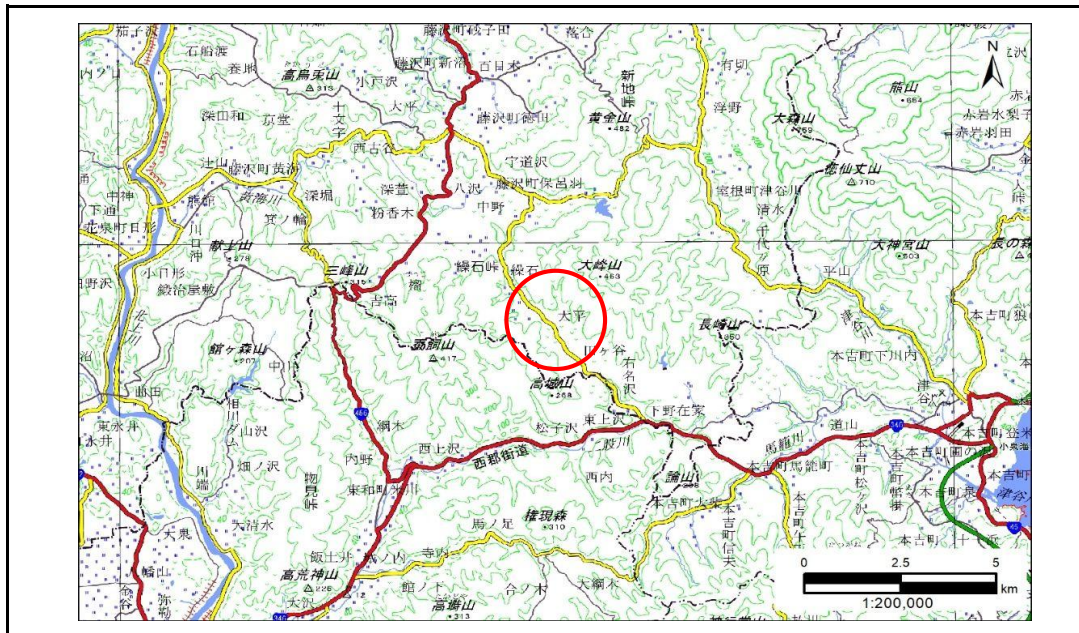


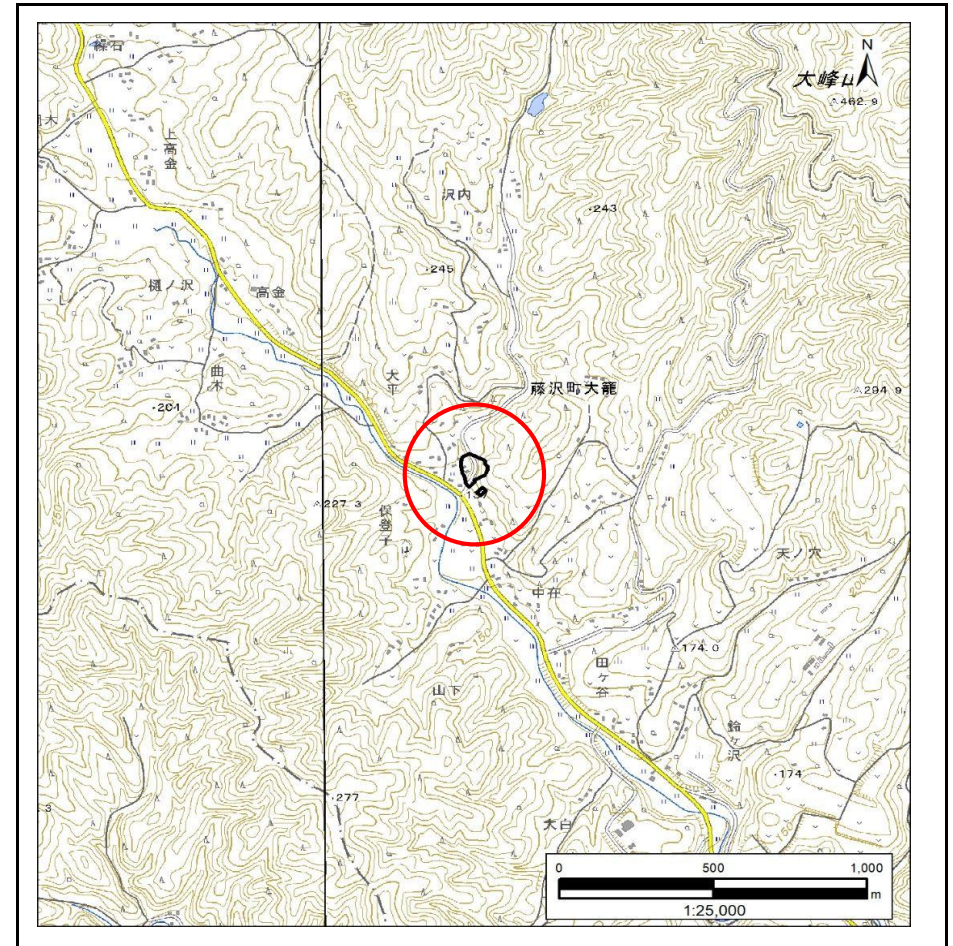
土砂災害防止に関する基礎調査(急傾斜地の崩壊)

表紙 概況、位置図

自然現象の種類	急傾斜地の崩壊
箇所番号	185AN0423
箇所名	中在A
所在地	一関市藤沢町大籠字中在
調査機関	岩手県県南広域振興局土木部千厩土木センター



概況図(S=1:200,000)



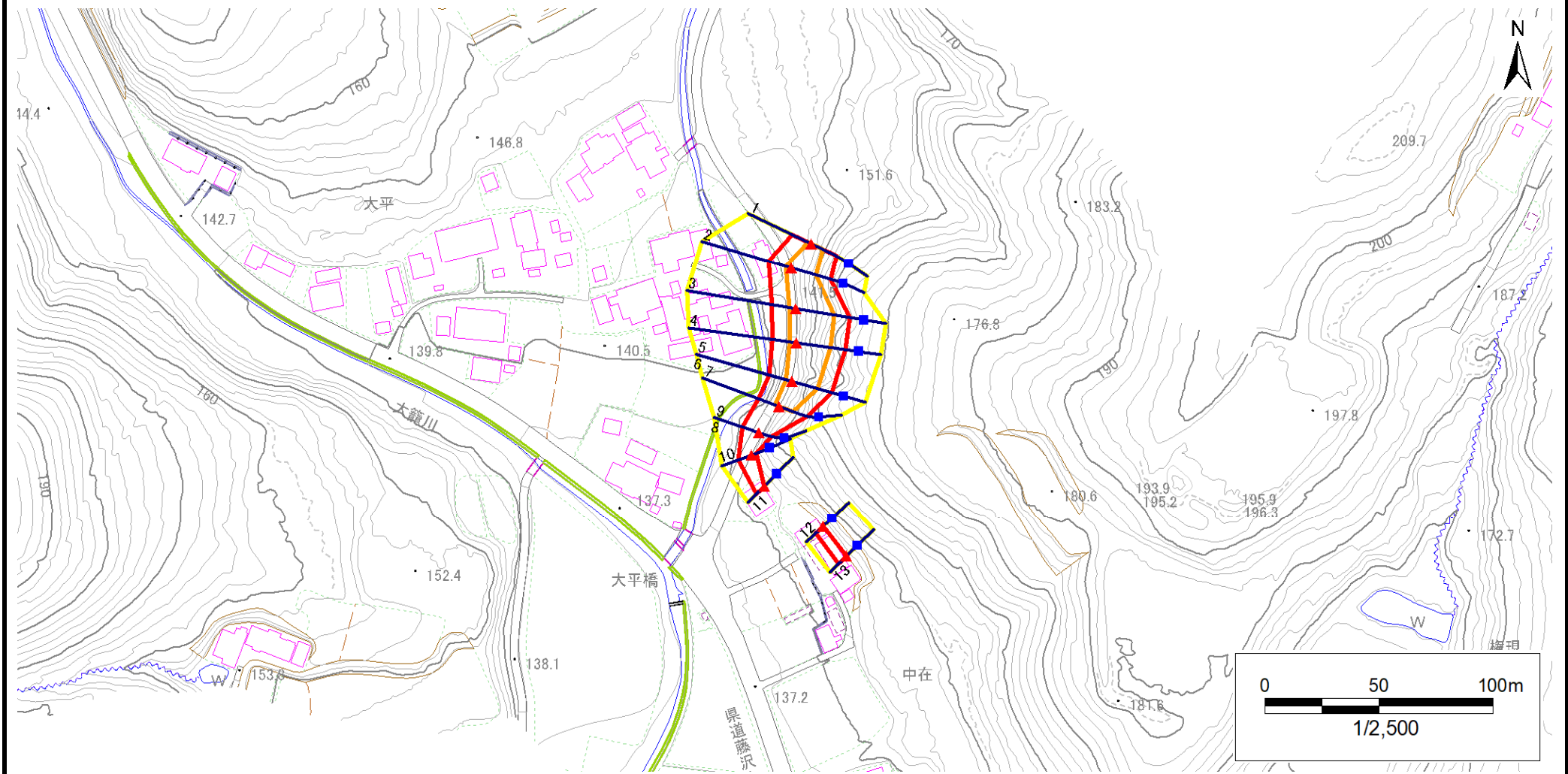
位置図(S=1:25,000)

急傾斜地の崩壊区域調書

様式3-1 危害のおそれのある土地、著しい危害のおそれのある土地の設定図

調査年度 2024年度

急傾斜地の位置 箇所番号 185AN0423 箇所名 中在A 所在地 一関市藤沢町大籠字中在



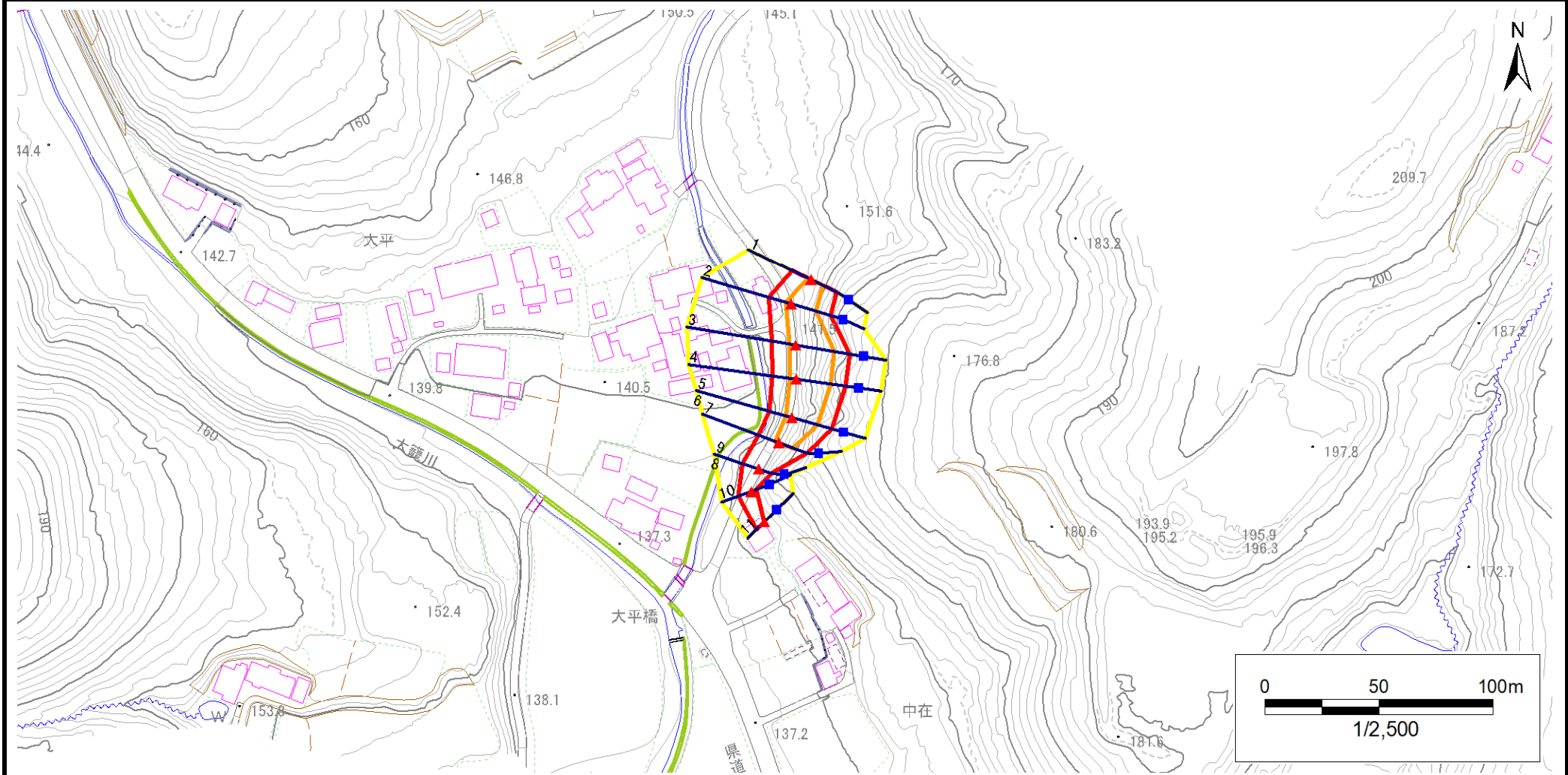
凡例	■ 上端	— 横断測線	■ 危害のおそれのある土地の区域	■ 土石等の移動による力が100kN/m ² を超える範囲
	▲ 下端		■ 著しい危害のおそれのある土地の区域	■ 土石等の堆積高が3mを超える範囲

急傾斜地の崩壊区域調書

様式3-1 危害のおそれのある土地、著しい危害のおそれのある土地の設定図

調査年度 2024年度

急傾斜地の位置 箇所番号 185AN0423 箇所名 中在A 所在地 一関市藤沢町大籠字中在



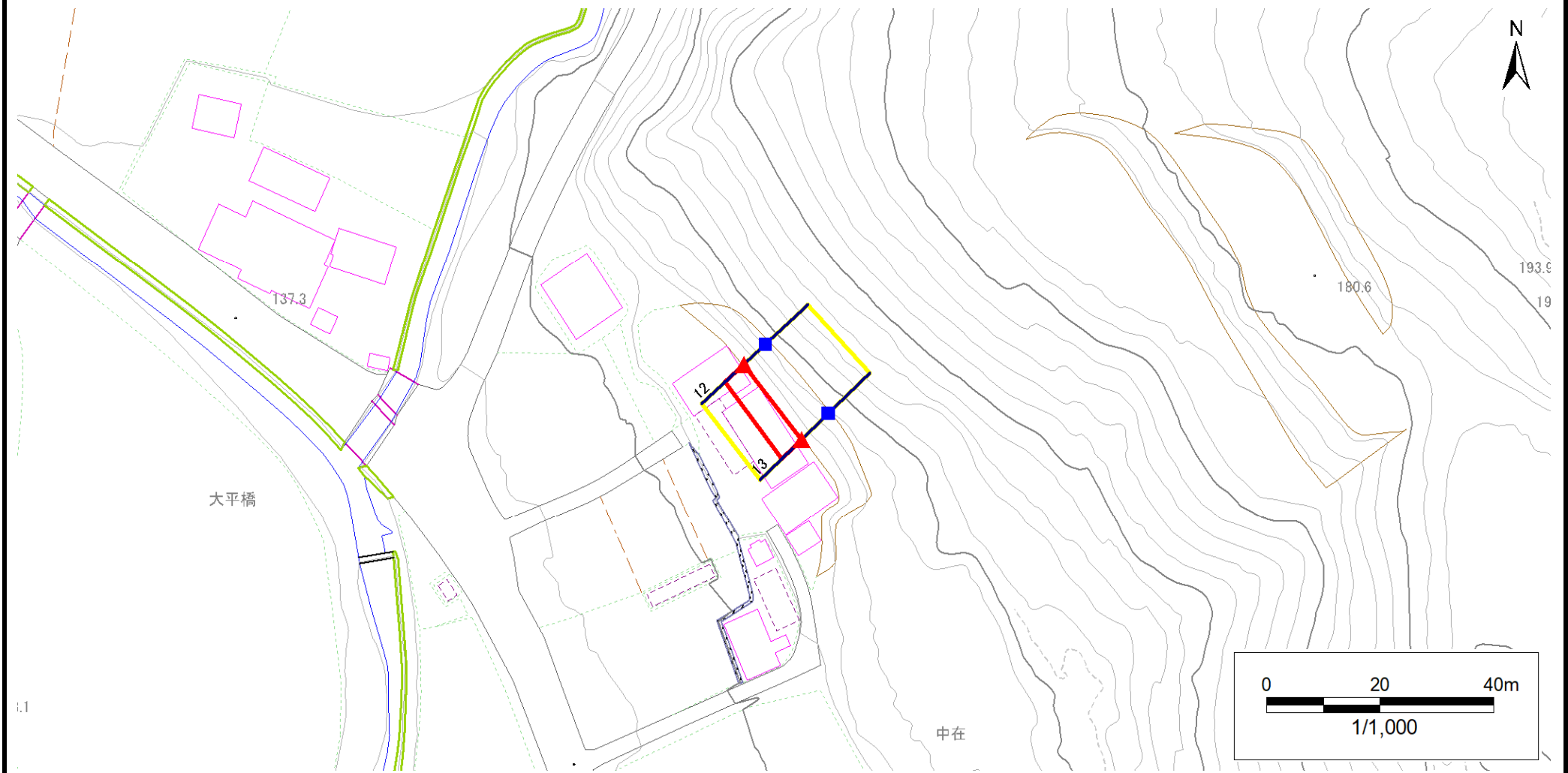
凡例	■ 上端	— 横断測線	■ 危害のおそれのある土地の区域	■ 土石等の移動による力が100kN/m ² を超える範囲
	▲ 下端		■ 著しい危害のおそれのある土地の区域	■ 土石等の堆積高が3mを超える範囲

急傾斜地の崩壊区域調書

様式3-1 危害のおそれのある土地、著しい危害のおそれのある土地の設定図

調査年度 2024年度

急傾斜地の位置 箇所番号 185AN0423 箇所名 中在A 所在地 一関市藤沢町大籠字中在



凡例	■ 上端	— 横断測線	▭ 危害のおそれのある土地の区域	▭ 土石等の移動による力が100kN/m ² を超える範囲
	▲ 下端		▭ 著しい危害のおそれのある土地の区域	▭ 土石等の堆積高が3mを超える範囲

急傾斜地の崩壊区域調書

様式3-2 建築物に作用すると想定される衝撃に関する事項(1/1)

調査年度 2024年度

急傾斜地の位置		箇所番号	185AN0423		箇所名	中在A		所在地	一関市藤沢町大籠字中在							
横断 測線 番号	急傾斜地の下端に隣接する土地								急傾斜地内							
	土石等の移動の高さと力の大きさ				土石等の堆積高さとの力の大きさ				土石等の移動の高さと力の大きさ				土石等の堆積高さとの力の大きさ			
	区分	高さ (m)	下端からの距離 (m)	力の大きさ (kN/m ²)	区分	下端からの水平 距離(m)	高さ (m)	力の大きさ (kN/m ²)	区分	高さ (m)	上端からの比高 (m)	力の大きさ (kN/m ²)	区分	上端からの比高 (m)	高さ (m)	力の大きさ (kN/m ²)
1	100kN/m ² を超える	1.00	0.00 ~ 1.45	122.11	3mを超える	— ~ —	—	—	100kN/m ² を超える	1.00	10.60 ~ 15.30	122.11	3mを超える	— ~ —	—	—
	それ以外	1.00	1.45 ~ 9.24	100.00	それ以外	0.00 ~ 9.24	2.44	12.34	それ以外	1.00	5.00 ~ 10.60	100.00	それ以外	5.00 ~ 15.30	2.44	12.34
2	100kN/m ² を超える	1.00	0.00 ~ 2.42	137.85	3mを超える	— ~ —	—	—	100kN/m ² を超える	1.00	10.70 ~ 20.47	137.85	3mを超える	— ~ —	—	—
	それ以外	1.00	2.42 ~ 10.21	100.00	それ以外	0.00 ~ 10.21	2.83	14.29	それ以外	1.00	5.00 ~ 10.70	100.00	それ以外	5.00 ~ 20.47	2.83	14.29
3	100kN/m ² を超える	1.00	0.00 ~ 2.87	145.47	3mを超える	— ~ —	—	—	100kN/m ² を超える	1.00	10.55 ~ 24.31	145.47	3mを超える	— ~ —	—	—
	それ以外	1.00	2.87 ~ 10.66	100.00	それ以外	0.00 ~ 10.66	2.75	13.91	それ以外	1.00	5.00 ~ 10.55	100.00	それ以外	5.00 ~ 24.31	2.75	13.91
4	100kN/m ² を超える	1.00	0.00 ~ 2.86	145.26	3mを超える	— ~ —	—	—	100kN/m ² を超える	1.00	10.74 ~ 23.94	145.26	3mを超える	— ~ —	—	—
	それ以外	1.00	2.86 ~ 10.64	100.00	それ以外	0.00 ~ 10.64	2.84	14.36	それ以外	1.00	5.00 ~ 10.74	100.00	それ以外	5.00 ~ 23.94	2.84	14.36
5	100kN/m ² を超える	1.00	0.00 ~ 2.54	139.80	3mを超える	— ~ —	—	—	100kN/m ² を超える	1.00	11.05 ~ 21.82	139.80	3mを超える	— ~ —	—	—
	それ以外	1.00	2.54 ~ 10.32	100.00	それ以外	0.00 ~ 10.32	2.92	14.75	それ以外	1.00	5.00 ~ 11.05	100.00	それ以外	5.00 ~ 21.82	2.92	14.75
6	100kN/m ² を超える	1.00	0.00 ~ 2.54	139.80	3mを超える	— ~ —	—	—	100kN/m ² を超える	1.00	11.05 ~ 21.82	139.80	3mを超える	— ~ —	—	—
	それ以外	1.00	2.54 ~ 10.32	100.00	それ以外	0.00 ~ 10.32	2.56	12.94	それ以外	1.00	5.00 ~ 11.05	100.00	それ以外	5.00 ~ 21.82	2.56	12.94
7	100kN/m ² を超える	1.00	0.00 ~ 1.77	127.13	3mを超える	— ~ —	—	—	100kN/m ² を超える	1.00	11.45 ~ 17.94	127.13	3mを超える	— ~ —	—	—
	それ以外	1.00	1.77 ~ 9.55	100.00	それ以外	0.00 ~ 9.55	2.62	13.26	それ以外	1.00	5.00 ~ 11.45	100.00	それ以外	5.00 ~ 17.94	2.62	13.26
8	100kN/m ² を超える	—	— ~ —	—	3mを超える	— ~ —	—	—	100kN/m ² を超える	—	— ~ —	—	3mを超える	— ~ —	—	—
	それ以外	1.00	0.00 ~ 7.57	96.81	それ以外	0.00 ~ 7.57	1.88	9.51	それ以外	1.00	5.00 ~ 10.31	96.81	それ以外	5.00 ~ 10.31	1.88	9.51
9	100kN/m ² を超える	—	— ~ —	—	3mを超える	— ~ —	—	—	100kN/m ² を超える	—	— ~ —	—	3mを超える	— ~ —	—	—
	それ以外	1.00	0.00 ~ 7.57	96.82	それ以外	0.00 ~ 7.57	2.32	11.73	それ以外	1.00	5.00 ~ 10.31	96.82	それ以外	5.00 ~ 10.31	2.32	11.73
10	100kN/m ² を超える	—	— ~ —	—	3mを超える	— ~ —	—	—	100kN/m ² を超える	—	— ~ —	—	3mを超える	— ~ —	—	—
	それ以外	1.00	0.00 ~ 6.01	75.25	それ以外	0.00 ~ 6.01	1.79	9.07	それ以外	1.00	5.00 ~ 6.88	75.25	それ以外	5.00 ~ 6.88	1.79	9.07
11	100kN/m ² を超える	—	— ~ —	—	3mを超える	— ~ —	—	—	100kN/m ² を超える	—	— ~ —	—	3mを超える	— ~ —	—	—
	それ以外	1.00	0.00 ~ 4.72	58.78	それ以外	0.00 ~ 0.00	1.65	8.32	それ以外	1.00	5.00 ~ 5.00	58.78	それ以外	5.00 ~ 5.00	1.65	8.32
12	100kN/m ² を超える	—	— ~ —	—	3mを超える	— ~ —	—	—	100kN/m ² を超える	—	— ~ —	—	3mを超える	— ~ —	—	—
	それ以外	1.00	0.00 ~ 4.44	55.39	それ以外	0.00 ~ 4.44	1.94	9.82	それ以外	1.00	5.00 ~ 5.00	55.39	それ以外	5.00 ~ 5.00	1.94	9.82
13	100kN/m ² を超える	—	— ~ —	—	3mを超える	— ~ —	—	—	100kN/m ² を超える	—	— ~ —	—	3mを超える	— ~ —	—	—
	それ以外	1.00	0.00 ~ 4.77	59.41	それ以外	0.00 ~ 0.00	1.76	8.88	それ以外	1.00	5.00 ~ 5.00	59.41	それ以外	5.00 ~ 5.00	1.76	8.88
	100kN/m ² を超える		~		3mを超える	~			100kN/m ² を超える		~		3mを超える	~		
	それ以外		~		それ以外	~			それ以外		~		それ以外	~		
	100kN/m ² を超える		~		3mを超える	~			100kN/m ² を超える		~		3mを超える	~		
	それ以外		~		それ以外	~			それ以外		~		それ以外	~		