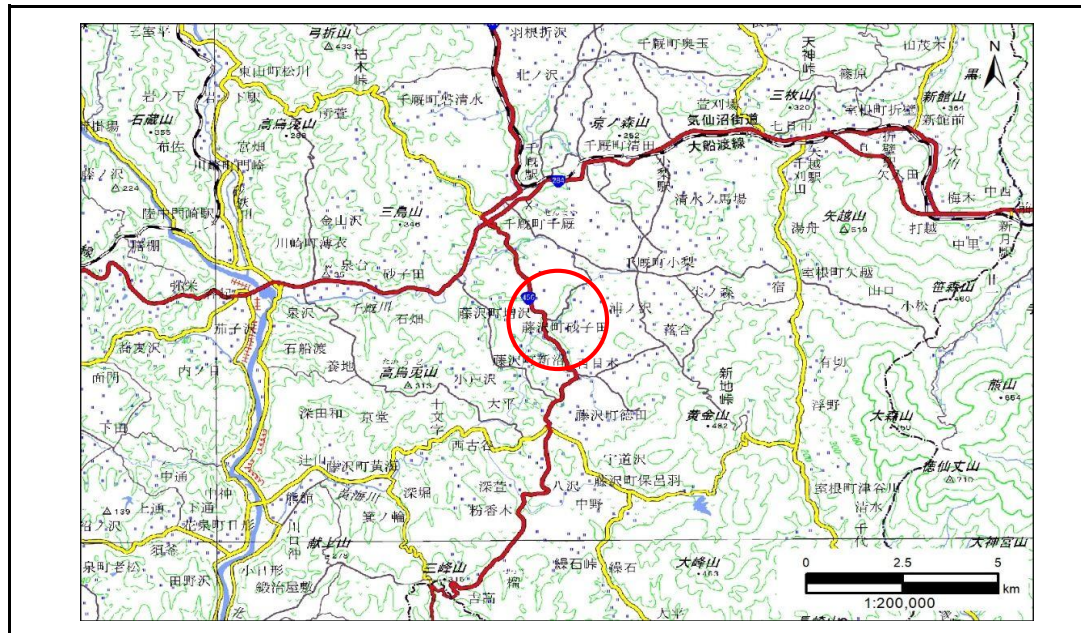


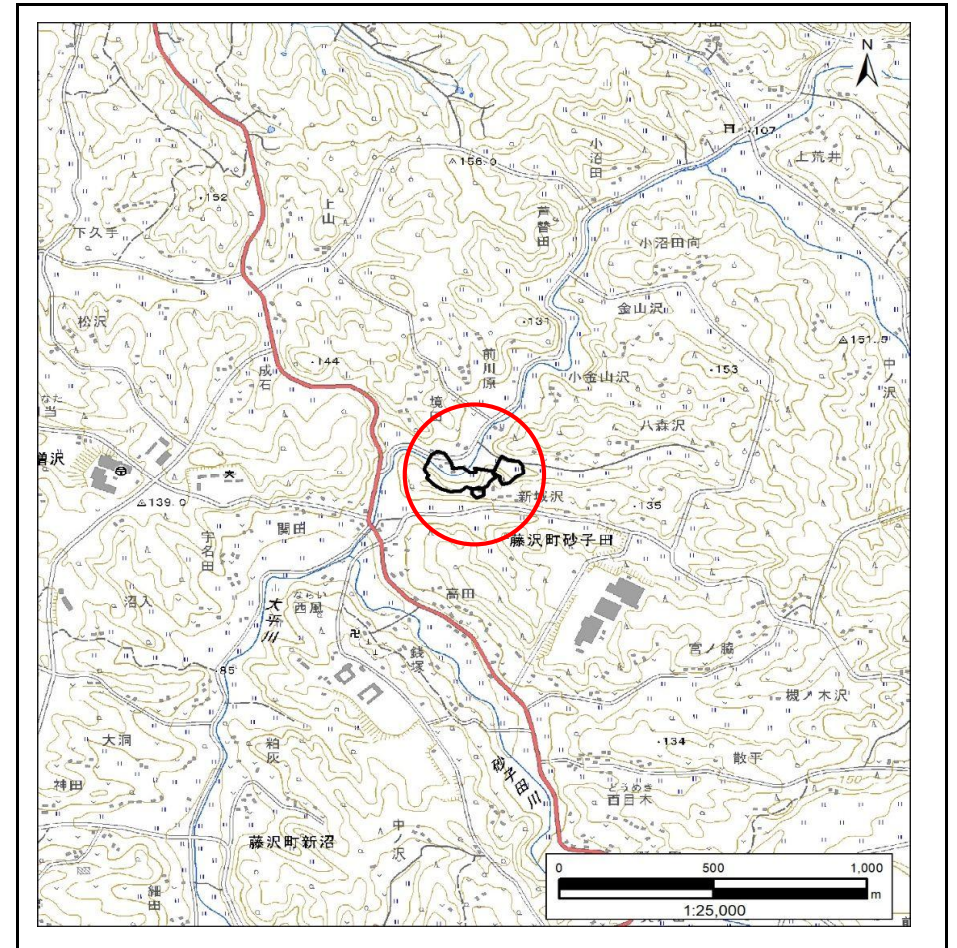
# 土砂災害防止に関する基礎調査(急傾斜地の崩壊)

表紙 概況、位置図

自然現象の種類	急傾斜地の崩壊
箇所番号	185AN0039
箇所名	新城沢
所在地	一関市藤沢町砂子田字新城沢
調査機関	岩手県南広域振興局土木部千厩土木センター



概況図(S=1:200,000)



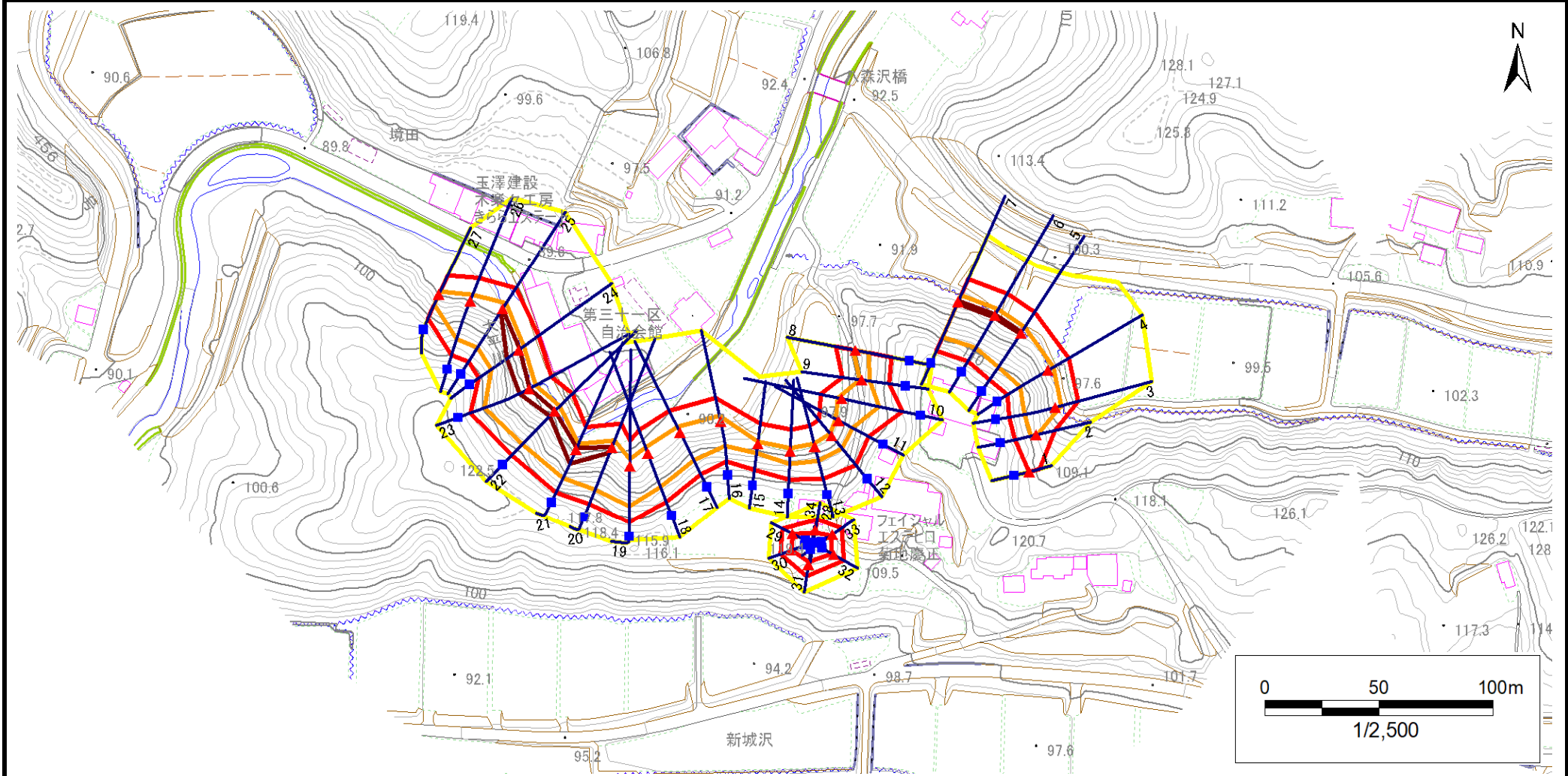
位置図(S=1:25,000)

# 急傾斜地の崩壊区域調書

様式3-1 危害のおそれのある土地、著しい危害のおそれのある土地の設定図

調査年度 2024年度

急傾斜地の位置 箇所番号 185AN0039 箇所名 新城沢 所在地 一関市藤沢町砂子田字新城沢



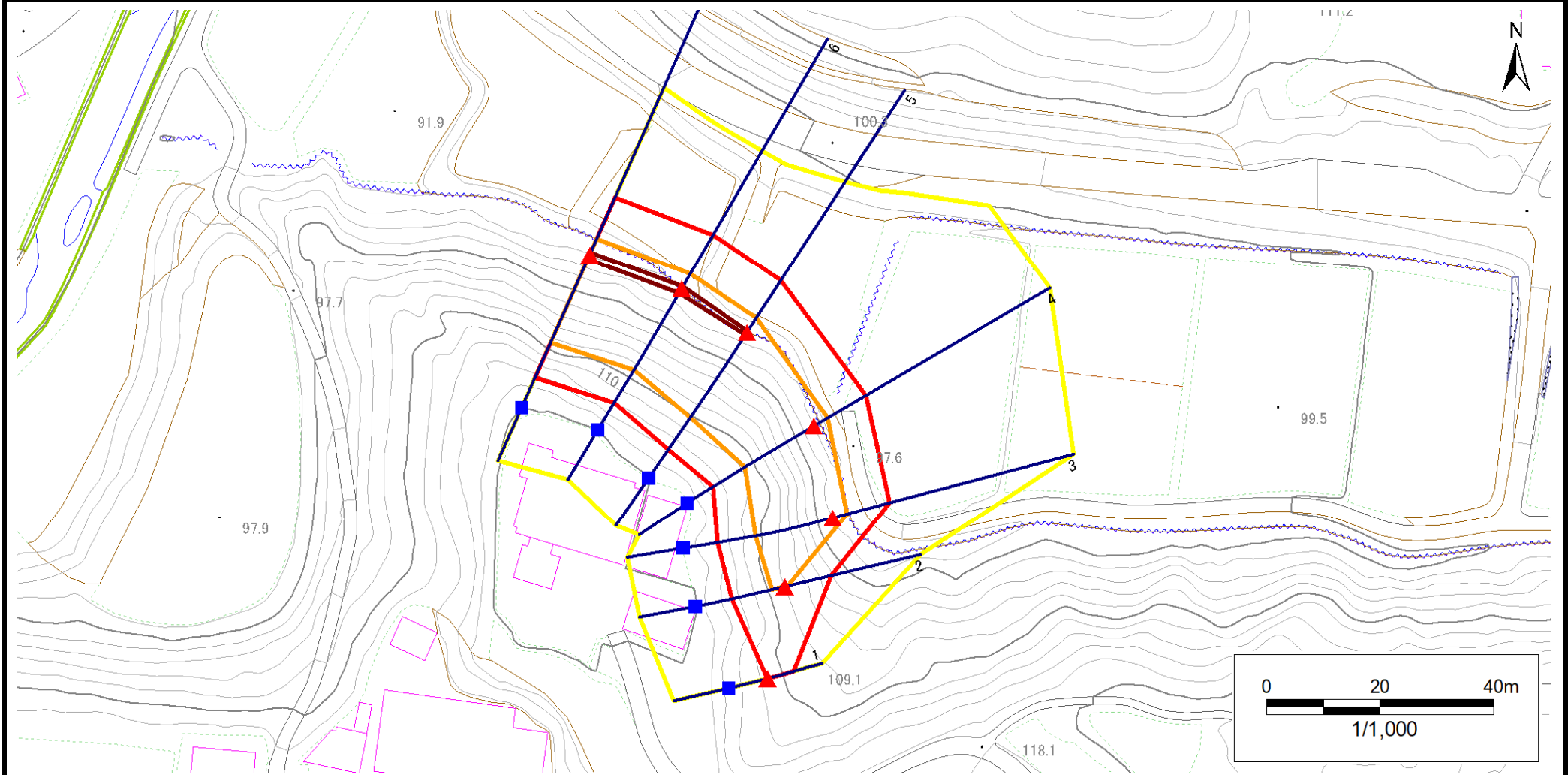
凡例	■ 上端	— 横断測線	▭ 危害のおそれのある土地の区域	▭ 土石等の移動による力が100kN/m <sup>2</sup> を超える範囲
	▲ 下端		▭ 著しい危害のおそれのある土地の区域	▭ 土石等の堆積高が3mを超える範囲

# 急傾斜地の崩壊区域調書

様式3-1 危害のおそれのある土地、著しい危害のおそれのある土地の設定図

調査年度 2024年度

急傾斜地の位置 箇所番号 185AN0039 箇所名 新城沢 所在地 一関市藤沢町砂子田字新城沢



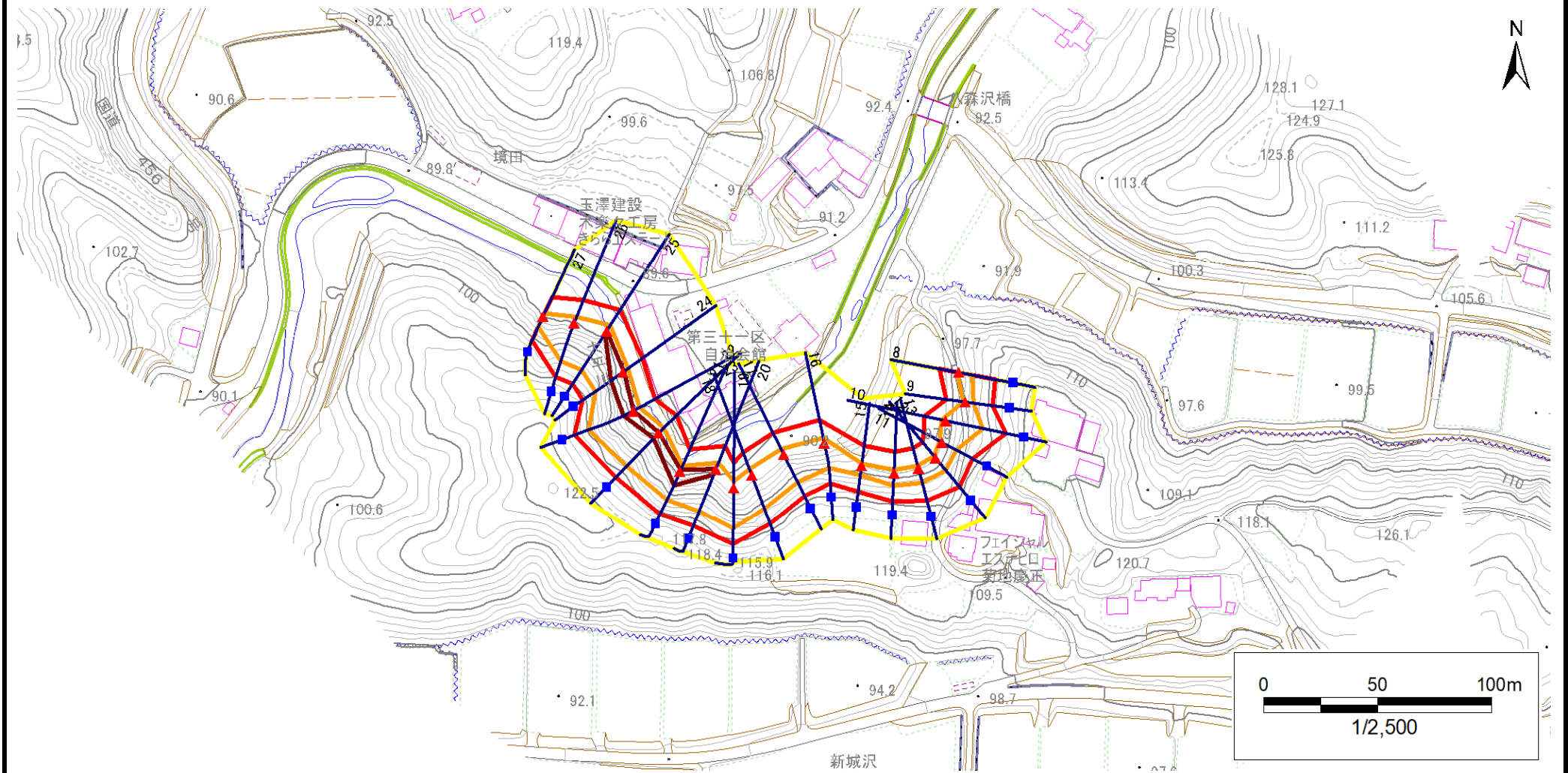
凡例	■ 上端	— 横断測線	▭ 危害のおそれのある土地の区域	▭ 土石等の移動による力が100kN/m <sup>2</sup> を超える範囲
	▲ 下端		▭ 著しい危害のおそれのある土地の区域	▭ 土石等の堆積高が3mを超える範囲

# 急傾斜地の崩壊区域調書

様式3-1 危害のおそれのある土地、著しい危害のおそれのある土地の設定図

調査年度 2024年度

急傾斜地の位置 箇所番号 185AN0039 箇所名 新城沢 所在地 一関市藤沢町砂子田字新城沢



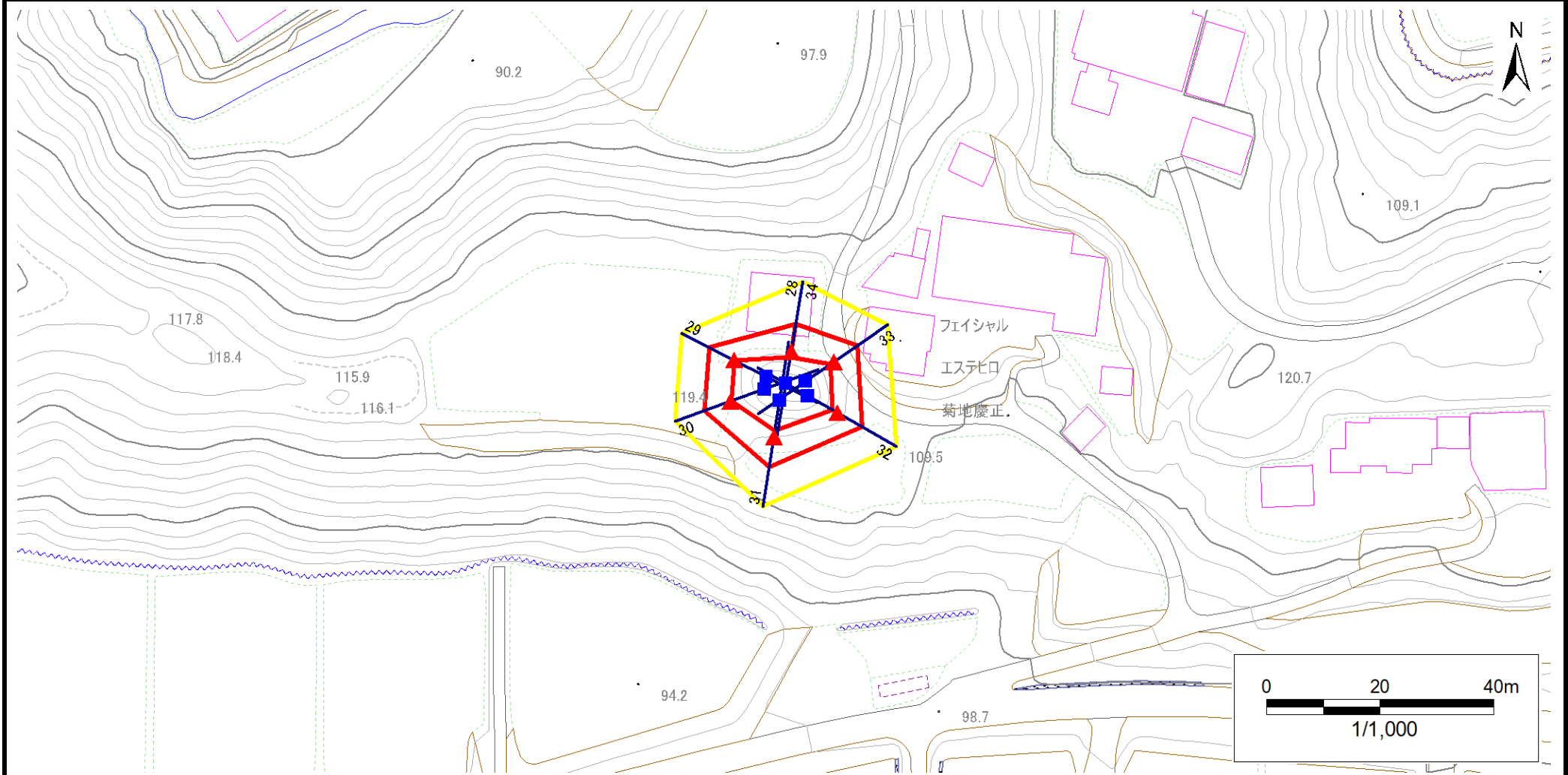
凡例	<span style="color: blue;">■</span> 上端	<span style="color: blue;">—</span> 横断測線	<span style="border: 2px solid yellow;"> </span> 危害のおそれのある土地の区域	<span style="border: 2px solid orange;"> </span> 土石等の移動による力が100kN/m <sup>2</sup> を超える範囲
	<span style="color: red;">▲</span> 下端		<span style="border: 2px solid red;"> </span> 著しい危害のおそれのある土地の区域	<span style="border: 2px solid brown;"> </span> 土石等の堆積高が3mを超える範囲

# 急傾斜地の崩壊区域調書

様式3-1 危害のおそれのある土地、著しい危害のおそれのある土地の設定図

調査年度 2024年度

急傾斜地の位置 箇所番号 185AN0039 箇所名 新城沢 所在地 一関市藤沢町砂子田字新城沢



凡例	上端	横断測線	危害のおそれのある土地の区域	土石等の移動による力が100kN/m <sup>2</sup> を超える範囲
	下端		著しい危害のおそれのある土地の区域	土石等の堆積高が3mを超える範囲

# 急傾斜地の崩壊区域調書

様式3-2 建築物に作用すると想定される衝撃に関する事項(1/3)

調査年度 2024年度

急傾斜地の位置		箇所番号		185AN0039		箇所名		新城沢		所在地		一関市藤沢町砂子田字新城沢				
横断 測線 番号	急傾斜地の下端に隣接する土地								急傾斜地内							
	土石等の移動の高さと力の大きさ				土石等の堆積高さとの力の大きさ				土石等の移動の高さと力の大きさ				土石等の堆積高さとの力の大きさ			
	区分	高さ (m)	下端からの距離 (m)	力の大きさ (kN/m <sup>2</sup> )	区分	下端からの水平 距離(m)	高さ (m)	力の大きさ (kN/m <sup>2</sup> )	区分	高さ (m)	上端からの比高 (m)	力の大きさ (kN/m <sup>2</sup> )	区分	上端からの比高 (m)	高さ (m)	力の大きさ (kN/m <sup>2</sup> )
1	100kN/m <sup>2</sup> を超える	—	— ~ —	—	3mを超える	— ~ —	—	—	100kN/m <sup>2</sup> を超える	—	— ~ —	—	3mを超える	— ~ —	—	—
	それ以外	1.00	0.00 ~ 4.77	59.50	それ以外	0.00 ~ 0.00	1.71	8.66	それ以外	1.00	5.00 ~ 5.00	59.50	それ以外	5.00 ~ 5.00	1.71	8.66
2	100kN/m <sup>2</sup> を超える	1.00	0.00 ~ 0.61	109.10	3mを超える	— ~ —	—	—	100kN/m <sup>2</sup> を超える	1.00	10.53 ~ 12.28	109.10	3mを超える	— ~ —	—	—
	それ以外	1.00	0.61 ~ 8.40	100.00	それ以外	0.00 ~ 8.40	2.17	10.98	それ以外	1.00	5.00 ~ 10.53	100.00	それ以外	5.00 ~ 12.28	2.17	10.98
3	100kN/m <sup>2</sup> を超える	1.00	0.00 ~ 2.62	141.19	3mを超える	— ~ —	—	—	100kN/m <sup>2</sup> を超える	1.00	10.58 ~ 21.94	141.19	3mを超える	— ~ —	—	—
	それ以外	1.00	2.62 ~ 10.40	100.00	それ以外	0.00 ~ 10.40	2.77	14.00	それ以外	1.00	5.00 ~ 10.58	100.00	それ以外	5.00 ~ 21.94	2.77	14.00
4	100kN/m <sup>2</sup> を超える	1.00	0.00 ~ 2.81	144.34	3mを超える	— ~ —	—	—	100kN/m <sup>2</sup> を超える	1.00	11.04 ~ 23.94	144.34	3mを超える	— ~ —	—	—
	それ以外	1.00	2.81 ~ 10.59	100.00	それ以外	0.00 ~ 10.59	2.92	14.74	それ以外	1.00	5.00 ~ 11.04	100.00	それ以外	5.00 ~ 23.94	2.92	14.74
5	100kN/m <sup>2</sup> を超える	1.00	0.00 ~ 3.00	147.77	3mを超える	0.00 ~ 0.28	3.16	15.95	100kN/m <sup>2</sup> を超える	1.00	10.64 ~ 25.40	147.77	3mを超える	25.00 ~ 25.40	3.16	15.95
	それ以外	1.00	3.00 ~ 10.79	100.00	それ以外	0.28 ~ 10.79	3.00	15.16	それ以外	1.00	5.00 ~ 10.64	100.00	それ以外	5.00 ~ 25.00	3.00	15.16
6	100kN/m <sup>2</sup> を超える	1.00	0.00 ~ 3.01	147.89	3mを超える	0.00 ~ 0.45	3.27	16.53	100kN/m <sup>2</sup> を超える	1.00	10.98 ~ 25.81	147.89	3mを超える	25.00 ~ 25.81	3.27	16.53
	それ以外	1.00	3.01 ~ 10.80	100.00	それ以外	0.45 ~ 10.80	3.00	15.16	それ以外	1.00	5.00 ~ 10.98	100.00	それ以外	5.00 ~ 25.00	3.00	15.16
7	100kN/m <sup>2</sup> を超える	1.00	0.00 ~ 3.02	148.05	3mを超える	0.00 ~ 0.41	3.24	16.40	100kN/m <sup>2</sup> を超える	1.00	10.89 ~ 25.72	148.05	3mを超える	25.00 ~ 25.72	3.24	16.40
	それ以外	1.00	3.02 ~ 10.81	100.00	それ以外	0.41 ~ 10.81	3.00	15.16	それ以外	1.00	5.00 ~ 10.89	100.00	それ以外	5.00 ~ 25.00	3.00	15.16
8	100kN/m <sup>2</sup> を超える	1.00	0.00 ~ 0.93	113.93	3mを超える	— ~ —	—	—	100kN/m <sup>2</sup> を超える	1.00	11.48 ~ 15.22	113.93	3mを超える	— ~ —	—	—
	それ以外	1.00	0.93 ~ 8.71	100.00	それ以外	0.00 ~ 8.71	2.17	10.98	それ以外	1.00	5.00 ~ 11.48	100.00	それ以外	5.00 ~ 15.22	2.17	10.98
9	100kN/m <sup>2</sup> を超える	1.00	0.00 ~ 0.78	111.59	3mを超える	— ~ —	—	—	100kN/m <sup>2</sup> を超える	1.00	10.82 ~ 13.35	111.59	3mを超える	— ~ —	—	—
	それ以外	1.00	0.78 ~ 8.56	100.00	それ以外	0.00 ~ 8.56	2.08	10.49	それ以外	1.00	5.00 ~ 10.82	100.00	それ以外	5.00 ~ 13.35	2.08	10.49
10	100kN/m <sup>2</sup> を超える	1.00	0.00 ~ 1.84	128.23	3mを超える	— ~ —	—	—	100kN/m <sup>2</sup> を超える	1.00	11.54 ~ 22.00	128.23	3mを超える	— ~ —	—	—
	それ以外	1.00	1.84 ~ 9.62	100.00	それ以外	0.00 ~ 9.62	2.47	12.49	それ以外	1.00	5.00 ~ 11.54	100.00	それ以外	5.00 ~ 22.00	2.47	12.49
11	100kN/m <sup>2</sup> を超える	1.00	0.00 ~ 1.39	121.07	3mを超える	— ~ —	—	—	100kN/m <sup>2</sup> を超える	1.00	10.68 ~ 15.63	121.07	3mを超える	— ~ —	—	—
	それ以外	1.00	1.39 ~ 9.17	100.00	それ以外	0.00 ~ 9.17	2.29	11.55	それ以外	1.00	5.00 ~ 10.68	100.00	それ以外	5.00 ~ 15.63	2.29	11.55
12	100kN/m <sup>2</sup> を超える	1.00	0.00 ~ 1.16	117.50	3mを超える	— ~ —	—	—	100kN/m <sup>2</sup> を超える	1.00	11.12 ~ 15.63	117.50	3mを超える	— ~ —	—	—
	それ以外	1.00	1.16 ~ 8.94	100.00	それ以外	0.00 ~ 8.94	2.21	11.17	それ以外	1.00	5.00 ~ 11.12	100.00	それ以外	5.00 ~ 15.63	2.21	11.17
13	100kN/m <sup>2</sup> を超える	1.00	0.00 ~ 1.29	119.56	3mを超える	— ~ —	—	—	100kN/m <sup>2</sup> を超える	1.00	10.66 ~ 15.13	119.56	3mを超える	— ~ —	—	—
	それ以外	1.00	1.29 ~ 9.08	100.00	それ以外	0.00 ~ 9.08	2.29	11.58	それ以外	1.00	5.00 ~ 10.66	100.00	それ以外	5.00 ~ 15.13	2.29	11.58
14	100kN/m <sup>2</sup> を超える	1.00	0.00 ~ 1.41	121.35	3mを超える	— ~ —	—	—	100kN/m <sup>2</sup> を超える	1.00	10.63 ~ 15.13	121.35	3mを超える	— ~ —	—	—
	それ以外	1.00	1.41 ~ 9.19	100.00	それ以外	0.00 ~ 9.19	2.45	12.41	それ以外	1.00	5.00 ~ 10.63	100.00	それ以外	5.00 ~ 15.13	2.45	12.41
15	100kN/m <sup>2</sup> を超える	1.00	0.00 ~ 0.97	114.55	3mを超える	— ~ —	—	—	100kN/m <sup>2</sup> を超える	1.00	10.53 ~ 13.48	114.55	3mを超える	— ~ —	—	—
	それ以外	1.00	0.97 ~ 8.75	100.00	それ以外	0.00 ~ 8.75	2.17	10.98	それ以外	1.00	5.00 ~ 10.53	100.00	それ以外	5.00 ~ 13.48	2.17	10.98

# 急傾斜地の崩壊区域調書

様式3-2 建築物に作用すると想定される衝撃に関する事項(2/3)

調査年度 2024年度

急傾斜地の位置		箇所番号	185AN0039		箇所名	新城沢		所在地	一関市藤沢町砂子田字新城沢							
横断 測線 番号	急傾斜地の下端に隣接する土地								急傾斜地内							
	土石等の移動の高さと力の大きさ				土石等の堆積高さとの力の大きさ				土石等の移動の高さと力の大きさ				土石等の堆積高さとの力の大きさ			
	区分	高さ (m)	下端からの距離 (m)	力の大きさ (kN/m <sup>2</sup> )	区分	下端からの水平 距離(m)	高さ (m)	力の大きさ (kN/m <sup>2</sup> )	区分	高さ (m)	上端からの比高 (m)	力の大きさ (kN/m <sup>2</sup> )	区分	上端からの比高 (m)	高さ (m)	力の大きさ (kN/m <sup>2</sup> )
16	100kN/m <sup>2</sup> を超える	1.00	0.00 ~ 2.32	136.12	3mを超える	— ~ —	—	—	100kN/m <sup>2</sup> を超える	1.00	10.67 ~ 19.77	136.12	3mを超える	— ~ —	—	—
	それ以外	1.00	2.32 ~ 10.10	100.00	それ以外	0.00 ~ 10.10	2.47	12.49	それ以外	1.00	5.00 ~ 10.67	100.00	それ以外	5.00 ~ 19.77	2.47	12.49
17	100kN/m <sup>2</sup> を超える	1.00	0.00 ~ 2.61	140.95	3mを超える	— ~ —	—	—	100kN/m <sup>2</sup> を超える	1.00	10.64 ~ 21.77	140.95	3mを超える	— ~ —	—	—
	それ以外	1.00	2.61 ~ 10.39	100.00	それ以外	0.00 ~ 10.39	2.80	14.16	それ以外	1.00	5.00 ~ 10.64	100.00	それ以外	5.00 ~ 21.77	2.80	14.16
18	100kN/m <sup>2</sup> を超える	1.00	0.00 ~ 2.74	143.19	3mを超える	— ~ —	—	—	100kN/m <sup>2</sup> を超える	1.00	10.55 ~ 23.03	143.19	3mを超える	— ~ —	—	—
	それ以外	1.00	2.74 ~ 10.52	100.00	それ以外	0.00 ~ 10.52	2.75	13.92	それ以外	1.00	5.00 ~ 10.55	100.00	それ以外	5.00 ~ 23.03	2.75	13.92
19	100kN/m <sup>2</sup> を超える	1.00	0.00 ~ 2.93	146.48	3mを超える	— ~ —	—	—	100kN/m <sup>2</sup> を超える	1.00	10.58 ~ 24.75	146.48	3mを超える	— ~ —	—	—
	それ以外	1.00	2.93 ~ 10.71	100.00	それ以外	0.00 ~ 10.71	2.77	14.02	それ以外	1.00	5.00 ~ 10.58	100.00	それ以外	5.00 ~ 24.75	2.77	14.02
20	100kN/m <sup>2</sup> を超える	1.00	0.00 ~ 3.14	150.11	3mを超える	0.00 ~ 0.27	3.15	15.94	100kN/m <sup>2</sup> を超える	1.00	10.64 ~ 26.97	150.11	3mを超える	25.00 ~ 26.97	3.15	15.94
	それ以外	1.00	3.14 ~ 10.92	100.00	それ以外	0.27 ~ 10.92	3.00	15.16	それ以外	1.00	5.00 ~ 10.64	100.00	それ以外	5.00 ~ 25.00	3.00	15.16
21	100kN/m <sup>2</sup> を超える	1.00	0.00 ~ 2.70	142.62	3mを超える	0.00 ~ 0.77	3.52	17.77	100kN/m <sup>2</sup> を超える	1.00	12.49 ~ 27.11	142.62	3mを超える	20.00 ~ 27.11	3.52	17.77
	それ以外	1.00	2.70 ~ 10.49	100.00	それ以外	0.77 ~ 10.49	3.00	15.16	それ以外	1.00	5.00 ~ 12.49	100.00	それ以外	5.00 ~ 20.00	3.00	15.16
22	100kN/m <sup>2</sup> を超える	1.00	0.00 ~ 3.19	151.01	3mを超える	0.00 ~ 0.30	3.17	16.04	100kN/m <sup>2</sup> を超える	1.00	10.68 ~ 27.56	151.01	3mを超える	25.00 ~ 27.56	3.17	16.04
	それ以外	1.00	3.19 ~ 10.98	100.00	それ以外	0.30 ~ 10.98	3.00	15.16	それ以外	1.00	5.00 ~ 10.68	100.00	それ以外	5.00 ~ 25.00	3.00	15.16
23	100kN/m <sup>2</sup> を超える	1.00	0.00 ~ 3.30	152.87	3mを超える	0.00 ~ 0.34	3.19	16.13	100kN/m <sup>2</sup> を超える	1.00	10.72 ~ 28.98	152.87	3mを超える	25.00 ~ 28.98	3.19	16.13
	それ以外	1.00	3.30 ~ 11.08	100.00	それ以外	0.34 ~ 11.08	3.00	15.16	それ以外	1.00	5.00 ~ 10.72	100.00	それ以外	5.00 ~ 25.00	3.00	15.16
24	100kN/m <sup>2</sup> を超える	1.00	0.00 ~ 2.88	145.60	3mを超える	0.00 ~ 0.64	3.40	17.21	100kN/m <sup>2</sup> を超える	1.00	11.68 ~ 26.33	145.60	3mを超える	20.00 ~ 26.33	3.40	17.21
	それ以外	1.00	2.88 ~ 10.66	100.00	それ以外	0.64 ~ 10.66	3.00	15.16	それ以外	1.00	5.00 ~ 11.68	100.00	それ以外	5.00 ~ 20.00	3.00	15.16
25	100kN/m <sup>2</sup> を超える	1.00	0.00 ~ 2.98	147.32	3mを超える	0.00 ~ 0.11	3.06	15.45	100kN/m <sup>2</sup> を超える	1.00	10.53 ~ 26.01	147.32	3mを超える	25.00 ~ 26.01	3.06	15.45
	それ以外	1.00	2.98 ~ 10.76	100.00	それ以外	0.11 ~ 10.76	3.00	15.16	それ以外	1.00	5.00 ~ 10.53	100.00	それ以外	5.00 ~ 25.00	3.00	15.16
26	100kN/m <sup>2</sup> を超える	1.00	0.00 ~ 2.79	144.14	3mを超える	— ~ —	—	—	100kN/m <sup>2</sup> を超える	1.00	10.53 ~ 24.00	144.14	3mを超える	— ~ —	—	—
	それ以外	1.00	2.79 ~ 10.58	100.00	それ以外	0.00 ~ 10.58	2.71	13.71	それ以外	1.00	5.00 ~ 10.53	100.00	それ以外	5.00 ~ 24.00	2.71	13.71
27	100kN/m <sup>2</sup> を超える	1.00	0.00 ~ 1.38	120.95	3mを超える	— ~ —	—	—	100kN/m <sup>2</sup> を超える	1.00	11.36 ~ 16.00	120.95	3mを超える	— ~ —	—	—
	それ以外	1.00	1.38 ~ 9.16	100.00	それ以外	0.00 ~ 9.16	2.61	13.19	それ以外	1.00	5.00 ~ 11.36	100.00	それ以外	5.00 ~ 16.00	2.61	13.19
28	100kN/m <sup>2</sup> を超える	—	— ~ —	—	3mを超える	— ~ —	—	—	100kN/m <sup>2</sup> を超える	—	— ~ —	—	3mを超える	— ~ —	—	—
	それ以外	1.00	0.00 ~ 4.75	59.17	それ以外	0.00 ~ 4.75	2.06	10.41	それ以外	1.00	5.00 ~ 6.04	59.17	それ以外	5.00 ~ 6.04	2.06	10.41
29	100kN/m <sup>2</sup> を超える	—	— ~ —	—	3mを超える	— ~ —	—	—	100kN/m <sup>2</sup> を超える	—	— ~ —	—	3mを超える	— ~ —	—	—
	それ以外	1.00	0.00 ~ 4.82	60.02	それ以外	0.00 ~ 4.82	1.80	9.08	それ以外	1.00	5.00 ~ 5.11	60.02	それ以外	5.00 ~ 5.11	1.80	9.08
30	100kN/m <sup>2</sup> を超える	—	— ~ —	—	3mを超える	— ~ —	—	—	100kN/m <sup>2</sup> を超える	—	— ~ —	—	3mを超える	— ~ —	—	—
	それ以外	1.00	0.00 ~ 4.85	60.42	それ以外	0.00 ~ 4.85	1.80	9.10	それ以外	1.00	5.00 ~ 5.16	60.42	それ以外	5.00 ~ 5.16	1.80	9.10

# 急傾斜地の崩壊区域調書

様式3-2 建築物に作用すると想定される衝撃に関する事項(3/3)

調査年度

2024年度

急傾斜地の位置		箇所番号		185AN0039		箇所名		新城沢		所在地		一関市藤沢町砂子田字新城沢				
横断 測線 番号	急傾斜地の下端に隣接する土地								急傾斜地内							
	土石等の移動の高さと力の大きさ				土石等の堆積高さと力の大きさ				土石等の移動の高さと力の大きさ				土石等の堆積高さと力の大きさ			
	区分	高さ (m)	下端からの距離 (m)	力の大きさ (kN/m <sup>2</sup> )	区分	下端からの水平 距離(m)	高さ (m)	力の大きさ (kN/m <sup>2</sup> )	区分	高さ (m)	上端からの比高 (m)	力の大きさ (kN/m <sup>2</sup> )	区分	上端からの比高 (m)	高さ (m)	力の大きさ (kN/m <sup>2</sup> )
31	100kN/m <sup>2</sup> を超える	—	— ~ —	—	3mを超える	— ~ —	—	—	100kN/m <sup>2</sup> を超える	—	— ~ —	—	3mを超える	— ~ —	—	—
	それ以外	1.00	0.00 ~ 5.18	64.60	それ以外	0.00 ~ 5.18	1.93	9.74	それ以外	1.00	5.00 ~ 6.00	64.60	それ以外	5.00 ~ 6.00	1.93	9.74
32	100kN/m <sup>2</sup> を超える	—	— ~ —	—	3mを超える	— ~ —	—	—	100kN/m <sup>2</sup> を超える	—	— ~ —	—	3mを超える	— ~ —	—	—
	それ以外	1.00	0.00 ~ 5.01	62.42	それ以外	0.00 ~ 5.01	1.97	9.98	それ以外	1.00	5.00 ~ 5.96	62.42	それ以外	5.00 ~ 5.96	1.97	9.98
33	100kN/m <sup>2</sup> を超える	—	— ~ —	—	3mを超える	— ~ —	—	—	100kN/m <sup>2</sup> を超える	—	— ~ —	—	3mを超える	— ~ —	—	—
	それ以外	1.00	0.00 ~ 4.96	61.77	それ以外	0.00 ~ 4.96	1.93	9.77	それ以外	1.00	5.00 ~ 5.69	61.77	それ以外	5.00 ~ 5.69	1.93	9.77
34	100kN/m <sup>2</sup> を超える	—	— ~ —	—	3mを超える	— ~ —	—	—	100kN/m <sup>2</sup> を超える	—	— ~ —	—	3mを超える	— ~ —	—	—
	それ以外	1.00	0.00 ~ 4.76	59.31	それ以外	0.00 ~ 4.76	2.06	10.41	それ以外	1.00	5.00 ~ 6.05	59.31	それ以外	5.00 ~ 6.05	2.06	10.41
	100kN/m <sup>2</sup> を超える		~		3mを超える	~			100kN/m <sup>2</sup> を超える		~		3mを超える	~		
	それ以外		~		それ以外	~			それ以外		~		それ以外	~		
	100kN/m <sup>2</sup> を超える		~		3mを超える	~			100kN/m <sup>2</sup> を超える		~		3mを超える	~		
	それ以外		~		それ以外	~			それ以外		~		それ以外	~		
	100kN/m <sup>2</sup> を超える		~		3mを超える	~			100kN/m <sup>2</sup> を超える		~		3mを超える	~		
	それ以外		~		それ以外	~			それ以外		~		それ以外	~		
	100kN/m <sup>2</sup> を超える		~		3mを超える	~			100kN/m <sup>2</sup> を超える		~		3mを超える	~		
	それ以外		~		それ以外	~			それ以外		~		それ以外	~		
	100kN/m <sup>2</sup> を超える		~		3mを超える	~			100kN/m <sup>2</sup> を超える		~		3mを超える	~		
	それ以外		~		それ以外	~			それ以外		~		それ以外	~		
	100kN/m <sup>2</sup> を超える		~		3mを超える	~			100kN/m <sup>2</sup> を超える		~		3mを超える	~		
	それ以外		~		それ以外	~			それ以外		~		それ以外	~		
	100kN/m <sup>2</sup> を超える		~		3mを超える	~			100kN/m <sup>2</sup> を超える		~		3mを超える	~		
	それ以外		~		それ以外	~			それ以外		~		それ以外	~		