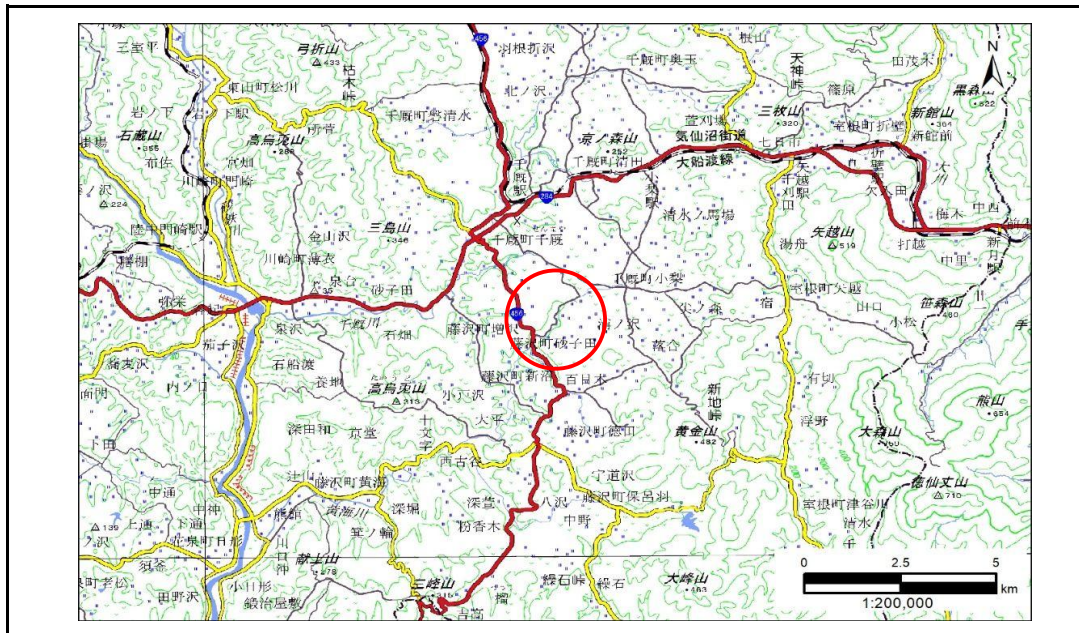


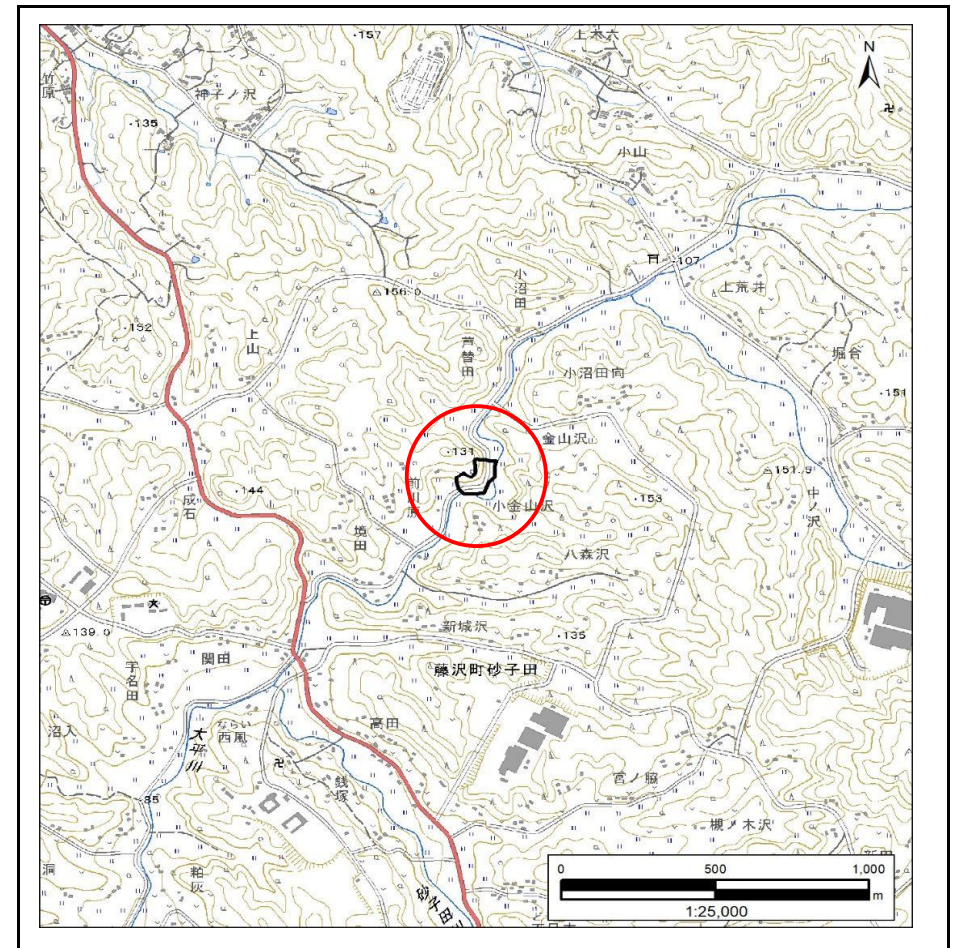
土砂災害防止に関する基礎調査(急傾斜地の崩壊)

表紙 概況、位置図

自然現象の種類	急傾斜地の崩壊
箇所番号	185AN0027-6
箇所名	前川原B
所在地	一関市藤沢町砂子田字前川原
調査機関	岩手県県南広域振興局土木部千厩土木センター



概況図(S=1:200,000)



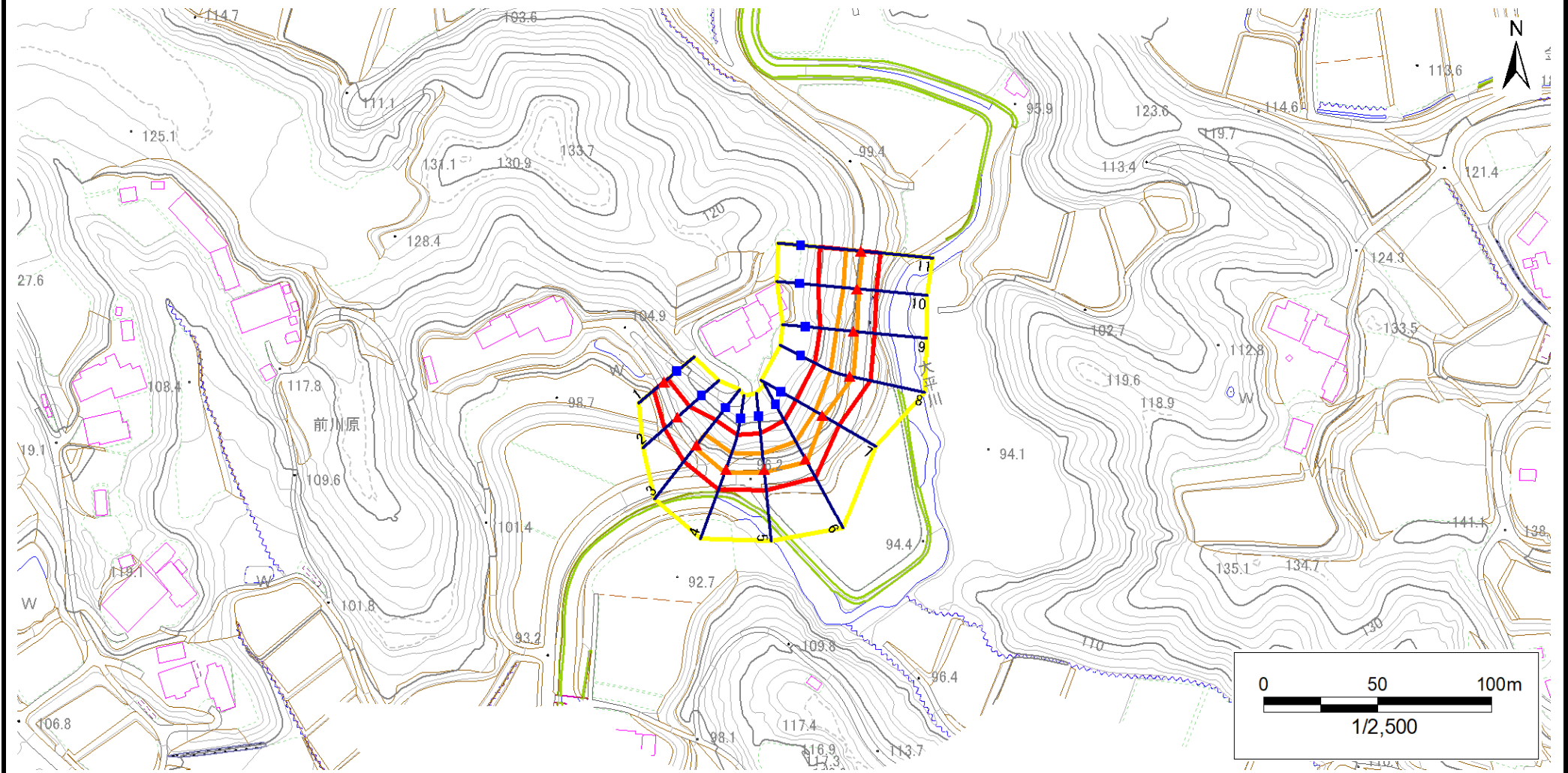
位置図(S=1:25,000)

急傾斜地の崩壊区域調書

様式3-1 危害のおそれのある土地、著しい危害のおそれのある土地の設定図

調査年度 2024年度

急傾斜地の位置 箇所番号 185AN0027-6 箇所名 前川原B 所在地 一関市藤沢町砂子田字前川原



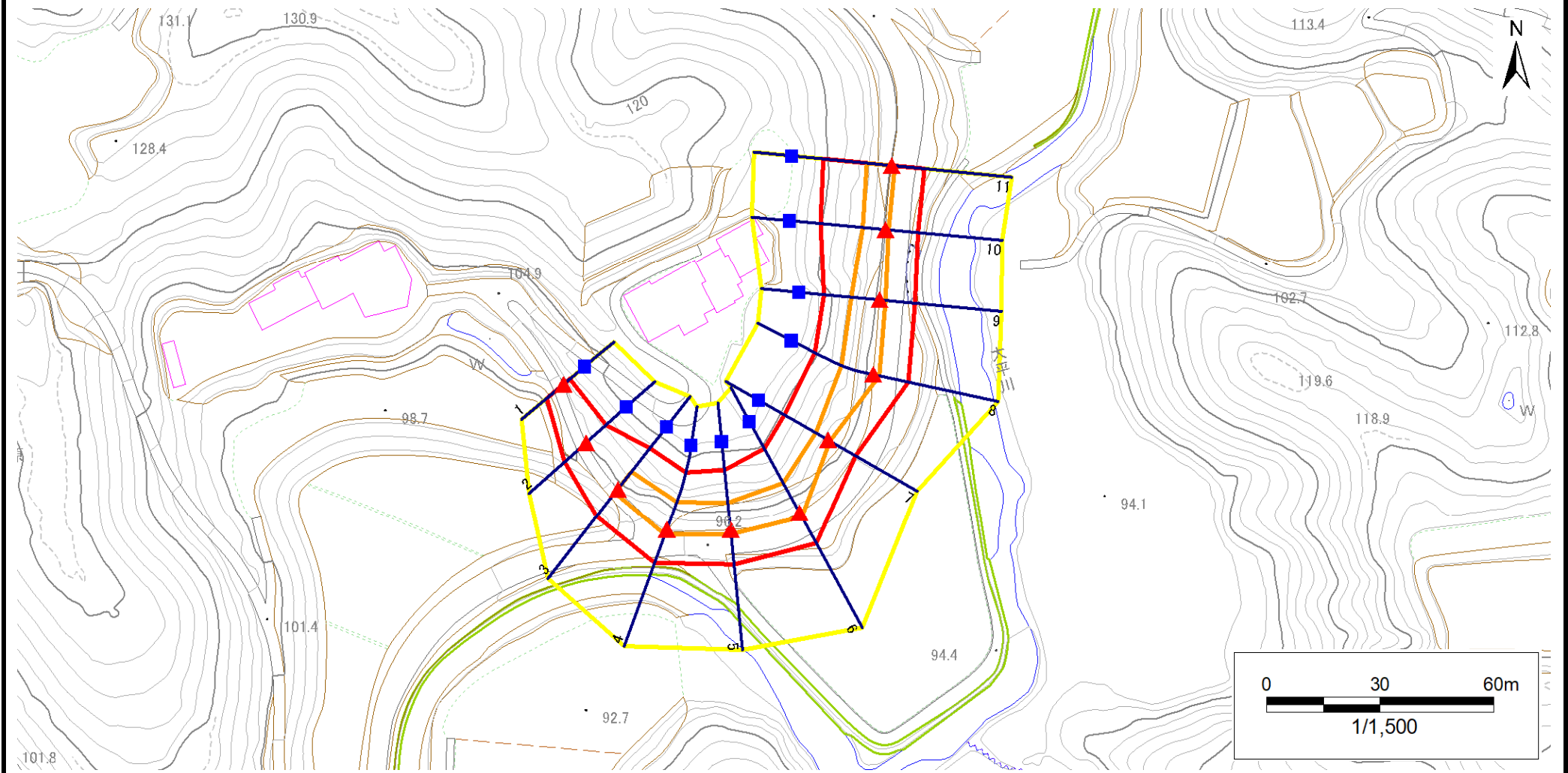
凡例	上端	横断測線	危害のおそれのある土地の区域	土石等の移動による力が100kN/m ² を超える範囲
	下端		著しい危害のおそれのある土地の区域	

急傾斜地の崩壊区域調書

様式3-1 危害のおそれのある土地、著しい危害のおそれのある土地の設定図

調査年度 2024年度

急傾斜地の位置 箇所番号 185AN0027-6 箇所名 前川原B 所在地 一関市藤沢町砂子田字前川原



凡例	■ 上端	— 横断測線	▭ 危害のおそれのある土地の区域	▭ 土石等の移動による力が100kN/m ² を超える範囲
	▲ 下端		▭ 著しい危害のおそれのある土地の区域	▭ 土石等の堆積高が3mを超える範囲

急傾斜地の崩壊区域調書

様式3-2 建築物に作用すると想定される衝撃に関する事項(1/1)

調査年度 2024年度

急傾斜地の位置		箇所番号			箇所名				所在地							
		185AN0027-6			前川原B				一関市藤沢町砂子田字前川原							
横断 測線 番号	急傾斜地の下端に隣接する土地								急傾斜地内							
	土石等の移動の高さと力の大きさ				土石等の堆積高さとの大きさ				土石等の移動の高さと力の大きさ				土石等の堆積高さとの大きさ			
	区分	高さ (m)	下端からの距離 (m)	力の大きさ (kN/m ²)	区分	下端からの水平 距離(m)	高さ (m)	力の大きさ (kN/m ²)	区分	高さ (m)	上端からの比高 (m)	力の大きさ (kN/m ²)	区分	上端からの比高 (m)	高さ (m)	力の大きさ (kN/m ²)
1	100kN/m ² を超える	—	— ~ —	—	3mを超える	— ~ —	—	—	100kN/m ² を超える	—	— ~ —	—	3mを超える	— ~ —	—	—
	それ以外	1.00	0.00 ~ 5.74	71.70	それ以外	0.00 ~ 5.74	1.98	9.99	それ以外	1.00	5.00 ~ 7.15	71.70	それ以外	5.00 ~ 7.15	1.98	9.99
2	100kN/m ² を超える	—	— ~ —	—	3mを超える	— ~ —	—	—	100kN/m ² を超える	—	— ~ —	—	3mを超える	— ~ —	—	—
	それ以外	1.00	0.00 ~ 7.51	95.98	それ以外	0.00 ~ 0.00	1.71	8.63	それ以外	1.00	5.00 ~ 9.95	95.98	それ以外	5.00 ~ 9.95	1.71	8.63
3	100kN/m ² を超える	1.00	0.00 ~ 1.24	118.68	3mを超える	— ~ —	—	—	100kN/m ² を超える	1.00	10.62 ~ 14.77	118.68	3mを超える	— ~ —	—	—
	それ以外	1.00	1.24 ~ 9.02	100.00	それ以外	0.00 ~ 9.02	2.12	10.73	それ以外	1.00	5.00 ~ 10.62	100.00	それ以外	5.00 ~ 14.77	2.12	10.73
4	100kN/m ² を超える	1.00	0.00 ~ 1.46	122.19	3mを超える	— ~ —	—	—	100kN/m ² を超える	1.00	10.69 ~ 16.00	122.19	3mを超える	— ~ —	—	—
	それ以外	1.00	1.46 ~ 9.24	100.00	それ以外	0.00 ~ 9.24	2.28	11.54	それ以外	1.00	5.00 ~ 10.69	100.00	それ以外	5.00 ~ 16.00	2.28	11.54
5	100kN/m ² を超える	1.00	0.00 ~ 1.28	119.32	3mを超える	— ~ —	—	—	100kN/m ² を超える	1.00	10.85 ~ 15.53	119.32	3mを超える	— ~ —	—	—
	それ以外	1.00	1.28 ~ 9.06	100.00	それ以外	0.00 ~ 9.06	2.25	11.37	それ以外	1.00	5.00 ~ 10.85	100.00	それ以外	5.00 ~ 15.53	2.25	11.37
6	100kN/m ² を超える	1.00	0.00 ~ 1.26	119.13	3mを超える	— ~ —	—	—	100kN/m ² を超える	1.00	11.43 ~ 16.96	119.13	3mを超える	— ~ —	—	—
	それ以外	1.00	1.26 ~ 9.05	100.00	それ以外	0.00 ~ 9.05	2.18	11.00	それ以外	1.00	5.00 ~ 11.43	100.00	それ以外	5.00 ~ 16.96	2.18	11.00
7	100kN/m ² を超える	1.00	0.00 ~ 0.67	109.98	3mを超える	— ~ —	—	—	100kN/m ² を超える	1.00	11.18 ~ 13.53	109.98	3mを超える	— ~ —	—	—
	それ以外	1.00	0.67 ~ 8.46	100.00	それ以外	0.00 ~ 8.46	2.03	10.25	それ以外	1.00	5.00 ~ 11.18	100.00	それ以外	5.00 ~ 13.53	2.03	10.25
8	100kN/m ² を超える	1.00	0.00 ~ 1.70	126.08	3mを超える	— ~ —	—	—	100kN/m ² を超える	1.00	10.60 ~ 16.93	126.08	3mを超える	— ~ —	—	—
	それ以外	1.00	1.70 ~ 9.49	100.00	それ以外	0.00 ~ 9.49	2.31	11.69	それ以外	1.00	5.00 ~ 10.60	100.00	それ以外	5.00 ~ 16.93	2.31	11.69
9	100kN/m ² を超える	1.00	0.00 ~ 1.63	124.98	3mを超える	— ~ —	—	—	100kN/m ² を超える	1.00	10.53 ~ 16.22	124.98	3mを超える	— ~ —	—	—
	それ以外	1.00	1.63 ~ 9.42	100.00	それ以外	0.00 ~ 9.42	2.36	11.93	それ以外	1.00	5.00 ~ 10.53	100.00	それ以外	5.00 ~ 16.22	2.36	11.93
10	100kN/m ² を超える	1.00	0.00 ~ 0.85	112.71	3mを超える	— ~ —	—	—	100kN/m ² を超える	1.00	11.84 ~ 15.50	112.71	3mを超える	— ~ —	—	—
	それ以外	1.00	0.85 ~ 8.63	100.00	それ以外	0.00 ~ 8.63	2.14	10.84	それ以外	1.00	5.00 ~ 11.84	100.00	それ以外	5.00 ~ 15.50	2.14	10.84
11	100kN/m ² を超える	1.00	0.00 ~ 0.88	113.13	3mを超える	— ~ —	—	—	100kN/m ² を超える	1.00	12.00 ~ 15.96	113.13	3mを超える	— ~ —	—	—
	それ以外	1.00	0.88 ~ 8.66	100.00	それ以外	0.00 ~ 8.66	2.13	10.79	それ以外	1.00	5.00 ~ 12.00	100.00	それ以外	5.00 ~ 15.96	2.13	10.79
	100kN/m ² を超える		~		3mを超える	~			100kN/m ² を超える		~		3mを超える	~		
	それ以外		~		それ以外	~			それ以外		~		それ以外	~		
	100kN/m ² を超える		~		3mを超える	~			100kN/m ² を超える		~		3mを超える	~		
	それ以外		~		それ以外	~			それ以外		~		それ以外	~		
	100kN/m ² を超える		~		3mを超える	~			100kN/m ² を超える		~		3mを超える	~		
	それ以外		~		それ以外	~			それ以外		~		それ以外	~		
	100kN/m ² を超える		~		3mを超える	~			100kN/m ² を超える		~		3mを超える	~		
	それ以外		~		それ以外	~			それ以外		~		それ以外	~		