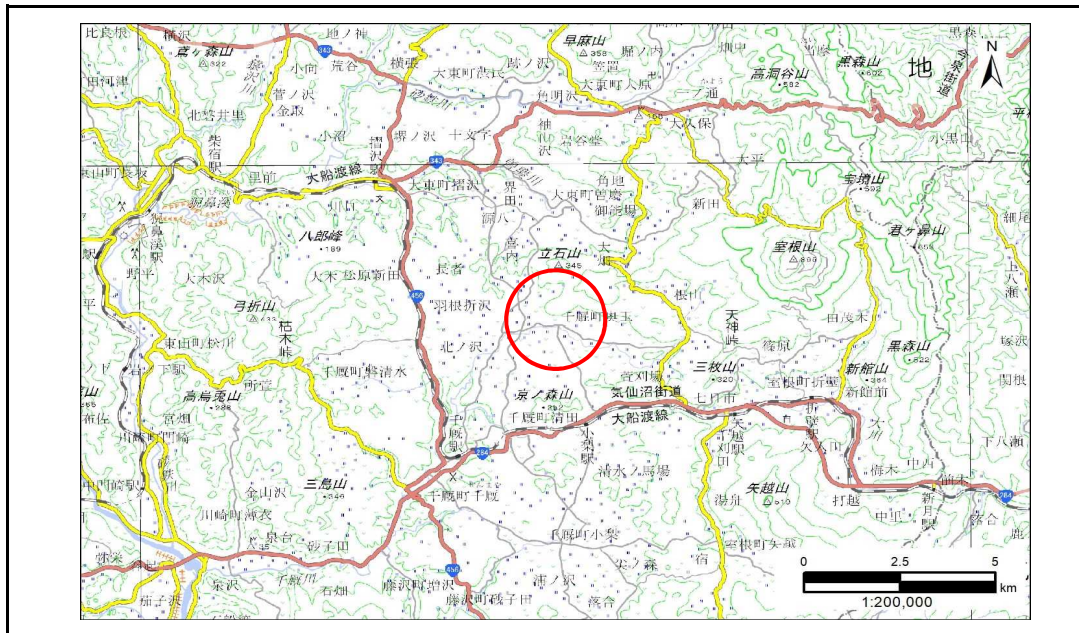


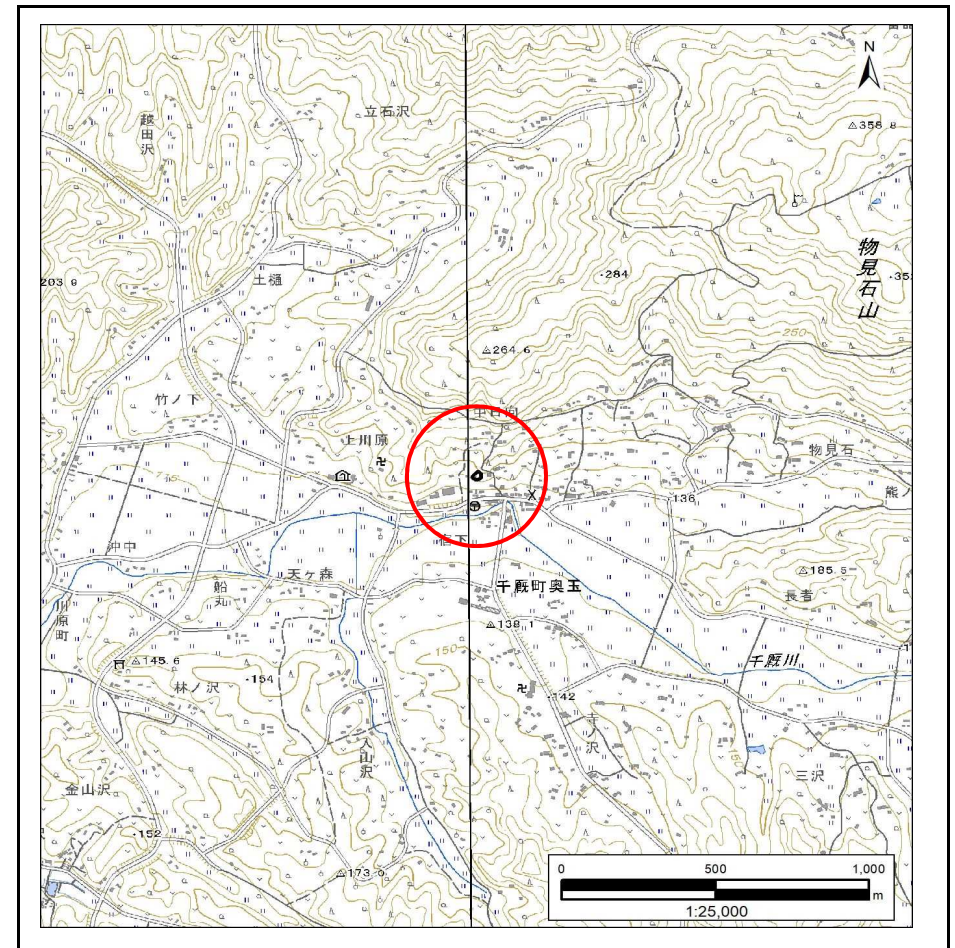
# 土砂災害防止に関する基礎調査(急傾斜地の崩壊)

表紙 概況、位置図

自然現象の種類	急傾斜地の崩壊
箇所番号	182AN0760-2
箇所名	中日向E
所在地	一関市千厩町奥玉字中日向
調査機関	岩手県南広域振興局土木部 一関土木センター



概況図(S=1:200,000)



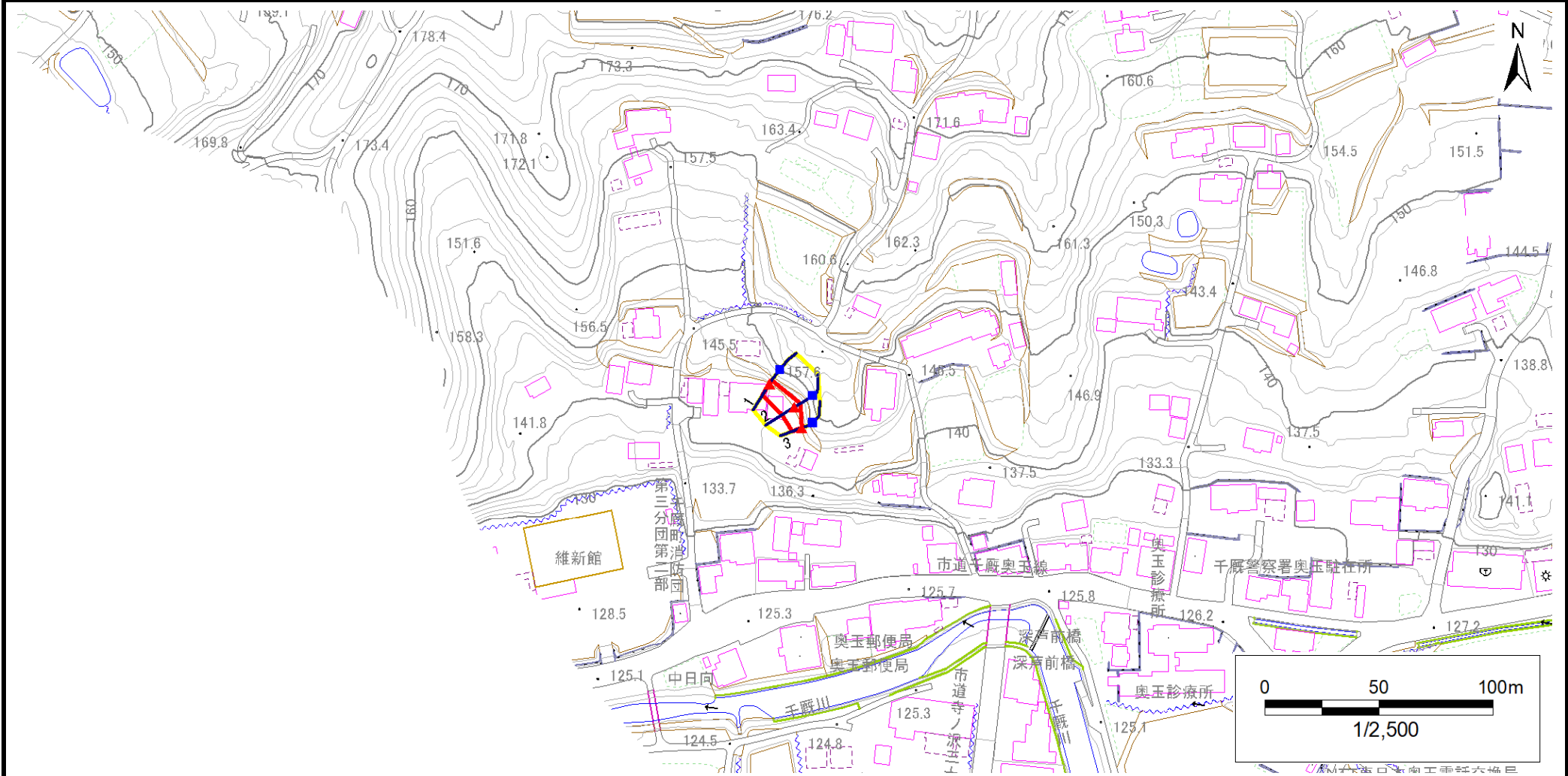
位置図(S=1:25,000)

# 急傾斜地の崩壊区域調書

様式3-1 危害のおそれのある土地、著しい危害のおそれのある土地の設定図

調査年度	令和5年度
------	-------

急傾斜地の位置	箇所番号	182AN0760-2	箇所名	中日向E	所在地	一関市千厩町奥玉字中日向
---------	------	-------------	-----	------	-----	--------------



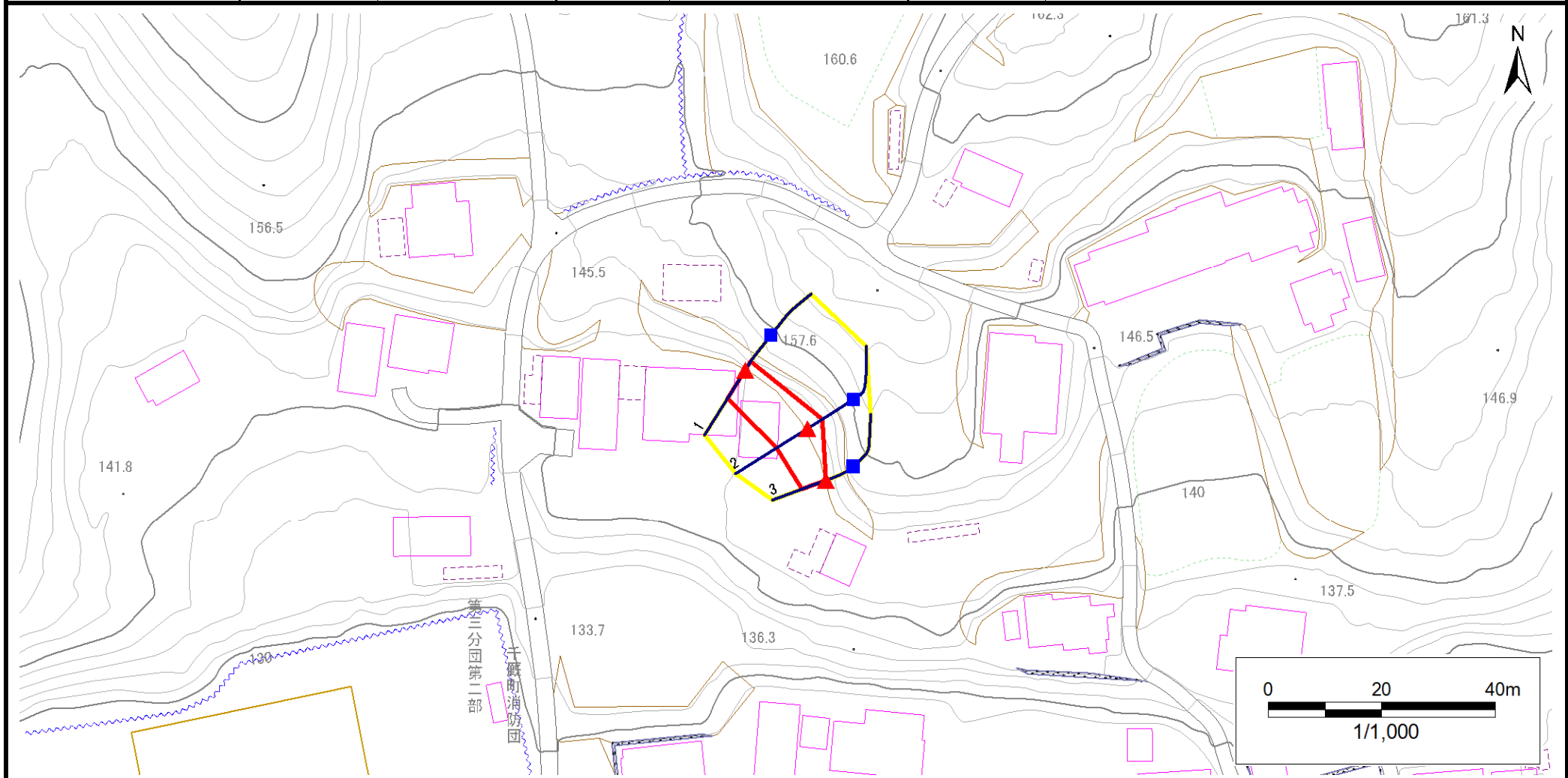
凡例	<span style="color: blue;">■</span> 上端	— 横断測線	<span style="border: 2px solid yellow; padding: 2px;"> </span> 危害のおそれのある土地の区域	<span style="border: 2px solid orange; padding: 2px;"> </span> 土石等の移動による力が100kN/m <sup>2</sup> を超える範囲
	<span style="color: red;">▲</span> 下端		<span style="border: 2px solid red; padding: 2px;"> </span> 著しい危害のおそれのある土地の区域	<span style="border: 2px solid brown; padding: 2px;"> </span> 土石等の堆積高が3mを超える範囲

# 急傾斜地の崩壊区域調書

様式3-1 危害のおそれのある土地、著しい危害のおそれのある土地の設定図

調査年度 令和5年度

急傾斜地の位置 箇所番号 182AN0760-2 箇所名 中日向E 所在地 一関市千厩町奥玉字中日向



凡例	■ 上端	— 横断測線	■ 危害のおそれのある土地の区域	■ 土石等の移動による力が100kN/m <sup>2</sup> を超える範囲
	▲ 下端		■ 著しい危害のおそれのある土地の区域	■ 土石等の堆積高が3mを超える範囲



# 急傾斜地の崩壊区域調書

様式3-2 建築物に作用すると想定される衝撃に関する事項(1/1)

調査年度 令和5年度

急傾斜地の位置		箇所番号		182AN0760-2		箇所名		中日向E		所在地		一関市千厩町奥玉字中日向				
横断 測線 番号	急傾斜地の下端に隣接する土地								急傾斜地内							
	土石等の移動の高さと力の大きさ				土石等の堆積高さと力の大きさ				土石等の移動の高さと力の大きさ				土石等の堆積高さと力の大きさ			
	区分	高さ (m)	下端からの距離 (m)	力の大きさ (kN/m <sup>2</sup> )	区分	下端からの水平 距離(m)	高さ (m)	力の大きさ (kN/m <sup>2</sup> )	区分	高さ (m)	上端からの比高 (m)	力の大きさ (kN/m <sup>2</sup> )	区分	上端からの比高 (m)	高さ (m)	力の大きさ (kN/m <sup>2</sup> )
1	100kN/m <sup>2</sup> を超える	—	— ~ —	—	3mを超える	— ~ —	—	—	100kN/m <sup>2</sup> を超える	—	— ~ —	—	3mを超える	— ~ —	—	—
	それ以外	1.00	0.00 ~ 5.73	71.63	それ以外	0.00 ~ 5.73	1.86	9.41	それ以外	1.00	5.00 ~ 6.60	71.63	それ以外	5.00 ~ 6.60	1.86	9.41
2	100kN/m <sup>2</sup> を超える	—	— ~ —	—	3mを超える	— ~ —	—	—	100kN/m <sup>2</sup> を超える	—	— ~ —	—	3mを超える	— ~ —	—	—
	それ以外	1.00	0.00 ~ 6.32	79.50	それ以外	0.00 ~ 0.00	1.77	8.95	それ以外	1.00	5.00 ~ 7.40	79.50	それ以外	5.00 ~ 7.40	1.77	8.95
3	100kN/m <sup>2</sup> を超える	—	— ~ —	—	3mを超える	— ~ —	—	—	100kN/m <sup>2</sup> を超える	—	— ~ —	—	3mを超える	— ~ —	—	—
	それ以外	1.00	0.00 ~ 4.52	56.35	それ以外	0.00 ~ 4.52	1.91	9.67	それ以外	1.00	5.00 ~ 5.00	56.35	それ以外	5.00 ~ 5.00	1.91	9.67
	100kN/m <sup>2</sup> を超える		~		3mを超える	~			100kN/m <sup>2</sup> を超える		~		3mを超える	~		
	それ以外		~		それ以外	~			それ以外		~		それ以外	~		
	100kN/m <sup>2</sup> を超える		~		3mを超える	~			100kN/m <sup>2</sup> を超える		~		3mを超える	~		
	それ以外		~		それ以外	~			それ以外		~		それ以外	~		
	100kN/m <sup>2</sup> を超える		~		3mを超える	~			100kN/m <sup>2</sup> を超える		~		3mを超える	~		
	それ以外		~		それ以外	~			それ以外		~		それ以外	~		
	100kN/m <sup>2</sup> を超える		~		3mを超える	~			100kN/m <sup>2</sup> を超える		~		3mを超える	~		
	それ以外		~		それ以外	~			それ以外		~		それ以外	~		
	100kN/m <sup>2</sup> を超える		~		3mを超える	~			100kN/m <sup>2</sup> を超える		~		3mを超える	~		
	それ以外		~		それ以外	~			それ以外		~		それ以外	~		
	100kN/m <sup>2</sup> を超える		~		3mを超える	~			100kN/m <sup>2</sup> を超える		~		3mを超える	~		
	それ以外		~		それ以外	~			それ以外		~		それ以外	~		
	100kN/m <sup>2</sup> を超える		~		3mを超える	~			100kN/m <sup>2</sup> を超える		~		3mを超える	~		
	それ以外		~		それ以外	~			それ以外		~		それ以外	~		
	100kN/m <sup>2</sup> を超える		~		3mを超える	~			100kN/m <sup>2</sup> を超える		~		3mを超える	~		
	それ以外		~		それ以外	~			それ以外		~		それ以外	~		