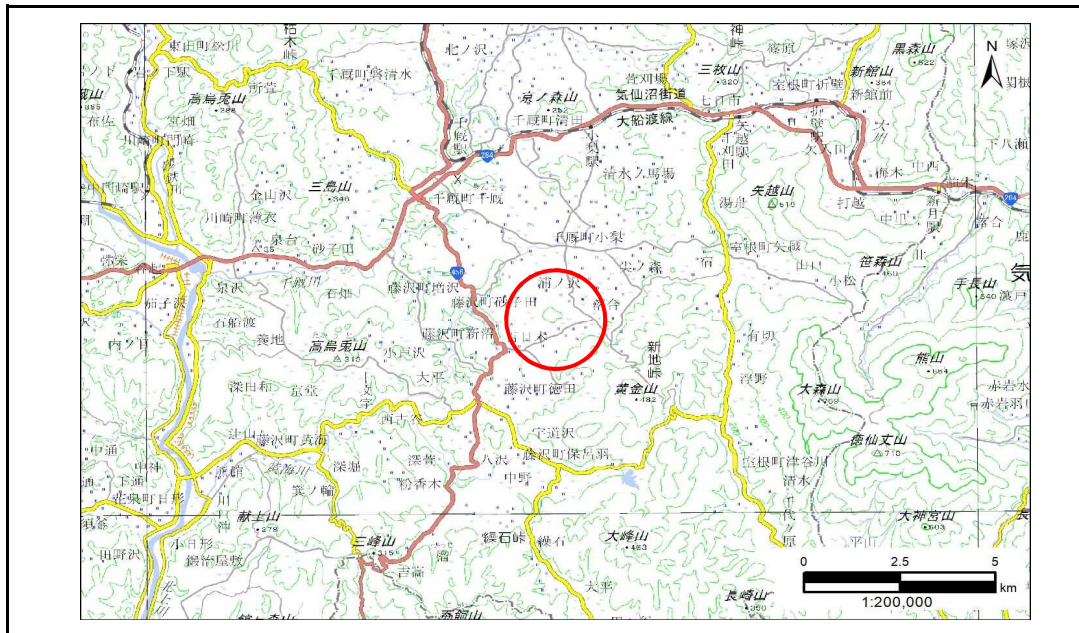


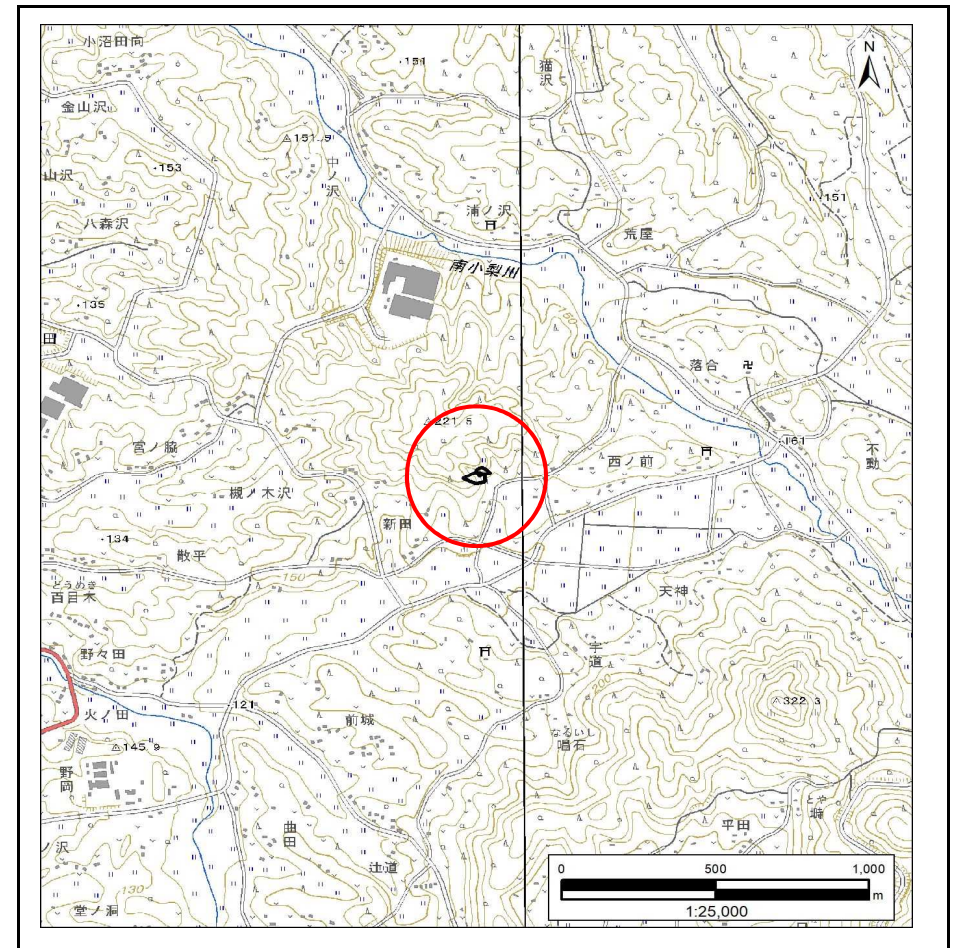
土砂災害防止に関する基礎調査(急傾斜地の崩壊)

表紙 概況、位置図

自然現象の種類	急傾斜地の崩壊
箇所番号	182AN0705-2
箇所名	西ノ前A
所在地	一関市千厩町小梨字西ノ前
調査機関	岩手県南広域振興局土木部 一関土木センター



概況図(S=1:200,000)



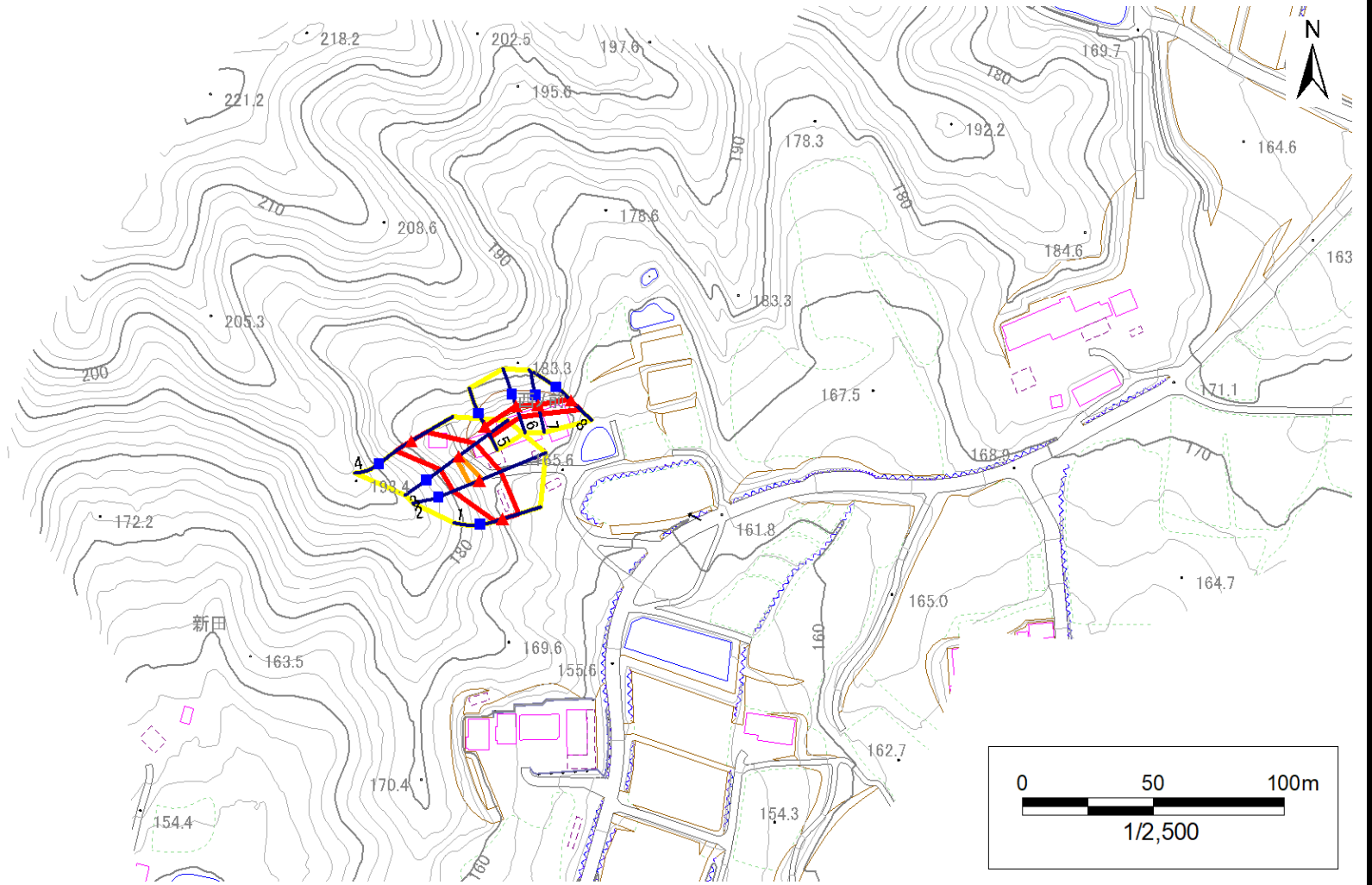
位置図(S=1:25,000)

急傾斜地の崩壊区域調書

様式3-1 危害のおそれのある土地、著しい危害のおそれのある土地の設定図

調査年度 令和5年度

急傾斜地の位置 箇所番号 182AN0705-2 箇所名 西ノ前A 所在地 一関市千厩町小梨字西ノ前



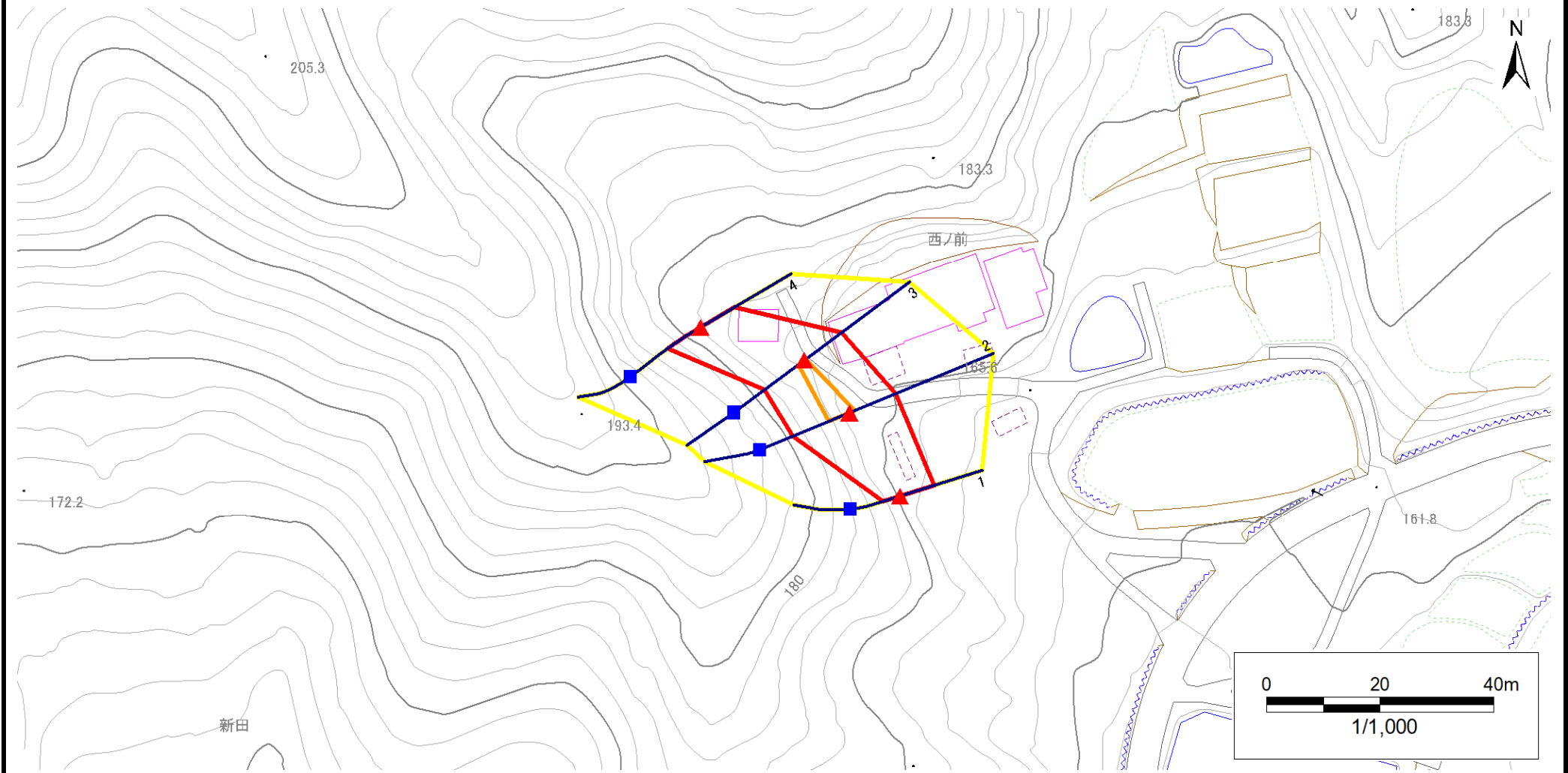
- | | | | | |
|-----------|--|--|---|---|
| 凡例 | ■ 上端 | — 横断測線 | 危害のおそれのある土地の区域 | 土石等の移動による力が100kN/m ² を超える範囲 |
| | ▲ 下端 | | 著しい危害のおそれのある土地の区域 | 土石等の堆積高が3mを超える範囲 |

急傾斜地の崩壊区域調書

様式3-1 危害のおそれのある土地、著しい危害のおそれのある土地の設定図

調査年度 令和5年度

急傾斜地の位置 箇所番号 182AN0705-2 箇所名 西ノ前A 所在地 一関市千厩町小梨字西ノ前



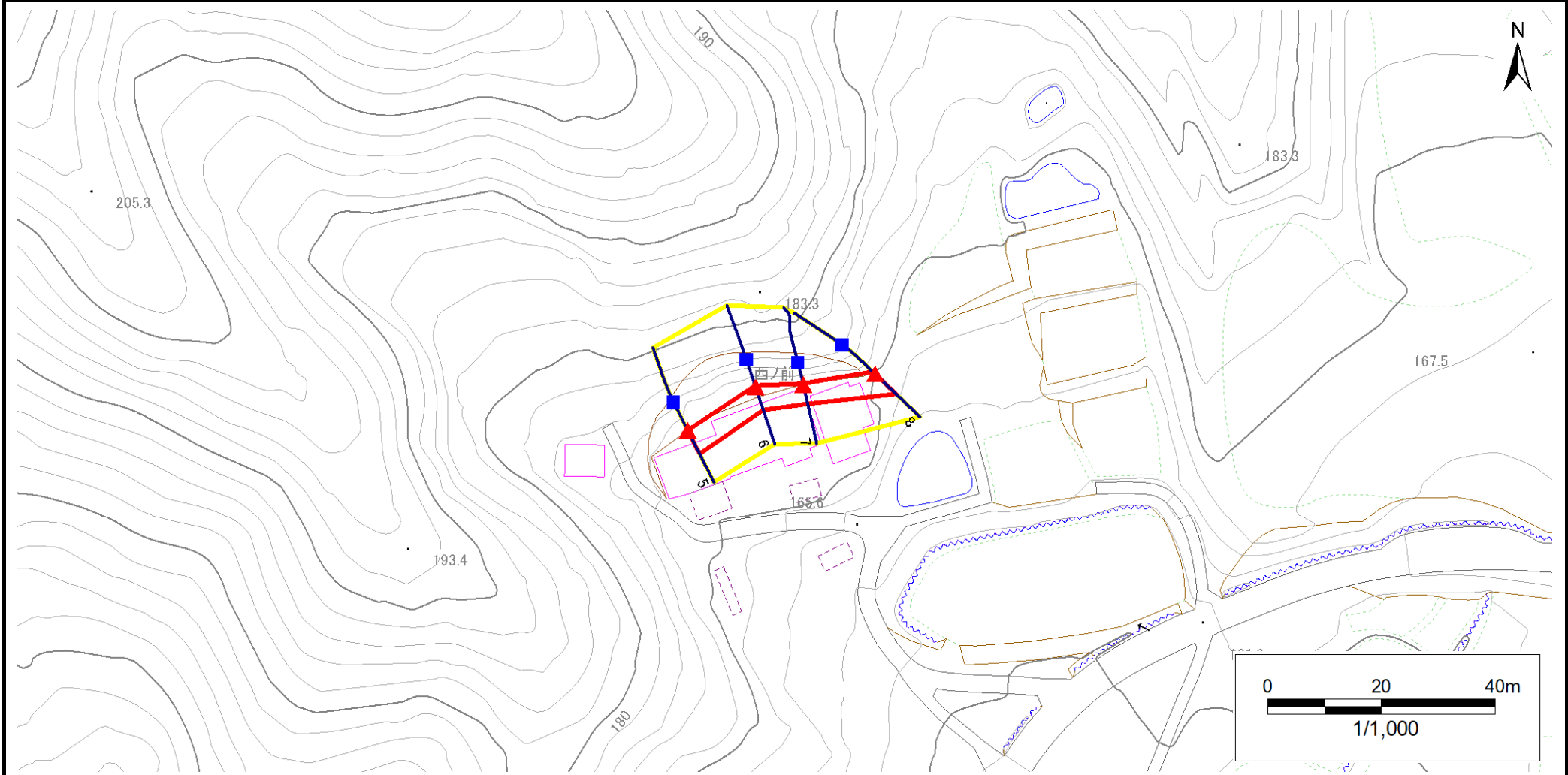
凡例	■ 上端	— 横断測線	▭ 危害のおそれのある土地の区域	▭ 土石等の移動による力が 100kN/m^2 を超える範囲
	▲ 下端		▭ 著しい危害のおそれのある土地の区域	▭ 土石等の堆積高が 3m を超える範囲

急傾斜地の崩壊区域調書

様式3-1 危害のおそれのある土地、著しい危害のおそれのある土地の設定図

調査年度 令和5年度

急傾斜地の位置 箇所番号 182AN0705-2 箇所名 西ノ前A 所在地 一関市千厩町小梨字西ノ前



凡例	■ 上端	— 横断測線	▭ 危害のおそれのある土地の区域	▭ 土石等の移動による力が100kN/m ² を超える範囲
	▲ 下端		▭ 著しい危害のおそれのある土地の区域	▭ 土石等の堆積高が3mを超える範囲

急傾斜地の崩壊区域調書

様式3-2 建築物に作用すると想定される衝撃に関する事項(1/1)

調査年度 令和5年度

急傾斜地の位置		箇所番号		182AN0705-2		箇所名		西ノ前A		所在地		一関市千厩町小梨字西ノ前				
横断 測線 番号	急傾斜地の下端に隣接する土地								急傾斜地内							
	土石等の移動の高さと力の大きさ				土石等の堆積高さと力の大きさ				土石等の移動の高さと力の大きさ				土石等の堆積高さと力の大きさ			
	区分	高さ (m)	下端からの距離 (m)	力の大きさ (kN/m ²)	区分	下端からの水平 距離(m)	高さ (m)	力の大きさ (kN/m ²)	区分	高さ (m)	上端からの比高 (m)	力の大きさ (kN/m ²)	区分	上端からの比高 (m)	高さ (m)	力の大きさ (kN/m ²)
1	100kN/m ² を超える	—	— ~ —	—	3mを超える	— ~ —	—	—	100kN/m ² を超える	—	— ~ —	—	3mを超える	— ~ —	—	—
	それ以外	1.00	0.00 ~ 6.36	79.97	それ以外	0.00 ~ 6.36	1.84	9.30	それ以外	1.00	5.00 ~ 7.60	79.97	それ以外	5.00 ~ 7.60	1.84	9.30
2	100kN/m ² を超える	1.00	0.00 ~ 1.04	115.70	3mを超える	— ~ —	—	—	100kN/m ² を超える	1.00	10.56 ~ 13.70	115.70	3mを超える	— ~ —	—	—
	それ以外	1.00	1.04 ~ 8.83	100.00	それ以外	0.00 ~ 8.83	2.23	11.25	それ以外	1.00	5.00 ~ 10.56	100.00	それ以外	5.00 ~ 13.70	2.23	11.25
3	100kN/m ² を超える	1.00	0.00 ~ 0.35	105.10	3mを超える	— ~ —	—	—	100kN/m ² を超える	1.00	10.54 ~ 11.49	105.10	3mを超える	— ~ —	—	—
	それ以外	1.00	0.35 ~ 8.13	100.00	それ以外	0.00 ~ 8.13	2.16	10.93	それ以外	1.00	5.00 ~ 10.54	100.00	それ以外	5.00 ~ 11.49	2.16	10.93
4	100kN/m ² を超える	—	— ~ —	—	3mを超える	— ~ —	—	—	100kN/m ² を超える	—	— ~ —	—	3mを超える	— ~ —	—	—
	それ以外	1.00	0.00 ~ 6.91	87.53	それ以外	0.00 ~ 0.00	1.61	8.12	それ以外	1.00	5.00 ~ 9.20	87.53	それ以外	5.00 ~ 9.20	1.61	8.12
5	100kN/m ² を超える	—	— ~ —	—	3mを超える	— ~ —	—	—	100kN/m ² を超える	—	— ~ —	—	3mを超える	— ~ —	—	—
	それ以外	1.00	0.00 ~ 4.52	56.36	それ以外	0.00 ~ 4.52	1.91	9.66	それ以外	1.00	5.00 ~ 5.00	56.36	それ以外	5.00 ~ 5.00	1.91	9.66
6	100kN/m ² を超える	—	— ~ —	—	3mを超える	— ~ —	—	—	100kN/m ² を超える	—	— ~ —	—	3mを超える	— ~ —	—	—
	それ以外	1.00	0.00 ~ 4.26	53.27	それ以外	0.00 ~ 4.26	2.04	10.32	それ以外	1.00	5.00 ~ 5.20	53.27	それ以外	5.00 ~ 5.20	2.04	10.32
7	100kN/m ² を超える	—	— ~ —	—	3mを超える	— ~ —	—	—	100kN/m ² を超える	—	— ~ —	—	3mを超える	— ~ —	—	—
	それ以外	1.00	0.00 ~ 3.44	43.61	それ以外	0.00 ~ 3.44	2.25	11.36	それ以外	1.00	5.00 ~ 5.20	43.61	それ以外	5.00 ~ 5.20	2.25	11.36
8	100kN/m ² を超える	—	— ~ —	—	3mを超える	— ~ —	—	—	100kN/m ² を超える	—	— ~ —	—	3mを超える	— ~ —	—	—
	それ以外	1.00	0.00 ~ 5.07	63.13	それ以外	0.00 ~ 0.00	1.71	8.64	それ以外	1.00	5.00 ~ 5.40	63.13	それ以外	5.00 ~ 5.40	1.71	8.64
	100kN/m ² を超える		~		3mを超える	~			100kN/m ² を超える		~		3mを超える	~		
	それ以外		~		それ以外	~			それ以外		~		それ以外	~		
	100kN/m ² を超える		~		3mを超える	~			100kN/m ² を超える		~		3mを超える	~		
	それ以外		~		それ以外	~			それ以外		~		それ以外	~		
	100kN/m ² を超える		~		3mを超える	~			100kN/m ² を超える		~		3mを超える	~		
	それ以外		~		それ以外	~			それ以外		~		それ以外	~		
	100kN/m ² を超える		~		3mを超える	~			100kN/m ² を超える		~		3mを超える	~		
	それ以外		~		それ以外	~			それ以外		~		それ以外	~		
	100kN/m ² を超える		~		3mを超える	~			100kN/m ² を超える		~		3mを超える	~		
	それ以外		~		それ以外	~			それ以外		~		それ以外	~		