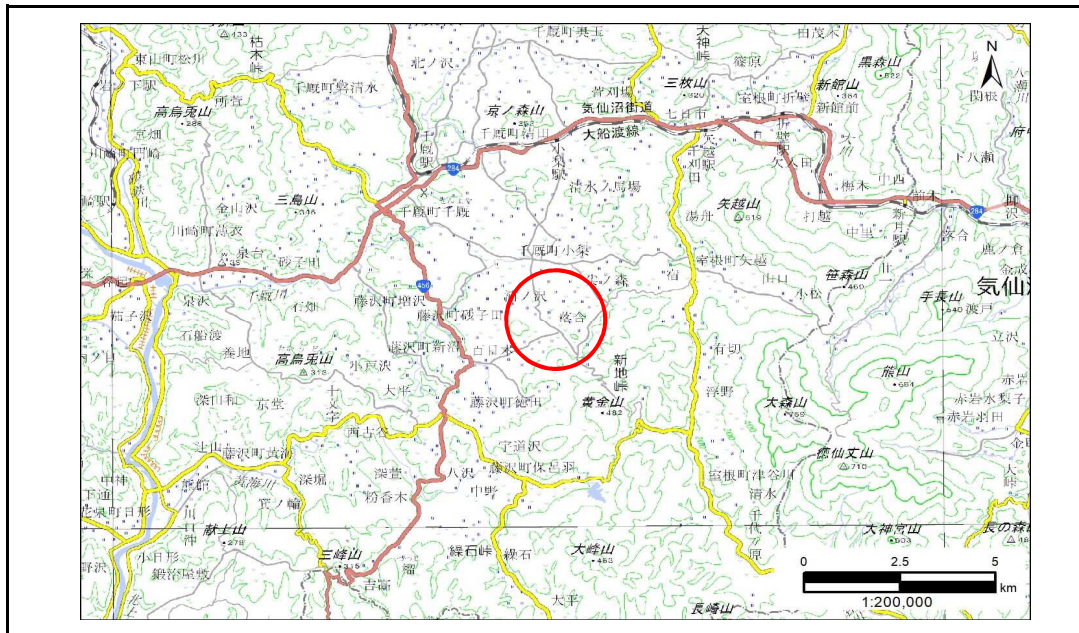


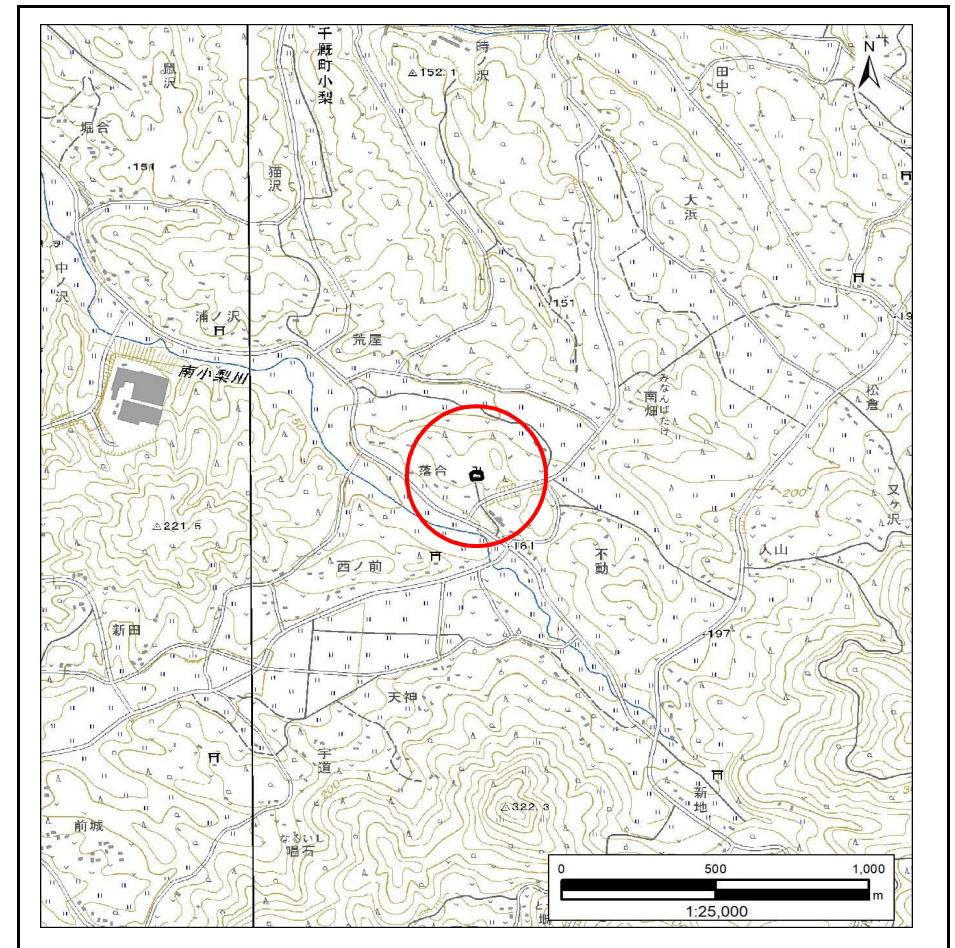
土砂災害防止に関する基礎調査(急傾斜地の崩壊)

表紙 概況、位置図

自然現象の種類	急傾斜地の崩壊
箇所番号	182AN0689-2
箇所名	落合A
所在地	一関市千厩町小梨字落合
調査機関	岩手県南広域振興局土木部 一関土木センター



概況図(S=1:200,000)



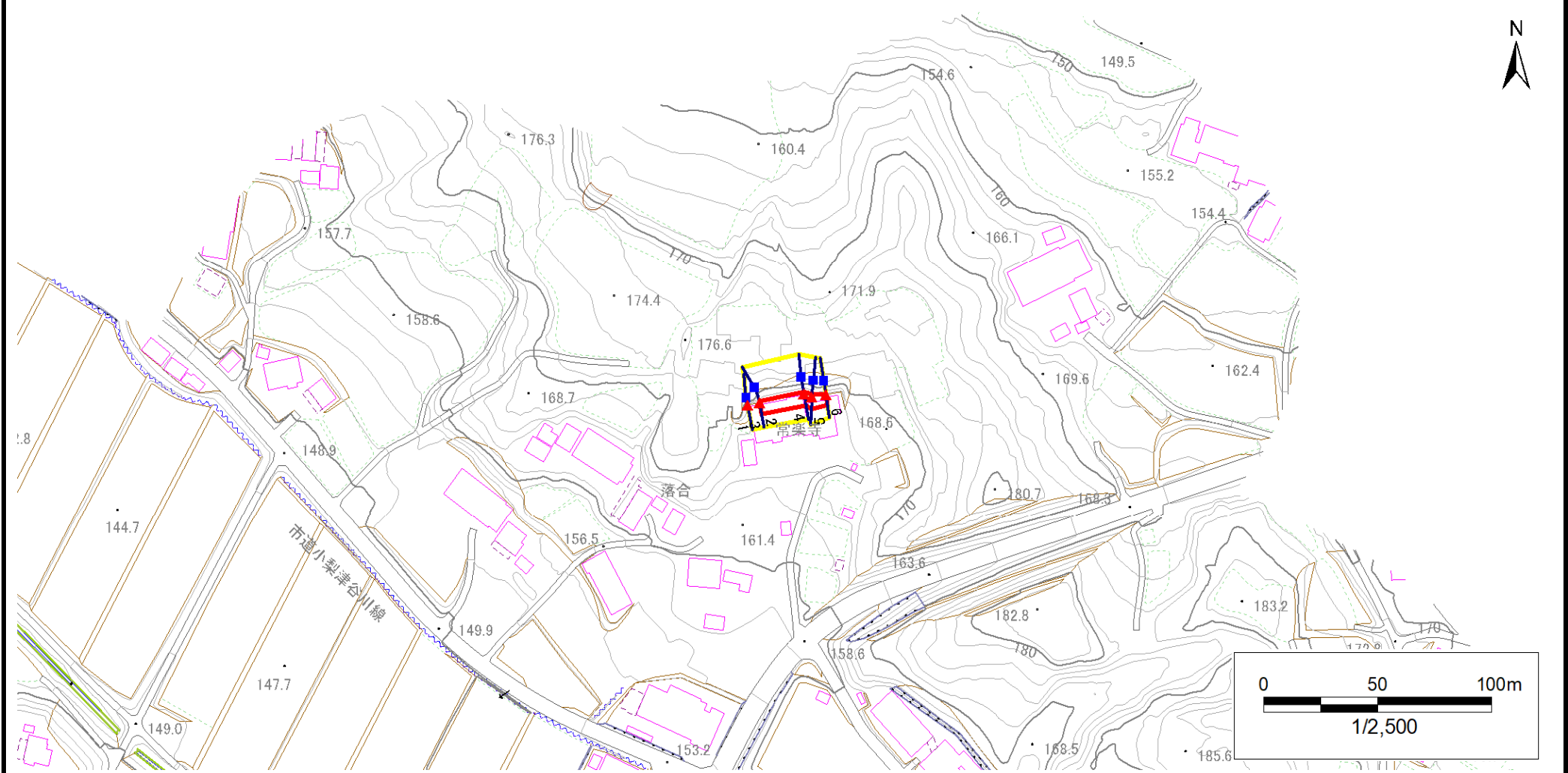
位置図(S=1:25,000)

急傾斜地の崩壊区域調書

様式3-1 危害のおそれのある土地、著しい危害のおそれのある土地の設定図

調査年度 令和5年度

急傾斜地の位置 箇所番号 182AN0689-2 箇所名 落合A 所在地 一関市千厩町小梨字落合



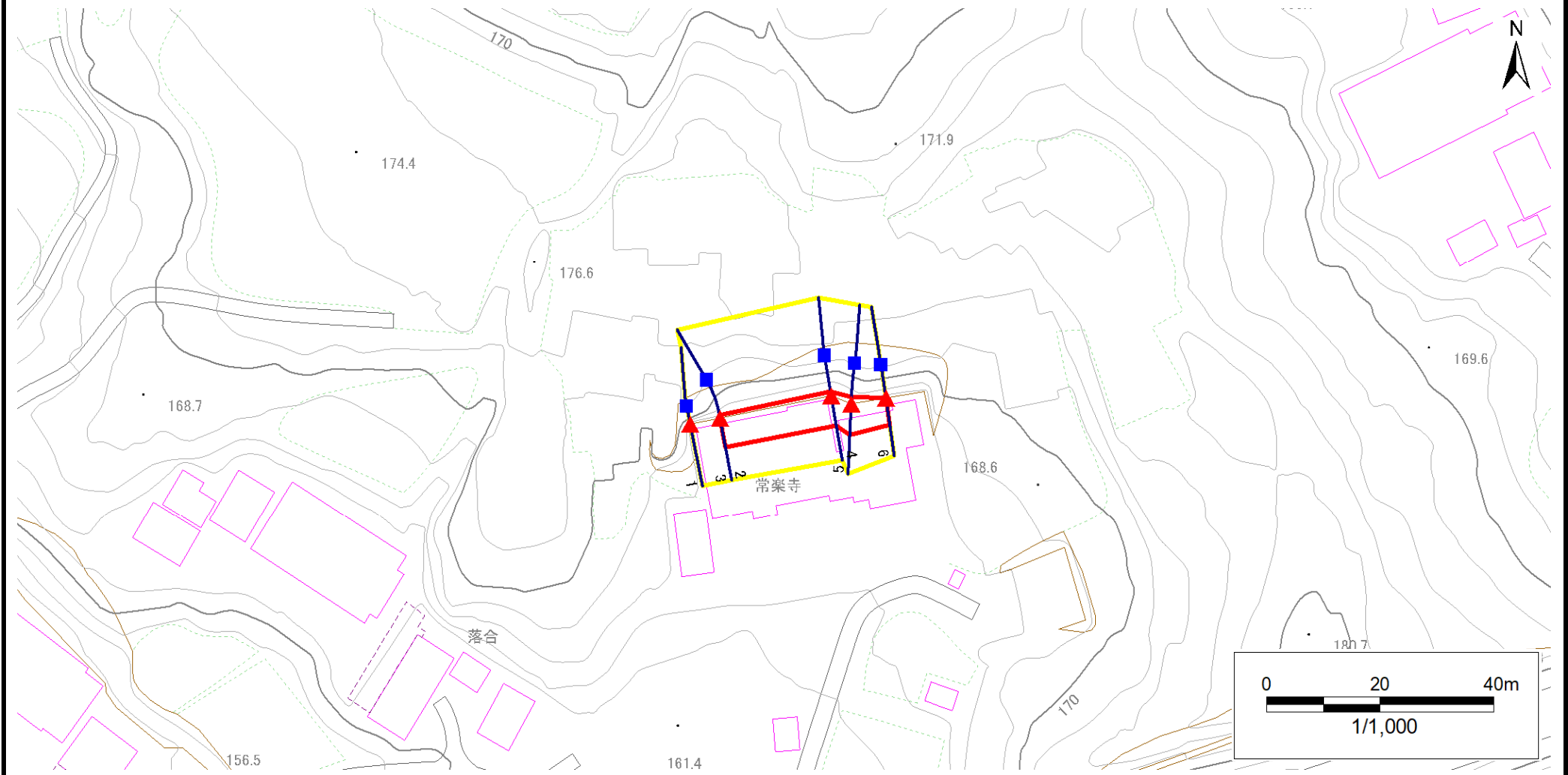
凡例	上端	横断測線	危険のおそれのある土地の区域	土石等の移動による力が100kN/m ² を超える範囲
	下端		著しい危害のおそれのある土地の区域	土石等の堆積高が3mを超える範囲

急傾斜地の崩壊区域調書

様式3-1 危害のおそれのある土地、著しい危害のおそれのある土地の設定図

調査年度 令和5年度

急傾斜地の位置 箇所番号 182AN0689-2 箇所名 落合A 所在地 一関市千厩町小梨字落合



凡例	■ 上端	— 横断測線	▭ 危害のおそれのある土地の区域	▭ 土石等の移動による力が 100kN/m^2 を超える範囲
	▲ 下端		▭ 著しい危害のおそれのある土地の区域	▭ 土石等の堆積高が 3m を超える範囲

急傾斜地の崩壊区域調書

様式3-2 建築物に作用すると想定される衝撃に関する事項(1/1)

調査年度 令和5年度

急傾斜地の位置		箇所番号		182AN0689-2		箇所名		落合A		所在地		一関市千厩町小梨字落合							
横断 測線 番号	急傾斜地の下端に隣接する土地								急傾斜地内										
	土石等の移動の高さと力の大きさ				土石等の堆積高さとの大きさ				土石等の移動の高さと力の大きさ				土石等の堆積高さとの大きさ						
	区分	高さ (m)	下端からの距離 (m)	力の大きさ (kN/m ²)	区分	下端からの水平 距離(m)	高さ (m)	力の大きさ (kN/m ²)	区分	高さ (m)	上端からの比高 (m)	力の大きさ (kN/m ²)	区分	上端からの比高 (m)	高さ (m)	力の大きさ (kN/m ²)			
1	100kN/m ² を超える	—	—	—	3mを超える	—	—	—	100kN/m ² を超える	—	—	—	3mを超える	—	—	—			
	それ以外	—	—	—	それ以外	—	—	—	それ以外	—	—	—	それ以外	—	—	—			
2	100kN/m ² を超える	—	—	—	3mを超える	—	—	—	100kN/m ² を超える	—	—	—	3mを超える	—	—	—			
	それ以外	—	—	—	それ以外	—	—	—	それ以外	—	—	—	それ以外	—	—	—			
3	100kN/m ² を超える	—	—	—	3mを超える	—	—	—	100kN/m ² を超える	—	—	—	3mを超える	—	—	—			
	それ以外	1.00	0.00	5.05	62.98	それ以外	0.00	0.00	1.77	8.95	それ以外	1.00	5.00	5.40	62.98	それ以外	5.00	5.40	1.77
4	100kN/m ² を超える	—	—	—	3mを超える	—	—	—	100kN/m ² を超える	—	—	—	3mを超える	—	—	—			
	それ以外	1.00	0.00	5.17	64.46	それ以外	0.00	5.17	1.80	9.09	それ以外	1.00	5.00	5.60	64.46	それ以外	5.00	5.60	1.80
5	100kN/m ² を超える	—	—	—	3mを超える	—	—	—	100kN/m ² を超える	—	—	—	3mを超える	—	—	—			
	それ以外	1.00	0.00	5.36	66.91	それ以外	0.00	5.36	1.85	9.36	それ以外	1.00	5.00	6.00	66.91	それ以外	5.00	6.00	1.85
6	100kN/m ² を超える	—	—	—	3mを超える	—	—	—	100kN/m ² を超える	—	—	—	3mを超える	—	—	—			
	それ以外	1.00	0.00	4.64	57.90	それ以外	0.00	4.64	1.86	9.38	それ以外	1.00	5.00	5.00	57.90	それ以外	5.00	5.00	1.86
	100kN/m ² を超える				3mを超える				100kN/m ² を超える				3mを超える						
	それ以外				それ以外				それ以外				それ以外						
	100kN/m ² を超える				3mを超える				100kN/m ² を超える				3mを超える						
	それ以外				それ以外				それ以外				それ以外						
	100kN/m ² を超える				3mを超える				100kN/m ² を超える				3mを超える						
	それ以外				それ以外				それ以外				それ以外						
	100kN/m ² を超える				3mを超える				100kN/m ² を超える				3mを超える						
	それ以外				それ以外				それ以外				それ以外						
	100kN/m ² を超える				3mを超える				100kN/m ² を超える				3mを超える						
	それ以外				それ以外				それ以外				それ以外						
	100kN/m ² を超える				3mを超える				100kN/m ² を超える				3mを超える						
	それ以外				それ以外				それ以外				それ以外						
	100kN/m ² を超える				3mを超える				100kN/m ² を超える				3mを超える						
	それ以外				それ以外				それ以外				それ以外						