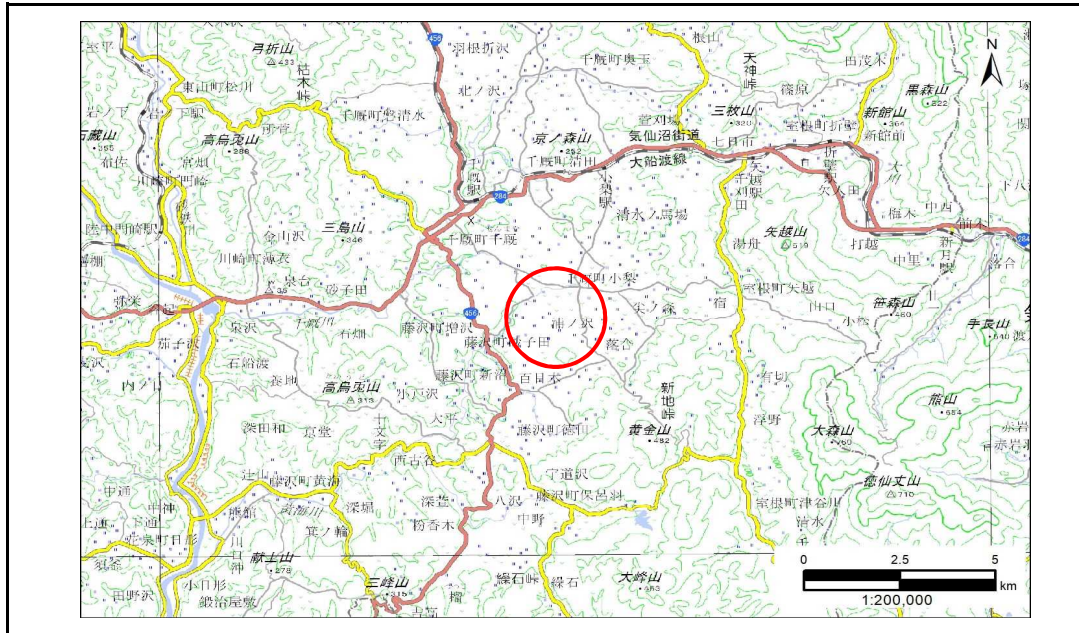


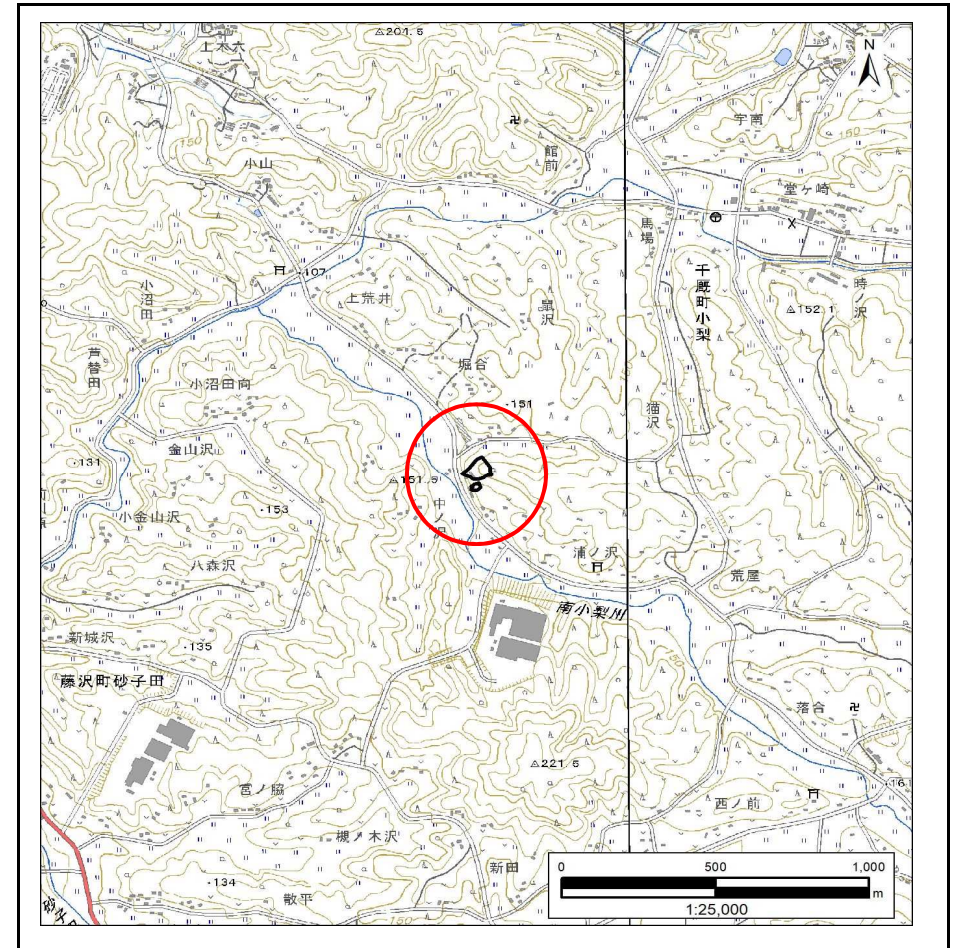
土砂災害防止に関する基礎調査(急傾斜地の崩壊)

表紙 概況、位置図

自然現象の種類	急傾斜地の崩壊
箇所番号	182AN0663-1
箇所名	浦ノ沢
所在地	一関市千厩町小梨字浦ノ沢
調査機関	岩手県南広域振興局土木部 一関土木センター



概況図(S=1:200,000)



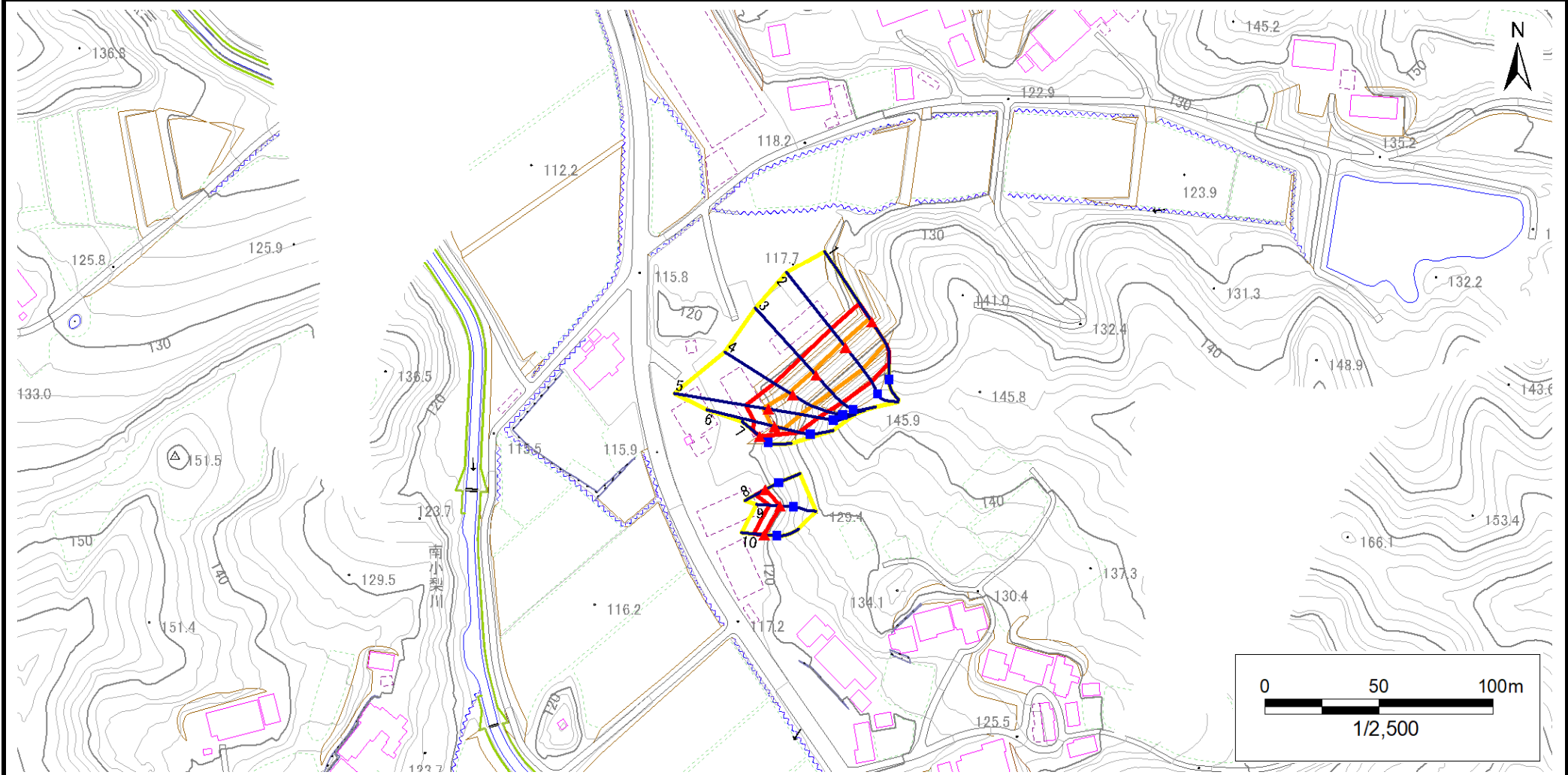
位置図(S=1:25,000)

急傾斜地の崩壊区域調書

様式3-1 危害のおそれのある土地、著しい危害のおそれのある土地の設定図

調査年度 令和5年度

急傾斜地の位置 箇所番号 182AN0663-1 箇所名 浦ノ沢 所在地 一関市千厩町小梨字浦ノ沢



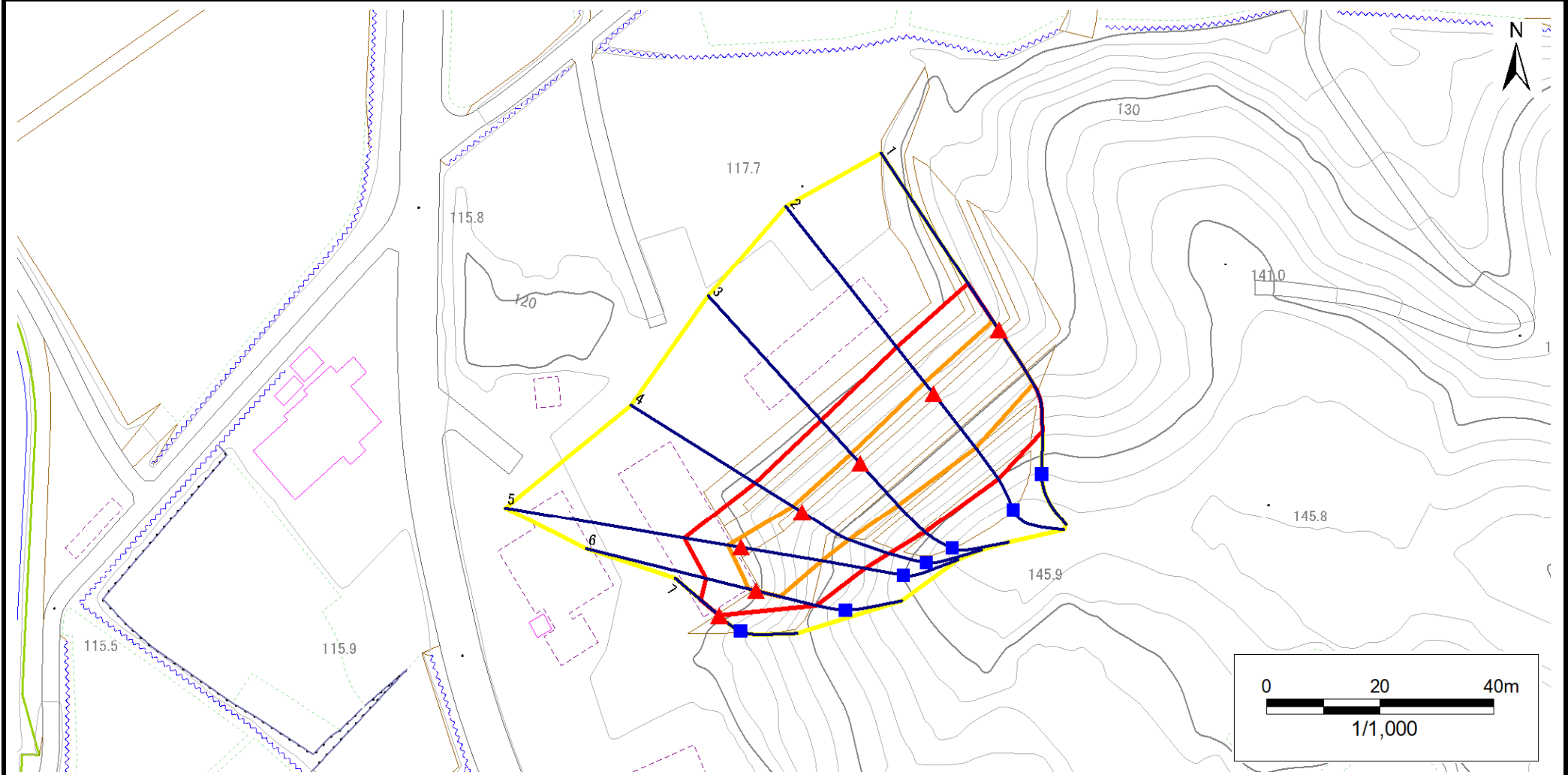
凡例	上端	横断測線	危害のおそれのある土地の区域	土石等の移動による力が100kN/m ² を超える範囲
	下端		著しい危害のおそれのある土地の区域	土石等の堆積高が3mを超える範囲

急傾斜地の崩壊区域調書

様式3-1 危害のおそれのある土地、著しい危害のおそれのある土地の設定図

調査年度 令和5年度

急傾斜地の位置 箇所番号 182AN0663-1 箇所名 浦ノ沢 所在地 一関市千厩町小梨字浦ノ沢



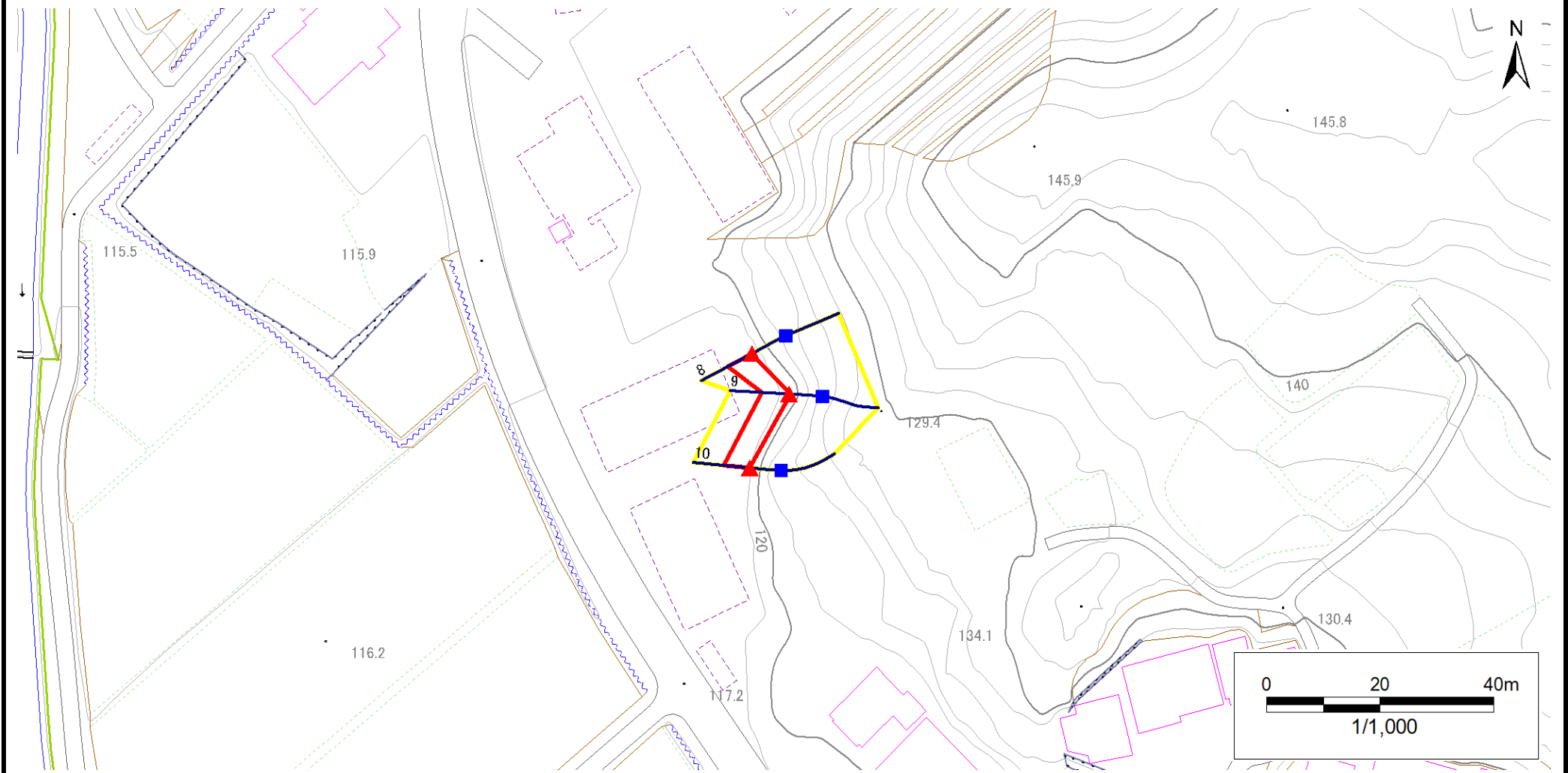
凡例	■ 上端	— 横断測線	■ 危害のおそれのある土地の区域	■ 土石等の移動による力が 100kN/m^2 を超える範囲
	▲ 下端		■ 著しい危害のおそれのある土地の区域	■ 土石等の堆積高が 3m を超える範囲

急傾斜地の崩壊区域調書

様式3-1 危害のおそれのある土地、著しい危害のおそれのある土地の設定図

調査年度 令和5年度

急傾斜地の位置 箇所番号 182AN0663-1 箇所名 浦ノ沢 所在地 一関市千厩町小梨字浦ノ沢



凡例	■ 上端	— 横断測線	▭ 危害のおそれのある土地の区域	▭ 土石等の移動による力が100kN/m ² を超える範囲
	▲ 下端		▭ 著しい危害のおそれのある土地の区域	▭ 土石等の堆積高が3mを超える範囲

急傾斜地の崩壊区域調書

様式3-2 建築物に作用すると想定される衝撃に関する事項(1/1)

調査年度 令和5年度

急傾斜地の位置		箇所番号		182AN0663-1		箇所名		浦ノ沢		所在地		一関市千厩町小梨字浦ノ沢				
横断 測線 番号	急傾斜地の下端に隣接する土地								急傾斜地内							
	土石等の移動の高さと力の大きさ				土石等の堆積高さとの大きさ				土石等の移動の高さと力の大きさ				土石等の堆積高さとの大きさ			
	区分	高さ (m)	下端からの距離 (m)	力の大きさ (kN/m ²)	区分	下端からの水平 距離(m)	高さ (m)	力の大きさ (kN/m ²)	区分	高さ (m)	上端からの比高 (m)	力の大きさ (kN/m ²)	区分	上端からの比高 (m)	高さ (m)	力の大きさ (kN/m ²)
1	100kN/m ² を超える	1.00	0.00 ~ 1.80	127.73	3mを超える	— ~ —	—	—	100kN/m ² を超える	1.00	10.81 ~ 18.40	127.73	3mを超える	— ~ —	—	—
	それ以外	1.00	1.80 ~ 9.59	100.00	それ以外	0.00 ~ 9.59	2.26	11.40	それ以外	1.00	5.00 ~ 10.81	100.00	それ以外	5.00 ~ 18.40	2.26	11.40
2	100kN/m ² を超える	1.00	0.00 ~ 2.46	138.51	3mを超える	— ~ —	—	—	100kN/m ² を超える	1.00	10.66 ~ 20.71	138.51	3mを超える	— ~ —	—	—
	それ以外	1.00	2.46 ~ 10.25	100.00	それ以外	0.00 ~ 10.25	2.81	14.21	それ以外	1.00	5.00 ~ 10.66	100.00	それ以外	5.00 ~ 20.71	2.81	14.21
3	100kN/m ² を超える	1.00	0.00 ~ 2.26	135.19	3mを超える	— ~ —	—	—	100kN/m ² を超える	1.00	10.86 ~ 19.64	135.19	3mを超える	— ~ —	—	—
	それ以外	1.00	2.26 ~ 10.05	100.00	それ以外	0.00 ~ 10.05	2.52	12.74	それ以外	1.00	5.00 ~ 10.86	100.00	それ以外	5.00 ~ 19.64	2.52	12.74
4	100kN/m ² を超える	1.00	0.00 ~ 1.87	128.83	3mを超える	— ~ —	—	—	100kN/m ² を超える	1.00	10.56 ~ 17.65	128.83	3mを超える	— ~ —	—	—
	それ以外	1.00	1.87 ~ 9.66	100.00	それ以外	0.00 ~ 9.66	2.33	11.79	それ以外	1.00	5.00 ~ 10.56	100.00	それ以外	5.00 ~ 17.65	2.33	11.79
5	100kN/m ² を超える	1.00	0.00 ~ 2.31	136.04	3mを超える	— ~ —	—	—	100kN/m ² を超える	1.00	10.62 ~ 21.03	136.04	3mを超える	— ~ —	—	—
	それ以外	1.00	2.31 ~ 10.10	100.00	それ以外	0.00 ~ 10.10	2.63	13.29	それ以外	1.00	5.00 ~ 10.62	100.00	それ以外	5.00 ~ 21.03	2.63	13.29
6	100kN/m ² を超える	1.00	0.00 ~ 1.28	119.35	3mを超える	— ~ —	—	—	100kN/m ² を超える	1.00	11.21 ~ 15.37	119.35	3mを超える	— ~ —	—	—
	それ以外	1.00	1.28 ~ 9.06	100.00	それ以外	0.00 ~ 9.06	2.59	13.08	それ以外	1.00	5.00 ~ 11.21	100.00	それ以外	5.00 ~ 15.37	2.59	13.08
7	100kN/m ² を超える	—	— ~ —	—	3mを超える	— ~ —	—	—	100kN/m ² を超える	—	— ~ —	—	3mを超える	— ~ —	—	—
	それ以外	1.00	0.00 ~ 4.17	52.16	それ以外	0.00 ~ 4.17	2.03	10.25	それ以外	1.00	5.00 ~ 5.00	52.16	それ以外	5.00 ~ 5.00	2.03	10.25
8	100kN/m ² を超える	—	— ~ —	—	3mを超える	— ~ —	—	—	100kN/m ² を超える	—	— ~ —	—	3mを超える	— ~ —	—	—
	それ以外	1.00	0.00 ~ 4.77	59.50	それ以外	0.00 ~ 0.00	1.74	8.77	それ以外	1.00	5.00 ~ 5.00	59.50	それ以外	5.00 ~ 5.00	1.74	8.77
9	100kN/m ² を超える	—	— ~ —	—	3mを超える	— ~ —	—	—	100kN/m ² を超える	—	— ~ —	—	3mを超える	— ~ —	—	—
	それ以外	1.00	0.00 ~ 4.79	59.64	それ以外	0.00 ~ 4.79	1.86	9.40	それ以外	1.00	5.00 ~ 5.20	59.64	それ以外	5.00 ~ 5.20	1.86	9.40
10	100kN/m ² を超える	—	— ~ —	—	3mを超える	— ~ —	—	—	100kN/m ² を超える	—	— ~ —	—	3mを超える	— ~ —	—	—
	それ以外	1.00	0.00 ~ 4.59	57.19	それ以外	0.00 ~ 4.59	1.88	9.52	それ以外	1.00	5.00 ~ 5.00	57.19	それ以外	5.00 ~ 5.00	1.88	9.52
	100kN/m ² を超える		~		3mを超える	~			100kN/m ² を超える		~		3mを超える	~		
	それ以外		~		それ以外	~			それ以外		~		それ以外	~		
	100kN/m ² を超える		~		3mを超える	~			100kN/m ² を超える		~		3mを超える	~		
	それ以外		~		それ以外	~			それ以外		~		それ以外	~		
	100kN/m ² を超える		~		3mを超える	~			100kN/m ² を超える		~		3mを超える	~		
	それ以外		~		それ以外	~			それ以外		~		それ以外	~		
	100kN/m ² を超える		~		3mを超える	~			100kN/m ² を超える		~		3mを超える	~		
	それ以外		~		それ以外	~			それ以外		~		それ以外	~		