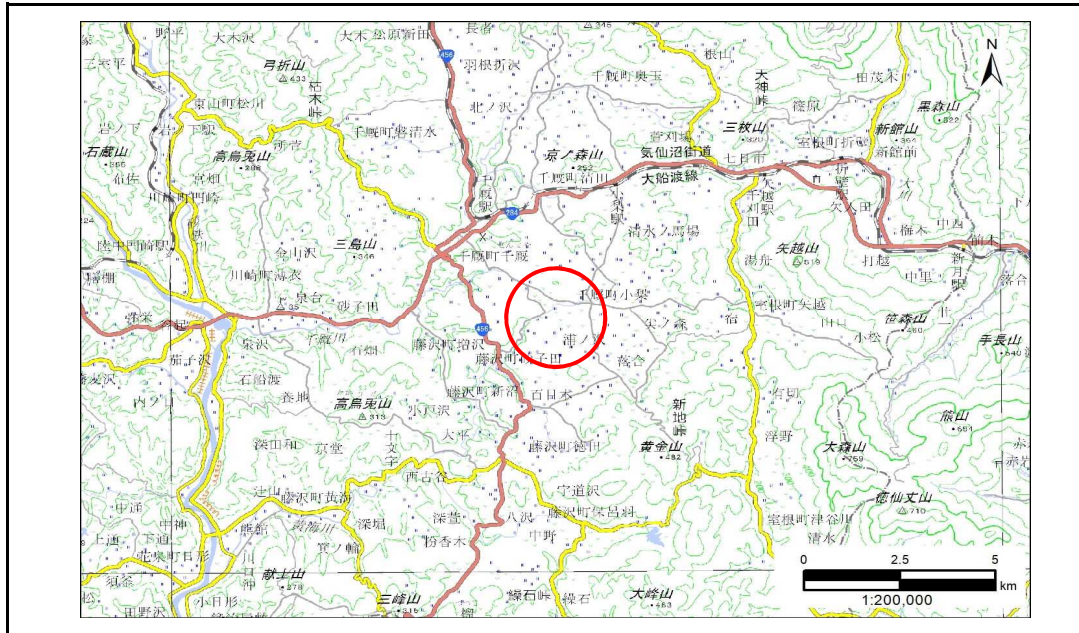


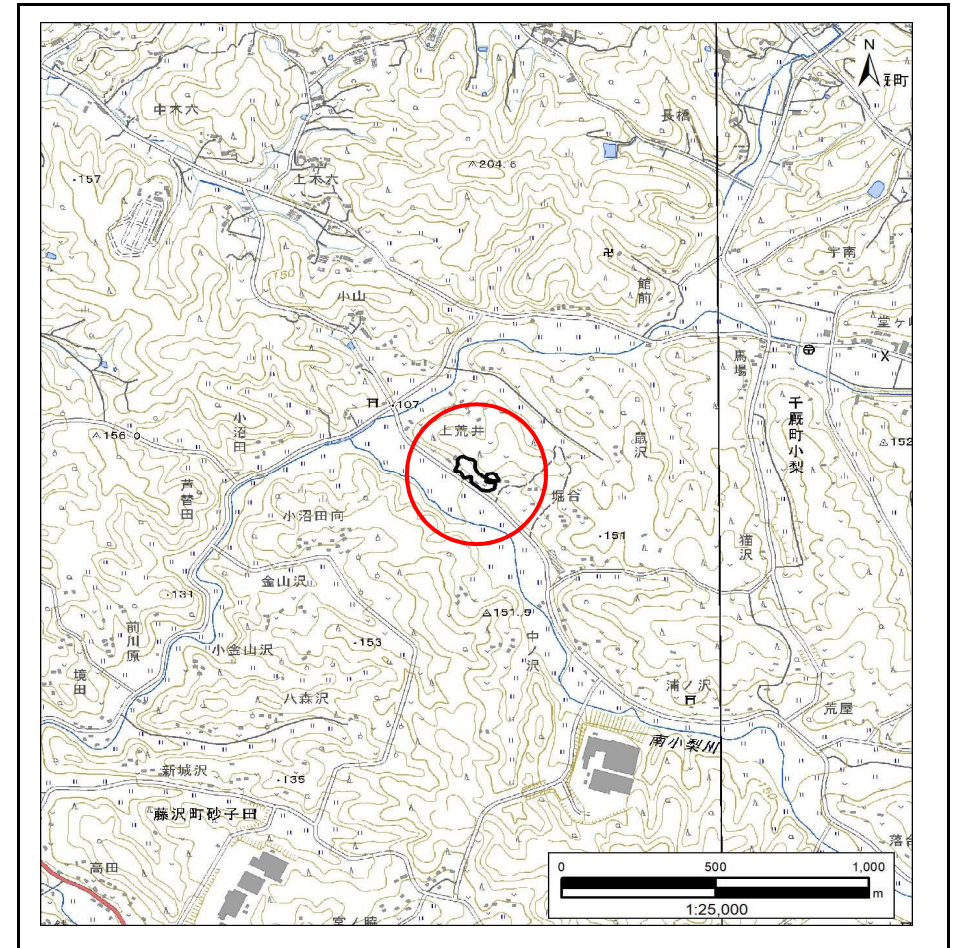
土砂災害防止に関する基礎調査(急傾斜地の崩壊)

表紙 概況、位置図

自然現象の種類	急傾斜地の崩壊
箇所番号	182AN0631
箇所名	上荒井
所在地	一関市千厩町小梨字上荒井
調査機関	岩手県南広域振興局土木部 一関土木センター



概況図(S=1:200,000)



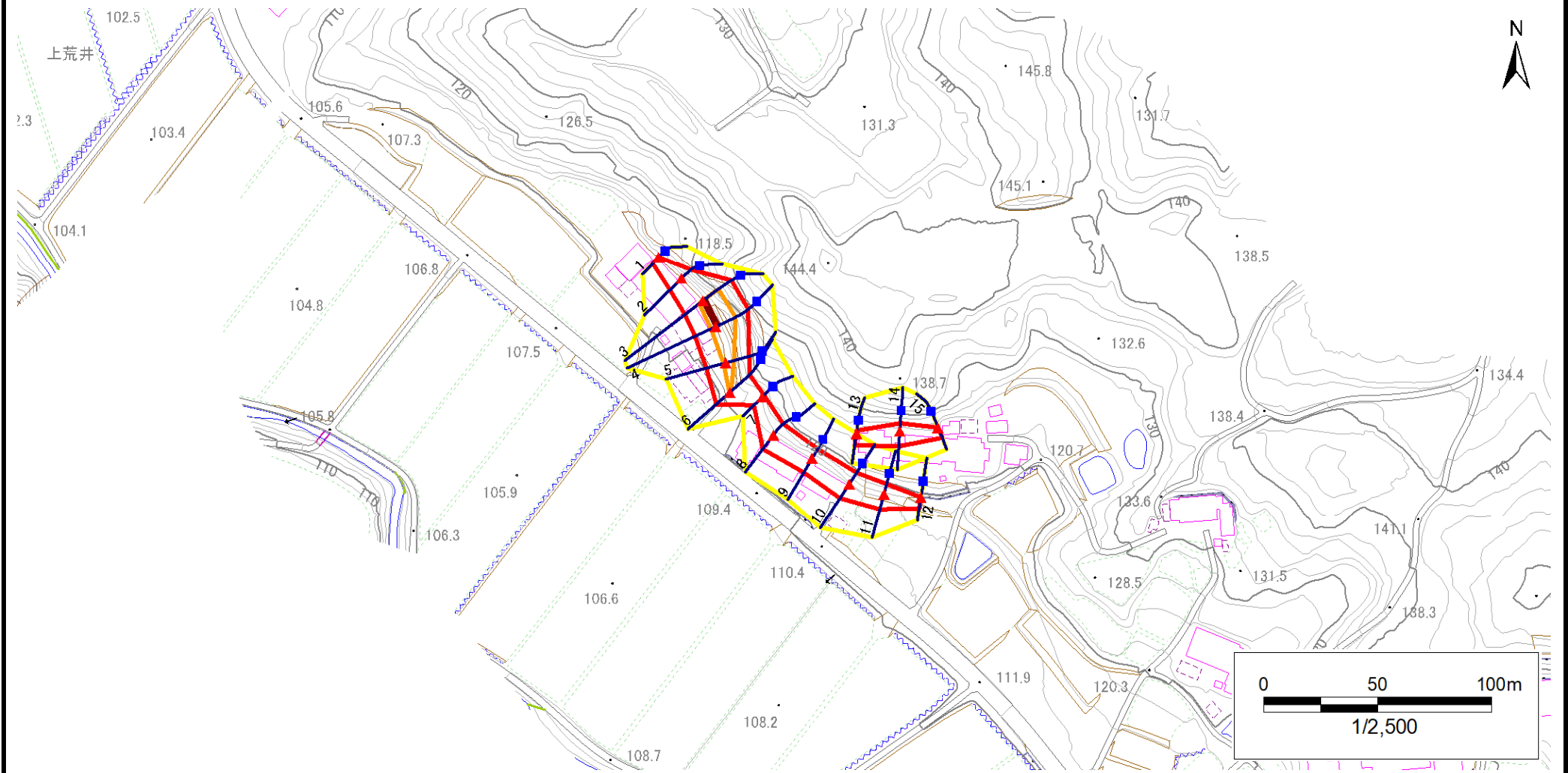
位置図(S=1:25,000)

急傾斜地の崩壊区域調書

様式3-1 危害のおそれのある土地、著しい危害のおそれのある土地の設定図

調査年度 令和5年度

急傾斜地の位置	箇所番号	182AN0631	箇所名	上荒井	所在地	一関市千厩町小梨字上荒井
---------	------	-----------	-----	-----	-----	--------------



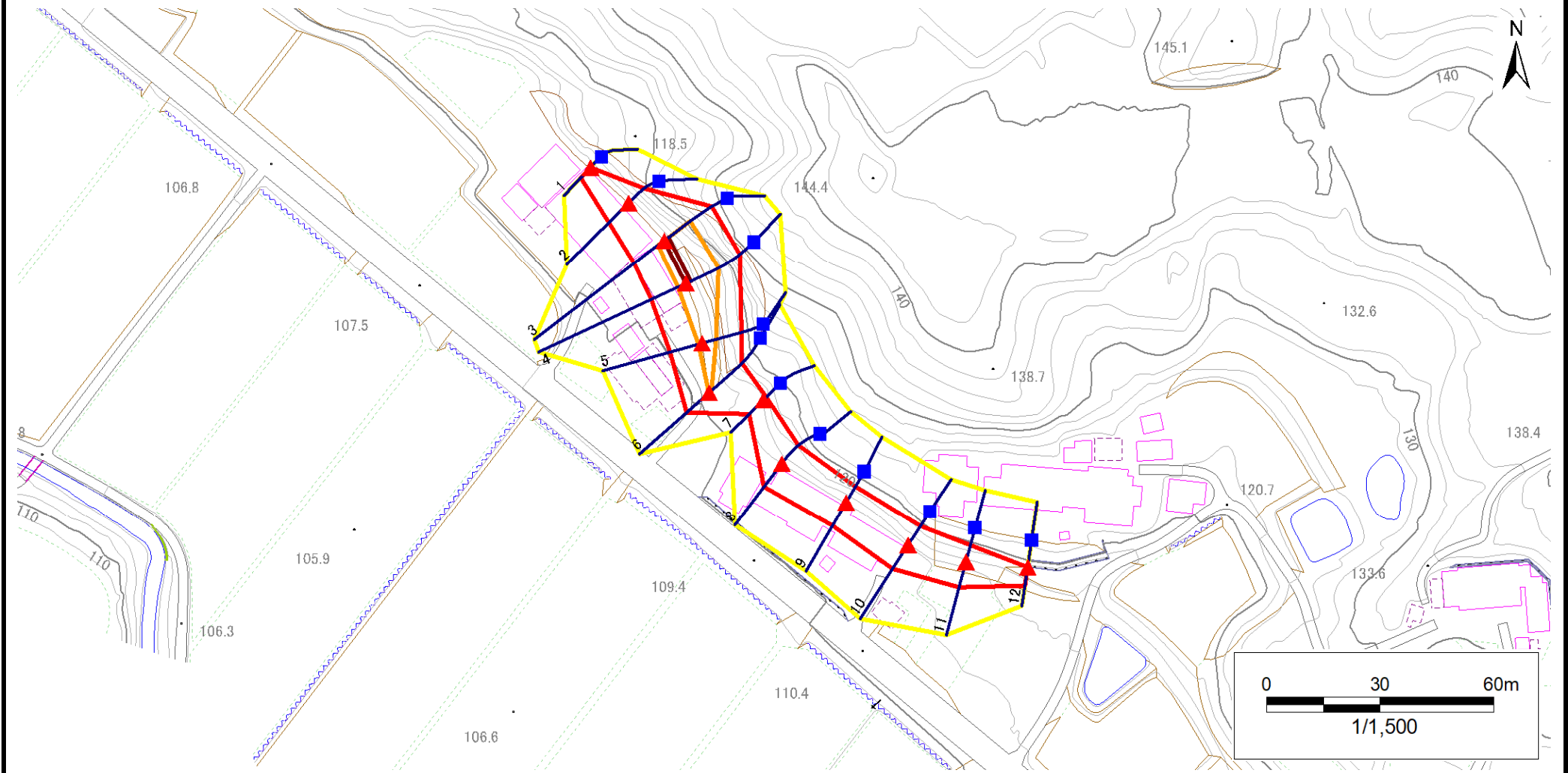
凡例	■ 上端	— 横断測線	▭ 危害のおそれのある土地の区域	▭ 土石等の移動による力が100kN/m ² を超える範囲
	▲ 下端		▭ 著しい危害のおそれのある土地の区域	▭ 土石等の堆積高が3mを超える範囲

急傾斜地の崩壊区域調査

様式3-1 危害のおそれのある土地、著しい危害のおそれのある土地の設定図

調査年度 令和5年度

急傾斜地の位置	箇所番号	182AN0631	箇所名	上荒井	所在地	一関市千厩町小梨字上荒井
---------	------	-----------	-----	-----	-----	--------------



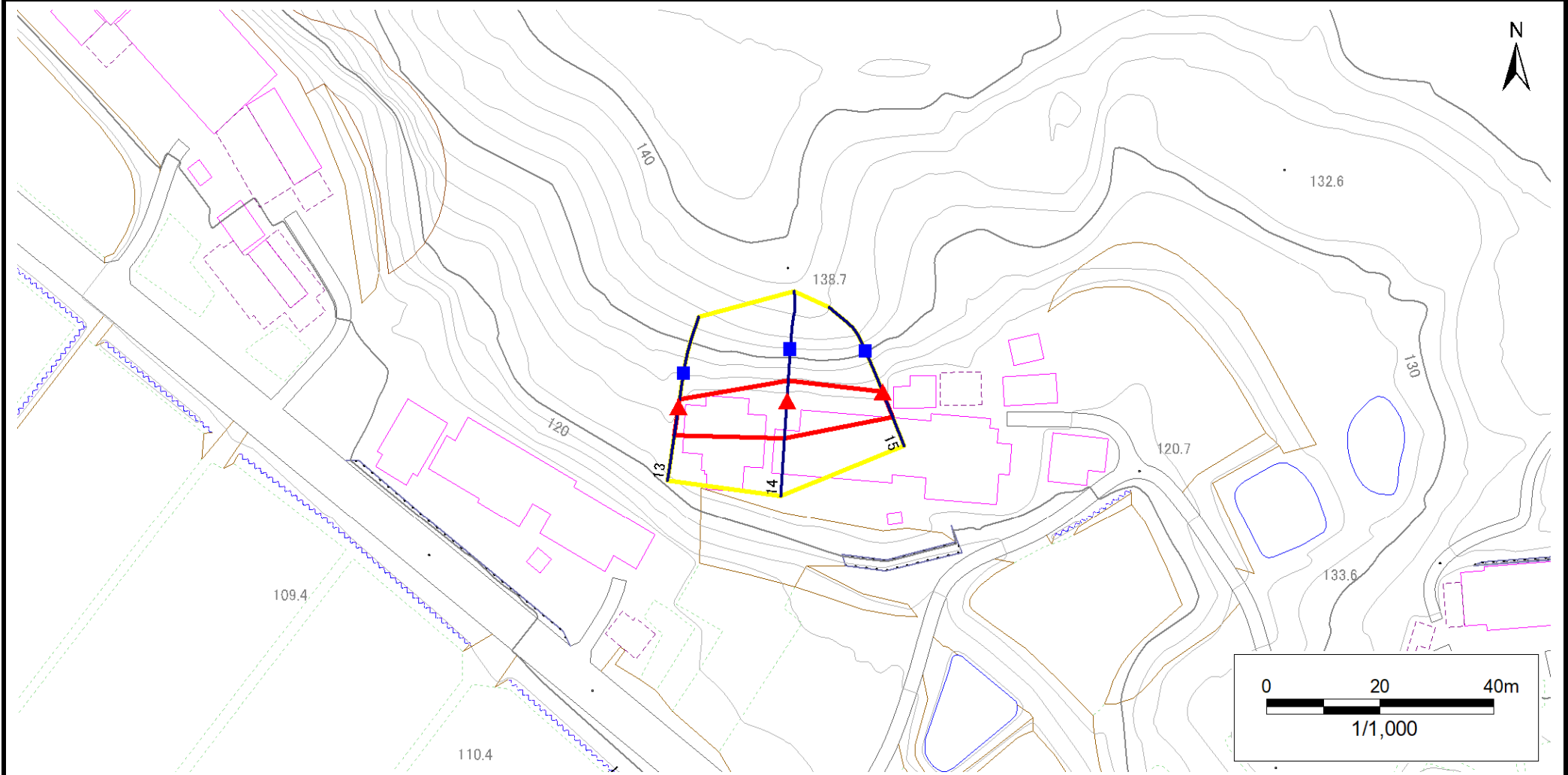
凡例	■ 上端	— 横断測線	■ 危害のおそれのある土地の区域	■ 土石等の移動による力が100kN/m ² を超える範囲
	▲ 下端		■ 著しい危害のおそれのある土地の区域	■ 土石等の堆積高が3mを超える範囲

急傾斜地の崩壊区域調書

様式3-1 危害のおそれのある土地、著しい危害のおそれのある土地の設定図

調査年度 令和5年度

急傾斜地の位置 箇所番号 182AN0631 箇所名 上荒井 所在地 一関市千厩町小梨字上荒井



凡例	■ 上端	— 横断測線	▭ 危害のおそれのある土地の区域	▭ 土石等の移動による力が100kN/m ² を超える範囲
	▲ 下端		▭ 著しい危害のおそれのある土地の区域	▭ 土石等の堆積高が3mを超える範囲

急傾斜地の崩壊区域調書

様式3-2 建築物に作用すると想定される衝撃に関する事項(1/1)

調査年度 令和5年度

急傾斜地の位置		箇所番号			箇所名				所在地		急傾斜地内					
		182AN0631			上荒井				一関市千厩町小梨字上荒井							
横断 測線 番号	急傾斜地の下端に隣接する土地								急傾斜地内							
	土石等の移動の高さと力の大きさ				土石等の堆積高さとの力の大きさ				土石等の移動の高さと力の大きさ				土石等の堆積高さとの力の大きさ			
	区分	高さ (m)	下端からの距離 (m)	力の大きさ (kN/m ²)	区分	下端からの水平 距離(m)	高さ (m)	力の大きさ (kN/m ²)	区分	高さ (m)	上端からの比高 (m)	力の大きさ (kN/m ²)	区分	上端からの比高 (m)	高さ (m)	力の大きさ (kN/m ²)
1	100kN/m ² を超える	—	— ~ —	—	3mを超える	— ~ —	—	—	100kN/m ² を超える	—	— ~ —	—	3mを超える	— ~ —	—	—
	それ以外	1.00	0.00 ~ 3.65	45.98	それ以外	0.00 ~ 3.65	2.17	10.95	それ以外	1.00	5.00 ~ 5.00	45.98	それ以外	5.00 ~ 5.00	2.17	10.95
2	100kN/m ² を超える	—	— ~ —	—	3mを超える	— ~ —	—	—	100kN/m ² を超える	—	— ~ —	—	3mを超える	— ~ —	—	—
	それ以外	1.00	0.00 ~ 7.23	91.96	それ以外	0.00 ~ 7.23	2.56	12.94	それ以外	1.00	5.00 ~ 11.33	91.96	それ以外	5.00 ~ 11.33	2.56	12.94
3	100kN/m ² を超える	1.00	0.00 ~ 2.08	132.20	3mを超える	0.00 ~ 0.15	3.11	15.69	100kN/m ² を超える	1.00	12.33 ~ 21.45	132.20	3mを超える	20.00 ~ 21.45	3.11	15.69
	それ以外	1.00	2.08 ~ 9.86	100.00	それ以外	0.15 ~ 9.86	3.00	15.16	それ以外	1.00	5.00 ~ 12.33	100.00	それ以外	5.00 ~ 20.00	3.00	15.16
4	100kN/m ² を超える	1.00	0.00 ~ 2.27	135.27	3mを超える	0.00 ~ 0.05	3.03	15.33	100kN/m ² を超える	1.00	11.74 ~ 21.41	135.27	3mを超える	20.00 ~ 21.41	3.03	15.33
	それ以外	1.00	2.27 ~ 10.05	100.00	それ以外	0.05 ~ 10.05	3.00	15.16	それ以外	1.00	5.00 ~ 11.74	100.00	それ以外	5.00 ~ 20.00	3.00	15.16
5	100kN/m ² を超える	1.00	0.00 ~ 1.01	115.24	3mを超える	— ~ —	—	—	100kN/m ² を超える	1.00	10.54 ~ 13.59	115.24	3mを超える	— ~ —	—	—
	それ以外	1.00	1.01 ~ 8.80	100.00	それ以外	0.00 ~ 8.80	2.22	11.20	それ以外	1.00	5.00 ~ 10.54	100.00	それ以外	5.00 ~ 13.59	2.22	11.20
6	100kN/m ² を超える	1.00	0.00 ~ 0.14	101.99	3mを超える	— ~ —	—	—	100kN/m ² を超える	1.00	11.66 ~ 12.13	101.99	3mを超える	— ~ —	—	—
	それ以外	1.00	0.14 ~ 7.92	100.00	それ以外	0.00 ~ 7.92	1.99	10.04	それ以外	1.00	5.00 ~ 11.66	100.00	それ以外	5.00 ~ 12.13	1.99	10.04
7	100kN/m ² を超える	—	— ~ —	—	3mを超える	— ~ —	—	—	100kN/m ² を超える	—	— ~ —	—	3mを超える	— ~ —	—	—
	それ以外	1.00	0.00 ~ 5.20	64.79	それ以外	0.00 ~ 5.20	1.92	9.71	それ以外	1.00	5.00 ~ 6.00	64.79	それ以外	5.00 ~ 6.00	1.92	9.71
8	100kN/m ² を超える	—	— ~ —	—	3mを超える	— ~ —	—	—	100kN/m ² を超える	—	— ~ —	—	3mを超える	— ~ —	—	—
	それ以外	1.00	0.00 ~ 7.58	97.05	それ以外	0.00 ~ 7.58	2.18	11.02	それ以外	1.00	5.00 ~ 10.02	97.05	それ以外	5.00 ~ 10.02	2.18	11.02
9	100kN/m ² を超える	—	— ~ —	—	3mを超える	— ~ —	—	—	100kN/m ² を超える	—	— ~ —	—	3mを超える	— ~ —	—	—
	それ以外	1.00	0.00 ~ 6.95	88.04	それ以外	0.00 ~ 6.95	2.53	12.78	それ以外	1.00	5.00 ~ 10.28	88.04	それ以外	5.00 ~ 10.28	2.53	12.78
10	100kN/m ² を超える	—	— ~ —	—	3mを超える	— ~ —	—	—	100kN/m ² を超える	—	— ~ —	—	3mを超える	— ~ —	—	—
	それ以外	1.00	0.00 ~ 7.38	94.10	それ以外	0.00 ~ 7.38	2.53	12.77	それ以外	1.00	5.00 ~ 11.37	94.10	それ以外	5.00 ~ 11.37	2.53	12.77
11	100kN/m ² を超える	—	— ~ —	—	3mを超える	— ~ —	—	—	100kN/m ² を超える	—	— ~ —	—	3mを超える	— ~ —	—	—
	それ以外	1.00	0.00 ~ 6.82	86.21	それ以外	0.00 ~ 6.82	2.03	10.25	それ以外	1.00	5.00 ~ 9.74	86.21	それ以外	5.00 ~ 9.74	2.03	10.25
12	100kN/m ² を超える	—	— ~ —	—	3mを超える	— ~ —	—	—	100kN/m ² を超える	—	— ~ —	—	3mを超える	— ~ —	—	—
	それ以外	1.00	0.00 ~ 4.77	59.50	それ以外	0.00 ~ 0.00	1.71	8.66	それ以外	1.00	5.00 ~ 5.00	59.50	それ以外	5.00 ~ 5.00	1.71	8.66
13	100kN/m ² を超える	—	— ~ —	—	3mを超える	— ~ —	—	—	100kN/m ² を超える	—	— ~ —	—	3mを超える	— ~ —	—	—
	それ以外	1.00	0.00 ~ 4.98	62.10	それ以外	0.00 ~ 4.98	2.06	10.39	それ以外	1.00	5.00 ~ 6.40	62.10	それ以外	5.00 ~ 6.40	2.06	10.39
14	100kN/m ² を超える	—	— ~ —	—	3mを超える	— ~ —	—	—	100kN/m ² を超える	—	— ~ —	—	3mを超える	— ~ —	—	—
	それ以外	1.00	0.00 ~ 6.50	81.85	それ以外	0.00 ~ 6.50	1.92	9.69	それ以外	1.00	5.00 ~ 8.20	81.85	それ以外	5.00 ~ 8.20	1.92	9.69
15	100kN/m ² を超える	—	— ~ —	—	3mを超える	— ~ —	—	—	100kN/m ² を超える	—	— ~ —	—	3mを超える	— ~ —	—	—
	それ以外	1.00	0.00 ~ 4.73	58.95	それ以外	0.00 ~ 0.00	1.65	8.36	それ以外	1.00	5.00 ~ 5.00	58.95	それ以外	5.00 ~ 5.00	1.65	8.36