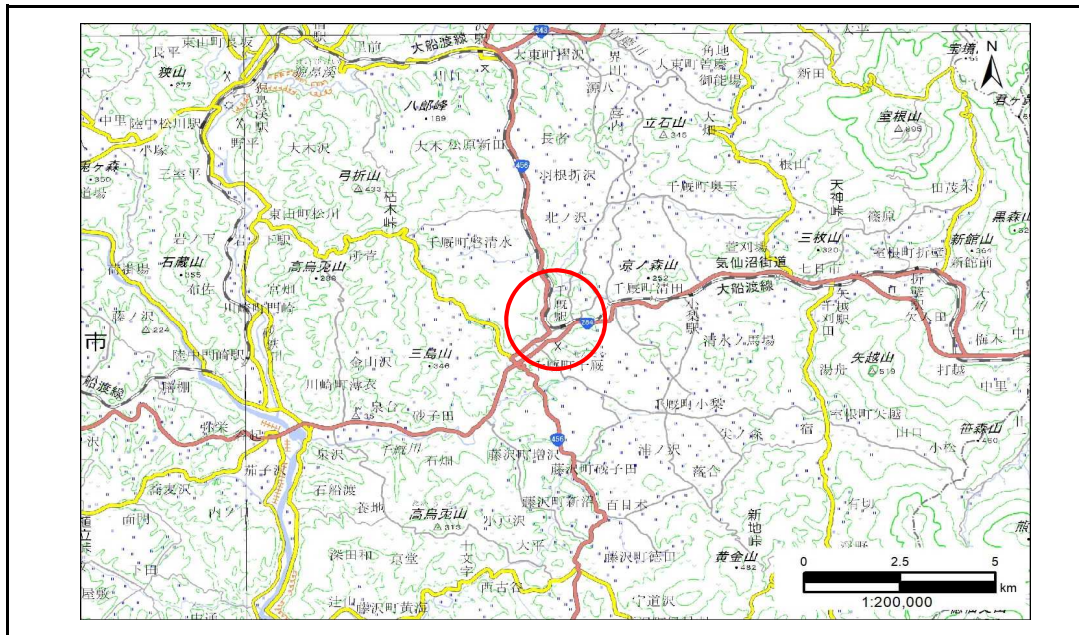


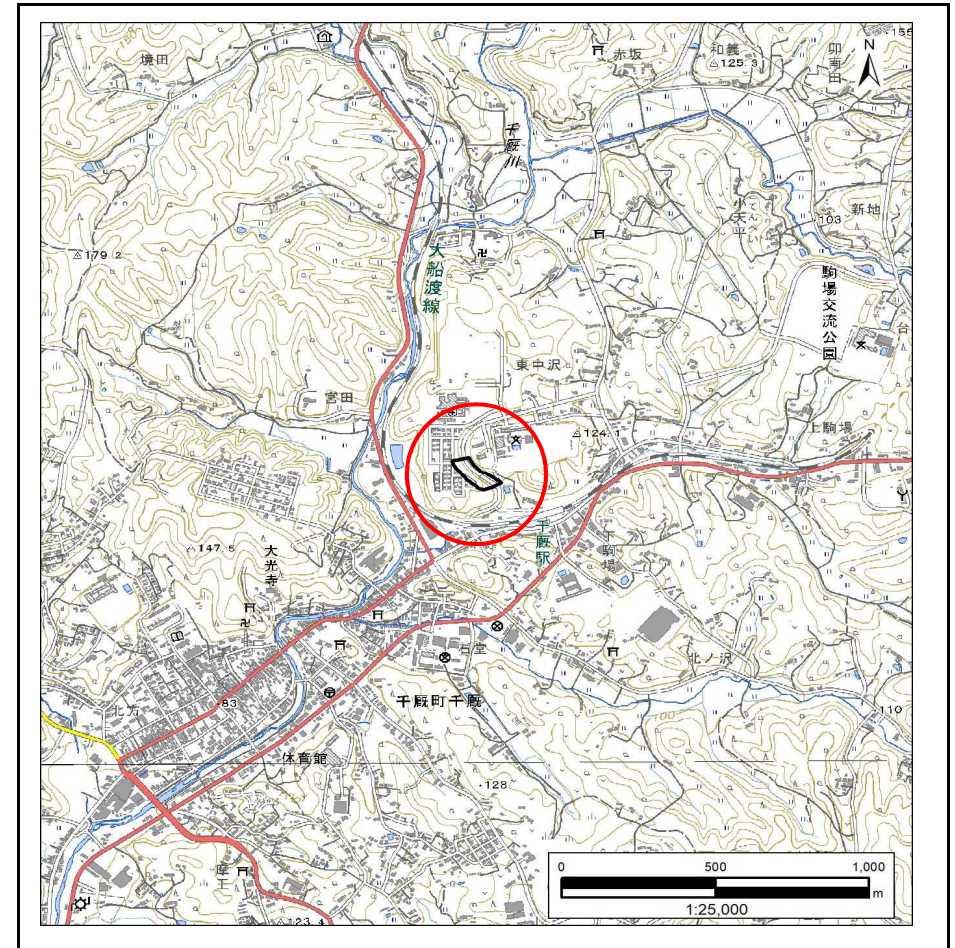
土砂災害防止に関する基礎調査(急傾斜地の崩壊)

表紙 概況、位置図

自然現象の種類	急傾斜地の崩壊
箇所番号	182AN0398-3
箇所名	構井田A
所在地	一関市千厩町千厩字構井田
調査機関	岩手県南広域振興局土木部 一関土木センター



概況図(S=1:200,000)



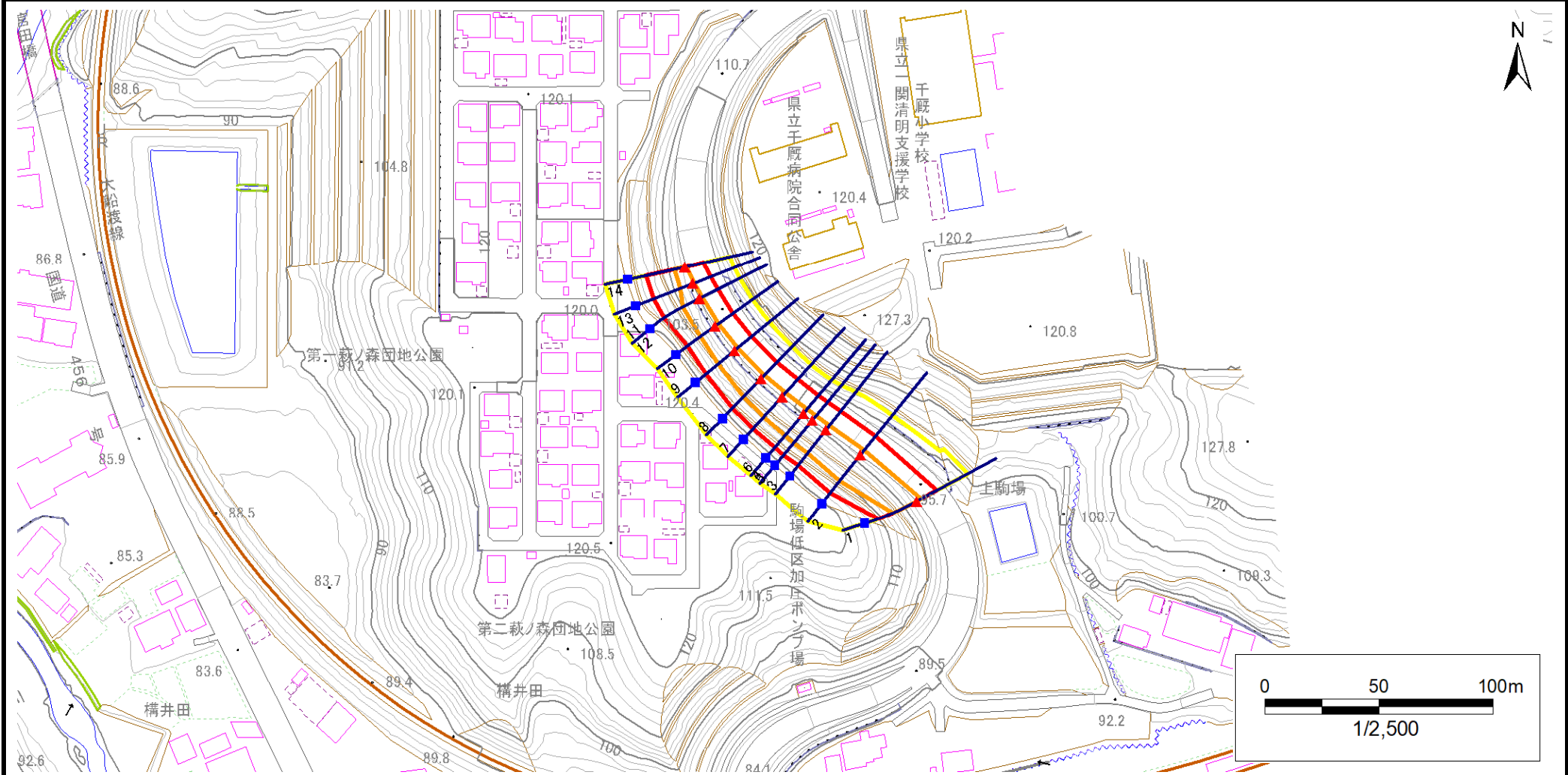
位置図(S=1:25,000)

急傾斜地の崩壊区域調書

様式3-1 危害のおそれのある土地、著しい危害のおそれのある土地の設定図

調査年度 令和5年度

急傾斜地の位置 箇所番号 182AN0398-3 箇所名 構井田A 所在地 一関市千厩町千厩字構井田



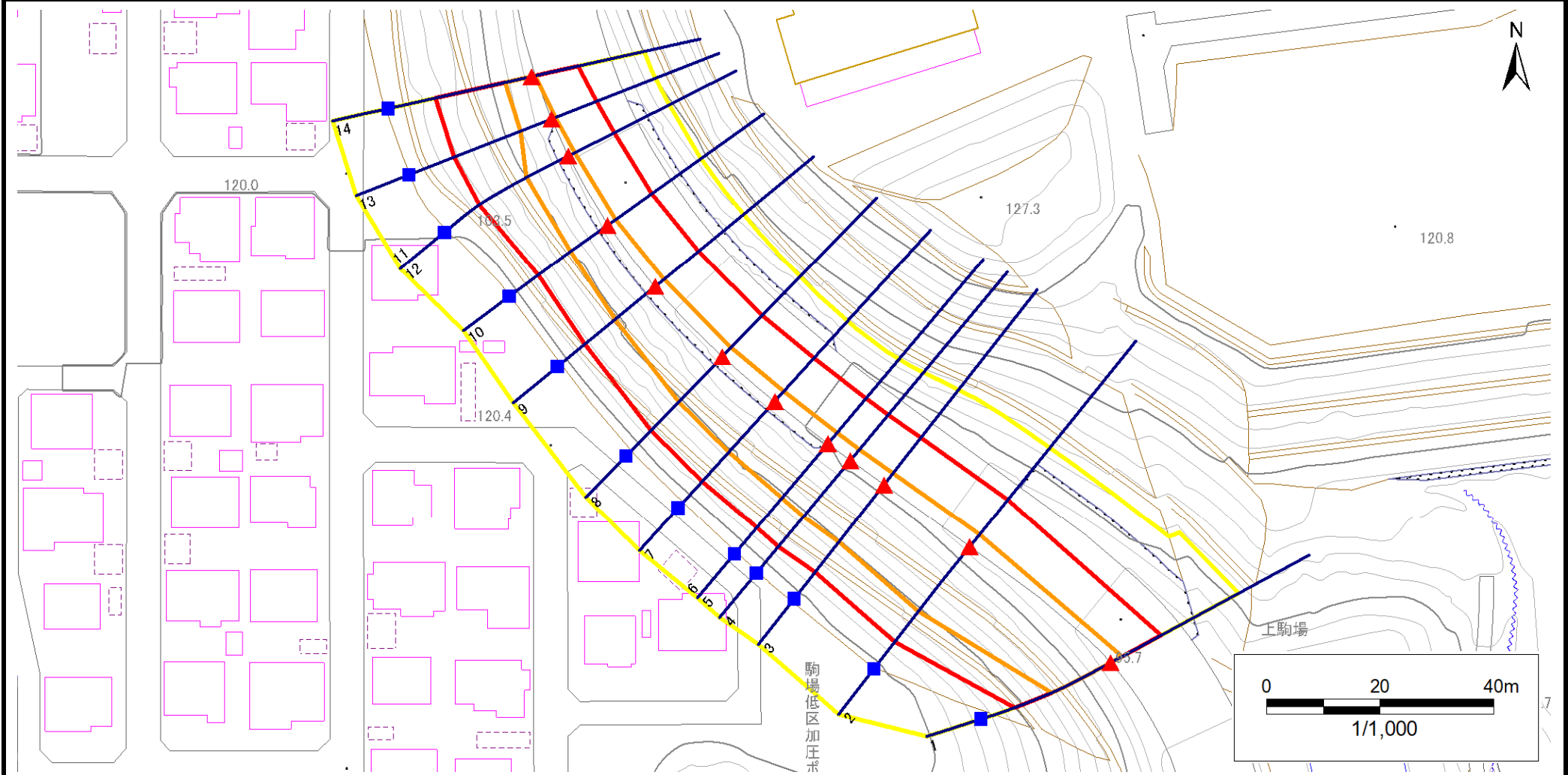
凡例	■ 上端	— 横断測線	 危害のおそれのある土地の区域	 土石等の移動による力が100kN/m ² を超える範囲
	▲ 下端		 著しい危害のおそれのある土地の区域	 土石等の堆積高が3mを超える範囲

急傾斜地の崩壊区域調書

様式3-1 危害のおそれのある土地、著しい危害のおそれのある土地の設定図

調査年度 令和5年度

急傾斜地の位置 箇所番号 182AN0398-3 箇所名 構井田A 所在地 一関市千厩町千厩字構井田



凡例	■ 上端	— 横断測線	▭ 危害のおそれのある土地の区域	▭ 土石等の移動による力が100kN/m ² を超える範囲
	▲ 下端		▭ 著しい危害のおそれのある土地の区域	▭ 土石等の堆積高が3mを超える範囲

急傾斜地の崩壊区域調書

様式3-2 建築物に作用すると想定される衝撃に関する事項(1/1)

調査年度 令和5年度

急傾斜地の位置		箇所番号	182AN0398-3		箇所名	構井田A		所在地	一関市千厩町千厩字構井田							
横断 測線 番号	急傾斜地の下端に隣接する土地								急傾斜地内							
	土石等の移動の高さと力の大きさ				土石等の堆積高さと力の大きさ				土石等の移動の高さと力の大きさ				土石等の堆積高さと力の大きさ			
	区分	高さ (m)	下端からの距離 (m)	力の大きさ (kN/m ²)	区分	下端からの水平 距離(m)	高さ (m)	力の大きさ (kN/m ²)	区分	高さ (m)	上端からの比高 (m)	力の大きさ (kN/m ²)	区分	上端からの比高 (m)	高さ (m)	力の大きさ (kN/m ²)
1	100kN/m ² を超える	1.00	0.00 ~ 2.31	135.94	3mを超える	— ~ —	—	—	100kN/m ² を超える	1.00	10.54 ~ 19.78	135.94	3mを超える	— ~ —	—	—
	それ以外	1.00	2.31 ~ 10.09	100.00	それ以外	0.00 ~ 10.09	2.40	12.15	それ以外	1.00	5.00 ~ 10.54	100.00	それ以外	5.00 ~ 19.78	2.40	12.15
2	100kN/m ² を超える	1.00	0.00 ~ 2.75	143.36	3mを超える	— ~ —	—	—	100kN/m ² を超える	1.00	10.70 ~ 22.93	143.36	3mを超える	— ~ —	—	—
	それ以外	1.00	2.75 ~ 10.53	100.00	それ以外	0.00 ~ 10.53	2.83	14.29	それ以外	1.00	5.00 ~ 10.70	100.00	それ以外	5.00 ~ 22.93	2.83	14.29
3	100kN/m ² を超える	1.00	0.00 ~ 2.57	140.31	3mを超える	— ~ —	—	—	100kN/m ² を超える	1.00	10.69 ~ 21.50	140.31	3mを超える	— ~ —	—	—
	それ以外	1.00	2.57 ~ 10.35	100.00	それ以外	0.00 ~ 10.35	2.82	14.27	それ以外	1.00	5.00 ~ 10.69	100.00	それ以外	5.00 ~ 21.50	2.82	14.27
4	100kN/m ² を超える	1.00	0.00 ~ 2.54	139.90	3mを超える	— ~ —	—	—	100kN/m ² を超える	1.00	10.64 ~ 21.30	139.90	3mを超える	— ~ —	—	—
	それ以外	1.00	2.54 ~ 10.33	100.00	それ以外	0.00 ~ 10.33	2.80	14.17	それ以外	1.00	5.00 ~ 10.64	100.00	それ以外	5.00 ~ 21.30	2.80	14.17
5	100kN/m ² を超える	1.00	0.00 ~ 2.49	138.97	3mを超える	— ~ —	—	—	100kN/m ² を超える	1.00	10.62 ~ 20.90	138.97	3mを超える	— ~ —	—	—
	それ以外	1.00	2.49 ~ 10.27	100.00	それ以外	0.00 ~ 10.27	2.79	14.12	それ以外	1.00	5.00 ~ 10.62	100.00	それ以外	5.00 ~ 20.90	2.79	14.12
6	100kN/m ² を超える	1.00	0.00 ~ 2.49	138.97	3mを超える	— ~ —	—	—	100kN/m ² を超える	1.00	10.62 ~ 20.90	138.97	3mを超える	— ~ —	—	—
	それ以外	1.00	2.49 ~ 10.27	100.00	それ以外	0.00 ~ 10.27	2.45	12.39	それ以外	1.00	5.00 ~ 10.62	100.00	それ以外	5.00 ~ 20.90	2.45	12.39
7	100kN/m ² を超える	1.00	0.00 ~ 2.36	136.86	3mを超える	— ~ —	—	—	100kN/m ² を超える	1.00	10.55 ~ 20.10	136.86	3mを超える	— ~ —	—	—
	それ以外	1.00	2.36 ~ 10.15	100.00	それ以外	0.00 ~ 10.15	2.41	12.20	それ以外	1.00	5.00 ~ 10.55	100.00	それ以外	5.00 ~ 20.10	2.41	12.20
8	100kN/m ² を超える	1.00	0.00 ~ 2.24	134.82	3mを超える	— ~ —	—	—	100kN/m ² を超える	1.00	10.55 ~ 19.30	134.82	3mを超える	— ~ —	—	—
	それ以外	1.00	2.24 ~ 10.02	100.00	それ以外	0.00 ~ 10.02	2.41	12.21	それ以外	1.00	5.00 ~ 10.55	100.00	それ以外	5.00 ~ 19.30	2.41	12.21
9	100kN/m ² を超える	1.00	0.00 ~ 2.00	130.94	3mを超える	— ~ —	—	—	100kN/m ² を超える	1.00	10.57 ~ 17.90	130.94	3mを超える	— ~ —	—	—
	それ以外	1.00	2.00 ~ 9.79	100.00	それ以外	0.00 ~ 9.79	2.43	12.27	それ以外	1.00	5.00 ~ 10.57	100.00	それ以外	5.00 ~ 17.90	2.43	12.27
10	100kN/m ² を超える	1.00	0.00 ~ 1.78	127.37	3mを超える	— ~ —	—	—	100kN/m ² を超える	1.00	10.54 ~ 16.80	127.37	3mを超える	— ~ —	—	—
	それ以外	1.00	1.78 ~ 9.57	100.00	それ以外	0.00 ~ 9.57	2.40	12.13	それ以外	1.00	5.00 ~ 10.54	100.00	それ以外	5.00 ~ 16.80	2.40	12.13
11	100kN/m ² を超える	1.00	0.00 ~ 1.29	119.60	3mを超える	— ~ —	—	—	100kN/m ² を超える	1.00	11.19 ~ 16.50	119.60	3mを超える	— ~ —	—	—
	それ以外	1.00	1.29 ~ 9.08	100.00	それ以外	0.00 ~ 9.08	2.20	11.13	それ以外	1.00	5.00 ~ 11.19	100.00	それ以外	5.00 ~ 16.50	2.20	11.13
12	100kN/m ² を超える	1.00	0.00 ~ 1.29	119.60	3mを超える	— ~ —	—	—	100kN/m ² を超える	1.00	11.19 ~ 16.50	119.60	3mを超える	— ~ —	—	—
	それ以外	1.00	1.29 ~ 9.08	100.00	それ以外	0.00 ~ 9.08	2.03	10.25	それ以外	1.00	5.00 ~ 11.19	100.00	それ以外	5.00 ~ 16.50	2.03	10.25
13	100kN/m ² を超える	1.00	0.00 ~ 0.73	110.87	3mを超える	— ~ —	—	—	100kN/m ² を超える	1.00	12.37 ~ 15.80	110.87	3mを超える	— ~ —	—	—
	それ以外	1.00	0.73 ~ 8.51	100.00	それ以外	0.00 ~ 8.51	1.95	9.83	それ以外	1.00	5.00 ~ 12.37	100.00	それ以外	5.00 ~ 15.80	1.95	9.83
14	100kN/m ² を超える	1.00	0.00 ~ 0.62	109.15	3mを超える	— ~ —	—	—	100kN/m ² を超える	1.00	12.39 ~ 15.20	109.15	3mを超える	— ~ —	—	—
	それ以外	1.00	0.62 ~ 8.40	100.00	それ以外	0.00 ~ 8.40	1.94	9.83	それ以外	1.00	5.00 ~ 12.39	100.00	それ以外	5.00 ~ 15.20	1.94	9.83
	100kN/m ² を超える		~		3mを超える	~			100kN/m ² を超える		~		3mを超える	~		
	それ以外		~		それ以外	~			それ以外		~		それ以外	~		