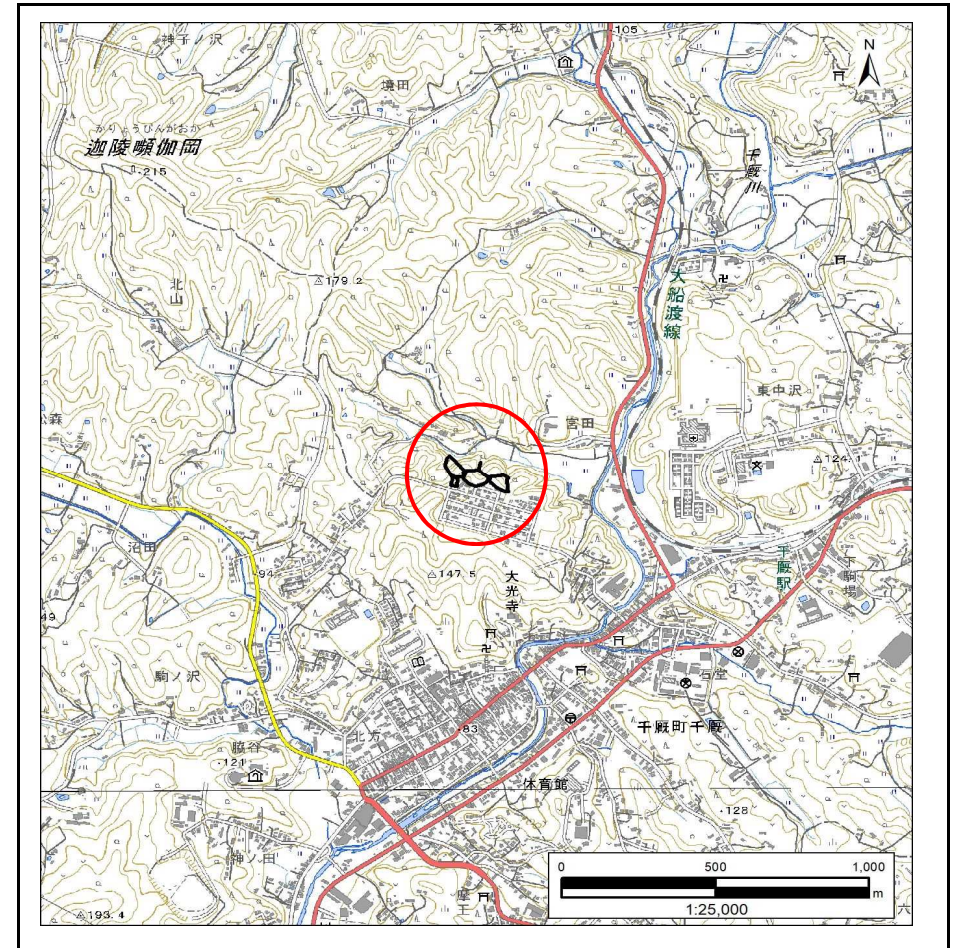


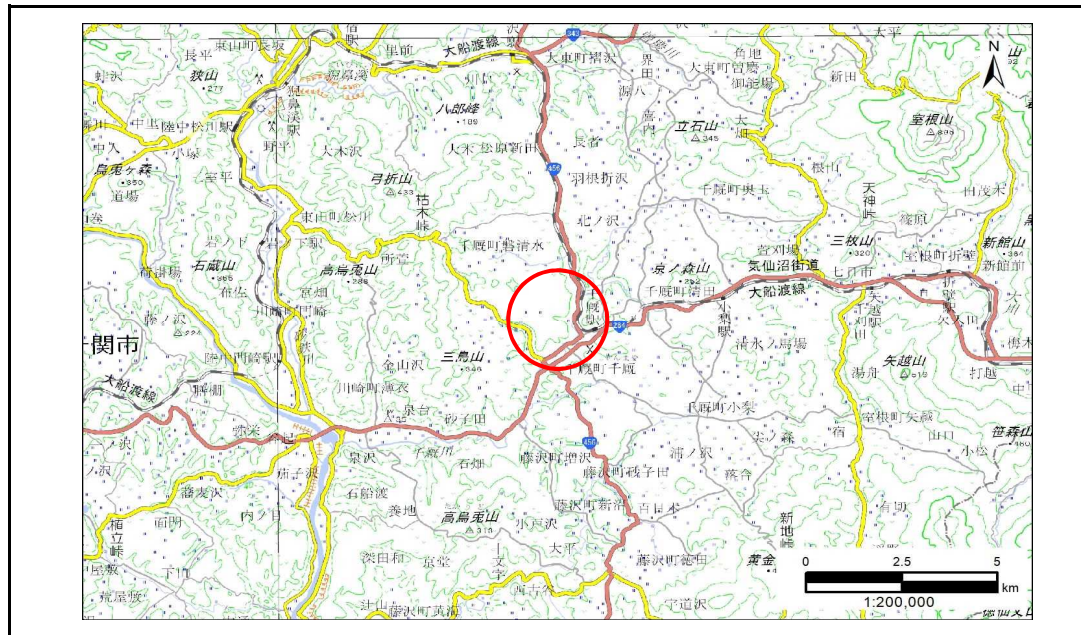
土砂災害防止に関する基礎調査(急傾斜地の崩壊)

表紙 概況、位置図

自然現象の種類	急傾斜地の崩壊
箇所番号	182AN0392
箇所名	宮田D
所在地	一関市千厩町千厩字宮田
調査機関	岩手県南広域振興局土木部 一関土木センター



位置図(S=1:25,000)



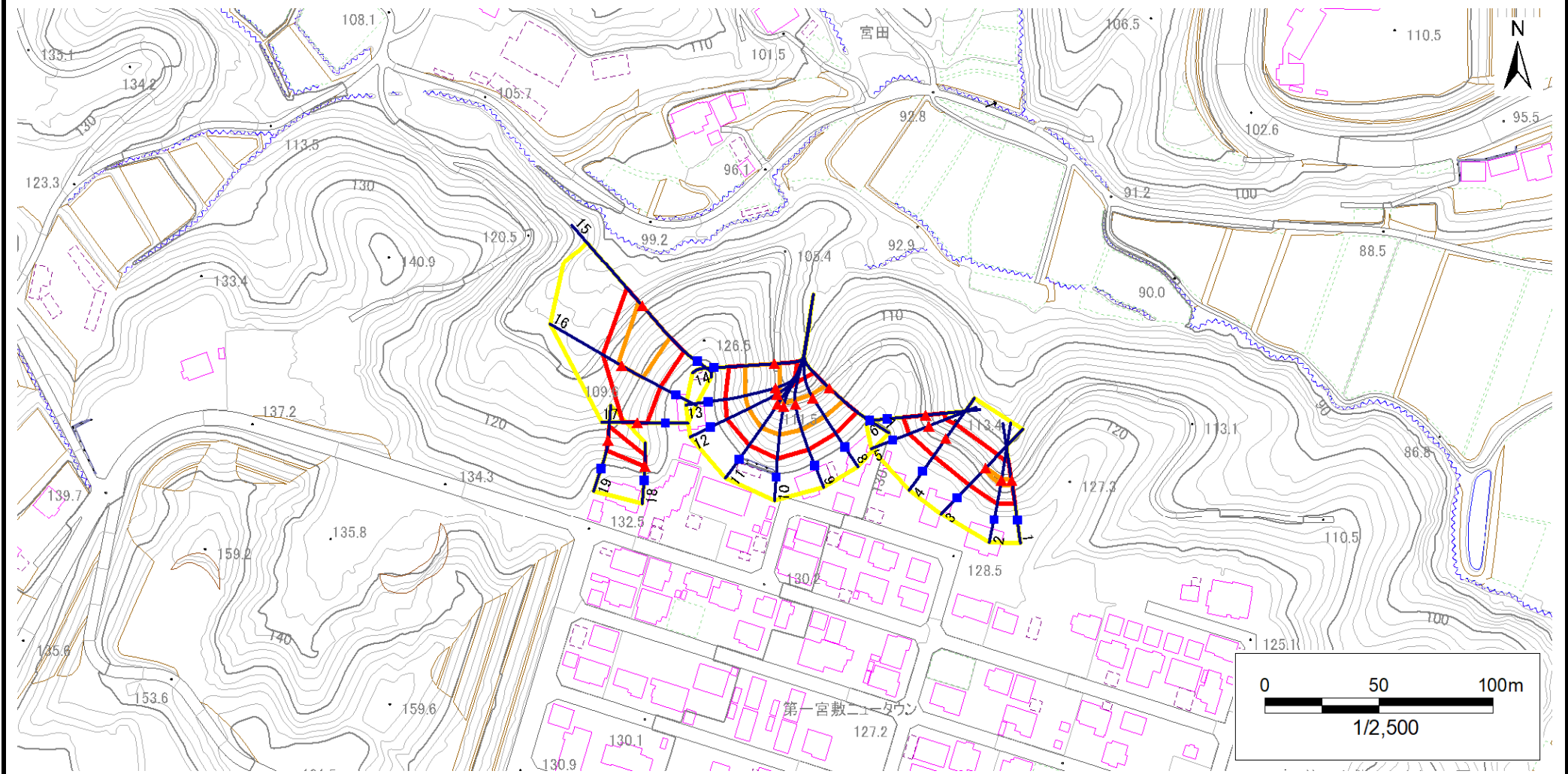
概況図(S=1:200,000)

急傾斜地の崩壊区域調書

様式3-1 危害のおそれのある土地、著しい危害のおそれのある土地の設定図

調査年度 令和5年度

急傾斜地の位置 箇所番号 182AN0392 箇所名 宮田D 所在地 一関市千厩町千厩字宮田



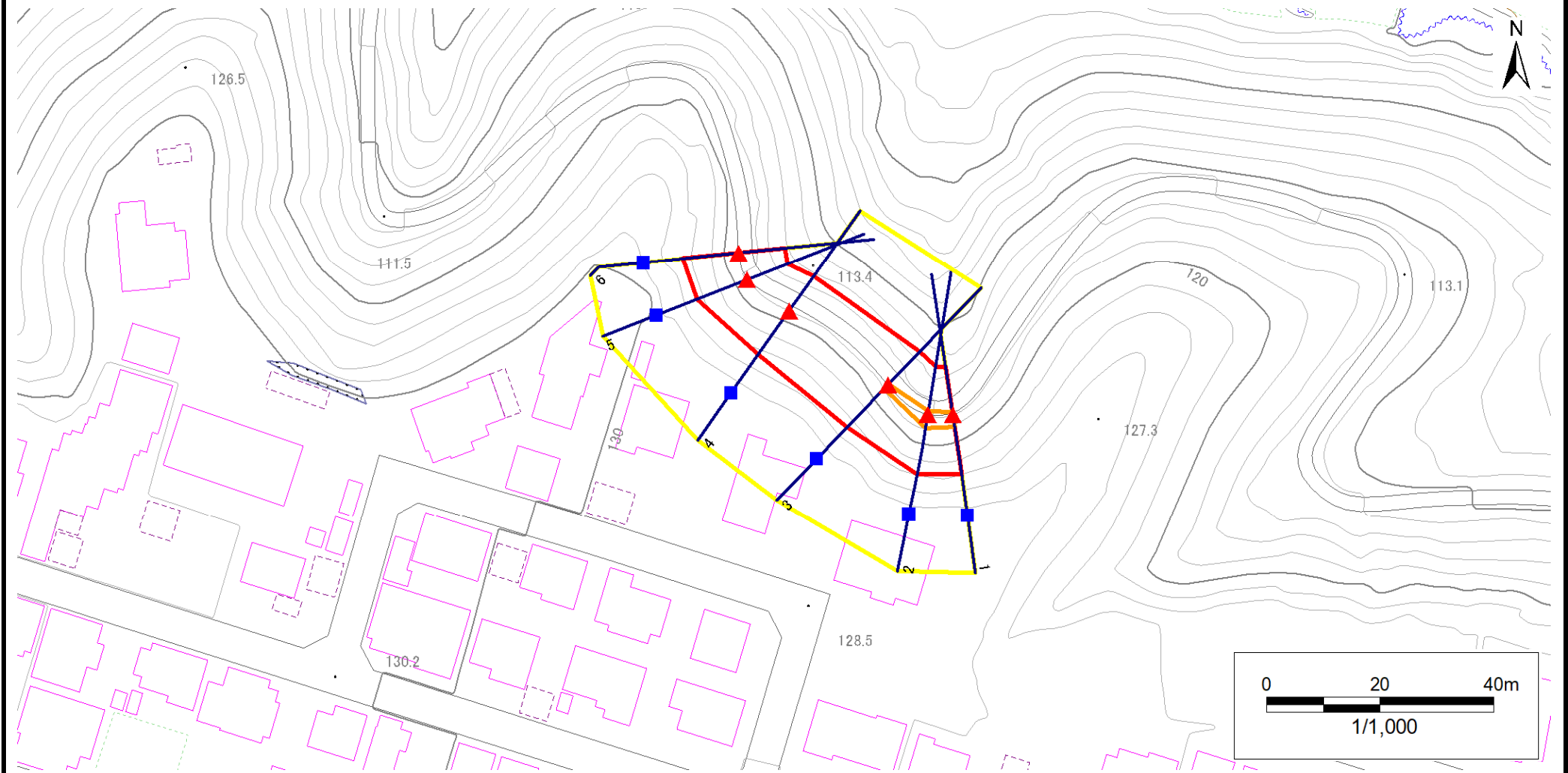
凡例	■ 上端	— 横断測線	■ 危害のおそれのある土地の区域	■ 土石等の移動による力が100kN/m ² を超える範囲
	▲ 下端		■ 著しい危害のおそれのある土地の区域	■ 土石等の堆積高が3mを超える範囲

急傾斜地の崩壊区域調書

様式3-1 危害のおそれのある土地、著しい危害のおそれのある土地の設定図

調査年度 令和5年度

急傾斜地の位置 箇所番号 182AN0392 箇所名 宮田 所在地 一関市千厩町千厩字宮田



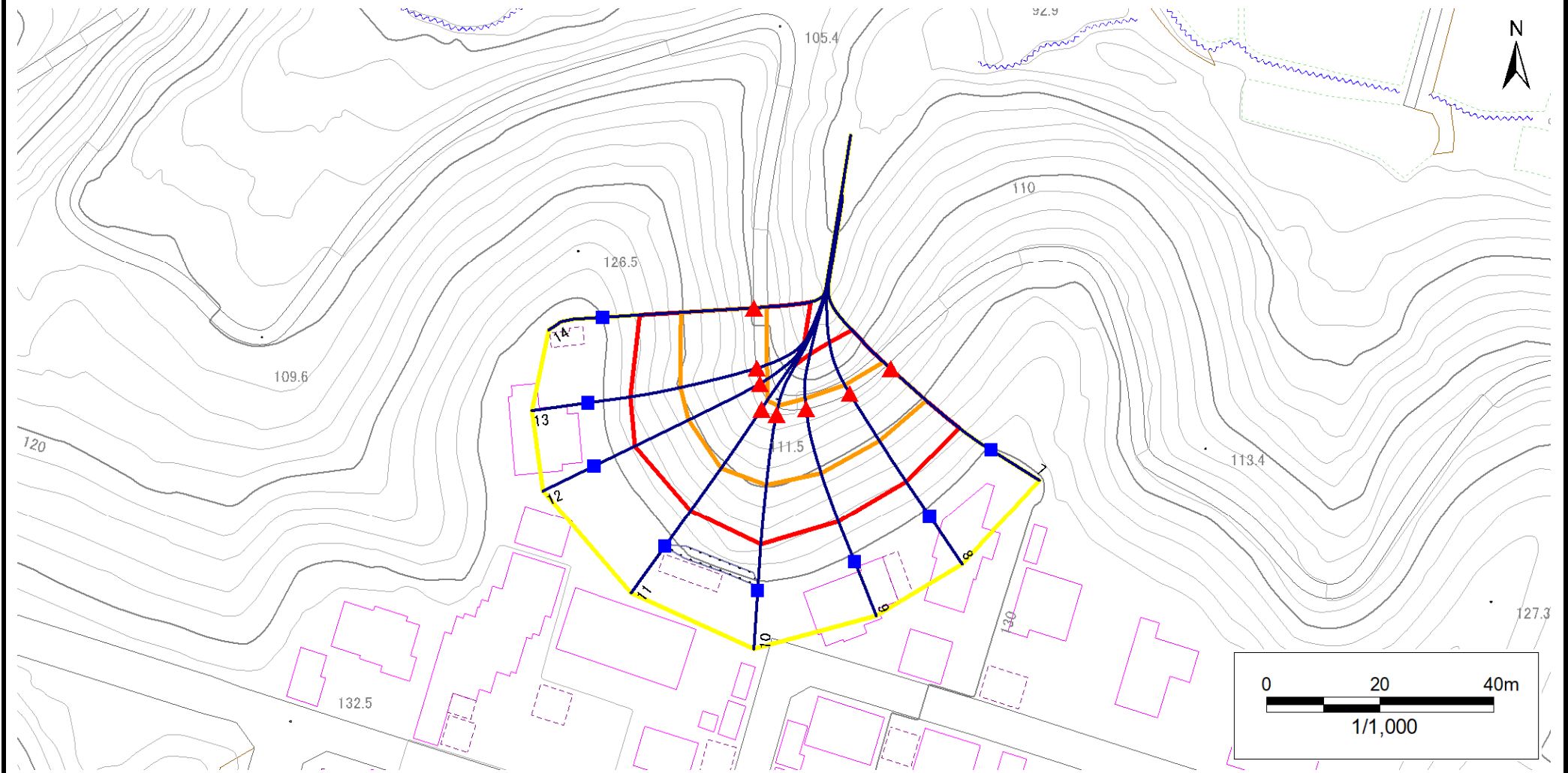
凡例	■ 上端	— 横断測線	▭ 危害のおそれのある土地の区域	▭ 土石等の移動による力が 100kN/m^2 を超える範囲
	▲ 下端		▭ 著しい危害のおそれのある土地の区域	▭ 土石等の堆積高が 3m を超える範囲

急傾斜地の崩壊区域調書

様式3-1 危害のおそれのある土地、著しい危害のおそれのある土地の設定図

調査年度 令和5年度

急傾斜地の位置 箇所番号 182AN0392 箇所名 宮田 所在地 一関市千厩町千厩字宮田



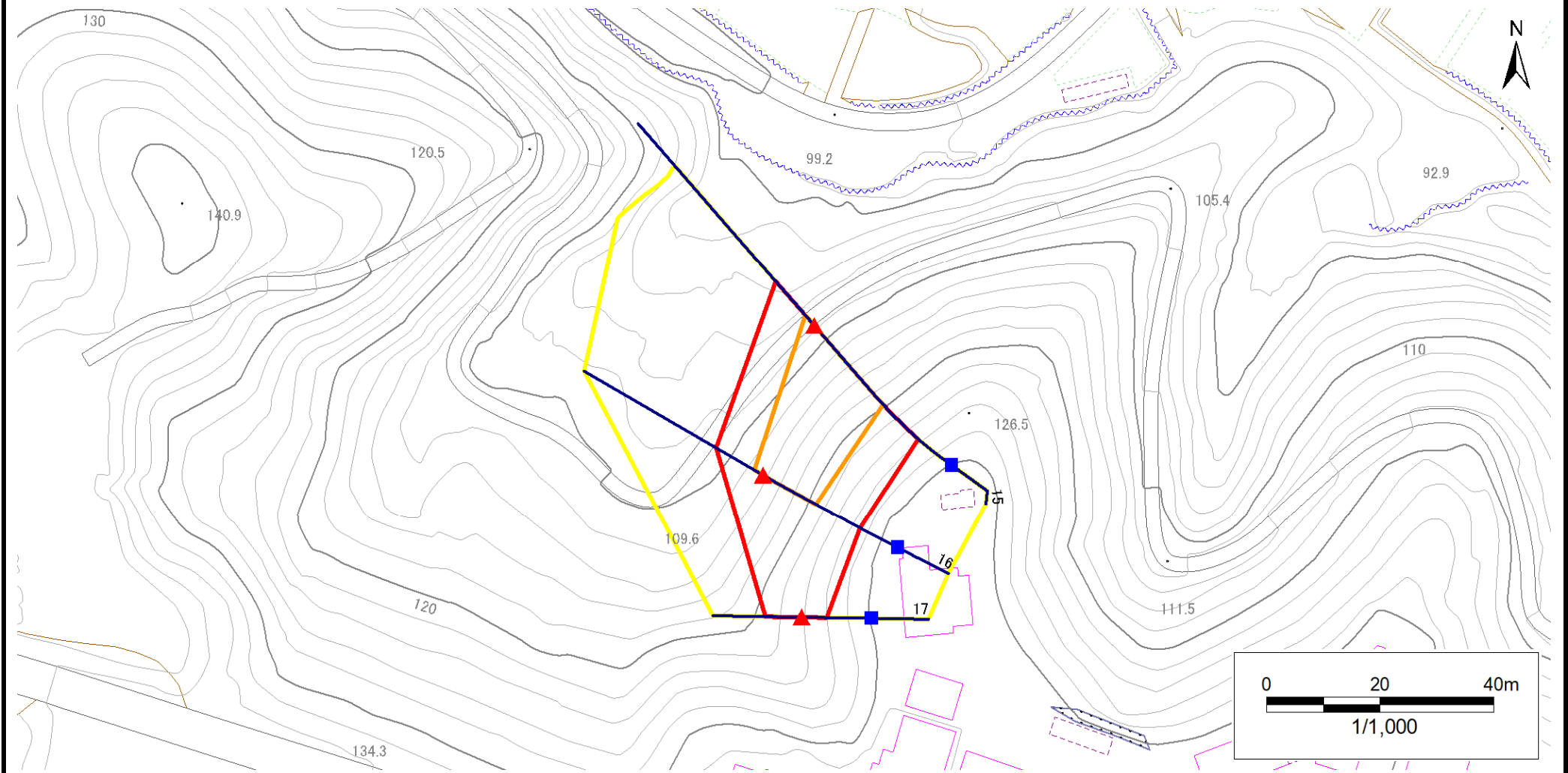
凡例	■ 上端	— 横断測線	■ 危害のおそれのある土地の区域	■ 土石等の移動による力が100kN/m ² を超える範囲
	▲ 下端		■ 著しい危害のおそれのある土地の区域	■ 土石等の堆積高が3mを超える範囲

急傾斜地の崩壊区域調書

様式3-1 危害のおそれのある土地、著しい危害のおそれのある土地の設定図

調査年度 令和5年度

急傾斜地の位置 箇所番号 182AN0392 箇所名 宮田D 所在地 一関市千厩町千厩字宮田



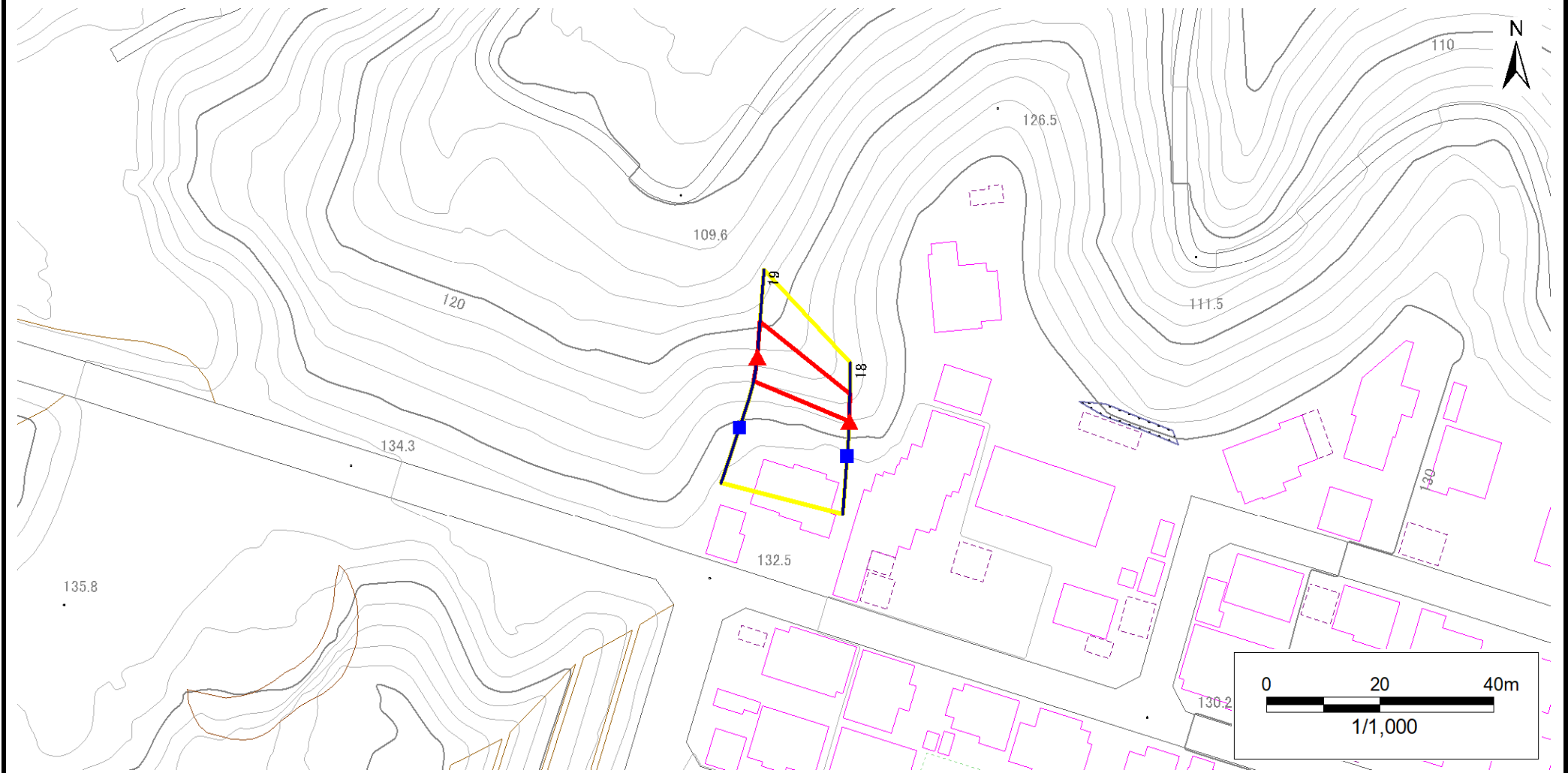
凡例	■ 上端	— 横断測線	■ 危害のおそれのある土地の区域	■ 土石等の移動による力が 100kN/m^2 を超える範囲
	▲ 下端		■ 著しい危害のおそれのある土地の区域	■ 土石等の堆積高が 3m を超える範囲

急傾斜地の崩壊区域調書

様式3-1 危害のおそれのある土地、著しい危害のおそれのある土地の設定図

調査年度 令和5年度

急傾斜地の位置 箇所番号 182AN0392 箇所名 宮田D 所在地 一関市千厩町千厩字宮田



凡例	■ 上端	— 横断測線	▭ 危害のおそれのある土地の区域	▭ 土石等の移動による力が100kN/m ² を超える範囲
	▲ 下端		▭ 著しい危害のおそれのある土地の区域	▭ 土石等の堆積高が3mを超える範囲

急傾斜地の崩壊区域調書

様式3-2 建築物に作用すると想定される衝撃に関する事項(1/2)

調査年度 令和5年度

急傾斜地の位置		箇所番号			箇所名				所在地		一関市千厩町千厩字宮田					
横断 測線 番号	急傾斜地の下端に隣接する土地								急傾斜地内							
	土石等の移動の高さと力の大きさ				土石等の堆積高さとの大きさ				土石等の移動の高さと力の大きさ				土石等の堆積高さとの大きさ			
	区分	高さ (m)	下端からの距離 (m)	力の大きさ (kN/m ²)	区分	下端からの水平 距離(m)	高さ (m)	力の大きさ (kN/m ²)	区分	高さ (m)	上端からの比高 (m)	力の大きさ (kN/m ²)	区分	上端からの比高 (m)	高さ (m)	力の大きさ (kN/m ²)
1	100kN/m ² を超える	1.00	0.00 ~ 0.49	107.24	3mを超える	— ~ —	—	—	100kN/m ² を超える	1.00	10.72 ~ 12.19	107.24	3mを超える	— ~ —	—	—
	それ以外	1.00	0.49 ~ 8.27	100.00	それ以外	0.00 ~ 8.27	2.09	10.59	それ以外	1.00	5.00 ~ 10.72	100.00	それ以外	5.00 ~ 12.19	2.09	10.59
2	100kN/m ² を超える	1.00	0.00 ~ 0.56	108.36	3mを超える	— ~ —	—	—	100kN/m ² を超える	1.00	10.67 ~ 12.36	108.36	3mを超える	— ~ —	—	—
	それ以外	1.00	0.56 ~ 8.35	100.00	それ以外	0.00 ~ 8.35	2.11	10.65	それ以外	1.00	5.00 ~ 10.67	100.00	それ以外	5.00 ~ 12.36	2.11	10.65
3	100kN/m ² を超える	1.00	0.00 ~ 0.19	102.86	3mを超える	— ~ —	—	—	100kN/m ² を超える	1.00	11.10 ~ 11.70	102.86	3mを超える	— ~ —	—	—
	それ以外	1.00	0.19 ~ 7.98	100.00	それ以外	0.00 ~ 7.98	2.04	10.30	それ以外	1.00	5.00 ~ 11.10	100.00	それ以外	5.00 ~ 11.70	2.04	10.30
4	100kN/m ² を超える	—	— ~ —	—	3mを超える	— ~ —	—	—	100kN/m ² を超える	—	— ~ —	—	3mを超える	— ~ —	—	—
	それ以外	1.00	0.00 ~ 7.43	94.87	それ以外	0.00 ~ 7.43	1.98	10.00	それ以外	1.00	5.00 ~ 10.64	94.87	それ以外	5.00 ~ 10.64	1.98	10.00
5	100kN/m ² を超える	—	— ~ —	—	3mを超える	— ~ —	—	—	100kN/m ² を超える	—	— ~ —	—	3mを超える	— ~ —	—	—
	それ以外	1.00	0.00 ~ 7.73	99.26	それ以外	0.00 ~ 7.73	2.02	10.23	それ以外	1.00	5.00 ~ 11.06	99.26	それ以外	5.00 ~ 11.06	2.02	10.23
6	100kN/m ² を超える	1.00	0.00 ~ 0.45	106.73	3mを超える	— ~ —	—	—	100kN/m ² を超える	1.00	10.67 ~ 12.00	106.73	3mを超える	— ~ —	—	—
	それ以外	1.00	0.45 ~ 8.24	100.00	それ以外	0.00 ~ 8.24	2.11	10.66	それ以外	1.00	5.00 ~ 10.67	100.00	それ以外	5.00 ~ 12.00	2.11	10.66
7	100kN/m ² を超える	1.00	0.00 ~ 1.70	126.00	3mを超える	— ~ —	—	—	100kN/m ² を超える	1.00	10.56 ~ 16.72	126.00	3mを超える	— ~ —	—	—
	それ以外	1.00	1.70 ~ 9.48	100.00	それ以外	0.00 ~ 9.48	2.33	11.79	それ以外	1.00	5.00 ~ 10.56	100.00	それ以外	5.00 ~ 16.72	2.33	11.79
8	100kN/m ² を超える	1.00	0.00 ~ 1.66	125.47	3mを超える	— ~ —	—	—	100kN/m ² を超える	1.00	10.80 ~ 17.48	125.47	3mを超える	— ~ —	—	—
	それ以外	1.00	1.66 ~ 9.45	100.00	それ以外	0.00 ~ 9.45	2.26	11.41	それ以外	1.00	5.00 ~ 10.80	100.00	それ以外	5.00 ~ 17.48	2.26	11.41
9	100kN/m ² を超える	1.00	0.00 ~ 1.75	126.80	3mを超える	— ~ —	—	—	100kN/m ² を超える	1.00	10.95 ~ 18.55	126.80	3mを超える	— ~ —	—	—
	それ以外	1.00	1.75 ~ 9.53	100.00	それ以外	0.00 ~ 9.53	2.23	11.29	それ以外	1.00	5.00 ~ 10.95	100.00	それ以外	5.00 ~ 18.55	2.23	11.29
10	100kN/m ² を超える	1.00	0.00 ~ 1.57	123.93	3mを超える	— ~ —	—	—	100kN/m ² を超える	1.00	11.45 ~ 19.12	123.93	3mを超える	— ~ —	—	—
	それ以外	1.00	1.57 ~ 9.35	100.00	それ以外	0.00 ~ 9.35	2.18	11.00	それ以外	1.00	5.00 ~ 11.45	100.00	それ以外	5.00 ~ 19.12	2.18	11.00
11	100kN/m ² を超える	1.00	0.00 ~ 1.79	127.49	3mを超える	— ~ —	—	—	100kN/m ² を超える	1.00	11.03 ~ 19.19	127.49	3mを超える	— ~ —	—	—
	それ以外	1.00	1.79 ~ 9.57	100.00	それ以外	0.00 ~ 9.57	2.22	11.23	それ以外	1.00	5.00 ~ 11.03	100.00	それ以外	5.00 ~ 19.19	2.22	11.23
12	100kN/m ² を超える	1.00	0.00 ~ 1.67	125.54	3mを超える	— ~ —	—	—	100kN/m ² を超える	1.00	11.53 ~ 20.27	125.54	3mを超える	— ~ —	—	—
	それ以外	1.00	1.67 ~ 9.45	100.00	それ以外	0.00 ~ 9.45	2.47	12.50	それ以外	1.00	5.00 ~ 11.53	100.00	それ以外	5.00 ~ 20.27	2.47	12.50
13	100kN/m ² を超える	1.00	0.00 ~ 1.94	130.00	3mを超える	— ~ —	—	—	100kN/m ² を超える	1.00	10.98 ~ 20.19	130.00	3mを超える	— ~ —	—	—
	それ以外	1.00	1.94 ~ 9.73	100.00	それ以外	0.00 ~ 9.73	2.54	12.84	それ以外	1.00	5.00 ~ 10.98	100.00	それ以外	5.00 ~ 20.19	2.54	12.84
14	100kN/m ² を超える	1.00	0.00 ~ 2.33	136.38	3mを超える	— ~ —	—	—	100kN/m ² を超える	1.00	10.53 ~ 20.32	136.38	3mを超える	— ~ —	—	—
	それ以外	1.00	2.33 ~ 10.12	100.00	それ以外	0.00 ~ 10.12	2.69	13.60	それ以外	1.00	5.00 ~ 10.53	100.00	それ以外	5.00 ~ 20.32	2.69	13.60
15	100kN/m ² を超える	1.00	0.00 ~ 2.36	136.87	3mを超える	— ~ —	—	—	100kN/m ² を超える	1.00	10.84 ~ 23.26	136.87	3mを超える	— ~ —	—	—
	それ以外	1.00	2.36 ~ 10.15	100.00	それ以外	0.00 ~ 10.15	2.57	12.97	それ以外	1.00	5.00 ~ 10.84	100.00	それ以外	5.00 ~ 23.26	2.57	12.97

急傾斜地の崩壊区域調書

様式3-2 建築物に作用すると想定される衝撃に関する事項(2/2)

調査年度 令和5年度

急傾斜地の位置		箇所番号		182AN0392		箇所名		宮田		所在地		一関市千厩町千厩字宮田				
横断 測線 番号	急傾斜地の下端に隣接する土地								急傾斜地内							
	土石等の移動の高さと力の大きさ				土石等の堆積高さとの大きさ				土石等の移動の高さと力の大きさ				土石等の堆積高さとの大きさ			
	区分	高さ (m)	下端からの距離 (m)	力の大きさ (kN/m ²)	区分	下端からの水平 距離(m)	高さ (m)	力の大きさ (kN/m ²)	区分	高さ (m)	上端からの比高 (m)	力の大きさ (kN/m ²)	区分	上端からの比高 (m)	高さ (m)	力の大きさ (kN/m ²)
16	100kN/m ² を超える	1.00	0.00 ~ 1.70	126.10	3mを超える	— ~ —	—	—	100kN/m ² を超える	1.00	10.91 ~ 18.10	126.10	3mを超える	— ~ —	—	—
	それ以外	1.00	1.70 ~ 9.49	100.00	それ以外	0.00 ~ 9.49	2.24	11.32	それ以外	1.00	5.00 ~ 10.91	100.00	それ以外	5.00 ~ 18.10	2.24	11.32
17	100kN/m ² を超える	—	— ~ —	—	3mを超える	— ~ —	—	—	100kN/m ² を超える	—	— ~ —	—	3mを超える	— ~ —	—	—
	それ以外	1.00	0.00 ~ 6.35	79.87	それ以外	0.00 ~ 0.00	1.62	8.21	それ以外	1.00	5.00 ~ 7.80	79.87	それ以外	5.00 ~ 7.80	1.62	8.21
18	100kN/m ² を超える	—	— ~ —	—	3mを超える	— ~ —	—	—	100kN/m ² を超える	—	— ~ —	—	3mを超える	— ~ —	—	—
	それ以外	1.00	0.00 ~ 4.69	58.45	それ以外	0.00 ~ 4.69	1.83	9.25	それ以外	1.00	5.00 ~ 5.00	58.45	それ以外	5.00 ~ 5.00	1.83	9.25
19	100kN/m ² を超える	—	— ~ —	—	3mを超える	— ~ —	—	—	100kN/m ² を超える	—	— ~ —	—	3mを超える	— ~ —	—	—
	それ以外	1.00	0.00 ~ 6.06	76.02	それ以外	0.00 ~ 0.00	1.59	8.01	それ以外	1.00	5.00 ~ 7.50	76.02	それ以外	5.00 ~ 7.50	1.59	8.01
	100kN/m ² を超える		~		3mを超える	~			100kN/m ² を超える		~		3mを超える	~		
	それ以外		~		それ以外	~			それ以外		~		それ以外	~		
	100kN/m ² を超える		~		3mを超える	~			100kN/m ² を超える		~		3mを超える	~		
	それ以外		~		それ以外	~			それ以外		~		それ以外	~		
	100kN/m ² を超える		~		3mを超える	~			100kN/m ² を超える		~		3mを超える	~		
	それ以外		~		それ以外	~			それ以外		~		それ以外	~		
	100kN/m ² を超える		~		3mを超える	~			100kN/m ² を超える		~		3mを超える	~		
	それ以外		~		それ以外	~			それ以外		~		それ以外	~		
	100kN/m ² を超える		~		3mを超える	~			100kN/m ² を超える		~		3mを超える	~		
	それ以外		~		それ以外	~			それ以外		~		それ以外	~		
	100kN/m ² を超える		~		3mを超える	~			100kN/m ² を超える		~		3mを超える	~		
	それ以外		~		それ以外	~			それ以外		~		それ以外	~		
	100kN/m ² を超える		~		3mを超える	~			100kN/m ² を超える		~		3mを超える	~		
	それ以外		~		それ以外	~			それ以外		~		それ以外	~		