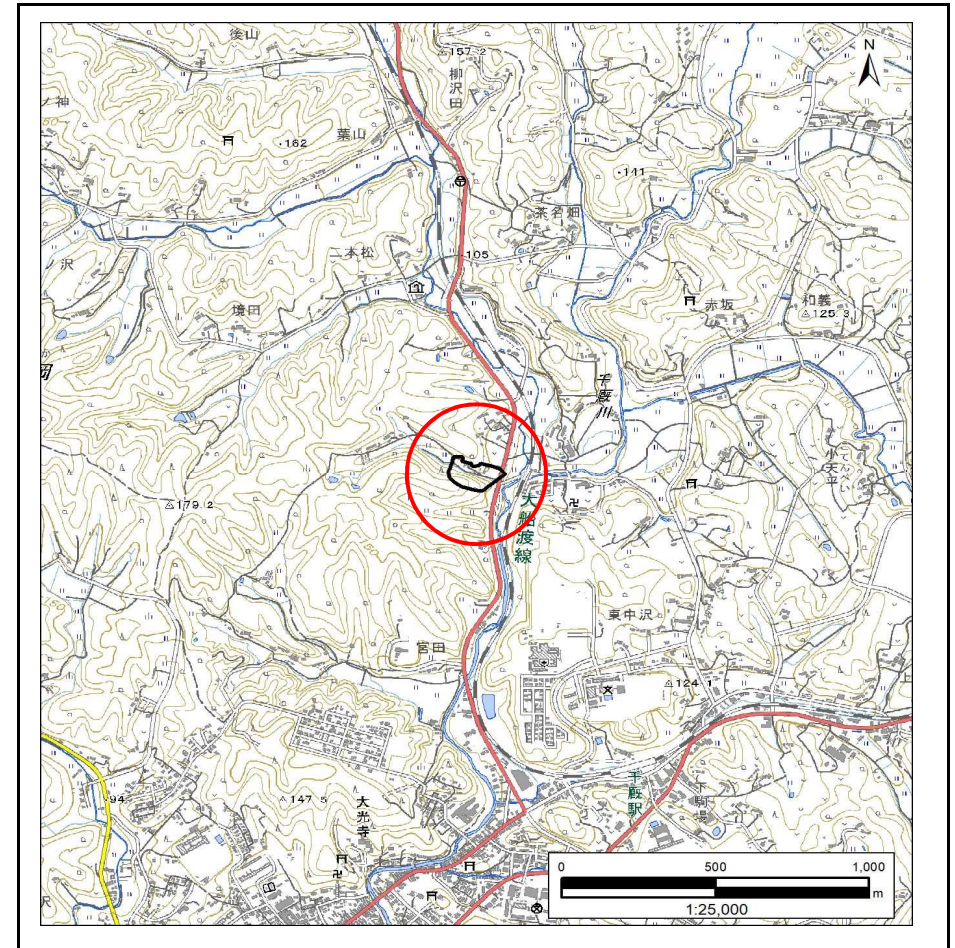


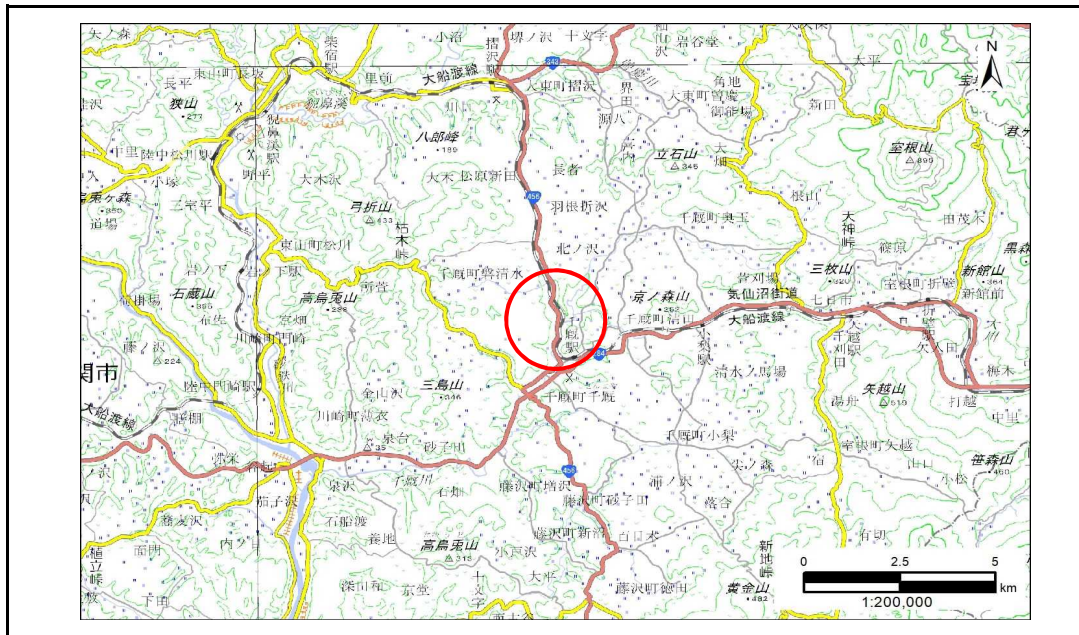
# 土砂災害防止に関する基礎調査(急傾斜地の崩壊)

表紙 概況、位置図

自然現象の種類	急傾斜地の崩壊
箇所番号	182AN0123-1
箇所名	西中沢C
所在地	一関市千厩町千厩字西中沢
調査機関	岩手県南広域振興局土木部 一関土木センター



位置図(S=1:25,000)



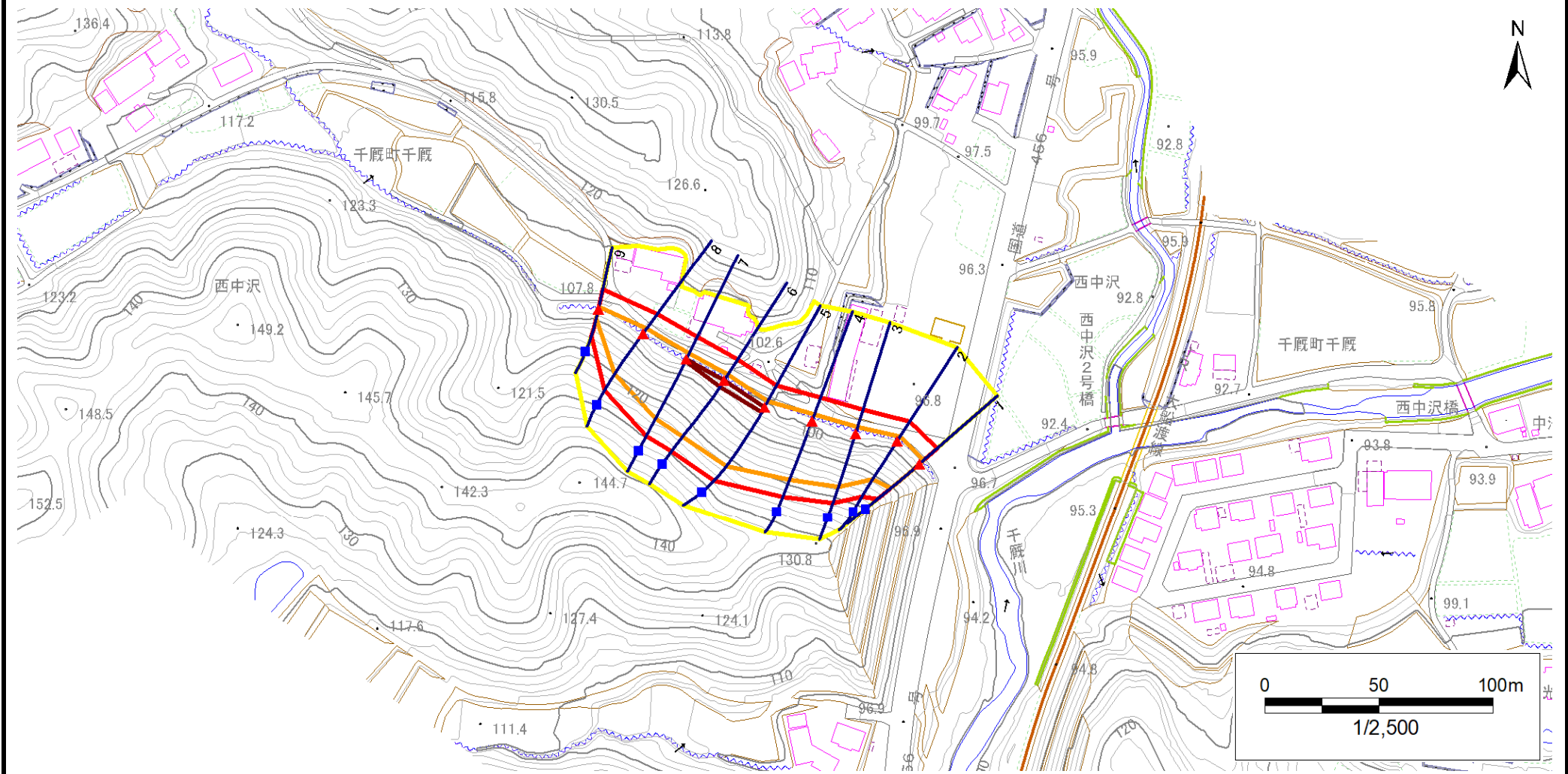
概況図(S=1:200,000)

# 急傾斜地の崩壊区域調書

様式3-1 危害のおそれのある土地、著しい危害のおそれのある土地の設定図

調査年度 令和5年度

急傾斜地の位置 箇所番号 182AN0123-1 箇所名 西中沢C 所在地 一関市千厩町千厩字西中沢



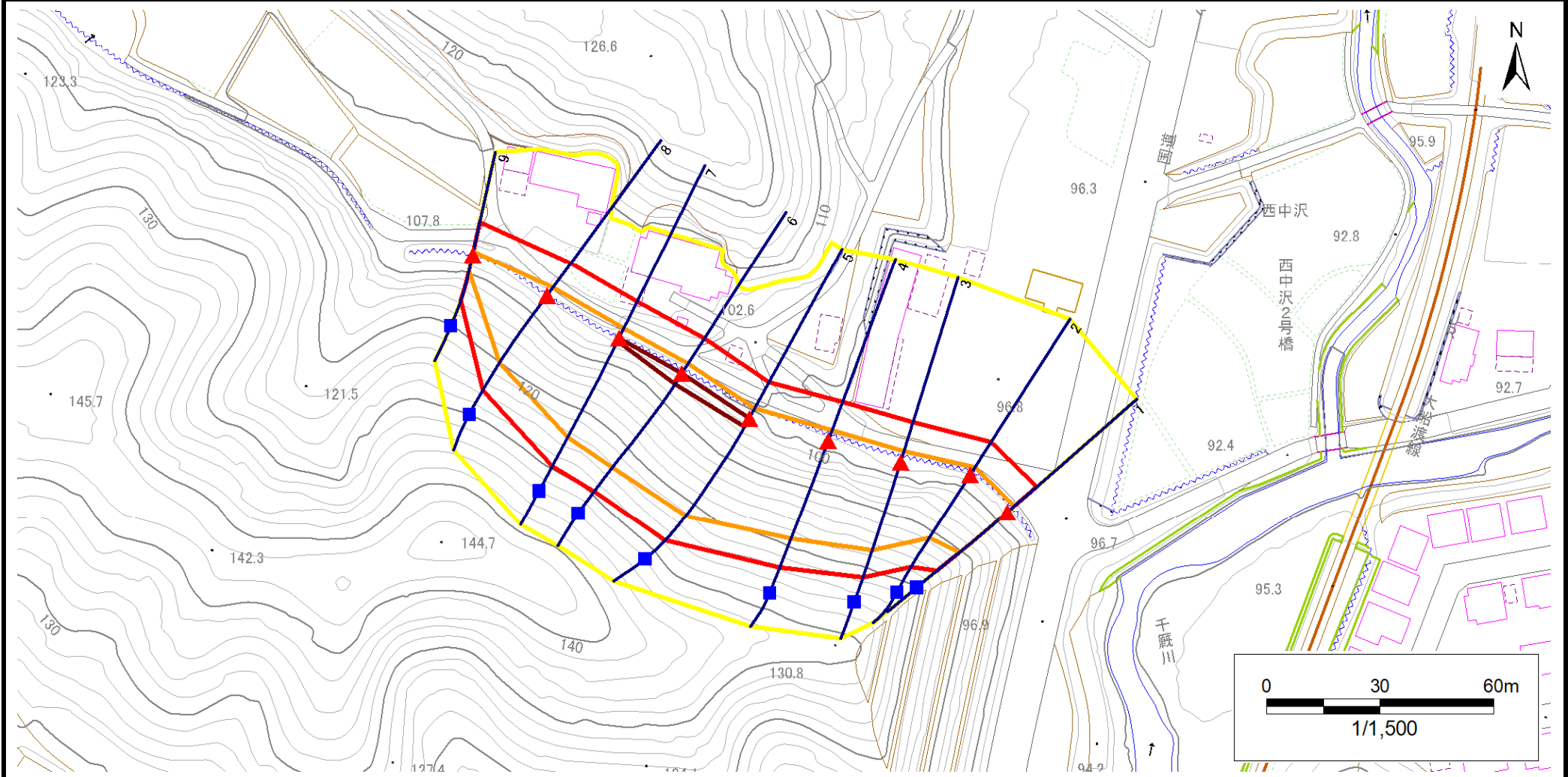
凡例	■ 上端	— 横断測線	■ 危害のおそれのある土地の区域	■ 土石等の移動による力が100kN/m <sup>2</sup> を超える範囲
	▲ 下端		■ 著しい危害のおそれのある土地の区域	■ 土石等の堆積高が3mを超える範囲

# 急傾斜地の崩壊区域調書

様式3-1 危害のおそれのある土地、著しい危害のおそれのある土地の設定図

調査年度 令和5年度

急傾斜地の位置 箇所番号 182AN0123-1 箇所名 西中沢C 所在地 一関市千厩町千厩字西中沢



凡例	■ 上端	— 横断測線	▭ 危害のおそれのある土地の区域	▭ 土石等の移動による力が100kN/m <sup>2</sup> を超える範囲
	▲ 下端		▭ 著しい危害のおそれのある土地の区域	▭ 土石等の堆積高が3mを超える範囲

## 急傾斜地の崩壊区域調書

様式3-2 建築物に作用すると想定される衝撃に関する事項(1/1)

調査年度 令和5年度

急傾斜地の位置		箇所番号			箇所名				所在地		一関市千厩町千厩字西中沢					
急傾斜地の位置		箇所番号			箇所名				所在地		一関市千厩町千厩字西中沢					
横断 測線 番号	急傾斜地の下端に隣接する土地								急傾斜地内							
	土石等の移動の高さと力の大きさ				土石等の堆積高さとの大きさ				土石等の移動の高さと力の大きさ				土石等の堆積高さとの大きさ			
	区分	高さ (m)	下端からの距離 (m)	力の大きさ (kN/m <sup>2</sup> )	区分	下端からの水平 距離(m)	高さ (m)	力の大きさ (kN/m <sup>2</sup> )	区分	高さ (m)	上端からの比高 (m)	力の大きさ (kN/m <sup>2</sup> )	区分	上端からの比高 (m)	高さ (m)	力の大きさ (kN/m <sup>2</sup> )
1	100kN/m <sup>2</sup> を超える	1.00	0.00 ~ 2.53	139.66	3mを超える	— ~ —	—	—	100kN/m <sup>2</sup> を超える	1.00	10.58 ~ 22.53	139.66	3mを超える	— ~ —	—	—
	それ以外	1.00	2.53 ~ 10.31	100.00	それ以外	0.00 ~ 10.31	2.65	13.39	それ以外	1.00	5.00 ~ 10.58	100.00	それ以外	5.00 ~ 22.53	2.65	13.39
2	100kN/m <sup>2</sup> を超える	1.00	0.00 ~ 2.33	136.42	3mを超える	— ~ —	—	—	100kN/m <sup>2</sup> を超える	1.00	10.97 ~ 23.98	136.42	3mを超える	— ~ —	—	—
	それ以外	1.00	2.33 ~ 10.12	100.00	それ以外	0.00 ~ 10.12	2.54	12.85	それ以外	1.00	5.00 ~ 10.97	100.00	それ以外	5.00 ~ 23.98	2.54	12.85
3	100kN/m <sup>2</sup> を超える	1.00	0.00 ~ 3.07	148.87	3mを超える	0.00 ~ 0.02	3.01	15.21	100kN/m <sup>2</sup> を超える	1.00	10.55 ~ 28.44	148.87	3mを超える	25.00 ~ 28.44	3.01	15.21
	それ以外	1.00	3.07 ~ 10.85	100.00	それ以外	0.02 ~ 10.85	3.00	15.16	それ以外	1.00	5.00 ~ 10.55	100.00	それ以外	5.00 ~ 25.00	3.00	15.16
4	100kN/m <sup>2</sup> を超える	1.00	0.00 ~ 2.95	146.80	3mを超える	— ~ —	—	—	100kN/m <sup>2</sup> を超える	1.00	10.68 ~ 29.75	146.80	3mを超える	— ~ —	—	—
	それ以外	1.00	2.95 ~ 10.73	100.00	それ以外	0.00 ~ 10.73	2.94	14.84	それ以外	1.00	5.00 ~ 10.68	100.00	それ以外	5.00 ~ 29.75	2.94	14.84
5	100kN/m <sup>2</sup> を超える	1.00	0.00 ~ 2.95	146.74	3mを超える	0.00 ~ 0.03	3.01	15.22	100kN/m <sup>2</sup> を超える	1.00	10.77 ~ 31.70	146.74	3mを超える	30.00 ~ 31.70	3.01	15.22
	それ以外	1.00	2.95 ~ 10.73	100.00	それ以外	0.03 ~ 10.73	3.00	15.16	それ以外	1.00	5.00 ~ 10.77	100.00	それ以外	5.00 ~ 30.00	3.00	15.16
6	100kN/m <sup>2</sup> を超える	1.00	0.00 ~ 3.11	149.51	3mを超える	0.00 ~ 0.11	3.05	15.44	100kN/m <sup>2</sup> を超える	1.00	10.64 ~ 32.29	149.51	3mを超える	30.00 ~ 32.29	3.05	15.44
	それ以外	1.00	3.11 ~ 10.89	100.00	それ以外	0.11 ~ 10.89	3.00	15.16	それ以外	1.00	5.00 ~ 10.64	100.00	それ以外	5.00 ~ 30.00	3.00	15.16
7	100kN/m <sup>2</sup> を超える	1.00	0.00 ~ 2.86	145.29	3mを超える	0.00 ~ 0.00	3.00	15.17	100kN/m <sup>2</sup> を超える	1.00	10.81 ~ 30.58	145.29	3mを超える	30.00 ~ 30.58	3.00	15.17
	それ以外	1.00	2.86 ~ 10.65	100.00	それ以外	0.00 ~ 10.65	3.00	15.16	それ以外	1.00	5.00 ~ 10.81	100.00	それ以外	5.00 ~ 30.00	3.00	15.16
8	100kN/m <sup>2</sup> を超える	1.00	0.00 ~ 2.61	141.09	3mを超える	— ~ —	—	—	100kN/m <sup>2</sup> を超える	1.00	10.76 ~ 25.57	141.09	3mを超える	— ~ —	—	—
	それ以外	1.00	2.61 ~ 10.40	100.00	それ以外	0.00 ~ 10.40	2.91	14.71	それ以外	1.00	5.00 ~ 10.76	100.00	それ以外	5.00 ~ 25.57	2.91	14.71
9	100kN/m <sup>2</sup> を超える	1.00	0.00 ~ 0.92	113.84	3mを超える	— ~ —	—	—	100kN/m <sup>2</sup> を超える	1.00	10.66 ~ 13.60	113.84	3mを超える	— ~ —	—	—
	それ以外	1.00	0.92 ~ 8.71	100.00	それ以外	0.00 ~ 8.71	2.11	10.67	それ以外	1.00	5.00 ~ 10.66	100.00	それ以外	5.00 ~ 13.60	2.11	10.67
	100kN/m <sup>2</sup> を超える		~		3mを超える	~			100kN/m <sup>2</sup> を超える		~		3mを超える	~		
	それ以外		~		それ以外	~			それ以外		~		それ以外	~		
	100kN/m <sup>2</sup> を超える		~		3mを超える	~			100kN/m <sup>2</sup> を超える		~		3mを超える	~		
	それ以外		~		それ以外	~			それ以外		~		それ以外	~		
	100kN/m <sup>2</sup> を超える		~		3mを超える	~			100kN/m <sup>2</sup> を超える		~		3mを超える	~		
	それ以外		~		それ以外	~			それ以外		~		それ以外	~		
	100kN/m <sup>2</sup> を超える		~		3mを超える	~			100kN/m <sup>2</sup> を超える		~		3mを超える	~		
	それ以外		~		それ以外	~			それ以外		~		それ以外	~		
	100kN/m <sup>2</sup> を超える		~		3mを超える	~			100kN/m <sup>2</sup> を超える		~		3mを超える	~		
	それ以外		~		それ以外	~			それ以外		~		それ以外	~		