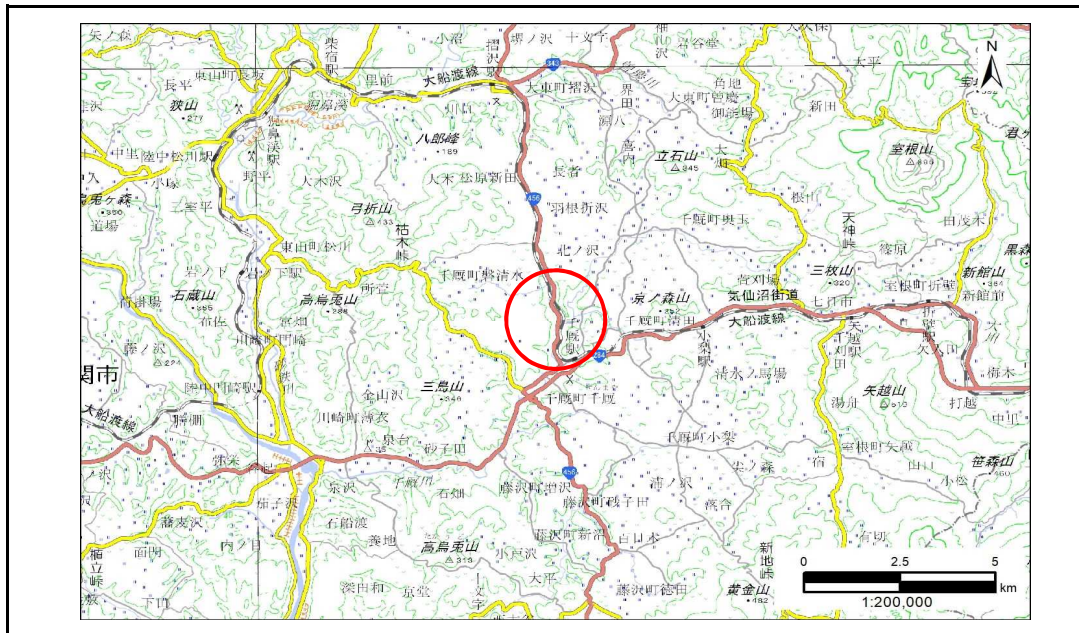


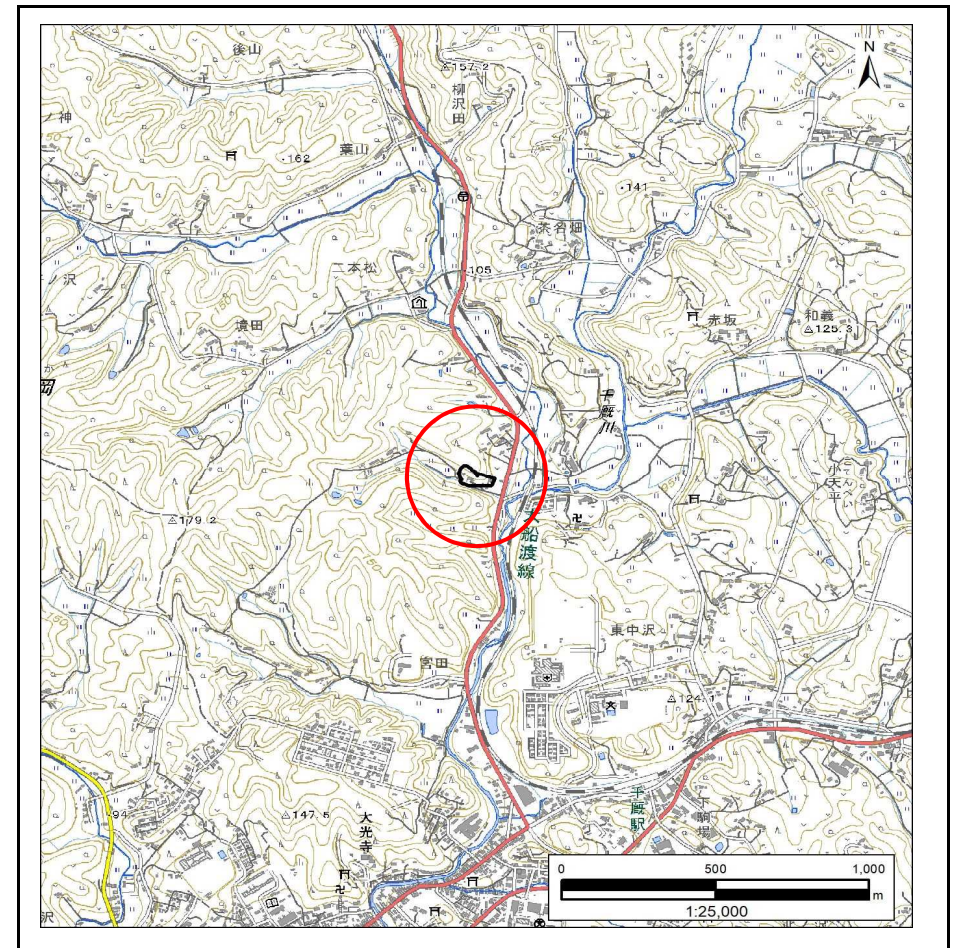
# 土砂災害防止に関する基礎調査(急傾斜地の崩壊)

表紙 概況、位置図

自然現象の種類	急傾斜地の崩壊
箇所番号	182AN0116
箇所名	西中沢A
所在地	一関市千厩町千厩字西中沢
調査機関	岩手県南広域振興局土木部 一関土木センター



概況図(S=1:200,000)



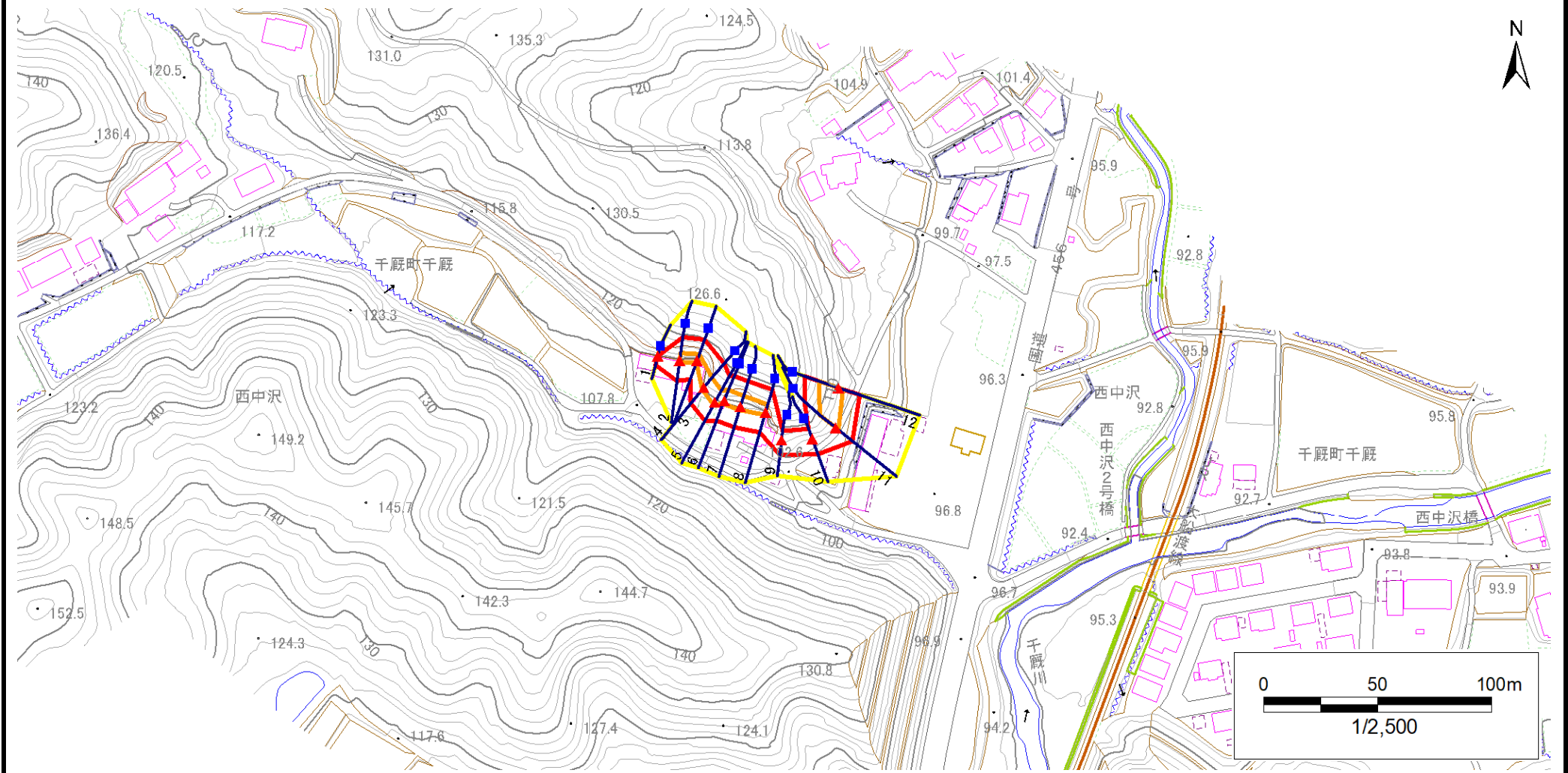
位置図(S=1:25,000)

# 急傾斜地の崩壊区域調書

様式3-1 危害のおそれのある土地、著しい危害のおそれのある土地の設定図

調査年度 令和5年度

急傾斜地の位置 箇所番号 182AN0116 箇所名 西中沢A 所在地 一関市千厩町千厩字西中沢



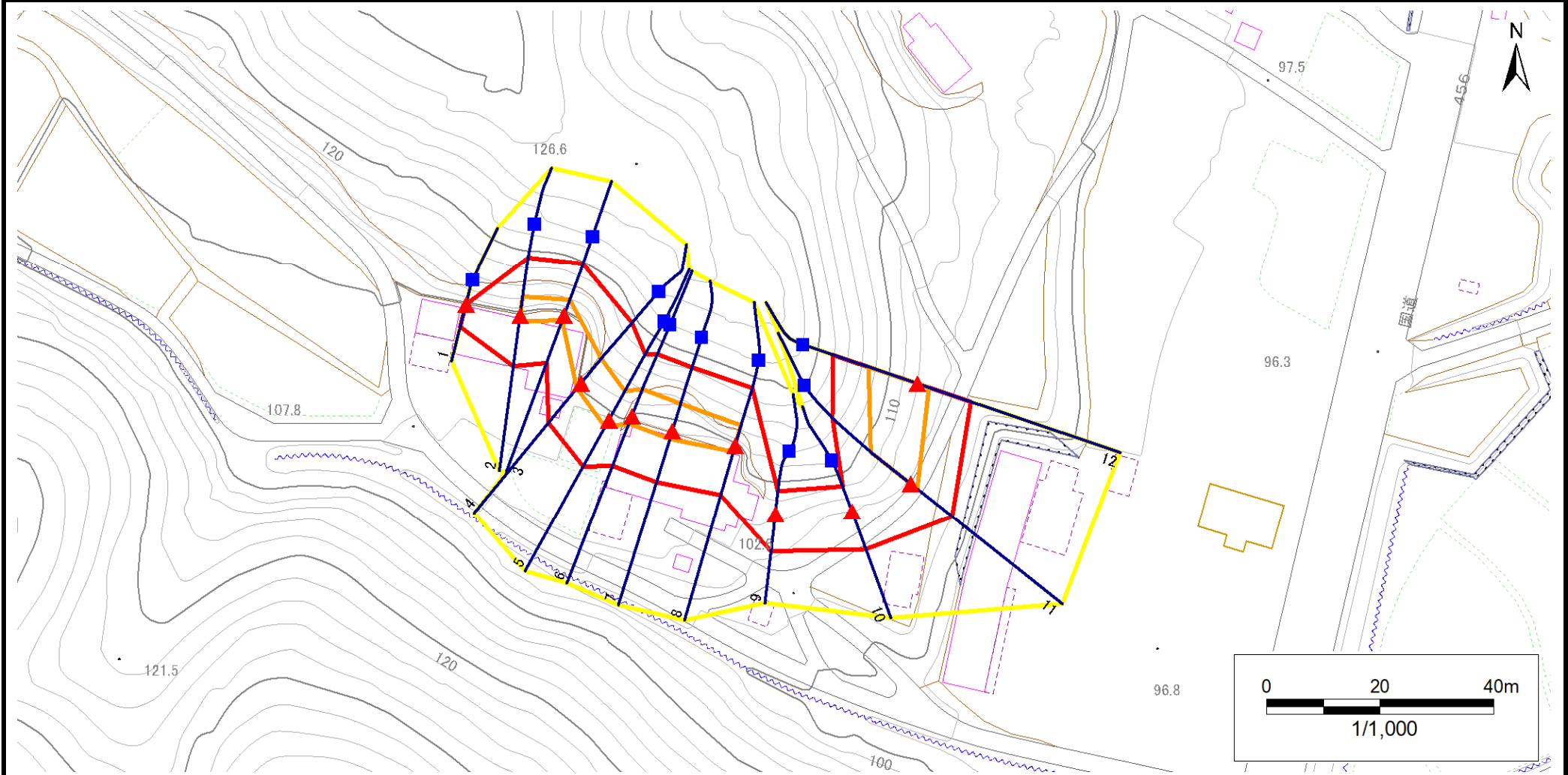
凡例	<span style="color: blue;">■</span> 上端	<span style="color: blue;">—</span> 横断測線	<span style="border: 2px solid yellow; padding: 2px;"> </span> 危害のおそれのある土地の区域	<span style="border: 2px solid orange; padding: 2px;"> </span> 土石等の移動による力が100kN/m <sup>2</sup> を超える範囲
	<span style="color: red;">▲</span> 下端		<span style="border: 2px solid red; padding: 2px;"> </span> 著しい危害のおそれのある土地の区域	<span style="border: 2px solid brown; padding: 2px;"> </span> 土石等の堆積高が3mを超える範囲

# 急傾斜地の崩壊区域調書

様式3-1 危害のおそれのある土地、著しい危害のおそれのある土地の設定図

調査年度 令和5年度

急傾斜地の位置 箇所番号 182AN0116 箇所名 西中沢A 所在地 一関市千厩町千厩字西中沢



凡例	■ 上端	— 横断測線	▭ 危害のおそれのある土地の区域	▭ 土石等の移動による力が $100\text{kN/m}^2$ を超える範囲
	▲ 下端		▭ 著しい危害のおそれのある土地の区域	▭ 土石等の堆積高が $3\text{m}$ を超える範囲

# 急傾斜地の崩壊区域調書

様式3-2 建築物に作用すると想定される衝撃に関する事項(1/1)

調査年度 令和5年度

急傾斜地の位置		箇所番号			箇所名				所在地		一関市千厩町千厩字西中沢					
		182AN0116			西中沢A											
横断 測線 番号	急傾斜地の下端に隣接する土地								急傾斜地内							
	土石等の移動の高さと力の大きさ				土石等の堆積高さとの大きさ				土石等の移動の高さと力の大きさ				土石等の堆積高さとの大きさ			
	区分	高さ (m)	下端からの距離 (m)	力の大きさ (kN/m <sup>2</sup> )	区分	下端からの水平 距離(m)	高さ (m)	力の大きさ (kN/m <sup>2</sup> )	区分	高さ (m)	上端からの比高 (m)	力の大きさ (kN/m <sup>2</sup> )	区分	上端からの比高 (m)	高さ (m)	力の大きさ (kN/m <sup>2</sup> )
1	100kN/m <sup>2</sup> を超える	—	— ~ —	—	3mを超える	— ~ —	—	—	100kN/m <sup>2</sup> を超える	—	— ~ —	—	3mを超える	— ~ —	—	—
	それ以外	1.00	0.00 ~ 3.97	49.79	それ以外	0.00 ~ 3.97	2.08	10.53	それ以外	1.00	5.00 ~ 5.00	49.79	それ以外	5.00 ~ 5.00	2.08	10.53
2	100kN/m <sup>2</sup> を超える	1.00	0.00 ~ 0.94	114.15	3mを超える	— ~ —	—	—	100kN/m <sup>2</sup> を超える	1.00	10.62 ~ 13.40	114.15	3mを超える	— ~ —	—	—
	それ以外	1.00	0.94 ~ 8.73	100.00	それ以外	0.00 ~ 8.73	2.26	11.41	それ以外	1.00	5.00 ~ 10.62	100.00	それ以外	5.00 ~ 13.40	2.26	11.41
3	100kN/m <sup>2</sup> を超える	1.00	0.00 ~ 0.90	113.51	3mを超える	— ~ —	—	—	100kN/m <sup>2</sup> を超える	1.00	11.45 ~ 14.26	113.51	3mを超える	— ~ —	—	—
	それ以外	1.00	0.90 ~ 8.69	100.00	それ以外	0.00 ~ 8.69	2.41	12.20	それ以外	1.00	5.00 ~ 11.45	100.00	それ以外	5.00 ~ 14.26	2.41	12.20
4	100kN/m <sup>2</sup> を超える	1.00	0.00 ~ 1.14	117.18	3mを超える	— ~ —	—	—	100kN/m <sup>2</sup> を超える	1.00	10.72 ~ 14.60	117.18	3mを超える	— ~ —	—	—
	それ以外	1.00	1.14 ~ 8.92	100.00	それ以外	0.00 ~ 8.92	2.10	10.60	それ以外	1.00	5.00 ~ 10.72	100.00	それ以外	5.00 ~ 14.60	2.10	10.60
5	100kN/m <sup>2</sup> を超える	1.00	0.00 ~ 1.34	120.39	3mを超える	— ~ —	—	—	100kN/m <sup>2</sup> を超える	1.00	10.53 ~ 14.92	120.39	3mを超える	— ~ —	—	—
	それ以外	1.00	1.34 ~ 9.13	100.00	それ以外	0.00 ~ 9.13	2.18	10.99	それ以外	1.00	5.00 ~ 10.53	100.00	それ以外	5.00 ~ 14.92	2.18	10.99
6	100kN/m <sup>2</sup> を超える	1.00	0.00 ~ 1.39	121.14	3mを超える	— ~ —	—	—	100kN/m <sup>2</sup> を超える	1.00	10.93 ~ 15.44	121.14	3mを超える	— ~ —	—	—
	それ以外	1.00	1.39 ~ 9.18	100.00	それ以外	0.00 ~ 9.18	2.54	12.82	それ以外	1.00	5.00 ~ 10.93	100.00	それ以外	5.00 ~ 15.44	2.54	12.82
7	100kN/m <sup>2</sup> を超える	1.00	0.00 ~ 1.40	121.22	3mを超える	— ~ —	—	—	100kN/m <sup>2</sup> を超える	1.00	11.08 ~ 15.67	121.22	3mを超える	— ~ —	—	—
	それ以外	1.00	1.40 ~ 9.18	100.00	それ以外	0.00 ~ 9.18	2.57	12.96	それ以外	1.00	5.00 ~ 11.08	100.00	それ以外	5.00 ~ 15.67	2.57	12.96
8	100kN/m <sup>2</sup> を超える	1.00	0.00 ~ 1.10	116.55	3mを超える	— ~ —	—	—	100kN/m <sup>2</sup> を超える	1.00	11.91 ~ 15.64	116.55	3mを超える	— ~ —	—	—
	それ以外	1.00	1.10 ~ 8.88	100.00	それ以外	0.00 ~ 8.88	2.68	13.54	それ以外	1.00	5.00 ~ 11.91	100.00	それ以外	5.00 ~ 15.64	2.68	13.54
9	100kN/m <sup>2</sup> を超える	—	— ~ —	—	3mを超える	— ~ —	—	—	100kN/m <sup>2</sup> を超える	—	— ~ —	—	3mを超える	— ~ —	—	—
	それ以外	1.00	0.00 ~ 6.44	81.09	それ以外	0.00 ~ 0.00	1.68	8.51	それ以外	1.00	5.00 ~ 7.70	81.09	それ以外	5.00 ~ 7.70	1.68	8.51
10	100kN/m <sup>2</sup> を超える	—	— ~ —	—	3mを超える	— ~ —	—	—	100kN/m <sup>2</sup> を超える	—	— ~ —	—	3mを超える	— ~ —	—	—
	それ以外	1.00	0.00 ~ 6.95	88.05	それ以外	0.00 ~ 6.95	2.00	10.10	それ以外	1.00	5.00 ~ 9.76	88.05	それ以外	5.00 ~ 9.76	2.00	10.10
11	100kN/m <sup>2</sup> を超える	1.00	0.00 ~ 1.48	122.55	3mを超える	— ~ —	—	—	100kN/m <sup>2</sup> を超える	1.00	10.95 ~ 16.91	122.55	3mを超える	— ~ —	—	—
	それ以外	1.00	1.48 ~ 9.27	100.00	それ以外	0.00 ~ 9.27	2.23	11.28	それ以外	1.00	5.00 ~ 10.95	100.00	それ以外	5.00 ~ 16.91	2.23	11.28
12	100kN/m <sup>2</sup> を超える	1.00	0.00 ~ 2.13	133.01	3mを超える	— ~ —	—	—	100kN/m <sup>2</sup> を超える	1.00	10.83 ~ 18.82	133.01	3mを超える	— ~ —	—	—
	それ以外	1.00	2.13 ~ 9.91	100.00	それ以外	0.00 ~ 9.91	2.51	12.70	それ以外	1.00	5.00 ~ 10.83	100.00	それ以外	5.00 ~ 18.82	2.51	12.70
	100kN/m <sup>2</sup> を超える		~		3mを超える	~			100kN/m <sup>2</sup> を超える		~		3mを超える	~		
	それ以外		~		それ以外	~			それ以外		~		それ以外	~		
	100kN/m <sup>2</sup> を超える		~		3mを超える	~			100kN/m <sup>2</sup> を超える		~		3mを超える	~		
	それ以外		~		それ以外	~			それ以外		~		それ以外	~		
	100kN/m <sup>2</sup> を超える		~		3mを超える	~			100kN/m <sup>2</sup> を超える		~		3mを超える	~		
	それ以外		~		それ以外	~			それ以外		~		それ以外	~		