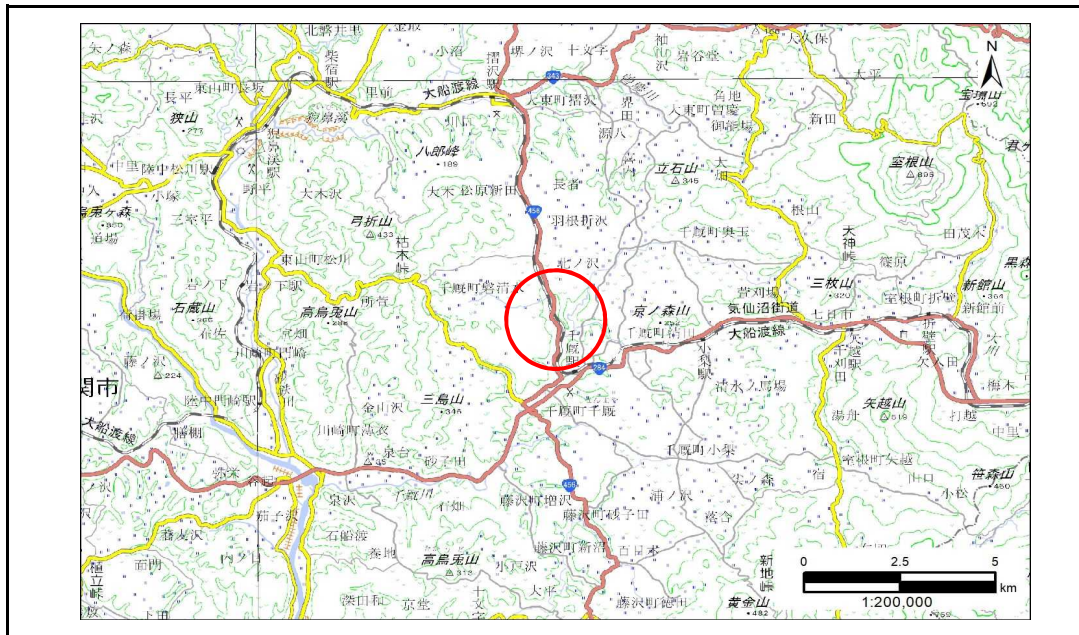


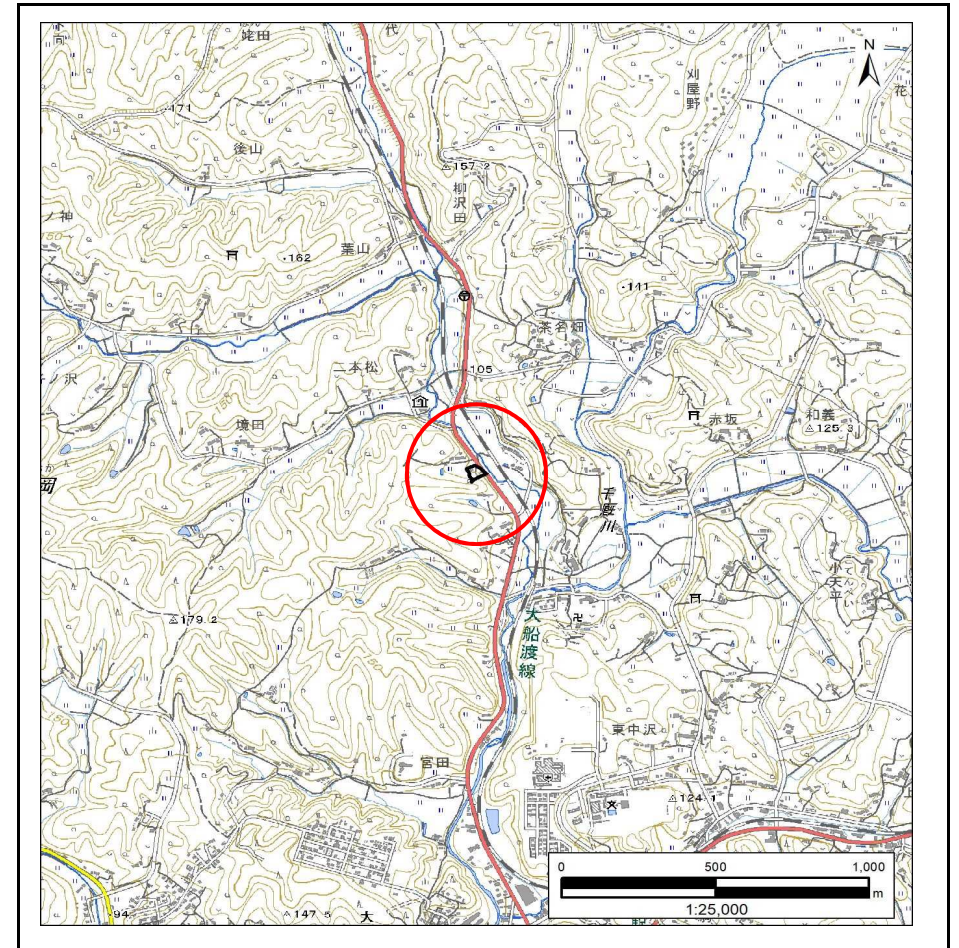
土砂災害防止に関する基礎調査(急傾斜地の崩壊)

表紙 概況、位置図

自然現象の種類	急傾斜地の崩壊
箇所番号	182AN0111
箇所名	西中沢
所在地	一関市千厩町千厩字西中沢
調査機関	岩手県南広域振興局土木部 一関土木センター



概況図(S=1:200,000)



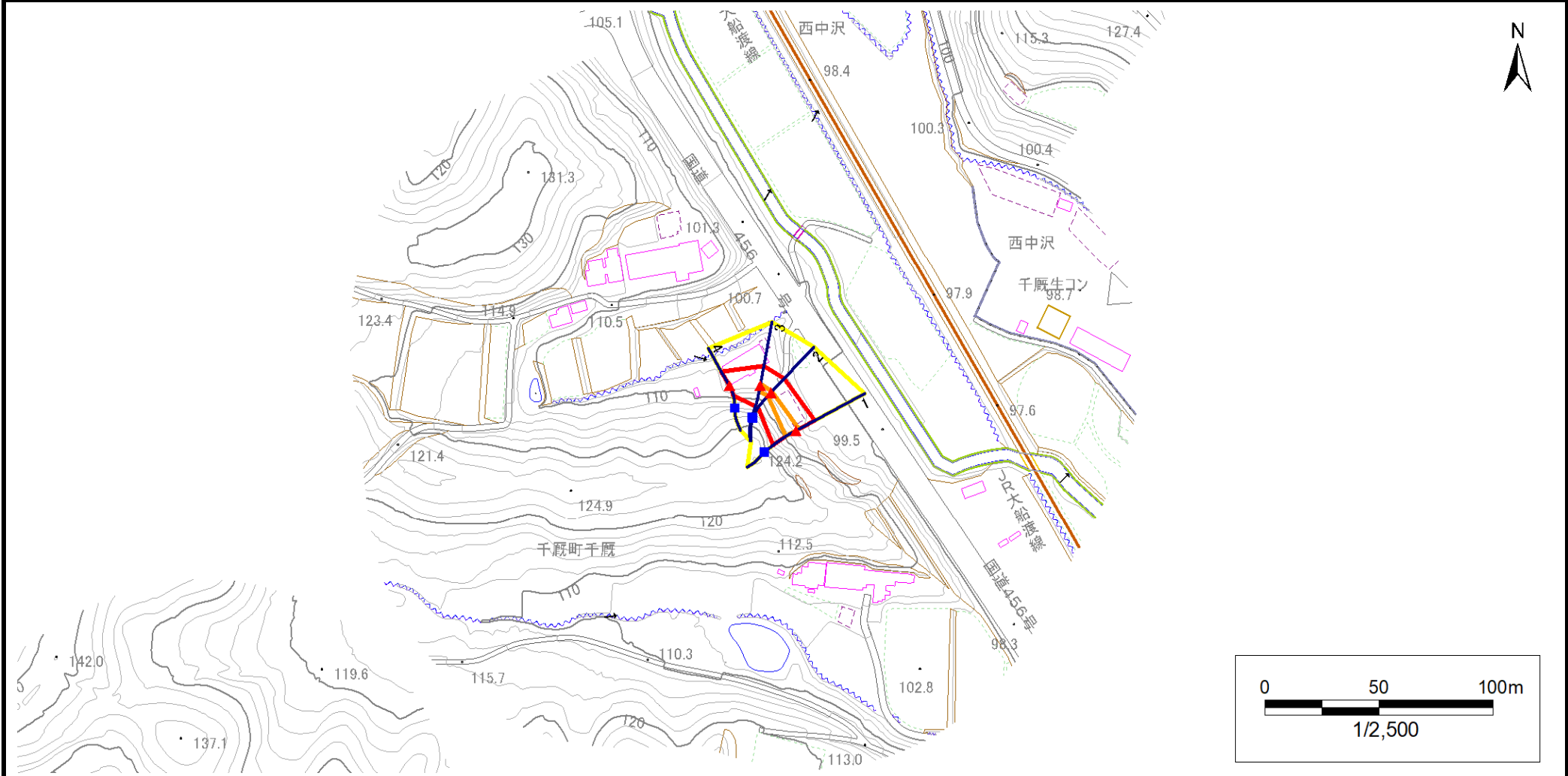
位置図(S=1:25,000)

急傾斜地の崩壊区域調書

様式3-1 危害のおそれのある土地、著しい危害のおそれのある土地の設定図

調査年度 令和5年度

急傾斜地の位置 箇所番号 182AN0111 箇所名 西中沢 所在地 一関市千厩町千厩字西中沢



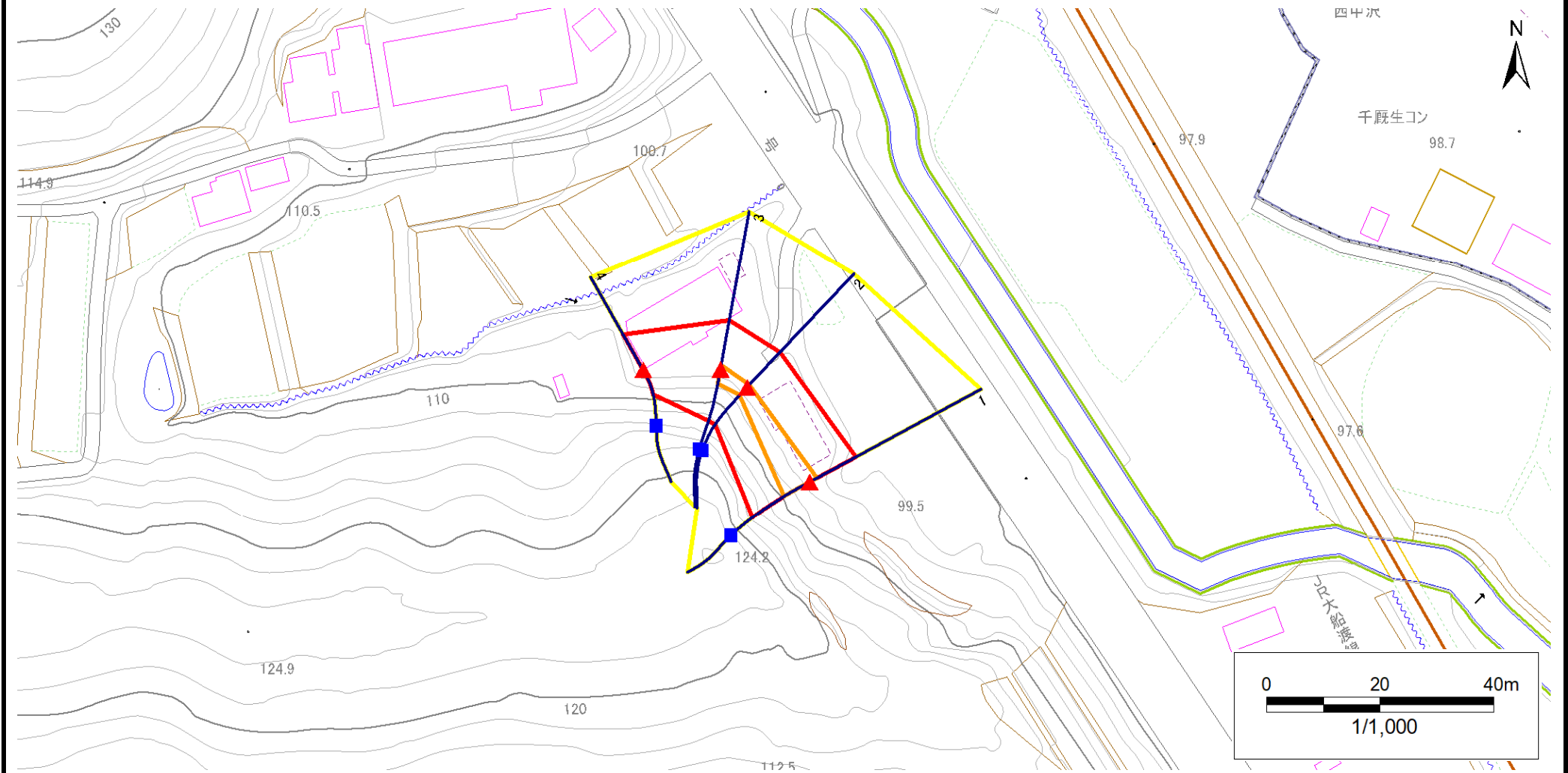
凡例	上端	横断測線	危害のおそれのある土地の区域	土石等の移動による力が100kN/m ² を超える範囲
	下端		著しい危害のおそれのある土地の区域	土石等の堆積高が3mを超える範囲

急傾斜地の崩壊区域調査

様式3-1 危害のおそれのある土地、著しい危害のおそれのある土地の設定図

調査年度 令和5年度

急傾斜地の位置 箇所番号 182AN0111 箇所名 西中沢 所在地 一関市千厩町千厩字西中沢



凡例	■ 上端	— 横断測線	▭ 危害のおそれのある土地の区域	▭ 土石等の移動による力が100kN/m ² を超える範囲
	▲ 下端		▭ 著しい危害のおそれのある土地の区域	▭ 土石等の堆積高が3mを超える範囲

急傾斜地の崩壊区域調書

様式3-2 建築物に作用すると想定される衝撃に関する事項(1/1)

調査年度 令和5年度

急傾斜地の位置		箇所番号			箇所名				所在地							
		182AN0111			西中沢				一関市千厩町千厩字西中沢							
横断 測線 番号	急傾斜地の下端に隣接する土地									急傾斜地内						
	土石等の移動の高さと力の大きさ				土石等の堆積高さとの大きさ					土石等の移動の高さと力の大きさ				土石等の堆積高さとの大きさ		
	区分	高さ (m)	下端からの距離 (m)	力の大きさ (kN/m ²)	区分	下端からの水平 距離(m)	高さ (m)	力の大きさ (kN/m ²)	区分	高さ (m)	上端からの比高 (m)	力の大きさ (kN/m ²)	区分	上端からの比高 (m)	高さ (m)	力の大きさ (kN/m ²)
1	100kN/m ² を超える	1.00	0.00 ~ 1.46	122.23	3mを超える	— ~ —	—	—	100kN/m ² を超える	1.00	11.82 ~ 17.07	122.23	3mを超える	— ~ —	—	—
	それ以外	1.00	1.46 ~ 9.25	100.00	それ以外	0.00 ~ 9.25	2.67	13.49	それ以外	1.00	5.00 ~ 11.82	100.00	それ以外	5.00 ~ 17.07	2.67	13.49
2	100kN/m ² を超える	1.00	0.00 ~ 0.62	109.28	3mを超える	— ~ —	—	—	100kN/m ² を超える	1.00	11.66 ~ 13.56	109.28	3mを超える	— ~ —	—	—
	それ以外	1.00	0.62 ~ 8.41	100.00	それ以外	0.00 ~ 8.41	2.44	12.33	それ以外	1.00	5.00 ~ 11.66	100.00	それ以外	5.00 ~ 13.56	2.44	12.33
3	100kN/m ² を超える	1.00	0.00 ~ 0.79	111.79	3mを超える	— ~ —	—	—	100kN/m ² を超える	1.00	11.39 ~ 13.80	111.79	3mを超える	— ~ —	—	—
	それ以外	1.00	0.79 ~ 8.57	100.00	それ以外	0.00 ~ 8.57	2.41	12.16	それ以外	1.00	5.00 ~ 11.39	100.00	それ以外	5.00 ~ 13.80	2.41	12.16
4	100kN/m ² を超える	—	— ~ —	—	3mを超える	— ~ —	—	—	100kN/m ² を超える	—	— ~ —	—	3mを超える	— ~ —	—	—
	それ以外	1.00	0.00 ~ 7.02	89.00	それ以外	0.00 ~ 7.02	1.91	9.64	それ以外	1.00	5.00 ~ 9.20	89.00	それ以外	5.00 ~ 9.20	1.91	9.64
	100kN/m ² を超える		~		3mを超える	~			100kN/m ² を超える		~		3mを超える	~		
	それ以外		~		それ以外	~			それ以外		~		それ以外	~		
	100kN/m ² を超える		~		3mを超える	~			100kN/m ² を超える		~		3mを超える	~		
	それ以外		~		それ以外	~			それ以外		~		それ以外	~		
	100kN/m ² を超える		~		3mを超える	~			100kN/m ² を超える		~		3mを超える	~		
	それ以外		~		それ以外	~			それ以外		~		それ以外	~		
	100kN/m ² を超える		~		3mを超える	~			100kN/m ² を超える		~		3mを超える	~		
	それ以外		~		それ以外	~			それ以外		~		それ以外	~		
	100kN/m ² を超える		~		3mを超える	~			100kN/m ² を超える		~		3mを超える	~		
	それ以外		~		それ以外	~			それ以外		~		それ以外	~		
	100kN/m ² を超える		~		3mを超える	~			100kN/m ² を超える		~		3mを超える	~		
	それ以外		~		それ以外	~			それ以外		~		それ以外	~		
	100kN/m ² を超える		~		3mを超える	~			100kN/m ² を超える		~		3mを超える	~		
	それ以外		~		それ以外	~			それ以外		~		それ以外	~		
	100kN/m ² を超える		~		3mを超える	~			100kN/m ² を超える		~		3mを超える	~		
	それ以外		~		それ以外	~			それ以外		~		それ以外	~		