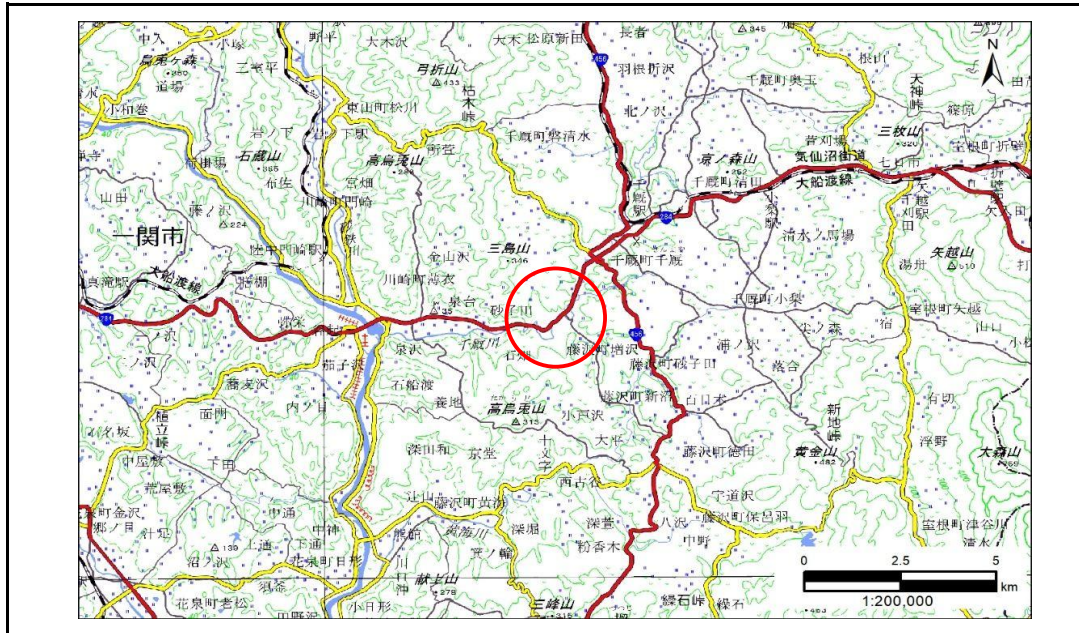


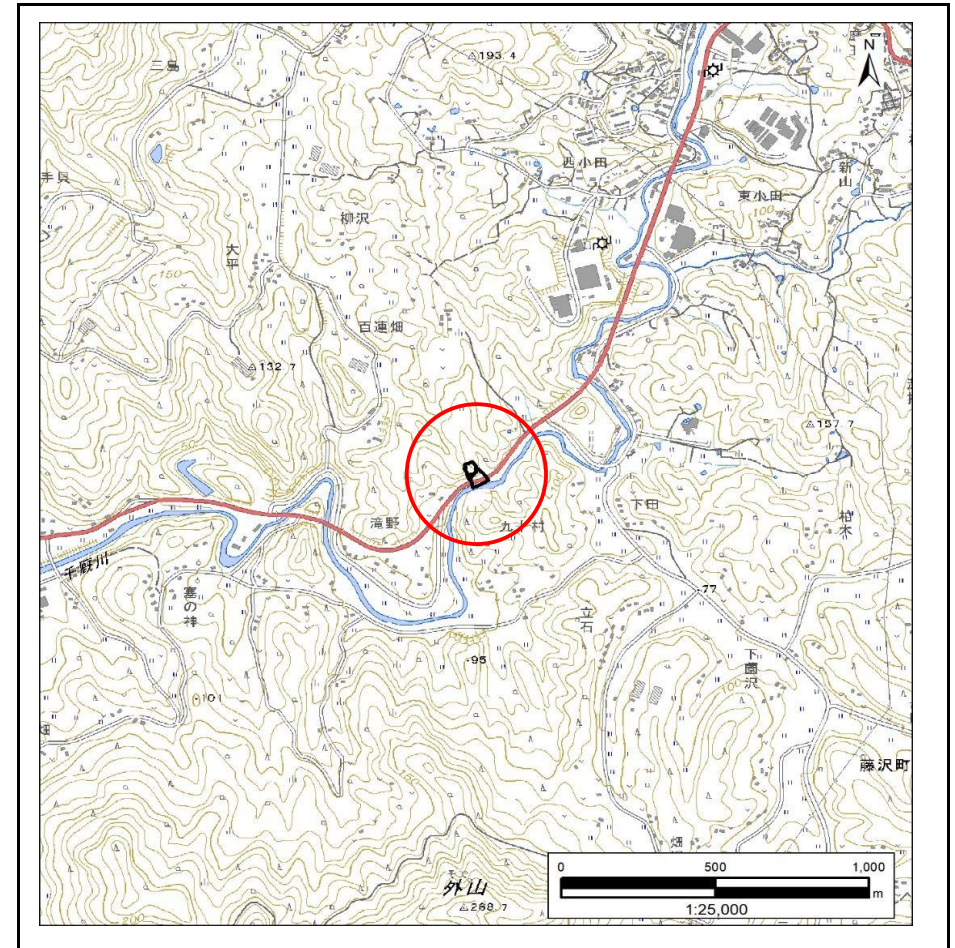
土砂災害防止に関する基礎調査(急傾斜地の崩壊)

表紙 概況、位置図

自然現象の種類	急傾斜地の崩壊
箇所番号	181AN0469-2
箇所名	滝野G
所在地	一関市川崎町薄衣字滝野
調査機関	岩手県南広域振興局土木部 千厩土木センター



概況図(S=1:200,000)



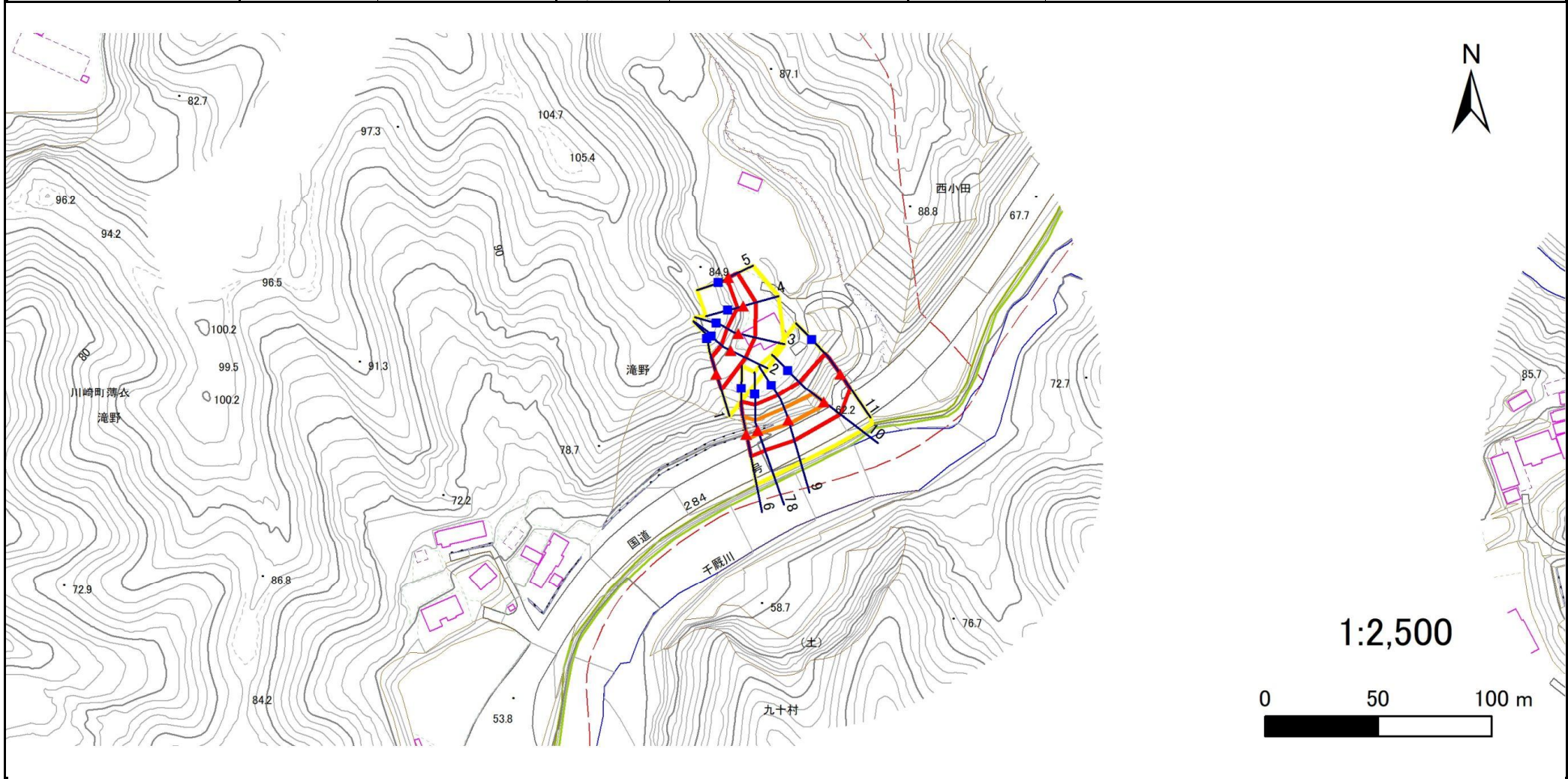
位置図(S=1:25,000)

急傾斜地の崩壊区域調書

様式3-1 危害のおそれのある土地、著しい危害のおそれのある土地の設定図

調査年度 2024年度

急傾斜地の位置 箇所番号 181AN0469-2 箇所名 滝野G 所在地 一関市川崎町薄衣字滝野



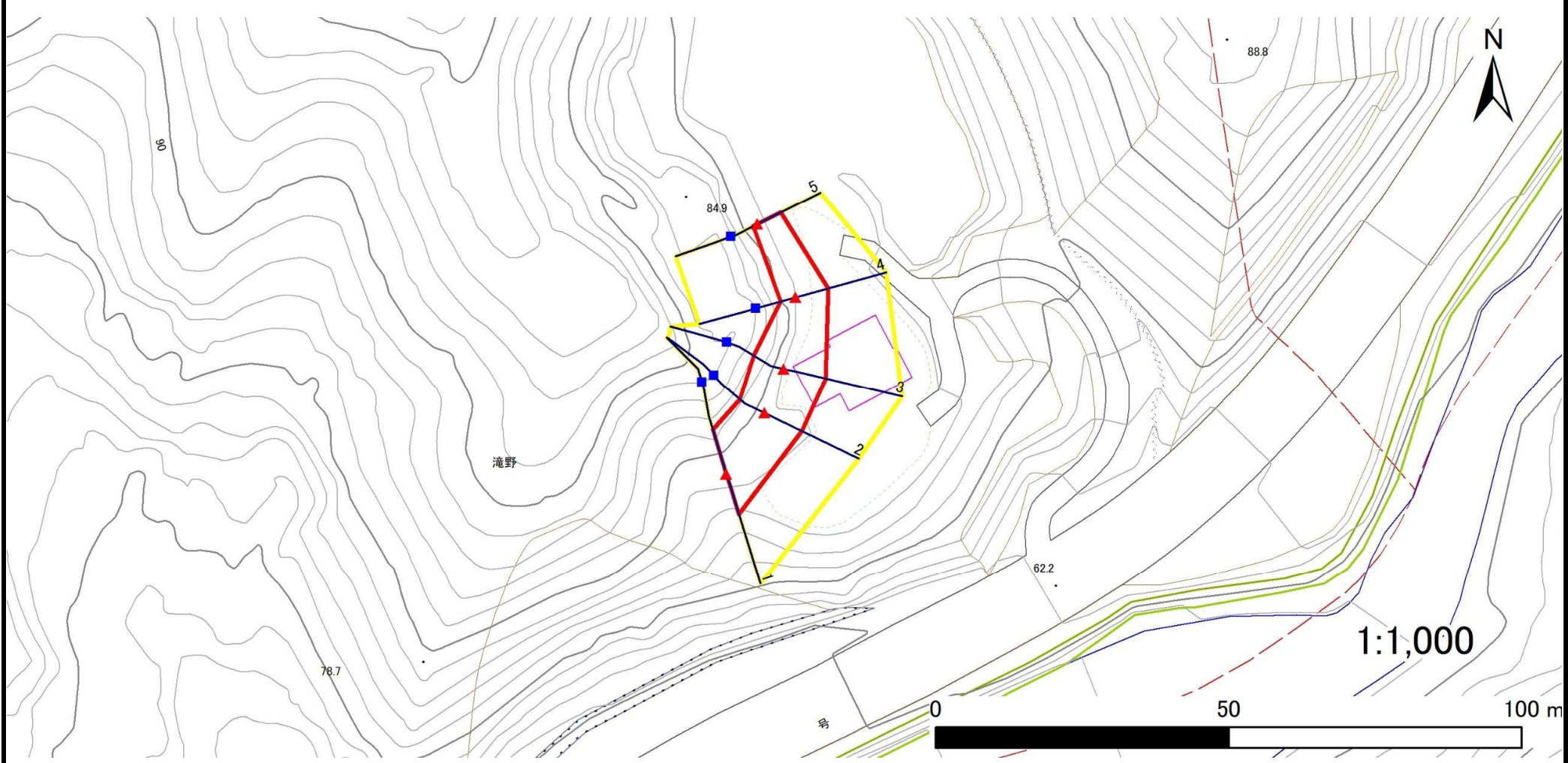
凡例	■ 上端	— 横断測線	□ 危害のおそれのある土地の区域	□ 土石等の移動による力が100kN/m ² を超える範囲
	▲ 下端		□ 著しい危害のおそれのある土地の区域	□ 土石等の堆積高が3mを超える範囲

急傾斜地の崩壊区域調査

様式3-1 危害のおそれのある土地、著しい危害のおそれのある土地の設定図(1/2)

調査年度 2024年度

急傾斜地の位置 箇所番号 181AN0469-2 箇所名 滝野G 所在地 一関市川崎町薄衣字滝野



凡例	■ 上端	— 横断測線	▭ 危害のおそれのある土地の区域	▭ 土石等の移動による力が100kN/m ² を超える範囲
	▲ 下端		▭ 著しい危害のおそれのある土地の区域	▭ 土石等の堆積高が3mを超える範囲

急傾斜地の崩壊区域調書

様式3-1 危害のおそれのある土地、著しい危害のおそれのある土地の設定図(2/2)

調査年度 2024年度

急傾斜地の位置 箇所番号 181AN0469-2 箇所名 滝野G 所在地 一関市川崎町薄衣字滝野



凡例	■ 上端	— 横断測線	■ 危害のおそれのある土地の区域	■ 土石等の移動による力が100kN/m ² を超える範囲
	▲ 下端		■ 著しい危害のおそれのある土地の区域	■ 土石等の堆積高が3mを超える範囲

急傾斜地の崩壊区域調書

様式3-2 建築物に作用すると想定される衝撃に関する事項(1/1)

調査年度 2024年度

急傾斜地の位置		箇所番号		181AN0469-2		箇所名		滝野G		所在地		一関市川崎町薄衣字滝野				
横断 測線 番号	急傾斜地の下端に隣接する土地								急傾斜地内							
	土石等の移動の高さと力の大きさ				土石等の堆積高さと力の大きさ				土石等の移動の高さと力の大きさ				土石等の堆積高さと力の大きさ			
	区分	高さ (m)	下端からの距離 (m)	力の大きさ (kN/m ²)	区分	下端からの水平 距離(m)	高さ (m)	力の大きさ (kN/m ²)	区分	高さ (m)	上端からの比高 (m)	力の大きさ (kN/m ²)	区分	上端からの比高 (m)	高さ (m)	力の大きさ (kN/m ²)
1	100kN/m ² を超える	—	— ~ —	—	3mを超える	— ~ —	—	—	100kN/m ² を超える	—	— ~ —	—	3mを超える	— ~ —	—	—
	それ以外	1.00	0.00 ~ 7.05	89.55	それ以外	0.00 ~ 0.00	1.59	8.04	それ以外	1.00	5.00 ~ 9.75	89.55	それ以外	5.00 ~ 9.75	1.59	8.04
2	100kN/m ² を超える	—	— ~ —	—	3mを超える	— ~ —	—	—	100kN/m ² を超える	—	— ~ —	—	3mを超える	— ~ —	—	—
	それ以外	1.00	0.00 ~ 7.08	89.86	それ以外	0.00 ~ 7.08	1.82	9.18	それ以外	1.00	5.00 ~ 8.94	89.86	それ以外	5.00 ~ 8.94	1.82	9.18
3	100kN/m ² を超える	—	— ~ —	—	3mを超える	— ~ —	—	—	100kN/m ² を超える	—	— ~ —	—	3mを超える	— ~ —	—	—
	それ以外	1.00	0.00 ~ 7.41	94.53	それ以外	0.00 ~ 7.41	2.41	12.17	それ以外	1.00	5.00 ~ 10.42	94.53	それ以外	5.00 ~ 10.42	2.41	12.17
4	100kN/m ² を超える	—	— ~ —	—	3mを超える	— ~ —	—	—	100kN/m ² を超える	—	— ~ —	—	3mを超える	— ~ —	—	—
	それ以外	1.00	0.00 ~ 5.77	72.15	それ以外	0.00 ~ 5.77	2.08	10.51	それ以外	1.00	5.00 ~ 8.00	72.15	それ以外	5.00 ~ 8.00	2.08	10.51
5	100kN/m ² を超える	—	— ~ —	—	3mを超える	— ~ —	—	—	100kN/m ² を超える	—	— ~ —	—	3mを超える	— ~ —	—	—
	それ以外	1.00	0.00 ~ 4.43	55.29	それ以外	0.00 ~ 4.43	2.13	10.77	それ以外	1.00	5.00 ~ 6.00	55.29	それ以外	5.00 ~ 6.00	2.13	10.77
6	100kN/m ² を超える	1.00	0.00 ~ 1.91	129.50	3mを超える	— ~ —	—	—	100kN/m ² を超える	1.00	10.64 ~ 17.45	129.50	3mを超える	— ~ —	—	—
	それ以外	1.00	1.91 ~ 9.70	100.00	それ以外	0.00 ~ 9.70	2.26	11.43	それ以外	1.00	5.00 ~ 10.64	100.00	それ以外	5.00 ~ 17.45	2.26	11.43
7	100kN/m ² を超える	1.00	0.00 ~ 1.39	121.09	3mを超える	— ~ —	—	—	100kN/m ² を超える	1.00	12.12 ~ 17.21	121.09	3mを超える	— ~ —	—	—
	それ以外	1.00	1.39 ~ 9.17	100.00	それ以外	0.00 ~ 9.17	2.49	12.57	それ以外	1.00	5.00 ~ 12.12	100.00	それ以外	5.00 ~ 17.21	2.49	12.57
8	100kN/m ² を超える	1.00	0.00 ~ 1.39	121.09	3mを超える	— ~ —	—	—	100kN/m ² を超える	1.00	12.12 ~ 17.21	121.09	3mを超える	— ~ —	—	—
	それ以外	1.00	1.39 ~ 9.17	100.00	それ以外	0.00 ~ 9.17	2.70	13.66	それ以外	1.00	5.00 ~ 12.12	100.00	それ以外	5.00 ~ 17.21	2.70	13.66
9	100kN/m ² を超える	1.00	0.00 ~ 1.55	123.62	3mを超える	— ~ —	—	—	100kN/m ² を超える	1.00	11.29 ~ 16.63	123.62	3mを超える	— ~ —	—	—
	それ以外	1.00	1.55 ~ 9.33	100.00	それ以外	0.00 ~ 9.33	2.60	13.14	それ以外	1.00	5.00 ~ 11.29	100.00	それ以外	5.00 ~ 16.63	2.60	13.14
10	100kN/m ² を超える	1.00	0.00 ~ 1.26	119.01	3mを超える	— ~ —	—	—	100kN/m ² を超える	1.00	10.68 ~ 15.01	119.01	3mを超える	— ~ —	—	—
	それ以外	1.00	1.26 ~ 9.04	100.00	それ以外	0.00 ~ 9.04	2.29	11.56	それ以外	1.00	5.00 ~ 10.68	100.00	それ以外	5.00 ~ 15.01	2.29	11.56
11	100kN/m ² を超える	—	— ~ —	—	3mを超える	— ~ —	—	—	100kN/m ² を超える	—	— ~ —	—	3mを超える	— ~ —	—	—
	それ以外	1.00	0.00 ~ 7.63	97.72	それ以外	0.00 ~ 7.63	1.95	9.85	それ以外	1.00	5.00 ~ 11.73	97.72	それ以外	5.00 ~ 11.73	1.95	9.85
	100kN/m ² を超える		~		3mを超える	~			100kN/m ² を超える		~		3mを超える	~		
	それ以外		~		それ以外	~			それ以外		~		それ以外	~		
	100kN/m ² を超える		~		3mを超える	~			100kN/m ² を超える		~		3mを超える	~		
	それ以外		~		それ以外	~			それ以外		~		それ以外	~		
	100kN/m ² を超える		~		3mを超える	~			100kN/m ² を超える		~		3mを超える	~		
	それ以外		~		それ以外	~			それ以外		~		それ以外	~		
	100kN/m ² を超える		~		3mを超える	~			100kN/m ² を超える		~		3mを超える	~		
	それ以外		~		それ以外	~			それ以外		~		それ以外	~		