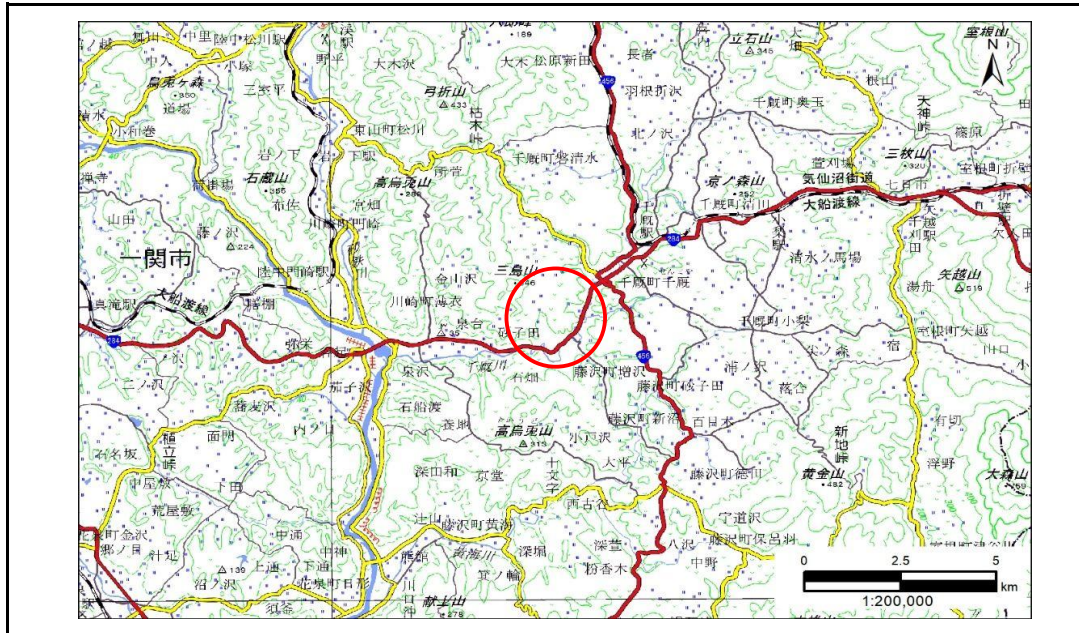


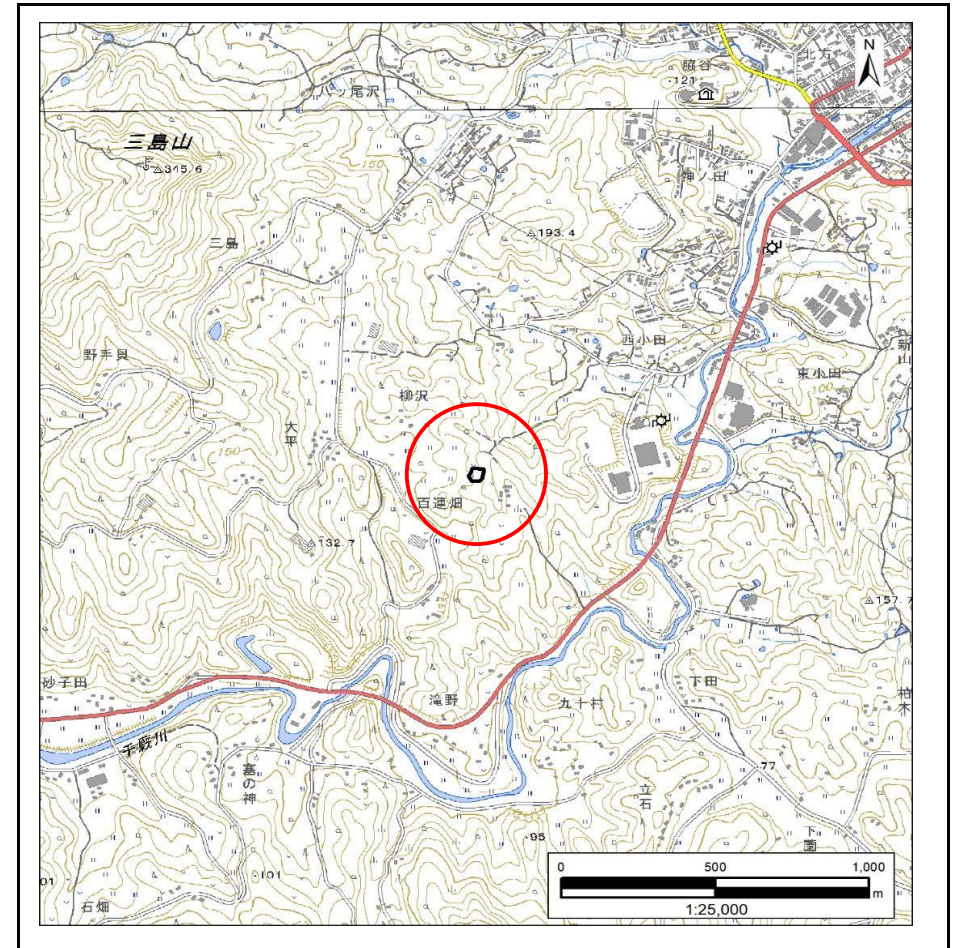
土砂災害防止に関する基礎調査(急傾斜地の崩壊)

表紙 概況、位置図

自然現象の種類	急傾斜地の崩壊
箇所番号	181AN0457
箇所名	百連畑A
所在地	一関市川崎町薄衣字百連畑
調査機関	岩手県南広域振興局土木部 千厩土木センター



概況図(S=1:200,000)



位置図(S=1:25,000)

急傾斜地の崩壊区域調書

様式3-1 危害のおそれのある土地、著しい危害のおそれのある土地の設定図

調査年度

2024年度

急傾斜地の位置

箇所番号

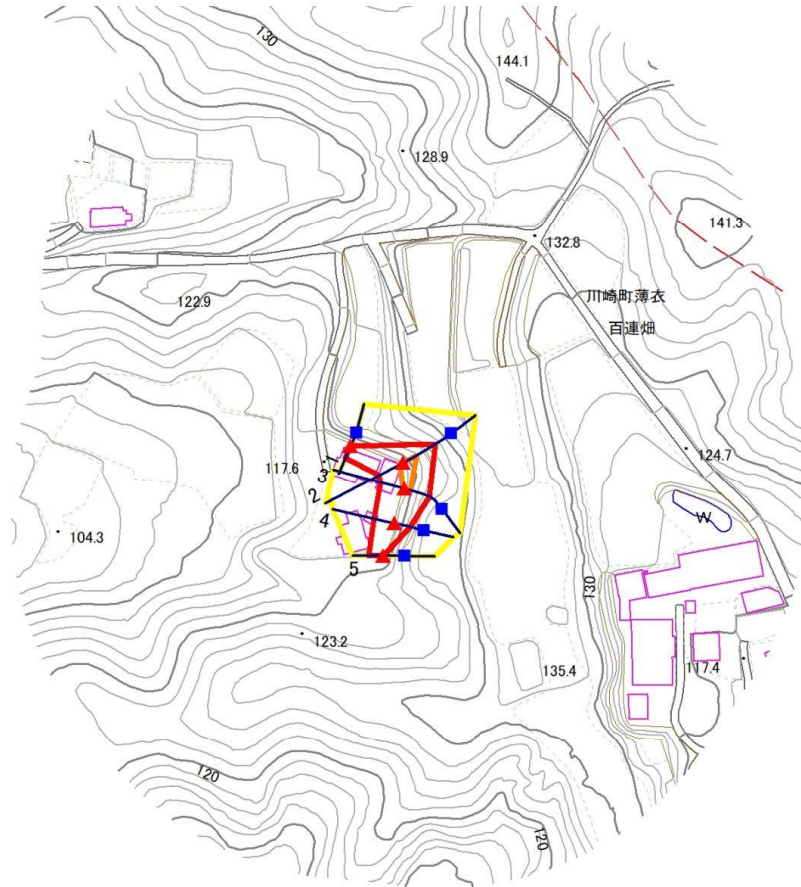
181AN0457

箇所名

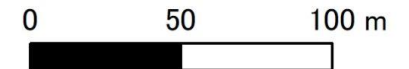
百連畑A

所在地

一関市川崎町薄衣字百連畑



1:2,500



凡例

■ 上端
▲ 下端

— 横断測線

□ 危害のおそれのある土地の区域
□ 著しい危害のおそれのある土地の区域

□ 土石等の移動による力が 100kN/m^2 を超える範囲
□ 土石等の堆積高が 3m を超える範囲

急傾斜地の崩壊区域調書

様式3-1 危害のおそれのある土地、著しい危害のおそれのある土地の設定図

調査年度

2024年度

急傾斜地の位置

箇所番号

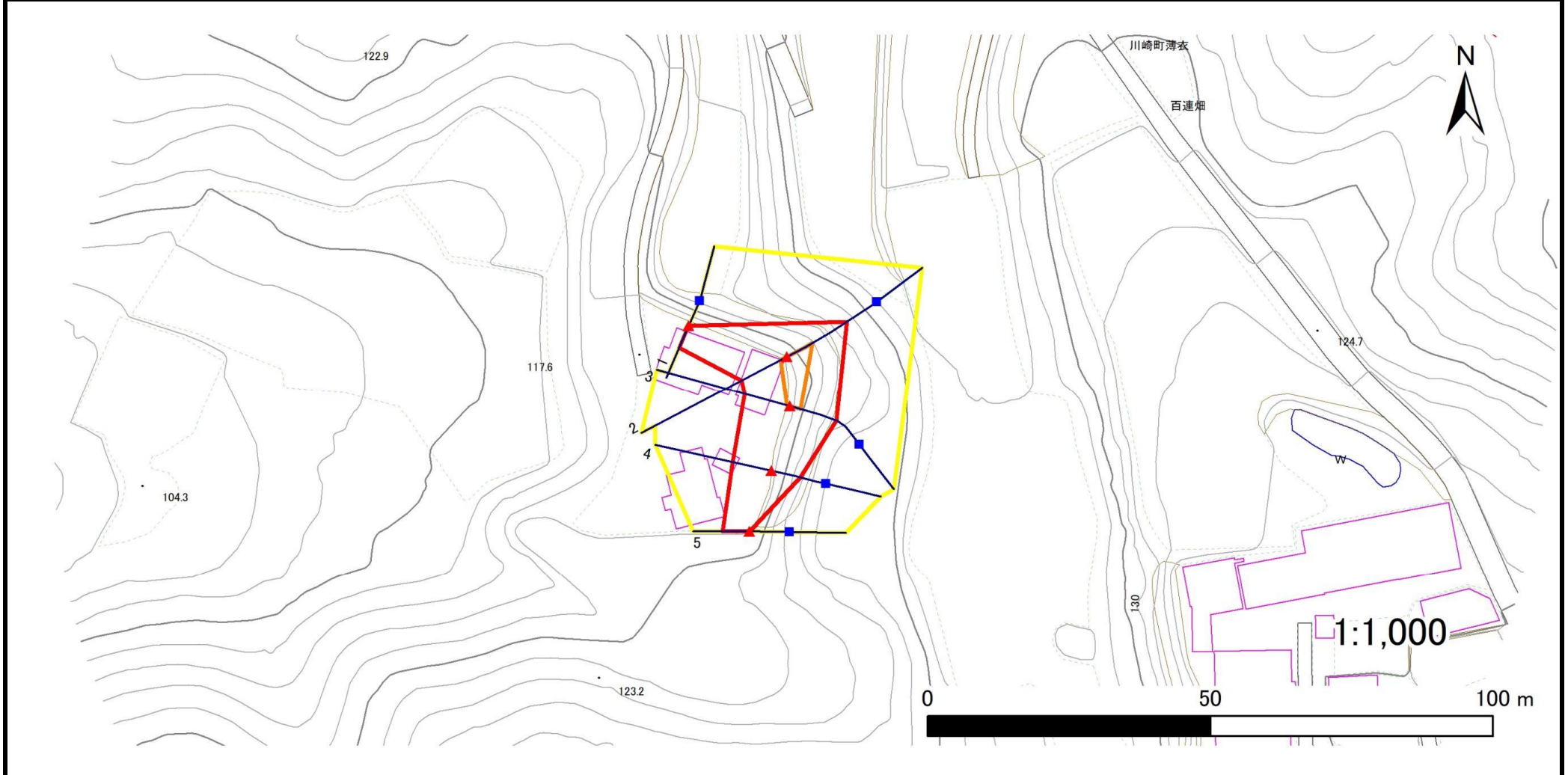
181AN0457

箇所名

百連畑A

所在地

一関市川崎町薄衣字百連畑



凡例

■ 上端
▲ 下端

— 横断測線

▭ 危害のおそれのある土地の区域

▭ 著しい危害のおそれのある土地の区域

▭ 土石等の移動による力が100kN/m²を超える範囲

▭ 土石等の堆積高が3mを超える範囲

急傾斜地の崩壊区域調書

様式3-2 建築物に作用すると想定される衝撃に関する事項(1/1)

調査年度	2024年度
------	--------

急傾斜地の位置		箇所番号		181AN0457		箇所名		百連畑A		所在地		一関市川崎町薄衣字百連畑								
横断 測線 番号	急傾斜地の下端に隣接する土地								急傾斜地内											
	土石等の移動の高さと力の大きさ				土石等の堆積高さとの大きさ				土石等の移動の高さと力の大きさ				土石等の堆積高さとの大きさ							
	区分	高さ (m)	下端からの距離 (m)	力の大きさ (kN/m ²)	区分	下端からの水平 距離(m)	高さ (m)	力の大きさ (kN/m ²)	区分	高さ (m)	上端からの比高 (m)	力の大きさ (kN/m ²)	区分	上端からの比高 (m)	高さ (m)	力の大きさ (kN/m ²)				
1	100kN/m ² を超える	—	—	—	3mを超える	—	—	—	100kN/m ² を超える	—	—	—	3mを超える	—	—	—				
	それ以外	1.00	0.00	4.23	52.91	それ以外	0.00	4.23	2.01	10.15	それ以外	1.00	5.00	5.00	52.91	それ以外	5.00	5.00	2.01	10.15
2	100kN/m ² を超える	1.00	0.00	1.27	119.24	3mを超える	—	—	—	100kN/m ² を超える	1.00	10.53	14.57	119.24	3mを超える	—	—	—	—	—
	それ以外	1.00	1.27	9.06	100.00	それ以外	0.00	9.06	2.19	11.09	それ以外	1.00	5.00	10.53	100.00	それ以外	5.00	14.57	2.19	11.09
3	100kN/m ² を超える	1.00	0.00	0.57	108.50	3mを超える	—	—	—	100kN/m ² を超える	1.00	10.66	12.25	108.50	3mを超える	—	—	—	—	—
	それ以外	1.00	0.57	8.36	100.00	それ以外	0.00	8.36	2.27	11.48	それ以外	1.00	5.00	10.66	100.00	それ以外	5.00	12.25	2.27	11.48
4	100kN/m ² を超える	—	—	—	—	3mを超える	—	—	—	100kN/m ² を超える	—	—	—	—	3mを超える	—	—	—	—	—
	それ以外	1.00	0.00	7.12	90.46	それ以外	0.00	7.12	2.51	12.70	それ以外	1.00	5.00	10.57	90.46	それ以外	5.00	10.57	2.51	12.70
5	100kN/m ² を超える	—	—	—	—	3mを超える	—	—	—	100kN/m ² を超える	—	—	—	—	3mを超える	—	—	—	—	—
	それ以外	1.00	0.00	4.77	59.50	それ以外	0.00	0.00	1.71	8.66	それ以外	1.00	5.00	5.00	59.50	それ以外	5.00	5.00	1.71	8.66
	100kN/m ² を超える					3mを超える				100kN/m ² を超える					3mを超える					
	それ以外					それ以外				それ以外					それ以外					
	100kN/m ² を超える					3mを超える				100kN/m ² を超える					3mを超える					
	それ以外					それ以外				それ以外					それ以外					
	100kN/m ² を超える					3mを超える				100kN/m ² を超える					3mを超える					
	それ以外					それ以外				それ以外					それ以外					
	100kN/m ² を超える					3mを超える				100kN/m ² を超える					3mを超える					
	それ以外					それ以外				それ以外					それ以外					
	100kN/m ² を超える					3mを超える				100kN/m ² を超える					3mを超える					
	それ以外					それ以外				それ以外					それ以外					
	100kN/m ² を超える					3mを超える				100kN/m ² を超える					3mを超える					
	それ以外					それ以外				それ以外					それ以外					
	100kN/m ² を超える					3mを超える				100kN/m ² を超える					3mを超える					
	それ以外					それ以外				それ以外					それ以外					