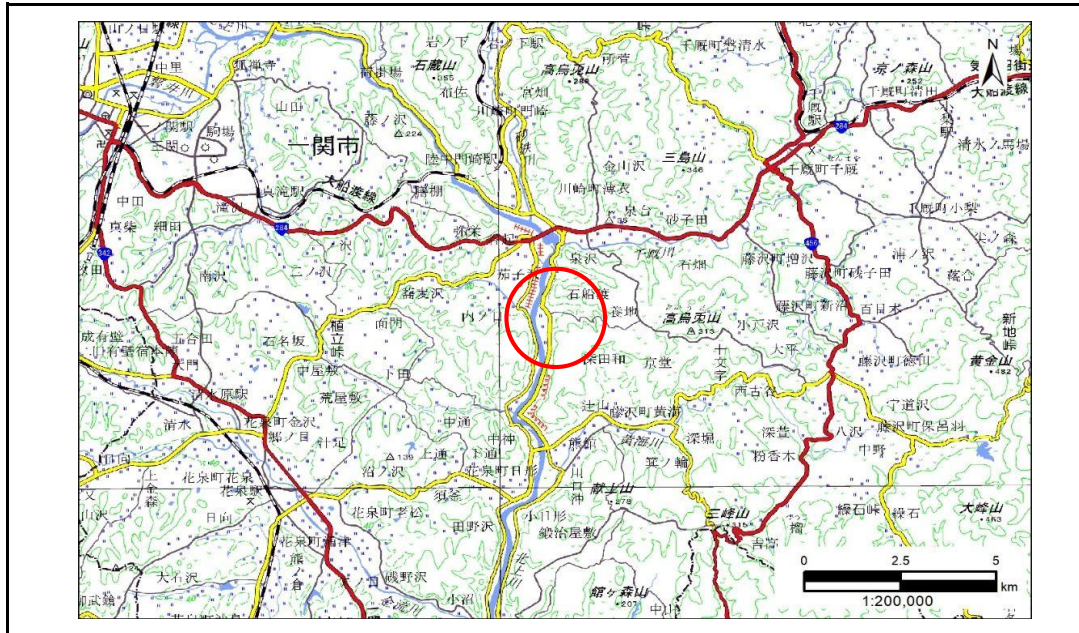


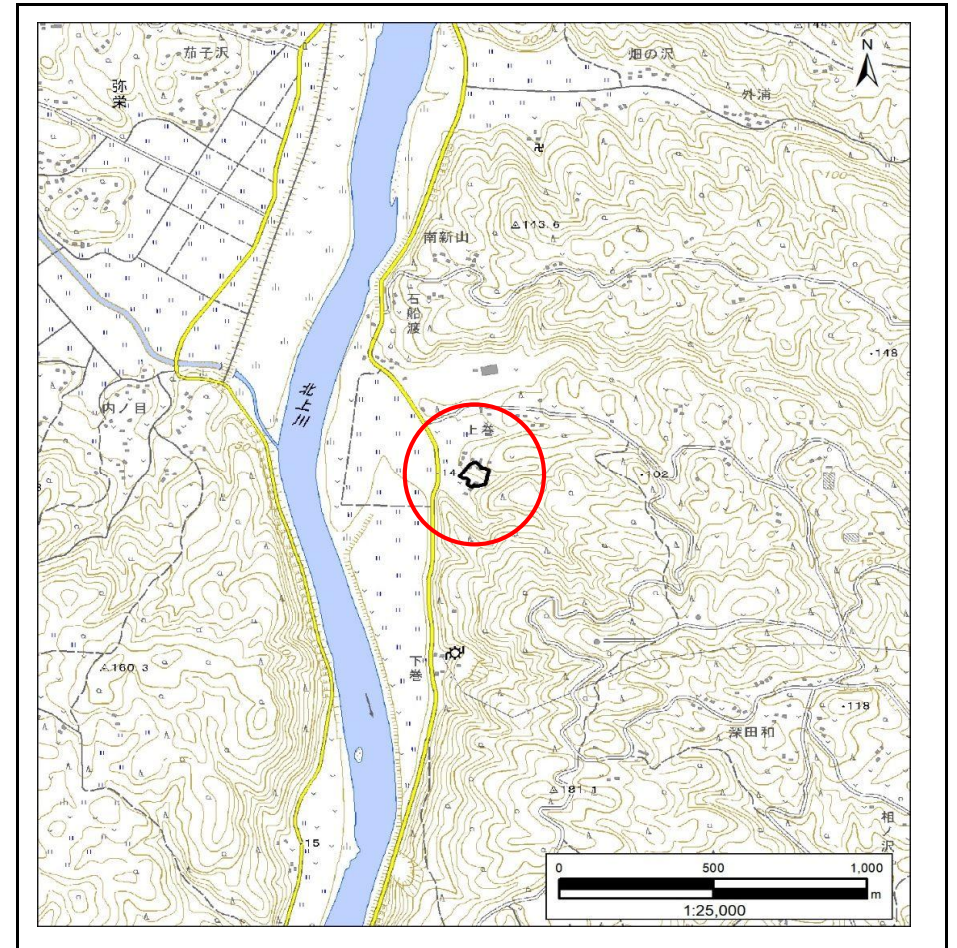
土砂災害防止に関する基礎調査(急傾斜地の崩壊)

表紙 概況、位置図

| | |
|---------|-----------------------|
| 自然現象の種類 | 急傾斜地の崩壊 |
| 箇所番号 | 181AN0412 |
| 箇所名 | 上巻 |
| 所在地 | 一関市川崎町薄衣字上巻 |
| 調査機関 | 岩手県南広域振興局土木部 千厩土木センター |



概況図(S=1:200,000)



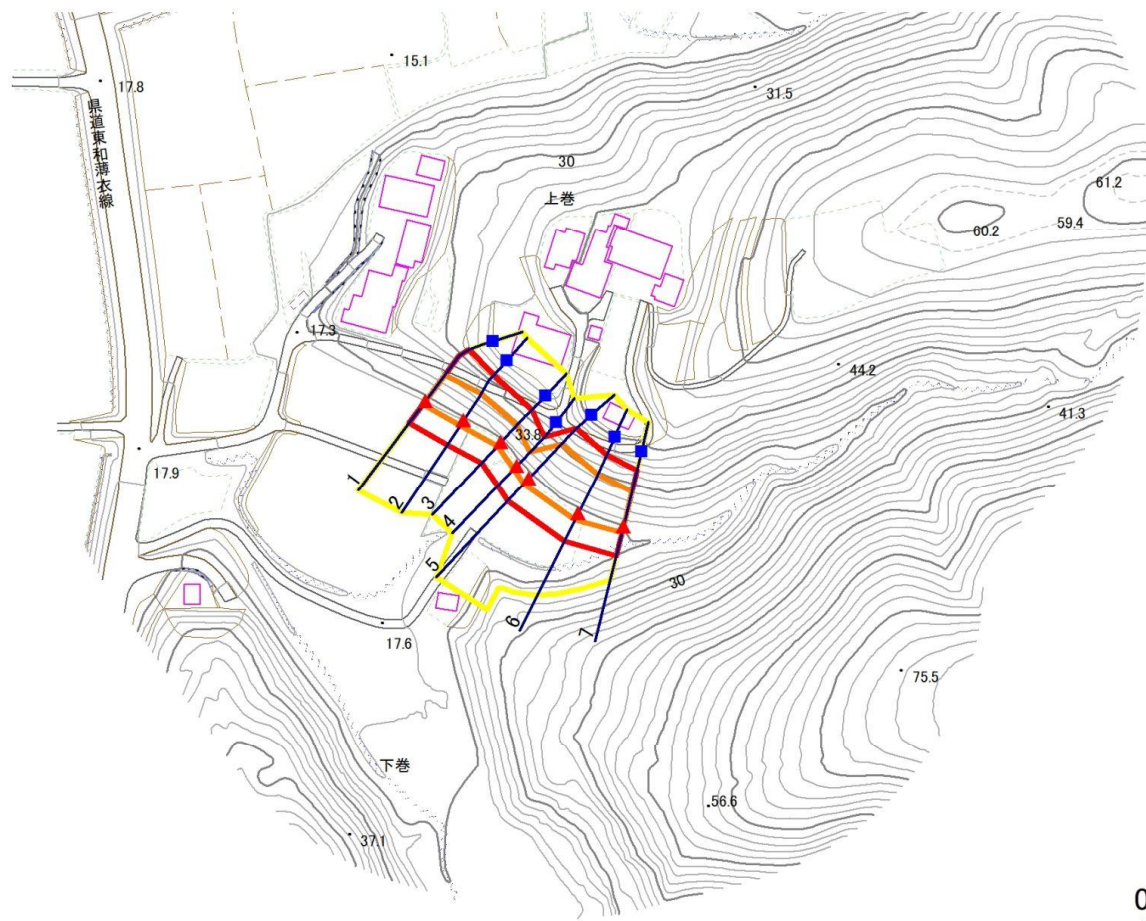
位置図(S=1:25,000)

急傾斜地の崩壊区域調書

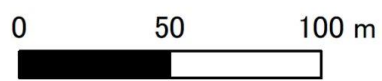
様式3-1 危害のおそれのある土地、著しい危害のおそれのある土地の設定図

調査年度 2024年度

急傾斜地の位置 箇所番号 181AN0412 箇所名 上巻 所在地 一関市川崎町薄衣字上巻



1:2,500



| | | | | |
|----|------|--------|---------------------|--|
| 凡例 | ■ 上端 | — 横断測線 | ■ 危害のおそれのある土地の区域 | ■ 土石等の移動による力が100kN/m ² を超える範囲 |
| | ▲ 下端 | | ■ 著しい危害のおそれのある土地の区域 | ■ 土石等の堆積高が3mを超える範囲 |

急傾斜地の崩壊区域調書

様式3-1 危害のおそれのある土地、著しい危害のおそれのある土地の設定図

| | |
|------|--------|
| 調査年度 | 2024年度 |
|------|--------|

| | | | | | | |
|---------|------|-----------|-----|----|-----|-------------|
| 急傾斜地の位置 | 箇所番号 | 181AN0412 | 箇所名 | 上巻 | 所在地 | 一関市川崎町薄衣字上巻 |
|---------|------|-----------|-----|----|-----|-------------|



| | | | | |
|----|------|--------|---------------------|--|
| 凡例 | ■ 上端 | — 横断測線 | ■ 危害のおそれのある土地の区域 | ■ 土石等の移動による力が100kN/m ² を超える範囲 |
| | ▲ 下端 | | ■ 著しい危害のおそれのある土地の区域 | ■ 土石等の堆積高が3mを超える範囲 |

急傾斜地の崩壊区域調書

様式3-2 建築物に作用すると想定される衝撃に関する事項(1/1)

調査年度 2024年度

| 急傾斜地の位置 | | 箇所番号 | 181AN0412 | | 箇所名 | 上巻 | | 所在地 | 一関市川崎町薄衣字上巻 | | | | | | | |
|----------------|---------------------------|-----------|----------------|-------------------------------|----------------|------------------|-----------|-------------------------------|---------------------------|-----------|----------------|-------------------------------|----------------|----------------|-----------|-------------------------------|
| 横断 測線 番号 | 急傾斜地の下端に隣接する土地 | | | | | | | | 急傾斜地内 | | | | | | | |
| | 土石等の移動の高さと力の大きさ | | | | 土石等の堆積高さと力の大きさ | | | | 土石等の移動の高さと力の大きさ | | | | 土石等の堆積高さと力の大きさ | | | |
| | 区分 | 高さ (m) | 下端からの距離 (m) | 力の大きさ (kN/m ²) | 区分 | 下端からの水平 距離(m) | 高さ (m) | 力の大きさ (kN/m ²) | 区分 | 高さ (m) | 上端からの比高 (m) | 力の大きさ (kN/m ²) | 区分 | 上端からの比高 (m) | 高さ (m) | 力の大きさ (kN/m ²) |
| 1 | 100kN/m ² を超える | 1.00 | 0.00 ~ 1.23 | 118.63 | 3mを超える | — ~ — | — | — | 100kN/m ² を超える | 1.00 | 12.09 ~ 18.57 | 118.63 | 3mを超える | — ~ — | — | — |
| | それ以外 | 1.00 | 1.23 ~ 9.02 | 100.00 | それ以外 | 0.00 ~ 9.02 | 2.13 | 10.76 | それ以外 | 1.00 | 5.00 ~ 12.09 | 100.00 | それ以外 | 5.00 ~ 18.57 | 2.13 | 10.76 |
| 2 | 100kN/m ² を超える | 1.00 | 0.00 ~ 2.06 | 131.94 | 3mを超える | — ~ — | — | — | 100kN/m ² を超える | 1.00 | 10.54 ~ 18.57 | 131.94 | 3mを超える | — ~ — | — | — |
| | それ以外 | 1.00 | 2.06 ~ 9.85 | 100.00 | それ以外 | 0.00 ~ 9.85 | 2.36 | 11.90 | それ以外 | 1.00 | 5.00 ~ 10.54 | 100.00 | それ以外 | 5.00 ~ 18.57 | 2.36 | 11.90 |
| 3 | 100kN/m ² を超える | 1.00 | 0.00 ~ 1.73 | 126.59 | 3mを超える | — ~ — | — | — | 100kN/m ² を超える | 1.00 | 10.53 ~ 16.61 | 126.59 | 3mを超える | — ~ — | — | — |
| | それ以外 | 1.00 | 1.73 ~ 9.52 | 100.00 | それ以外 | 0.00 ~ 9.52 | 2.38 | 12.05 | それ以外 | 1.00 | 5.00 ~ 10.53 | 100.00 | それ以外 | 5.00 ~ 16.61 | 2.38 | 12.05 |
| 4 | 100kN/m ² を超える | 1.00 | 0.00 ~ 1.50 | 122.86 | 3mを超える | — ~ — | — | — | 100kN/m ² を超える | 1.00 | 10.54 ~ 15.49 | 122.86 | 3mを超える | — ~ — | — | — |
| | それ以外 | 1.00 | 1.50 ~ 9.29 | 100.00 | それ以外 | 0.00 ~ 9.29 | 2.41 | 12.16 | それ以外 | 1.00 | 5.00 ~ 10.54 | 100.00 | それ以外 | 5.00 ~ 15.49 | 2.41 | 12.16 |
| 5 | 100kN/m ² を超える | 1.00 | 0.00 ~ 2.59 | 140.73 | 3mを超える | — ~ — | — | — | 100kN/m ² を超える | 1.00 | 10.54 ~ 22.46 | 140.73 | 3mを超える | — ~ — | — | — |
| | それ以外 | 1.00 | 2.59 ~ 10.38 | 100.00 | それ以外 | 0.00 ~ 10.38 | 2.69 | 13.57 | それ以外 | 1.00 | 5.00 ~ 10.54 | 100.00 | それ以外 | 5.00 ~ 22.46 | 2.69 | 13.57 |
| 6 | 100kN/m ² を超える | 1.00 | 0.00 ~ 2.52 | 139.53 | 3mを超える | — ~ — | — | — | 100kN/m ² を超える | 1.00 | 10.53 ~ 21.69 | 139.53 | 3mを超える | — ~ — | — | — |
| | それ以外 | 1.00 | 2.52 ~ 10.31 | 100.00 | それ以外 | 0.00 ~ 10.31 | 2.70 | 13.63 | それ以外 | 1.00 | 5.00 ~ 10.53 | 100.00 | それ以外 | 5.00 ~ 21.69 | 2.70 | 13.63 |
| 7 | 100kN/m ² を超える | 1.00 | 0.00 ~ 2.23 | 134.65 | 3mを超える | — ~ — | — | — | 100kN/m ² を超える | 1.00 | 10.53 ~ 19.58 | 134.65 | 3mを超える | — ~ — | — | — |
| | それ以外 | 1.00 | 2.23 ~ 10.01 | 100.00 | それ以外 | 0.00 ~ 10.01 | 2.36 | 11.93 | それ以外 | 1.00 | 5.00 ~ 10.53 | 100.00 | それ以外 | 5.00 ~ 19.58 | 2.36 | 11.93 |
| | 100kN/m ² を超える | | ~ | | 3mを超える | ~ | | | 100kN/m ² を超える | | ~ | | 3mを超える | ~ | | |
| | それ以外 | | ~ | | それ以外 | ~ | | | それ以外 | | ~ | | それ以外 | ~ | | |
| | 100kN/m ² を超える | | ~ | | 3mを超える | ~ | | | 100kN/m ² を超える | | ~ | | 3mを超える | ~ | | |
| | それ以外 | | ~ | | それ以外 | ~ | | | それ以外 | | ~ | | それ以外 | ~ | | |
| | 100kN/m ² を超える | | ~ | | 3mを超える | ~ | | | 100kN/m ² を超える | | ~ | | 3mを超える | ~ | | |
| | それ以外 | | ~ | | それ以外 | ~ | | | それ以外 | | ~ | | それ以外 | ~ | | |
| | 100kN/m ² を超える | | ~ | | 3mを超える | ~ | | | 100kN/m ² を超える | | ~ | | 3mを超える | ~ | | |
| | それ以外 | | ~ | | それ以外 | ~ | | | それ以外 | | ~ | | それ以外 | ~ | | |
| | 100kN/m ² を超える | | ~ | | 3mを超える | ~ | | | 100kN/m ² を超える | | ~ | | 3mを超える | ~ | | |
| | それ以外 | | ~ | | それ以外 | ~ | | | それ以外 | | ~ | | それ以外 | ~ | | |