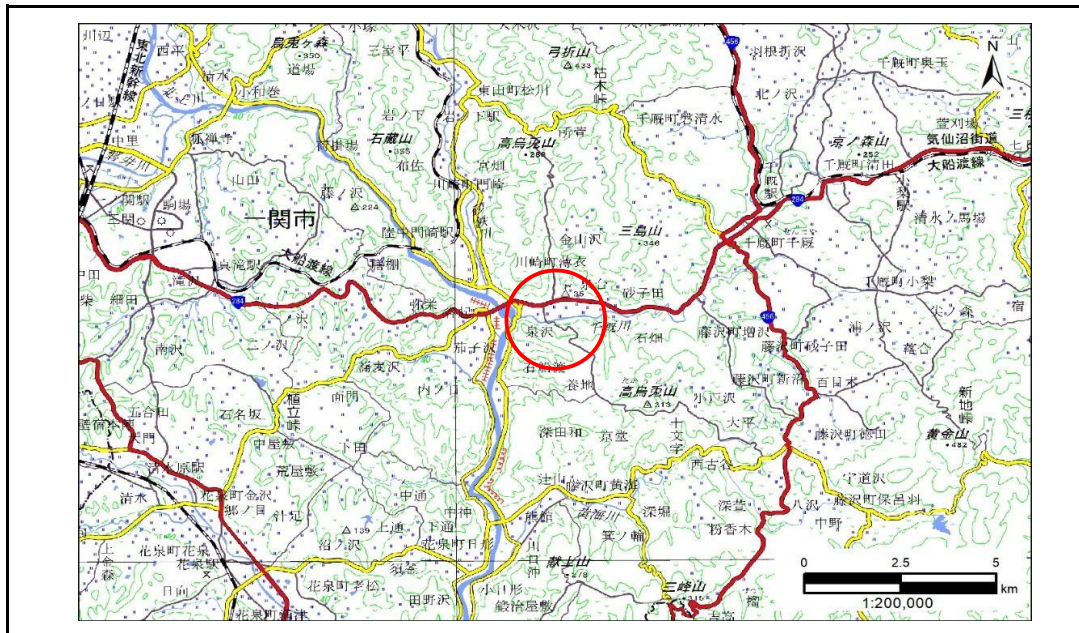


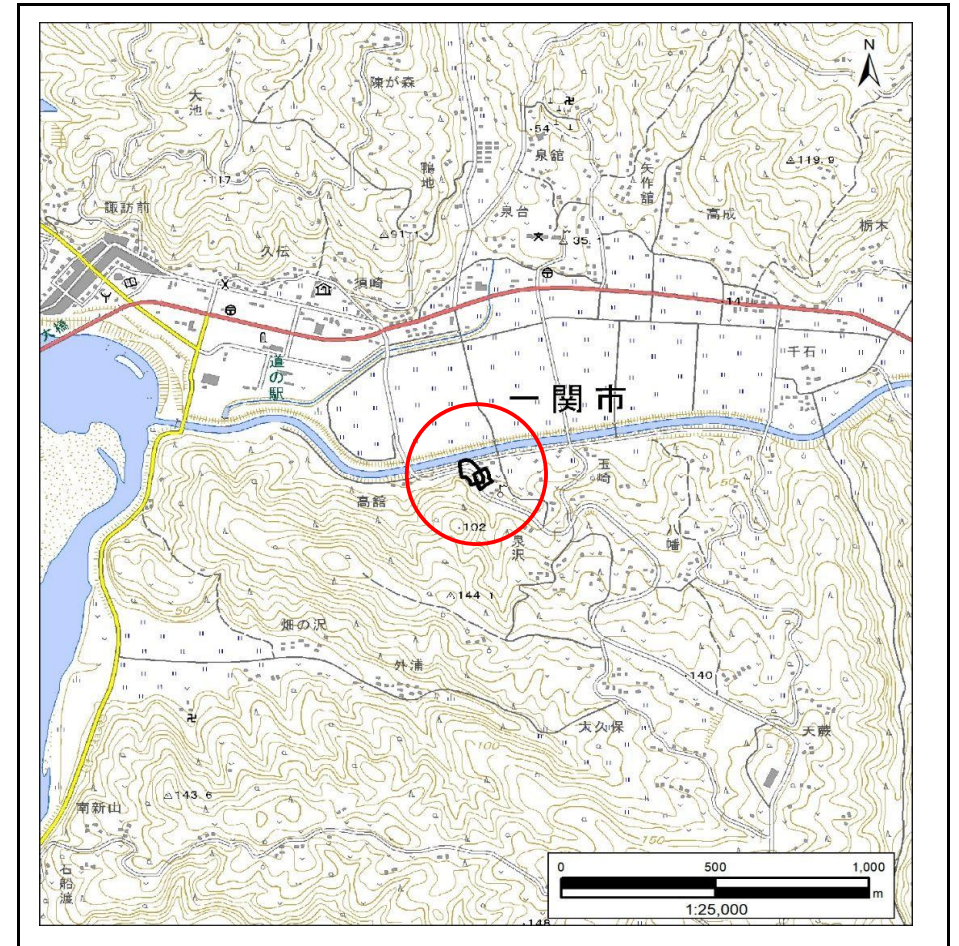
土砂災害防止に関する基礎調査(急傾斜地の崩壊)

表紙 概況、位置図

自然現象の種類	急傾斜地の崩壊
箇所番号	181AN0371-1
箇所名	泉沢D
所在地	一関市川崎町薄衣字泉沢
調査機関	岩手県南広域振興局土木部 千厩土木センター



概況図(S=1:200,000)



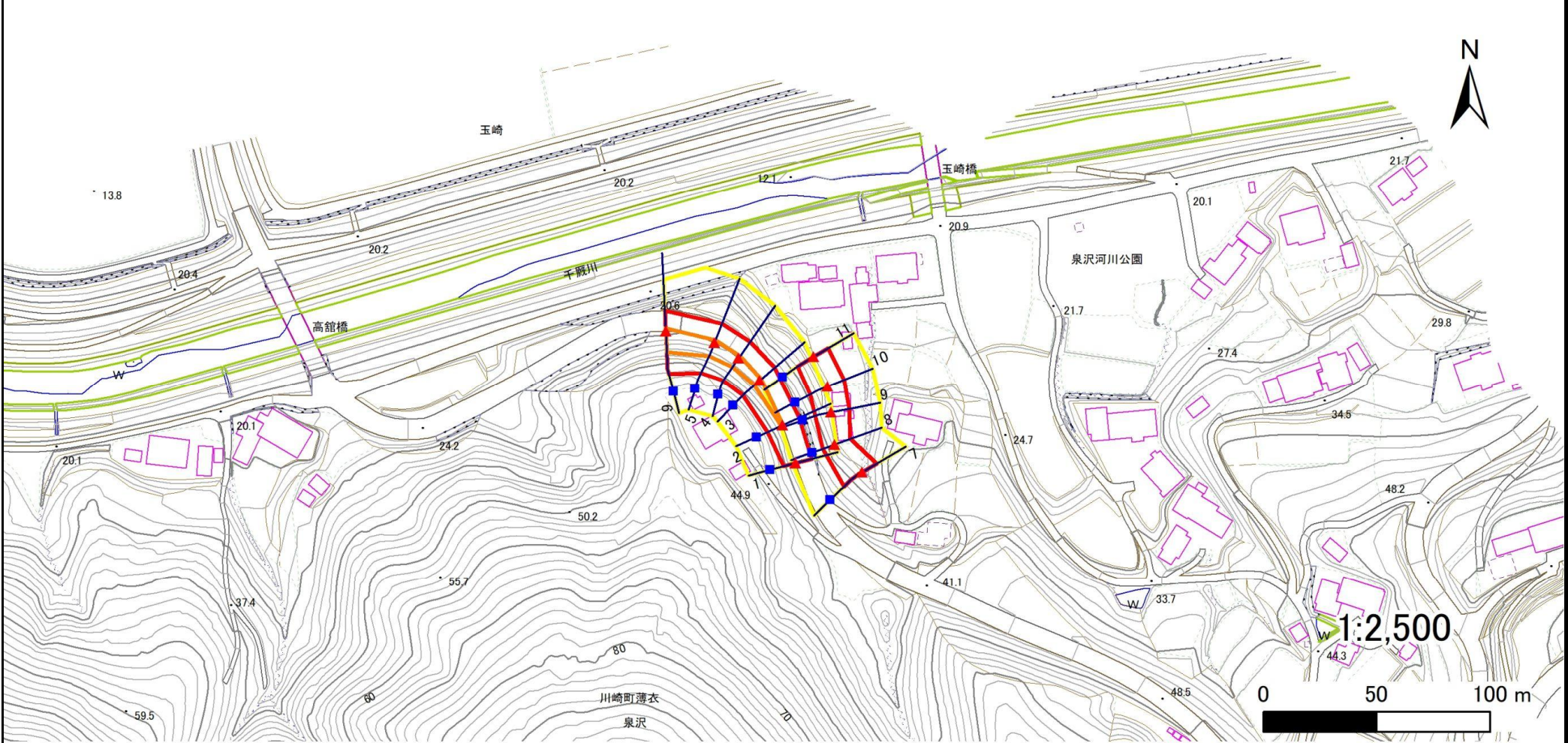
位置図(S=1:25,000)

急傾斜地の崩壊区域調書

様式3-1 危害のおそれのある土地、著しい危害のおそれのある土地の設定図

調査年度 2024年度

急傾斜地の位置 箇所番号 181AN0371-1 箇所名 泉沢D 所在地 一関市川崎町薄衣字泉沢



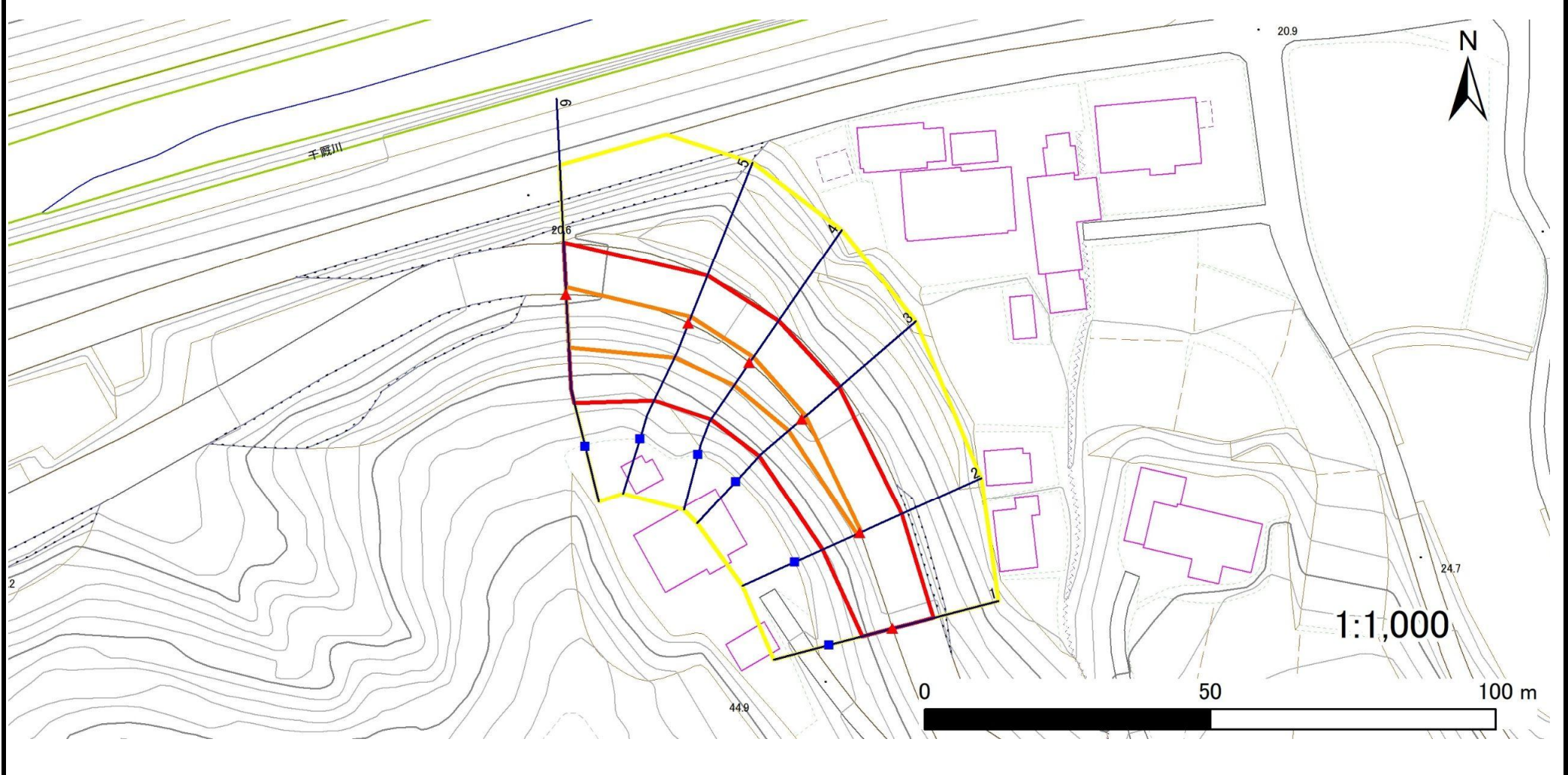
凡例	■ 上端	— 横断測線	 危害のおそれのある土地の区域	 土石等の移動による力が100kN/m ² を超える範囲
	▲ 下端		 著しい危害のおそれのある土地の区域	 土石等の堆積高が3mを超える範囲

急傾斜地の崩壊区域調書

様式3-1 危害のおそれのある土地、著しい危害のおそれのある土地の設定図(1/2)

調査年度 2024年度

急傾斜地の位置 箇所番号 181AN0371-1 箇所名 泉沢D 所在地 一関市川崎町薄衣字泉沢



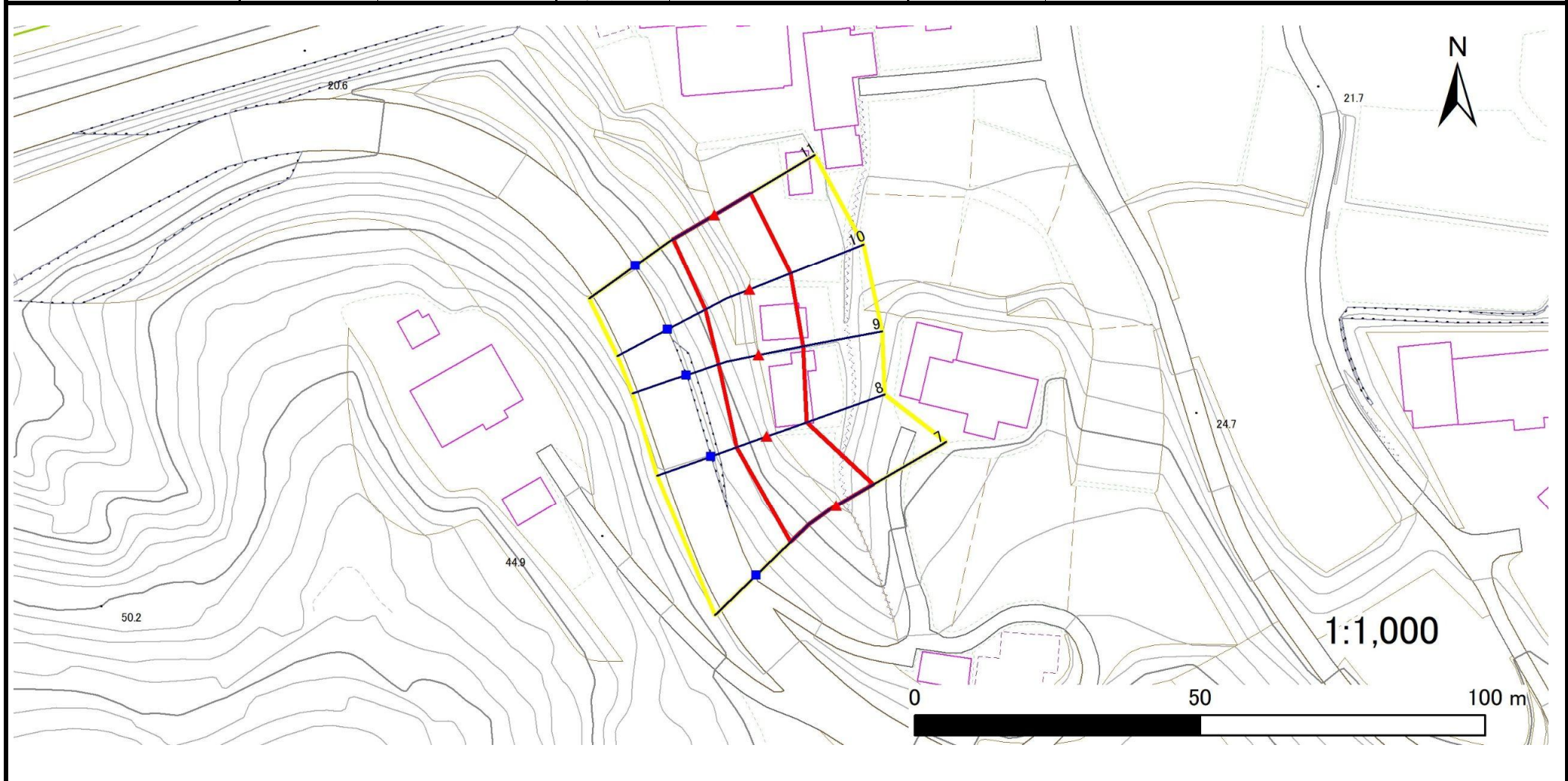
凡例	■ 上端	— 横断測線	■ 危害のおそれのある土地の区域	■ 土石等の移動による力が100kN/m ² を超える範囲
	▲ 下端		■ 著しい危害のおそれのある土地の区域	■ 土石等の堆積高が3mを超える範囲

急傾斜地の崩壊区域調書

様式3-1 危害のおそれのある土地、著しい危害のおそれのある土地の設定図(1/2)

調査年度 2024年度

急傾斜地の位置 箇所番号 181AN0371-1 箇所名 泉沢D 所在地 一関市川崎町薄衣字泉沢



凡例	■ 上端	— 横断測線	■ 危害のおそれのある土地の区域	■ 土石等の移動による力が100kN/m ² を超える範囲
	▲ 下端		■ 著しい危害のおそれのある土地の区域	■ 土石等の堆積高が3mを超える範囲

急傾斜地の崩壊区域調書

様式3-2 建築物に作用すると想定される衝撃に関する事項(1/1)

調査年度 2024年度

急傾斜地の位置		箇所番号		181AN0371-1		箇所名		泉沢D		所在地		一関市川崎町薄衣字泉沢				
横断 測線 番号	急傾斜地の下端に隣接する土地								急傾斜地内							
	土石等の移動の高さと力の大きさ				土石等の堆積高さとの力の大きさ				土石等の移動の高さと力の大きさ				土石等の堆積高さとの力の大きさ			
	区分	高さ (m)	下端からの距離 (m)	力の大きさ (kN/m ²)	区分	下端からの水平 距離(m)	高さ (m)	力の大きさ (kN/m ²)	区分	高さ (m)	上端からの比高 (m)	力の大きさ (kN/m ²)	区分	上端からの比高 (m)	高さ (m)	力の大きさ (kN/m ²)
1	100kN/m ² を超える	—	— ~ —	—	3mを超える	— ~ —	—	—	100kN/m ² を超える	—	— ~ —	—	3mを超える	— ~ —	—	—
	それ以外	1.00	0.00 ~ 7.35	93.74	それ以外	0.00 ~ 7.35	1.83	9.25	それ以外	1.00	5.00 ~ 9.58	93.74	それ以外	5.00 ~ 9.58	1.83	9.25
2	100kN/m ² を超える	1.00	0.00 ~ 0.21	103.10	3mを超える	— ~ —	—	—	100kN/m ² を超える	1.00	11.08 ~ 11.65	103.10	3mを超える	— ~ —	—	—
	それ以外	1.00	0.21 ~ 8.00	100.00	それ以外	0.00 ~ 8.00	2.36	11.93	それ以外	1.00	5.00 ~ 11.08	100.00	それ以外	5.00 ~ 11.65	2.36	11.93
3	100kN/m ² を超える	1.00	0.00 ~ 0.87	112.97	3mを超える	— ~ —	—	—	100kN/m ² を超える	1.00	10.59 ~ 13.11	112.97	3mを超える	— ~ —	—	—
	それ以外	1.00	0.87 ~ 8.65	100.00	それ以外	0.00 ~ 8.65	2.24	11.34	それ以外	1.00	5.00 ~ 10.59	100.00	それ以外	5.00 ~ 13.11	2.24	11.34
4	100kN/m ² を超える	1.00	0.00 ~ 1.16	117.44	3mを超える	— ~ —	—	—	100kN/m ² を超える	1.00	10.53 ~ 14.17	117.44	3mを超える	— ~ —	—	—
	それ以外	1.00	1.16 ~ 8.94	100.00	それ以外	0.00 ~ 8.94	2.17	10.99	それ以外	1.00	5.00 ~ 10.53	100.00	それ以外	5.00 ~ 14.17	2.17	10.99
5	100kN/m ² を超える	1.00	0.00 ~ 1.25	118.91	3mを超える	— ~ —	—	—	100kN/m ² を超える	1.00	10.77 ~ 15.21	118.91	3mを超える	— ~ —	—	—
	それ以外	1.00	1.25 ~ 9.04	100.00	それ以外	0.00 ~ 9.04	2.27	11.45	それ以外	1.00	5.00 ~ 10.77	100.00	それ以外	5.00 ~ 15.21	2.27	11.45
6	100kN/m ² を超える	1.00	0.00 ~ 1.37	120.84	3mを超える	— ~ —	—	—	100kN/m ² を超える	1.00	11.27 ~ 17.21	120.84	3mを超える	— ~ —	—	—
	それ以外	1.00	1.37 ~ 9.16	100.00	それ以外	0.00 ~ 9.16	2.19	11.08	それ以外	1.00	5.00 ~ 11.27	100.00	それ以外	5.00 ~ 17.21	2.19	11.08
7	100kN/m ² を超える	—	— ~ —	—	3mを超える	— ~ —	—	—	100kN/m ² を超える	—	— ~ —	—	3mを超える	— ~ —	—	—
	それ以外	1.00	0.00 ~ 7.50	95.91	それ以外	0.00 ~ 7.50	1.96	9.90	それ以外	1.00	5.00 ~ 11.13	95.91	それ以外	5.00 ~ 11.13	1.96	9.90
8	100kN/m ² を超える	—	— ~ —	—	3mを超える	— ~ —	—	—	100kN/m ² を超える	—	— ~ —	—	3mを超える	— ~ —	—	—
	それ以外	1.00	0.00 ~ 7.37	93.94	それ以外	0.00 ~ 7.37	2.49	12.57	それ以外	1.00	5.00 ~ 10.96	93.94	それ以外	5.00 ~ 10.96	2.49	12.57
9	100kN/m ² を超える	1.00	0.00 ~ 0.15	102.16	3mを超える	— ~ —	—	—	100kN/m ² を超える	1.00	10.63 ~ 11.01	102.16	3mを超える	— ~ —	—	—
	それ以外	1.00	0.15 ~ 7.93	100.00	それ以外	0.00 ~ 7.93	2.26	11.42	それ以外	1.00	5.00 ~ 10.63	100.00	それ以外	5.00 ~ 11.01	2.26	11.42
10	100kN/m ² を超える	—	— ~ —	—	3mを超える	— ~ —	—	—	100kN/m ² を超える	—	— ~ —	—	3mを超える	— ~ —	—	—
	それ以外	1.00	0.00 ~ 7.72	99.04	それ以外	0.00 ~ 7.72	2.06	10.41	それ以外	1.00	5.00 ~ 10.73	99.04	それ以外	5.00 ~ 10.73	2.06	10.41
11	100kN/m ² を超える	—	— ~ —	—	3mを超える	— ~ —	—	—	100kN/m ² を超える	—	— ~ —	—	3mを超える	— ~ —	—	—
	それ以外	1.00	0.00 ~ 7.31	93.22	それ以外	0.00 ~ 7.31	1.99	10.05	それ以外	1.00	5.00 ~ 10.20	93.22	それ以外	5.00 ~ 10.20	1.99	10.05
	100kN/m ² を超える		~		3mを超える	~			100kN/m ² を超える		~		3mを超える	~		
	それ以外		~		それ以外	~			それ以外		~		それ以外	~		
	100kN/m ² を超える		~		3mを超える	~			100kN/m ² を超える		~		3mを超える	~		
	それ以外		~		それ以外	~			それ以外		~		それ以外	~		
	100kN/m ² を超える		~		3mを超える	~			100kN/m ² を超える		~		3mを超える	~		
	それ以外		~		それ以外	~			それ以外		~		それ以外	~		
	100kN/m ² を超える		~		3mを超える	~			100kN/m ² を超える		~		3mを超える	~		
	それ以外		~		それ以外	~			それ以外		~		それ以外	~		