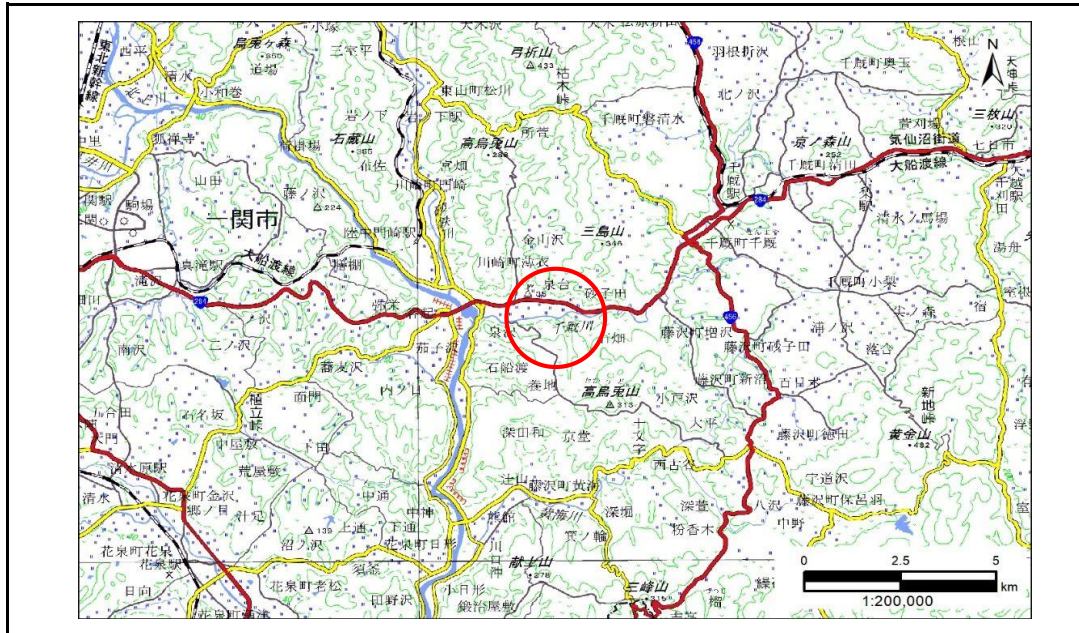


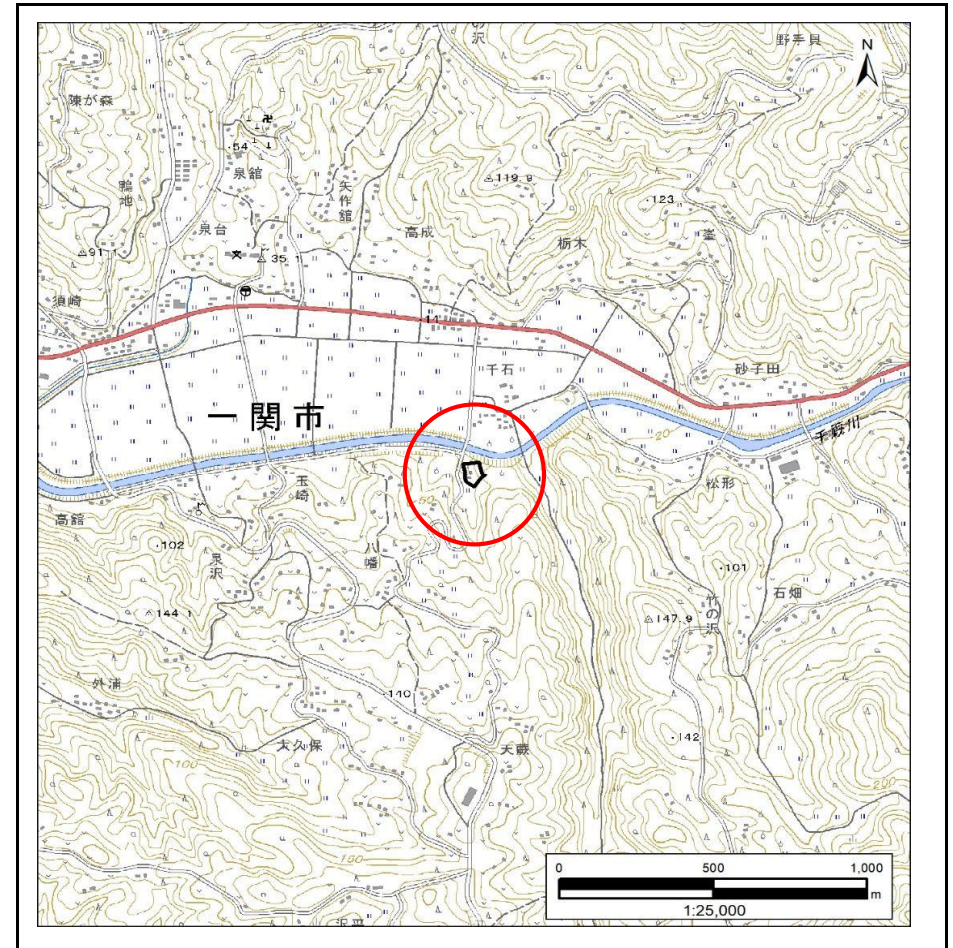
土砂災害防止に関する基礎調査(急傾斜地の崩壊)

表紙 概況、位置図

自然現象の種類	急傾斜地の崩壊
箇所番号	181AN0363
箇所名	天蔵A
所在地	一関市川崎町薄衣字天蔵
調査機関	岩手県南広域振興局土木部 千厩土木センター



概況図(S=1:200,000)



位置図(S=1:25,000)

急傾斜地の崩壊区域調書

様式3-1 危害のおそれのある土地、著しい危害のおそれのある土地の設定図

調査年度 2024年度

急傾斜地の位置 箇所番号 181AN0363 箇所名 天蔵A 所在地 一関市川崎町薄衣字天蔵



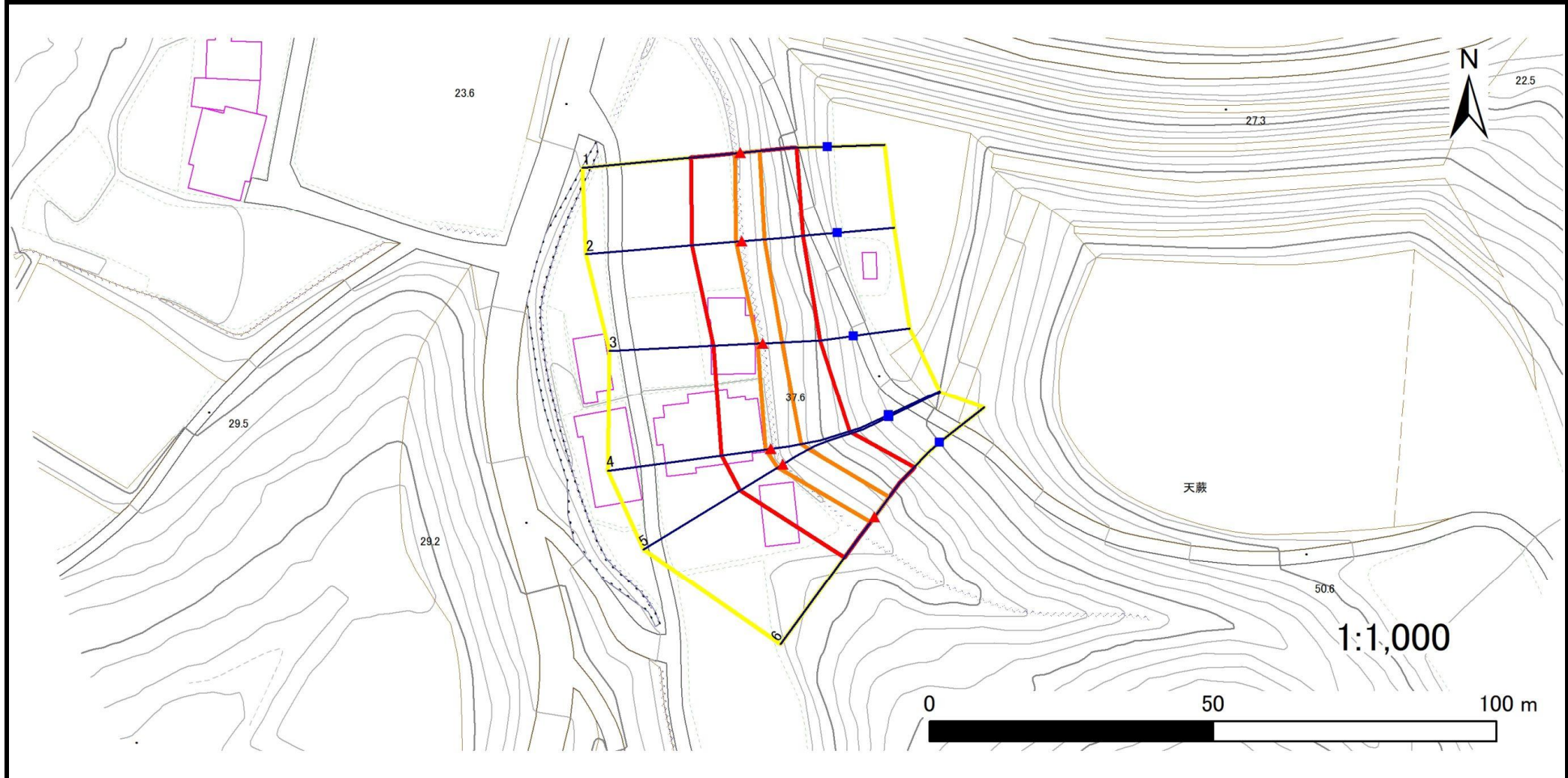
凡例	■ 上端	— 横断測線	□ 危害のおそれのある土地の区域	□ 土石等の移動による力が100kN/m ² を超える範囲
	▲ 下端		□ 著しい危害のおそれのある土地の区域	□ 土石等の堆積高が3mを超える範囲

急傾斜地の崩壊区域調書

様式3-1 危害のおそれのある土地、著しい危害のおそれのある土地の設定図

調査年度	2024年度
------	--------

急傾斜地の位置	箇所番号	181AN0363	箇所名	天蔵A	所在地	一関市川崎町薄衣字天蔵
---------	------	-----------	-----	-----	-----	-------------



凡例	■ 上端	— 横断測線	▭ 危害のおそれのある土地の区域	▭ 土石等の移動による力が100kN/m ² を超える範囲
	▲ 下端		▭ 著しい危害のおそれのある土地の区域	▭ 土石等の堆積高が3mを超える範囲

急傾斜地の崩壊区域調書

様式3-2 建築物に作用すると想定される衝撃に関する事項(1/1)

調査年度 2024年度

急傾斜地の位置		箇所番号		181AN0363		箇所名		天蔵A		所在地		一関市川崎町薄衣字天蔵				
横断 測線 番号	急傾斜地の下端に隣接する土地								急傾斜地内							
	土石等の移動の高さと力の大きさ				土石等の堆積高さと力の大きさ				土石等の移動の高さと力の大きさ				土石等の堆積高さと力の大きさ			
	区分	高さ (m)	下端からの距離 (m)	力の大きさ (kN/m ²)	区分	下端からの水平 距離(m)	高さ (m)	力の大きさ (kN/m ²)	区分	高さ (m)	上端からの比高 (m)	力の大きさ (kN/m ²)	区分	上端からの比高 (m)	高さ (m)	力の大きさ (kN/m ²)
1	100kN/m ² を超える	1.00	0.00 ~ 1.00	115.04	3mを超える	— ~ —	—	—	100kN/m ² を超える	1.00	10.97 ~ 14.00	115.04	3mを超える	— ~ —	—	—
	それ以外	1.00	1.00 ~ 8.79	100.00	それ以外	0.00 ~ 8.79	2.34	11.83	それ以外	1.00	5.00 ~ 10.97	100.00	それ以外	5.00 ~ 14.00	2.34	11.83
2	100kN/m ² を超える	1.00	0.00 ~ 1.08	116.19	3mを超える	— ~ —	—	—	100kN/m ² を超える	1.00	10.58 ~ 13.83	116.19	3mを超える	— ~ —	—	—
	それ以外	1.00	1.08 ~ 8.86	100.00	それ以外	0.00 ~ 8.86	2.24	11.32	それ以外	1.00	5.00 ~ 10.58	100.00	それ以外	5.00 ~ 13.83	2.24	11.32
3	100kN/m ² を超える	1.00	0.00 ~ 0.97	114.56	3mを超える	— ~ —	—	—	100kN/m ² を超える	1.00	10.66 ~ 13.53	114.56	3mを超える	— ~ —	—	—
	それ以外	1.00	0.97 ~ 8.76	100.00	それ以外	0.00 ~ 8.76	2.27	11.47	それ以外	1.00	5.00 ~ 10.66	100.00	それ以外	5.00 ~ 13.53	2.27	11.47
4	100kN/m ² を超える	1.00	0.00 ~ 1.02	115.34	3mを超える	— ~ —	—	—	100kN/m ² を超える	1.00	10.93 ~ 14.54	115.34	3mを超える	— ~ —	—	—
	それ以外	1.00	1.02 ~ 8.81	100.00	それ以外	0.00 ~ 8.81	2.06	10.41	それ以外	1.00	5.00 ~ 10.93	100.00	それ以外	5.00 ~ 14.54	2.06	10.41
5	100kN/m ² を超える	1.00	0.00 ~ 1.09	116.47	3mを超える	— ~ —	—	—	100kN/m ² を超える	1.00	10.72 ~ 14.41	116.47	3mを超える	— ~ —	—	—
	それ以外	1.00	1.09 ~ 8.88	100.00	それ以外	0.00 ~ 8.88	2.10	10.59	それ以外	1.00	5.00 ~ 10.72	100.00	それ以外	5.00 ~ 14.41	2.10	10.59
6	100kN/m ² を超える	1.00	0.00 ~ 1.13	117.00	3mを超える	— ~ —	—	—	100kN/m ² を超える	1.00	10.55 ~ 14.00	117.00	3mを超える	— ~ —	—	—
	それ以外	1.00	1.13 ~ 8.91	100.00	それ以外	0.00 ~ 8.91	2.22	11.22	それ以外	1.00	5.00 ~ 10.55	100.00	それ以外	5.00 ~ 14.00	2.22	11.22
	100kN/m ² を超える		~		3mを超える	~			100kN/m ² を超える		~		3mを超える	~		
	それ以外		~		それ以外	~			それ以外		~		それ以外	~		
	100kN/m ² を超える		~		3mを超える	~			100kN/m ² を超える		~		3mを超える	~		
	それ以外		~		それ以外	~			それ以外		~		それ以外	~		
	100kN/m ² を超える		~		3mを超える	~			100kN/m ² を超える		~		3mを超える	~		
	それ以外		~		それ以外	~			それ以外		~		それ以外	~		
	100kN/m ² を超える		~		3mを超える	~			100kN/m ² を超える		~		3mを超える	~		
	それ以外		~		それ以外	~			それ以外		~		それ以外	~		
	100kN/m ² を超える		~		3mを超える	~			100kN/m ² を超える		~		3mを超える	~		
	それ以外		~		それ以外	~			それ以外		~		それ以外	~		
	100kN/m ² を超える		~		3mを超える	~			100kN/m ² を超える		~		3mを超える	~		
	それ以外		~		それ以外	~			それ以外		~		それ以外	~		