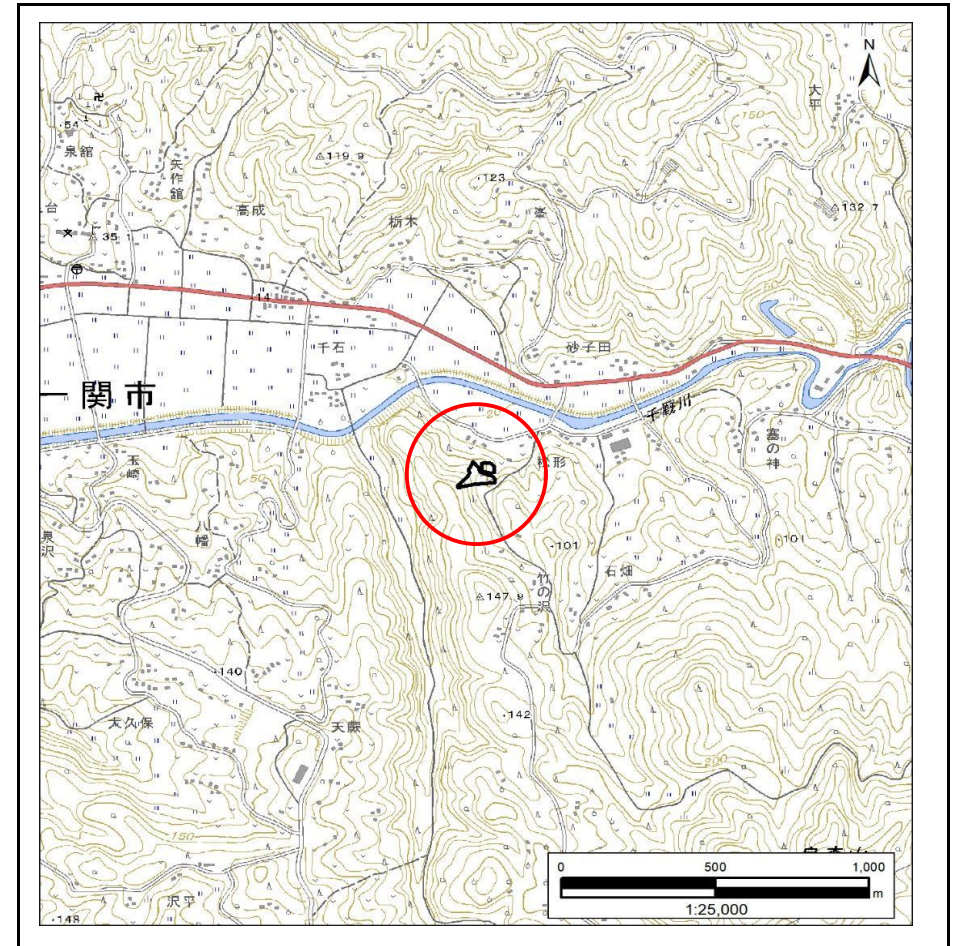


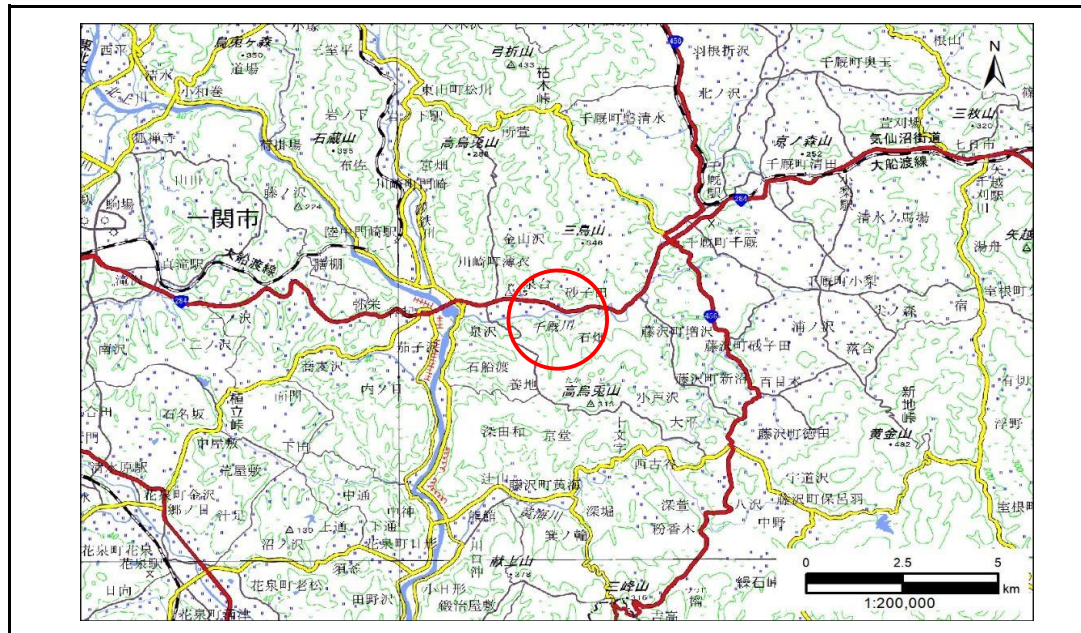
土砂災害防止に関する基礎調査(急傾斜地の崩壊)

表紙 概況、位置図

自然現象の種類	急傾斜地の崩壊
箇所番号	181AN0346-3
箇所名	竹の沢C
所在地	一関市川崎町薄衣字竹の沢
調査機関	岩手県南広域振興局土木部 千厩土木センター



位置図(S=1:25,000)



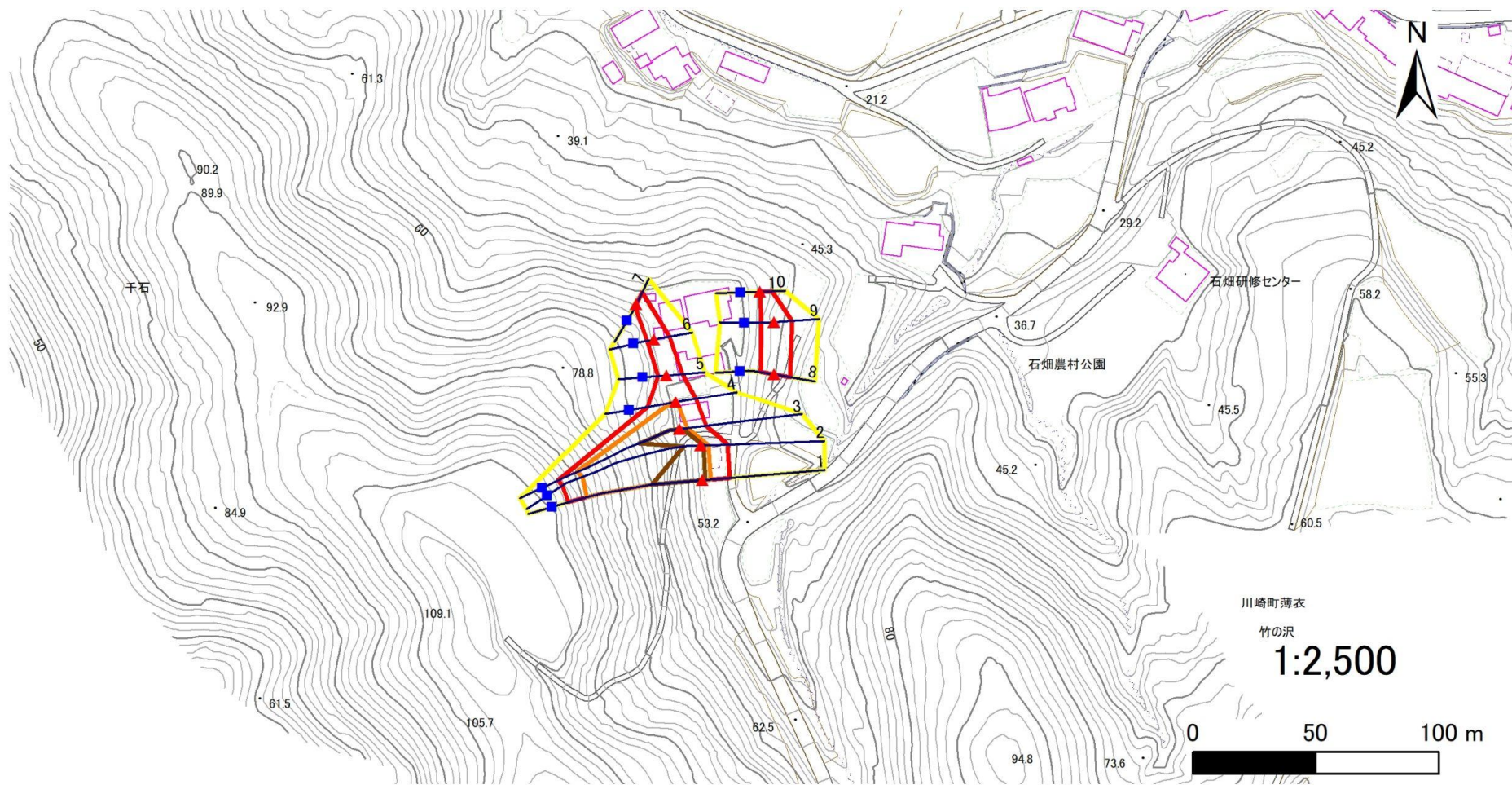
概況図(S=1:200,000)

急傾斜地の崩壊区域調書

様式3-1 危害のおそれのある土地、著しい危害のおそれのある土地の設定図

調査年度 2024年度

急傾斜地の位置 箇所番号 181AN0346-3 箇所名 竹の沢C 所在地 一関市川崎町薄衣字竹の沢



- | | | | | |
|-----------|--|--|---|---|
| 凡例 | ■ 上端 | — 横断測線 | 危害のおそれのある土地の区域 | 土石等の移動による力が100kN/m ² を超える範囲 |
| | ▲ 下端 | | 著しい危害のおそれのある土地の区域 | 土石等の堆積高が3mを超える範囲 |

急傾斜地の崩壊区域調書

様式3-1 危害のおそれのある土地、著しい危害のおそれのある土地の設定図(1/2)

調査年度 2024年度

急傾斜地の位置 箇所番号 181AN0346-3 箇所名 竹の沢C 所在地 一関市川崎町薄衣字竹の沢



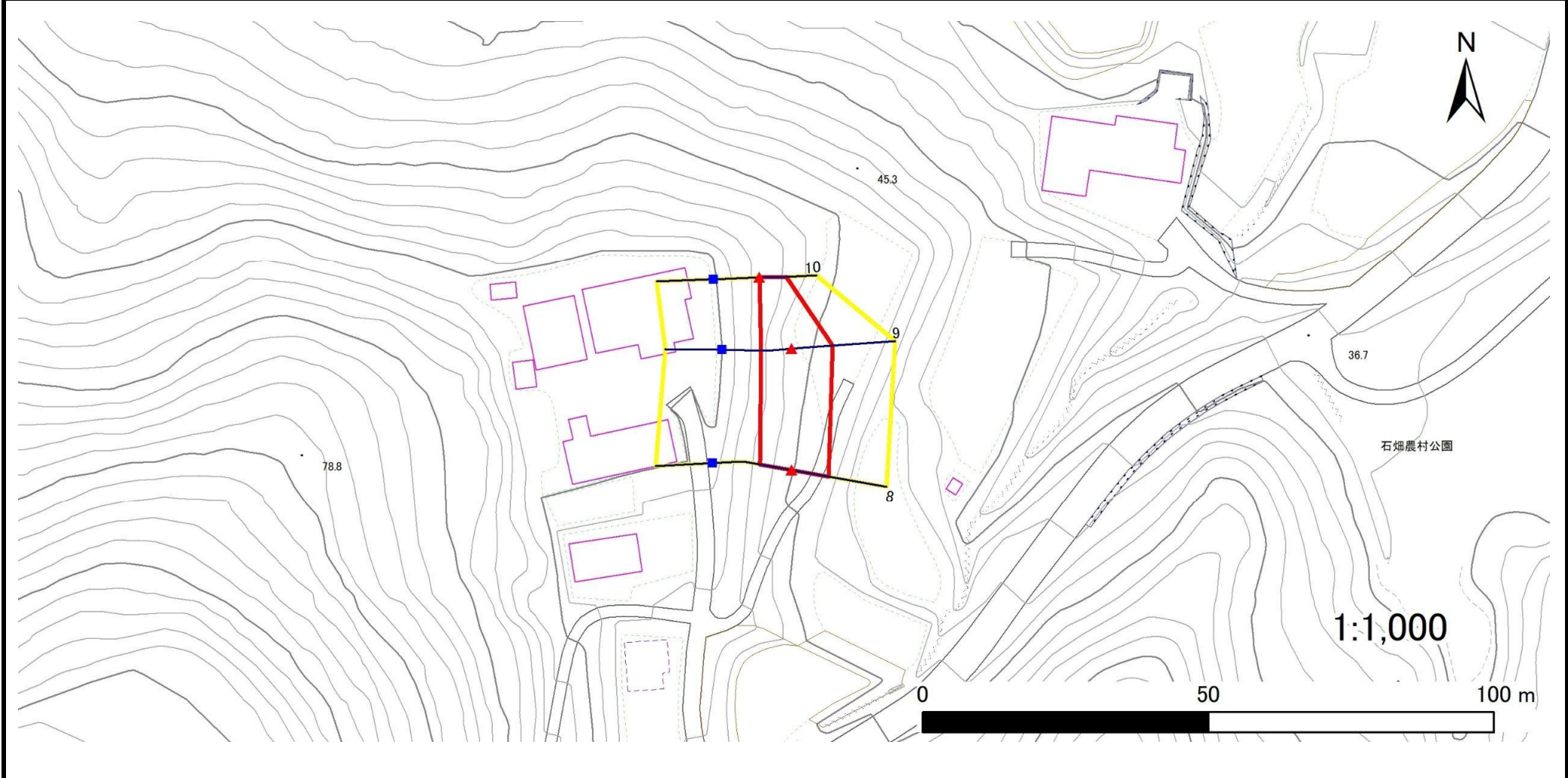
凡例	■ 上端	— 横断測線	▭ 危害のおそれのある土地の区域	▭ 土石等の移動による力が100kN/m ² を超える範囲
	▲ 下端		▭ 著しい危害のおそれのある土地の区域	▭ 土石等の堆積高が3mを超える範囲

急傾斜地の崩壊区域調査

様式3-1 危害のおそれのある土地、著しい危害のおそれのある土地の設定図(2/2)

調査年度 2024年度

急傾斜地の位置 箇所番号 181AN0346-3 箇所名 竹の沢C 所在地 一関市川崎町薄衣字竹の沢



凡例	■ 上端	— 横断測線	■ 危害のおそれのある土地の区域	■ 土石等の移動による力が100kN/m ² を超える範囲
	▲ 下端		■ 著しい危害のおそれのある土地の区域	■ 土石等の堆積高が3mを超える範囲

急傾斜地の崩壊区域調書

様式3-2 建築物に作用すると想定される衝撃に関する事項(1/1)

調査年度 2024年度

急傾斜地の位置		箇所番号	181AN0346-3		箇所名	竹の沢C		所在地	一関市川崎町薄衣字竹の沢							
横断 測線 番号	急傾斜地の下端に隣接する土地								急傾斜地内							
	土石等の移動の高さと力の大きさ				土石等の堆積高さとの力の大きさ				土石等の移動の高さと力の大きさ				土石等の堆積高さとの力の大きさ			
	区分	高さ (m)	下端からの距離 (m)	力の大きさ (kN/m ²)	区分	下端からの水平 距離(m)	高さ (m)	力の大きさ (kN/m ²)	区分	高さ (m)	上端からの比高 (m)	力の大きさ (kN/m ²)	区分	上端からの比高 (m)	高さ (m)	力の大きさ (kN/m ²)
1	100kN/m ² を超える	1.00	0.00 ~ 3.44	155.29	3mを超える	0.00 ~ 1.19	3.56	17.97	100kN/m ² を超える	1.00	10.62 ~ 44.88	155.29	3mを超える	30.00 ~ 44.88	3.56	17.97
	それ以外	1.00	3.44 ~ 11.22	100.00	それ以外	1.19 ~ 11.22	3.00	15.16	それ以外	1.00	5.00 ~ 10.62	100.00	それ以外	5.00 ~ 30.00	3.00	15.16
2	100kN/m ² を超える	1.00	0.00 ~ 3.09	149.26	3mを超える	0.00 ~ 1.01	3.45	17.44	100kN/m ² を超える	1.00	10.91 ~ 44.71	149.26	3mを超える	40.00 ~ 44.71	3.45	17.44
	それ以外	1.00	3.09 ~ 10.88	100.00	それ以外	1.01 ~ 10.88	3.00	15.16	それ以外	1.00	5.00 ~ 10.91	100.00	それ以外	5.00 ~ 40.00	3.00	15.16
3	100kN/m ² を超える	1.00	0.00 ~ 3.20	151.19	3mを超える	0.00 ~ 1.08	3.49	17.64	100kN/m ² を超える	1.00	10.77 ~ 42.16	151.19	3mを超える	30.00 ~ 42.16	3.49	17.64
	それ以外	1.00	3.20 ~ 10.99	100.00	それ以外	1.08 ~ 10.99	3.00	15.16	それ以外	1.00	5.00 ~ 10.77	100.00	それ以外	5.00 ~ 30.00	3.00	15.16
4	100kN/m ² を超える	1.00	0.00 ~ 0.45	106.72	3mを超える	— ~ —	—	—	100kN/m ² を超える	1.00	11.07 ~ 12.55	106.72	3mを超える	— ~ —	—	—
	それ以外	1.00	0.45 ~ 8.24	100.00	それ以外	0.00 ~ 8.24	2.04	10.31	それ以外	1.00	5.00 ~ 11.07	100.00	それ以外	5.00 ~ 12.55	2.04	10.31
5	100kN/m ² を超える	—	— ~ —	—	3mを超える	— ~ —	—	—	100kN/m ² を超える	—	— ~ —	—	3mを超える	— ~ —	—	—
	それ以外	1.00	0.00 ~ 6.52	82.22	それ以外	0.00 ~ 6.52	1.80	9.11	それ以外	1.00	5.00 ~ 7.81	82.22	それ以外	5.00 ~ 7.81	1.80	9.11
6	100kN/m ² を超える	—	— ~ —	—	3mを超える	— ~ —	—	—	100kN/m ² を超える	—	— ~ —	—	3mを超える	— ~ —	—	—
	それ以外	1.00	0.00 ~ 6.32	79.39	それ以外	0.00 ~ 6.32	1.90	9.62	それ以外	1.00	5.00 ~ 7.78	79.39	それ以外	5.00 ~ 7.78	1.90	9.62
7	100kN/m ² を超える	—	— ~ —	—	3mを超える	— ~ —	—	—	100kN/m ² を超える	—	— ~ —	—	3mを超える	— ~ —	—	—
	それ以外	1.00	0.00 ~ 5.35	66.76	それ以外	0.00 ~ 0.00	1.77	8.96	それ以外	1.00	5.00 ~ 5.83	66.76	それ以外	5.00 ~ 5.83	1.77	8.96
8	100kN/m ² を超える	—	— ~ —	—	3mを超える	— ~ —	—	—	100kN/m ² を超える	—	— ~ —	—	3mを超える	— ~ —	—	—
	それ以外	1.00	0.00 ~ 6.51	81.98	それ以外	0.00 ~ 0.00	1.59	8.04	それ以外	1.00	5.00 ~ 8.40	81.98	それ以外	5.00 ~ 8.40	1.59	8.04
9	100kN/m ² を超える	—	— ~ —	—	3mを超える	— ~ —	—	—	100kN/m ² を超える	—	— ~ —	—	3mを超える	— ~ —	—	—
	それ以外	1.00	0.00 ~ 7.16	90.97	それ以外	0.00 ~ 0.00	1.74	8.79	それ以外	1.00	5.00 ~ 9.05	90.97	それ以外	5.00 ~ 9.05	1.74	8.79
10	100kN/m ² を超える	—	— ~ —	—	3mを超える	— ~ —	—	—	100kN/m ² を超える	—	— ~ —	—	3mを超える	— ~ —	—	—
	それ以外	1.00	0.00 ~ 4.67	58.20	それ以外	0.00 ~ 0.00	1.62	8.18	それ以外	1.00	5.00 ~ 5.00	58.20	それ以外	5.00 ~ 5.00	1.62	8.18
	100kN/m ² を超える		~		3mを超える	~			100kN/m ² を超える		~		3mを超える	~		
	それ以外		~		それ以外	~			それ以外		~		それ以外	~		
	100kN/m ² を超える		~		3mを超える	~			100kN/m ² を超える		~		3mを超える	~		
	それ以外		~		それ以外	~			それ以外		~		それ以外	~		
	100kN/m ² を超える		~		3mを超える	~			100kN/m ² を超える		~		3mを超える	~		
	それ以外		~		それ以外	~			それ以外		~		それ以外	~		
	100kN/m ² を超える		~		3mを超える	~			100kN/m ² を超える		~		3mを超える	~		
	それ以外		~		それ以外	~			それ以外		~		それ以外	~		