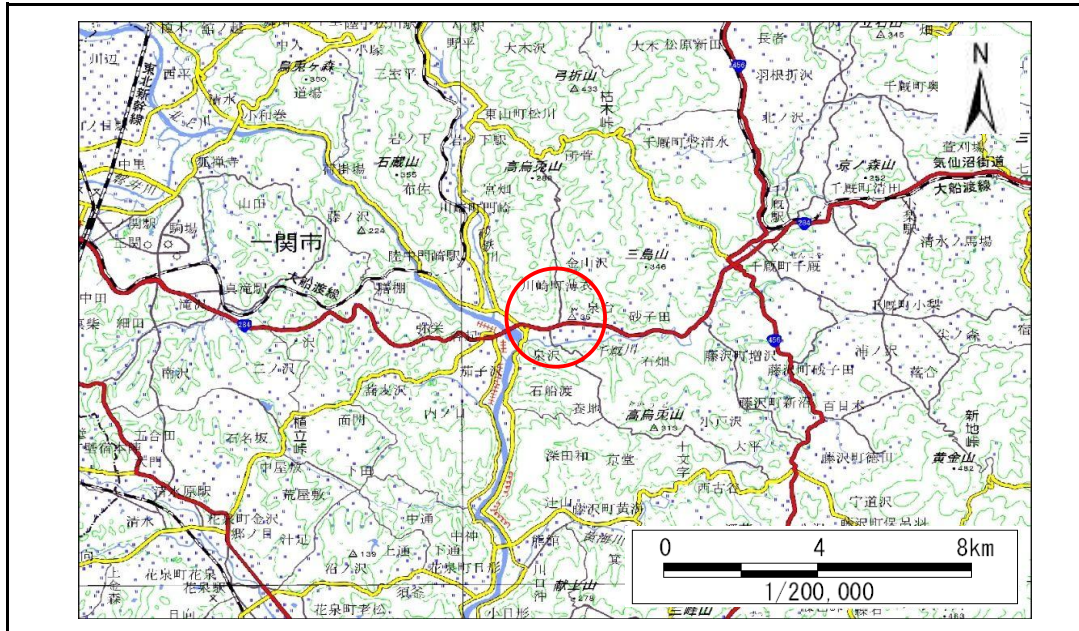


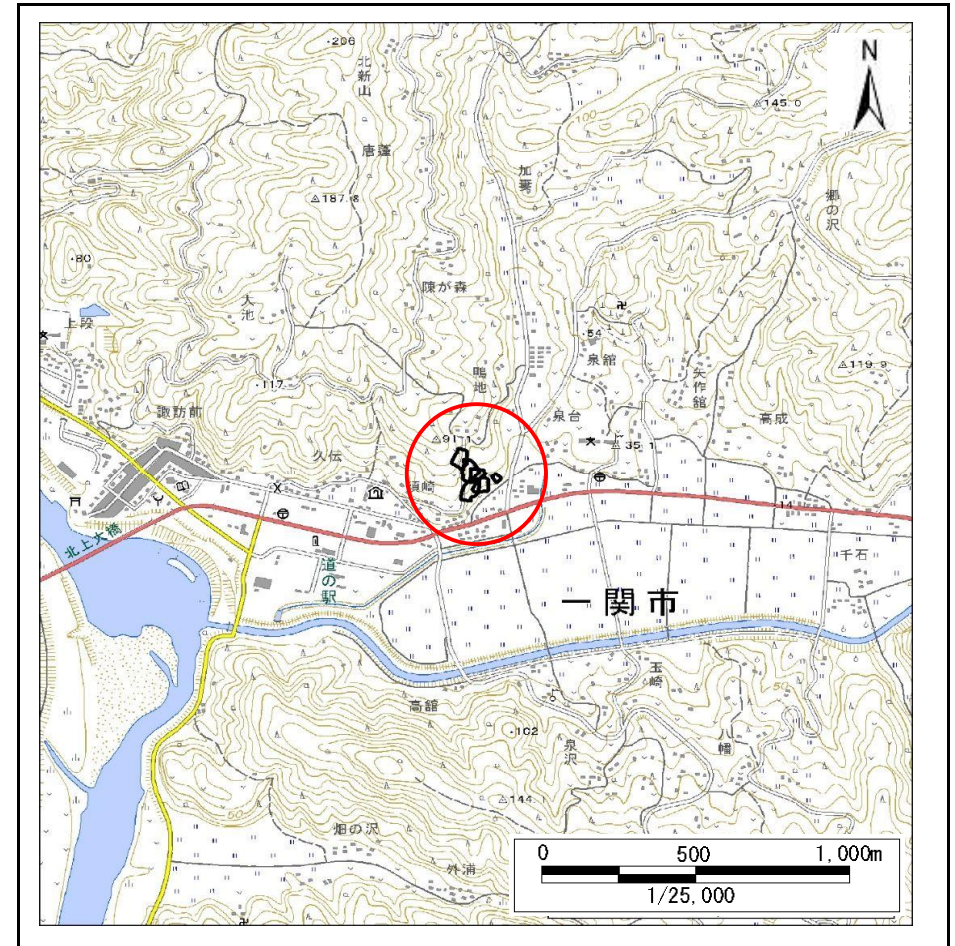
土砂災害防止に関する基礎調査(急傾斜地の崩壊)

表紙 概況、位置図

自然現象の種類	急傾斜地の崩壊
箇所番号	181AN0273-1
箇所名	鴨地B
所在地	一関市川崎町薄衣字鴨地
調査機関	岩手県南広域振興局土木部 千厩土木センター



概況図(S=1:200,000)



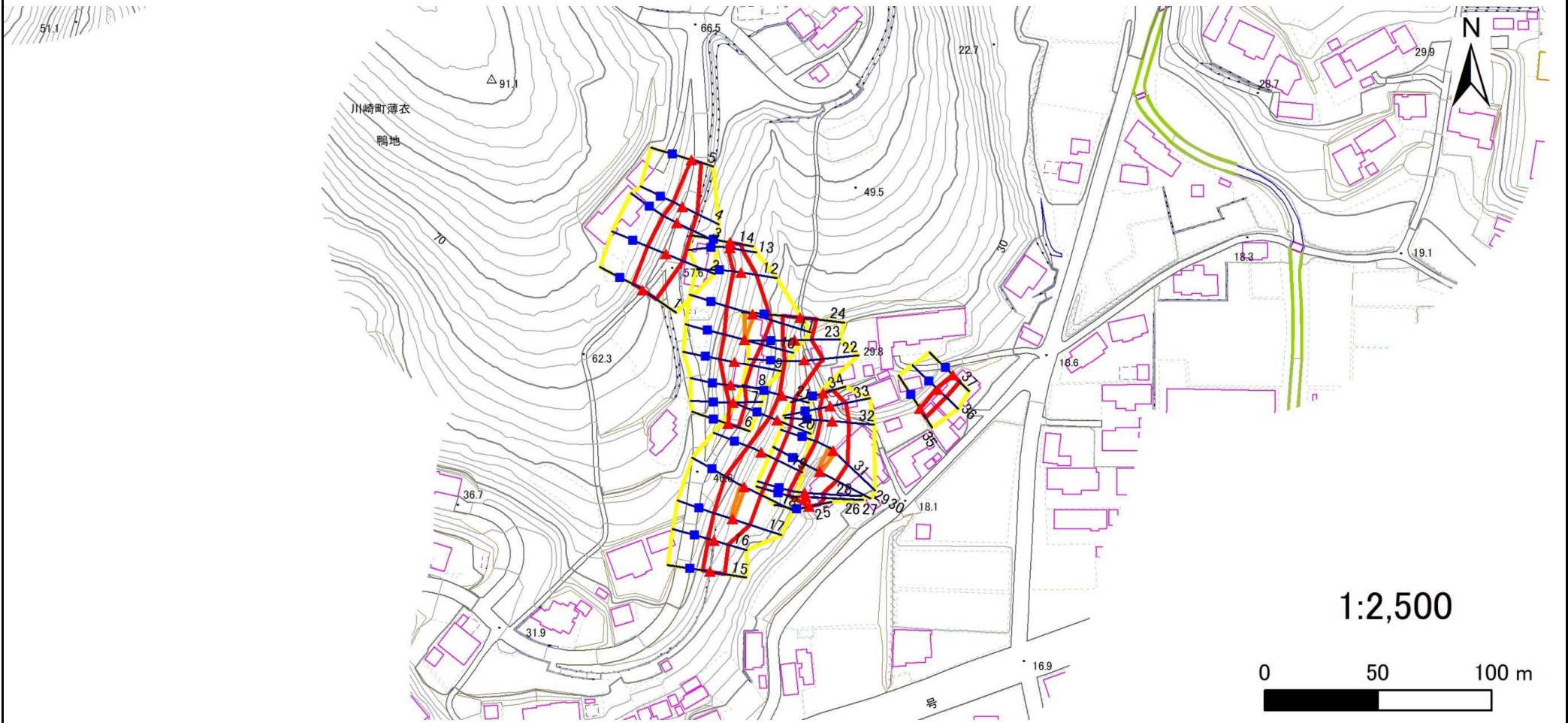
位置図(S=1:25,000)

急傾斜地の崩壊区域調書

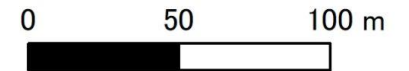
様式3-1 危害のおそれのある土地、著しい危害のおそれのある土地の設定図

調査年度 2024年度

急傾斜地の位置 箇所番号 181AN0273-1 箇所名 鴨地B 所在地 一関市川崎町薄衣字鴨地



1:2,500



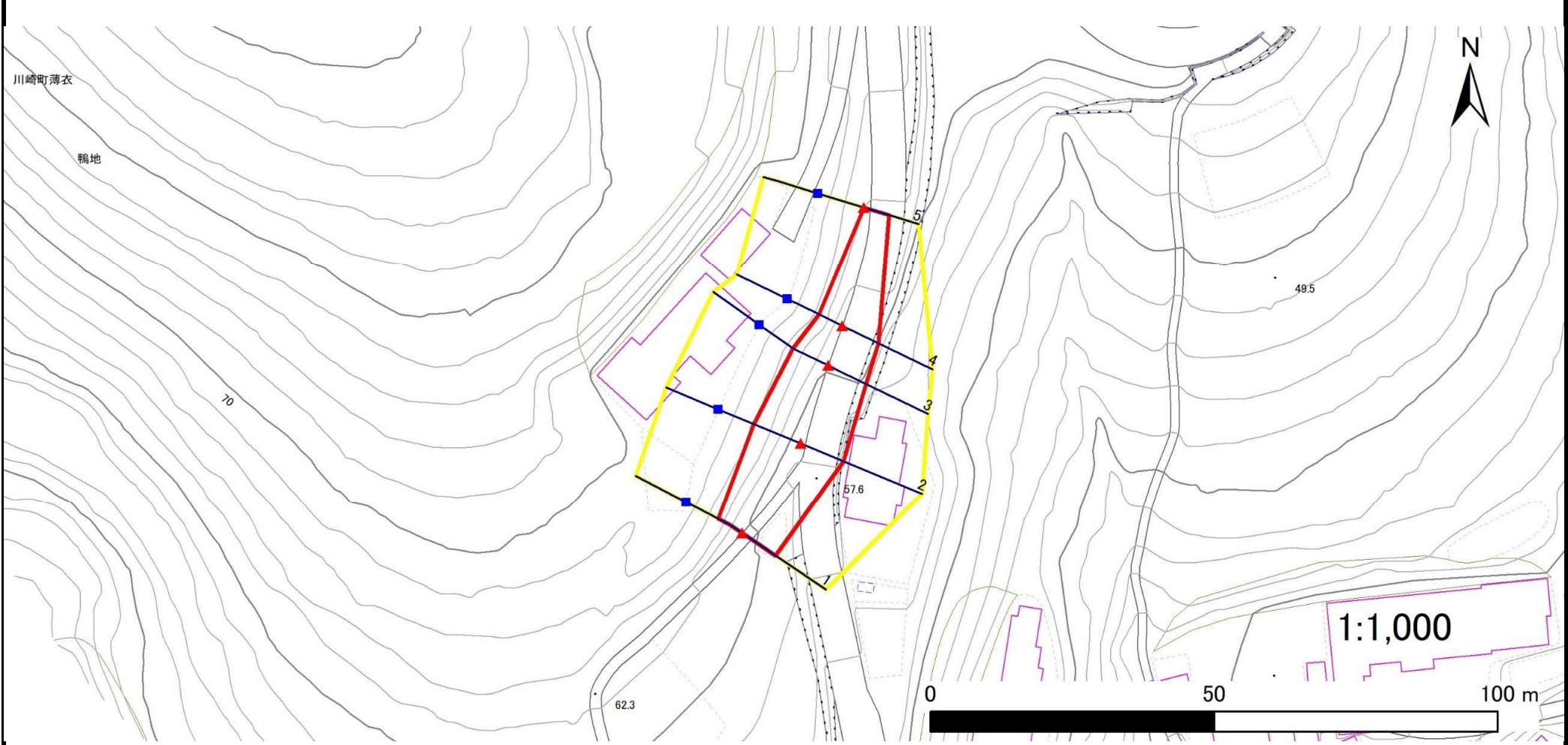
- | | | | | |
|-----------|--|--|--|--|
| 凡例 | ■ 上端 | — 横断測線 | 危害のおそれのある土地の区域 | 土石等の移動による力が100kN/m ² を超える範囲 |
| | ▲ 下端 | | 著しい危害のおそれのある土地の区域 | 土石等の堆積高が3mを超える範囲 |

急傾斜地の崩壊区域調査

様式3-1 危害のおそれのある土地、著しい危害のおそれのある土地の設定図(1/5)

調査年度 2024年度

急傾斜地の位置 箇所番号 181AN0273-1 箇所名 鴨地B 所在地 一関市川崎町薄衣字鴨地



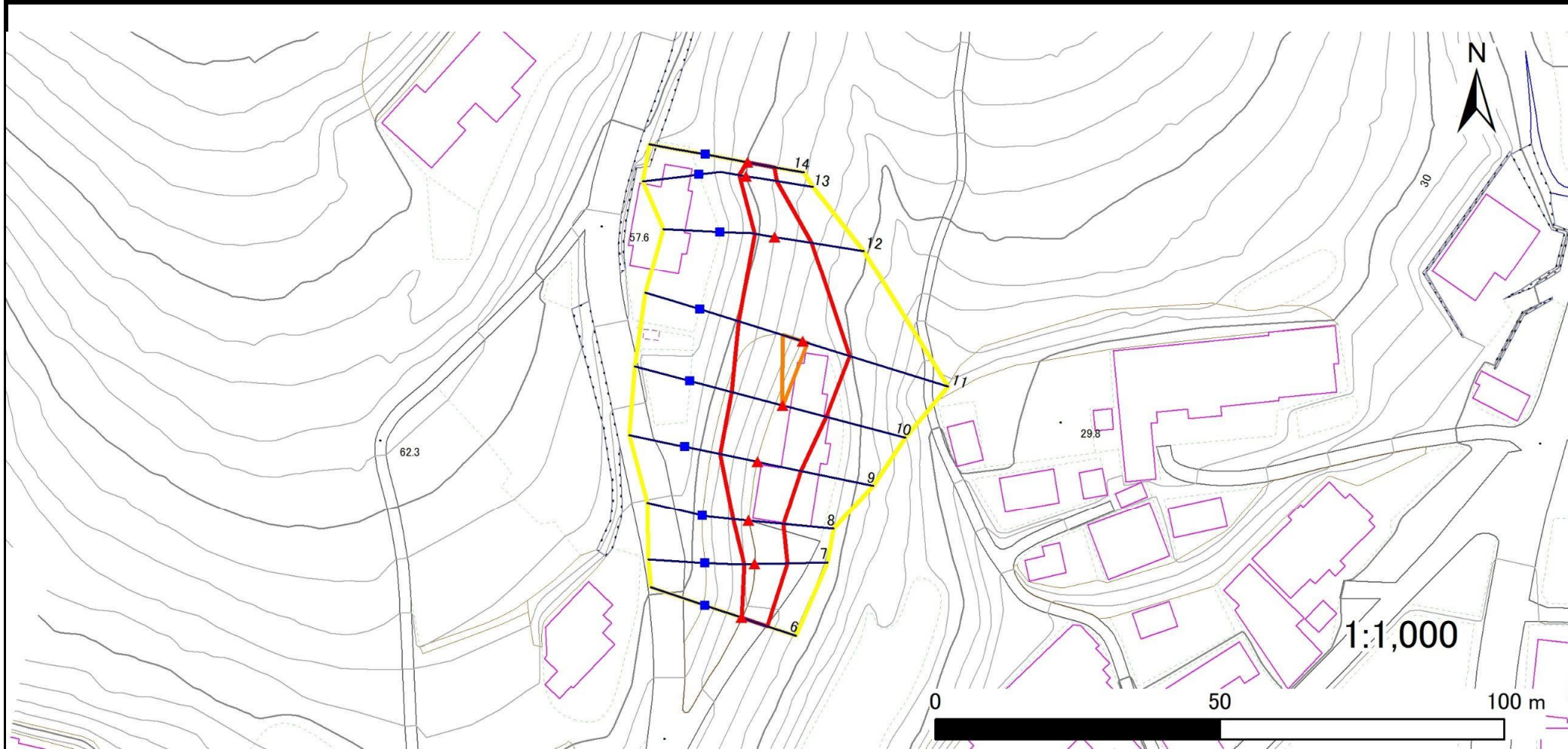
凡例	■ 上端	— 横断測線	▭ 危害のおそれのある土地の区域	▭ 土石等の移動による力が100kN/m ² を超える範囲
	▲ 下端		▭ 著しい危害のおそれのある土地の区域	▭ 土石等の堆積高が3mを超える範囲

急傾斜地の崩壊区域調査

様式3-1 危害のおそれのある土地、著しい危害のおそれのある土地の設定図(2/5)

調査年度 2024年度

急傾斜地の位置	箇所番号	181AN0273-1	箇所名	鴨地B	所在地	一関市川崎町薄衣字鴨地
---------	------	-------------	-----	-----	-----	-------------



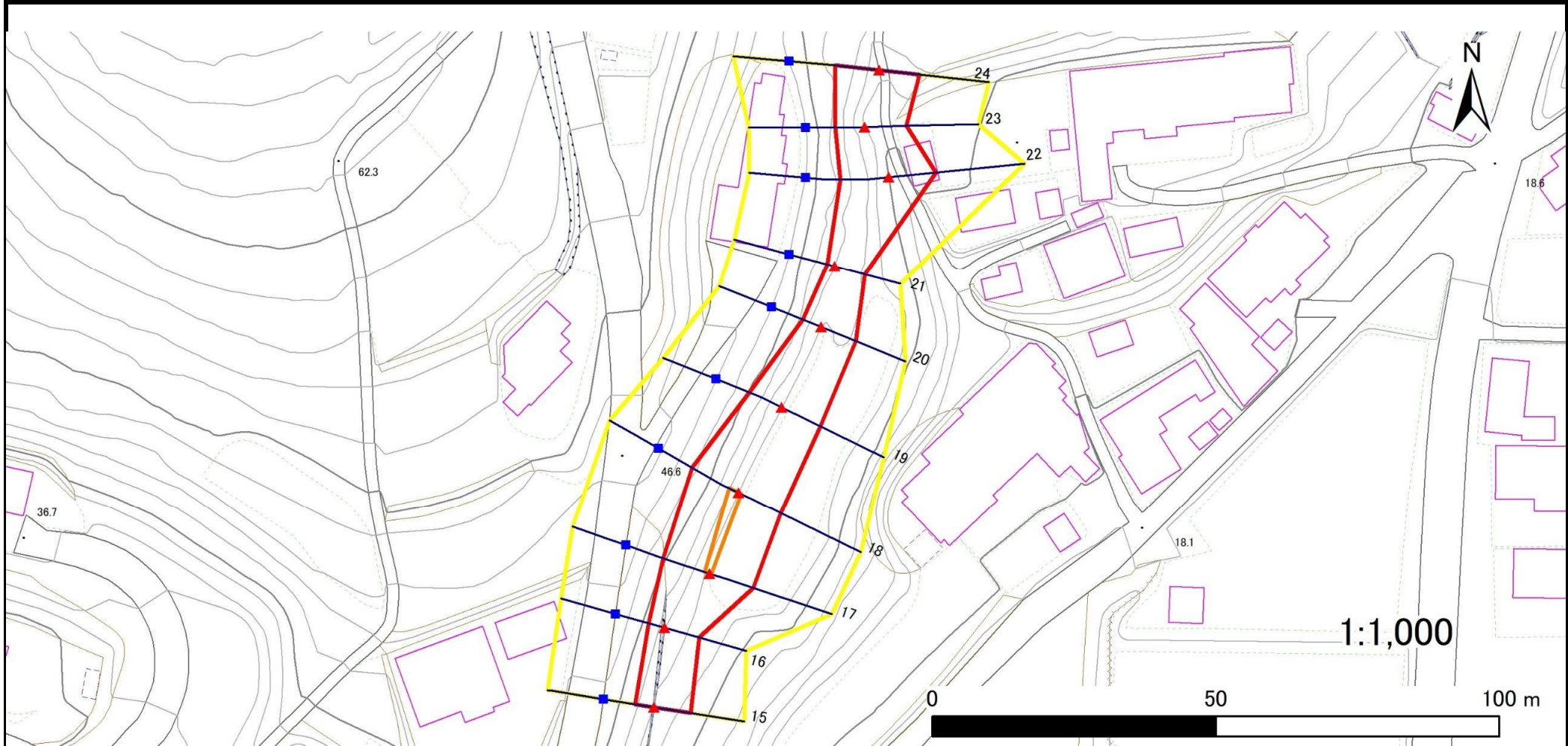
- | | | | | |
|-----------|--|--|---|---|
| 凡例 | ■ 上端 | — 横断測線 | 危害のおそれのある土地の区域 | 土石等の移動による力が100kN/m ² を超える範囲 |
| | ▲ 下端 | | 著しい危害のおそれのある土地の区域 | 土石等の堆積高が3mを超える範囲 |

急傾斜地の崩壊区域調書

様式3-1 危害のおそれのある土地、著しい危害のおそれのある土地の設定図(3/5)

調査年度 2024年度

急傾斜地の位置 箇所番号 181AN0273-1 箇所名 鴨地B 所在地 一関市川崎町薄衣字鴨地



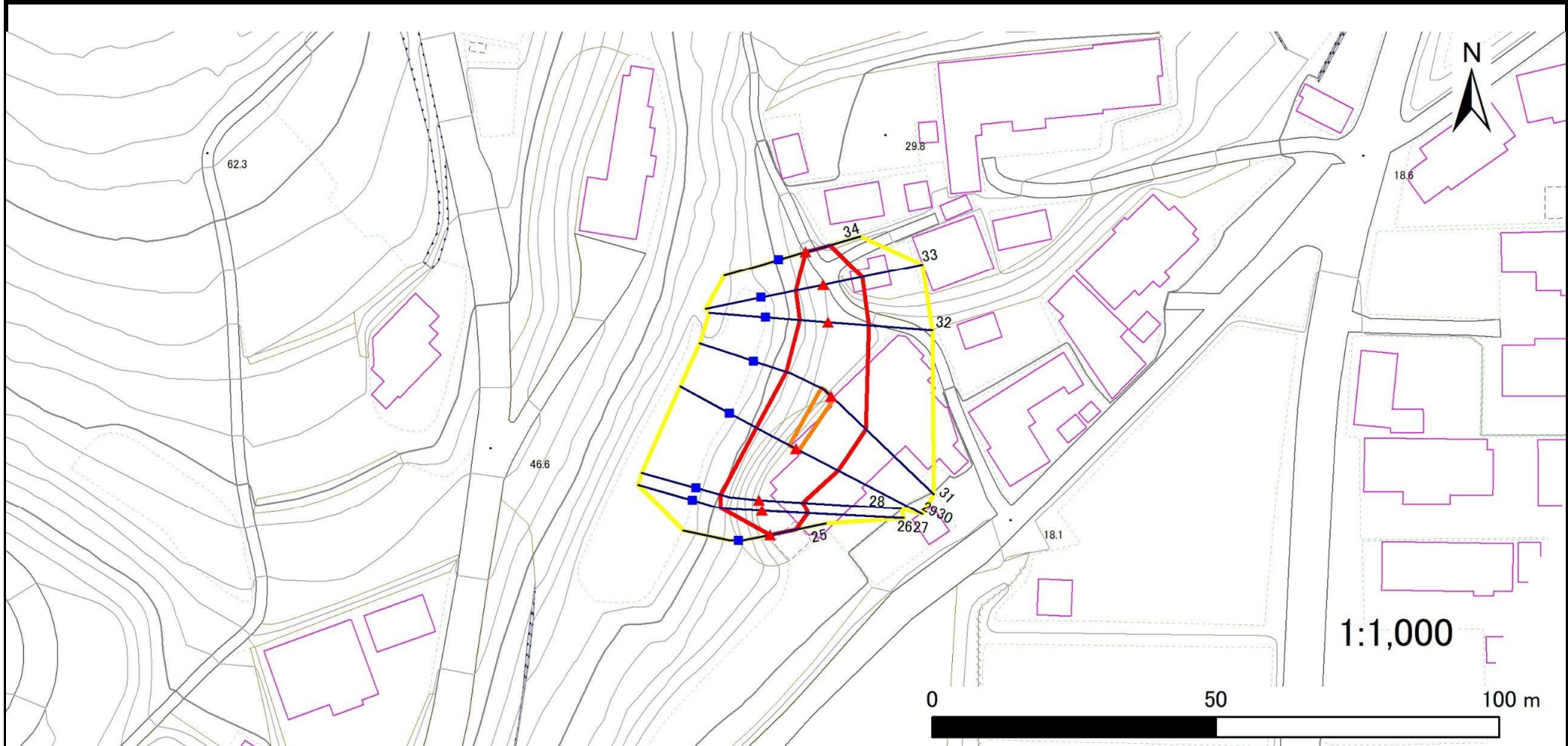
凡例		凡例		凡例	
■ 上端	— 横断測線	▭ 危害のおそれのある土地の区域	▭ 土石等の移動による力が100kN/m ² を超える範囲	▭ 土石等の堆積高が3mを超える範囲	
▲ 下端		▭ 著しい危害のおそれのある土地の区域			

急傾斜地の崩壊区域調書

様式3-1 危害のおそれのある土地、著しい危害のおそれのある土地の設定図(4/5)

調査年度 2024年度

急傾斜地の位置 箇所番号 181AN0273-1 箇所名 鴨地B 所在地 一関市川崎町薄衣字鴨地



凡例	■ 上端	— 横断測線	▭ 危害のおそれのある土地の区域	▭ 土石等の移動による力が100kN/m ² を超える範囲
	▲ 下端		▭ 著しい危害のおそれのある土地の区域	▭ 土石等の堆積高が3mを超える範囲

急傾斜地の崩壊区域調書

様式3-1 危害のおそれのある土地、著しい危害のおそれのある土地の設定図(5/5)

調査年度 2024年度

急傾斜地の位置 箇所番号 181AN0273-1 箇所名 鴨地B 所在地 一関市川崎町薄衣字鴨地



凡例	■ 上端	— 横断測線	▭ 危害のおそれのある土地の区域	▭ 土石等の移動による力が100kN/m ² を超える範囲
	▲ 下端		▭ 著しい危害のおそれのある土地の区域	▭ 土石等の堆積高が3mを超える範囲

急傾斜地の崩壊区域調書

様式3-2 建築物に作用すると想定される衝撃に関する事項(1/3)

調査年度 2024年度

急傾斜地の位置		箇所番号	181AN0273-1		箇所名	鴨地B		所在地	一関市川崎町薄衣字鴨地							
横断 測線 番号	急傾斜地の下端に隣接する土地								急傾斜地内							
	土石等の移動の高さと力の大きさ				土石等の堆積高さとの力の大きさ				土石等の移動の高さと力の大きさ				土石等の堆積高さとの力の大きさ			
	区分	高さ (m)	下端からの距離 (m)	力の大きさ (kN/m ²)	区分	下端からの水平 距離(m)	高さ (m)	力の大きさ (kN/m ²)	区分	高さ (m)	上端からの比高 (m)	力の大きさ (kN/m ²)	区分	上端からの比高 (m)	高さ (m)	力の大きさ (kN/m ²)
1	100kN/m ² を超える	—	— ~ —	—	3mを超える	— ~ —	—	—	100kN/m ² を超える	—	— ~ —	—	3mを超える	— ~ —	—	—
	それ以外	1.00	0.00 ~ 7.08	89.91	それ以外	0.00 ~ 7.08	1.79	9.02	それ以外	1.00	5.00 ~ 8.89	89.91	それ以外	5.00 ~ 8.89	1.79	9.02
2	100kN/m ² を超える	1.00	0.00 ~ 0.37	105.41	3mを超える	— ~ —	—	—	100kN/m ² を超える	1.00	10.57 ~ 11.59	105.41	3mを超える	— ~ —	—	—
	それ以外	1.00	0.37 ~ 8.15	100.00	それ以外	0.00 ~ 8.15	2.14	10.84	それ以外	1.00	5.00 ~ 10.57	100.00	それ以外	5.00 ~ 11.59	2.14	10.84
3	100kN/m ² を超える	—	— ~ —	—	3mを超える	— ~ —	—	—	100kN/m ² を超える	—	— ~ —	—	3mを超える	— ~ —	—	—
	それ以外	1.00	0.00 ~ 7.40	94.42	それ以外	0.00 ~ 0.00	1.69	8.54	それ以外	1.00	5.00 ~ 9.76	94.42	それ以外	5.00 ~ 9.76	1.69	8.54
4	100kN/m ² を超える	—	— ~ —	—	3mを超える	— ~ —	—	—	100kN/m ² を超える	—	— ~ —	—	3mを超える	— ~ —	—	—
	それ以外	1.00	0.00 ~ 7.02	88.99	それ以外	0.00 ~ 7.02	1.82	9.18	それ以外	1.00	5.00 ~ 8.81	88.99	それ以外	5.00 ~ 8.81	1.82	9.18
5	100kN/m ² を超える	—	— ~ —	—	3mを超える	— ~ —	—	—	100kN/m ² を超える	—	— ~ —	—	3mを超える	— ~ —	—	—
	それ以外	1.00	0.00 ~ 4.59	57.20	それ以外	0.00 ~ 0.00	1.58	7.98	それ以外	1.00	5.00 ~ 5.03	57.20	それ以外	5.00 ~ 5.03	1.58	7.98
6	100kN/m ² を超える	—	— ~ —	—	3mを超える	— ~ —	—	—	100kN/m ² を超える	—	— ~ —	—	3mを超える	— ~ —	—	—
	それ以外	1.00	0.00 ~ 4.77	59.50	それ以外	0.00 ~ 0.00	1.73	8.77	それ以外	1.00	5.00 ~ 5.00	59.50	それ以外	5.00 ~ 5.00	1.73	8.77
7	100kN/m ² を超える	—	— ~ —	—	3mを超える	— ~ —	—	—	100kN/m ² を超える	—	— ~ —	—	3mを超える	— ~ —	—	—
	それ以外	1.00	0.00 ~ 5.72	71.56	それ以外	0.00 ~ 0.00	1.73	8.73	それ以外	1.00	5.00 ~ 6.38	71.56	それ以外	5.00 ~ 6.38	1.73	8.73
8	100kN/m ² を超える	—	— ~ —	—	3mを超える	— ~ —	—	—	100kN/m ² を超える	—	— ~ —	—	3mを超える	— ~ —	—	—
	それ以外	1.00	0.00 ~ 6.15	77.14	それ以外	0.00 ~ 6.15	1.90	9.62	それ以外	1.00	5.00 ~ 7.48	77.14	それ以外	5.00 ~ 7.48	1.90	9.62
9	100kN/m ² を超える	—	— ~ —	—	3mを超える	— ~ —	—	—	100kN/m ² を超える	—	— ~ —	—	3mを超える	— ~ —	—	—
	それ以外	1.00	0.00 ~ 7.71	98.97	それ以外	0.00 ~ 7.71	2.21	11.17	それ以外	1.00	5.00 ~ 10.36	98.97	それ以外	5.00 ~ 10.36	2.21	11.17
10	100kN/m ² を超える	1.00	0.00 ~ 0.03	100.44	3mを超える	— ~ —	—	—	100kN/m ² を超える	1.00	11.04 ~ 11.13	100.44	3mを超える	— ~ —	—	—
	それ以外	1.00	0.03 ~ 7.82	100.00	それ以外	0.00 ~ 7.82	2.04	10.33	それ以外	1.00	5.00 ~ 11.04	100.00	それ以外	5.00 ~ 11.13	2.04	10.33
11	100kN/m ² を超える	1.00	0.00 ~ 0.83	112.33	3mを超える	— ~ —	—	—	100kN/m ² を超える	1.00	10.71 ~ 13.33	112.33	3mを超える	— ~ —	—	—
	それ以外	1.00	0.83 ~ 8.61	100.00	それ以外	0.00 ~ 8.61	2.10	10.61	それ以外	1.00	5.00 ~ 10.71	100.00	それ以外	5.00 ~ 13.33	2.10	10.61
12	100kN/m ² を超える	—	— ~ —	—	3mを超える	— ~ —	—	—	100kN/m ² を超える	—	— ~ —	—	3mを超える	— ~ —	—	—
	それ以外	1.00	0.00 ~ 6.56	82.76	それ以外	0.00 ~ 6.56	1.82	9.19	それ以外	1.00	5.00 ~ 7.92	82.76	それ以外	5.00 ~ 7.92	1.82	9.19
13	100kN/m ² を超える	—	— ~ —	—	3mを超える	— ~ —	—	—	100kN/m ² を超える	—	— ~ —	—	3mを超える	— ~ —	—	—
	それ以外	1.00	0.00 ~ 5.42	67.62	それ以外	0.00 ~ 0.00	1.71	8.62	それ以外	1.00	5.00 ~ 5.92	67.62	それ以外	5.00 ~ 5.92	1.71	8.62
14	100kN/m ² を超える	—	— ~ —	—	3mを超える	— ~ —	—	—	100kN/m ² を超える	—	— ~ —	—	3mを超える	— ~ —	—	—
	それ以外	1.00	0.00 ~ 4.79	59.70	それ以外	0.00 ~ 0.00	1.67	8.43	それ以外	1.00	5.00 ~ 5.06	59.70	それ以外	5.00 ~ 5.06	1.67	8.43
15	100kN/m ² を超える	—	— ~ —	—	3mを超える	— ~ —	—	—	100kN/m ² を超える	—	— ~ —	—	3mを超える	— ~ —	—	—
	それ以外	1.00	0.00 ~ 6.51	82.00	それ以外	0.00 ~ 6.51	1.88	9.52	それ以外	1.00	5.00 ~ 8.05	82.00	それ以外	5.00 ~ 8.05	1.88	9.52

急傾斜地の崩壊区域調書

様式3-2 建築物に作用すると想定される衝撃に関する事項(2/3)

調査年度 2024年度

急傾斜地の位置		箇所番号		181AN0273-1		箇所名		鴨地B		所在地		一関市川崎町薄衣字鴨地				
横断 測線 番号	急傾斜地の下端に隣接する土地								急傾斜地内							
	土石等の移動の高さと力の大きさ				土石等の堆積高さとの力の大きさ				土石等の移動の高さと力の大きさ				土石等の堆積高さとの力の大きさ			
	区分	高さ (m)	下端からの距離 (m)	力の大きさ (kN/m ²)	区分	下端からの水平 距離(m)	高さ (m)	力の大きさ (kN/m ²)	区分	高さ (m)	上端からの比高 (m)	力の大きさ (kN/m ²)	区分	上端からの比高 (m)	高さ (m)	力の大きさ (kN/m ²)
16	100kN/m ² を超える	—	— ~ —	—	3mを超える	— ~ —	—	—	100kN/m ² を超える	—	— ~ —	—	3mを超える	— ~ —	—	—
	それ以外	1.00	0.00 ~ 6.30	79.14	それ以外	0.00 ~ 6.30	1.82	9.21	それ以外	1.00	5.00 ~ 7.44	79.14	それ以外	5.00 ~ 7.44	1.82	9.21
17	100kN/m ² を超える	1.00	0.00 ~ 0.25	103.68	3mを超える	— ~ —	—	—	100kN/m ² を超える	1.00	10.61 ~ 11.30	103.68	3mを超える	— ~ —	—	—
	それ以外	1.00	0.25 ~ 8.04	100.00	それ以外	0.00 ~ 8.04	2.13	10.75	それ以外	1.00	5.00 ~ 10.61	100.00	それ以外	5.00 ~ 11.30	2.13	10.75
18	100kN/m ² を超える	1.00	0.00 ~ 0.50	107.36	3mを超える	— ~ —	—	—	100kN/m ² を超える	1.00	10.56 ~ 11.97	107.36	3mを超える	— ~ —	—	—
	それ以外	1.00	0.50 ~ 8.28	100.00	それ以外	0.00 ~ 8.28	2.15	10.87	それ以外	1.00	5.00 ~ 10.56	100.00	それ以外	5.00 ~ 11.97	2.15	10.87
19	100kN/m ² を超える	—	— ~ —	—	3mを超える	— ~ —	—	—	100kN/m ² を超える	—	— ~ —	—	3mを超える	— ~ —	—	—
	それ以外	1.00	0.00 ~ 7.58	97.03	それ以外	0.00 ~ 7.58	2.21	11.17	それ以外	1.00	5.00 ~ 10.03	97.03	それ以外	5.00 ~ 10.03	2.21	11.17
20	100kN/m ² を超える	—	— ~ —	—	3mを超える	— ~ —	—	—	100kN/m ² を超える	—	— ~ —	—	3mを超える	— ~ —	—	—
	それ以外	1.00	0.00 ~ 6.56	82.76	それ以外	0.00 ~ 6.56	1.85	9.33	それ以外	1.00	5.00 ~ 8.00	82.76	それ以外	5.00 ~ 8.00	1.85	9.33
21	100kN/m ² を超える	—	— ~ —	—	3mを超える	— ~ —	—	—	100kN/m ² を超える	—	— ~ —	—	3mを超える	— ~ —	—	—
	それ以外	1.00	0.00 ~ 5.48	68.38	それ以外	0.00 ~ 0.00	1.72	8.69	それ以外	1.00	5.00 ~ 6.00	68.38	それ以外	5.00 ~ 6.00	1.72	8.69
22	100kN/m ² を超える	1.00	0.00 ~ 0.52	107.67	3mを超える	— ~ —	—	—	100kN/m ² を超える	1.00	10.58 ~ 12.00	107.67	3mを超える	— ~ —	—	—
	それ以外	1.00	0.52 ~ 8.30	100.00	それ以外	0.00 ~ 8.30	2.24	11.30	それ以外	1.00	5.00 ~ 10.58	100.00	それ以外	5.00 ~ 12.00	2.24	11.30
23	100kN/m ² を超える	—	— ~ —	—	3mを超える	— ~ —	—	—	100kN/m ² を超える	—	— ~ —	—	3mを超える	— ~ —	—	—
	それ以外	1.00	0.00 ~ 7.28	92.68	それ以外	0.00 ~ 7.28	2.39	12.08	それ以外	1.00	5.00 ~ 10.00	92.68	それ以外	5.00 ~ 10.00	2.39	12.08
24	100kN/m ² を超える	—	— ~ —	—	3mを超える	— ~ —	—	—	100kN/m ² を超える	—	— ~ —	—	3mを超える	— ~ —	—	—
	それ以外	1.00	0.00 ~ 7.13	90.56	それ以外	0.00 ~ 0.00	1.61	8.12	それ以外	1.00	5.00 ~ 9.75	90.56	それ以外	5.00 ~ 9.75	1.61	8.12
25	100kN/m ² を超える	—	— ~ —	—	3mを超える	— ~ —	—	—	100kN/m ² を超える	—	— ~ —	—	3mを超える	— ~ —	—	—
	それ以外	1.00	0.00 ~ 4.59	57.20	それ以外	0.00 ~ 4.59	1.88	9.52	それ以外	1.00	5.00 ~ 5.00	57.20	それ以外	5.00 ~ 5.00	1.88	9.52
26	100kN/m ² を超える	1.00	0.00 ~ 0.29	104.30	3mを超える	— ~ —	—	—	100kN/m ² を超える	1.00	11.67 ~ 12.52	104.30	3mを超える	— ~ —	—	—
	それ以外	1.00	0.29 ~ 8.08	100.00	それ以外	0.00 ~ 8.08	2.44	12.34	それ以外	1.00	5.00 ~ 11.67	100.00	それ以外	5.00 ~ 12.52	2.44	12.34
27	100kN/m ² を超える	1.00	0.00 ~ 0.29	104.30	3mを超える	— ~ —	—	—	100kN/m ² を超える	1.00	11.67 ~ 12.52	104.30	3mを超える	— ~ —	—	—
	それ以外	1.00	0.29 ~ 8.08	100.00	それ以外	0.00 ~ 8.08	2.44	12.34	それ以外	1.00	5.00 ~ 11.67	100.00	それ以外	5.00 ~ 12.52	2.44	12.34
28	100kN/m ² を超える	—	— ~ —	—	3mを超える	— ~ —	—	—	100kN/m ² を超える	—	— ~ —	—	3mを超える	— ~ —	—	—
	それ以外	1.00	0.00 ~ 7.73	99.21	それ以外	0.00 ~ 7.73	2.54	12.83	それ以外	1.00	5.00 ~ 12.52	99.21	それ以外	5.00 ~ 12.52	2.54	12.83
29	100kN/m ² を超える	1.00	0.00 ~ 0.48	107.04	3mを超える	— ~ —	—	—	100kN/m ² を超える	1.00	11.17 ~ 12.52	107.04	3mを超える	— ~ —	—	—
	それ以外	1.00	0.48 ~ 8.26	100.00	それ以外	0.00 ~ 8.26	2.38	12.00	それ以外	1.00	5.00 ~ 11.17	100.00	それ以外	5.00 ~ 12.52	2.38	12.00
30	100kN/m ² を超える	1.00	0.00 ~ 0.48	107.04	3mを超える	— ~ —	—	—	100kN/m ² を超える	1.00	11.17 ~ 12.52	107.04	3mを超える	— ~ —	—	—
	それ以外	1.00	0.48 ~ 8.26	100.00	それ以外	0.00 ~ 8.26	2.38	12.00	それ以外	1.00	5.00 ~ 11.17	100.00	それ以外	5.00 ~ 12.52	2.38	12.00

急傾斜地の崩壊区域調書

様式3-2 建築物に作用すると想定される衝撃に関する事項(3/3)

調査年度

2024年度

急傾斜地の位置		箇所番号		181AN0273-1		箇所名		鴨地B		所在地		一関市川崎町薄衣字鴨地				
横断 測線 番号	急傾斜地の下端に隣接する土地								急傾斜地内							
	土石等の移動の高さと力の大きさ				土石等の堆積高さとの力の大きさ				土石等の移動の高さと力の大きさ				土石等の堆積高さとの力の大きさ			
	区分	高さ (m)	下端からの距離 (m)	力の大きさ (kN/m ²)	区分	下端からの水平 距離(m)	高さ (m)	力の大きさ (kN/m ²)	区分	高さ (m)	上端からの比高 (m)	力の大きさ (kN/m ²)	区分	上端からの比高 (m)	高さ (m)	力の大きさ (kN/m ²)
31	100kN/m ² を超える	1.00	0.00 ~ 0.68	110.14	3mを超える	— ~ —	—	—	100kN/m ² を超える	1.00	10.60 ~ 12.52	110.14	3mを超える	— ~ —	—	—
	それ以外	1.00	0.68 ~ 8.47	100.00	それ以外	0.00 ~ 8.47	2.25	11.36	それ以外	1.00	5.00 ~ 10.60	100.00	それ以外	5.00 ~ 12.52	2.25	11.36
32	100kN/m ² を超える	—	— ~ —	—	3mを超える	— ~ —	—	—	100kN/m ² を超える	—	— ~ —	—	3mを超える	— ~ —	—	—
	それ以外	1.00	0.00 ~ 7.18	91.33	それ以外	0.00 ~ 7.18	1.83	9.24	それ以外	1.00	5.00 ~ 9.20	91.33	それ以外	5.00 ~ 9.20	1.83	9.24
33	100kN/m ² を超える	—	— ~ —	—	3mを超える	— ~ —	—	—	100kN/m ² を超える	—	— ~ —	—	3mを超える	— ~ —	—	—
	それ以外	1.00	0.00 ~ 7.09	90.04	それ以外	0.00 ~ 7.09	1.80	9.09	それ以外	1.00	5.00 ~ 8.93	90.04	それ以外	5.00 ~ 8.93	1.80	9.09
34	100kN/m ² を超える	—	— ~ —	—	3mを超える	— ~ —	—	—	100kN/m ² を超える	—	— ~ —	—	3mを超える	— ~ —	—	—
	それ以外	1.00	0.00 ~ 4.34	54.22	それ以外	0.00 ~ 4.34	1.97	9.98	それ以外	1.00	5.00 ~ 5.00	54.22	それ以外	5.00 ~ 5.00	1.97	9.98
35	100kN/m ² を超える	—	— ~ —	—	3mを超える	— ~ —	—	—	100kN/m ² を超える	—	— ~ —	—	3mを超える	— ~ —	—	—
	それ以外	1.00	0.00 ~ 4.75	59.21	それ以外	0.00 ~ 0.00	1.67	8.46	それ以外	1.00	5.00 ~ 5.00	59.21	それ以外	5.00 ~ 5.00	1.67	8.46
36	100kN/m ² を超える	—	— ~ —	—	3mを超える	— ~ —	—	—	100kN/m ² を超える	—	— ~ —	—	3mを超える	— ~ —	—	—
	それ以外	1.00	0.00 ~ 4.78	59.63	それ以外	0.00 ~ 4.78	2.07	10.45	それ以外	1.00	5.00 ~ 6.15	59.63	それ以外	5.00 ~ 6.15	2.07	10.45
37	100kN/m ² を超える	—	— ~ —	—	3mを超える	— ~ —	—	—	100kN/m ² を超える	—	— ~ —	—	3mを超える	— ~ —	—	—
	それ以外	1.00	0.00 ~ 4.11	51.40	それ以外	0.00 ~ 4.11	2.05	10.34	それ以外	1.00	5.00 ~ 5.00	51.40	それ以外	5.00 ~ 5.00	2.05	10.34
	100kN/m ² を超える		~		3mを超える	~			100kN/m ² を超える		~		3mを超える	~		
	それ以外		~		それ以外	~			それ以外		~		それ以外	~		
	100kN/m ² を超える		~		3mを超える	~			100kN/m ² を超える		~		3mを超える	~		
	それ以外		~		それ以外	~			それ以外		~		それ以外	~		
	100kN/m ² を超える		~		3mを超える	~			100kN/m ² を超える		~		3mを超える	~		
	それ以外		~		それ以外	~			それ以外		~		それ以外	~		
	100kN/m ² を超える		~		3mを超える	~			100kN/m ² を超える		~		3mを超える	~		
	それ以外		~		それ以外	~			それ以外		~		それ以外	~		
	100kN/m ² を超える		~		3mを超える	~			100kN/m ² を超える		~		3mを超える	~		
	それ以外		~		それ以外	~			それ以外		~		それ以外	~		
	100kN/m ² を超える		~		3mを超える	~			100kN/m ² を超える		~		3mを超える	~		
	それ以外		~		それ以外	~			それ以外		~		それ以外	~		