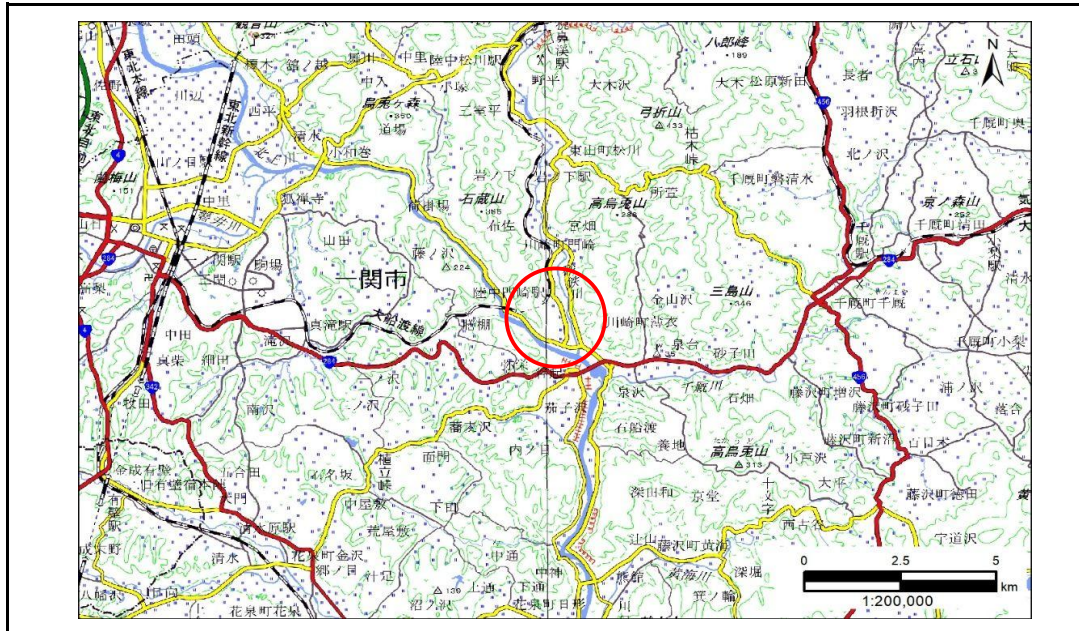


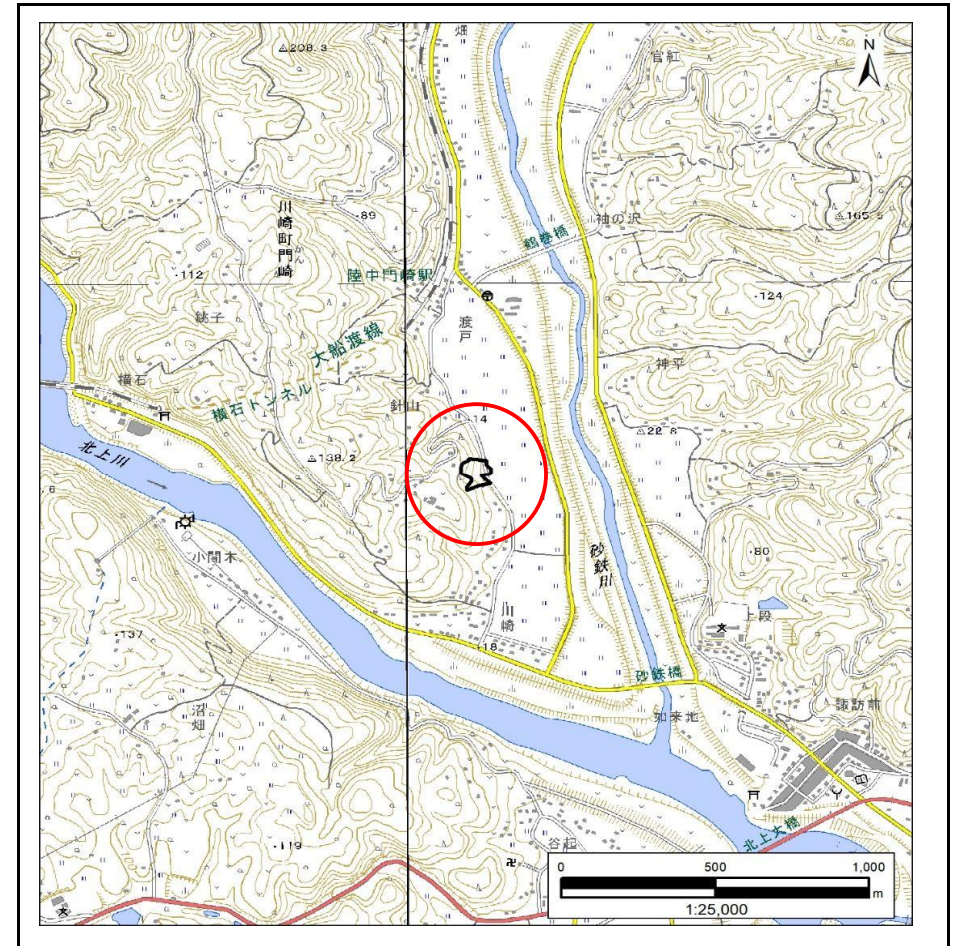
土砂災害防止に関する基礎調査(急傾斜地の崩壊)

表紙 概況、位置図

自然現象の種類	急傾斜地の崩壊
箇所番号	181AN0197-3
箇所名	銚子F
所在地	一関市川崎町門崎字銚子
調査機関	岩手県南広域振興局土木部 千厩土木センター



概況図(S=1:200,000)



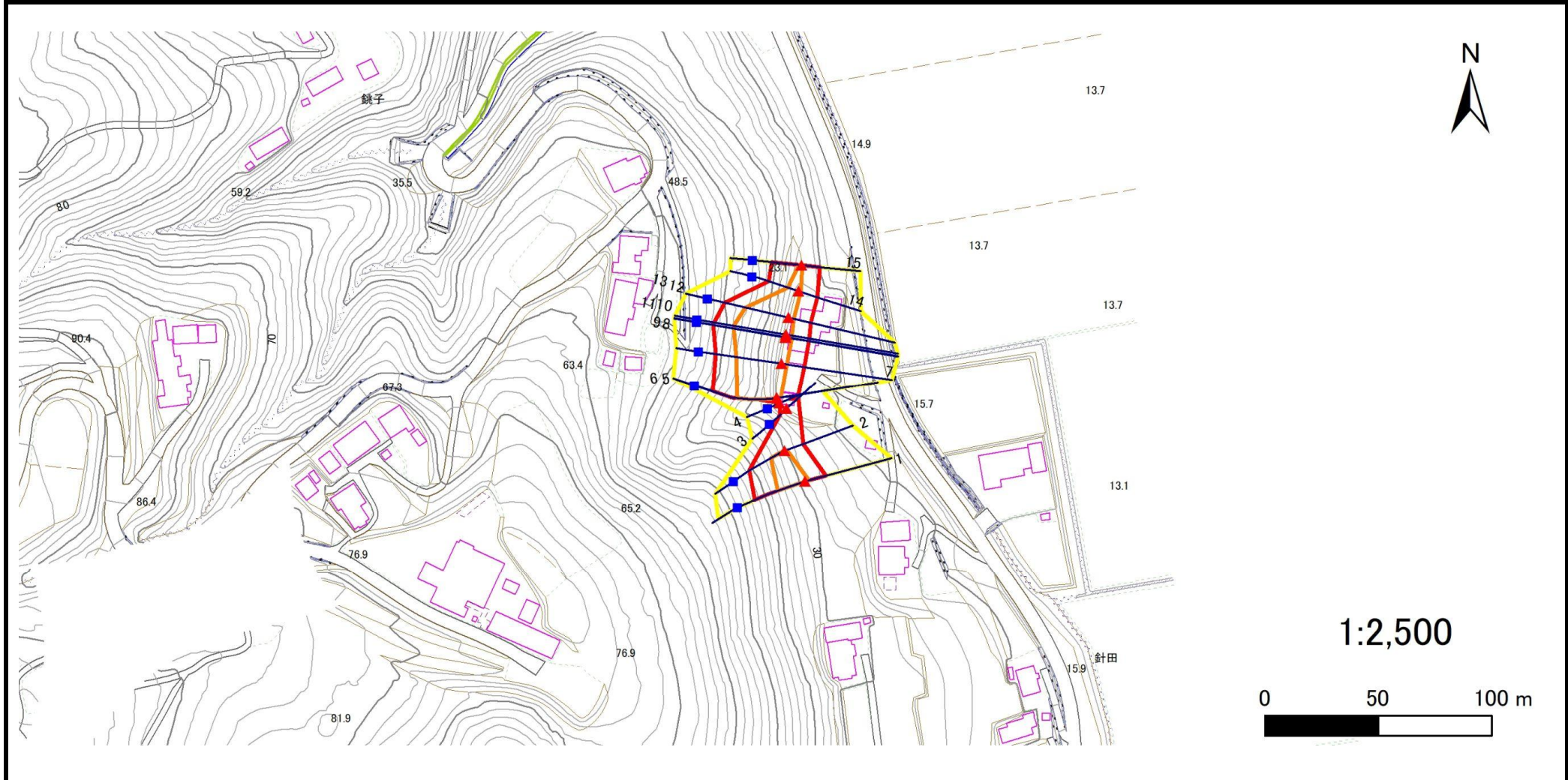
位置図(S=1:25,000)

急傾斜地の崩壊区域調書

様式3-1 危害のおそれのある土地、著しい危害のおそれのある土地の設定図

調査年度 2024年度

急傾斜地の位置	箇所番号	181AN0197-3	箇所名	銚子F	所在地	一関市川崎町門崎字銚子
---------	------	-------------	-----	-----	-----	-------------



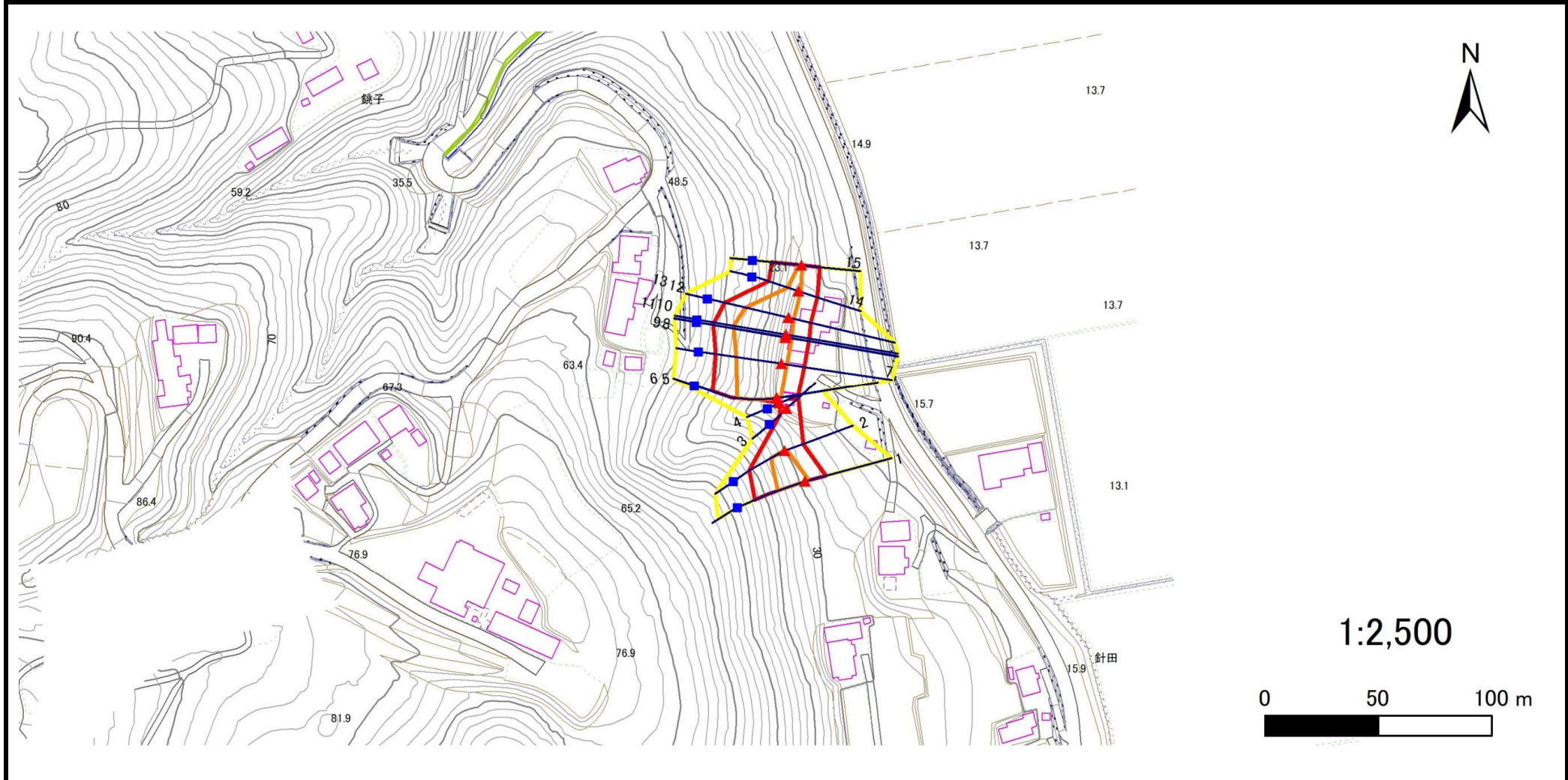
凡例	■ 上端	— 横断測線	▭ 危害のおそれのある土地の区域	▭ 土石等の移動による力が100kN/m ² を超える範囲
	▲ 下端		▭ 著しい危害のおそれのある土地の区域	▭ 土石等の堆積高が3mを超える範囲

急傾斜地の崩壊区域調書

様式3-1 危害のおそれのある土地、著しい危害のおそれのある土地の設定図

調査年度 2024年度

急傾斜地の位置 箇所番号 181AN0197-3 箇所名 銚子F 所在地 一関市川崎町門崎字銚子



凡例	■ 上端	— 横断測線	▭ 危害のおそれのある土地の区域	▭ 土石等の移動による力が100kN/m ² を超える範囲
	▲ 下端		▭ 著しい危害のおそれのある土地の区域	▭ 土石等の堆積高が3mを超える範囲

急傾斜地の崩壊区域調書

様式3-2 建築物に作用すると想定される衝撃に関する事項(1/1)

調査年度 2024年度

急傾斜地の位置		箇所番号	181AN0197-3		箇所名	銚子F		所在地	一関市川崎町門崎字銚子							
横断 測線 番号	急傾斜地の下端に隣接する土地								急傾斜地内							
	土石等の移動の高さと力の大きさ				土石等の堆積高さとの力の大きさ				土石等の移動の高さと力の大きさ				土石等の堆積高さとの力の大きさ			
	区分	高さ (m)	下端からの距離 (m)	力の大きさ (kN/m ²)	区分	下端からの水平 距離(m)	高さ (m)	力の大きさ (kN/m ²)	区分	高さ (m)	上端からの比高 (m)	力の大きさ (kN/m ²)	区分	上端からの比高 (m)	高さ (m)	力の大きさ (kN/m ²)
1	100kN/m ² を超える	1.00	0.00 ~ 1.52	123.19	3mを超える	— ~ —	—	—	100kN/m ² を超える	1.00	11.70 ~ 19.67	123.19	3mを超える	— ~ —	—	—
	それ以外	1.00	1.52 ~ 9.31	100.00	それ以外	0.00 ~ 9.31	2.15	10.89	それ以外	1.00	5.00 ~ 11.70	100.00	それ以外	5.00 ~ 19.67	2.15	10.89
2	100kN/m ² を超える	1.00	0.00 ~ 0.97	114.49	3mを超える	— ~ —	—	—	100kN/m ² を超える	1.00	11.77 ~ 16.00	114.49	3mを超える	— ~ —	—	—
	それ以外	1.00	0.97 ~ 8.75	100.00	それ以外	0.00 ~ 8.75	2.15	10.86	それ以外	1.00	5.00 ~ 11.77	100.00	それ以外	5.00 ~ 16.00	2.15	10.86
3	100kN/m ² を超える	—	— ~ —	—	3mを超える	— ~ —	—	—	100kN/m ² を超える	—	— ~ —	—	3mを超える	— ~ —	—	—
	それ以外	1.00	0.00 ~ 6.86	86.86	それ以外	0.00 ~ 6.86	1.82	9.21	それ以外	1.00	5.00 ~ 8.51	86.86	それ以外	5.00 ~ 8.51	1.82	9.21
4	100kN/m ² を超える	—	— ~ —	—	3mを超える	— ~ —	—	—	100kN/m ² を超える	—	— ~ —	—	3mを超える	— ~ —	—	—
	それ以外	1.00	0.00 ~ 4.64	57.89	それ以外	0.00 ~ 4.64	1.86	9.38	それ以外	1.00	5.00 ~ 5.00	57.89	それ以外	5.00 ~ 5.00	1.86	9.38
5	100kN/m ² を超える	1.00	0.00 ~ 1.71	126.19	3mを超える	— ~ —	—	—	100kN/m ² を超える	1.00	11.92 ~ 22.51	126.19	3mを超える	— ~ —	—	—
	それ以外	1.00	1.71 ~ 9.49	100.00	それ以外	0.00 ~ 9.49	2.44	12.33	それ以外	1.00	5.00 ~ 11.92	100.00	それ以外	5.00 ~ 22.51	2.44	12.33
6	100kN/m ² を超える	1.00	0.00 ~ 1.71	126.19	3mを超える	— ~ —	—	—	100kN/m ² を超える	1.00	11.92 ~ 22.51	126.19	3mを超える	— ~ —	—	—
	それ以外	1.00	1.71 ~ 9.49	100.00	それ以外	0.00 ~ 9.49	2.44	12.33	それ以外	1.00	5.00 ~ 11.92	100.00	それ以外	5.00 ~ 22.51	2.44	12.33
7	100kN/m ² を超える	1.00	0.00 ~ 2.36	136.78	3mを超える	— ~ —	—	—	100kN/m ² を超える	1.00	11.00 ~ 24.51	136.78	3mを超える	— ~ —	—	—
	それ以外	1.00	2.36 ~ 10.14	100.00	それ以外	0.00 ~ 10.14	2.54	12.83	それ以外	1.00	5.00 ~ 11.00	100.00	それ以外	5.00 ~ 24.51	2.54	12.83
8	100kN/m ² を超える	1.00	0.00 ~ 2.49	138.95	3mを超える	— ~ —	—	—	100kN/m ² を超える	1.00	11.01 ~ 26.51	138.95	3mを超える	— ~ —	—	—
	それ以外	1.00	2.49 ~ 10.27	100.00	それ以外	0.00 ~ 10.27	2.86	14.43	それ以外	1.00	5.00 ~ 11.01	100.00	それ以外	5.00 ~ 26.51	2.86	14.43
9	100kN/m ² を超える	1.00	0.00 ~ 2.49	138.95	3mを超える	— ~ —	—	—	100kN/m ² を超える	1.00	11.01 ~ 26.51	138.95	3mを超える	— ~ —	—	—
	それ以外	1.00	2.49 ~ 10.27	100.00	それ以外	0.00 ~ 10.27	2.86	14.43	それ以外	1.00	5.00 ~ 11.01	100.00	それ以外	5.00 ~ 26.51	2.86	14.43
10	100kN/m ² を超える	1.00	0.00 ~ 2.52	139.55	3mを超える	— ~ —	—	—	100kN/m ² を超える	1.00	10.96 ~ 26.51	139.55	3mを超える	— ~ —	—	—
	それ以外	1.00	2.52 ~ 10.31	100.00	それ以外	0.00 ~ 10.31	2.86	14.48	それ以外	1.00	5.00 ~ 10.96	100.00	それ以外	5.00 ~ 26.51	2.86	14.48
11	100kN/m ² を超える	1.00	0.00 ~ 2.52	139.55	3mを超える	— ~ —	—	—	100kN/m ² を超える	1.00	10.96 ~ 26.51	139.55	3mを超える	— ~ —	—	—
	それ以外	1.00	2.52 ~ 10.31	100.00	それ以外	0.00 ~ 10.31	2.86	14.48	それ以外	1.00	5.00 ~ 10.96	100.00	それ以外	5.00 ~ 26.51	2.86	14.48
12	100kN/m ² を超える	1.00	0.00 ~ 2.25	134.96	3mを超える	— ~ —	—	—	100kN/m ² を超える	1.00	11.10 ~ 23.99	134.96	3mを超える	— ~ —	—	—
	それ以外	1.00	2.25 ~ 10.03	100.00	それ以外	0.00 ~ 10.03	2.52	12.75	それ以外	1.00	5.00 ~ 11.10	100.00	それ以外	5.00 ~ 23.99	2.52	12.75
13	100kN/m ² を超える	1.00	0.00 ~ 2.25	134.96	3mを超える	— ~ —	—	—	100kN/m ² を超える	1.00	11.10 ~ 23.99	134.96	3mを超える	— ~ —	—	—
	それ以外	1.00	2.25 ~ 10.03	100.00	それ以外	0.00 ~ 10.03	2.52	12.75	それ以外	1.00	5.00 ~ 11.10	100.00	それ以外	5.00 ~ 23.99	2.52	12.75
14	100kN/m ² を超える	1.00	0.00 ~ 0.98	114.75	3mを超える	— ~ —	—	—	100kN/m ² を超える	1.00	10.92 ~ 14.37	114.75	3mを超える	— ~ —	—	—
	それ以外	1.00	0.98 ~ 8.77	100.00	それ以外	0.00 ~ 8.77	2.06	10.41	それ以外	1.00	5.00 ~ 10.92	100.00	それ以外	5.00 ~ 14.37	2.06	10.41
15	100kN/m ² を超える	1.00	0.00 ~ 0.21	103.12	3mを超える	— ~ —	—	—	100kN/m ² を超える	1.00	12.13 ~ 12.95	103.12	3mを超える	— ~ —	—	—
	それ以外	1.00	0.21 ~ 8.00	100.00	それ以外	0.00 ~ 8.00	1.96	9.89	それ以外	1.00	5.00 ~ 12.13	100.00	それ以外	5.00 ~ 12.95	1.96	9.89