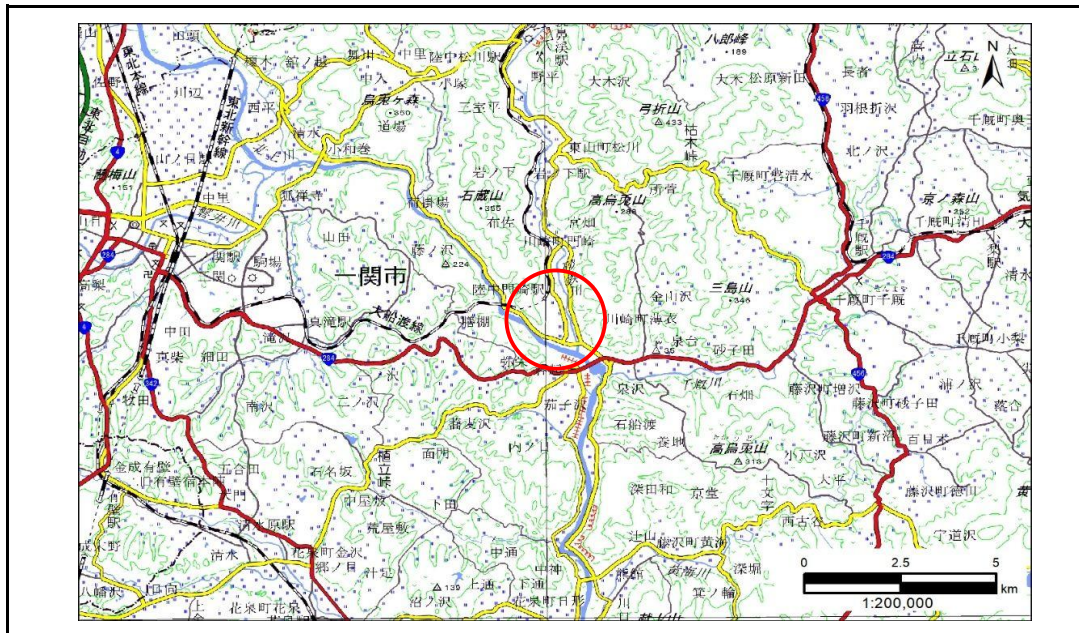


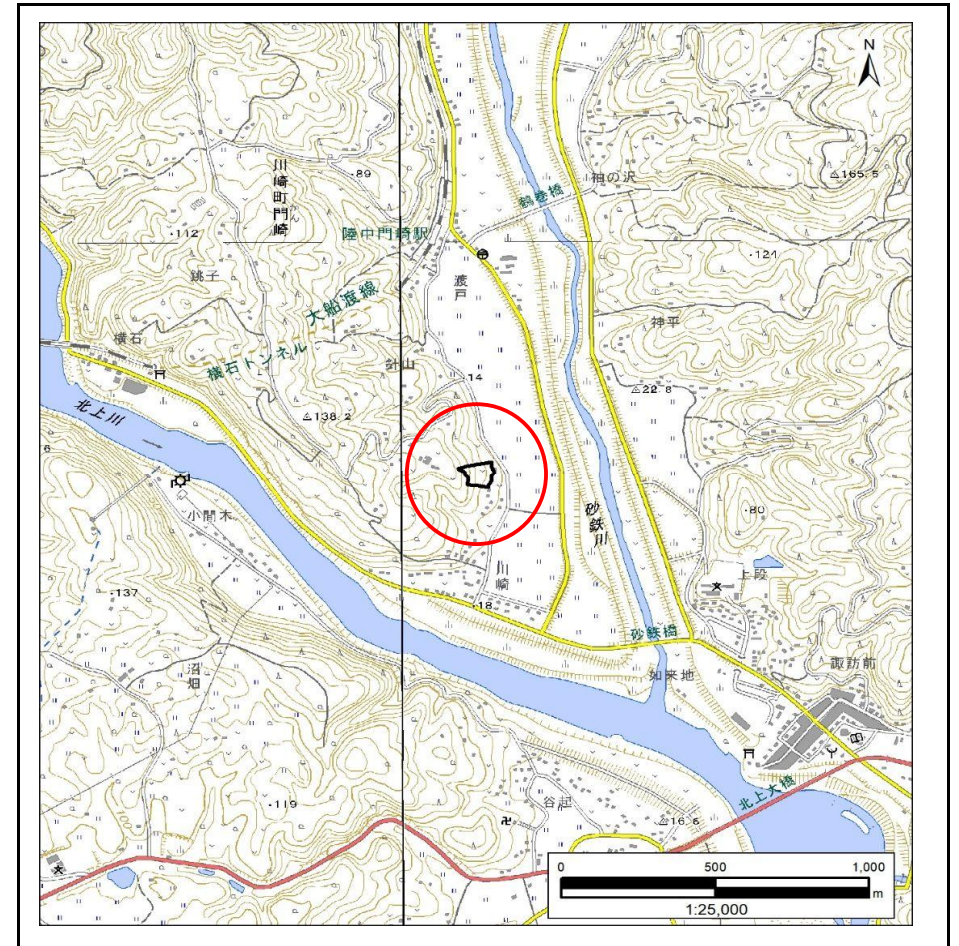
土砂災害防止に関する基礎調査(急傾斜地の崩壊)

表紙 概況、位置図

自然現象の種類	急傾斜地の崩壊
箇所番号	181AN0197-2
箇所名	銚子E
所在地	一関市川崎町門崎字銚子
調査機関	岩手県南広域振興局土木部 千厩土木センター



概況図(S=1:200,000)



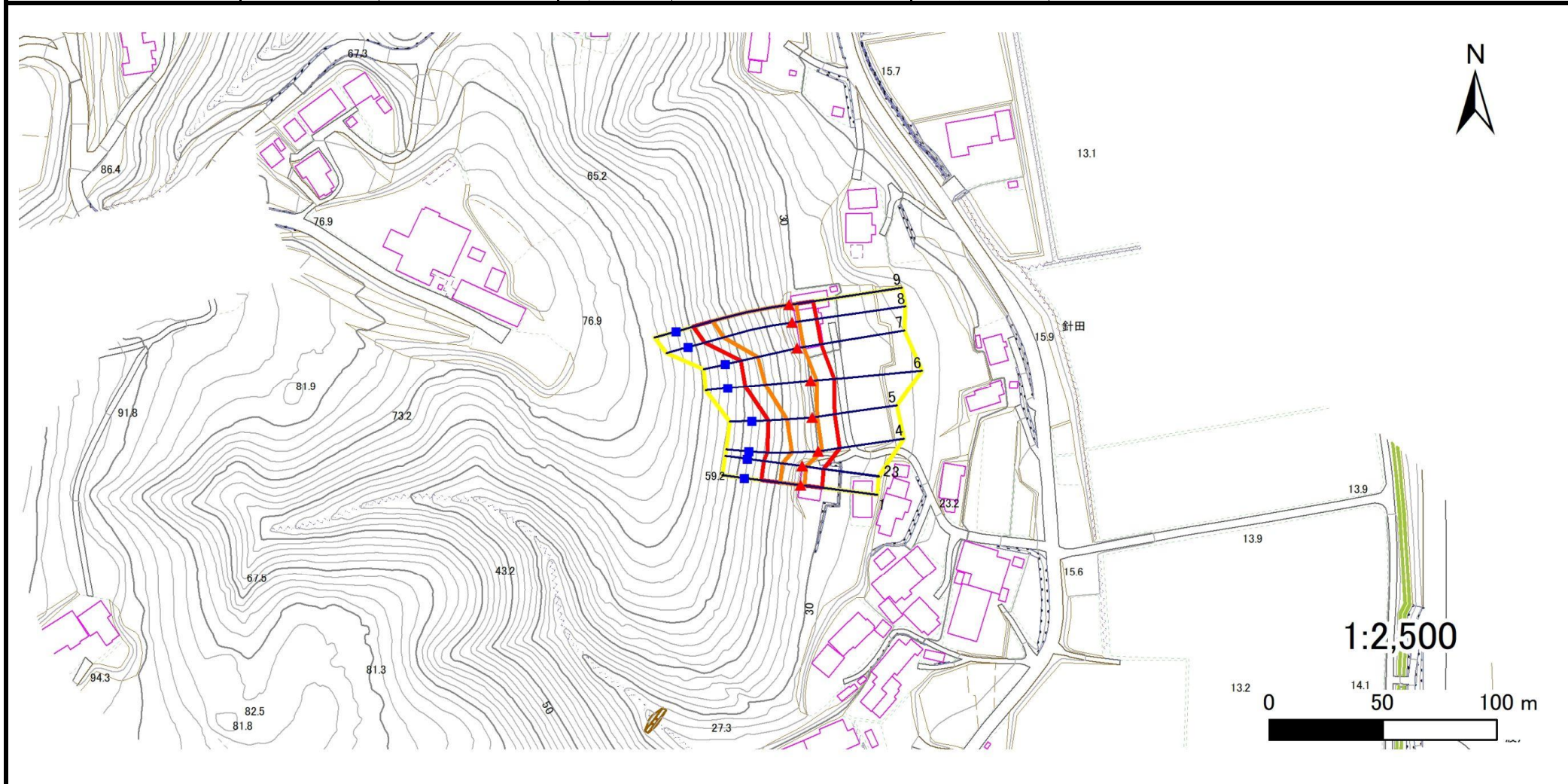
位置図(S=1:25,000)

急傾斜地の崩壊区域調書

様式3-1 危害のおそれのある土地、著しい危害のおそれのある土地の設定図

調査年度 2024年度

急傾斜地の位置 箇所番号 181AN0197-2 箇所名 銚子E 所在地 一関市川崎町門崎字銚子



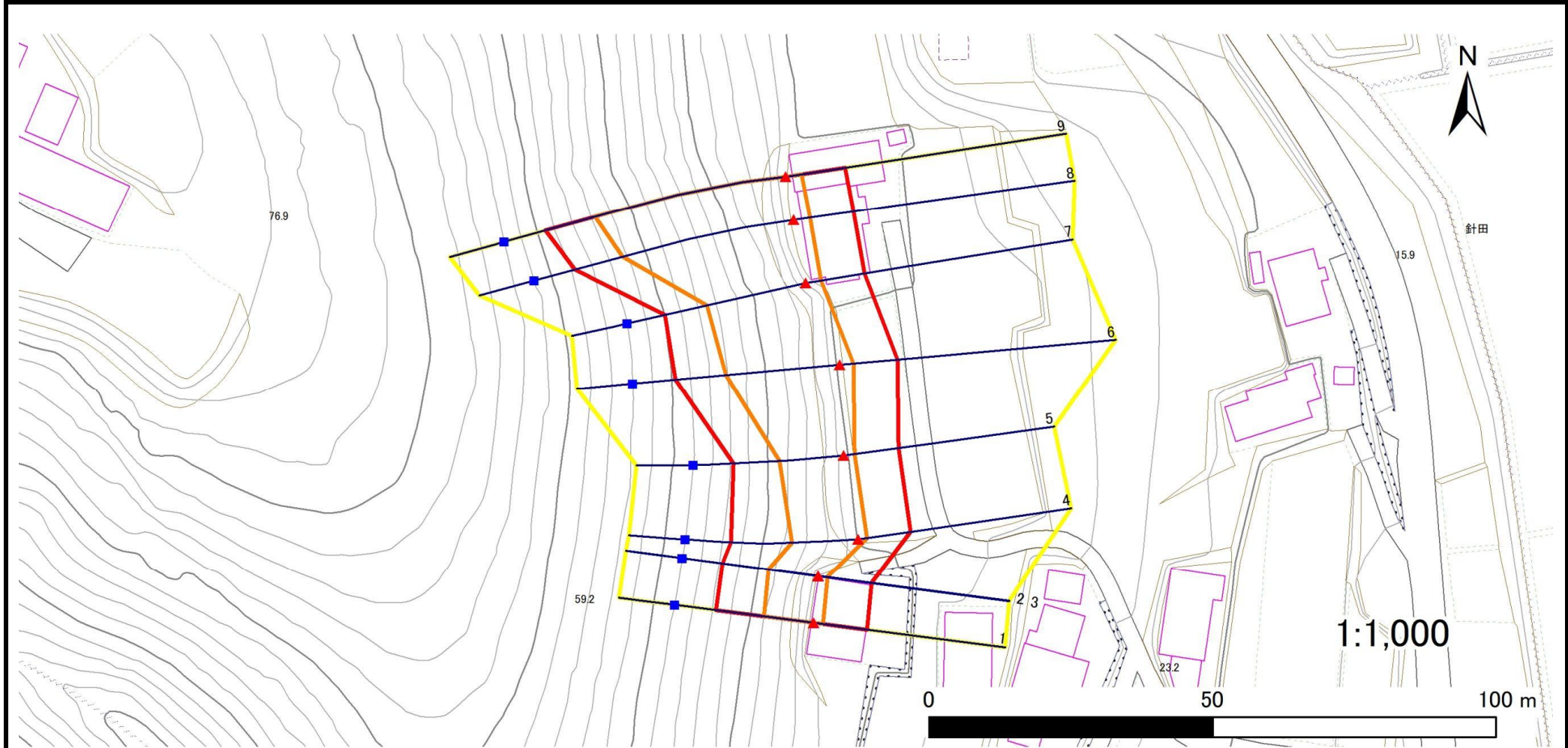
- | | | | | |
|-----------|--|--|--|--|
| 凡例 | ■ 上端 | — 横断測線 | 危害のおそれのある土地の区域 | 土石等の移動による力が100kN/m ² を超える範囲 |
| | ▲ 下端 | | 著しい危害のおそれのある土地の区域 | 土石等の堆積高が3mを超える範囲 |

急傾斜地の崩壊区域調書

様式3-1 危害のおそれのある土地、著しい危害のおそれのある土地の設定図

調査年度 2024年度

急傾斜地の位置 箇所番号 181AN0197-2 箇所名 銚子E 所在地 一関市川崎町門崎字銚子



凡例		凡例		凡例	
■ 上端	— 横断測線	▭ 危害のおそれのある土地の区域	▭ 土石等の移動による力が100kN/m ² を超える範囲	▭ 土石等の堆積高が3mを超える範囲	
▲ 下端		▭ 著しい危害のおそれのある土地の区域			

急傾斜地の崩壊区域調書

様式3-2 建築物に作用すると想定される衝撃に関する事項(1/1)

調査年度 2024年度

急傾斜地の位置		箇所番号		181AN0197-2		箇所名		銚子E		所在地		一関市川崎町門崎字銚子				
横断 測線 番号	急傾斜地の下端に隣接する土地								急傾斜地内							
	土石等の移動の高さと力の大きさ				土石等の堆積高さと力の大きさ				土石等の移動の高さと力の大きさ				土石等の堆積高さと力の大きさ			
	区分	高さ (m)	下端からの距離 (m)	力の大きさ (kN/m ²)	区分	下端からの水平 距離(m)	高さ (m)	力の大きさ (kN/m ²)	区分	高さ (m)	上端からの比高 (m)	力の大きさ (kN/m ²)	区分	上端からの比高 (m)	高さ (m)	力の大きさ (kN/m ²)
1	100kN/m ² を超える	1.00	0.00 ~ 1.57	123.91	3mを超える	— ~ —	—	—	100kN/m ² を超える	1.00	10.82 ~ 16.96	123.91	3mを超える	— ~ —	—	—
	それ以外	1.00	1.57 ~ 9.35	100.00	それ以外	0.00 ~ 9.35	2.26	11.40	それ以外	1.00	5.00 ~ 10.82	100.00	それ以外	5.00 ~ 16.96	2.26	11.40
2	100kN/m ² を超える	1.00	0.00 ~ 1.63	124.90	3mを超える	— ~ —	—	—	100kN/m ² を超える	1.00	10.71 ~ 16.96	124.90	3mを超える	— ~ —	—	—
	それ以外	1.00	1.63 ~ 9.41	100.00	それ以外	0.00 ~ 9.41	2.28	11.51	それ以外	1.00	5.00 ~ 10.71	100.00	それ以外	5.00 ~ 16.96	2.28	11.51
3	100kN/m ² を超える	1.00	0.00 ~ 1.63	124.90	3mを超える	— ~ —	—	—	100kN/m ² を超える	1.00	10.71 ~ 16.96	124.90	3mを超える	— ~ —	—	—
	それ以外	1.00	1.63 ~ 9.41	100.00	それ以外	0.00 ~ 9.41	2.28	11.51	それ以外	1.00	5.00 ~ 10.71	100.00	それ以外	5.00 ~ 16.96	2.28	11.51
4	100kN/m ² を超える	1.00	0.00 ~ 1.46	122.24	3mを超える	— ~ —	—	—	100kN/m ² を超える	1.00	11.63 ~ 18.93	122.24	3mを超える	— ~ —	—	—
	それ以外	1.00	1.46 ~ 9.25	100.00	それ以外	0.00 ~ 9.25	2.16	10.92	それ以外	1.00	5.00 ~ 11.63	100.00	それ以外	5.00 ~ 18.93	2.16	10.92
5	100kN/m ² を超える	1.00	0.00 ~ 1.93	129.70	3mを超える	— ~ —	—	—	100kN/m ² を超える	1.00	10.70 ~ 18.70	129.70	3mを超える	— ~ —	—	—
	それ以外	1.00	1.93 ~ 9.71	100.00	それ以外	0.00 ~ 9.71	2.28	11.53	それ以外	1.00	5.00 ~ 10.70	100.00	それ以外	5.00 ~ 18.70	2.28	11.53
6	100kN/m ² を超える	1.00	0.00 ~ 2.37	136.98	3mを超える	— ~ —	—	—	100kN/m ² を超える	1.00	10.97 ~ 24.42	136.98	3mを超える	— ~ —	—	—
	それ以外	1.00	2.37 ~ 10.15	100.00	それ以外	0.00 ~ 10.15	2.54	12.85	それ以外	1.00	5.00 ~ 10.97	100.00	それ以外	5.00 ~ 24.42	2.54	12.85
7	100kN/m ² を超える	1.00	0.00 ~ 2.66	141.96	3mを超える	— ~ —	—	—	100kN/m ² を超える	1.00	10.57 ~ 23.81	141.96	3mを超える	— ~ —	—	—
	それ以外	1.00	2.66 ~ 10.45	100.00	それ以外	0.00 ~ 10.45	2.65	13.41	それ以外	1.00	5.00 ~ 10.57	100.00	それ以外	5.00 ~ 23.81	2.65	13.41
8	100kN/m ² を超える	1.00	0.00 ~ 2.84	144.90	3mを超える	— ~ —	—	—	100kN/m ² を超える	1.00	10.89 ~ 31.81	144.90	3mを超える	— ~ —	—	—
	それ以外	1.00	2.84 ~ 10.62	100.00	それ以外	0.00 ~ 10.62	2.98	15.07	それ以外	1.00	5.00 ~ 10.89	100.00	それ以外	5.00 ~ 31.81	2.98	15.07
9	100kN/m ² を超える	1.00	0.00 ~ 2.80	144.31	3mを超える	— ~ —	—	—	100kN/m ² を超える	1.00	11.01 ~ 33.81	144.31	3mを超える	— ~ —	—	—
	それ以外	1.00	2.80 ~ 10.59	100.00	それ以外	0.00 ~ 10.59	2.96	14.94	それ以外	1.00	5.00 ~ 11.01	100.00	それ以外	5.00 ~ 33.81	2.96	14.94
	100kN/m ² を超える		~		3mを超える	~			100kN/m ² を超える		~		3mを超える	~		
	それ以外		~		それ以外	~			それ以外		~		それ以外	~		
	100kN/m ² を超える		~		3mを超える	~			100kN/m ² を超える		~		3mを超える	~		
	それ以外		~		それ以外	~			それ以外		~		それ以外	~		
	100kN/m ² を超える		~		3mを超える	~			100kN/m ² を超える		~		3mを超える	~		
	それ以外		~		それ以外	~			それ以外		~		それ以外	~		
	100kN/m ² を超える		~		3mを超える	~			100kN/m ² を超える		~		3mを超える	~		
	それ以外		~		それ以外	~			それ以外		~		それ以外	~		
	100kN/m ² を超える		~		3mを超える	~			100kN/m ² を超える		~		3mを超える	~		
	それ以外		~		それ以外	~			それ以外		~		それ以外	~		