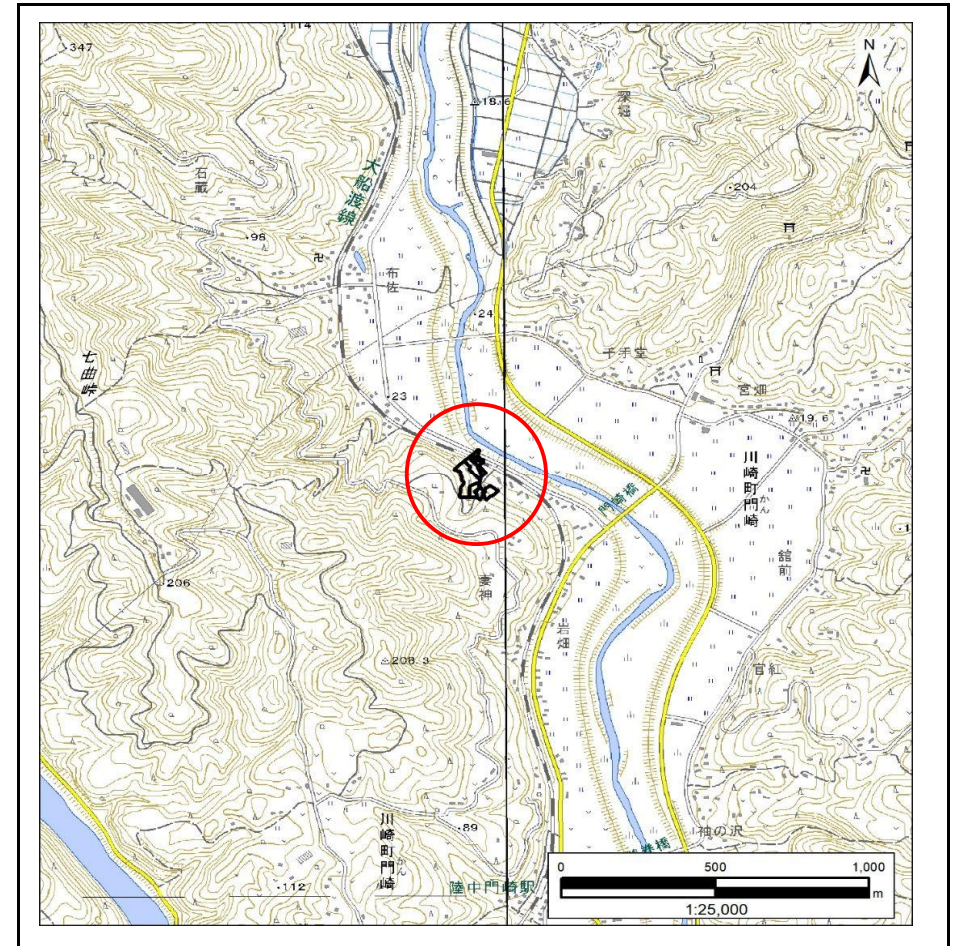
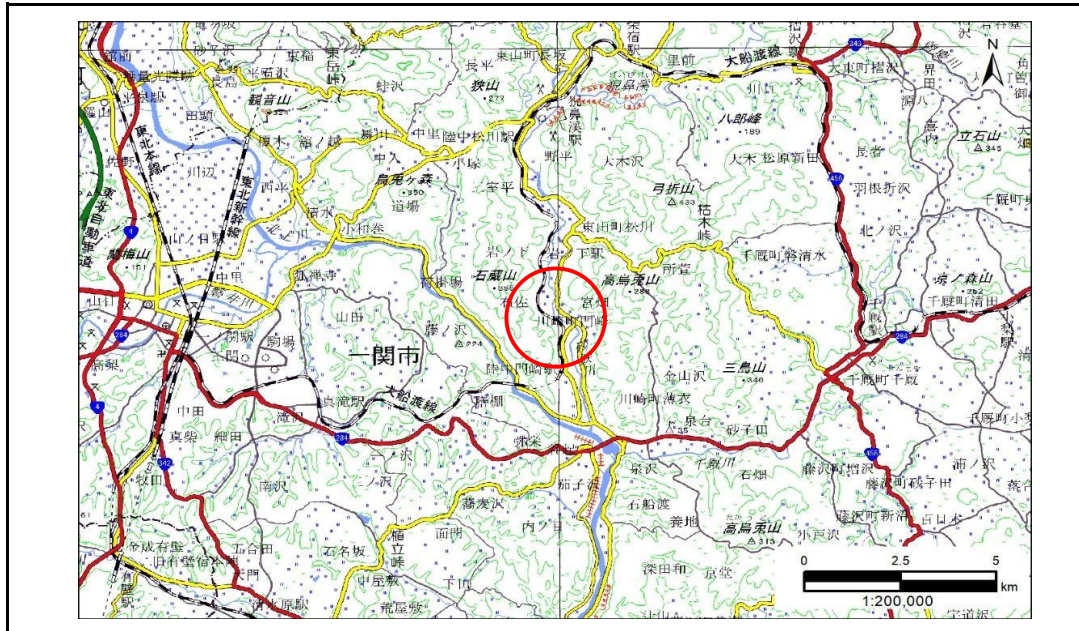


土砂災害防止に関する基礎調査(急傾斜地の崩壊)

表紙 概況、位置図

自然現象の種類	急傾斜地の崩壊
箇所番号	181AN0151
箇所名	布佐A
所在地	一関市川崎町門崎字布佐
調査機関	岩手県南広域振興局土木部 千厩土木センター

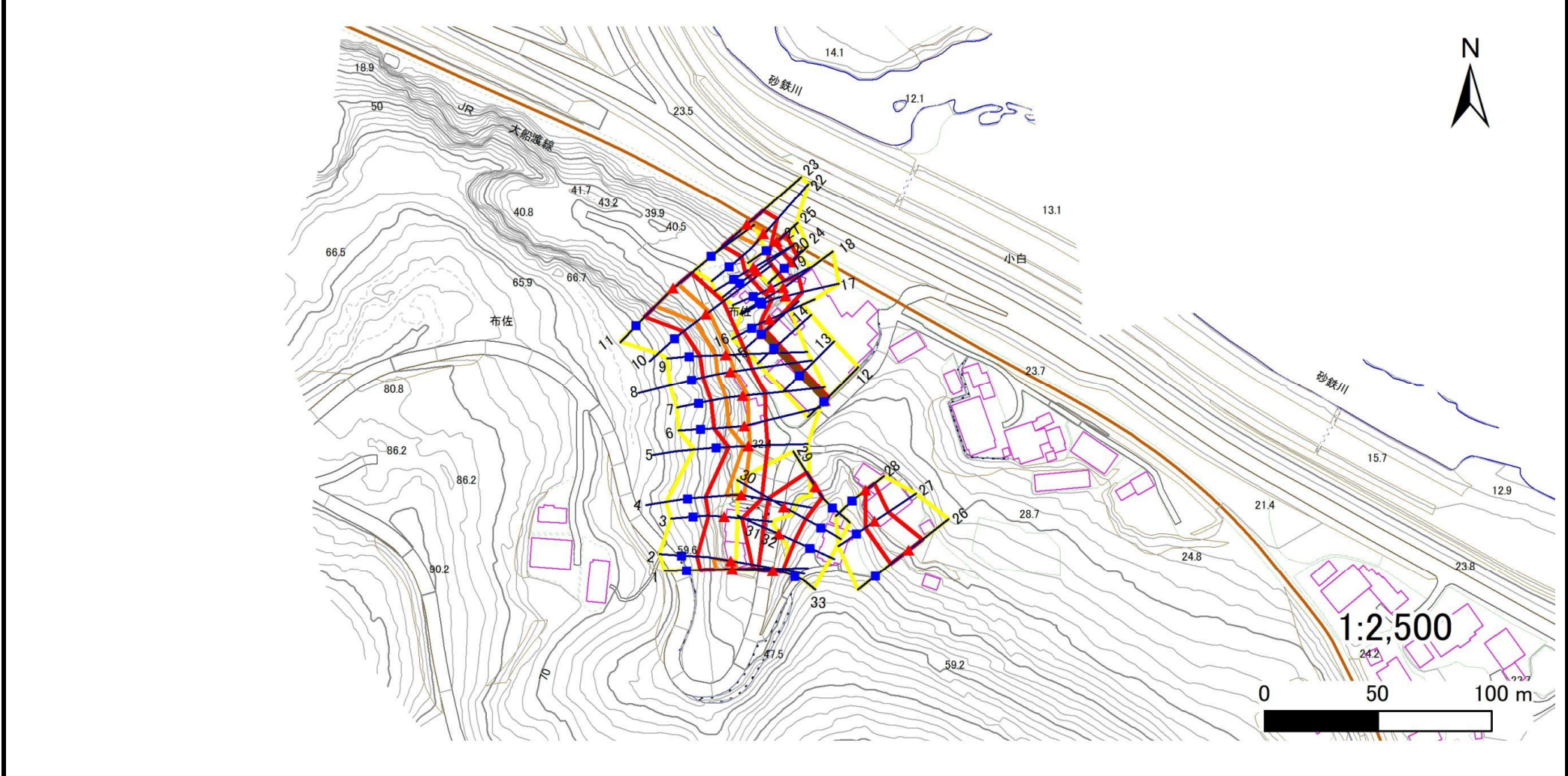


急傾斜地の崩壊区域調書

様式3-1 危害のおそれのある土地、著しい危害のおそれのある土地の設定図

調査年度 2024年度

急傾斜地の位置 箇所番号 181AN0151 箇所名 布佐A 所在地 一関市川崎町門崎字布佐



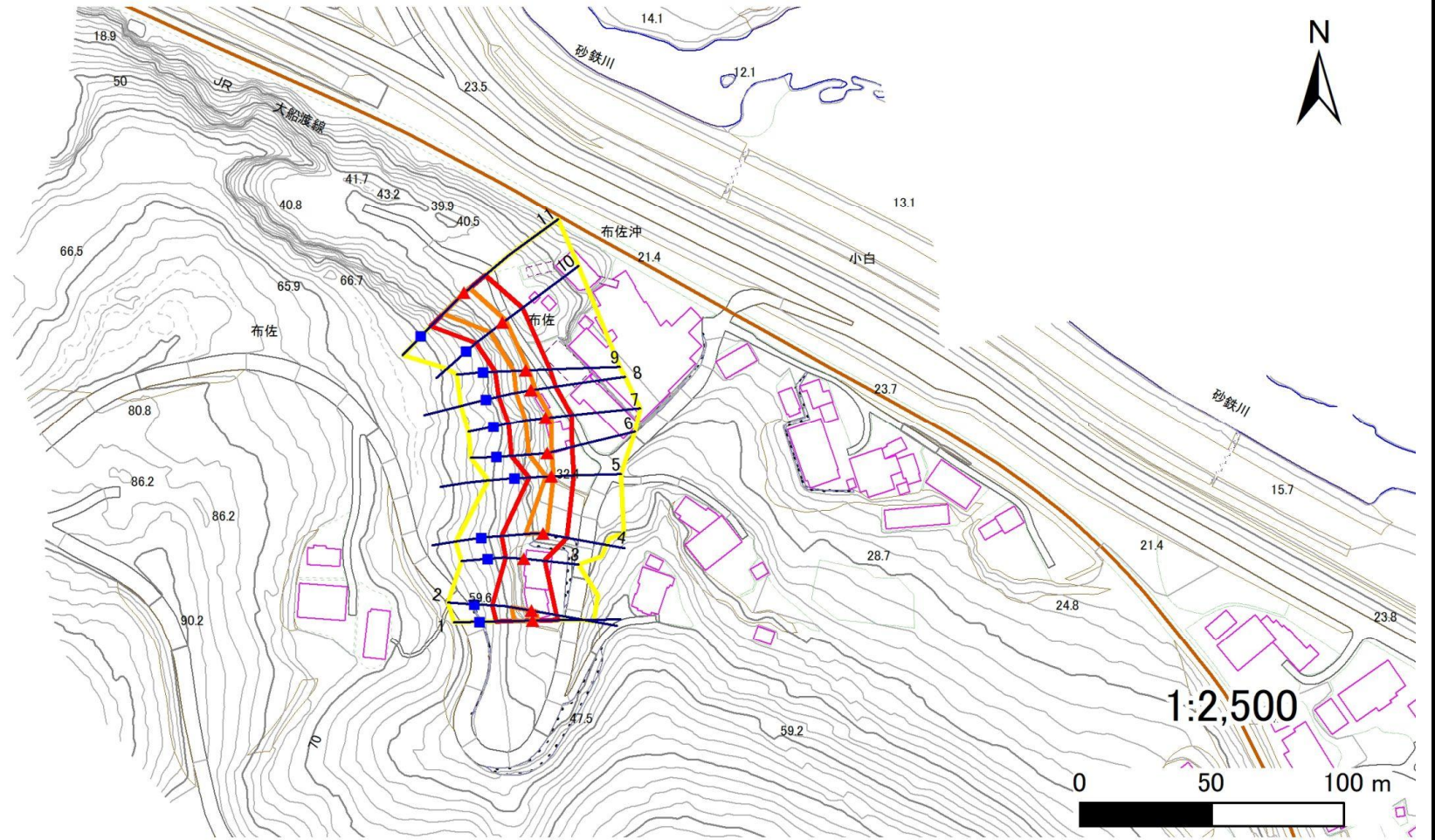
凡例		危険のおそれのある土地の区域		土石等の移動による力が100kN/m ² を超える範囲	
■	上端	—	横断測線	—	土石等の堆積高が3mを超える範囲
▲	下端	—	著しい危害のおそれのある土地の区域	—	

急傾斜地の崩壊区域調書

様式3-1 危害のおそれのある土地、著しい危害のおそれのある土地の設定図(1/5)

調査年度 2024年度

急傾斜地の位置 箇所番号 181AN0151 箇所名 布佐A 所在地 一関市川崎町門崎字布佐



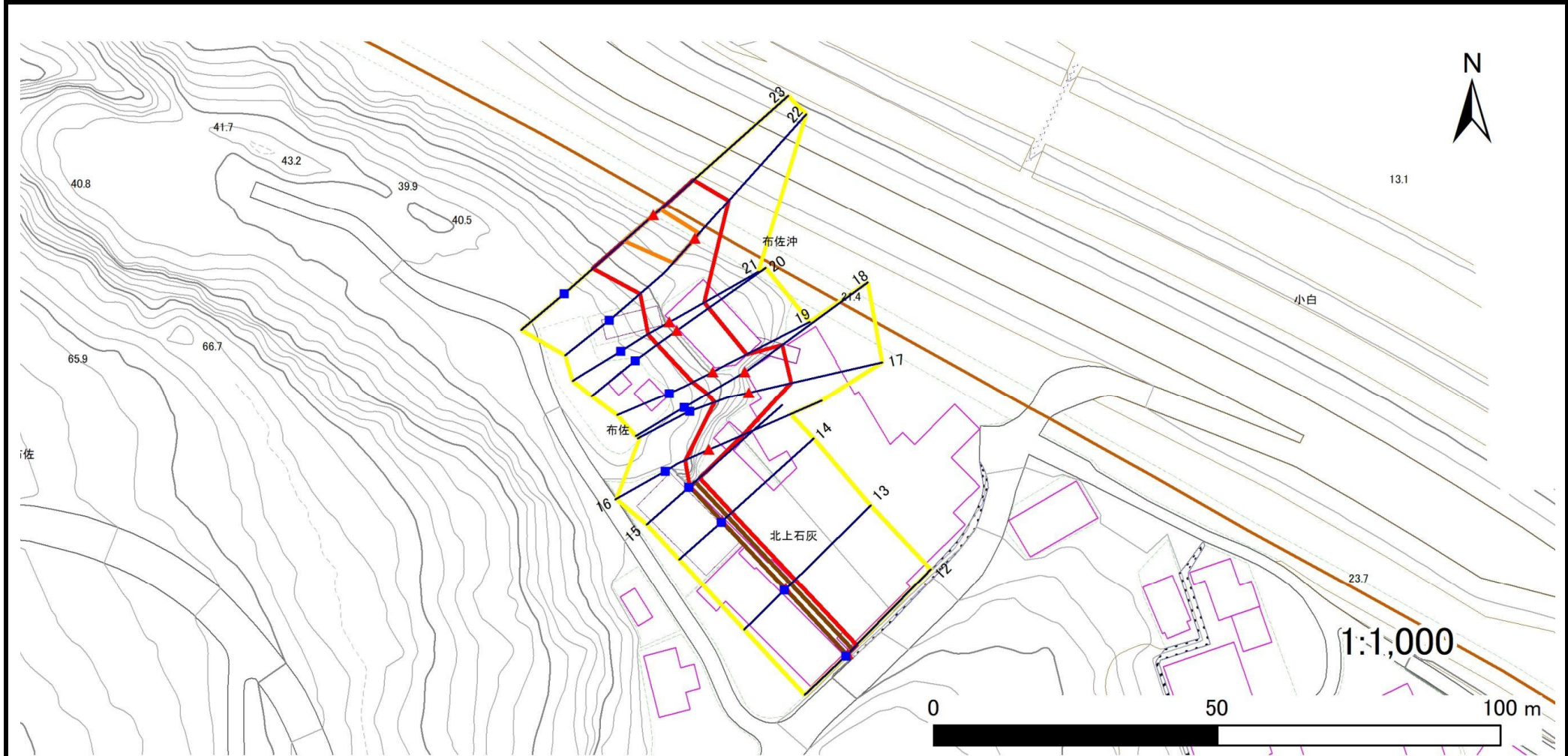
- | | | | | |
|-----------|--|--|--|--|
| 凡例 | ■ 上端 | — 横断測線 | 危害のおそれのある土地の区域 | 土石等の移動による力が100kN/m ² を超える範囲 |
| | ▲ 下端 | | 著しい危害のおそれのある土地の区域 | 土石等の堆積高が3mを超える範囲 |

急傾斜地の崩壊区域調書

様式3-1 危害のおそれのある土地、著しい危害のおそれのある土地の設定図(2/5)

調査年度 2024年度

急傾斜地の位置 箇所番号 181AN0151 箇所名 布佐A 所在地 一関市川崎町門崎字布佐



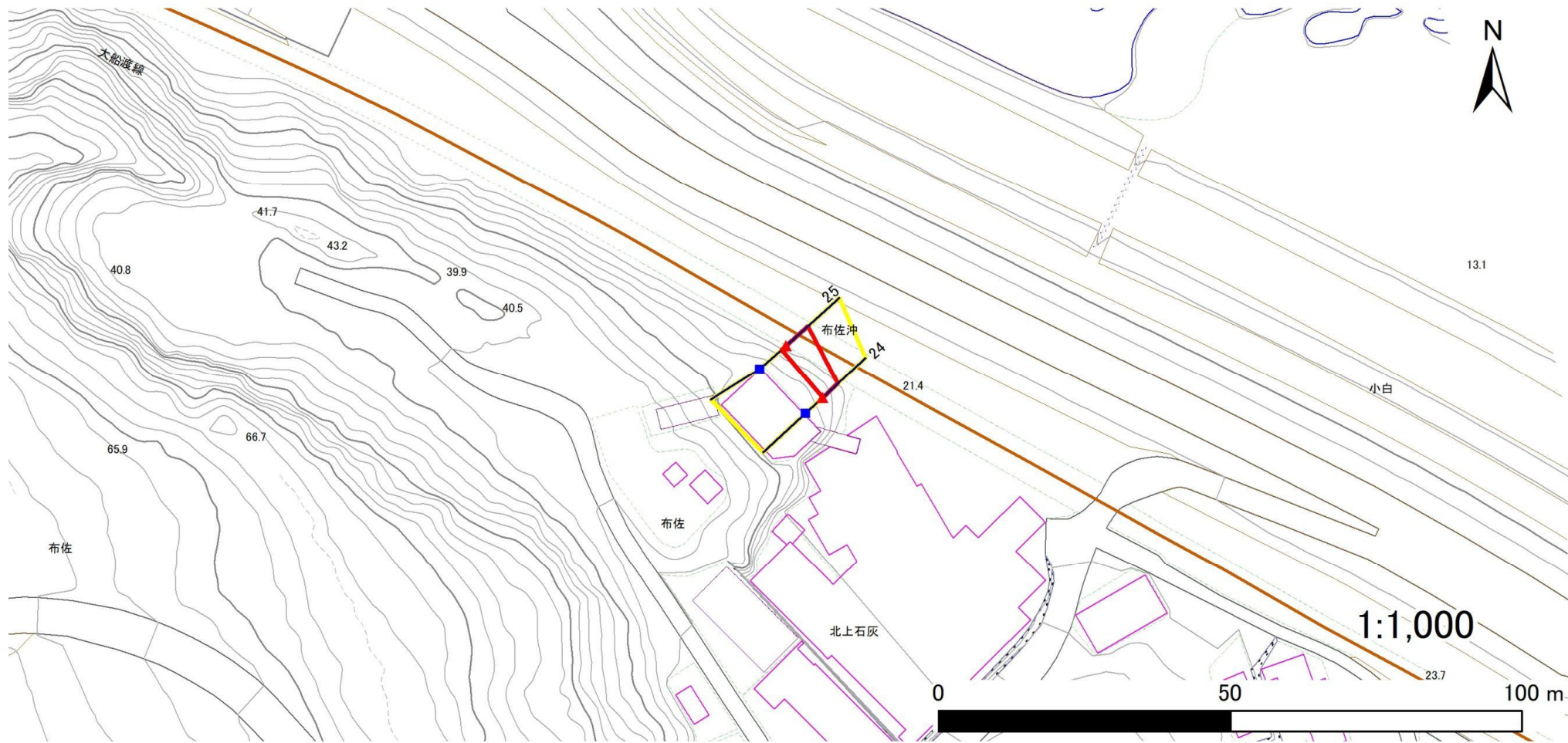
凡例	■ 上端	— 横断測線	▭ 危害のおそれのある土地の区域	▭ 土石等の移動による力が100kN/m ² を超える範囲
	▲ 下端		▭ 著しい危害のおそれのある土地の区域	▭ 土石等の堆積高が3mを超える範囲

急傾斜地の崩壊区域調書

様式3-1 危害のおそれのある土地、著しい危害のおそれのある土地の設定図(3/5)

調査年度 2024年度

急傾斜地の位置 箇所番号 181AN0151 箇所名 布佐A 所在地 一関市川崎町門崎字布佐



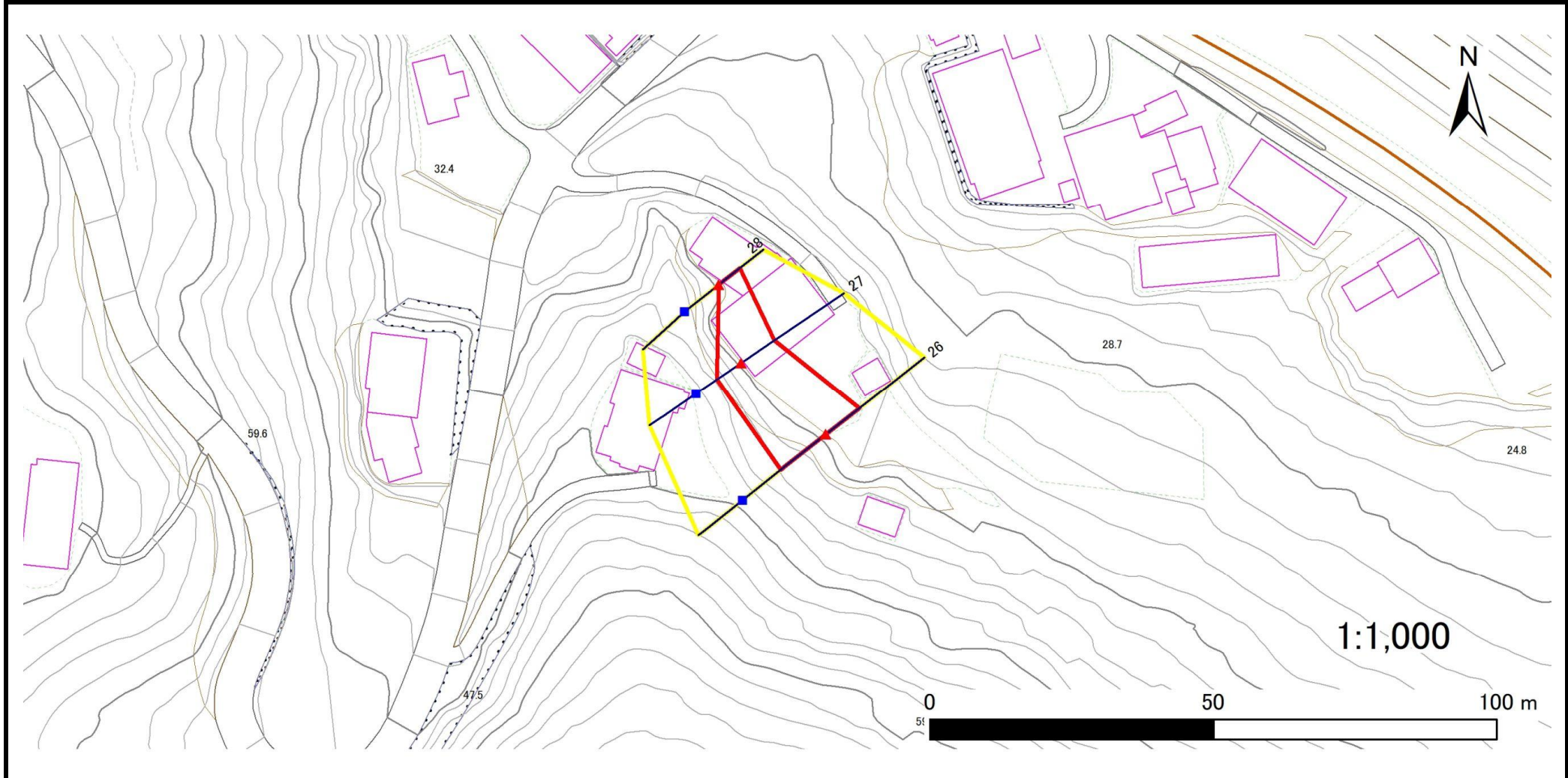
- | | | | | |
|-----------|--|--|--|--|
| 凡例 | ■ 上端 | — 横断測線 | 危害のおそれのある土地の区域 | 土石等の移動による力が100kN/m ² を超える範囲 |
| | ▲ 下端 | | 著しい危害のおそれのある土地の区域 | 土石等の堆積高が3mを超える範囲 |

急傾斜地の崩壊区域調書

様式3-1 危害のおそれのある土地、著しい危害のおそれのある土地の設定図(4/5)

調査年度 2024年度

急傾斜地の位置 箇所番号 181AN0151 箇所名 布佐A 所在地 一関市川崎町門崎字布佐



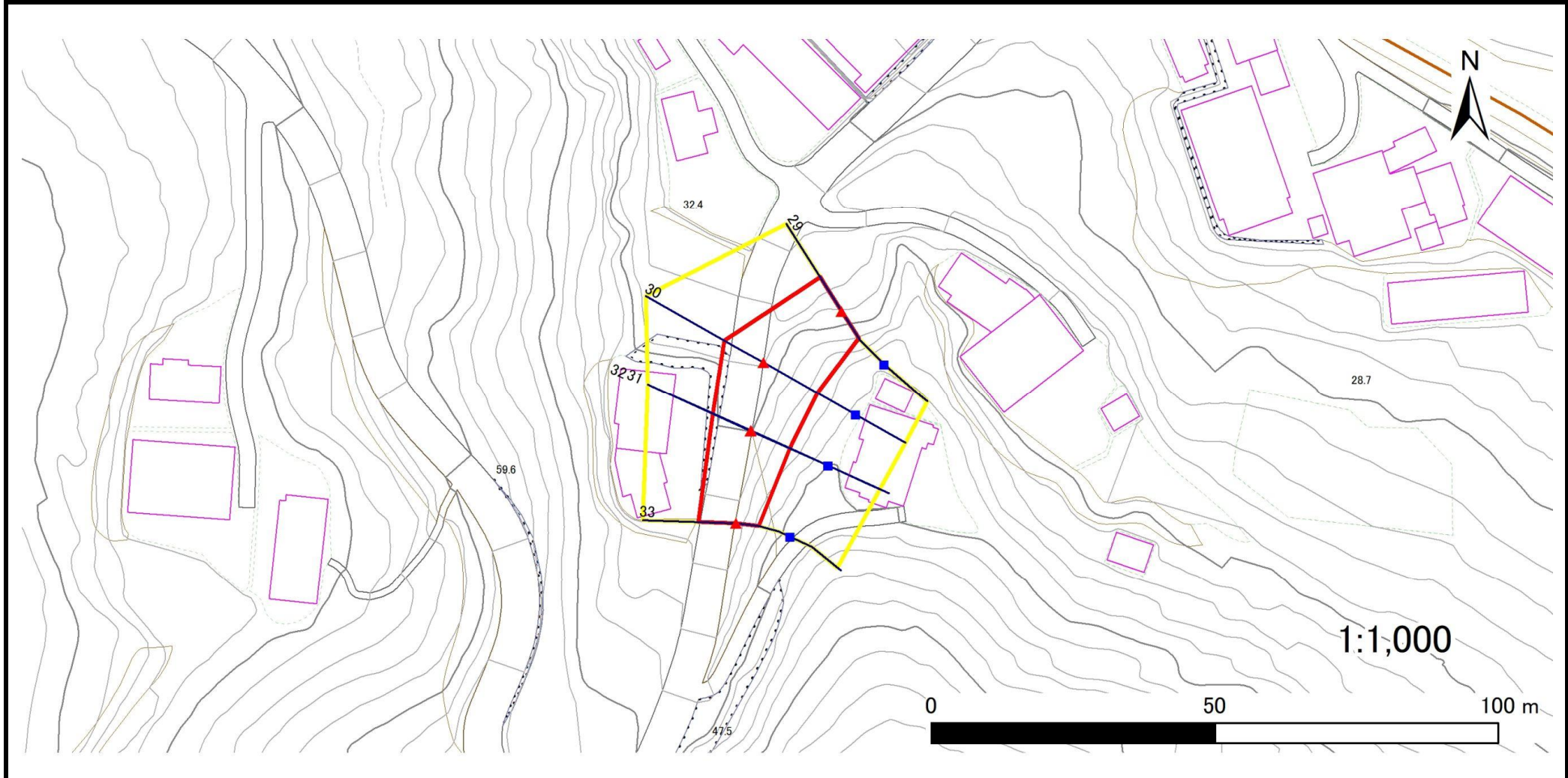
凡例	■ 上端	— 横断測線	▭ 危害のおそれのある土地の区域	▭ 土石等の移動による力が100kN/m ² を超える範囲
	▲ 下端		▭ 著しい危害のおそれのある土地の区域	▭ 土石等の堆積高が3mを超える範囲

急傾斜地の崩壊区域調査

様式3-1 危害のおそれのある土地、著しい危害のおそれのある土地の設定図(5/5)

調査年度 2024年度

急傾斜地の位置 箇所番号 181AN0151 箇所名 布佐A 所在地 一関市川崎町門崎字布佐



凡例	■ 上端	— 横断測線	▭ 危害のおそれのある土地の区域	▭ 土石等の移動による力が100kN/m ² を超える範囲
	▲ 下端		▭ 著しい危害のおそれのある土地の区域	▭ 土石等の堆積高が3mを超える範囲

急傾斜地の崩壊区域調書

様式3-2 建築物に作用すると想定される衝撃に関する事項(1/3)

調査年度 2024年度

急傾斜地の位置		箇所番号		181AN0151		箇所名		布佐A		所在地		一関市川崎町門崎字布佐				
横断 測線 番号	急傾斜地の下端に隣接する土地								急傾斜地内							
	土石等の移動の高さと力の大きさ				土石等の堆積高さとの力の大きさ				土石等の移動の高さと力の大きさ				土石等の堆積高さとの力の大きさ			
	区分	高さ (m)	下端からの距離 (m)	力の大きさ (kN/m ²)	区分	下端からの水平 距離(m)	高さ (m)	力の大きさ (kN/m ²)	区分	高さ (m)	上端からの比高 (m)	力の大きさ (kN/m ²)	区分	上端からの比高 (m)	高さ (m)	力の大きさ (kN/m ²)
1	100kN/m ² を超える	1.00	0.00 ~ 1.73	126.48	3mを超える	— ~ —	—	—	100kN/m ² を超える	1.00	10.59 ~ 16.51	126.48	3mを超える	— ~ —	—	—
	それ以外	1.00	1.73 ~ 9.51	100.00	それ以外	0.00 ~ 9.51	2.44	12.32	それ以外	1.00	5.00 ~ 10.59	100.00	それ以外	5.00 ~ 16.51	2.44	12.32
2	100kN/m ² を超える	1.00	0.00 ~ 1.65	125.22	3mを超える	— ~ —	—	—	100kN/m ² を超える	1.00	10.54 ~ 16.37	125.22	3mを超える	— ~ —	—	—
	それ以外	1.00	1.65 ~ 9.43	100.00	それ以外	0.00 ~ 9.43	2.35	11.86	それ以外	1.00	5.00 ~ 10.54	100.00	それ以外	5.00 ~ 16.37	2.35	11.86
3	100kN/m ² を超える	—	— ~ —	—	3mを超える	— ~ —	—	—	100kN/m ² を超える	—	— ~ —	—	3mを超える	— ~ —	—	—
	それ以外	1.00	0.00 ~ 7.72	99.04	それ以外	0.00 ~ 7.72	2.16	10.93	それ以外	1.00	5.00 ~ 10.37	99.04	それ以外	5.00 ~ 10.37	2.16	10.93
4	100kN/m ² を超える	1.00	0.00 ~ 1.19	118.02	3mを超える	— ~ —	—	—	100kN/m ² を超える	1.00	11.03 ~ 15.58	118.02	3mを超える	— ~ —	—	—
	それ以外	1.00	1.19 ~ 8.98	100.00	それ以外	0.00 ~ 8.98	2.22	11.23	それ以外	1.00	5.00 ~ 11.03	100.00	それ以外	5.00 ~ 15.58	2.22	11.23
5	100kN/m ² を超える	1.00	0.00 ~ 0.68	110.08	3mを超える	— ~ —	—	—	100kN/m ² を超える	1.00	11.13 ~ 13.10	110.08	3mを超える	— ~ —	—	—
	それ以外	1.00	0.68 ~ 8.46	100.00	それ以外	0.00 ~ 8.46	2.37	11.97	それ以外	1.00	5.00 ~ 11.13	100.00	それ以外	5.00 ~ 13.10	2.37	11.97
6	100kN/m ² を超える	1.00	0.00 ~ 1.79	127.43	3mを超える	— ~ —	—	—	100kN/m ² を超える	1.00	10.87 ~ 17.10	127.43	3mを超える	— ~ —	—	—
	それ以外	1.00	1.79 ~ 9.57	100.00	それ以外	0.00 ~ 9.57	2.52	12.75	それ以外	1.00	5.00 ~ 10.87	100.00	それ以外	5.00 ~ 17.10	2.52	12.75
7	100kN/m ² を超える	1.00	0.00 ~ 1.94	129.92	3mを超える	— ~ —	—	—	100kN/m ² を超える	1.00	10.96 ~ 18.00	129.92	3mを超える	— ~ —	—	—
	それ以外	1.00	1.94 ~ 9.72	100.00	それ以外	0.00 ~ 9.72	2.54	12.85	それ以外	1.00	5.00 ~ 10.96	100.00	それ以外	5.00 ~ 18.00	2.54	12.85
8	100kN/m ² を超える	1.00	0.00 ~ 1.60	124.44	3mを超える	— ~ —	—	—	100kN/m ² を超える	1.00	11.98 ~ 18.00	124.44	3mを超える	— ~ —	—	—
	それ以外	1.00	1.60 ~ 9.38	100.00	それ以外	0.00 ~ 9.38	2.69	13.58	それ以外	1.00	5.00 ~ 11.98	100.00	それ以外	5.00 ~ 18.00	2.69	13.58
9	100kN/m ² を超える	1.00	0.00 ~ 1.31	119.90	3mを超える	— ~ —	—	—	100kN/m ² を超える	1.00	12.76 ~ 17.87	119.90	3mを超える	— ~ —	—	—
	それ以外	1.00	1.31 ~ 9.10	100.00	それ以外	0.00 ~ 9.10	2.76	13.96	それ以外	1.00	5.00 ~ 12.76	100.00	それ以外	5.00 ~ 17.87	2.76	13.96
10	100kN/m ² を超える	1.00	0.00 ~ 1.61	124.54	3mを超える	— ~ —	—	—	100kN/m ² を超える	1.00	11.96 ~ 18.00	124.54	3mを超える	— ~ —	—	—
	それ以外	1.00	1.61 ~ 9.39	100.00	それ以外	0.00 ~ 9.39	2.68	13.57	それ以外	1.00	5.00 ~ 11.96	100.00	それ以外	5.00 ~ 18.00	2.68	13.57
11	100kN/m ² を超える	1.00	0.00 ~ 2.53	139.61	3mを超える	— ~ —	—	—	100kN/m ² を超える	1.00	11.41 ~ 22.50	139.61	3mを超える	— ~ —	—	—
	それ以外	1.00	2.53 ~ 10.31	100.00	それ以外	0.00 ~ 10.31	2.98	15.08	それ以外	1.00	5.00 ~ 11.41	100.00	それ以外	5.00 ~ 22.50	2.98	15.08
12	100kN/m ² を超える	—	— ~ —	—	3mを超える	0.00 ~ 1.09	7.76	39.22	100kN/m ² を超える	—	— ~ —	—	3mを超える	5.00 ~ 10.44	7.76	39.22
	それ以外	1.00	0.00 ~ 2.15	0.64	それ以外	1.09 ~ 2.15	3.00	15.16	それ以外	1.00	5.00 ~ 10.44	0.64	それ以外	5.00 ~ 5.00	3.00	15.16
13	100kN/m ² を超える	—	— ~ —	—	3mを超える	0.00 ~ 1.10	8.36	42.23	100kN/m ² を超える	—	— ~ —	—	3mを超える	5.00 ~ 10.44	8.36	42.23
	それ以外	1.00	0.00 ~ 2.16	0.42	それ以外	1.10 ~ 2.16	3.00	15.16	それ以外	1.00	5.00 ~ 10.44	0.42	それ以外	5.00 ~ 5.00	3.00	15.16
14	100kN/m ² を超える	—	— ~ —	—	3mを超える	0.00 ~ 1.13	9.44	47.71	100kN/m ² を超える	—	— ~ —	—	3mを超える	5.00 ~ 10.83	9.44	47.71
	それ以外	1.00	0.00 ~ 2.17	0.21	それ以外	1.13 ~ 2.17	3.00	15.16	それ以外	1.00	5.00 ~ 10.83	0.21	それ以外	5.00 ~ 5.00	3.00	15.16
15	100kN/m ² を超える	—	— ~ —	—	3mを超える	0.00 ~ 1.14	10.01	50.60	100kN/m ² を超える	—	— ~ —	—	3mを超える	5.00 ~ 10.83	10.01	50.60
	それ以外	1.00	0.00 ~ 2.17	0.15	それ以外	1.14 ~ 2.17	3.00	15.16	それ以外	1.00	5.00 ~ 10.83	0.15	それ以外	5.00 ~ 5.00	3.00	15.16

急傾斜地の崩壊区域調書

様式3-2 建築物に作用すると想定される衝撃に関する事項(2/3)

調査年度 2024年度

急傾斜地の位置		箇所番号		181AN0151		箇所名		布佐A		所在地		一関市川崎町門崎字布佐				
横断 測線 番号	急傾斜地の下端に隣接する土地								急傾斜地内							
	土石等の移動の高さと力の大きさ				土石等の堆積高さとの力の大きさ				土石等の移動の高さと力の大きさ				土石等の堆積高さとの力の大きさ			
	区分	高さ (m)	下端からの距離 (m)	力の大きさ (kN/m ²)	区分	下端からの水平 距離(m)	高さ (m)	力の大きさ (kN/m ²)	区分	高さ (m)	上端からの比高 (m)	力の大きさ (kN/m ²)	区分	上端からの比高 (m)	高さ (m)	力の大きさ (kN/m ²)
16	100kN/m ² を超える	—	— ~ —	—	3mを超える	— ~ —	—	—	100kN/m ² を超える	—	— ~ —	—	3mを超える	— ~ —	—	—
	それ以外	1.00	0.00 ~ 6.51	82.03	それ以外	0.00 ~ 6.51	2.68	13.55	それ以外	1.00	5.00 ~ 10.82	82.03	それ以外	5.00 ~ 10.82	2.68	13.55
17	100kN/m ² を超える	—	— ~ —	—	3mを超える	— ~ —	—	—	100kN/m ² を超える	—	— ~ —	—	3mを超える	— ~ —	—	—
	それ以外	1.00	0.00 ~ 7.59	97.11	それ以外	0.00 ~ 7.59	2.53	12.79	それ以外	1.00	5.00 ~ 12.00	97.11	それ以外	5.00 ~ 12.00	2.53	12.79
18	100kN/m ² を超える	1.00	0.00 ~ 0.30	104.41	3mを超える	— ~ —	—	—	100kN/m ² を超える	1.00	12.45 ~ 13.40	104.41	3mを超える	— ~ —	—	—
	それ以外	1.00	0.30 ~ 8.08	100.00	それ以外	0.00 ~ 8.08	2.52	12.73	それ以外	1.00	5.00 ~ 12.45	100.00	それ以外	5.00 ~ 13.40	2.52	12.73
19	100kN/m ² を超える	—	— ~ —	—	3mを超える	— ~ —	—	—	100kN/m ² を超える	—	— ~ —	—	3mを超える	— ~ —	—	—
	それ以外	1.00	0.00 ~ 6.59	83.12	それ以外	0.00 ~ 6.59	2.06	10.41	それ以外	1.00	5.00 ~ 9.56	83.12	それ以外	5.00 ~ 9.56	2.06	10.41
20	100kN/m ² を超える	—	— ~ —	—	3mを超える	— ~ —	—	—	100kN/m ² を超える	—	— ~ —	—	3mを超える	— ~ —	—	—
	それ以外	1.00	0.00 ~ 6.78	85.74	それ以外	0.00 ~ 6.78	2.02	10.20	それ以外	1.00	5.00 ~ 9.56	85.74	それ以外	5.00 ~ 9.56	2.02	10.20
21	100kN/m ² を超える	—	— ~ —	—	3mを超える	— ~ —	—	—	100kN/m ² を超える	—	— ~ —	—	3mを超える	— ~ —	—	—
	それ以外	1.00	0.00 ~ 6.97	88.32	それ以外	0.00 ~ 6.97	1.88	9.50	それ以外	1.00	5.00 ~ 8.95	88.32	それ以外	5.00 ~ 8.95	1.88	9.50
22	100kN/m ² を超える	1.00	0.00 ~ 1.19	117.94	3mを超える	— ~ —	—	—	100kN/m ² を超える	1.00	10.69 ~ 14.74	117.94	3mを超える	— ~ —	—	—
	それ以外	1.00	1.19 ~ 8.97	100.00	それ以外	0.00 ~ 8.97	2.10	10.63	それ以外	1.00	5.00 ~ 10.69	100.00	それ以外	5.00 ~ 14.74	2.10	10.63
23	100kN/m ² を超える	1.00	0.00 ~ 1.55	123.65	3mを超える	— ~ —	—	—	100kN/m ² を超える	1.00	10.54 ~ 15.86	123.65	3mを超える	— ~ —	—	—
	それ以外	1.00	1.55 ~ 9.33	100.00	それ以外	0.00 ~ 9.33	2.35	11.90	それ以外	1.00	5.00 ~ 10.54	100.00	それ以外	5.00 ~ 15.86	2.35	11.90
24	100kN/m ² を超える	—	— ~ —	—	3mを超える	— ~ —	—	—	100kN/m ² を超える	—	— ~ —	—	3mを超える	— ~ —	—	—
	それ以外	1.00	0.00 ~ 3.56	44.96	それ以外	0.00 ~ 3.56	2.19	11.07	それ以外	1.00	5.00 ~ 5.00	44.96	それ以外	5.00 ~ 5.00	2.19	11.07
25	100kN/m ² を超える	—	— ~ —	—	3mを超える	— ~ —	—	—	100kN/m ² を超える	—	— ~ —	—	3mを超える	— ~ —	—	—
	それ以外	1.00	0.00 ~ 5.06	63.01	それ以外	0.00 ~ 5.06	1.99	10.06	それ以外	1.00	5.00 ~ 6.12	63.01	それ以外	5.00 ~ 6.12	1.99	10.06
26	100kN/m ² を超える	—	— ~ —	—	3mを超える	— ~ —	—	—	100kN/m ² を超える	—	— ~ —	—	3mを超える	— ~ —	—	—
	それ以外	1.00	0.00 ~ 7.40	94.42	それ以外	0.00 ~ 7.40	1.95	9.84	それ以外	1.00	5.00 ~ 10.99	94.42	それ以外	5.00 ~ 10.99	1.95	9.84
27	100kN/m ² を超える	—	— ~ —	—	3mを超える	— ~ —	—	—	100kN/m ² を超える	—	— ~ —	—	3mを超える	— ~ —	—	—
	それ以外	1.00	0.00 ~ 7.05	89.43	それ以外	0.00 ~ 7.05	2.57	12.97	それ以外	1.00	5.00 ~ 10.91	89.43	それ以外	5.00 ~ 10.91	2.57	12.97
28	100kN/m ² を超える	—	— ~ —	—	3mを超える	— ~ —	—	—	100kN/m ² を超える	—	— ~ —	—	3mを超える	— ~ —	—	—
	それ以外	1.00	0.00 ~ 4.73	58.95	それ以外	0.00 ~ 0.00	1.66	8.37	それ以外	1.00	5.00 ~ 5.00	58.95	それ以外	5.00 ~ 5.00	1.66	8.37
29	100kN/m ² を超える	—	— ~ —	—	3mを超える	— ~ —	—	—	100kN/m ² を超える	—	— ~ —	—	3mを超える	— ~ —	—	—
	それ以外	1.00	0.00 ~ 7.21	91.76	それ以外	0.00 ~ 0.00	1.76	8.90	それ以外	1.00	5.00 ~ 9.16	91.76	それ以外	5.00 ~ 9.16	1.76	8.90
30	100kN/m ² を超える	1.00	0.00 ~ 0.21	103.13	3mを超える	— ~ —	—	—	100kN/m ² を超える	1.00	11.28 ~ 11.97	103.13	3mを超える	— ~ —	—	—
	それ以外	1.00	0.21 ~ 8.00	100.00	それ以外	0.00 ~ 8.00	2.02	10.20	それ以外	1.00	5.00 ~ 11.28	100.00	それ以外	5.00 ~ 11.97	2.02	10.20

急傾斜地の崩壊区域調書

様式3-2 建築物に作用すると想定される衝撃に関する事項(3/3)

調査年度 2024年度

急傾斜地の位置		箇所番号		181AN0151		箇所名		布佐A		所在地		一関市川崎町門崎字布佐				
横断 測線 番号	急傾斜地の下端に隣接する土地								急傾斜地内							
	土石等の移動の高さと力の大きさ				土石等の堆積高さと力の大きさ				土石等の移動の高さと力の大きさ				土石等の堆積高さと力の大きさ			
	区分	高さ (m)	下端からの距離 (m)	力の大きさ (kN/m ²)	区分	下端からの水平 距離(m)	高さ (m)	力の大きさ (kN/m ²)	区分	高さ (m)	上端からの比高 (m)	力の大きさ (kN/m ²)	区分	上端からの比高 (m)	高さ (m)	力の大きさ (kN/m ²)
31	100kN/m ² を超える	—	— ~ —	—	3mを超える	— ~ —	—	—	100kN/m ² を超える	—	— ~ —	—	3mを超える	— ~ —	—	—
	それ以外	1.00	0.00 ~ 7.45	95.12	それ以外	0.00 ~ 7.45	2.06	10.40	それ以外	1.00	5.00 ~ 10.01	95.12	それ以外	5.00 ~ 10.01	2.06	10.40
32	100kN/m ² を超える	—	— ~ —	—	3mを超える	— ~ —	—	—	100kN/m ² を超える	—	— ~ —	—	3mを超える	— ~ —	—	—
	それ以外	1.00	0.00 ~ 7.45	95.11	それ以外	0.00 ~ 0.00	1.67	8.43	それ以外	1.00	5.00 ~ 10.01	95.11	それ以外	5.00 ~ 10.01	1.67	8.43
33	100kN/m ² を超える	—	— ~ —	—	3mを超える	— ~ —	—	—	100kN/m ² を超える	—	— ~ —	—	3mを超える	— ~ —	—	—
	それ以外	1.00	0.00 ~ 6.73	85.05	それ以外	0.00 ~ 6.73	1.83	9.26	それ以外	1.00	5.00 ~ 8.28	85.05	それ以外	5.00 ~ 8.28	1.83	9.26
	100kN/m ² を超える		~		3mを超える	~			100kN/m ² を超える		~		3mを超える	~		
	それ以外		~		それ以外	~			それ以外		~		それ以外	~		
	100kN/m ² を超える		~		3mを超える	~			100kN/m ² を超える		~		3mを超える	~		
	それ以外		~		それ以外	~			それ以外		~		それ以外	~		
	100kN/m ² を超える		~		3mを超える	~			100kN/m ² を超える		~		3mを超える	~		
	それ以外		~		それ以外	~			それ以外		~		それ以外	~		
	100kN/m ² を超える		~		3mを超える	~			100kN/m ² を超える		~		3mを超える	~		
	それ以外		~		それ以外	~			それ以外		~		それ以外	~		
	100kN/m ² を超える		~		3mを超える	~			100kN/m ² を超える		~		3mを超える	~		
	それ以外		~		それ以外	~			それ以外		~		それ以外	~		
	100kN/m ² を超える		~		3mを超える	~			100kN/m ² を超える		~		3mを超える	~		
	それ以外		~		それ以外	~			それ以外		~		それ以外	~		
	100kN/m ² を超える		~		3mを超える	~			100kN/m ² を超える		~		3mを超える	~		
	それ以外		~		それ以外	~			それ以外		~		それ以外	~		
	100kN/m ² を超える		~		3mを超える	~			100kN/m ² を超える		~		3mを超える	~		
	それ以外		~		それ以外	~			それ以外		~		それ以外	~		