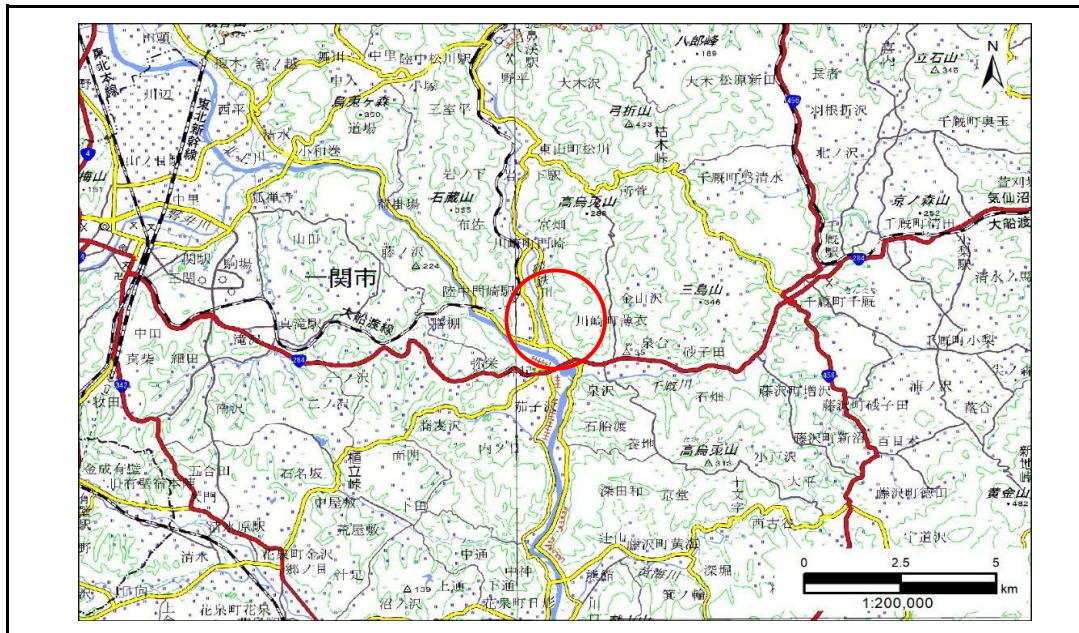


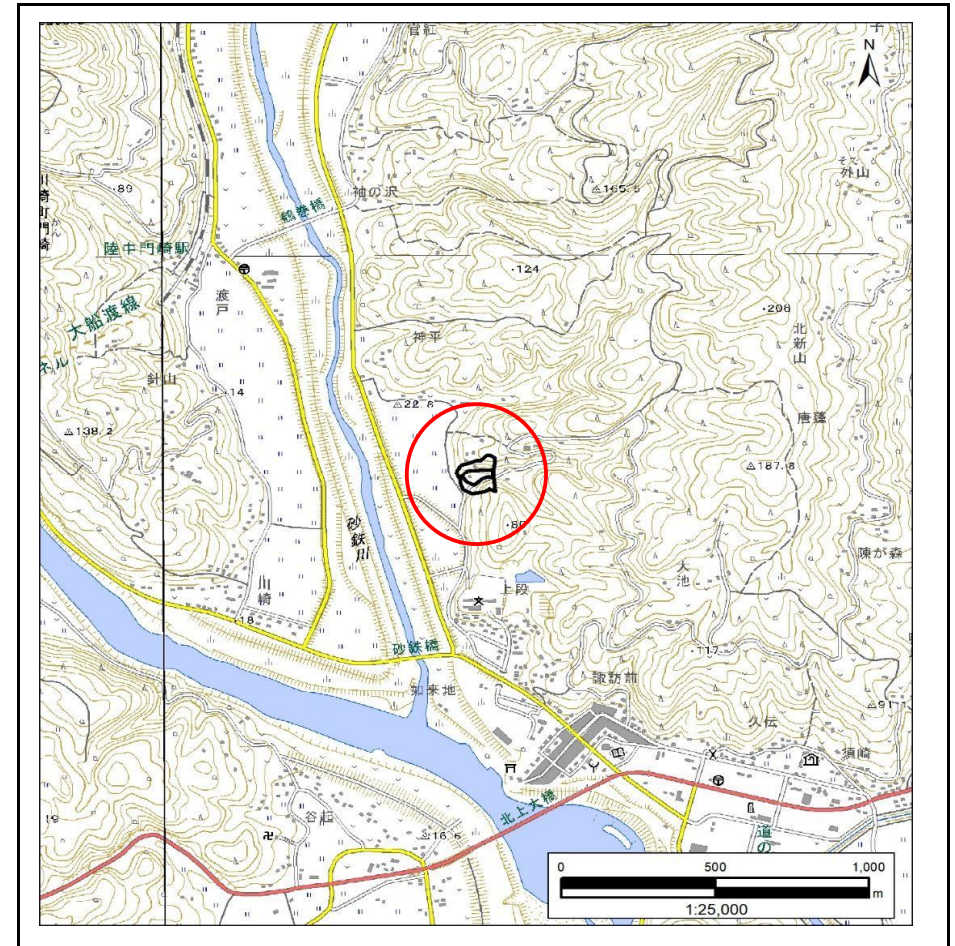
土砂災害防止に関する基礎調査(急傾斜地の崩壊)

表紙 概況、位置図

自然現象の種類	急傾斜地の崩壊
箇所番号	181AN0117-4
箇所名	神平D
所在地	一関市川崎町門崎字神平
調査機関	岩手県南広域振興局土木部 千厩土木センター



概況図(S=1:200,000)



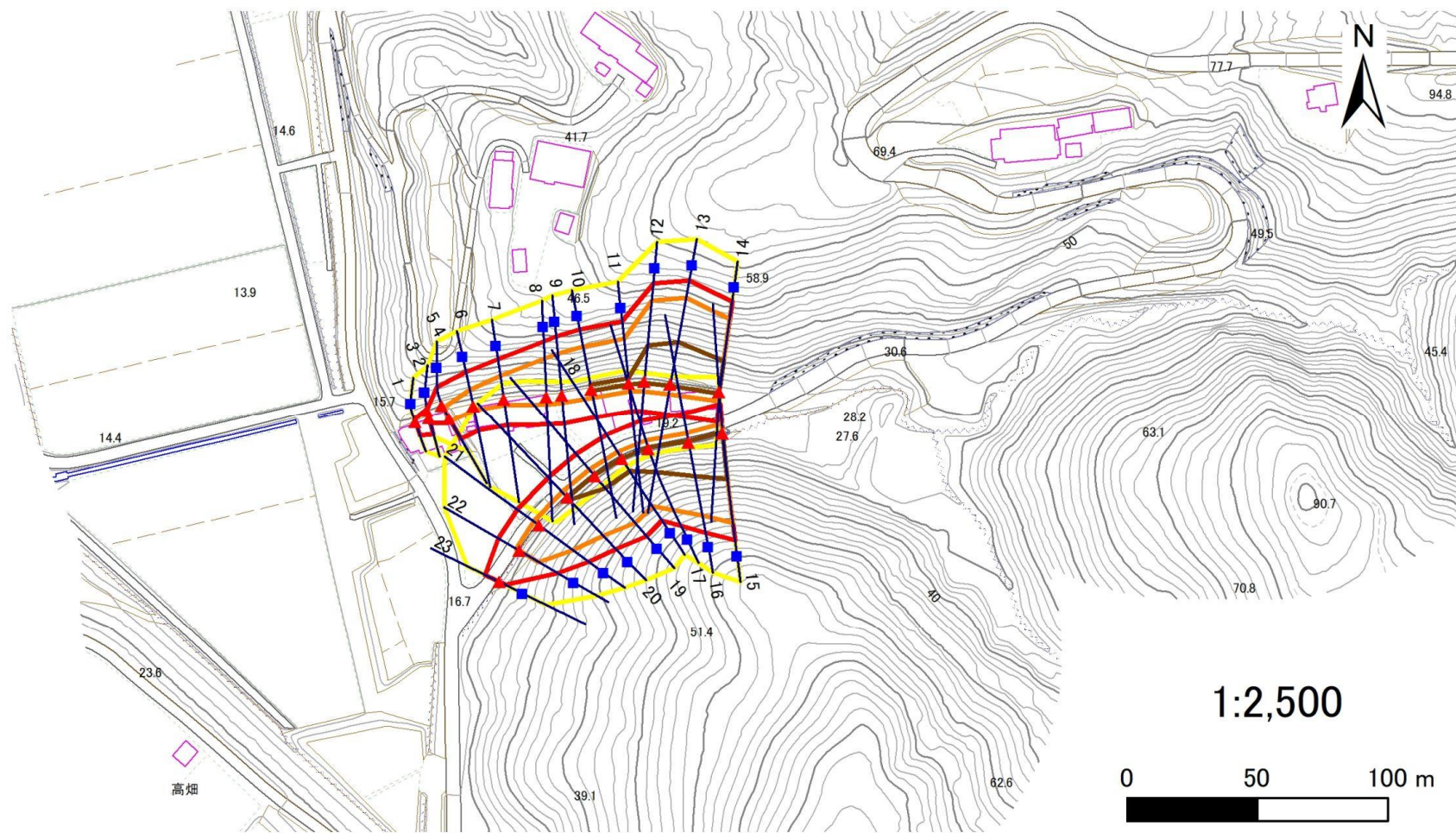
位置図(S=1:25,000)

急傾斜地の崩壊区域調書

様式3-1 危害のおそれのある土地、著しい危害のおそれのある土地の設定図

調査年度 2024年度

急傾斜地の位置 箇所番号 181AN0117-4 箇所名 神平D 所在地 一関市川崎町門崎字神平



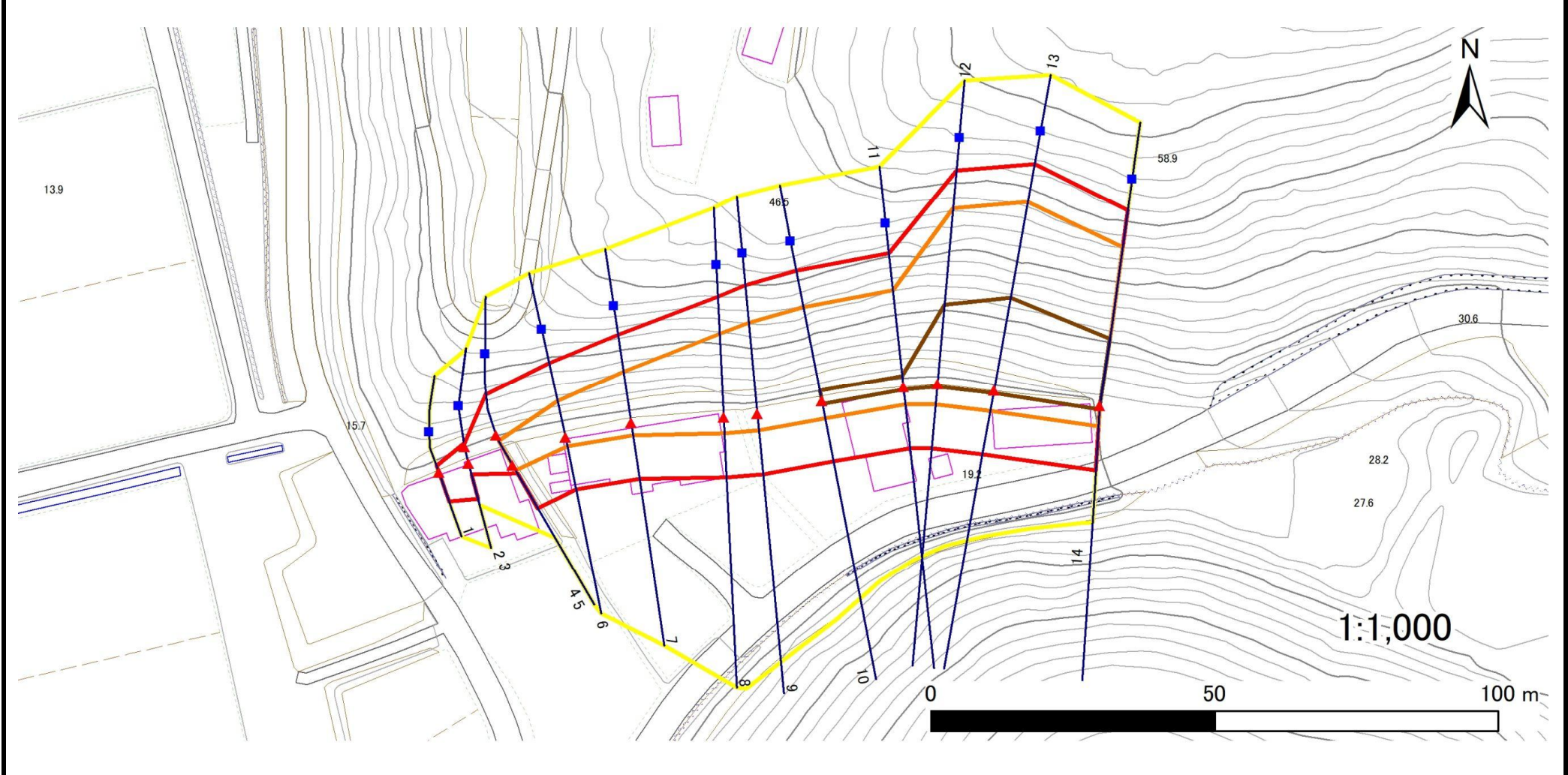
- | | | | | |
|-----------|--|--|--|--|
| 凡例 | ■ 上端 | — 横断測線 | 危害のおそれのある土地の区域 | 土石等の移動による力が100kN/m ² を超える範囲 |
| | ▲ 下端 | | 著しい危害のおそれのある土地の区域 | 土石等の堆積高が3mを超える範囲 |

急傾斜地の崩壊区域調書

様式3-1 危害のおそれのある土地、著しい危害のおそれのある土地の設定図(1/2)

調査年度 2024年度

急傾斜地の位置 箇所番号 181AN0117-4 箇所名 神平D 所在地 一関市川崎町門崎字神平



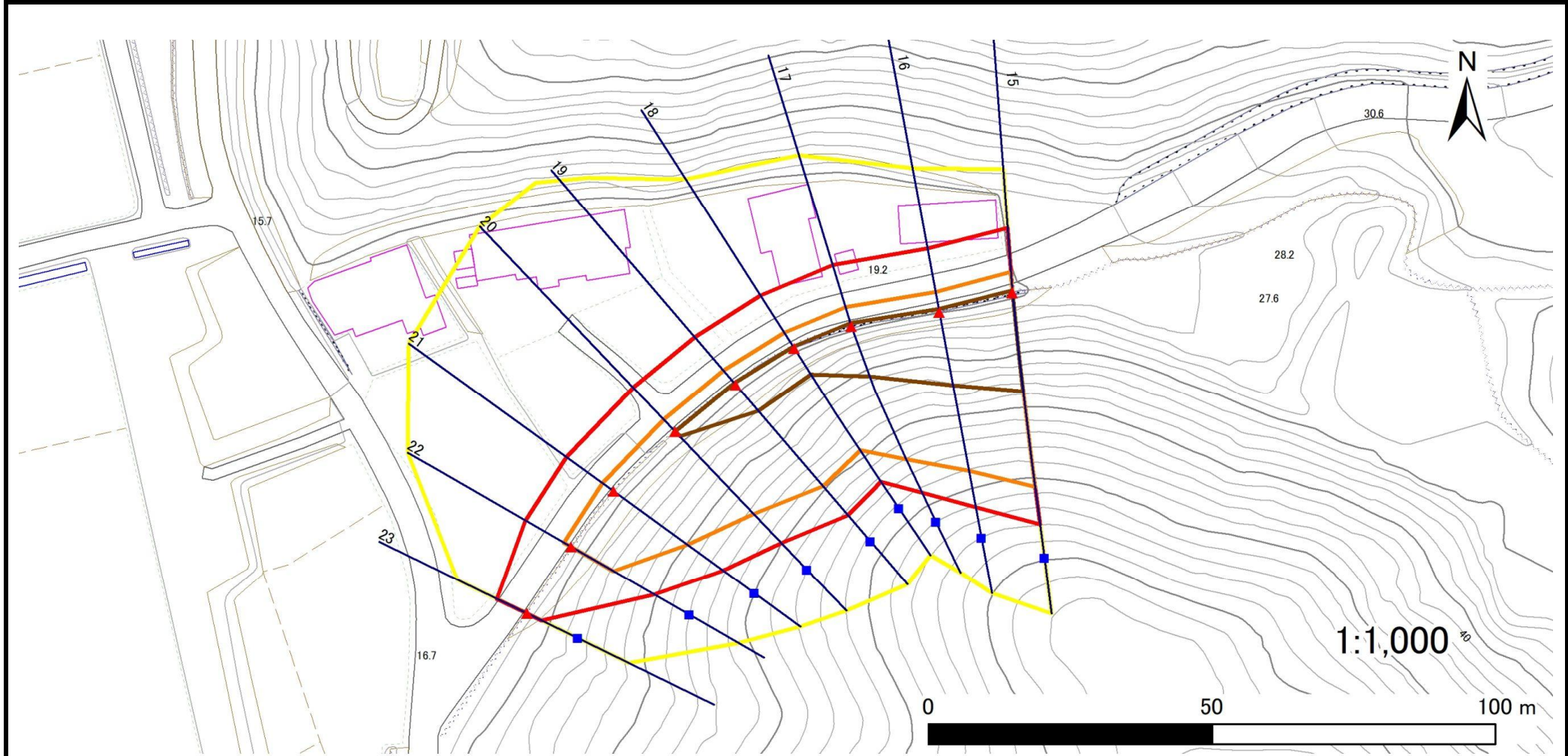
凡例	■ 上端	— 横断測線	▭ 危害のおそれのある土地の区域	▭ 土石等の移動による力が100kN/m ² を超える範囲
	▲ 下端		▭ 著しい危害のおそれのある土地の区域	▭ 土石等の堆積高が3mを超える範囲

急傾斜地の崩壊区域調書

様式3-1 危害のおそれのある土地、著しい危害のおそれのある土地の設定図(2/2)

調査年度 2024年度

急傾斜地の位置 箇所番号 181AN0117-4 箇所名 神平D 所在地 一関市川崎町門崎字神平



凡例	■ 上端	— 横断測線	▭ 危害のおそれのある土地の区域	▭ 土石等の移動による力が100kN/m ² を超える範囲
	▲ 下端		▭ 著しい危害のおそれのある土地の区域	▭ 土石等の堆積高が3mを超える範囲

急傾斜地の崩壊区域調書

様式3-2 建築物に作用すると想定される衝撃に関する事項(1/2)

調査年度 2024年度

急傾斜地の位置		箇所番号		181AN0117-4		箇所名		神平D		所在地		一関市川崎町門崎字神平				
横断 測線 番号	急傾斜地の下端に隣接する土地								急傾斜地内							
	土石等の移動の高さと力の大きさ				土石等の堆積高さとの力の大きさ				土石等の移動の高さと力の大きさ				土石等の堆積高さとの力の大きさ			
	区分	高さ (m)	下端からの距離 (m)	力の大きさ (kN/m ²)	区分	下端からの水平 距離(m)	高さ (m)	力の大きさ (kN/m ²)	区分	高さ (m)	上端からの比高 (m)	力の大きさ (kN/m ²)	区分	上端からの比高 (m)	高さ (m)	力の大きさ (kN/m ²)
1	100kN/m ² を超える	—	— ~ —	—	3mを超える	— ~ —	—	—	100kN/m ² を超える	—	— ~ —	—	3mを超える	— ~ —	—	—
	それ以外	1.00	0.00 ~ 5.44	67.93	それ以外	0.00 ~ 5.44	1.80	9.09	それ以外	1.00	5.00 ~ 6.00	67.93	それ以外	5.00 ~ 6.00	1.80	9.09
2	100kN/m ² を超える	—	— ~ —	—	3mを超える	— ~ —	—	—	100kN/m ² を超える	—	— ~ —	—	3mを超える	— ~ —	—	—
	それ以外	1.00	0.00 ~ 6.49	81.77	それ以外	0.00 ~ 0.00	1.74	8.80	それ以外	1.00	5.00 ~ 7.70	81.77	それ以外	5.00 ~ 7.70	1.74	8.80
3	100kN/m ² を超える	—	— ~ —	—	3mを超える	— ~ —	—	—	100kN/m ² を超える	—	— ~ —	—	3mを超える	— ~ —	—	—
	それ以外	1.00	0.00 ~ 5.00	62.25	それ以外	0.00 ~ 0.00	1.72	8.67	それ以外	1.00	5.00 ~ 5.30	62.25	それ以外	5.00 ~ 5.30	1.72	8.67
4	100kN/m ² を超える	—	— ~ —	—	3mを超える	— ~ —	—	—	100kN/m ² を超える	—	— ~ —	—	3mを超える	— ~ —	—	—
	それ以外	1.00	0.00 ~ 7.68	98.48	それ以外	0.00 ~ 7.68	2.10	10.60	それ以外	1.00	5.00 ~ 10.43	98.48	それ以外	5.00 ~ 10.43	2.10	10.60
5	100kN/m ² を超える	1.00	0.00 ~ 0.99	114.94	3mを超える	— ~ —	—	—	100kN/m ² を超える	1.00	10.83 ~ 14.24	114.94	3mを超える	— ~ —	—	—
	それ以外	1.00	0.99 ~ 8.78	100.00	それ以外	0.00 ~ 8.78	2.07	10.48	それ以外	1.00	5.00 ~ 10.83	100.00	それ以外	5.00 ~ 14.24	2.07	10.48
6	100kN/m ² を超える	1.00	0.00 ~ 1.59	124.33	3mを超える	— ~ —	—	—	100kN/m ² を超える	1.00	10.56 ~ 15.89	124.33	3mを超える	— ~ —	—	—
	それ以外	1.00	1.59 ~ 9.38	100.00	それ以外	0.00 ~ 9.38	2.42	12.21	それ以外	1.00	5.00 ~ 10.56	100.00	それ以外	5.00 ~ 15.89	2.42	12.21
7	100kN/m ² を超える	1.00	0.00 ~ 2.21	134.29	3mを超える	— ~ —	—	—	100kN/m ² を超える	1.00	11.19 ~ 19.89	134.29	3mを超える	— ~ —	—	—
	それ以外	1.00	2.21 ~ 9.99	100.00	それ以外	0.00 ~ 9.99	2.58	13.06	それ以外	1.00	5.00 ~ 11.19	100.00	それ以外	5.00 ~ 19.89	2.58	13.06
8	100kN/m ² を超える	1.00	0.00 ~ 2.84	144.99	3mを超える	— ~ —	—	—	100kN/m ² を超える	1.00	10.82 ~ 23.89	144.99	3mを超える	— ~ —	—	—
	それ以外	1.00	2.84 ~ 10.63	100.00	それ以外	0.00 ~ 10.63	2.86	14.48	それ以外	1.00	5.00 ~ 10.82	100.00	それ以外	5.00 ~ 23.89	2.86	14.48
9	100kN/m ² を超える	1.00	0.00 ~ 2.95	146.79	3mを超える	— ~ —	—	—	100kN/m ² を超える	1.00	10.75 ~ 24.80	146.79	3mを超える	— ~ —	—	—
	それ以外	1.00	2.95 ~ 10.73	100.00	それ以外	0.00 ~ 10.73	2.84	14.36	それ以外	1.00	5.00 ~ 10.75	100.00	それ以外	5.00 ~ 24.80	2.84	14.36
10	100kN/m ² を超える	1.00	0.00 ~ 3.08	149.13	3mを超える	0.00 ~ 0.49	3.29	16.64	100kN/m ² を超える	1.00	11.08 ~ 26.80	149.13	3mを超える	25.00 ~ 26.80	3.29	16.64
	それ以外	1.00	3.08 ~ 10.87	100.00	それ以外	0.49 ~ 10.87	3.00	15.16	それ以外	1.00	5.00 ~ 11.08	100.00	それ以外	5.00 ~ 25.00	3.00	15.16
11	100kN/m ² を超える	1.00	0.00 ~ 3.10	149.36	3mを超える	0.00 ~ 0.46	3.28	16.56	100kN/m ² を超える	1.00	11.01 ~ 26.80	149.36	3mを超える	25.00 ~ 26.80	3.28	16.56
	それ以外	1.00	3.10 ~ 10.88	100.00	それ以外	0.46 ~ 10.88	3.00	15.16	それ以外	1.00	5.00 ~ 11.01	100.00	それ以外	5.00 ~ 25.00	3.00	15.16
12	100kN/m ² を超える	1.00	0.00 ~ 3.67	159.38	3mを超える	0.00 ~ 0.49	3.27	16.53	100kN/m ² を超える	1.00	10.64 ~ 36.80	159.38	3mを超える	25.00 ~ 36.80	3.27	16.53
	それ以外	1.00	3.67 ~ 11.45	100.00	それ以外	0.49 ~ 11.45	3.00	15.16	それ以外	1.00	5.00 ~ 10.64	100.00	それ以外	5.00 ~ 25.00	3.00	15.16
13	100kN/m ² を超える	1.00	0.00 ~ 3.71	160.28	3mを超える	0.00 ~ 0.47	3.26	16.46	100kN/m ² を超える	1.00	10.62 ~ 38.80	160.28	3mを超える	25.00 ~ 38.80	3.26	16.46
	それ以外	1.00	3.71 ~ 11.50	100.00	それ以外	0.47 ~ 11.50	3.00	15.16	それ以外	1.00	5.00 ~ 10.62	100.00	それ以外	5.00 ~ 25.00	3.00	15.16
14	100kN/m ² を超える	1.00	0.00 ~ 3.65	159.08	3mを超える	0.00 ~ 0.58	3.33	16.82	100kN/m ² を超える	1.00	10.79 ~ 35.59	159.08	3mを超える	25.00 ~ 35.59	3.33	16.82
	それ以外	1.00	3.65 ~ 11.43	100.00	それ以外	0.58 ~ 11.43	3.00	15.16	それ以外	1.00	5.00 ~ 10.79	100.00	それ以外	5.00 ~ 25.00	3.00	15.16
15	100kN/m ² を超える	1.00	0.00 ~ 3.76	161.06	3mを超える	0.00 ~ 0.50	3.28	16.57	100kN/m ² を超える	1.00	10.66 ~ 39.73	161.06	3mを超える	25.00 ~ 39.73	3.28	16.57
	それ以外	1.00	3.76 ~ 11.54	100.00	それ以外	0.50 ~ 11.54	3.00	15.16	それ以外	1.00	5.00 ~ 10.66	100.00	それ以外	5.00 ~ 25.00	3.00	15.16

急傾斜地の崩壊区域調書

様式3-2 建築物に作用すると想定される衝撃に関する事項(2/2)

調査年度	2024年度
------	--------

急傾斜地の位置		181AN0117-4			箇所名				所在地		一関市川崎町門崎字神平					
横断 測線 番号	急傾斜地の下端に隣接する土地								急傾斜地内							
	土石等の移動の高さと力の大きさ				土石等の堆積高さと力の大きさ				土石等の移動の高さと力の大きさ				土石等の堆積高さと力の大きさ			
	区分	高さ (m)	下端からの距離 (m)	力の大きさ (kN/m ²)	区分	下端からの水平 距離(m)	高さ (m)	力の大きさ (kN/m ²)	区分	高さ (m)	上端からの比高 (m)	力の大きさ (kN/m ²)	区分	上端からの比高 (m)	高さ (m)	力の大きさ (kN/m ²)
16	100kN/m ² を超える	1.00	0.00 ~ 3.69	159.90	3mを超える	0.00 ~ 0.66	3.39	17.12	100kN/m ² を超える	1.00	10.99 ~ 36.96	159.90	3mを超える	25.00 ~ 36.96	3.39	17.12
	それ以外	1.00	3.69 ~ 11.48	100.00	それ以外	0.66 ~ 11.48	3.00	15.16	それ以外	1.00	5.00 ~ 10.99	100.00	それ以外	5.00 ~ 25.00	3.00	15.16
17	100kN/m ² を超える	1.00	0.00 ~ 3.55	157.33	3mを超える	0.00 ~ 0.60	3.35	16.91	100kN/m ² を超える	1.00	10.84 ~ 33.34	157.33	3mを超える	25.00 ~ 33.34	3.35	16.91
	それ以外	1.00	3.55 ~ 11.34	100.00	それ以外	0.60 ~ 11.34	3.00	15.16	それ以外	1.00	5.00 ~ 10.84	100.00	それ以外	5.00 ~ 25.00	3.00	15.16
18	100kN/m ² を超える	1.00	0.00 ~ 3.35	153.79	3mを超える	0.00 ~ 0.39	3.23	16.31	100kN/m ² を超える	1.00	10.83 ~ 29.78	153.79	3mを超える	25.00 ~ 29.78	3.23	16.31
	それ以外	1.00	3.35 ~ 11.13	100.00	それ以外	0.39 ~ 11.13	3.00	15.16	それ以外	1.00	5.00 ~ 10.83	100.00	それ以外	5.00 ~ 25.00	3.00	15.16
19	100kN/m ² を超える	1.00	0.00 ~ 3.34	153.55	3mを超える	0.00 ~ 0.44	3.24	16.39	100kN/m ² を超える	1.00	10.59 ~ 30.00	153.55	3mを超える	25.00 ~ 30.00	3.24	16.39
	それ以外	1.00	3.34 ~ 11.12	100.00	それ以外	0.44 ~ 11.12	3.00	15.16	それ以外	1.00	5.00 ~ 10.59	100.00	それ以外	5.00 ~ 25.00	3.00	15.16
20	100kN/m ² を超える	1.00	0.00 ~ 2.95	146.89	3mを超える	0.00 ~ 0.08	3.04	15.39	100kN/m ² を超える	1.00	10.53 ~ 25.93	146.89	3mを超える	25.00 ~ 25.93	3.04	15.39
	それ以外	1.00	2.95 ~ 10.74	100.00	それ以外	0.08 ~ 10.74	3.00	15.16	それ以外	1.00	5.00 ~ 10.53	100.00	それ以外	5.00 ~ 25.00	3.00	15.16
21	100kN/m ² を超える	1.00	0.00 ~ 2.48	138.84	3mを超える	— ~ —	—	—	100kN/m ² を超える	1.00	10.60 ~ 22.30	138.84	3mを超える	— ~ —	—	—
	それ以外	1.00	2.48 ~ 10.26	100.00	それ以外	0.00 ~ 10.26	2.64	13.34	それ以外	1.00	5.00 ~ 10.60	100.00	それ以外	5.00 ~ 22.30	2.64	13.34
22	100kN/m ² を超える	1.00	0.00 ~ 1.54	123.56	3mを超える	— ~ —	—	—	100kN/m ² を超える	1.00	10.76 ~ 16.66	123.56	3mを超える	— ~ —	—	—
	それ以外	1.00	1.54 ~ 9.33	100.00	それ以外	0.00 ~ 9.33	2.27	11.46	それ以外	1.00	5.00 ~ 10.76	100.00	それ以外	5.00 ~ 16.66	2.27	11.46
23	100kN/m ² を超える	—	— ~ —	—	3mを超える	— ~ —	—	—	100kN/m ² を超える	—	— ~ —	—	3mを超える	— ~ —	—	—
	それ以外	1.00	0.00 ~ 6.02	75.43	それ以外	0.00 ~ 0.00	1.70	8.57	それ以外	1.00	5.00 ~ 6.90	75.43	それ以外	5.00 ~ 6.90	1.70	8.57
	100kN/m ² を超える		~		3mを超える	~			100kN/m ² を超える		~		3mを超える	~		
	それ以外		~		それ以外	~			それ以外		~		それ以外	~		
	100kN/m ² を超える		~		3mを超える	~			100kN/m ² を超える		~		3mを超える	~		
	それ以外		~		それ以外	~			それ以外		~		それ以外	~		
	100kN/m ² を超える		~		3mを超える	~			100kN/m ² を超える		~		3mを超える	~		
	それ以外		~		それ以外	~			それ以外		~		それ以外	~		
	100kN/m ² を超える		~		3mを超える	~			100kN/m ² を超える		~		3mを超える	~		
	それ以外		~		それ以外	~			それ以外		~		それ以外	~		
	100kN/m ² を超える		~		3mを超える	~			100kN/m ² を超える		~		3mを超える	~		
	それ以外		~		それ以外	~			それ以外		~		それ以外	~		