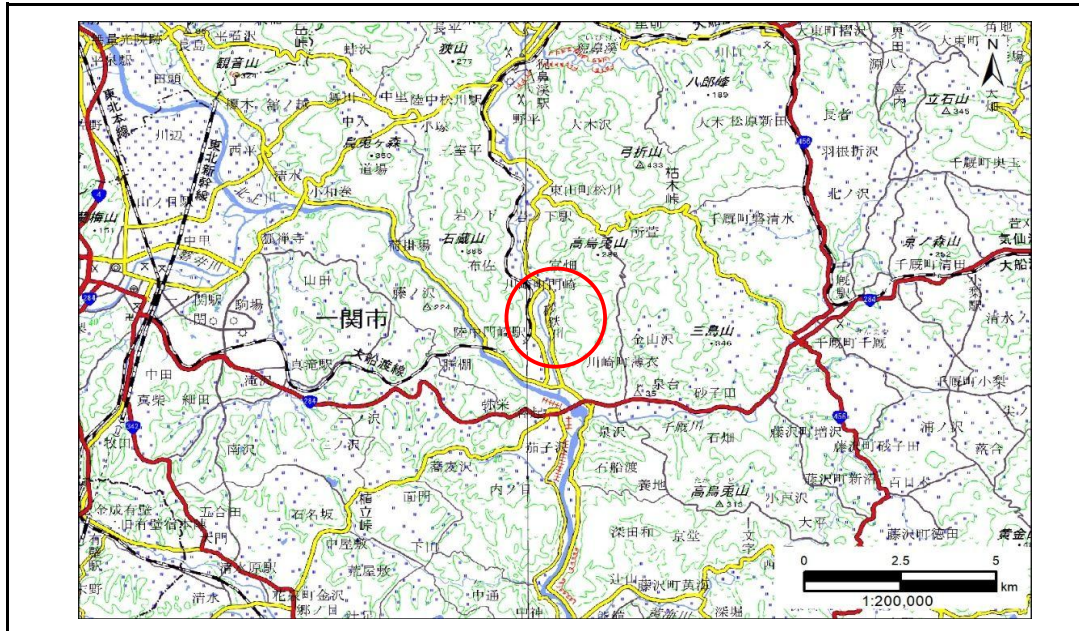


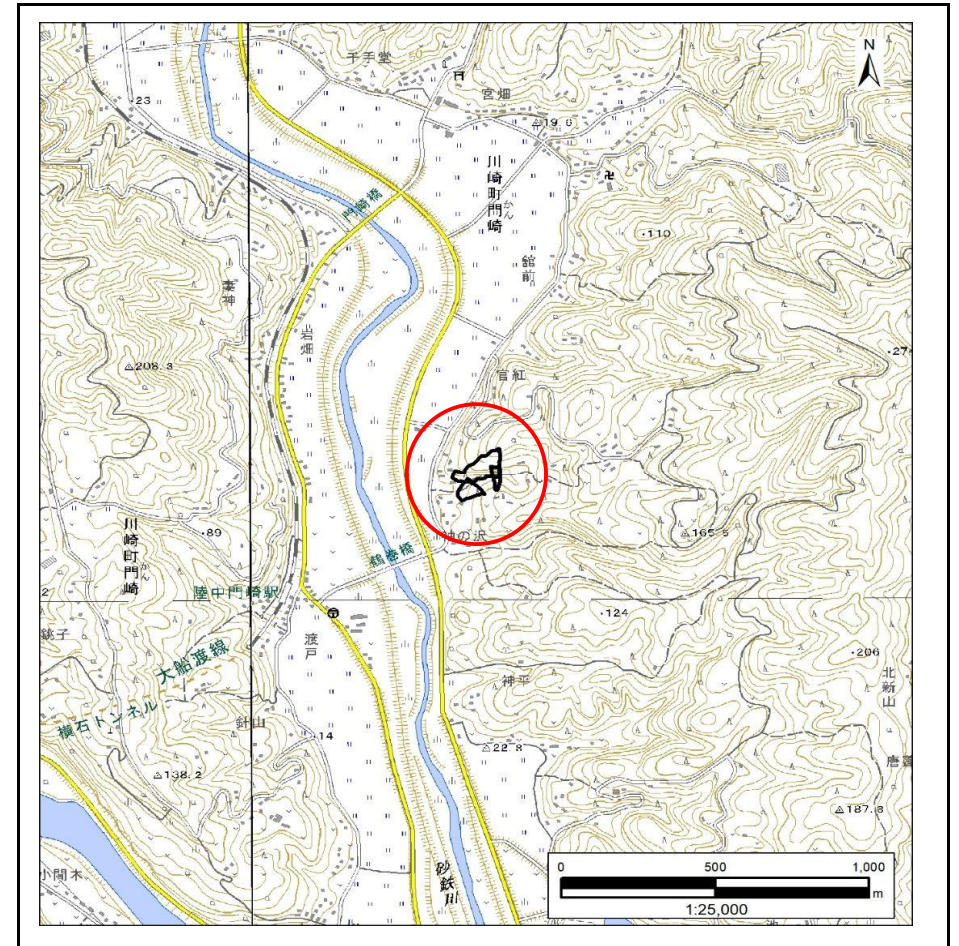
土砂災害防止に関する基礎調査(急傾斜地の崩壊)

表紙 概況、位置図

自然現象の種類	急傾斜地の崩壊
箇所番号	181AN0092-1
箇所名	官紅A
所在地	一関市川崎町門崎字官紅
調査機関	岩手県南広域振興局土木部 千厩土木センター



概況図(S=1:200,000)



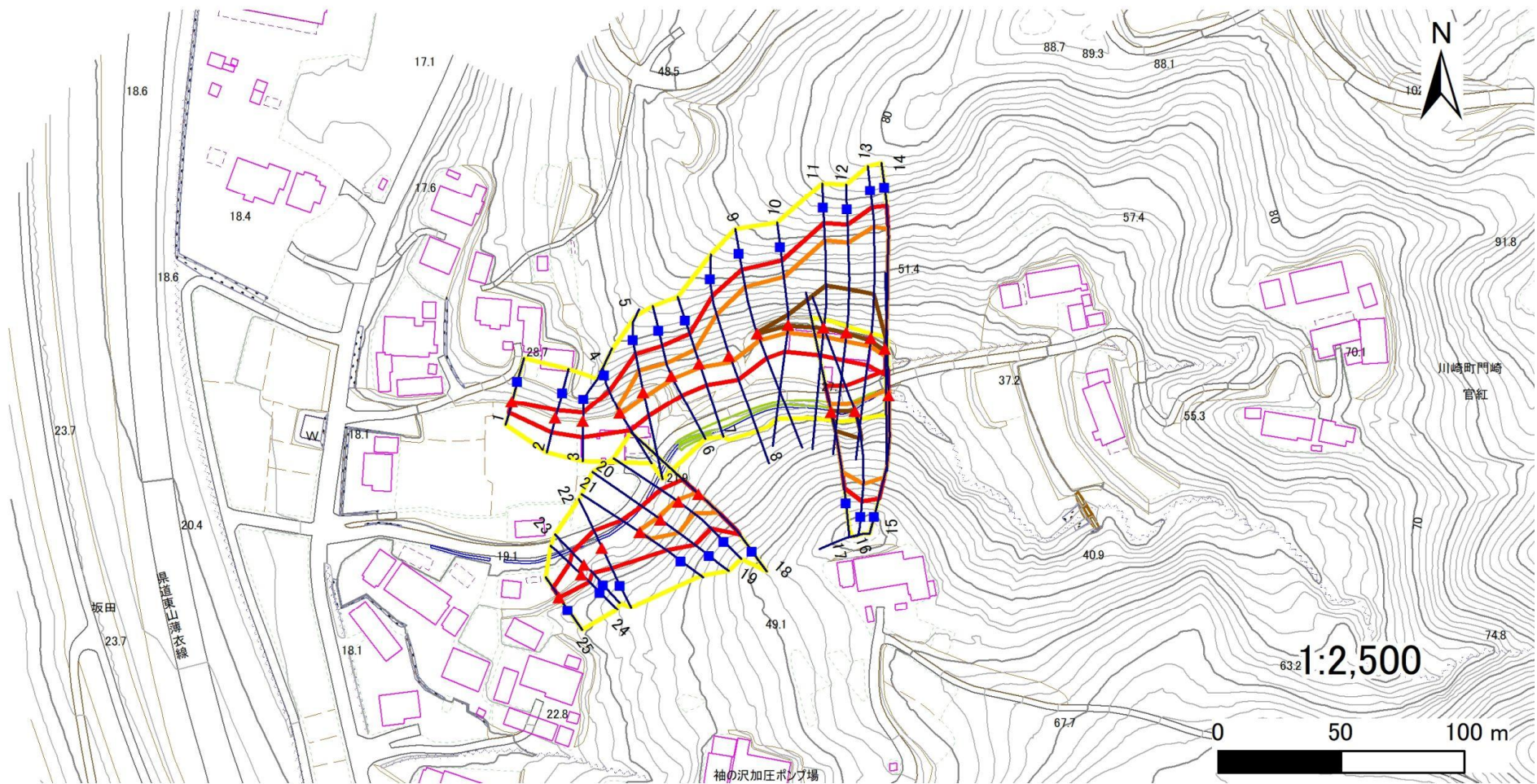
位置図(S=1:25,000)

急傾斜地の崩壊区域調書

様式3-1 危害のおそれのある土地、著しい危害のおそれのある土地の設定図

調査年度 2024年度

急傾斜地の位置 箇所番号 181AN0092-1 箇所名 官紅A 所在地 一関市川崎町門崎字官紅



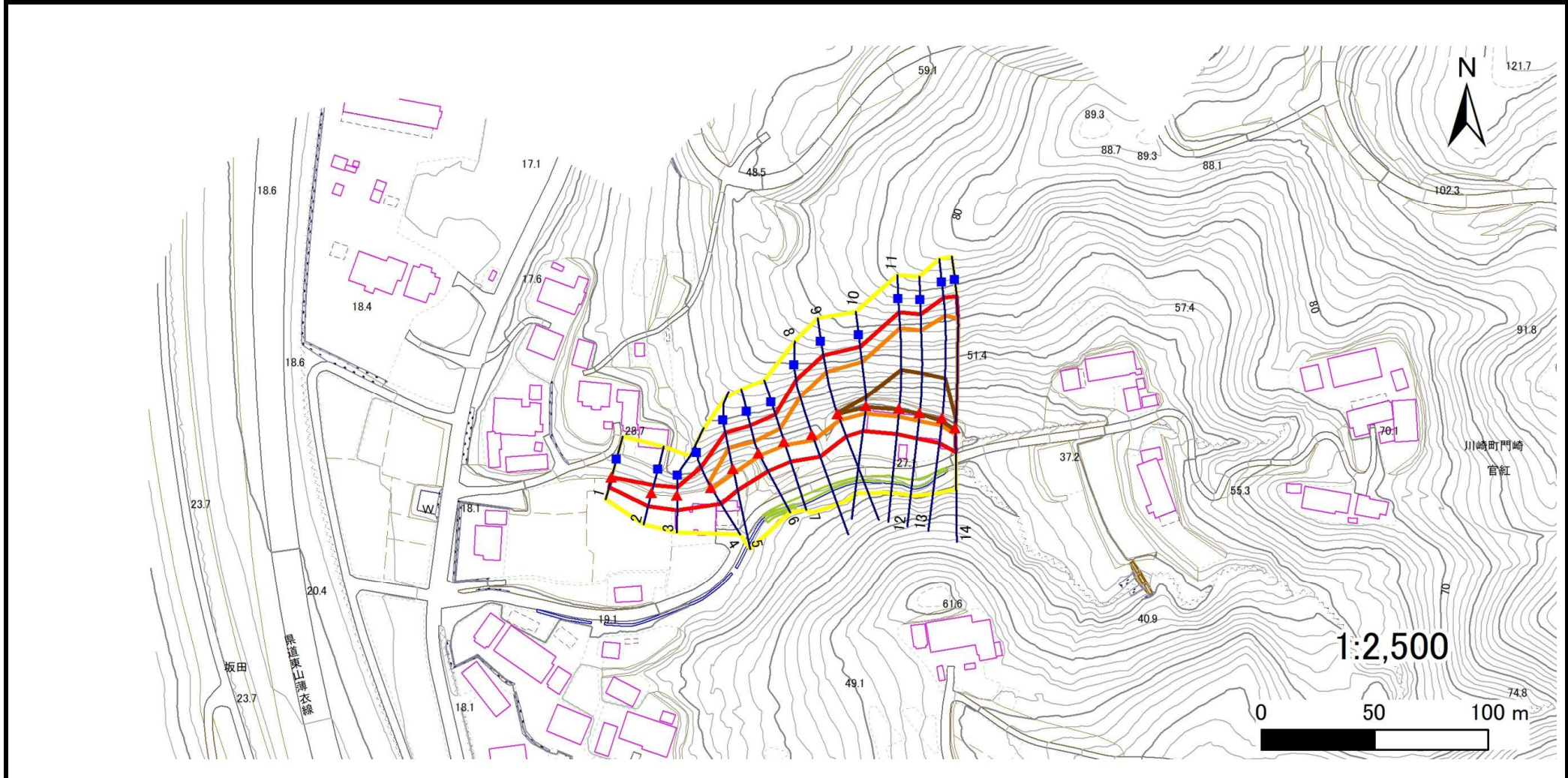
- | | | | | |
|-----------|--|--|--|--|
| 凡例 | ■ 上端 | — 横断測線 | 危害のおそれのある土地の区域 | 土石等の移動による力が100kN/m ² を超える範囲 |
| | ▲ 下端 | | 著しい危害のおそれのある土地の区域 | 土石等の堆積高が3mを超える範囲 |

急傾斜地の崩壊区域調書

様式3-1 危害のおそれのある土地、著しい危害のおそれのある土地の設定図(1/3)

調査年度 2024年度

急傾斜地の位置 箇所番号 181AN0092-1 箇所名 官紅A 所在地 一関市川崎町門崎字官紅



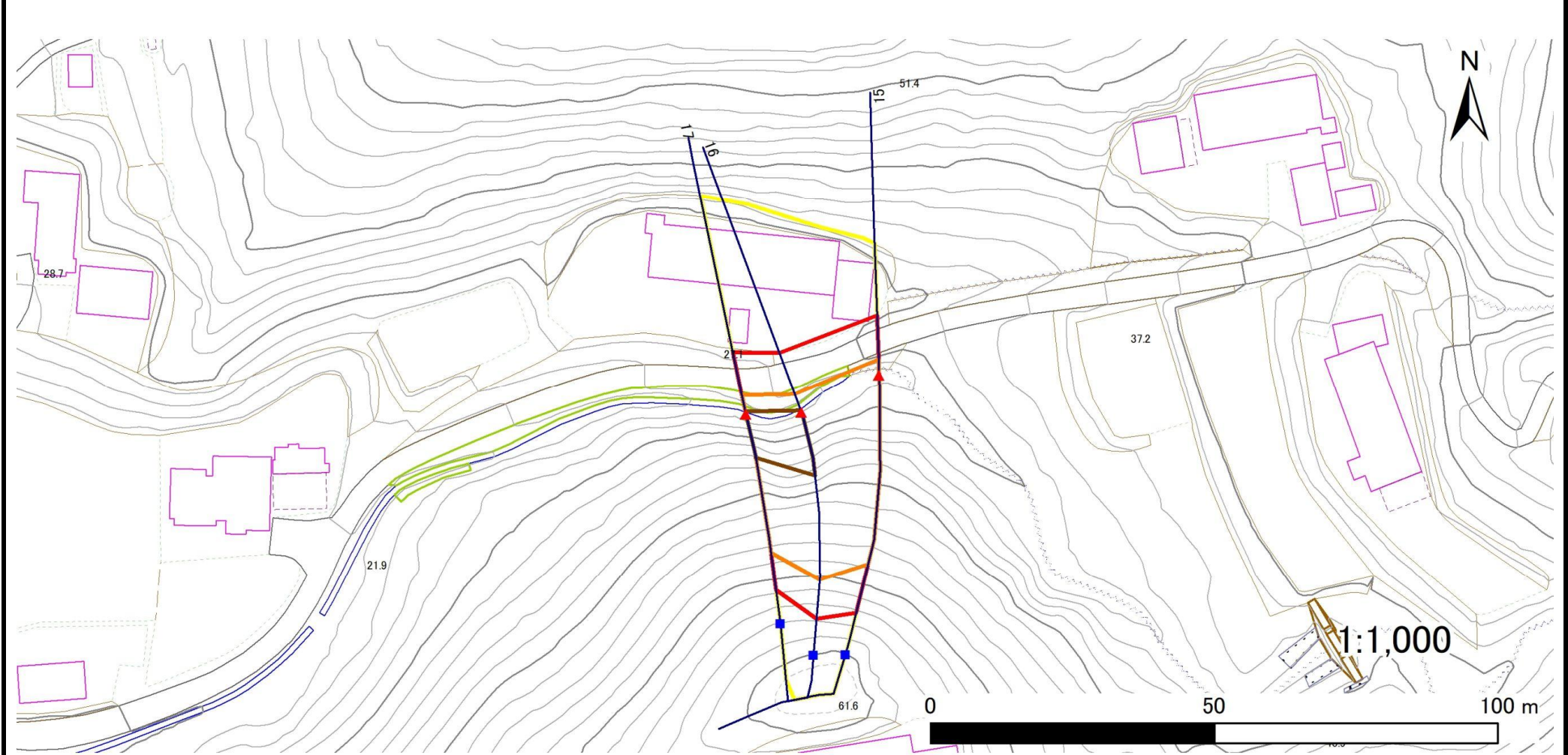
凡例		危険のおそれのある土地の区域		著しい危険のおそれのある土地の区域		土石等の移動による力が100kN/m ² を超える範囲		土石等の堆積高が3mを超える範囲	
■	上端	—	横断測線	■	上端	■	上端	■	上端
▲	下端	—	横断測線	▲	下端	▲	下端	▲	下端

急傾斜地の崩壊区域調査

様式3-1 危害のおそれのある土地、著しい危害のおそれのある土地の設定図(2/3)

調査年度 2024年度

急傾斜地の位置 箇所番号 181AN0092-1 箇所名 官紅A 所在地 一関市川崎町門崎字官紅



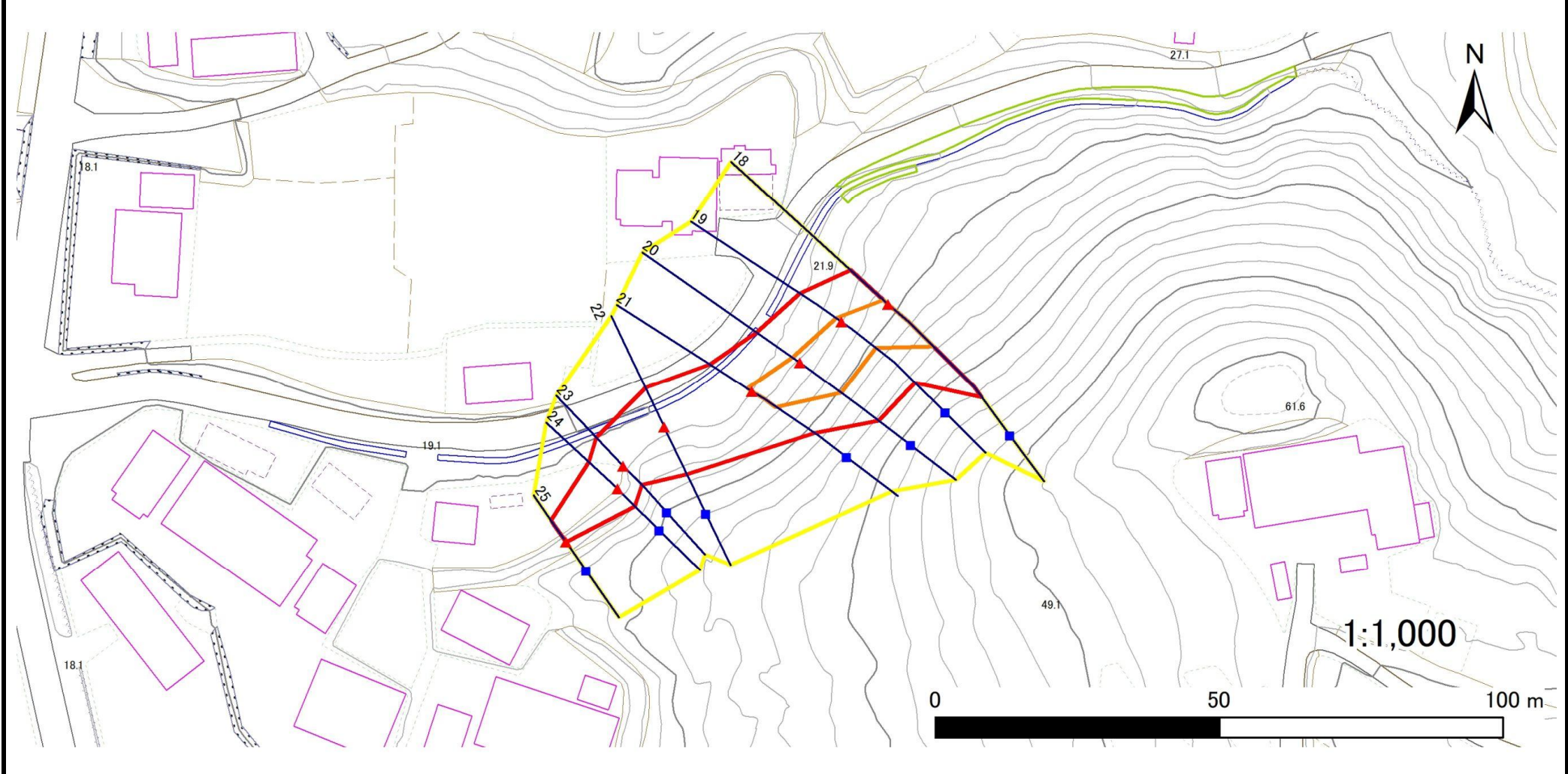
凡例		危険区域		土石等の移動による力が100kN/m ² を超える範囲	
■ 上端	— 横断測線	■ 黄色	■ 赤色	■ 黄色	■ 赤色
▲ 下端		■ 黄色	■ 赤色	■ 黄色	■ 赤色
		■ 黄色	■ 赤色	■ 黄色	■ 赤色
		■ 黄色	■ 赤色	■ 黄色	■ 赤色

急傾斜地の崩壊区域調査

様式3-1 危害のおそれのある土地、著しい危害のおそれのある土地の設定図(3/3)

調査年度 2024年度

急傾斜地の位置 箇所番号 181AN0092-1 箇所名 官紅A 所在地 一関市川崎町門崎字官紅



凡例		凡例		凡例	
■ 上端	— 横断測線	▭ 危害のおそれのある土地の区域	▭ 土石等の移動による力が100kN/m ² を超える範囲	▭ 土石等の堆積高が3mを超える範囲	
▲ 下端		▭ 著しい危害のおそれのある土地の区域			

急傾斜地の崩壊区域調書

様式3-2 建築物に作用すると想定される衝撃に関する事項(1/2)

調査年度	2024年度
------	--------

急傾斜地の位置		181AN0092-1			箇所名				官紅A		所在地		一関市川崎町門崎字官紅			
横断 測線 番号	急傾斜地の下端に隣接する土地								急傾斜地内							
	土石等の移動の高さと力の大きさ				土石等の堆積高さとの力の大きさ				土石等の移動の高さと力の大きさ				土石等の堆積高さとの力の大きさ			
	区分	高さ (m)	下端からの距離 (m)	力の大きさ (kN/m ²)	区分	下端からの水平 距離(m)	高さ (m)	力の大きさ (kN/m ²)	区分	高さ (m)	上端からの比高 (m)	力の大きさ (kN/m ²)	区分	上端からの比高 (m)	高さ (m)	力の大きさ (kN/m ²)
1	100kN/m ² を超える	—	— ~ —	—	3mを超える	— ~ —	—	—	100kN/m ² を超える	—	— ~ —	—	3mを超える	— ~ —	—	—
	それ以外	1.00	0.00 ~ 4.56	56.90	それ以外	0.00 ~ 0.00	1.58	7.98	それ以外	1.00	5.00 ~ 5.00	56.90	それ以外	5.00 ~ 5.00	1.58	7.98
2	100kN/m ² を超える	—	— ~ —	—	3mを超える	— ~ —	—	—	100kN/m ² を超える	—	— ~ —	—	3mを超える	— ~ —	—	—
	それ以外	1.00	0.00 ~ 6.15	77.11	それ以外	0.00 ~ 0.00	1.66	8.39	それ以外	1.00	5.00 ~ 7.22	77.11	それ以外	5.00 ~ 7.22	1.66	8.39
3	100kN/m ² を超える	—	— ~ —	—	3mを超える	— ~ —	—	—	100kN/m ² を超える	—	— ~ —	—	3mを超える	— ~ —	—	—
	それ以外	1.00	0.00 ~ 6.56	82.73	それ以外	0.00 ~ 6.56	1.88	9.51	それ以外	1.00	5.00 ~ 8.14	82.73	それ以外	5.00 ~ 8.14	1.88	9.51
4	100kN/m ² を超える	1.00	0.00 ~ 0.52	107.65	3mを超える	— ~ —	—	—	100kN/m ² を超える	1.00	10.63 ~ 12.14	107.65	3mを超える	— ~ —	—	—
	それ以外	1.00	0.52 ~ 8.30	100.00	それ以外	0.00 ~ 8.30	2.12	10.71	それ以外	1.00	5.00 ~ 10.63	100.00	それ以外	5.00 ~ 12.14	2.12	10.71
5	100kN/m ² を超える	1.00	0.00 ~ 2.05	131.66	3mを超える	— ~ —	—	—	100kN/m ² を超える	1.00	10.61 ~ 18.14	131.66	3mを超える	— ~ —	—	—
	それ以外	1.00	2.05 ~ 9.83	100.00	それ以外	0.00 ~ 9.83	2.45	12.36	それ以外	1.00	5.00 ~ 10.61	100.00	それ以外	5.00 ~ 18.14	2.45	12.36
6	100kN/m ² を超える	1.00	0.00 ~ 1.29	119.55	3mを超える	— ~ —	—	—	100kN/m ² を超える	1.00	10.53 ~ 14.71	119.55	3mを超える	— ~ —	—	—
	それ以外	1.00	1.29 ~ 9.08	100.00	それ以外	0.00 ~ 9.08	2.17	10.98	それ以外	1.00	5.00 ~ 10.53	100.00	それ以外	5.00 ~ 14.71	2.17	10.98
7	100kN/m ² を超える	1.00	0.00 ~ 1.55	123.62	3mを超える	— ~ —	—	—	100kN/m ² を超える	1.00	10.69 ~ 15.79	123.62	3mを超える	— ~ —	—	—
	それ以外	1.00	1.55 ~ 9.33	100.00	それ以外	0.00 ~ 9.33	2.48	12.52	それ以外	1.00	5.00 ~ 10.69	100.00	それ以外	5.00 ~ 15.79	2.48	12.52
8	100kN/m ² を超える	1.00	0.00 ~ 2.59	140.70	3mを超える	— ~ —	—	—	100kN/m ² を超える	1.00	10.60 ~ 23.40	140.70	3mを超える	— ~ —	—	—
	それ以外	1.00	2.59 ~ 10.38	100.00	それ以外	0.00 ~ 10.38	2.64	13.33	それ以外	1.00	5.00 ~ 10.60	100.00	それ以外	5.00 ~ 23.40	2.64	13.33
9	100kN/m ² を超える	1.00	0.00 ~ 2.87	145.48	3mを超える	0.00 ~ 0.05	3.02	15.29	100kN/m ² を超える	1.00	10.54 ~ 25.33	145.48	3mを超える	25.00 ~ 25.33	3.02	15.29
	それ以外	1.00	2.87 ~ 10.66	100.00	それ以外	0.05 ~ 10.66	3.00	15.16	それ以外	1.00	5.00 ~ 10.54	100.00	それ以外	5.00 ~ 25.00	3.00	15.16
10	100kN/m ² を超える	1.00	0.00 ~ 3.26	152.22	3mを超える	0.00 ~ 0.42	3.25	16.42	100kN/m ² を超える	1.00	10.90 ~ 28.61	152.22	3mを超える	25.00 ~ 28.61	3.25	16.42
	それ以外	1.00	3.26 ~ 11.05	100.00	それ以外	0.42 ~ 11.05	3.00	15.16	それ以外	1.00	5.00 ~ 10.90	100.00	それ以外	5.00 ~ 25.00	3.00	15.16
11	100kN/m ² を超える	1.00	0.00 ~ 3.62	158.52	3mを超える	0.00 ~ 0.35	3.19	16.11	100kN/m ² を超える	1.00	10.54 ~ 38.61	158.52	3mを超える	25.00 ~ 38.61	3.19	16.11
	それ以外	1.00	3.62 ~ 11.40	100.00	それ以外	0.35 ~ 11.40	3.00	15.16	それ以外	1.00	5.00 ~ 10.54	100.00	それ以外	5.00 ~ 25.00	3.00	15.16
12	100kN/m ² を超える	1.00	0.00 ~ 3.54	157.10	3mを超える	0.00 ~ 0.28	3.15	15.90	100kN/m ² を超える	1.00	10.53 ~ 38.61	157.10	3mを超える	25.00 ~ 38.61	3.15	15.90
	それ以外	1.00	3.54 ~ 11.32	100.00	それ以外	0.28 ~ 11.32	3.00	15.16	それ以外	1.00	5.00 ~ 10.53	100.00	それ以外	5.00 ~ 25.00	3.00	15.16
13	100kN/m ² を超える	1.00	0.00 ~ 3.30	152.86	3mを超える	0.00 ~ 1.13	3.52	17.78	100kN/m ² を超える	1.00	10.69 ~ 42.61	152.86	3mを超える	30.00 ~ 42.61	3.52	17.78
	それ以外	1.00	3.30 ~ 11.08	100.00	それ以外	1.13 ~ 11.08	3.00	15.16	それ以外	1.00	5.00 ~ 10.69	100.00	それ以外	5.00 ~ 30.00	3.00	15.16
14	100kN/m ² を超える	1.00	0.00 ~ 2.83	144.72	3mを超える	0.00 ~ 0.90	3.39	17.14	100kN/m ² を超える	1.00	11.20 ~ 42.61	144.72	3mを超える	40.00 ~ 42.61	3.39	17.14
	それ以外	1.00	2.83 ~ 10.61	100.00	それ以外	0.90 ~ 10.61	3.00	15.16	それ以外	1.00	5.00 ~ 11.20	100.00	それ以外	5.00 ~ 40.00	3.00	15.16
15	100kN/m ² を超える	1.00	0.00 ~ 2.83	144.71	3mを超える	— ~ —	—	—	100kN/m ² を超える	1.00	10.97 ~ 33.33	144.71	3mを超える	— ~ —	—	—
	それ以外	1.00	2.83 ~ 10.61	100.00	それ以外	0.00 ~ 10.61	2.97	14.99	それ以外	1.00	5.00 ~ 10.97	100.00	それ以外	5.00 ~ 33.33	2.97	14.99

急傾斜地の崩壊区域調書

様式3-2 建築物に作用すると想定される衝撃に関する事項(2/2)

調査年度 2024年度

急傾斜地の位置		箇所番号	181AN0092-1		箇所名	官紅A		所在地	一関市川崎町門崎字官紅							
横断 測線 番号	急傾斜地の下端に隣接する土地								急傾斜地内							
	土石等の移動の高さと力の大きさ				土石等の堆積高さとの大きさ				土石等の移動の高さと力の大きさ				土石等の堆積高さとの大きさ			
	区分	高さ (m)	下端からの距離 (m)	力の大きさ (kN/m ²)	区分	下端からの水平 距離(m)	高さ (m)	力の大きさ (kN/m ²)	区分	高さ (m)	上端からの比高 (m)	力の大きさ (kN/m ²)	区分	上端からの比高 (m)	高さ (m)	力の大きさ (kN/m ²)
16	100kN/m ² を超える	1.00	0.00 ~ 3.46	155.78	3mを超える	0.00 ~ 0.35	3.18	16.09	100kN/m ² を超える	1.00	10.53 ~ 34.00	155.78	3mを超える	25.00 ~ 34.00	3.18	16.09
	それ以外	1.00	3.46 ~ 11.25	100.00	それ以外	0.35 ~ 11.25	3.00	15.16	それ以外	1.00	5.00 ~ 10.53	100.00	それ以外	5.00 ~ 25.00	3.00	15.16
17	100kN/m ² を超える	1.00	0.00 ~ 3.45	155.51	3mを超える	0.00 ~ 0.50	3.28	16.57	100kN/m ² を超える	1.00	10.66 ~ 31.58	155.51	3mを超える	25.00 ~ 31.58	3.28	16.57
	それ以外	1.00	3.45 ~ 11.23	100.00	それ以外	0.50 ~ 11.23	3.00	15.16	それ以外	1.00	5.00 ~ 10.66	100.00	それ以外	5.00 ~ 25.00	3.00	15.16
18	100kN/m ² を超える	1.00	0.00 ~ 1.17	117.72	3mを超える	— ~ —	—	—	100kN/m ² を超える	1.00	12.31 ~ 18.72	117.72	3mを超える	— ~ —	—	—
	それ以外	1.00	1.17 ~ 8.96	100.00	それ以外	0.00 ~ 8.96	2.12	10.69	それ以外	1.00	5.00 ~ 12.31	100.00	それ以外	5.00 ~ 18.72	2.12	10.69
19	100kN/m ² を超える	1.00	0.00 ~ 1.26	119.04	3mを超える	— ~ —	—	—	100kN/m ² を超える	1.00	11.07 ~ 16.00	119.04	3mを超える	— ~ —	—	—
	それ以外	1.00	1.26 ~ 9.04	100.00	それ以外	0.00 ~ 9.04	2.22	11.20	それ以外	1.00	5.00 ~ 11.07	100.00	それ以外	5.00 ~ 16.00	2.22	11.20
20	100kN/m ² を超える	1.00	0.00 ~ 1.62	124.73	3mを超える	— ~ —	—	—	100kN/m ² を超える	1.00	10.74 ~ 16.98	124.73	3mを超える	— ~ —	—	—
	それ以外	1.00	1.62 ~ 9.40	100.00	それ以外	0.00 ~ 9.40	2.27	11.49	それ以外	1.00	5.00 ~ 10.74	100.00	それ以外	5.00 ~ 16.98	2.27	11.49
21	100kN/m ² を超える	1.00	0.00 ~ 1.04	115.65	3mを超える	— ~ —	—	—	100kN/m ² を超える	1.00	10.72 ~ 14.19	115.65	3mを超える	— ~ —	—	—
	それ以外	1.00	1.04 ~ 8.83	100.00	それ以外	0.00 ~ 8.83	2.10	10.59	それ以外	1.00	5.00 ~ 10.72	100.00	それ以外	5.00 ~ 14.19	2.10	10.59
22	100kN/m ² を超える	—	— ~ —	—	3mを超える	— ~ —	—	—	100kN/m ² を超える	—	— ~ —	—	3mを超える	— ~ —	—	—
	それ以外	1.00	0.00 ~ 7.67	98.27	それ以外	0.00 ~ 7.67	2.02	10.21	それ以外	1.00	5.00 ~ 10.89	98.27	それ以外	5.00 ~ 10.89	2.02	10.21
23	100kN/m ² を超える	—	— ~ —	—	3mを超える	— ~ —	—	—	100kN/m ² を超える	—	— ~ —	—	3mを超える	— ~ —	—	—
	それ以外	1.00	0.00 ~ 6.93	87.87	それ以外	0.00 ~ 0.00	1.77	8.93	それ以外	1.00	5.00 ~ 8.57	87.87	それ以外	5.00 ~ 8.57	1.77	8.93
24	100kN/m ² を超える	—	— ~ —	—	3mを超える	— ~ —	—	—	100kN/m ² を超える	—	— ~ —	—	3mを超える	— ~ —	—	—
	それ以外	1.00	0.00 ~ 6.89	87.29	それ以外	0.00 ~ 6.89	1.83	9.24	それ以外	1.00	5.00 ~ 8.59	87.29	それ以外	5.00 ~ 8.59	1.83	9.24
25	100kN/m ² を超える	—	— ~ —	—	3mを超える	— ~ —	—	—	100kN/m ² を超える	—	— ~ —	—	3mを超える	— ~ —	—	—
	それ以外	1.00	0.00 ~ 4.72	58.89	それ以外	0.00 ~ 4.72	1.80	9.12	それ以外	1.00	5.00 ~ 5.00	58.89	それ以外	5.00 ~ 5.00	1.80	9.12
	100kN/m ² を超える		~		3mを超える	~			100kN/m ² を超える		~		3mを超える	~		
	それ以外		~		それ以外	~			それ以外		~		それ以外	~		
	100kN/m ² を超える		~		3mを超える	~			100kN/m ² を超える		~		3mを超える	~		
	それ以外		~		それ以外	~			それ以外		~		それ以外	~		
	100kN/m ² を超える		~		3mを超える	~			100kN/m ² を超える		~		3mを超える	~		
	それ以外		~		それ以外	~			それ以外		~		それ以外	~		
	100kN/m ² を超える		~		3mを超える	~			100kN/m ² を超える		~		3mを超える	~		
	それ以外		~		それ以外	~			それ以外		~		それ以外	~		