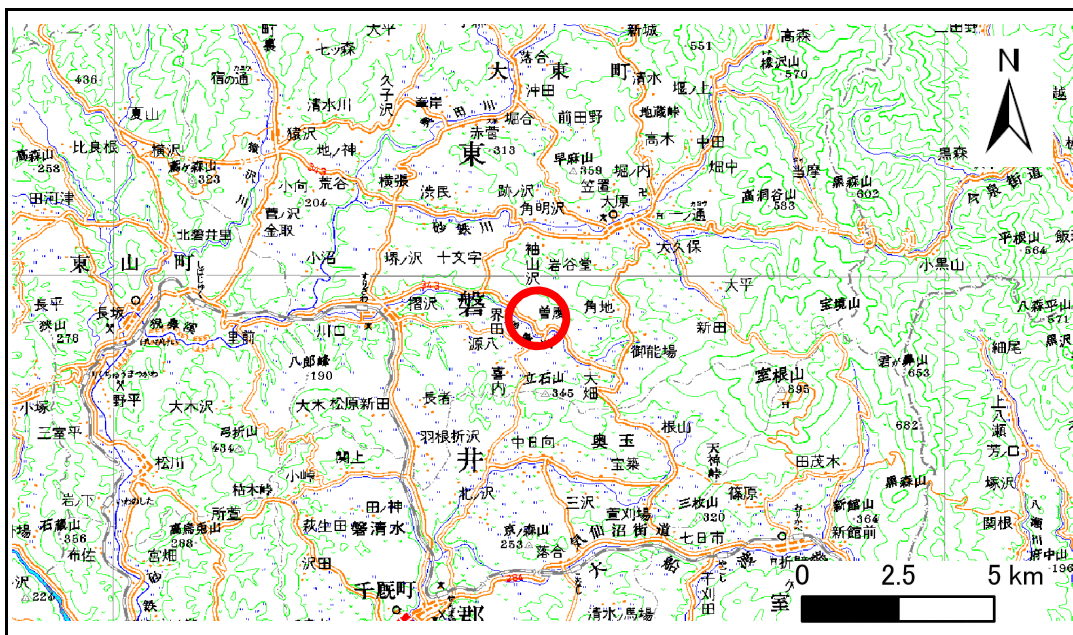


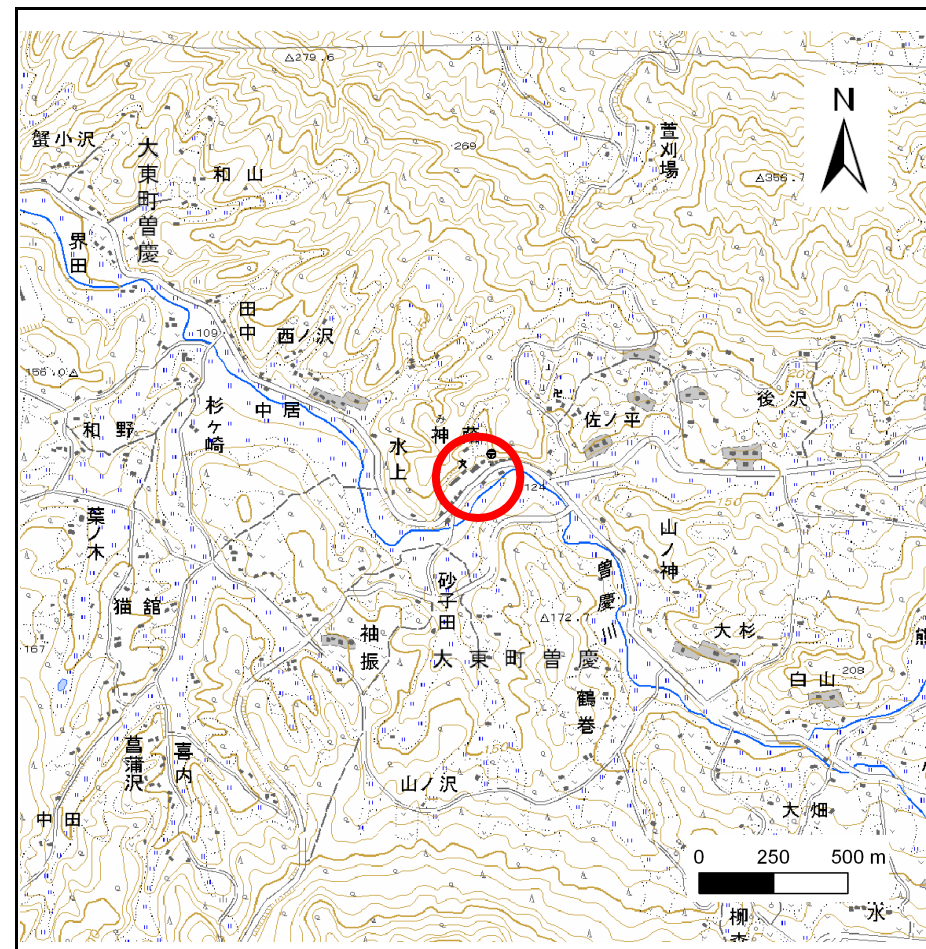
# 土砂災害防止に関する基礎調査(急傾斜地の崩壊)

表紙 概況、位置図

|         |             |
|---------|-------------|
| 自然現象の種類 | 急傾斜地の崩壊     |
| 箇所番号    | 175A0185    |
| 箇所名     | 神蔭石         |
| 所在地     | 一関市大東町曾慶神蔭  |
| 調査機関    | 岩手県千厩土木センター |



概況図(S=1:200,000)



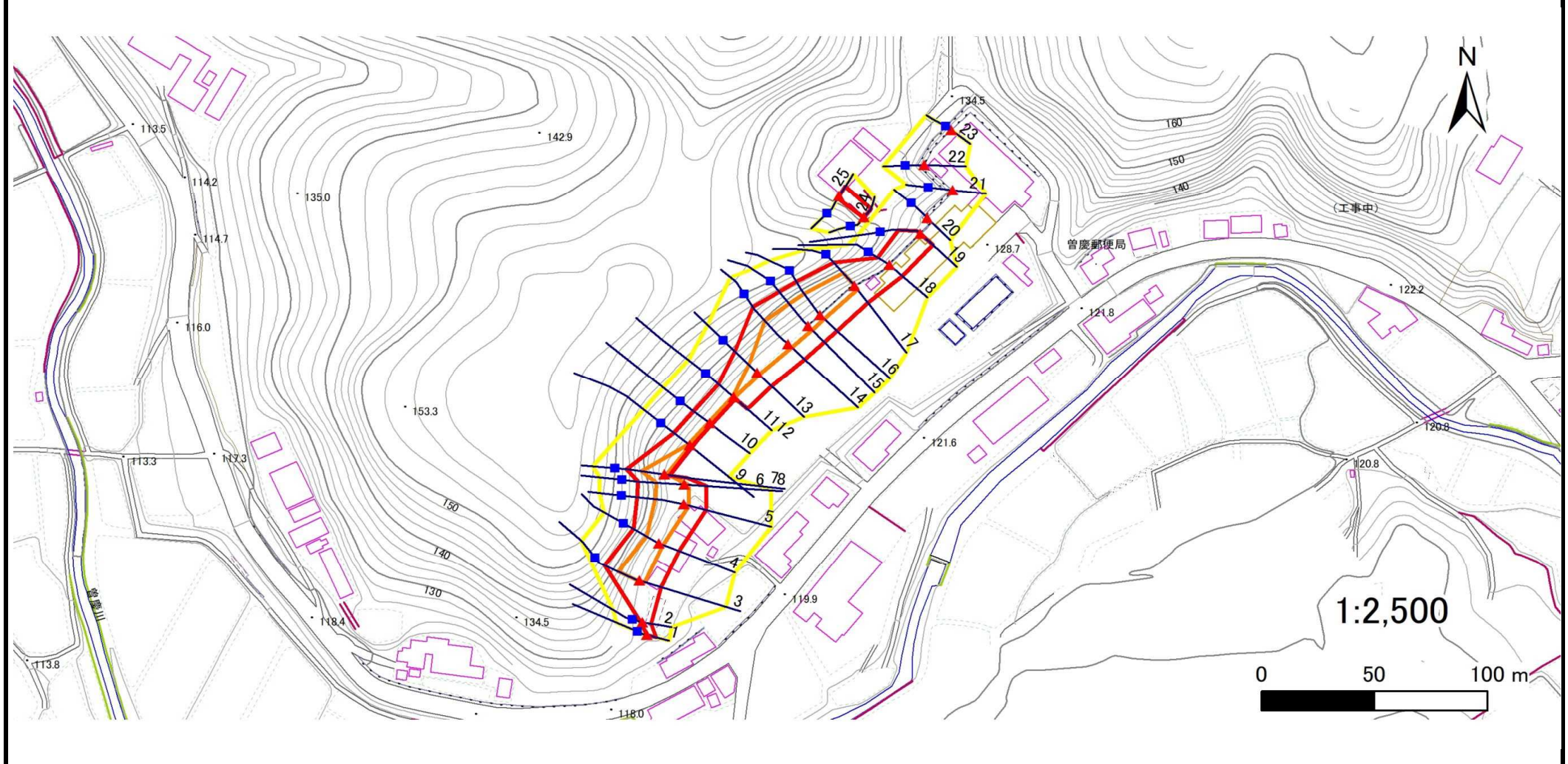
位置図(S=1:25,000)

# 急傾斜地の崩壊区域調書

様式3-1 危害のおそれのある土地、著しい危害のおそれのある土地の設定図

調査年度 令和5年度

|         |      |          |     |     |     |            |
|---------|------|----------|-----|-----|-----|------------|
| 急傾斜地の位置 | 箇所番号 | 175A0185 | 箇所名 | 神蔭石 | 所在地 | 一関市大東町曾慶神蔭 |
|---------|------|----------|-----|-----|-----|------------|



|    |      |        |                     |  |
|----|------|--------|---------------------|--|
| 凡例 | ■ 上端 | — 横断測線 | ▭ 危害のおそれのある土地の区域    | ▭ 土石等の移動による力が100kN/m <sup>2</sup> を超える範囲 |
|    | ▲ 下端 |        | ▭ 著しい危害のおそれのある土地の区域 | ▭ 土石等の堆積高が3mを超える範囲                       |

## 急傾斜地の崩壊区域調査

様式3-2 建築物に作用すると想定される衝撃に関する事項(1/2)

|                |                           |           |                |                               |               |                  |           |                               |                           |            |                |                               | 調査年度          | 令和5年度          |           |                               |  |
|----------------|---------------------------|-----------|----------------|-------------------------------|---------------|------------------|-----------|-------------------------------|---------------------------|------------|----------------|-------------------------------|---------------|----------------|-----------|-------------------------------|--|
| 急傾斜地の位置        |                           | 箇所番号      | 175A0185-1     |                               | 箇所名           | 神蔭石              |           |                               | 所在地                       | 一関市大東町曾慶神蔭 |                |                               |               |                |           |                               |  |
| 横断<br>測線<br>番号 | 急傾斜地の下端に隣接する土地            |           |                |                               |               |                  |           |                               | 急傾斜地内                     |            |                |                               |               |                |           |                               |  |
|                | 土石等の移動の高さと力の大きさ           |           |                |                               | 土石等の堆積高さとの大きさ |                  |           |                               | 土石等の移動の高さと力の大きさ           |            |                |                               | 土石等の堆積高さとの大きさ |                |           |                               |  |
|                | 区分                        | 高さ<br>(m) | 下端からの距離<br>(m) | 力の大きさ<br>(kN/m <sup>2</sup> ) | 区分            | 下端からの水平<br>距離(m) | 高さ<br>(m) | 力の大きさ<br>(kN/m <sup>2</sup> ) | 区分                        | 高さ<br>(m)  | 上端からの比高<br>(m) | 力の大きさ<br>(kN/m <sup>2</sup> ) | 区分            | 上端からの比高<br>(m) | 高さ<br>(m) | 力の大きさ<br>(kN/m <sup>2</sup> ) |  |
| 1              | 100kN/m <sup>2</sup> を超える | —         | — ~ —          | —                             | 3mを超える        | — ~ —            | —         | —                             | 100kN/m <sup>2</sup> を超える | —          | — ~ —          | —                             | 3mを超える        | — ~ —          | —         | —                             |  |
|                | それ以外                      | 1.00      | 0.00 ~ 4.11    | 51.45                         | それ以外          | 0.00 ~ 4.11      | 2.04      | 10.33                         | それ以外                      | 1.00       | 5.00 ~ 5.00    | 51.45                         | それ以外          | 5.00 ~ 5.00    | 2.04      | 10.33                         |  |
| 2              | 100kN/m <sup>2</sup> を超える | —         | — ~ —          | —                             | 3mを超える        | — ~ —            | —         | —                             | 100kN/m <sup>2</sup> を超える | —          | — ~ —          | —                             | 3mを超える        | — ~ —          | —         | —                             |  |
|                | それ以外                      | 1.00      | 0.00 ~ 4.01    | 50.26                         | それ以外          | 0.00 ~ 4.01      | 2.29      | 11.57                         | それ以外                      | 1.00       | 5.00 ~ 6.55    | 50.26                         | それ以外          | 5.00 ~ 6.55    | 2.29      | 11.57                         |  |
| 3              | 100kN/m <sup>2</sup> を超える | 1.00      | 0.00 ~ 2.32    | 136.25                        | 3mを超える        | — ~ —            | —         | —                             | 100kN/m <sup>2</sup> を超える | 1.00       | 10.83 ~ 20.00  | 136.25                        | 3mを超える        | — ~ —          | —         | —                             |  |
|                | それ以外                      | 1.00      | 2.32 ~ 10.11   | 100.00                        | それ以外          | 0.00 ~ 10.11     | 2.87      | 14.49                         | それ以外                      | 1.00       | 5.00 ~ 10.83   | 100.00                        | それ以外          | 5.00 ~ 20.00   | 2.87      | 14.49                         |  |
| 4              | 100kN/m <sup>2</sup> を超える | 1.00      | 0.00 ~ 1.75    | 126.92                        | 3mを超える        | — ~ —            | —         | —                             | 100kN/m <sup>2</sup> を超える | 1.00       | 11.53 ~ 18.00  | 126.92                        | 3mを超える        | — ~ —          | —         | —                             |  |
|                | それ以外                      | 1.00      | 1.75 ~ 9.54    | 100.00                        | それ以外          | 0.00 ~ 9.54      | 2.63      | 13.31                         | それ以外                      | 1.00       | 5.00 ~ 11.53   | 100.00                        | それ以外          | 5.00 ~ 18.00   | 2.63      | 13.31                         |  |
| 5              | 100kN/m <sup>2</sup> を超える | 1.00      | 0.00 ~ 2.13    | 132.98                        | 3mを超える        | — ~ —            | —         | —                             | 100kN/m <sup>2</sup> を超える | 1.00       | 10.67 ~ 19.91  | 132.98                        | 3mを超える        | — ~ —          | —         | —                             |  |
|                | それ以外                      | 1.00      | 2.13 ~ 9.91    | 100.00                        | それ以外          | 0.00 ~ 9.91      | 2.29      | 11.58                         | それ以外                      | 1.00       | 5.00 ~ 10.67   | 100.00                        | それ以外          | 5.00 ~ 19.91   | 2.29      | 11.58                         |  |
| 6              | 100kN/m <sup>2</sup> を超える | 1.00      | 0.00 ~ 1.99    | 130.75                        | 3mを超える        | — ~ —            | —         | —                             | 100kN/m <sup>2</sup> を超える | 1.00       | 10.73 ~ 19.27  | 130.75                        | 3mを超える        | — ~ —          | —         | —                             |  |
|                | それ以外                      | 1.00      | 1.99 ~ 9.78    | 100.00                        | それ以外          | 0.00 ~ 9.78      | 2.27      | 11.50                         | それ以外                      | 1.00       | 5.00 ~ 10.73   | 100.00                        | それ以外          | 5.00 ~ 19.27   | 2.27      | 11.50                         |  |
| 7              | 100kN/m <sup>2</sup> を超える | 1.00      | 0.00 ~ 2.36    | 136.87                        | 3mを超える        | — ~ —            | —         | —                             | 100kN/m <sup>2</sup> を超える | 1.00       | 11.38 ~ 21.27  | 136.87                        | 3mを超える        | — ~ —          | —         | —                             |  |
|                | それ以外                      | 1.00      | 2.36 ~ 10.15   | 100.00                        | それ以外          | 0.00 ~ 10.15     | 2.98      | 15.06                         | それ以外                      | 1.00       | 5.00 ~ 11.38   | 100.00                        | それ以外          | 5.00 ~ 21.27   | 2.98      | 15.06                         |  |
| 8              | 100kN/m <sup>2</sup> を超える | 1.00      | 0.00 ~ 0.80    | 136.87                        | 3mを超える        | — ~ —            | —         | —                             | 100kN/m <sup>2</sup> を超える | 1.00       | 11.38 ~ 21.27  | 136.87                        | 3mを超える        | — ~ —          | —         | —                             |  |
|                | それ以外                      | 1.00      | 0.80 ~ 2.42    | 100.00                        | それ以外          | 0.00 ~ 2.42      | 2.98      | 15.06                         | それ以外                      | 1.00       | 5.00 ~ 11.38   | 100.00                        | それ以外          | 5.00 ~ 21.27   | 2.98      | 15.06                         |  |
| 9              | 100kN/m <sup>2</sup> を超える | 1.00      | 0.00 ~ 0.18    | 102.60                        | 3mを超える        | — ~ —            | —         | —                             | 100kN/m <sup>2</sup> を超える | 1.00       | 10.76 ~ 11.27  | 102.60                        | 3mを超える        | — ~ —          | —         | —                             |  |
|                | それ以外                      | 1.00      | 0.18 ~ 1.00    | 100.00                        | それ以外          | 0.00 ~ 1.00      | 2.09      | 10.55                         | それ以外                      | 1.00       | 5.00 ~ 10.76   | 100.00                        | それ以外          | 5.00 ~ 11.27   | 2.09      | 10.55                         |  |
| 10             | 100kN/m <sup>2</sup> を超える | 1.00      | 0.00 ~ 0.15    | 102.22                        | 3mを超える        | — ~ —            | —         | —                             | 100kN/m <sup>2</sup> を超える | 1.00       | 10.83 ~ 11.27  | 102.22                        | 3mを超える        | — ~ —          | —         | —                             |  |
|                | それ以外                      | 1.00      | 0.15 ~ 1.00    | 100.00                        | それ以外          | 0.00 ~ 1.00      | 2.07      | 10.48                         | それ以外                      | 1.00       | 5.00 ~ 10.83   | 100.00                        | それ以外          | 5.00 ~ 11.27   | 2.07      | 10.48                         |  |
| 11             | 100kN/m <sup>2</sup> を超える | 1.00      | 0.00 ~ 0.15    | 102.23                        | 3mを超える        | — ~ —            | —         | —                             | 100kN/m <sup>2</sup> を超える | 1.00       | 10.83 ~ 11.27  | 102.23                        | 3mを超える        | — ~ —          | —         | —                             |  |
|                | それ以外                      | 1.00      | 0.15 ~ 0.82    | 100.00                        | それ以外          | 0.00 ~ 0.82      | 2.07      | 10.49                         | それ以外                      | 1.00       | 5.00 ~ 10.83   | 100.00                        | それ以外          | 5.00 ~ 11.27   | 2.07      | 10.49                         |  |
| 12             | 100kN/m <sup>2</sup> を超える | 1.00      | 0.00 ~ 0.15    | 102.23                        | 3mを超える        | — ~ —            | —         | —                             | 100kN/m <sup>2</sup> を超える | 1.00       | 10.83 ~ 11.27  | 102.23                        | 3mを超える        | — ~ —          | —         | —                             |  |
|                | それ以外                      | 1.00      | 0.15 ~ 7.94    | 100.00                        | それ以外          | 0.00 ~ 7.94      | 2.07      | 10.49                         | それ以外                      | 1.00       | 5.00 ~ 10.83   | 100.00                        | それ以外          | 5.00 ~ 11.27   | 2.07      | 10.49                         |  |
| 13             | 100kN/m <sup>2</sup> を超える | 1.00      | 0.00 ~ 1.05    | 115.74                        | 3mを超える        | — ~ —            | —         | —                             | 100kN/m <sup>2</sup> を超える | 1.00       | 10.86 ~ 14.51  | 115.74                        | 3mを超える        | — ~ —          | —         | —                             |  |
|                | それ以外                      | 1.00      | 1.05 ~ 8.83    | 100.00                        | それ以外          | 0.00 ~ 8.83      | 2.07      | 10.46                         | それ以外                      | 1.00       | 5.00 ~ 10.86   | 100.00                        | それ以外          | 5.00 ~ 14.51   | 2.07      | 10.46                         |  |
| 14             | 100kN/m <sup>2</sup> を超える | 1.00      | 0.00 ~ 2.25    | 134.97                        | 3mを超える        | — ~ —            | —         | —                             | 100kN/m <sup>2</sup> を超える | 1.00       | 10.73 ~ 21.27  | 134.97                        | 3mを超える        | — ~ —          | —         | —                             |  |
|                | それ以外                      | 1.00      | 2.25 ~ 10.03   | 100.00                        | それ以外          | 0.00 ~ 10.03     | 2.59      | 13.11                         | それ以外                      | 1.00       | 5.00 ~ 10.73   | 100.00                        | それ以外          | 5.00 ~ 21.27   | 2.59      | 13.11                         |  |
| 15             | 100kN/m <sup>2</sup> を超える | 1.00      | 0.00 ~ 2.52    | 139.55                        | 3mを超える        | — ~ —            | —         | —                             | 100kN/m <sup>2</sup> を超える | 1.00       | 10.55 ~ 21.27  | 139.55                        | 3mを超える        | — ~ —          | —         | —                             |  |
|                | それ以外                      | 1.00      | 2.52 ~ 10.31   | 100.00                        | それ以外          | 0.00 ~ 10.31     | 2.41      | 12.19                         | それ以外                      | 1.00       | 5.00 ~ 10.55   | 100.00                        | それ以外          | 5.00 ~ 21.27   | 2.41      | 12.19                         |  |

## 急傾斜地の崩壊区域調書

様式3-2 建築物に作用すると想定される衝撃に関する事項(2/2)

|                |                           |           |                |                               |               |                  |           |                               |                           |            |                |                               | 調査年度          | 令和5年度          |           |                               |  |
|----------------|---------------------------|-----------|----------------|-------------------------------|---------------|------------------|-----------|-------------------------------|---------------------------|------------|----------------|-------------------------------|---------------|----------------|-----------|-------------------------------|--|
| 急傾斜地の位置        |                           | 箇所番号      | 175A0185-1     |                               | 箇所名           | 神蔭石              |           |                               | 所在地                       | 一関市大東町曾慶神蔭 |                |                               |               |                |           |                               |  |
| 横断<br>測線<br>番号 | 急傾斜地の下端に隣接する土地            |           |                |                               |               |                  |           |                               | 急傾斜地内                     |            |                |                               |               |                |           |                               |  |
|                | 土石等の移動の高さと力の大きさ           |           |                |                               | 土石等の堆積高さとの大きさ |                  |           |                               | 土石等の移動の高さと力の大きさ           |            |                |                               | 土石等の堆積高さとの大きさ |                |           |                               |  |
|                | 区分                        | 高さ<br>(m) | 下端からの距離<br>(m) | 力の大きさ<br>(kN/m <sup>2</sup> ) | 区分            | 下端からの水平<br>距離(m) | 高さ<br>(m) | 力の大きさ<br>(kN/m <sup>2</sup> ) | 区分                        | 高さ<br>(m)  | 上端からの比高<br>(m) | 力の大きさ<br>(kN/m <sup>2</sup> ) | 区分            | 上端からの比高<br>(m) | 高さ<br>(m) | 力の大きさ<br>(kN/m <sup>2</sup> ) |  |
| 16             | 100kN/m <sup>2</sup> を超える | 1.00      | 0.00 ~ 2.53    | 139.69                        | 3mを超える        | — ~ —            | —         | —                             | 100kN/m <sup>2</sup> を超える | 1.00       | 10.74 ~ 21.27  | 139.69                        | 3mを超える        | — ~ —          | —         | —                             |  |
|                | それ以外                      | 1.00      | 2.53 ~ 10.32   | 100.00                        | それ以外          | 0.00 ~ 10.32     | 2.49      | 12.59                         | それ以外                      | 1.00       | 5.00 ~ 10.74   | 100.00                        | それ以外          | 5.00 ~ 21.27   | 2.49      | 12.59                         |  |
| 17             | 100kN/m <sup>2</sup> を超える | 1.00      | 0.00 ~ 1.96    | 130.23                        | 3mを超える        | — ~ —            | —         | —                             | 100kN/m <sup>2</sup> を超える | 1.00       | 11.59 ~ 19.20  | 130.23                        | 3mを超える        | — ~ —          | —         | —                             |  |
|                | それ以外                      | 1.00      | 1.96 ~ 9.74    | 100.00                        | それ以外          | 0.00 ~ 9.74      | 2.64      | 13.35                         | それ以外                      | 1.00       | 5.00 ~ 11.59   | 100.00                        | それ以外          | 5.00 ~ 19.20   | 2.64      | 13.35                         |  |
| 18             | 100kN/m <sup>2</sup> を超える | —         | — ~ —          | —                             | 3mを超える        | — ~ —            | —         | —                             | 100kN/m <sup>2</sup> を超える | —          | — ~ —          | —                             | 3mを超える        | — ~ —          | —         | —                             |  |
|                | それ以外                      | 1.00      | 0.00 ~ 7.61    | 97.42                         | それ以外          | 0.00 ~ 7.61      | 1.99      | 10.04                         | それ以外                      | 1.00       | 5.00 ~ 11.27   | 97.42                         | それ以外          | 5.00 ~ 11.27   | 1.99      | 10.04                         |  |
| 19             | 100kN/m <sup>2</sup> を超える | —         | — ~ —          | —                             | 3mを超える        | — ~ —            | —         | —                             | 100kN/m <sup>2</sup> を超える | —          | — ~ —          | —                             | 3mを超える        | — ~ —          | —         | —                             |  |
|                | それ以外                      | 1.00      | 0.00 ~ 7.57    | 96.91                         | それ以外          | 0.00 ~ 0.00      | 1.60      | 8.09                          | それ以外                      | 1.00       | 5.00 ~ 11.13   | 96.91                         | それ以外          | 5.00 ~ 11.13   | 1.60      | 8.09                          |  |
| 20             | 100kN/m <sup>2</sup> を超える | —         | — ~ —          | —                             | 3mを超える        | — ~ —            | —         | —                             | 100kN/m <sup>2</sup> を超える | —          | — ~ —          | —                             | 3mを超える        | — ~ —          | —         | —                             |  |
|                | それ以外                      | —         | — ~ —          | —                             | それ以外          | — ~ —            | —         | —                             | それ以外                      | —          | — ~ —          | —                             | それ以外          | — ~ —          | —         | —                             |  |
| 21             | 100kN/m <sup>2</sup> を超える | —         | — ~ —          | —                             | 3mを超える        | — ~ —            | —         | —                             | 100kN/m <sup>2</sup> を超える | —          | — ~ —          | —                             | 3mを超える        | — ~ —          | —         | —                             |  |
|                | それ以外                      | 1.00      | 0.00 ~ 6.20    | 77.89                         | それ以外          | 0.00 ~ 0.00      | 1.67      | 8.42                          | それ以外                      | 1.00       | 5.00 ~ 7.31    | 77.89                         | それ以外          | 5.00 ~ 7.31    | 1.67      | 8.42                          |  |
| 22             | 100kN/m <sup>2</sup> を超える | —         | — ~ —          | —                             | 3mを超える        | — ~ —            | —         | —                             | 100kN/m <sup>2</sup> を超える | —          | — ~ —          | —                             | 3mを超える        | — ~ —          | —         | —                             |  |
|                | それ以外                      | —         | — ~ —          | —                             | それ以外          | — ~ —            | —         | —                             | それ以外                      | —          | — ~ —          | —                             | それ以外          | — ~ —          | —         | —                             |  |
| 23             | 100kN/m <sup>2</sup> を超える | —         | — ~ —          | —                             | 3mを超える        | — ~ —            | —         | —                             | 100kN/m <sup>2</sup> を超える | —          | — ~ —          | —                             | 3mを超える        | — ~ —          | —         | —                             |  |
|                | それ以外                      | —         | — ~ —          | —                             | それ以外          | — ~ —            | —         | —                             | それ以外                      | —          | — ~ —          | —                             | それ以外          | — ~ —          | —         | —                             |  |
| 24             | 100kN/m <sup>2</sup> を超える | —         | — ~ —          | —                             | 3mを超える        | — ~ —            | —         | —                             | 100kN/m <sup>2</sup> を超える | —          | — ~ —          | —                             | 3mを超える        | — ~ —          | —         | —                             |  |
|                | それ以外                      | 1.00      | 0.00 ~ 4.97    | 61.91                         | それ以外          | 0.00 ~ 0.00      | 1.67      | 8.46                          | それ以外                      | 1.00       | 5.00 ~ 5.30    | 61.91                         | それ以外          | 5.00 ~ 5.30    | 1.67      | 8.46                          |  |
| 25             | 100kN/m <sup>2</sup> を超える | —         | — ~ —          | —                             | 3mを超える        | — ~ —            | —         | —                             | 100kN/m <sup>2</sup> を超える | —          | — ~ —          | —                             | 3mを超える        | — ~ —          | —         | —                             |  |
|                | それ以外                      | 1.00      | 0.00 ~ 5.12    | 63.77                         | それ以外          | 0.00 ~ 0.00      | 1.58      | 7.97                          | それ以外                      | 1.00       | 5.00 ~ 5.85    | 63.77                         | それ以外          | 5.00 ~ 5.85    | 1.58      | 7.97                          |  |
|                | 100kN/m <sup>2</sup> を超える |           | ~              |                               | 3mを超える        | ~                |           |                               | 100kN/m <sup>2</sup> を超える |            | ~              |                               | 3mを超える        | ~              |           |                               |  |
|                | それ以外                      |           | ~              |                               | それ以外          | ~                |           |                               | それ以外                      |            | ~              |                               | それ以外          | ~              |           |                               |  |
|                | 100kN/m <sup>2</sup> を超える |           | ~              |                               | 3mを超える        | ~                |           |                               | 100kN/m <sup>2</sup> を超える |            | ~              |                               | 3mを超える        | ~              |           |                               |  |
|                | それ以外                      |           | ~              |                               | それ以外          | ~                |           |                               | それ以外                      |            | ~              |                               | それ以外          | ~              |           |                               |  |
|                | 100kN/m <sup>2</sup> を超える |           | ~              |                               | 3mを超える        | ~                |           |                               | 100kN/m <sup>2</sup> を超える |            | ~              |                               | 3mを超える        | ~              |           |                               |  |
|                | それ以外                      |           | ~              |                               | それ以外          | ~                |           |                               | それ以外                      |            | ~              |                               | それ以外          | ~              |           |                               |  |
|                | 100kN/m <sup>2</sup> を超える |           | ~              |                               | 3mを超える        | ~                |           |                               | 100kN/m <sup>2</sup> を超える |            | ~              |                               | 3mを超える        | ~              |           |                               |  |
|                | それ以外                      |           | ~              |                               | それ以外          | ~                |           |                               | それ以外                      |            | ~              |                               | それ以外          | ~              |           |                               |  |