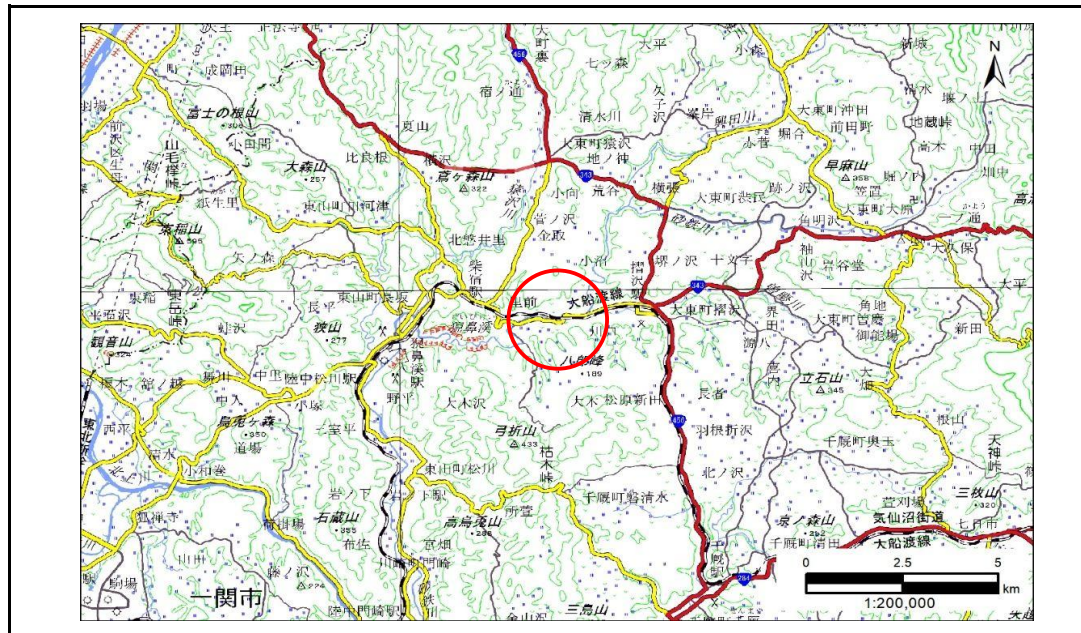


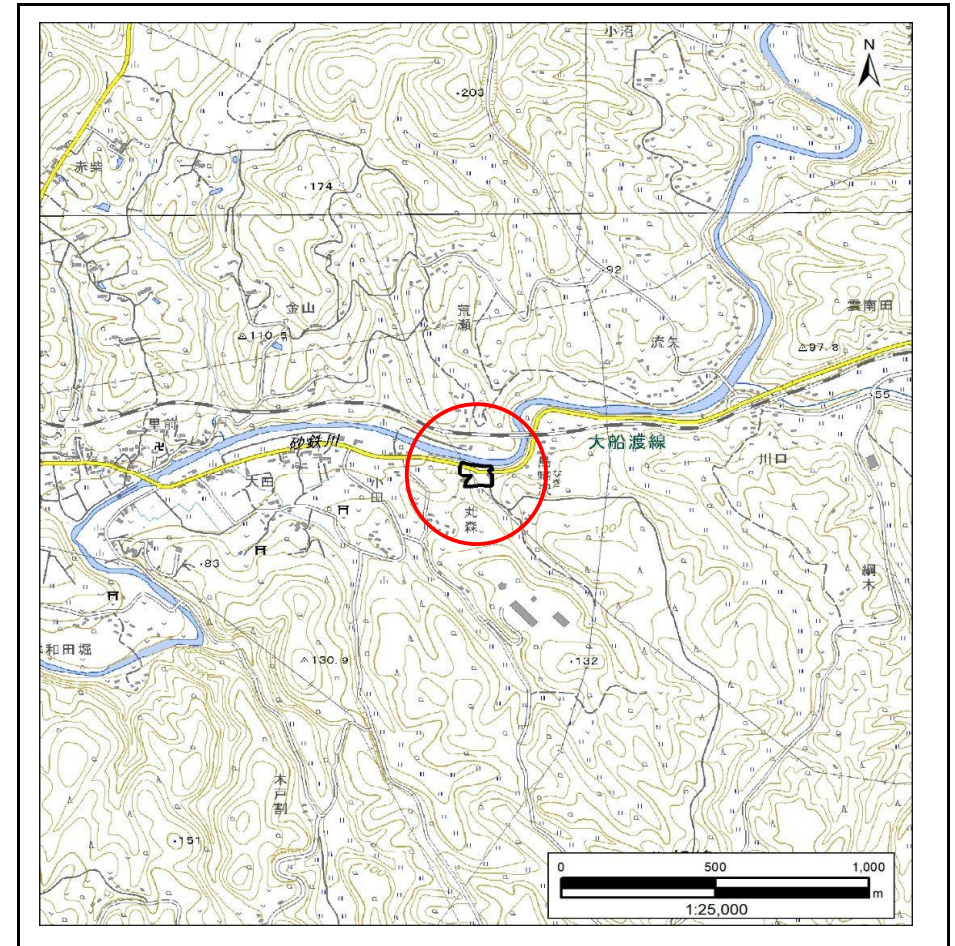
土砂災害防止に関する基礎調査(急傾斜地の崩壊)

表紙 概況、位置図

自然現象の種類	急傾斜地の崩壊
箇所番号	174BN0345
箇所名	丸森C
所在地	一関市東山町長坂字丸森
調査機関	岩手県南広域振興局土木部 千厩土木センター



概況図(S=1:200,000)



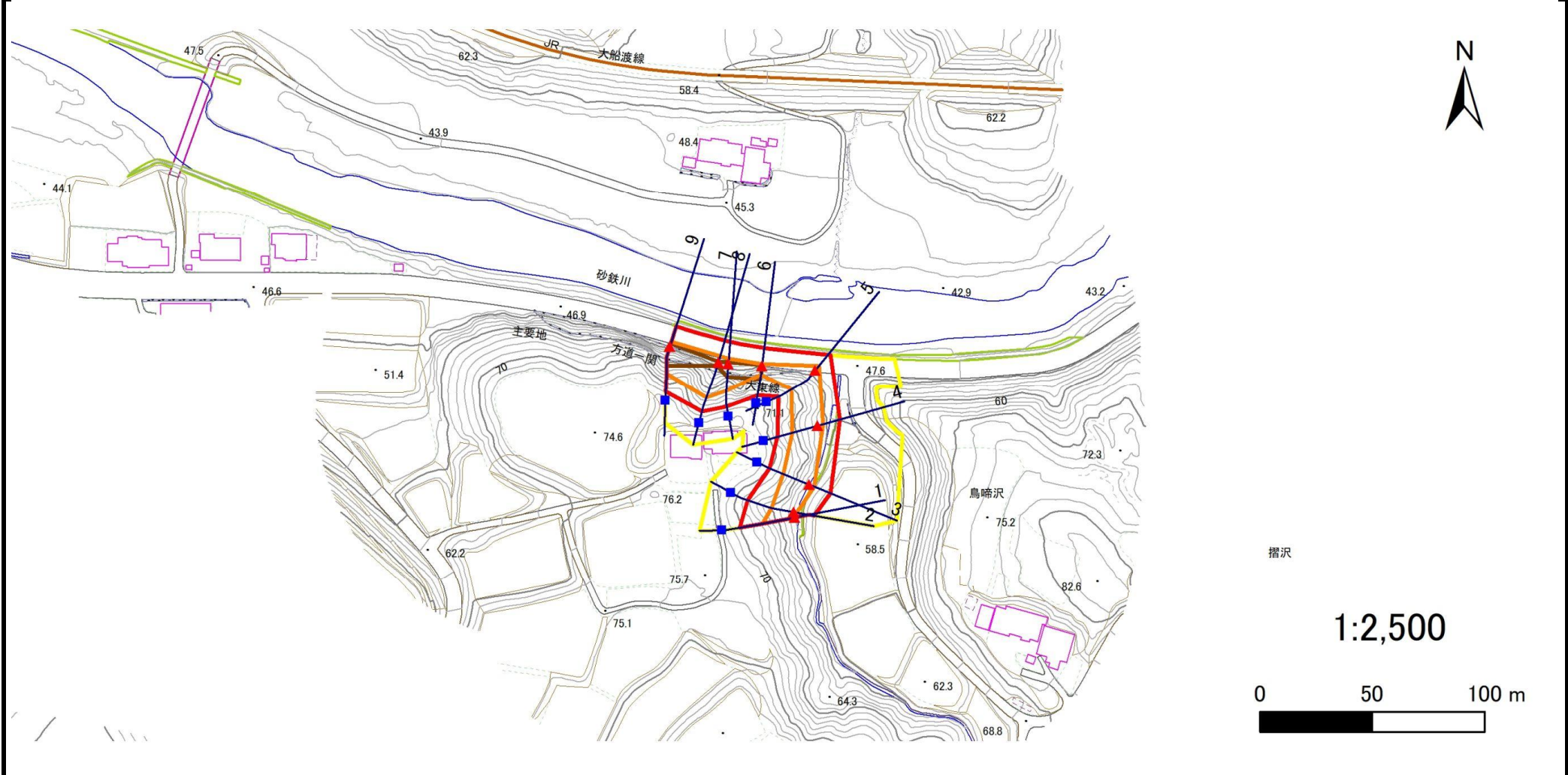
位置図(S=1:25,000)

急傾斜地の崩壊区域調書

様式3-1 危害のおそれのある土地、著しい危害のおそれのある土地の設定図

調査年度	2024年度
------	--------

急傾斜地の位置	箇所番号	174BN0345	箇所名	丸森C	所在地	一関市東山町長坂字丸森
---------	------	-----------	-----	-----	-----	-------------



凡例	■ 上端	— 横断測線	▭ 危害のおそれのある土地の区域	▭ 土石等の移動による力が100kN/m ² を超える範囲
	▲ 下端		▭ 著しい危害のおそれのある土地の区域	▭ 土石等の堆積高が3mを超える範囲

急傾斜地の崩壊区域調書

様式3-2 建築物に作用すると想定される衝撃に関する事項(1/1)

調査年度 2024年度

急傾斜地の位置		箇所番号			箇所名				所在地		一関市東山町長坂字丸森					
横断 測線 番号	急傾斜地の下端に隣接する土地								急傾斜地内							
	土石等の移動の高さと力の大きさ				土石等の堆積高さと力の大きさ				土石等の移動の高さと力の大きさ				土石等の堆積高さと力の大きさ			
	区分	高さ (m)	下端からの距離 (m)	力の大きさ (kN/m ²)	区分	下端からの水平 距離(m)	高さ (m)	力の大きさ (kN/m ²)	区分	高さ (m)	上端からの比高 (m)	力の大きさ (kN/m ²)	区分	上端からの比高 (m)	高さ (m)	力の大きさ (kN/m ²)
1	100kN/m ² を超える	1.00	0.00 ~ 1.70	126.12	3mを超える	— ~ —	—	—	100kN/m ² を超える	1.00	11.51 ~ 20.53	126.12	3mを超える	— ~ —	—	—
	それ以外	1.00	1.70 ~ 9.49	100.00	それ以外	0.00 ~ 9.49	2.47	12.51	それ以外	1.00	5.00 ~ 11.51	100.00	それ以外	5.00 ~ 20.53	2.47	12.51
2	100kN/m ² を超える	1.00	0.00 ~ 1.25	118.94	3mを超える	— ~ —	—	—	100kN/m ² を超える	1.00	11.84 ~ 18.00	118.94	3mを超える	— ~ —	—	—
	それ以外	1.00	1.25 ~ 9.04	100.00	それ以外	0.00 ~ 9.04	2.14	10.84	それ以外	1.00	5.00 ~ 11.84	100.00	それ以外	5.00 ~ 18.00	2.14	10.84
3	100kN/m ² を超える	1.00	0.00 ~ 2.51	139.35	3mを超える	— ~ —	—	—	100kN/m ² を超える	1.00	10.64 ~ 21.06	139.35	3mを超える	— ~ —	—	—
	それ以外	1.00	2.51 ~ 10.30	100.00	それ以外	0.00 ~ 10.30	2.80	14.16	それ以外	1.00	5.00 ~ 10.64	100.00	それ以外	5.00 ~ 21.06	2.80	14.16
4	100kN/m ² を超える	1.00	0.00 ~ 2.34	136.56	3mを超える	— ~ —	—	—	100kN/m ² を超える	1.00	10.55 ~ 20.00	136.56	3mを超える	— ~ —	—	—
	それ以外	1.00	2.34 ~ 10.13	100.00	それ以外	0.00 ~ 10.13	2.75	13.89	それ以外	1.00	5.00 ~ 10.55	100.00	それ以外	5.00 ~ 20.00	2.75	13.89
5	100kN/m ² を超える	1.00	0.00 ~ 2.69	142.45	3mを超える	— ~ —	—	—	100kN/m ² を超える	1.00	10.73 ~ 22.51	142.45	3mを超える	— ~ —	—	—
	それ以外	1.00	2.69 ~ 10.48	100.00	それ以外	0.00 ~ 10.48	2.84	14.34	それ以外	1.00	5.00 ~ 10.73	100.00	それ以外	5.00 ~ 22.51	2.84	14.34
6	100kN/m ² を超える	1.00	0.00 ~ 0.91	113.64	3mを超える	0.00 ~ 0.56	3.46	17.51	100kN/m ² を超える	1.00	17.63 ~ 23.24	113.64	3mを超える	15.00 ~ 23.24	3.46	17.51
	それ以外	1.00	0.91 ~ 8.70	100.00	それ以外	0.56 ~ 8.70	3.00	15.16	それ以外	1.00	5.00 ~ 17.63	100.00	それ以外	5.00 ~ 15.00	3.00	15.16
7	100kN/m ² を超える	1.00	0.00 ~ 2.48	138.85	3mを超える	0.00 ~ 0.84	3.58	18.09	100kN/m ² を超える	1.00	13.05 ~ 26.60	138.85	3mを超える	20.00 ~ 26.60	3.58	18.09
	それ以外	1.00	2.48 ~ 10.27	100.00	それ以外	0.84 ~ 10.27	3.00	15.16	それ以外	1.00	5.00 ~ 13.05	100.00	それ以外	5.00 ~ 20.00	3.00	15.16
8	100kN/m ² を超える	1.00	0.00 ~ 3.04	148.45	3mを超える	0.00 ~ 0.51	3.31	16.74	100kN/m ² を超える	1.00	11.17 ~ 26.60	148.45	3mを超える	25.00 ~ 26.60	3.31	16.74
	それ以外	1.00	3.04 ~ 10.83	100.00	それ以外	0.51 ~ 10.83	3.00	15.16	それ以外	1.00	5.00 ~ 11.17	100.00	それ以外	5.00 ~ 25.00	3.00	15.16
9	100kN/m ² を超える	1.00	0.00 ~ 2.26	135.25	3mを超える	0.00 ~ 1.22	3.89	19.64	100kN/m ² を超える	1.00	15.09 ~ 30.88	135.25	3mを超える	20.00 ~ 30.88	3.89	19.64
	それ以外	1.00	2.26 ~ 10.05	100.00	それ以外	1.22 ~ 10.05	3.00	15.16	それ以外	1.00	5.00 ~ 15.09	100.00	それ以外	5.00 ~ 20.00	3.00	15.16
	100kN/m ² を超える		~		3mを超える	~			100kN/m ² を超える		~		3mを超える	~		
	それ以外		~		それ以外	~			それ以外		~		それ以外	~		
	100kN/m ² を超える		~		3mを超える	~			100kN/m ² を超える		~		3mを超える	~		
	それ以外		~		それ以外	~			それ以外		~		それ以外	~		
	100kN/m ² を超える		~		3mを超える	~			100kN/m ² を超える		~		3mを超える	~		
	それ以外		~		それ以外	~			それ以外		~		それ以外	~		
	100kN/m ² を超える		~		3mを超える	~			100kN/m ² を超える		~		3mを超える	~		
	それ以外		~		それ以外	~			それ以外		~		それ以外	~		
	100kN/m ² を超える		~		3mを超える	~			100kN/m ² を超える		~		3mを超える	~		
	それ以外		~		それ以外	~			それ以外		~		それ以外	~		