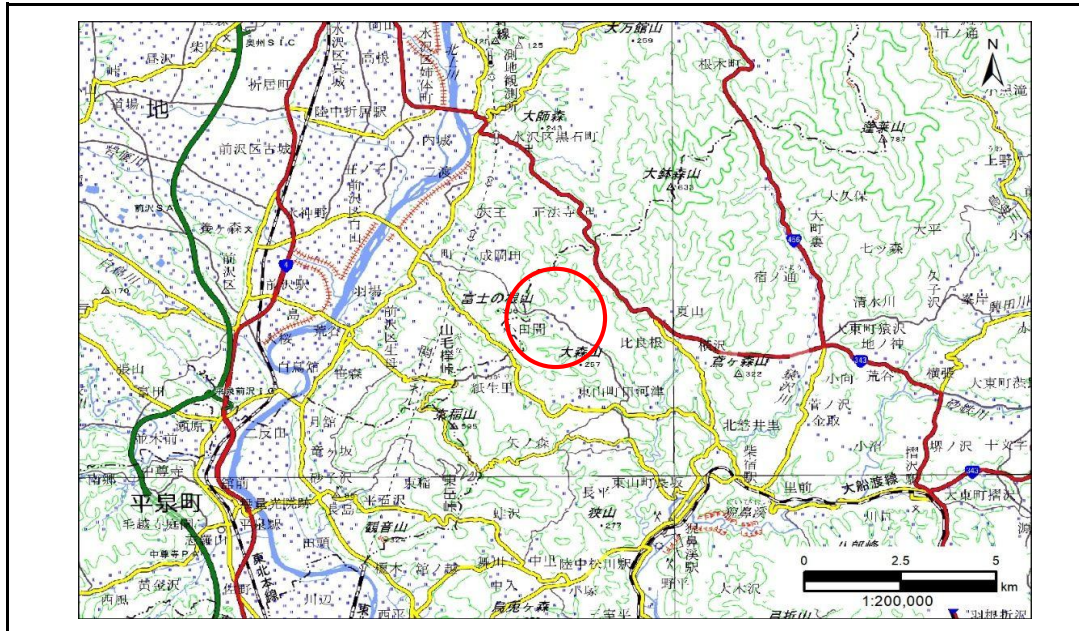


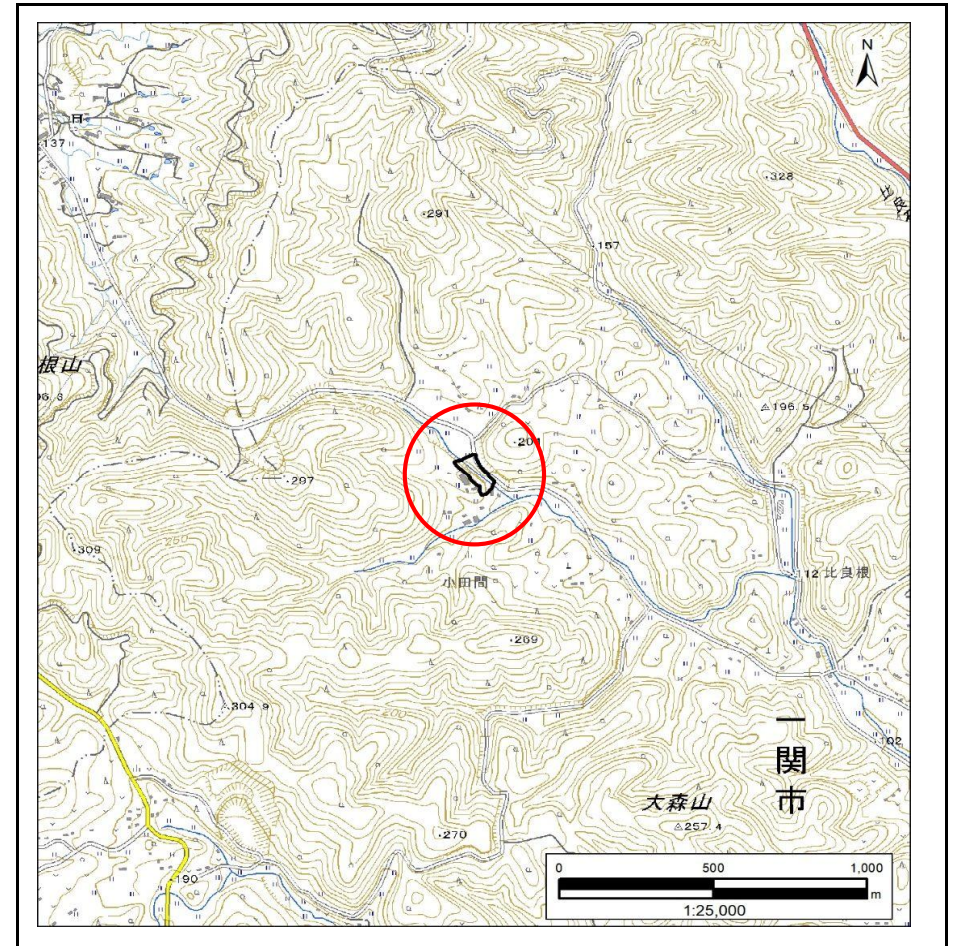
土砂災害防止に関する基礎調査(急傾斜地の崩壊)

表紙 概況、位置図

自然現象の種類	急傾斜地の崩壊
箇所番号	174BN0050-1
箇所名	小田間C
所在地	一関市東山町田河津字小田間
調査機関	岩手県南広域振興局土木部 千厩土木センター



概況図(S=1:200,000)



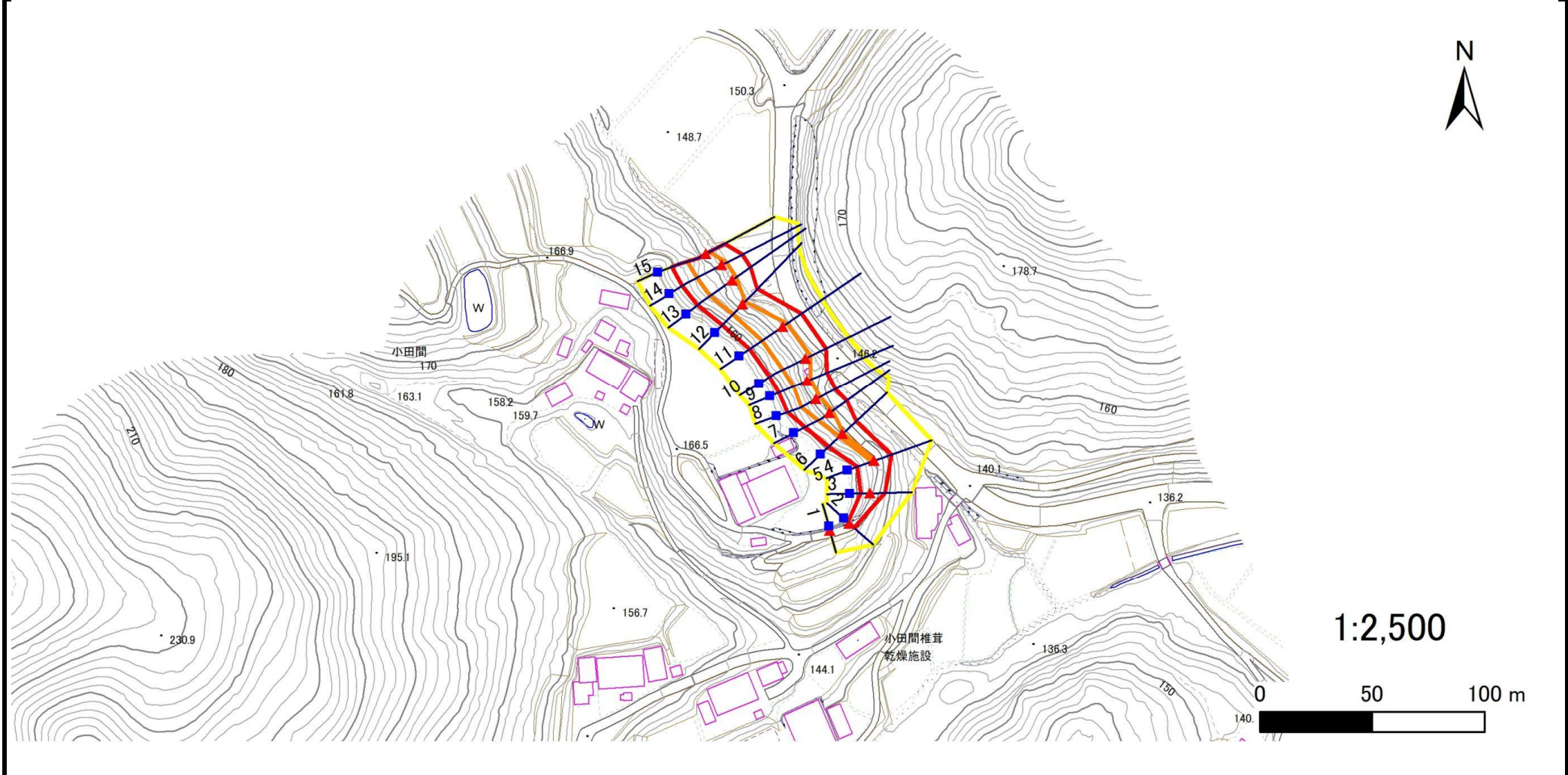
位置図(S=1:25,000)

急傾斜地の崩壊区域調書

様式3-1 危害のおそれのある土地、著しい危害のおそれのある土地の設定図

調査年度	2024年度
------	--------

急傾斜地の位置	箇所番号	174BN0050-1	箇所名	小田間C	所在地	一関市東山町田河津字小田間
---------	------	-------------	-----	------	-----	---------------



凡例	■ 上端	— 横断測線	■ 危害のおそれのある土地の区域	■ 土石等の移動による力が100kN/m ² を超える範囲
	▲ 下端		■ 著しい危害のおそれのある土地の区域	■ 土石等の堆積高が3mを超える範囲

急傾斜地の崩壊区域調書

様式3-2 建築物に作用すると想定される衝撃に関する事項(1/1)

調査年度 2024年度

急傾斜地の位置		箇所番号		174BN0050-1		箇所名		小田間C		所在地		一関市東山町田河津字小田間				
横断 測線 番号	急傾斜地の下端に隣接する土地								急傾斜地内							
	土石等の移動の高さと力の大きさ				土石等の堆積高さと力の大きさ				土石等の移動の高さと力の大きさ				土石等の堆積高さと力の大きさ			
	区分	高さ (m)	下端からの距離 (m)	力の大きさ (kN/m ²)	区分	下端からの水平 距離(m)	高さ (m)	力の大きさ (kN/m ²)	区分	高さ (m)	上端からの比高 (m)	力の大きさ (kN/m ²)	区分	上端からの比高 (m)	高さ (m)	力の大きさ (kN/m ²)
1	100kN/m ² を超える	—	— ~ —	—	3mを超える	— ~ —	—	—	100kN/m ² を超える	—	— ~ —	—	3mを超える	— ~ —	—	—
	それ以外	—	— ~ —	—	それ以外	— ~ —	—	—	それ以外	—	— ~ —	—	それ以外	— ~ —	—	—
2	100kN/m ² を超える	—	— ~ —	—	3mを超える	— ~ —	—	—	100kN/m ² を超える	—	— ~ —	—	3mを超える	— ~ —	—	—
	それ以外	1.00	0.00 ~ 2.67	34.93	それ以外	0.00 ~ 2.67	2.62	13.25	それ以外	1.00	5.00 ~ 7.00	34.93	それ以外	5.00 ~ 7.00	2.62	13.25
3	100kN/m ² を超える	—	— ~ —	—	3mを超える	— ~ —	—	—	100kN/m ² を超える	—	— ~ —	—	3mを超える	— ~ —	—	—
	それ以外	1.00	0.00 ~ 6.76	85.38	それ以外	0.00 ~ 6.76	2.00	10.10	それ以外	1.00	5.00 ~ 9.32	85.38	それ以外	5.00 ~ 9.32	2.00	10.10
4	100kN/m ² を超える	1.00	0.00 ~ 0.37	105.51	3mを超える	— ~ —	—	—	100kN/m ² を超える	1.00	12.40 ~ 13.58	105.51	3mを超える	— ~ —	—	—
	それ以外	1.00	0.37 ~ 8.16	100.00	それ以外	0.00 ~ 8.16	2.51	12.70	それ以外	1.00	5.00 ~ 12.40	100.00	それ以外	5.00 ~ 13.58	2.51	12.70
5	100kN/m ² を超える	1.00	0.00 ~ 0.37	105.51	3mを超える	— ~ —	—	—	100kN/m ² を超える	1.00	12.40 ~ 13.58	105.51	3mを超える	— ~ —	—	—
	それ以外	1.00	0.37 ~ 8.16	100.00	それ以外	0.00 ~ 8.16	2.51	12.70	それ以外	1.00	5.00 ~ 12.40	100.00	それ以外	5.00 ~ 13.58	2.51	12.70
6	100kN/m ² を超える	1.00	0.00 ~ 0.57	108.52	3mを超える	— ~ —	—	—	100kN/m ² を超える	1.00	11.78 ~ 13.54	108.52	3mを超える	— ~ —	—	—
	それ以外	1.00	0.57 ~ 8.36	100.00	それ以外	0.00 ~ 8.36	2.45	12.40	それ以外	1.00	5.00 ~ 11.78	100.00	それ以外	5.00 ~ 13.54	2.45	12.40
7	100kN/m ² を超える	1.00	0.00 ~ 1.62	124.81	3mを超える	— ~ —	—	—	100kN/m ² を超える	1.00	10.98 ~ 16.49	124.81	3mを超える	— ~ —	—	—
	それ以外	1.00	1.62 ~ 9.41	100.00	それ以外	0.00 ~ 9.41	2.55	12.86	それ以外	1.00	5.00 ~ 10.98	100.00	それ以外	5.00 ~ 16.49	2.55	12.86
8	100kN/m ² を超える	1.00	0.00 ~ 1.91	129.46	3mを超える	— ~ —	—	—	100kN/m ² を超える	1.00	11.30 ~ 18.42	129.46	3mを超える	— ~ —	—	—
	それ以外	1.00	1.91 ~ 9.70	100.00	それ以外	0.00 ~ 9.70	2.60	13.15	それ以外	1.00	5.00 ~ 11.30	100.00	それ以外	5.00 ~ 18.42	2.60	13.15
9	100kN/m ² を超える	1.00	0.00 ~ 1.67	125.52	3mを超える	0.00 ~ 0.26	3.19	16.12	100kN/m ² を超える	1.00	13.19 ~ 20.57	125.52	3mを超える	20.00 ~ 20.57	3.19	16.12
	それ以外	1.00	1.67 ~ 9.45	100.00	それ以外	0.26 ~ 9.45	3.00	15.16	それ以外	1.00	5.00 ~ 13.19	100.00	それ以外	5.00 ~ 20.00	3.00	15.16
10	100kN/m ² を超える	1.00	0.00 ~ 2.47	138.68	3mを超える	— ~ —	—	—	100kN/m ² を超える	1.00	10.89 ~ 21.06	138.68	3mを超える	— ~ —	—	—
	それ以外	1.00	2.47 ~ 10.26	100.00	それ以外	0.00 ~ 10.26	2.88	14.57	それ以外	1.00	5.00 ~ 10.89	100.00	それ以外	5.00 ~ 21.06	2.88	14.57
11	100kN/m ² を超える	1.00	0.00 ~ 2.46	138.43	3mを超える	— ~ —	—	—	100kN/m ² を超える	1.00	10.90 ~ 20.96	138.43	3mを超える	— ~ —	—	—
	それ以外	1.00	2.46 ~ 10.24	100.00	それ以外	0.00 ~ 10.24	2.88	14.57	それ以外	1.00	5.00 ~ 10.90	100.00	それ以外	5.00 ~ 20.96	2.88	14.57
12	100kN/m ² を超える	1.00	0.00 ~ 1.64	125.05	3mを超える	— ~ —	—	—	100kN/m ² を超える	1.00	12.40 ~ 18.93	125.05	3mを超える	— ~ —	—	—
	それ以外	1.00	1.64 ~ 9.42	100.00	それ以外	0.00 ~ 9.42	2.73	13.80	それ以外	1.00	5.00 ~ 12.40	100.00	それ以外	5.00 ~ 18.93	2.73	13.80
13	100kN/m ² を超える	1.00	0.00 ~ 2.33	136.33	3mを超える	— ~ —	—	—	100kN/m ² を超える	1.00	10.54 ~ 19.98	136.33	3mを超える	— ~ —	—	—
	それ以外	1.00	2.33 ~ 10.11	100.00	それ以外	0.00 ~ 10.11	2.40	12.11	それ以外	1.00	5.00 ~ 10.54	100.00	それ以外	5.00 ~ 19.98	2.40	12.11
14	100kN/m ² を超える	1.00	0.00 ~ 2.21	134.31	3mを超える	— ~ —	—	—	100kN/m ² を超える	1.00	10.57 ~ 19.79	134.31	3mを超える	— ~ —	—	—
	それ以外	1.00	2.21 ~ 9.99	100.00	それ以外	0.00 ~ 9.99	2.33	11.78	それ以外	1.00	5.00 ~ 10.57	100.00	それ以外	5.00 ~ 19.79	2.33	11.78
15	100kN/m ² を超える	1.00	0.00 ~ 1.84	128.36	3mを超える	— ~ —	—	—	100kN/m ² を超える	1.00	10.54 ~ 17.31	128.36	3mを超える	— ~ —	—	—
	それ以外	1.00	1.84 ~ 9.63	100.00	それ以外	0.00 ~ 9.63	2.36	11.91	それ以外	1.00	5.00 ~ 10.54	100.00	それ以外	5.00 ~ 17.31	2.36	11.91