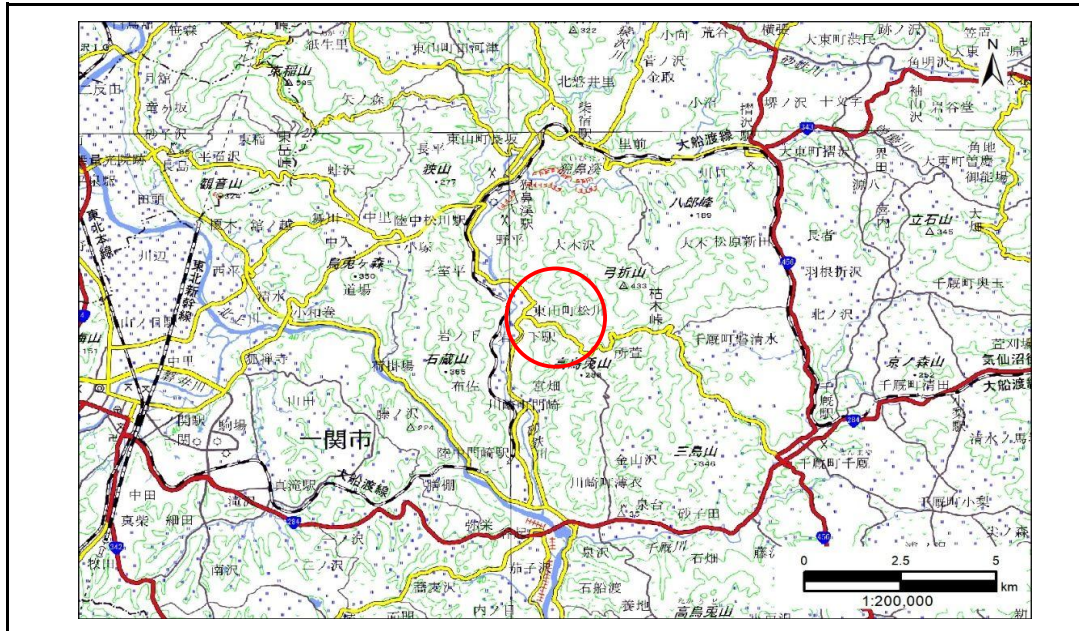


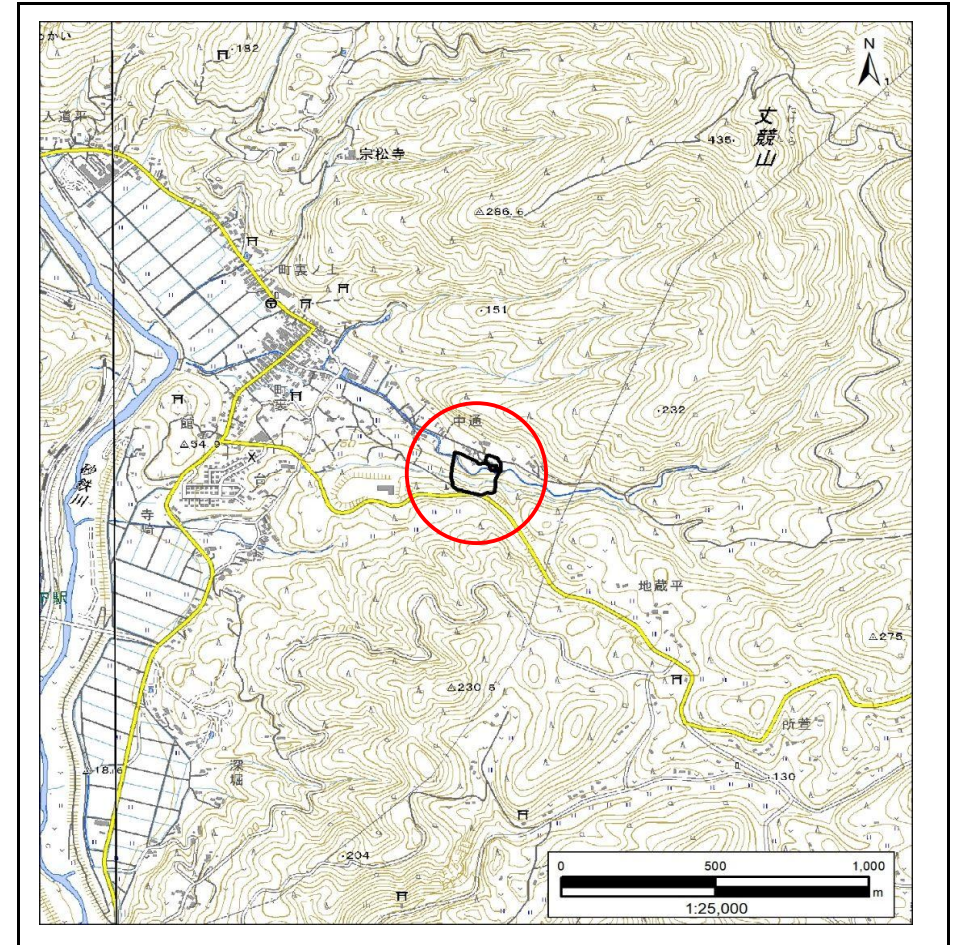
土砂災害防止に関する基礎調査(急傾斜地の崩壊)

表紙 概況、位置図

| | |
|---------|-----------------------|
| 自然現象の種類 | 急傾斜地の崩壊 |
| 箇所番号 | 174AN0575 |
| 箇所名 | 中通C |
| 所在地 | 一関市東山町松川字中通 |
| 調査機関 | 岩手県南広域振興局土木部 千厩土木センター |



概況図(S=1:200,000)



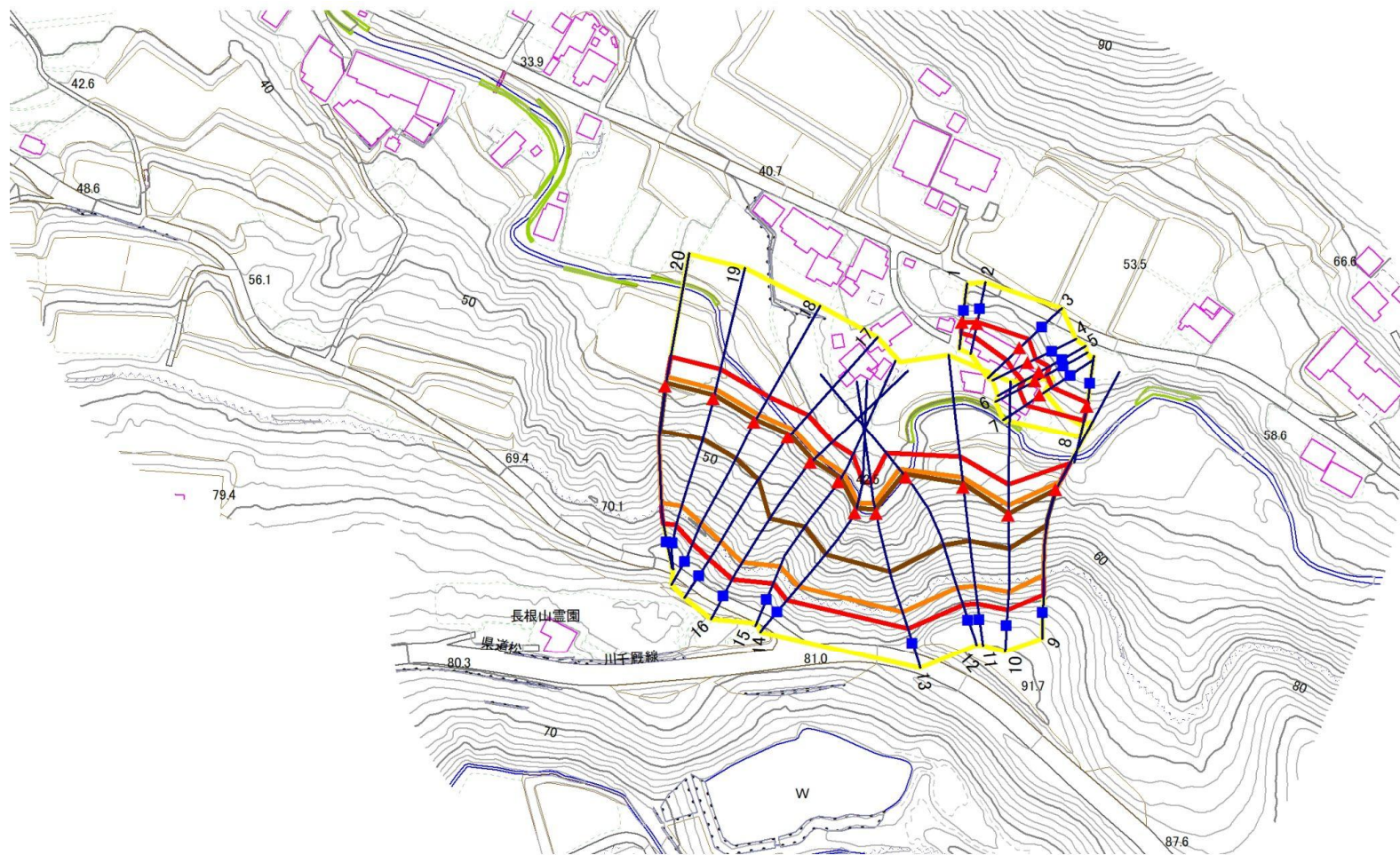
位置図(S=1:25,000)

急傾斜地の崩壊区域調書

様式3-1 危害のおそれのある土地、著しい危害のおそれのある土地の設定図

調査年度 2024年度

| | | | | | | |
|---------|------|-----------|-----|-----|-----|-------------|
| 急傾斜地の位置 | 箇所番号 | 174AN0575 | 箇所名 | 中通C | 所在地 | 一関市東山町松川字中通 |
|---------|------|-----------|-----|-----|-----|-------------|



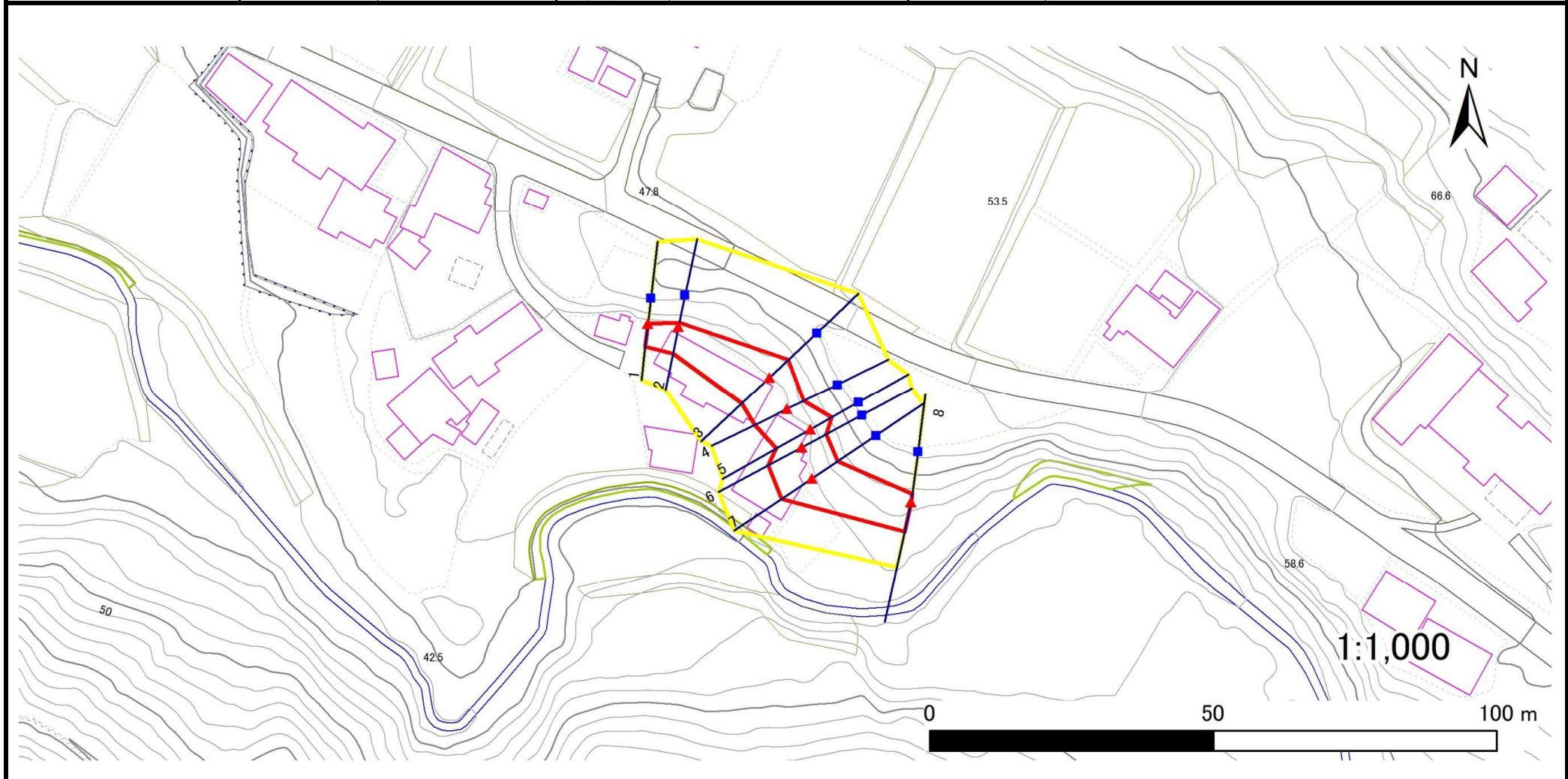
- | | | | | |
|-----------|--|--|--|--|
| 凡例 | ■ 上端 | — 横断測線 | 危害のおそれのある土地の区域 | 土石等の移動による力が100kN/m ² を超える範囲 |
| | ▲ 下端 | | 著しい危害のおそれのある土地の区域 | 土石等の堆積高が3mを超える範囲 |

急傾斜地の崩壊区域調査

様式3-1 危害のおそれのある土地、著しい危害のおそれのある土地の設定図(1/2)

調査年度 2024年度

急傾斜地の位置 箇所番号 174AN0575 箇所名 中通C 所在地 一関市東山町松川字中通



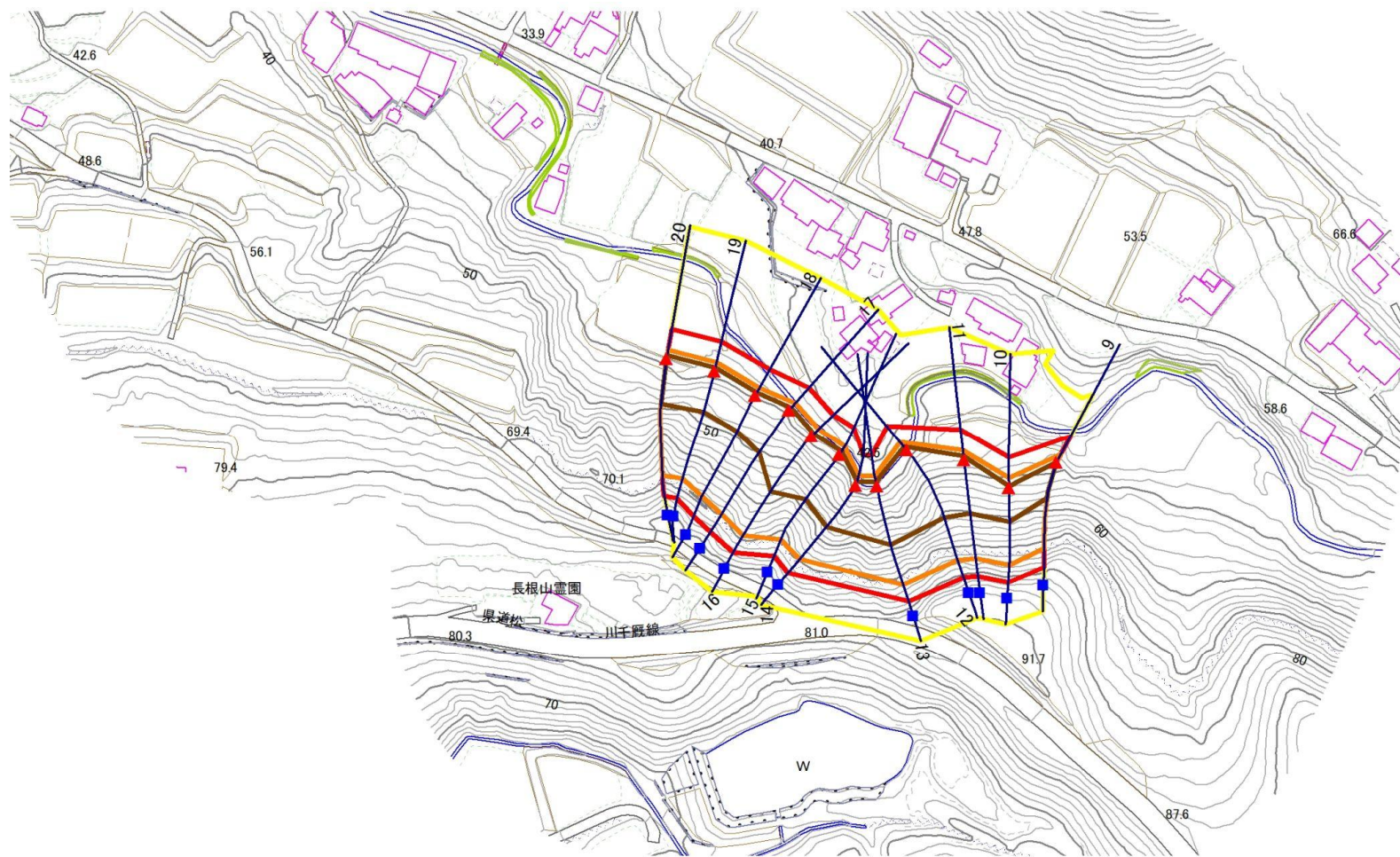
| | | | | |
|----|------|--------|---------------------|--|
| 凡例 | ■ 上端 | — 横断測線 | ▭ 危害のおそれのある土地の区域 | ▭ 土石等の移動による力が100kN/m ² を超える範囲 |
| | ▲ 下端 | | ▭ 著しい危害のおそれのある土地の区域 | ▭ 土石等の堆積高が3mを超える範囲 |

急傾斜地の崩壊区域調書

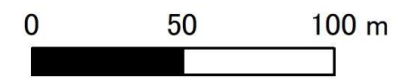
様式3-1 危害のおそれのある土地、著しい危害のおそれのある土地の設定図(2/2)

調査年度 2024年度

急傾斜地の位置 箇所番号 174AN0575 箇所名 中通C 所在地 一関市東山町松川字中通



1:2,500



- | | | | | |
|-----------|--|--|--|--|
| 凡例 | ■ 上端 | — 横断測線 | 危害のおそれのある土地の区域 | 土石等の移動による力が100kN/m ² を超える範囲 |
| | ▲ 下端 | | 著しい危害のおそれのある土地の区域 | 土石等の堆積高が3mを超える範囲 |

急傾斜地の崩壊区域調書

様式3-2 建築物に作用すると想定される衝撃に関する事項(1/2)

調査年度 2024年度

| 急傾斜地の位置 | | 箇所番号 | | 174AN0575 | | 箇所名 | | 中通C | | 所在地 | | 一関市東山町松川字中通 | | | | |
|----------------|---------------------------|-----------|----------------|-------------------------------|-----------------|------------------|-----------|-------------------------------|---------------------------|-----------|----------------|-------------------------------|-----------------|----------------|-----------|-------------------------------|
| 横断 測線 番号 | 急傾斜地の下端に隣接する土地 | | | | | | | | 急傾斜地内 | | | | | | | |
| | 土石等の移動の高さと力の大きさ | | | | 土石等の堆積高さとの力の大きさ | | | | 土石等の移動の高さと力の大きさ | | | | 土石等の堆積高さとの力の大きさ | | | |
| | 区分 | 高さ (m) | 下端からの距離 (m) | 力の大きさ (kN/m ²) | 区分 | 下端からの水平 距離(m) | 高さ (m) | 力の大きさ (kN/m ²) | 区分 | 高さ (m) | 上端からの比高 (m) | 力の大きさ (kN/m ²) | 区分 | 上端からの比高 (m) | 高さ (m) | 力の大きさ (kN/m ²) |
| 1 | 100kN/m ² を超える | — | — ~ — | — | 3mを超える | — ~ — | — | — | 100kN/m ² を超える | — | — ~ — | — | 3mを超える | — ~ — | — | — |
| | それ以外 | 1.00 | 0.00 ~ 4.11 | 51.45 | それ以外 | 0.00 ~ 4.11 | 2.04 | 10.33 | それ以外 | 1.00 | 5.00 ~ 5.00 | 51.45 | それ以外 | 5.00 ~ 5.00 | 2.04 | 10.33 |
| 2 | 100kN/m ² を超える | — | — ~ — | — | 3mを超える | — ~ — | — | — | 100kN/m ² を超える | — | — ~ — | — | 3mを超える | — ~ — | — | — |
| | それ以外 | 1.00 | 0.00 ~ 4.88 | 60.80 | それ以外 | 0.00 ~ 4.88 | 1.96 | 9.91 | それ以外 | 1.00 | 5.00 ~ 5.70 | 60.80 | それ以外 | 5.00 ~ 5.70 | 1.96 | 9.91 |
| 3 | 100kN/m ² を超える | — | — ~ — | — | 3mを超える | — ~ — | — | — | 100kN/m ² を超える | — | — ~ — | — | 3mを超える | — ~ — | — | — |
| | それ以外 | 1.00 | 0.00 ~ 6.78 | 85.69 | それ以外 | 0.00 ~ 0.00 | 1.72 | 8.68 | それ以外 | 1.00 | 5.00 ~ 8.28 | 85.69 | それ以外 | 5.00 ~ 8.28 | 1.72 | 8.68 |
| 4 | 100kN/m ² を超える | — | — ~ — | — | 3mを超える | — ~ — | — | — | 100kN/m ² を超える | — | — ~ — | — | 3mを超える | — ~ — | — | — |
| | それ以外 | 1.00 | 0.00 ~ 6.33 | 79.57 | それ以外 | 0.00 ~ 0.00 | 1.75 | 8.83 | それ以外 | 1.00 | 5.00 ~ 7.40 | 79.57 | それ以外 | 5.00 ~ 7.40 | 1.75 | 8.83 |
| 5 | 100kN/m ² を超える | — | — ~ — | — | 3mを超える | — ~ — | — | — | 100kN/m ² を超える | — | — ~ — | — | 3mを超える | — ~ — | — | — |
| | それ以外 | 1.00 | 0.00 ~ 6.90 | 87.40 | それ以外 | 0.00 ~ 6.90 | 1.90 | 9.59 | それ以外 | 1.00 | 5.00 ~ 8.90 | 87.40 | それ以外 | 5.00 ~ 8.90 | 1.90 | 9.59 |
| 6 | 100kN/m ² を超える | — | — ~ — | — | 3mを超える | — ~ — | — | — | 100kN/m ² を超える | — | — ~ — | — | 3mを超える | — ~ — | — | — |
| | それ以外 | 1.00 | 0.00 ~ 6.78 | 85.79 | それ以外 | 0.00 ~ 0.00 | 1.69 | 8.57 | それ以外 | 1.00 | 5.00 ~ 8.35 | 85.79 | それ以外 | 5.00 ~ 8.35 | 1.69 | 8.57 |
| 7 | 100kN/m ² を超える | — | — ~ — | — | 3mを超える | — ~ — | — | — | 100kN/m ² を超える | — | — ~ — | — | 3mを超える | — ~ — | — | — |
| | それ以外 | 1.00 | 0.00 ~ 6.50 | 81.93 | それ以外 | 0.00 ~ 0.00 | 1.60 | 8.10 | それ以外 | 1.00 | 5.00 ~ 8.28 | 81.93 | それ以外 | 5.00 ~ 8.28 | 1.60 | 8.10 |
| 8 | 100kN/m ² を超える | — | — ~ — | — | 3mを超える | — ~ — | — | — | 100kN/m ² を超える | — | — ~ — | — | 3mを超える | — ~ — | — | — |
| | それ以外 | 1.00 | 0.00 ~ 5.35 | 66.68 | それ以外 | 0.00 ~ 0.00 | 1.65 | 8.35 | それ以外 | 1.00 | 5.00 ~ 5.90 | 66.68 | それ以外 | 5.00 ~ 5.90 | 1.65 | 8.35 |
| 9 | 100kN/m ² を超える | 1.00 | 0.00 ~ 3.49 | 156.18 | 3mを超える | 0.00 ~ 0.31 | 3.16 | 15.98 | 100kN/m ² を超える | 1.00 | 10.53 ~ 35.65 | 156.18 | 3mを超える | 25.00 ~ 35.65 | 3.16 | 15.98 |
| | それ以外 | 1.00 | 3.49 ~ 11.27 | 100.00 | それ以外 | 0.31 ~ 11.27 | 3.00 | 15.16 | それ以外 | 1.00 | 5.00 ~ 10.53 | 100.00 | それ以外 | 5.00 ~ 25.00 | 3.00 | 15.16 |
| 10 | 100kN/m ² を超える | 1.00 | 0.00 ~ 3.66 | 159.38 | 3mを超える | 0.00 ~ 0.59 | 3.34 | 16.86 | 100kN/m ² を超える | 1.00 | 10.81 ~ 36.00 | 159.38 | 3mを超える | 25.00 ~ 36.00 | 3.34 | 16.86 |
| | それ以外 | 1.00 | 3.66 ~ 11.45 | 100.00 | それ以外 | 0.59 ~ 11.45 | 3.00 | 15.16 | それ以外 | 1.00 | 5.00 ~ 10.81 | 100.00 | それ以外 | 5.00 ~ 25.00 | 3.00 | 15.16 |
| 11 | 100kN/m ² を超える | 1.00 | 0.00 ~ 3.82 | 162.15 | 3mを超える | 0.00 ~ 1.56 | 3.81 | 19.25 | 100kN/m ² を超える | 1.00 | 10.68 ~ 42.00 | 162.15 | 3mを超える | 25.00 ~ 42.00 | 3.81 | 19.25 |
| | それ以外 | 1.00 | 3.82 ~ 11.60 | 100.00 | それ以外 | 1.56 ~ 11.60 | 3.00 | 15.16 | それ以外 | 1.00 | 5.00 ~ 10.68 | 100.00 | それ以外 | 5.00 ~ 25.00 | 3.00 | 15.16 |
| 12 | 100kN/m ² を超える | 1.00 | 0.00 ~ 3.94 | 164.37 | 3mを超える | 0.00 ~ 1.56 | 3.81 | 19.27 | 100kN/m ² を超える | 1.00 | 10.69 ~ 49.59 | 164.37 | 3mを超える | 25.00 ~ 49.59 | 3.81 | 19.27 |
| | それ以外 | 1.00 | 3.94 ~ 11.73 | 100.00 | それ以外 | 1.56 ~ 11.73 | 3.00 | 15.16 | それ以外 | 1.00 | 5.00 ~ 10.69 | 100.00 | それ以外 | 5.00 ~ 25.00 | 3.00 | 15.16 |
| 13 | 100kN/m ² を超える | 1.00 | 0.00 ~ 3.91 | 163.82 | 3mを超える | 0.00 ~ 1.68 | 3.91 | 19.75 | 100kN/m ² を超える | 1.00 | 10.93 ~ 45.09 | 163.82 | 3mを超える | 25.00 ~ 45.09 | 3.91 | 19.75 |
| | それ以外 | 1.00 | 3.91 ~ 11.70 | 100.00 | それ以外 | 1.68 ~ 11.70 | 3.00 | 15.16 | それ以外 | 1.00 | 5.00 ~ 10.93 | 100.00 | それ以外 | 5.00 ~ 25.00 | 3.00 | 15.16 |
| 14 | 100kN/m ² を超える | 1.00 | 0.00 ~ 3.85 | 162.66 | 3mを超える | 0.00 ~ 1.67 | 3.90 | 19.69 | 100kN/m ² を超える | 1.00 | 10.89 ~ 42.00 | 162.66 | 3mを超える | 25.00 ~ 42.00 | 3.90 | 19.69 |
| | それ以外 | 1.00 | 3.85 ~ 11.63 | 100.00 | それ以外 | 1.67 ~ 11.63 | 3.00 | 15.16 | それ以外 | 1.00 | 5.00 ~ 10.89 | 100.00 | それ以外 | 5.00 ~ 25.00 | 3.00 | 15.16 |
| 15 | 100kN/m ² を超える | 1.00 | 0.00 ~ 3.76 | 161.16 | 3mを超える | 0.00 ~ 1.48 | 3.75 | 18.94 | 100kN/m ² を超える | 1.00 | 10.58 ~ 42.00 | 161.16 | 3mを超える | 25.00 ~ 42.00 | 3.75 | 18.94 |
| | それ以外 | 1.00 | 3.76 ~ 11.55 | 100.00 | それ以外 | 1.48 ~ 11.55 | 3.00 | 15.16 | それ以外 | 1.00 | 5.00 ~ 10.58 | 100.00 | それ以外 | 5.00 ~ 25.00 | 3.00 | 15.16 |

急傾斜地の崩壊区域調書

様式3-2 建築物に作用すると想定される衝撃に関する事項(2/2)

調査年度

2024年度

| 急傾斜地の位置 | | 箇所番号 | | 174AN0575 | | 箇所名 | | 中通C | | 所在地 | | 一関市東山町松川字中通 | | | | |
|----------------|---------------------------|-----------|----------------|-------------------------------|----------------|------------------|-----------|-------------------------------|---------------------------|-----------|----------------|-------------------------------|----------------|----------------|-----------|-------------------------------|
| 横断 測線 番号 | 急傾斜地の下端に隣接する土地 | | | | | | | | 急傾斜地内 | | | | | | | |
| | 土石等の移動の高さと力の大きさ | | | | 土石等の堆積高さと力の大きさ | | | | 土石等の移動の高さと力の大きさ | | | | 土石等の堆積高さと力の大きさ | | | |
| | 区分 | 高さ (m) | 下端からの距離 (m) | 力の大きさ (kN/m ²) | 区分 | 下端からの水平 距離(m) | 高さ (m) | 力の大きさ (kN/m ²) | 区分 | 高さ (m) | 上端からの比高 (m) | 力の大きさ (kN/m ²) | 区分 | 上端からの比高 (m) | 高さ (m) | 力の大きさ (kN/m ²) |
| 16 | 100kN/m ² を超える | 1.00 | 0.00 ~ 3.58 | 157.78 | 3mを超える | 0.00 ~ 1.28 | 3.61 | 18.26 | 100kN/m ² を超える | 1.00 | 10.55 ~ 44.33 | 157.78 | 3mを超える | 25.00 ~ 44.33 | 3.61 | 18.26 |
| | それ以外 | 1.00 | 3.58 ~ 11.36 | 100.00 | それ以外 | 1.28 ~ 11.36 | 3.00 | 15.16 | それ以外 | 1.00 | 5.00 ~ 10.55 | 100.00 | それ以外 | 5.00 ~ 25.00 | 3.00 | 15.16 |
| 17 | 100kN/m ² を超える | 1.00 | 0.00 ~ 3.41 | 154.76 | 3mを超える | 0.00 ~ 1.18 | 3.55 | 17.94 | 100kN/m ² を超える | 1.00 | 10.63 ~ 44.00 | 154.76 | 3mを超える | 30.00 ~ 44.00 | 3.55 | 17.94 |
| | それ以外 | 1.00 | 3.41 ~ 11.19 | 100.00 | それ以外 | 1.18 ~ 11.19 | 3.00 | 15.16 | それ以外 | 1.00 | 5.00 ~ 10.63 | 100.00 | それ以外 | 5.00 ~ 30.00 | 3.00 | 15.16 |
| 18 | 100kN/m ² を超える | 1.00 | 0.00 ~ 3.24 | 151.82 | 3mを超える | 0.00 ~ 1.11 | 3.51 | 17.74 | 100kN/m ² を超える | 1.00 | 10.72 ~ 40.62 | 151.82 | 3mを超える | 30.00 ~ 40.62 | 3.51 | 17.74 |
| | それ以外 | 1.00 | 3.24 ~ 11.02 | 100.00 | それ以外 | 1.11 ~ 11.02 | 3.00 | 15.16 | それ以外 | 1.00 | 5.00 ~ 10.72 | 100.00 | それ以外 | 5.00 ~ 30.00 | 3.00 | 15.16 |
| 19 | 100kN/m ² を超える | 1.00 | 0.00 ~ 3.50 | 156.41 | 3mを超える | 0.00 ~ 1.26 | 3.60 | 18.18 | 100kN/m ² を超える | 1.00 | 10.56 ~ 41.68 | 156.41 | 3mを超える | 30.00 ~ 41.68 | 3.60 | 18.18 |
| | それ以外 | 1.00 | 3.50 ~ 11.28 | 100.00 | それ以外 | 1.26 ~ 11.28 | 3.00 | 15.16 | それ以外 | 1.00 | 5.00 ~ 10.56 | 100.00 | それ以外 | 5.00 ~ 30.00 | 3.00 | 15.16 |
| 20 | 100kN/m ² を超える | 1.00 | 0.00 ~ 3.40 | 154.72 | 3mを超える | 0.00 ~ 1.19 | 3.56 | 17.97 | 100kN/m ² を超える | 1.00 | 10.61 ~ 42.29 | 154.72 | 3mを超える | 30.00 ~ 42.29 | 3.56 | 17.97 |
| | それ以外 | 1.00 | 3.40 ~ 11.19 | 100.00 | それ以外 | 1.19 ~ 11.19 | 3.00 | 15.16 | それ以外 | 1.00 | 5.00 ~ 10.61 | 100.00 | それ以外 | 5.00 ~ 30.00 | 3.00 | 15.16 |
| | 100kN/m ² を超える | | ~ | | 3mを超える | ~ | | | 100kN/m ² を超える | | ~ | | 3mを超える | ~ | | |
| | それ以外 | | ~ | | それ以外 | ~ | | | それ以外 | | ~ | | それ以外 | ~ | | |
| | 100kN/m ² を超える | | ~ | | 3mを超える | ~ | | | 100kN/m ² を超える | | ~ | | 3mを超える | ~ | | |
| | それ以外 | | ~ | | それ以外 | ~ | | | それ以外 | | ~ | | それ以外 | ~ | | |
| | 100kN/m ² を超える | | ~ | | 3mを超える | ~ | | | 100kN/m ² を超える | | ~ | | 3mを超える | ~ | | |
| | それ以外 | | ~ | | それ以外 | ~ | | | それ以外 | | ~ | | それ以外 | ~ | | |
| | 100kN/m ² を超える | | ~ | | 3mを超える | ~ | | | 100kN/m ² を超える | | ~ | | 3mを超える | ~ | | |
| | それ以外 | | ~ | | それ以外 | ~ | | | それ以外 | | ~ | | それ以外 | ~ | | |
| | 100kN/m ² を超える | | ~ | | 3mを超える | ~ | | | 100kN/m ² を超える | | ~ | | 3mを超える | ~ | | |
| | それ以外 | | ~ | | それ以外 | ~ | | | それ以外 | | ~ | | それ以外 | ~ | | |
| | 100kN/m ² を超える | | ~ | | 3mを超える | ~ | | | 100kN/m ² を超える | | ~ | | 3mを超える | ~ | | |
| | それ以外 | | ~ | | それ以外 | ~ | | | それ以外 | | ~ | | それ以外 | ~ | | |
| | 100kN/m ² を超える | | ~ | | 3mを超える | ~ | | | 100kN/m ² を超える | | ~ | | 3mを超える | ~ | | |
| | それ以外 | | ~ | | それ以外 | ~ | | | それ以外 | | ~ | | それ以外 | ~ | | |