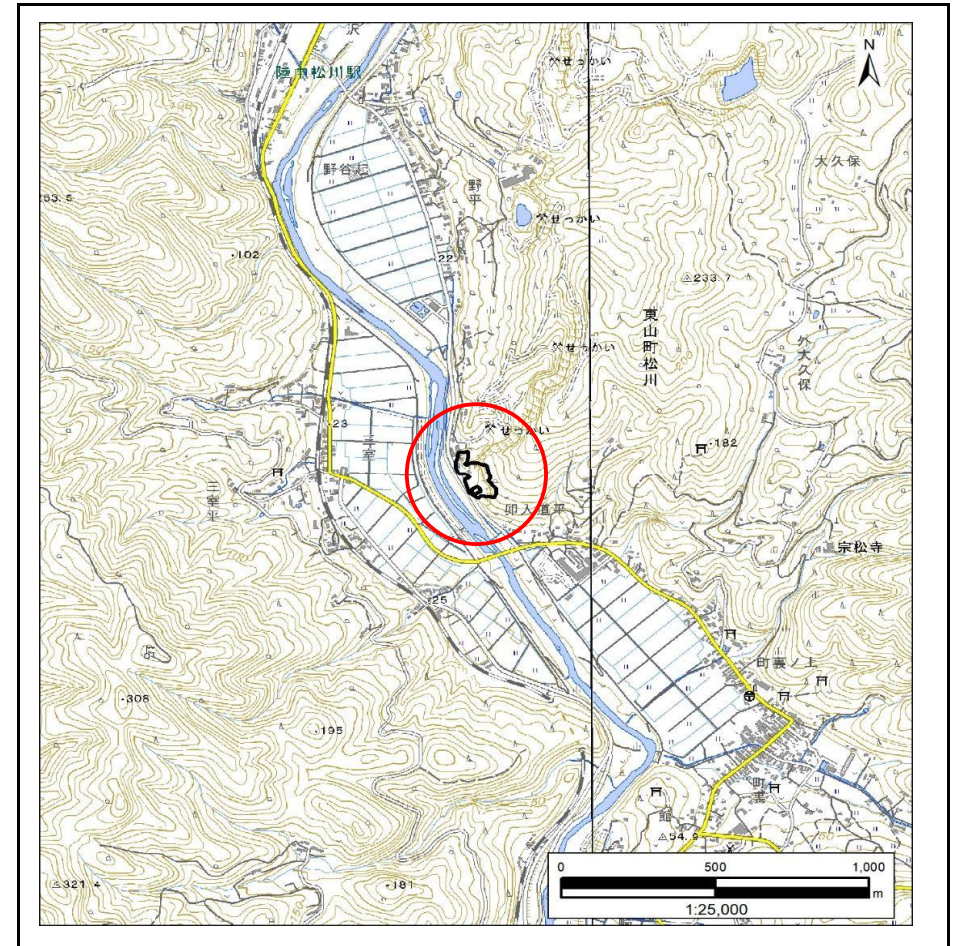
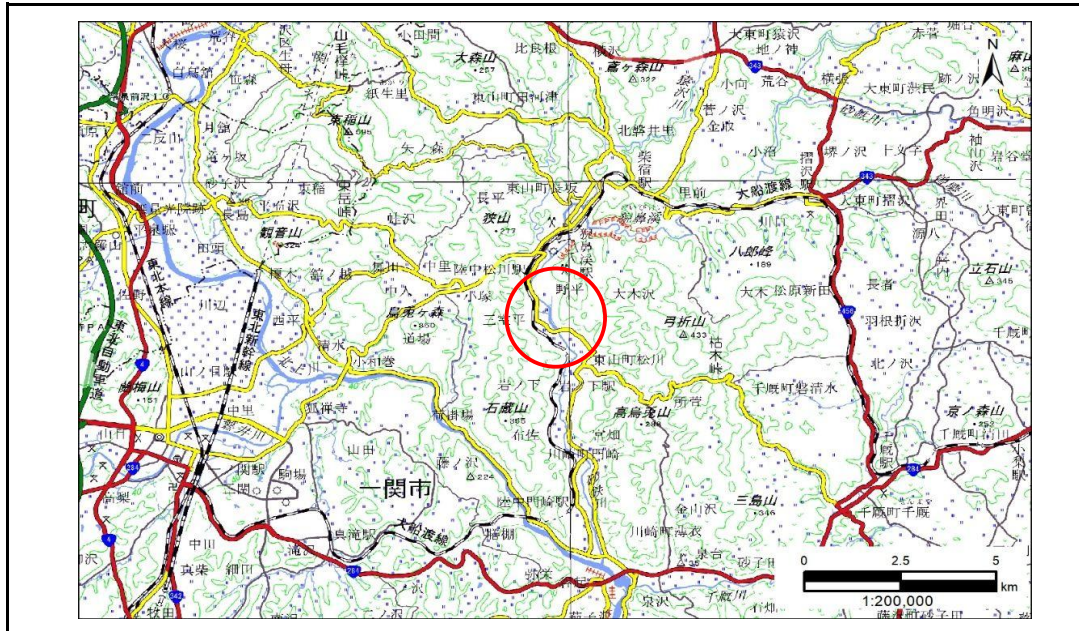


土砂災害防止に関する基礎調査(急傾斜地の崩壊)

表紙 概況、位置図

自然現象の種類	急傾斜地の崩壊
箇所番号	174AN0548-1
箇所名	野平B
所在地	一関市東山町松川字野平
調査機関	岩手県南広域振興局土木部 千厩土木センター

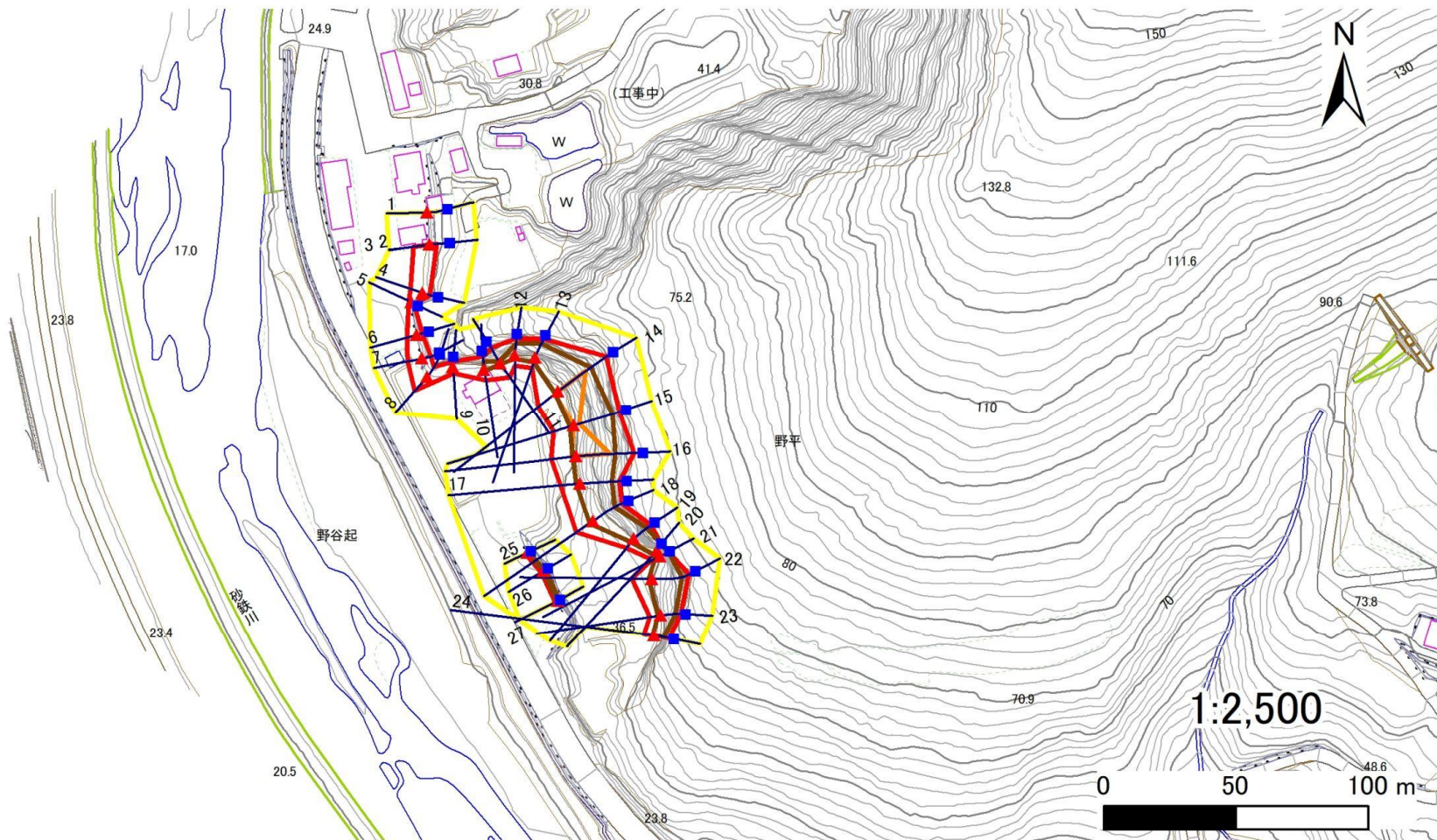


急傾斜地の崩壊区域調書

様式3-1 危害のおそれのある土地、著しい危害のおそれのある土地の設定図

調査年度 2024年度

急傾斜地の位置	箇所番号	174AN0548-1	箇所名	野平B	所在地	一関市東山町松川字野平
---------	------	-------------	-----	-----	-----	-------------



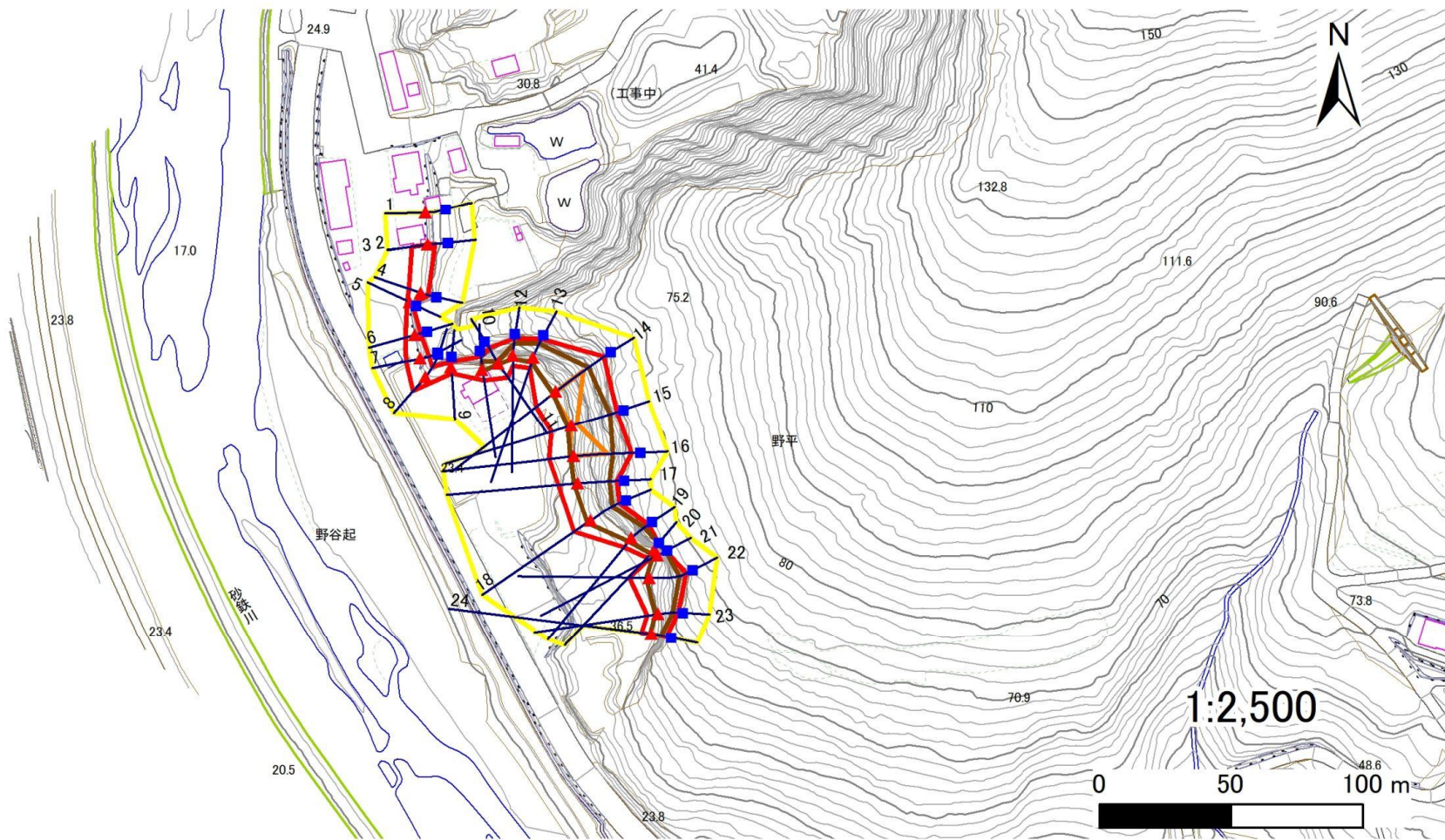
- | | | | | |
|-----------|--|--|--|--|
| 凡例 | ■ 上端 | — 横断測線 | 危害のおそれのある土地の区域 | 土石等の移動による力が100kN/m ² を超える範囲 |
| | ▲ 下端 | | 著しい危害のおそれのある土地の区域 | 土石等の堆積高が3mを超える範囲 |

急傾斜地の崩壊区域調書

様式3-1 危害のおそれのある土地、著しい危害のおそれのある土地の設定図(1/2)

調査年度 2024年度

急傾斜地の位置 箇所番号 174AN0548-1 箇所名 野平B 所在地 一関市東山町松川字野平



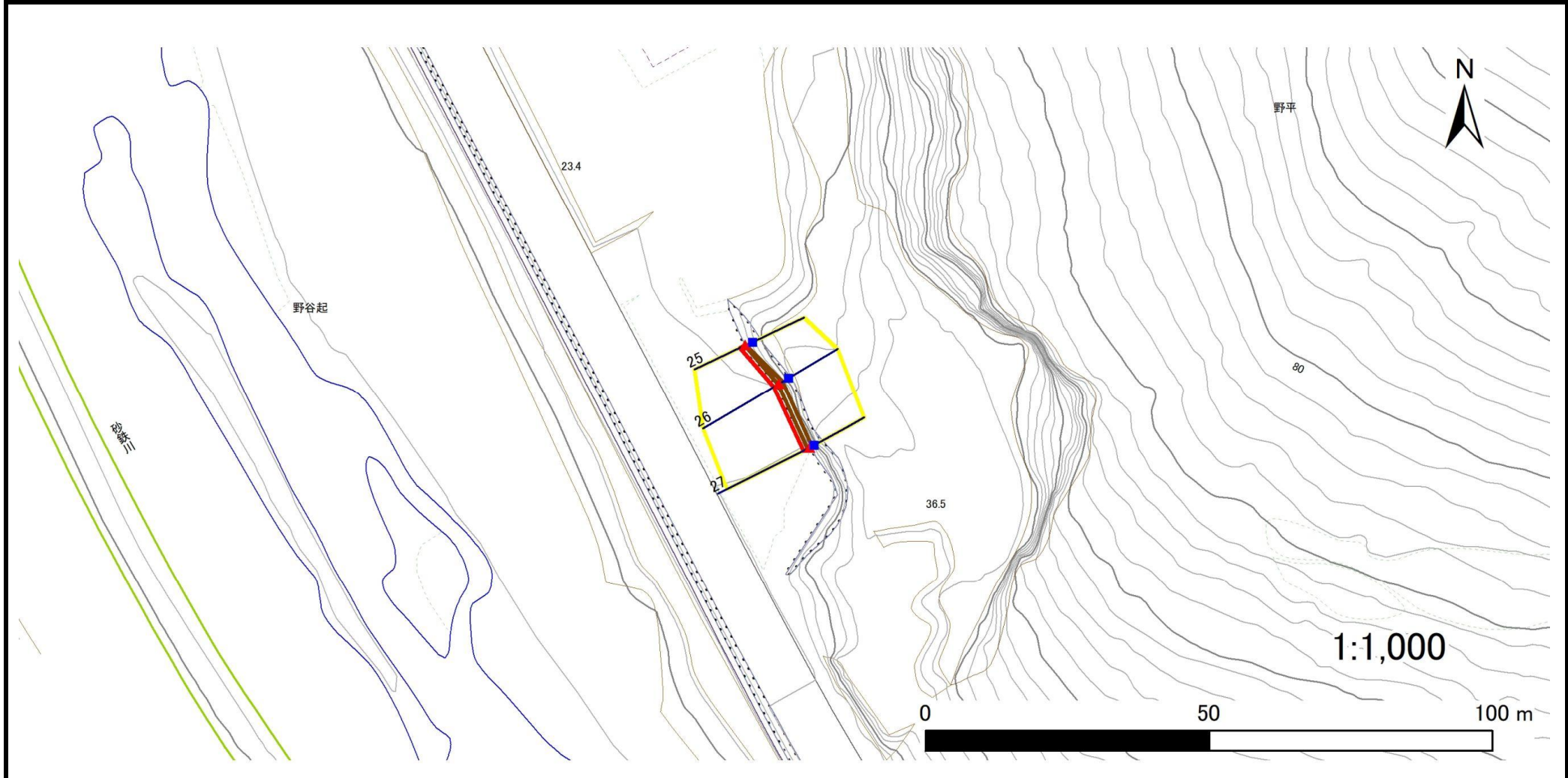
- | | | | | |
|-----------|--|--|--|--|
| 凡例 | ■ 上端 | — 横断測線 | 危害のおそれのある土地の区域 | 土石等の移動による力が100kN/m ² を超える範囲 |
| | ▲ 下端 | | 著しい危害のおそれのある土地の区域 | 土石等の堆積高が3mを超える範囲 |

急傾斜地の崩壊区域調書

様式3-1 危害のおそれのある土地、著しい危害のおそれのある土地の設定図(2/2)

調査年度	2024年度
------	--------

急傾斜地の位置	箇所番号	174AN0548-1	箇所名	野平B	所在地	一関市東山町松川字野平
---------	------	-------------	-----	-----	-----	-------------



凡例	■ 上端	— 横断測線	□ 危害のおそれのある土地の区域	□ 土石等の移動による力が100kN/m ² を超える範囲
	▲ 下端		□ 著しい危害のおそれのある土地の区域	□ 土石等の堆積高が3mを超える範囲

急傾斜地の崩壊区域調書

様式3-2 建築物に作用すると想定される衝撃に関する事項(1/2)

調査年度 2024年度

急傾斜地の位置		箇所番号		174AN0548-1		箇所名		野平B		所在地		一関市東山町松川字野平				
横断 測線 番号	急傾斜地の下端に隣接する土地								急傾斜地内							
	土石等の移動の高さと力の大きさ				土石等の堆積高さとの力の大きさ				土石等の移動の高さと力の大きさ				土石等の堆積高さとの力の大きさ			
	区分	高さ (m)	下端からの距離 (m)	力の大きさ (kN/m ²)	区分	下端からの水平 距離(m)	高さ (m)	力の大きさ (kN/m ²)	区分	高さ (m)	上端からの比高 (m)	力の大きさ (kN/m ²)	区分	上端からの比高 (m)	高さ (m)	力の大きさ (kN/m ²)
1	100kN/m ² を超える	—	— ~ —	—	3mを超える	— ~ —	—	—	100kN/m ² を超える	—	— ~ —	—	3mを超える	— ~ —	—	—
	それ以外	—	— ~ —	—	それ以外	— ~ —	—	—	それ以外	—	— ~ —	—	それ以外	— ~ —	—	—
2	100kN/m ² を超える	—	— ~ —	—	3mを超える	— ~ —	—	—	100kN/m ² を超える	—	— ~ —	—	3mを超える	— ~ —	—	—
	それ以外	—	— ~ —	—	それ以外	— ~ —	—	—	それ以外	—	— ~ —	—	それ以外	— ~ —	—	—
3	100kN/m ² を超える	—	— ~ —	—	3mを超える	— ~ —	—	—	100kN/m ² を超える	—	— ~ —	—	3mを超える	— ~ —	—	—
	それ以外	1.00	0.00 ~ 6.12	76.75	それ以外	0.00 ~ 6.12	1.95	9.87	それ以外	1.00	5.00 ~ 7.70	76.75	それ以外	5.00 ~ 7.70	1.95	9.87
4	100kN/m ² を超える	—	— ~ —	—	3mを超える	— ~ —	—	—	100kN/m ² を超える	—	— ~ —	—	3mを超える	— ~ —	—	—
	それ以外	1.00	0.00 ~ 4.93	61.42	それ以外	0.00 ~ 4.93	2.34	11.85	それ以外	1.00	5.00 ~ 9.26	61.42	それ以外	5.00 ~ 9.26	2.34	11.85
5	100kN/m ² を超える	—	— ~ —	—	3mを超える	0.00 ~ 0.10	3.17	16.04	100kN/m ² を超える	—	— ~ —	—	3mを超える	5.00 ~ 8.83	3.17	16.04
	それ以外	1.00	0.00 ~ 1.21	19.51	それ以外	0.10 ~ 1.21	3.00	15.16	それ以外	1.00	5.00 ~ 8.83	19.51	それ以外	5.00 ~ 5.00	3.00	15.16
6	100kN/m ² を超える	—	— ~ —	—	3mを超える	— ~ —	—	—	100kN/m ² を超える	—	— ~ —	—	3mを超える	— ~ —	—	—
	それ以外	1.00	0.00 ~ 3.73	46.93	それ以外	0.00 ~ 3.73	2.55	12.89	それ以外	1.00	5.00 ~ 9.09	46.93	それ以外	5.00 ~ 9.09	2.55	12.89
7	100kN/m ² を超える	—	— ~ —	—	3mを超える	— ~ —	—	—	100kN/m ² を超える	—	— ~ —	—	3mを超える	— ~ —	—	—
	それ以外	1.00	0.00 ~ 5.65	70.57	それ以外	0.00 ~ 5.65	2.22	11.24	それ以外	1.00	5.00 ~ 9.36	70.57	それ以外	5.00 ~ 9.36	2.22	11.24
8	100kN/m ² を超える	—	— ~ —	—	3mを超える	— ~ —	—	—	100kN/m ² を超える	—	— ~ —	—	3mを超える	— ~ —	—	—
	それ以外	1.00	0.00 ~ 7.00	88.73	それ以外	0.00 ~ 7.00	1.90	9.59	それ以外	1.00	5.00 ~ 9.11	88.73	それ以外	5.00 ~ 9.11	1.90	9.59
9	100kN/m ² を超える	—	— ~ —	—	3mを超える	— ~ —	—	—	100kN/m ² を超える	—	— ~ —	—	3mを超える	— ~ —	—	—
	それ以外	1.00	0.00 ~ 2.46	32.69	それ以外	0.00 ~ 2.46	2.87	14.48	それ以外	1.00	5.00 ~ 9.93	32.69	それ以外	5.00 ~ 9.93	2.87	14.48
10	100kN/m ² を超える	—	— ~ —	—	3mを超える	0.00 ~ 0.60	3.75	18.95	100kN/m ² を超える	—	— ~ —	—	3mを超える	10.00 ~ 16.91	3.75	18.95
	それ以外	1.00	0.00 ~ 4.08	51.05	それ以外	0.60 ~ 4.08	3.00	15.16	それ以外	1.00	5.00 ~ 16.91	51.05	それ以外	5.00 ~ 10.00	3.00	15.16
11	100kN/m ² を超える	—	— ~ —	—	3mを超える	0.00 ~ 0.26	3.25	16.45	100kN/m ² を超える	—	— ~ —	—	3mを超える	15.00 ~ 16.28	3.25	16.45
	それ以外	1.00	0.00 ~ 6.38	80.31	それ以外	0.26 ~ 6.38	3.00	15.16	それ以外	1.00	5.00 ~ 16.28	80.31	それ以外	5.00 ~ 15.00	3.00	15.16
12	100kN/m ² を超える	—	— ~ —	—	3mを超える	0.00 ~ 1.20	4.51	22.78	100kN/m ² を超える	—	— ~ —	—	3mを超える	10.00 ~ 22.26	4.51	22.78
	それ以外	1.00	0.00 ~ 3.82	48.01	それ以外	1.20 ~ 3.82	3.00	15.16	それ以外	1.00	5.00 ~ 22.26	48.01	それ以外	5.00 ~ 10.00	3.00	15.16
13	100kN/m ² を超える	—	— ~ —	—	3mを超える	0.00 ~ 1.78	5.09	25.71	100kN/m ² を超える	—	— ~ —	—	3mを超える	10.00 ~ 25.92	5.09	25.71
	それ以外	1.00	0.00 ~ 4.09	50.91	それ以外	1.78 ~ 4.09	3.00	15.16	それ以外	1.00	5.00 ~ 25.92	50.91	それ以外	5.00 ~ 10.00	3.00	15.16
14	100kN/m ² を超える	1.00	0.00 ~ 1.85	128.48	3mを超える	0.00 ~ 1.38	4.09	20.65	100kN/m ² を超える	1.00	18.53 ~ 37.01	128.48	3mを超える	15.00 ~ 37.01	4.09	20.65
	それ以外	1.00	1.85 ~ 9.64	100.00	それ以外	1.38 ~ 9.64	3.00	15.16	それ以外	1.00	5.00 ~ 18.53	100.00	それ以外	5.00 ~ 15.00	3.00	15.16
15	100kN/m ² を超える	1.00	0.00 ~ 0.21	103.03	3mを超える	0.00 ~ 1.63	4.46	22.54	100kN/m ² を超える	1.00	33.16 ~ 37.07	103.03	3mを超える	10.00 ~ 37.07	4.46	22.54
	それ以外	1.00	0.21 ~ 7.99	100.00	それ以外	1.63 ~ 7.99	3.00	15.16	それ以外	1.00	5.00 ~ 33.16	100.00	それ以外	5.00 ~ 10.00	3.00	15.16

急傾斜地の崩壊区域調書

様式3-2 建築物に作用すると想定される衝撃に関する事項(2/2)

調査年度 2024年度

急傾斜地の位置		箇所番号		174AN0548-1		箇所名		野平B		所在地		一関市東山町松川字野平				
横断 測線 番号	急傾斜地の下端に隣接する土地								急傾斜地内							
	土石等の移動の高さと力の大きさ				土石等の堆積高さとの力の大きさ				土石等の移動の高さと力の大きさ				土石等の堆積高さとの力の大きさ			
	区分	高さ (m)	下端からの距離 (m)	力の大きさ (kN/m ²)	区分	下端からの水平 距離(m)	高さ (m)	力の大きさ (kN/m ²)	区分	高さ (m)	上端からの比高 (m)	力の大きさ (kN/m ²)	区分	上端からの比高 (m)	高さ (m)	力の大きさ (kN/m ²)
16	100kN/m ² を超える	1.00	0.00 ~ 1.88	128.92	3mを超える	0.00 ~ 1.37	4.07	20.55	100kN/m ² を超える	1.00	18.14 ~ 36.00	128.92	3mを超える	15.00 ~ 36.00	4.07	20.55
	それ以外	1.00	1.88 ~ 9.66	100.00	それ以外	1.37 ~ 9.66	3.00	15.16	それ以外	1.00	5.00 ~ 18.14	100.00	それ以外	5.00 ~ 15.00	3.00	15.16
17	100kN/m ² を超える	—	— ~ —	—	3mを超える	0.00 ~ 1.63	4.47	22.57	100kN/m ² を超える	—	— ~ —	—	3mを超える	10.00 ~ 31.38	4.47	22.57
	それ以外	1.00	0.00 ~ 7.64	97.87	それ以外	1.63 ~ 7.64	3.00	15.16	それ以外	1.00	5.00 ~ 31.38	97.87	それ以外	5.00 ~ 10.00	3.00	15.16
18	100kN/m ² を超える	—	— ~ —	—	3mを超える	0.00 ~ 1.39	4.25	21.47	100kN/m ² を超える	—	— ~ —	—	3mを超える	10.00 ~ 27.00	4.25	21.47
	それ以外	1.00	0.00 ~ 7.58	97.08	それ以外	1.39 ~ 7.58	3.00	15.16	それ以外	1.00	5.00 ~ 27.00	97.08	それ以外	5.00 ~ 10.00	3.00	15.16
19	100kN/m ² を超える	—	— ~ —	—	3mを超える	0.00 ~ 1.74	4.99	25.20	100kN/m ² を超える	—	— ~ —	—	3mを超える	10.00 ~ 26.00	4.99	25.20
	それ以外	1.00	0.00 ~ 4.42	55.22	それ以外	1.74 ~ 4.42	3.00	15.16	それ以外	1.00	5.00 ~ 26.00	55.22	それ以外	5.00 ~ 10.00	3.00	15.16
20	100kN/m ² を超える	—	— ~ —	—	3mを超える	0.00 ~ 2.23	7.68	38.82	100kN/m ² を超える	—	— ~ —	—	3mを超える	5.00 ~ 25.72	7.68	38.82
	それ以外	1.00	0.00 ~ 4.34	7.21	それ以外	2.23 ~ 4.34	3.00	15.16	それ以外	1.00	5.00 ~ 25.72	7.21	それ以外	5.00 ~ 5.00	3.00	15.16
21	100kN/m ² を超える	—	— ~ —	—	3mを超える	0.00 ~ 2.16	7.03	35.53	100kN/m ² を超える	—	— ~ —	—	3mを超える	5.00 ~ 26.50	7.03	35.53
	それ以外	1.00	0.00 ~ 4.30	11.53	それ以外	2.16 ~ 4.30	3.00	15.16	それ以外	1.00	5.00 ~ 26.50	11.53	それ以外	5.00 ~ 5.00	3.00	15.16
22	100kN/m ² を超える	1.00	0.00 ~ 0.12	101.74	3mを超える	0.00 ~ 1.37	4.21	21.30	100kN/m ² を超える	1.00	27.46 ~ 28.84	101.74	3mを超える	10.00 ~ 28.84	4.21	21.30
	それ以外	1.00	0.12 ~ 7.90	100.00	それ以外	1.37 ~ 7.90	3.00	15.16	それ以外	1.00	5.00 ~ 27.46	100.00	それ以外	5.00 ~ 10.00	3.00	15.16
23	100kN/m ² を超える	—	— ~ —	—	3mを超える	0.00 ~ 1.16	4.41	22.27	100kN/m ² を超える	—	— ~ —	—	3mを超える	10.00 ~ 23.81	4.41	22.27
	それ以外	1.00	0.00 ~ 4.34	54.21	それ以外	1.16 ~ 4.34	3.00	15.16	それ以外	1.00	5.00 ~ 23.81	54.21	それ以外	5.00 ~ 10.00	3.00	15.16
24	100kN/m ² を超える	—	— ~ —	—	3mを超える	0.00 ~ 0.67	3.88	19.62	100kN/m ² を超える	—	— ~ —	—	3mを超える	10.00 ~ 19.57	3.88	19.62
	それ以外	1.00	0.00 ~ 3.85	48.35	それ以外	0.67 ~ 3.85	3.00	15.16	それ以外	1.00	5.00 ~ 19.57	48.35	それ以外	5.00 ~ 10.00	3.00	15.16
25	100kN/m ² を超える	—	— ~ —	—	3mを超える	0.00 ~ 0.16	3.30	16.67	100kN/m ² を超える	—	— ~ —	—	3mを超える	5.00 ~ 5.00	3.30	16.67
	それ以外	1.00	0.00 ~ 1.09	10.30	それ以外	0.16 ~ 1.09	3.00	15.16	それ以外	1.00	5.00 ~ 5.00	10.30	それ以外	5.00 ~ 5.00	3.00	15.16
26	100kN/m ² を超える	—	— ~ —	—	3mを超える	0.00 ~ 0.21	3.41	17.22	100kN/m ² を超える	—	— ~ —	—	3mを超える	5.00 ~ 7.80	3.41	17.22
	それ以外	1.00	0.00 ~ 1.11	12.82	それ以外	0.21 ~ 1.11	3.00	15.16	それ以外	1.00	5.00 ~ 7.80	12.82	それ以外	5.00 ~ 5.00	3.00	15.16
27	100kN/m ² を超える	—	— ~ —	—	3mを超える	0.00 ~ 0.51	4.68	23.65	100kN/m ² を超える	—	— ~ —	—	3mを超える	5.00 ~ 8.20	4.68	23.65
	それ以外	1.00	0.00 ~ 1.27	2.70	それ以外	0.51 ~ 1.27	3.00	15.16	それ以外	1.00	5.00 ~ 8.20	2.70	それ以外	5.00 ~ 5.00	3.00	15.16
	100kN/m ² を超える		~		3mを超える	~			100kN/m ² を超える		~		3mを超える	~		
	それ以外		~		それ以外	~			それ以外		~		それ以外	~		
	100kN/m ² を超える		~		3mを超える	~			100kN/m ² を超える		~		3mを超える	~		
	それ以外		~		それ以外	~			それ以外		~		それ以外	~		
	100kN/m ² を超える		~		3mを超える	~			100kN/m ² を超える		~		3mを超える	~		
	それ以外		~		それ以外	~			それ以外		~		それ以外	~		