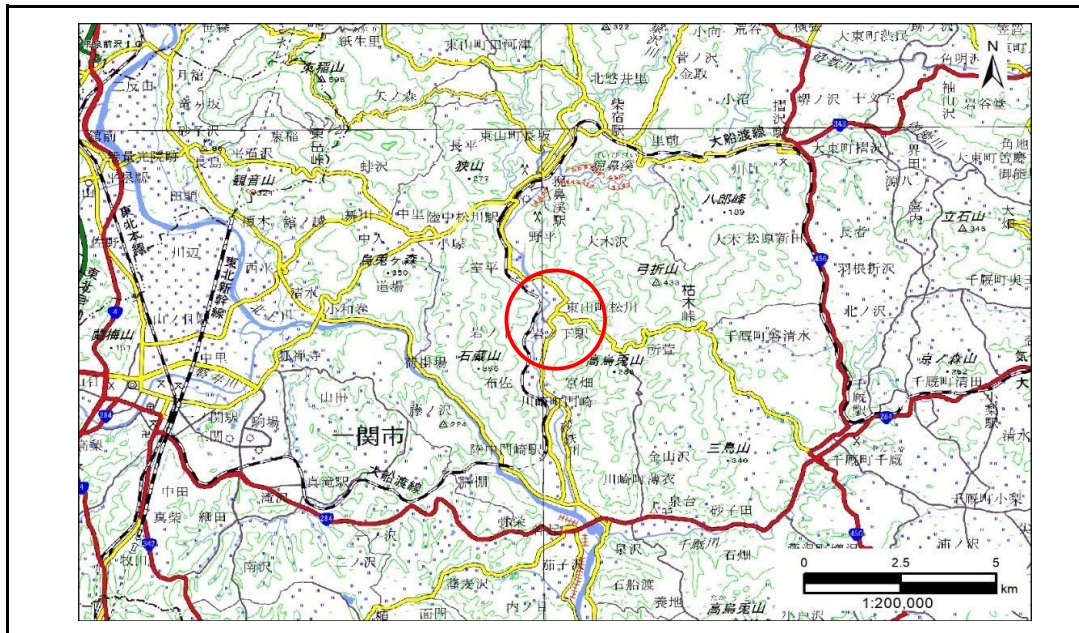


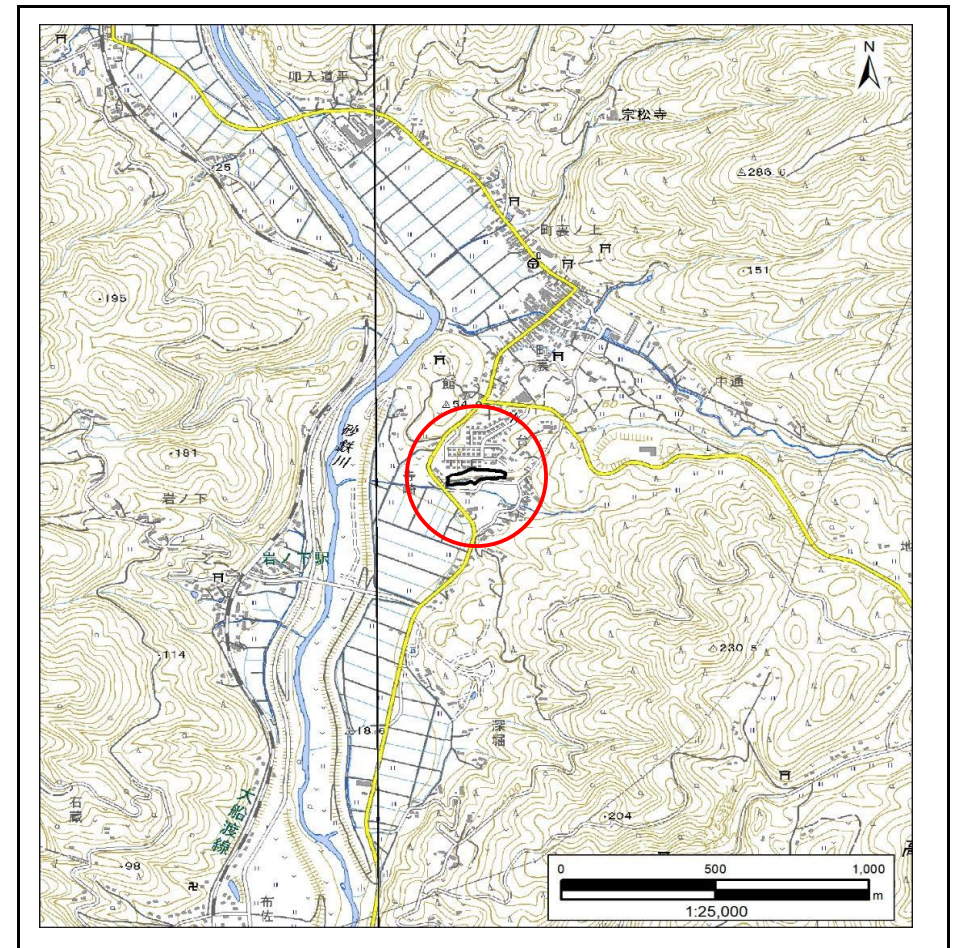
土砂災害防止に関する基礎調査(急傾斜地の崩壊)

表紙 概況、位置図

自然現象の種類	急傾斜地の崩壊
箇所番号	174AN0482-2
箇所名	台D
所在地	一関市東山町松川字台
調査機関	岩手県南広域振興局土木部 千厩土木センター



概況図(S=1:200,000)



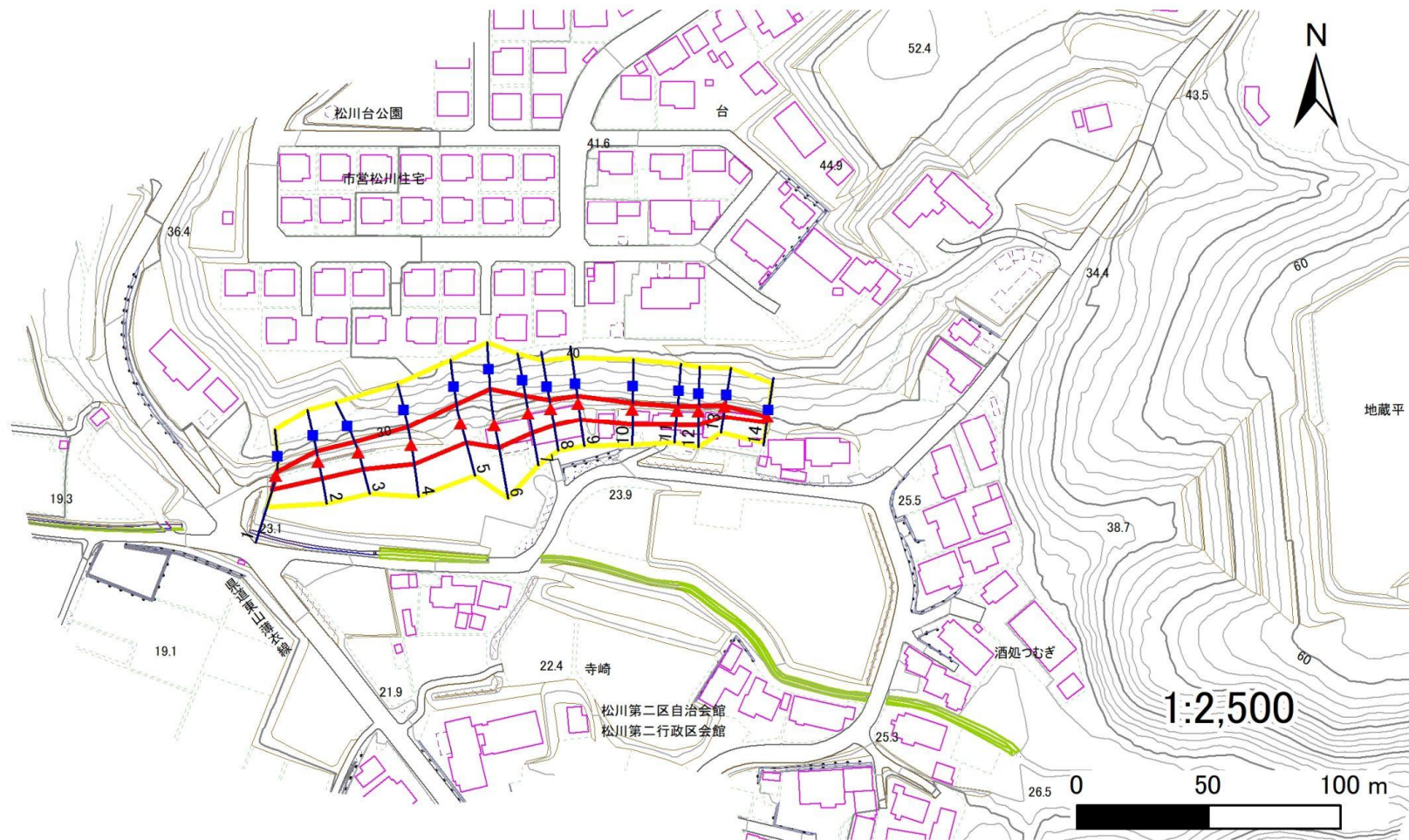
位置図(S=1:25,000)

急傾斜地の崩壊区域調書

様式3-1 危害のおそれのある土地、著しい危害のおそれのある土地の設定図

調査年度 2024年度

急傾斜地の位置	箇所番号	174AN0482-2	箇所名	台D	所在地	一関市東山町松川字台
---------	------	-------------	-----	----	-----	------------



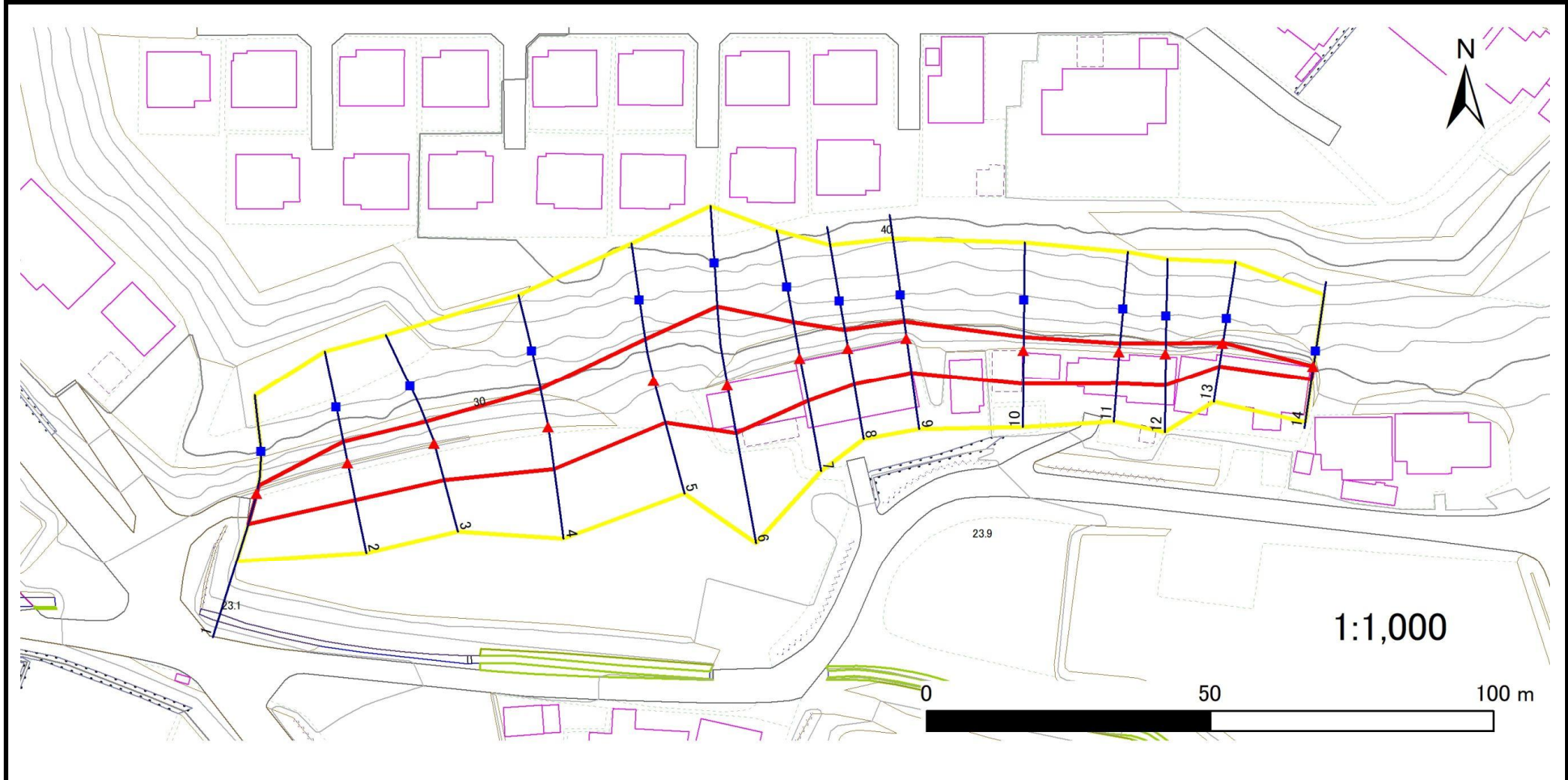
- | | | | | |
|-----------|--|--|---|---|
| 凡例 | ■ 上端 | — 横断測線 | 危害のおそれのある土地の区域 | 土石等の移動による力が100kN/m ² を超える範囲 |
| | ▲ 下端 | | 著しい危害のおそれのある土地の区域 | 土石等の堆積高が3mを超える範囲 |

急傾斜地の崩壊区域調書

様式3-1 危害のおそれのある土地、著しい危害のおそれのある土地の設定図

調査年度 2024年度

急傾斜地の位置 箇所番号 174AN0482-2 箇所名 台D 所在地 一関市東山町松川字台



凡例		凡例		凡例	
■ 上端	— 横断測線	■ 危険のおそれのある土地の区域	■ 土石等の移動による力が100kN/m ² を超える範囲	■ 著しい危険のおそれのある土地の区域	■ 土石等の堆積高が3mを超える範囲
▲ 下端					

急傾斜地の崩壊区域調書

様式3-2 建築物に作用すると想定される衝撃に関する事項(1/1)

調査年度 2024年度

急傾斜地の位置		箇所番号		174AN0482-2		箇所名		台D		所在地		一関市東山町松川字台				
横断 測線 番号	急傾斜地の下端に隣接する土地								急傾斜地内							
	土石等の移動の高さと力の大きさ				土石等の堆積高さとの力の大きさ				土石等の移動の高さと力の大きさ				土石等の堆積高さとの力の大きさ			
	区分	高さ (m)	下端からの距離 (m)	力の大きさ (kN/m ²)	区分	下端からの水平 距離(m)	高さ (m)	力の大きさ (kN/m ²)	区分	高さ (m)	上端からの比高 (m)	力の大きさ (kN/m ²)	区分	上端からの比高 (m)	高さ (m)	力の大きさ (kN/m ²)
1	100kN/m ² を超える	—	— ~ —	—	3mを超える	— ~ —	—	—	100kN/m ² を超える	—	— ~ —	—	3mを超える	— ~ —	—	—
	それ以外	1.00	0.00 ~ 5.57	69.50	それ以外	0.00 ~ 5.57	1.82	9.21	それ以外	1.00	5.00 ~ 6.23	69.50	それ以外	5.00 ~ 6.23	1.82	9.21
2	100kN/m ² を超える	—	— ~ —	—	3mを超える	— ~ —	—	—	100kN/m ² を超える	—	— ~ —	—	3mを超える	— ~ —	—	—
	それ以外	1.00	0.00 ~ 6.68	84.34	それ以外	0.00 ~ 6.68	1.79	9.07	それ以外	1.00	5.00 ~ 8.09	84.34	それ以外	5.00 ~ 8.09	1.79	9.07
3	100kN/m ² を超える	—	— ~ —	—	3mを超える	— ~ —	—	—	100kN/m ² を超える	—	— ~ —	—	3mを超える	— ~ —	—	—
	それ以外	1.00	0.00 ~ 6.66	84.08	それ以外	0.00 ~ 0.00	1.72	8.71	それ以外	1.00	5.00 ~ 8.04	84.08	それ以外	5.00 ~ 8.04	1.72	8.71
4	100kN/m ² を超える	—	— ~ —	—	3mを超える	— ~ —	—	—	100kN/m ² を超える	—	— ~ —	—	3mを超える	— ~ —	—	—
	それ以外	1.00	0.00 ~ 7.50	95.81	それ以外	0.00 ~ 0.00	1.71	8.65	それ以外	1.00	5.00 ~ 9.91	95.81	それ以外	5.00 ~ 9.91	1.71	8.65
5	100kN/m ² を超える	—	— ~ —	—	3mを超える	— ~ —	—	—	100kN/m ² を超える	—	— ~ —	—	3mを超える	— ~ —	—	—
	それ以外	1.00	0.00 ~ 7.66	98.11	それ以外	0.00 ~ 7.66	2.11	10.65	それ以外	1.00	5.00 ~ 10.33	98.11	それ以外	5.00 ~ 10.33	2.11	10.65
6	100kN/m ² を超える	1.00	0.00 ~ 0.82	112.21	3mを超える	— ~ —	—	—	100kN/m ² を超える	1.00	11.18 ~ 14.14	112.21	3mを超える	— ~ —	—	—
	それ以外	1.00	0.82 ~ 8.60	100.00	それ以外	0.00 ~ 8.60	2.03	10.25	それ以外	1.00	5.00 ~ 11.18	100.00	それ以外	5.00 ~ 14.14	2.03	10.25
7	100kN/m ² を超える	—	— ~ —	—	3mを超える	— ~ —	—	—	100kN/m ² を超える	—	— ~ —	—	3mを超える	— ~ —	—	—
	それ以外	1.00	0.00 ~ 7.63	97.74	それ以外	0.00 ~ 7.63	2.20	11.11	それ以外	1.00	5.00 ~ 10.14	97.74	それ以外	5.00 ~ 10.14	2.20	11.11
8	100kN/m ² を超える	—	— ~ —	—	3mを超える	— ~ —	—	—	100kN/m ² を超える	—	— ~ —	—	3mを超える	— ~ —	—	—
	それ以外	1.00	0.00 ~ 6.43	80.96	それ以外	0.00 ~ 6.43	1.93	9.75	それ以外	1.00	5.00 ~ 8.14	80.96	それ以外	5.00 ~ 8.14	1.93	9.75
9	100kN/m ² を超える	—	— ~ —	—	3mを超える	— ~ —	—	—	100kN/m ² を超える	—	— ~ —	—	3mを超える	— ~ —	—	—
	それ以外	1.00	0.00 ~ 6.13	76.95	それ以外	0.00 ~ 6.13	2.01	10.17	それ以外	1.00	5.00 ~ 8.14	76.95	それ以外	5.00 ~ 8.14	2.01	10.17
10	100kN/m ² を超える	—	— ~ —	—	3mを超える	— ~ —	—	—	100kN/m ² を超える	—	— ~ —	—	3mを超える	— ~ —	—	—
	それ以外	1.00	0.00 ~ 5.98	74.94	それ以外	0.00 ~ 0.00	1.76	8.87	それ以外	1.00	5.00 ~ 6.80	74.94	それ以外	5.00 ~ 6.80	1.76	8.87
11	100kN/m ² を超える	—	— ~ —	—	3mを超える	— ~ —	—	—	100kN/m ² を超える	—	— ~ —	—	3mを超える	— ~ —	—	—
	それ以外	1.00	0.00 ~ 5.57	69.56	それ以外	0.00 ~ 5.57	1.80	9.11	それ以外	1.00	5.00 ~ 6.20	69.56	それ以外	5.00 ~ 6.20	1.80	9.11
12	100kN/m ² を超える	—	— ~ —	—	3mを超える	— ~ —	—	—	100kN/m ² を超える	—	— ~ —	—	3mを超える	— ~ —	—	—
	それ以外	1.00	0.00 ~ 5.55	69.25	それ以外	0.00 ~ 5.55	1.99	10.07	それ以外	1.00	5.00 ~ 6.93	69.25	それ以外	5.00 ~ 6.93	1.99	10.07
13	100kN/m ² を超える	—	— ~ —	—	3mを超える	— ~ —	—	—	100kN/m ² を超える	—	— ~ —	—	3mを超える	— ~ —	—	—
	それ以外	1.00	0.00 ~ 4.13	51.69	それ以外	0.00 ~ 4.13	2.08	10.50	それ以外	1.00	5.00 ~ 5.20	51.69	それ以外	5.00 ~ 5.20	2.08	10.50
14	100kN/m ² を超える	—	— ~ —	—	3mを超える	— ~ —	—	—	100kN/m ² を超える	—	— ~ —	—	3mを超える	— ~ —	—	—
	それ以外	1.00	0.00 ~ 2.30	30.89	それ以外	0.00 ~ 2.30	2.51	12.66	それ以外	1.00	5.00 ~ 5.00	30.89	それ以外	5.00 ~ 5.00	2.51	12.66
	100kN/m ² を超える		~		3mを超える	~			100kN/m ² を超える		~		3mを超える	~		
	それ以外		~		それ以外	~			それ以外		~		それ以外	~		