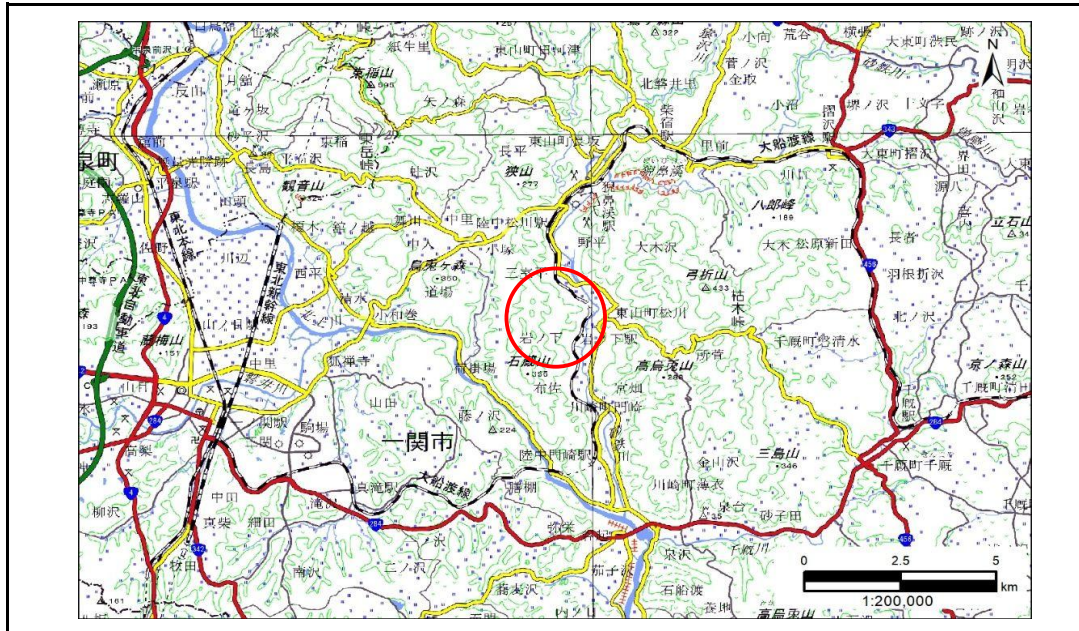


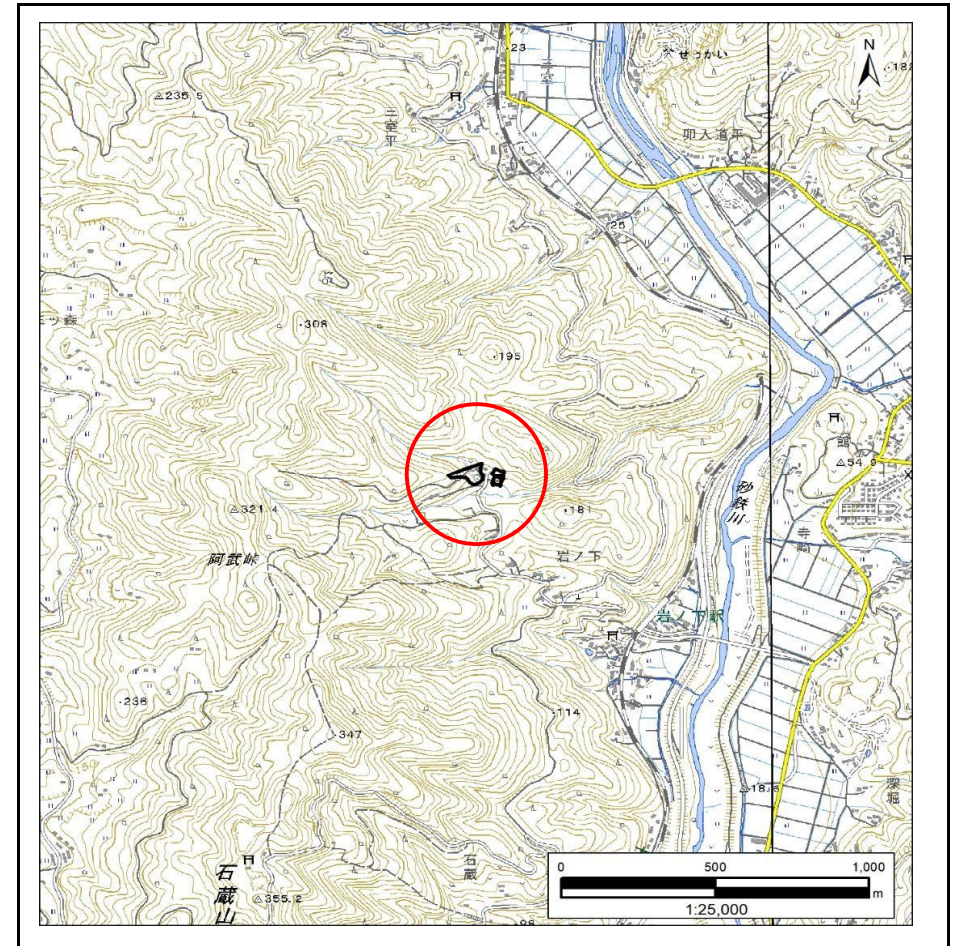
土砂災害防止に関する基礎調査(急傾斜地の崩壊)

表紙 概況、位置図

自然現象の種類	急傾斜地の崩壊
箇所番号	174AN0458-1
箇所名	岩ノ下A
所在地	一関市東山町松川字岩ノ下
調査機関	岩手県南広域振興局土木部 千厩土木センター



概況図(S=1:200,000)



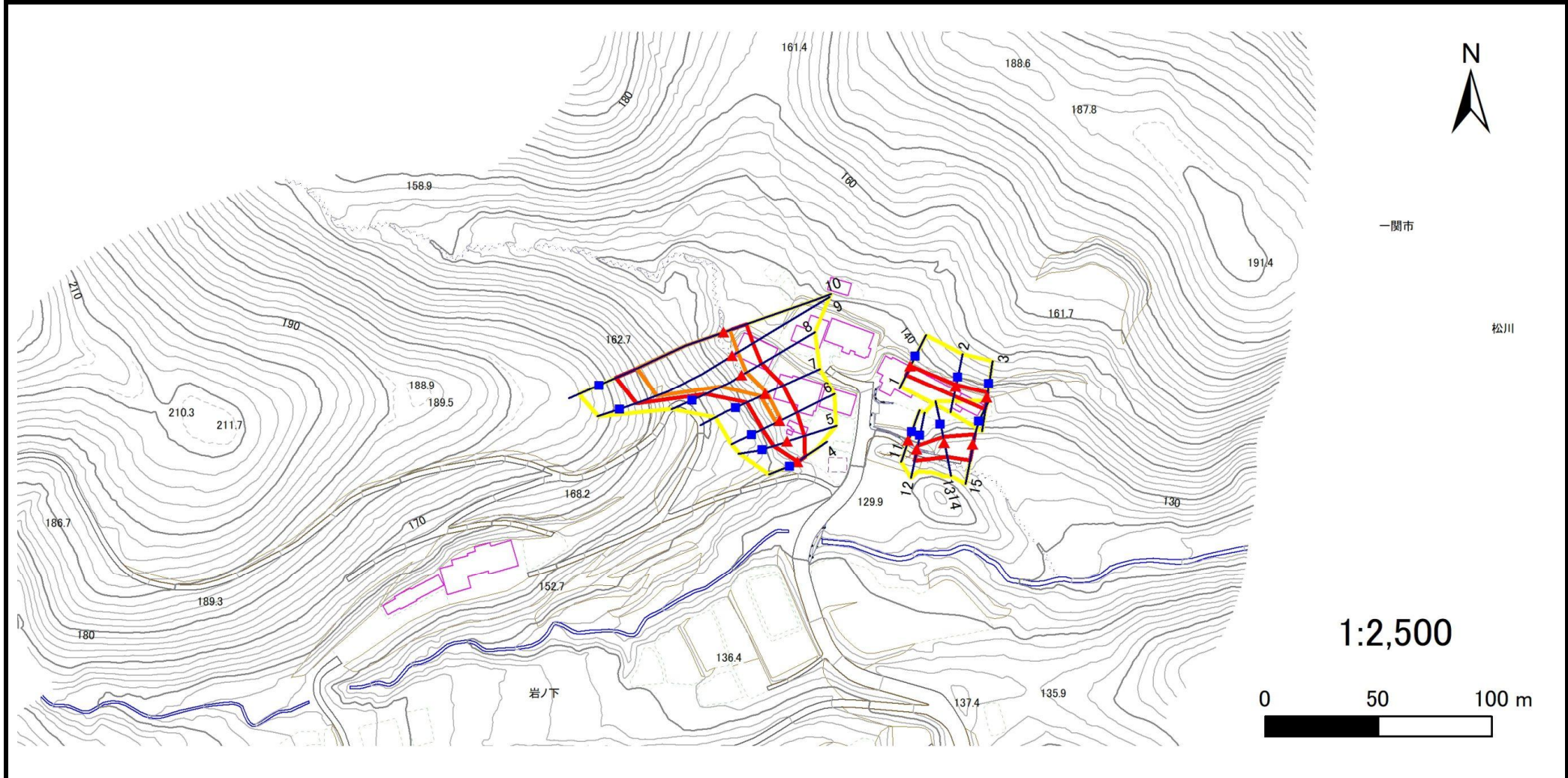
位置図(S=1:25,000)

急傾斜地の崩壊区域調書

様式3-1 危害のおそれのある土地、著しい危害のおそれのある土地の設定図

調査年度 2024年度

急傾斜地の位置 箇所番号 174AN0458-1 箇所名 岩ノ下A 所在地 一関市東山町松川字岩ノ下



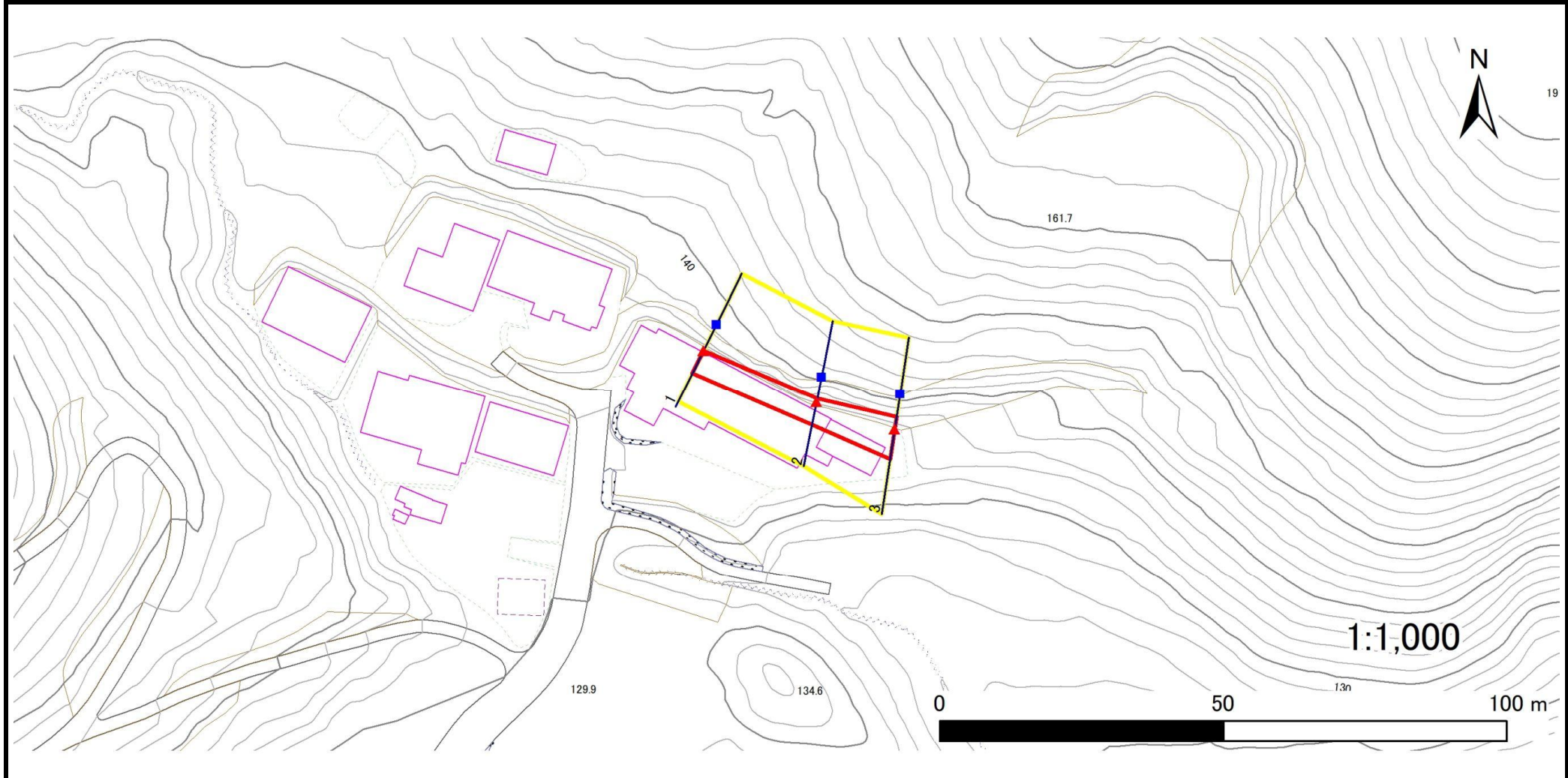
凡例		危険のおそれのある土地の区域		土石等の移動による力が100kN/m ² を超える範囲	
■ 上端	— 横断測線	■ 著しい危害のおそれのある土地の区域	■ 土石等の移動による力が100kN/m ² を超える範囲	■ 土石等の堆積高が3mを超える範囲	
▲ 下端					

急傾斜地の崩壊区域調査

様式3-1 危害のおそれのある土地、著しい危害のおそれのある土地の設定図(1/3)

調査年度 2024年度

急傾斜地の位置 箇所番号 174AN0458-1 箇所名 岩ノ下A 所在地 一関市東山町松川字岩ノ下



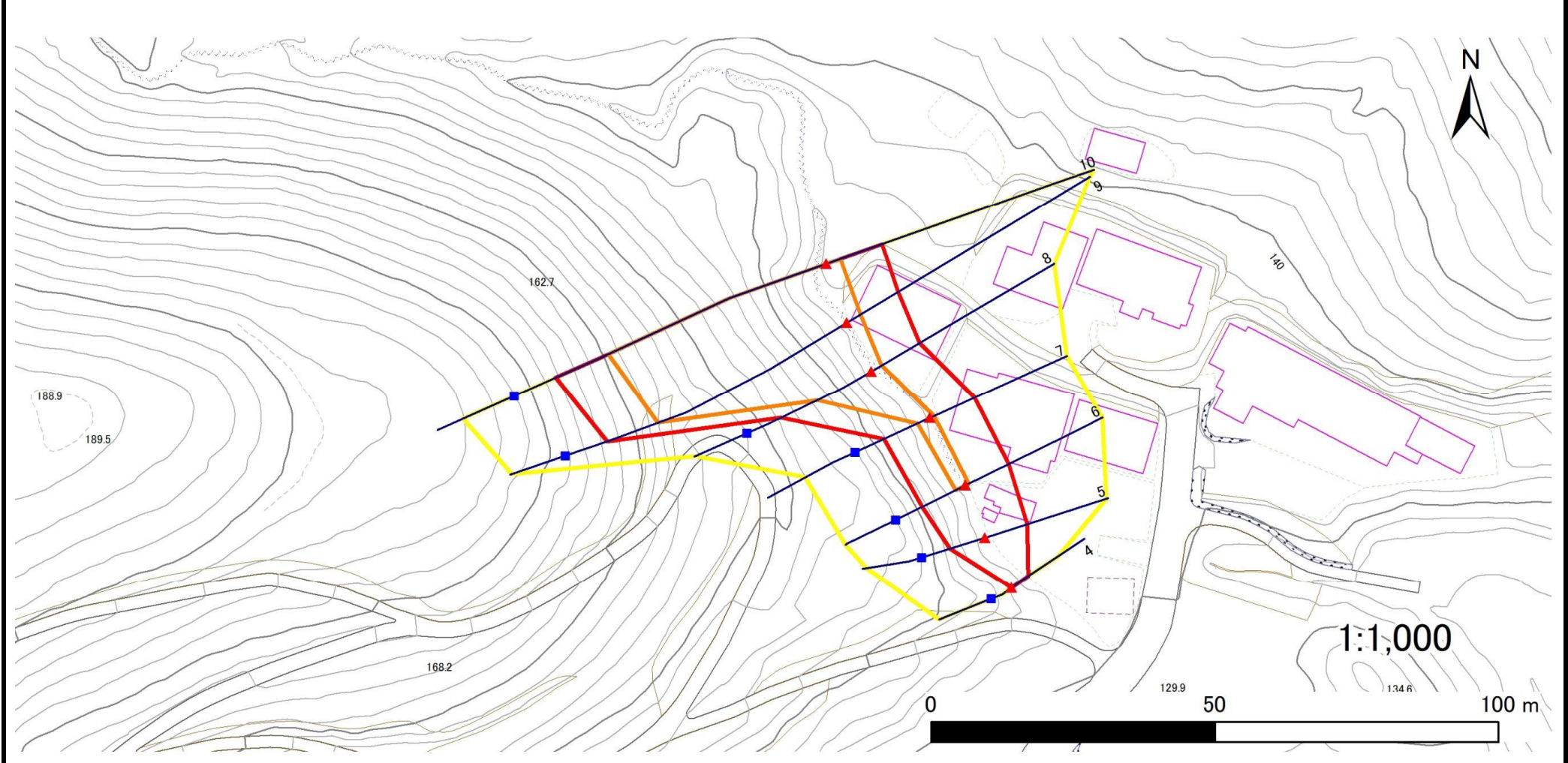
凡例	■ 上端	— 横断測線	▭ 危害のおそれのある土地の区域	▭ 土石等の移動による力が100kN/m ² を超える範囲
	▲ 下端		▭ 著しい危害のおそれのある土地の区域	▭ 土石等の堆積高が3mを超える範囲

急傾斜地の崩壊区域調書

様式3-1 危害のおそれのある土地、著しい危害のおそれのある土地の設定図(2/3)

調査年度	2024年度
------	--------

急傾斜地の位置	箇所番号	174AN0458-1	箇所名	岩ノ下A	所在地	一関市東山町松川字岩ノ下
---------	------	-------------	-----	------	-----	--------------



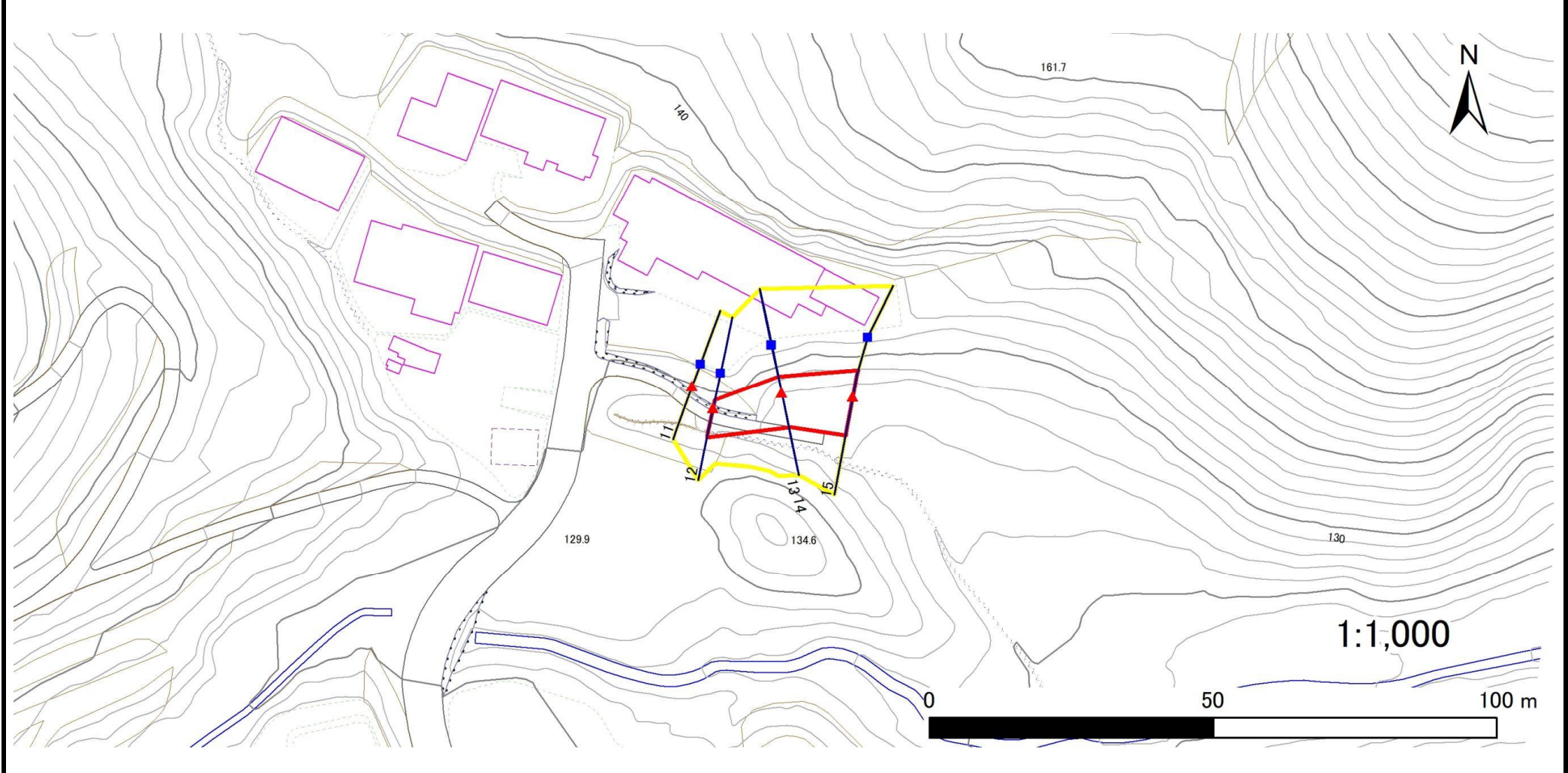
凡例	■ 上端	— 横断測線	■ 危害のおそれのある土地の区域	■ 土石等の移動による力が100kN/m ² を超える範囲
	▲ 下端		■ 著しい危害のおそれのある土地の区域	■ 土石等の堆積高が3mを超える範囲

急傾斜地の崩壊区域調書

様式3-1 危害のおそれのある土地、著しい危害のおそれのある土地の設定図(3/3)

調査年度	2024年度
------	--------

急傾斜地の位置	箇所番号	174AN0458-1	箇所名	岩ノ下A	所在地	一関市東山町松川字岩ノ下
---------	------	-------------	-----	------	-----	--------------



凡例	■ 上端	— 横断測線	■ 危害のおそれのある土地の区域	■ 土石等の移動による力が100kN/m ² を超える範囲
	▲ 下端		■ 著しい危害のおそれのある土地の区域	■ 土石等の堆積高が3mを超える範囲

急傾斜地の崩壊区域調書

様式3-2 建築物に作用すると想定される衝撃に関する事項(1/1)

調査年度 2024年度

急傾斜地の位置		箇所番号		174AN0458-1		箇所名		岩ノ下A		所在地		一関市東山町松川字岩ノ下				
横断 測線 番号	急傾斜地の下端に隣接する土地								急傾斜地内							
	土石等の移動の高さと力の大きさ				土石等の堆積高さとの力の大きさ				土石等の移動の高さと力の大きさ				土石等の堆積高さとの力の大きさ			
	区分	高さ (m)	下端からの距離 (m)	力の大きさ (kN/m ²)	区分	下端からの水平 距離(m)	高さ (m)	力の大きさ (kN/m ²)	区分	高さ (m)	上端からの比高 (m)	力の大きさ (kN/m ²)	区分	上端からの比高 (m)	高さ (m)	力の大きさ (kN/m ²)
1	100kN/m ² を超える	—	— ~ —	—	3mを超える	— ~ —	—	—	100kN/m ² を超える	—	— ~ —	—	3mを超える	— ~ —	—	—
	それ以外	1.00	0.00 ~ 4.44	55.37	それ以外	0.00 ~ 4.44	1.94	9.82	それ以外	1.00	5.00 ~ 5.00	55.37	それ以外	5.00 ~ 5.00	1.94	9.82
2	100kN/m ² を超える	—	— ~ —	—	3mを超える	— ~ —	—	—	100kN/m ² を超える	—	— ~ —	—	3mを超える	— ~ —	—	—
	それ以外	1.00	0.00 ~ 4.13	51.65	それ以外	0.00 ~ 4.13	2.17	10.98	それ以外	1.00	5.00 ~ 5.80	51.65	それ以外	5.00 ~ 5.80	2.17	10.98
3	100kN/m ² を超える	—	— ~ —	—	3mを超える	— ~ —	—	—	100kN/m ² を超える	—	— ~ —	—	3mを超える	— ~ —	—	—
	それ以外	1.00	0.00 ~ 5.37	67.02	それ以外	0.00 ~ 5.37	2.12	10.72	それ以外	1.00	5.00 ~ 7.60	67.02	それ以外	5.00 ~ 7.60	2.12	10.72
4	100kN/m ² を超える	—	— ~ —	—	3mを超える	— ~ —	—	—	100kN/m ² を超える	—	— ~ —	—	3mを超える	— ~ —	—	—
	それ以外	1.00	0.00 ~ 3.65	45.99	それ以外	0.00 ~ 3.65	2.17	10.95	それ以外	1.00	5.00 ~ 5.00	45.99	それ以外	5.00 ~ 5.00	2.17	10.95
5	100kN/m ² を超える	—	— ~ —	—	3mを超える	— ~ —	—	—	100kN/m ² を超える	—	— ~ —	—	3mを超える	— ~ —	—	—
	それ以外	1.00	0.00 ~ 7.75	99.45	それ以外	0.00 ~ 7.75	2.40	12.12	それ以外	1.00	5.00 ~ 11.23	99.45	それ以外	5.00 ~ 11.23	2.40	12.12
6	100kN/m ² を超える	1.00	0.00 ~ 0.64	109.54	3mを超える	— ~ —	—	—	100kN/m ² を超える	1.00	11.50 ~ 13.43	109.54	3mを超える	— ~ —	—	—
	それ以外	1.00	0.64 ~ 8.43	100.00	それ以外	0.00 ~ 8.43	2.42	12.23	それ以外	1.00	5.00 ~ 11.50	100.00	それ以外	5.00 ~ 13.43	2.42	12.23
7	100kN/m ² を超える	1.00	0.00 ~ 0.76	111.39	3mを超える	— ~ —	—	—	100kN/m ² を超える	1.00	10.99 ~ 13.22	111.39	3mを超える	— ~ —	—	—
	それ以外	1.00	0.76 ~ 8.55	100.00	それ以外	0.00 ~ 8.55	2.35	11.86	それ以外	1.00	5.00 ~ 10.99	100.00	それ以外	5.00 ~ 13.22	2.35	11.86
8	100kN/m ² を超える	1.00	0.00 ~ 2.10	132.58	3mを超える	— ~ —	—	—	100kN/m ² を超える	1.00	10.53 ~ 18.73	132.58	3mを超える	— ~ —	—	—
	それ以外	1.00	2.10 ~ 9.89	100.00	それ以外	0.00 ~ 9.89	2.36	11.95	それ以外	1.00	5.00 ~ 10.53	100.00	それ以外	5.00 ~ 18.73	2.36	11.95
9	100kN/m ² を超える	1.00	0.00 ~ 2.73	143.02	3mを超える	— ~ —	—	—	100kN/m ² を超える	1.00	11.18 ~ 35.70	143.02	3mを超える	— ~ —	—	—
	それ以外	1.00	2.73 ~ 10.51	100.00	それ以外	0.00 ~ 10.51	2.93	14.80	それ以外	1.00	5.00 ~ 11.18	100.00	それ以外	5.00 ~ 35.70	2.93	14.80
10	100kN/m ² を超える	1.00	0.00 ~ 2.62	141.19	3mを超える	— ~ —	—	—	100kN/m ² を超える	1.00	11.40 ~ 37.76	141.19	3mを超える	— ~ —	—	—
	それ以外	1.00	2.62 ~ 10.40	100.00	それ以外	0.00 ~ 10.40	2.90	14.65	それ以外	1.00	5.00 ~ 11.40	100.00	それ以外	5.00 ~ 37.76	2.90	14.65
11	100kN/m ² を超える	—	— ~ —	—	3mを超える	— ~ —	—	—	100kN/m ² を超える	—	— ~ —	—	3mを超える	— ~ —	—	—
	それ以外	—	— ~ —	—	それ以外	— ~ —	—	—	それ以外	—	— ~ —	—	それ以外	— ~ —	—	—
12	100kN/m ² を超える	—	— ~ —	—	3mを超える	— ~ —	—	—	100kN/m ² を超える	—	— ~ —	—	3mを超える	— ~ —	—	—
	それ以外	1.00	0.00 ~ 5.31	66.24	それ以外	0.00 ~ 5.31	1.99	10.04	それ以外	1.00	5.00 ~ 6.50	66.24	それ以外	5.00 ~ 6.50	1.99	10.04
13	100kN/m ² を超える	—	— ~ —	—	3mを超える	— ~ —	—	—	100kN/m ² を超える	—	— ~ —	—	3mを超える	— ~ —	—	—
	それ以外	1.00	0.00 ~ 6.25	78.55	それ以外	0.00 ~ 6.25	1.85	9.34	それ以外	1.00	5.00 ~ 7.44	78.55	それ以外	5.00 ~ 7.44	1.85	9.34
14	100kN/m ² を超える	—	— ~ —	—	3mを超える	— ~ —	—	—	100kN/m ² を超える	—	— ~ —	—	3mを超える	— ~ —	—	—
	それ以外	1.00	0.00 ~ 6.25	78.55	それ以外	0.00 ~ 6.25	1.85	9.34	それ以外	1.00	5.00 ~ 7.44	78.55	それ以外	5.00 ~ 7.44	1.85	9.34
15	100kN/m ² を超える	—	— ~ —	—	3mを超える	— ~ —	—	—	100kN/m ² を超える	—	— ~ —	—	3mを超える	— ~ —	—	—
	それ以外	1.00	0.00 ~ 7.02	89.09	それ以外	0.00 ~ 7.02	1.81	9.13	それ以外	1.00	5.00 ~ 8.80	89.09	それ以外	5.00 ~ 8.80	1.81	9.13