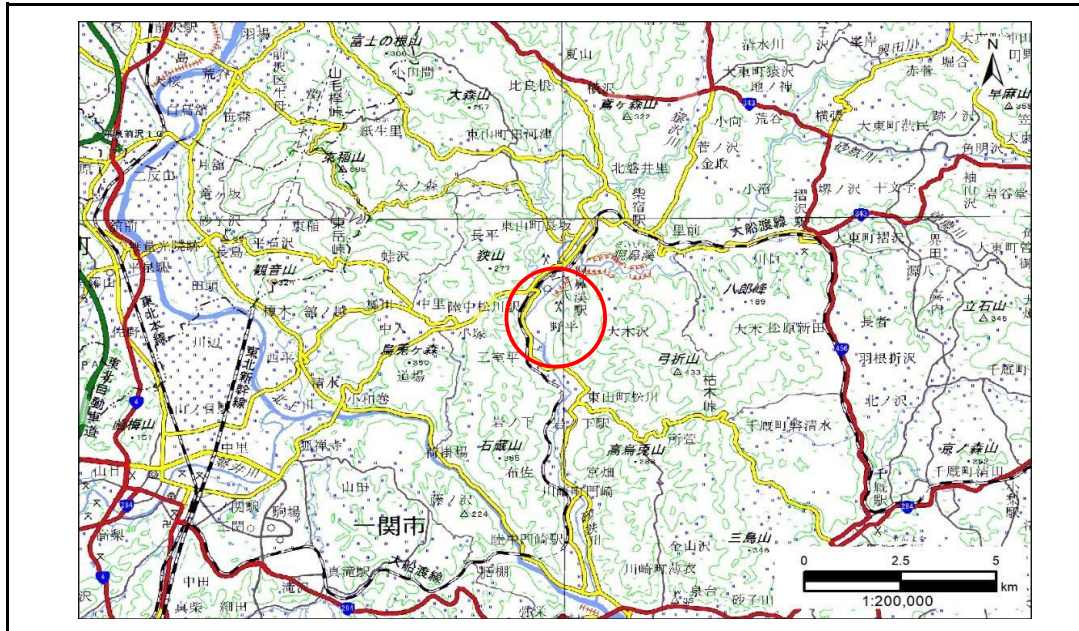


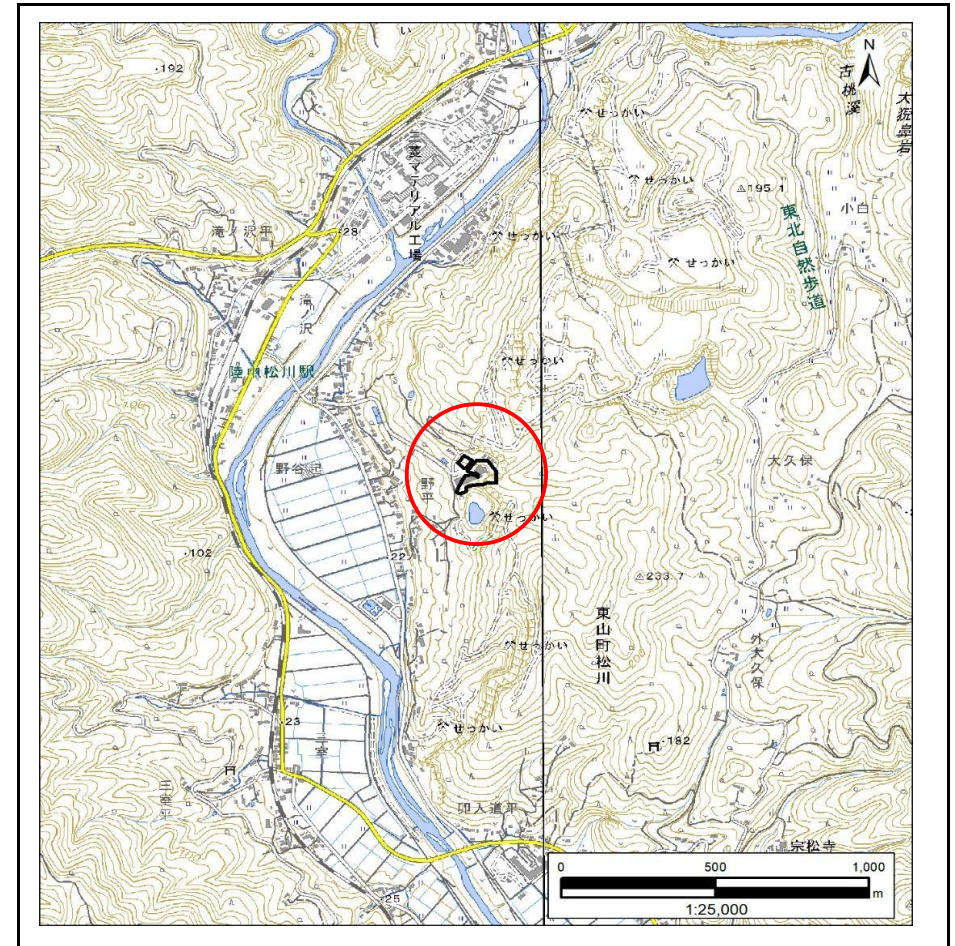
土砂災害防止に関する基礎調査(急傾斜地の崩壊)

表紙 概況、位置図

自然現象の種類	急傾斜地の崩壊
箇所番号	174AN0427
箇所名	野平A
所在地	一関市東山町松川字野平
調査機関	岩手県南広域振興局土木部 千厩土木センター



概況図(S=1:200,000)



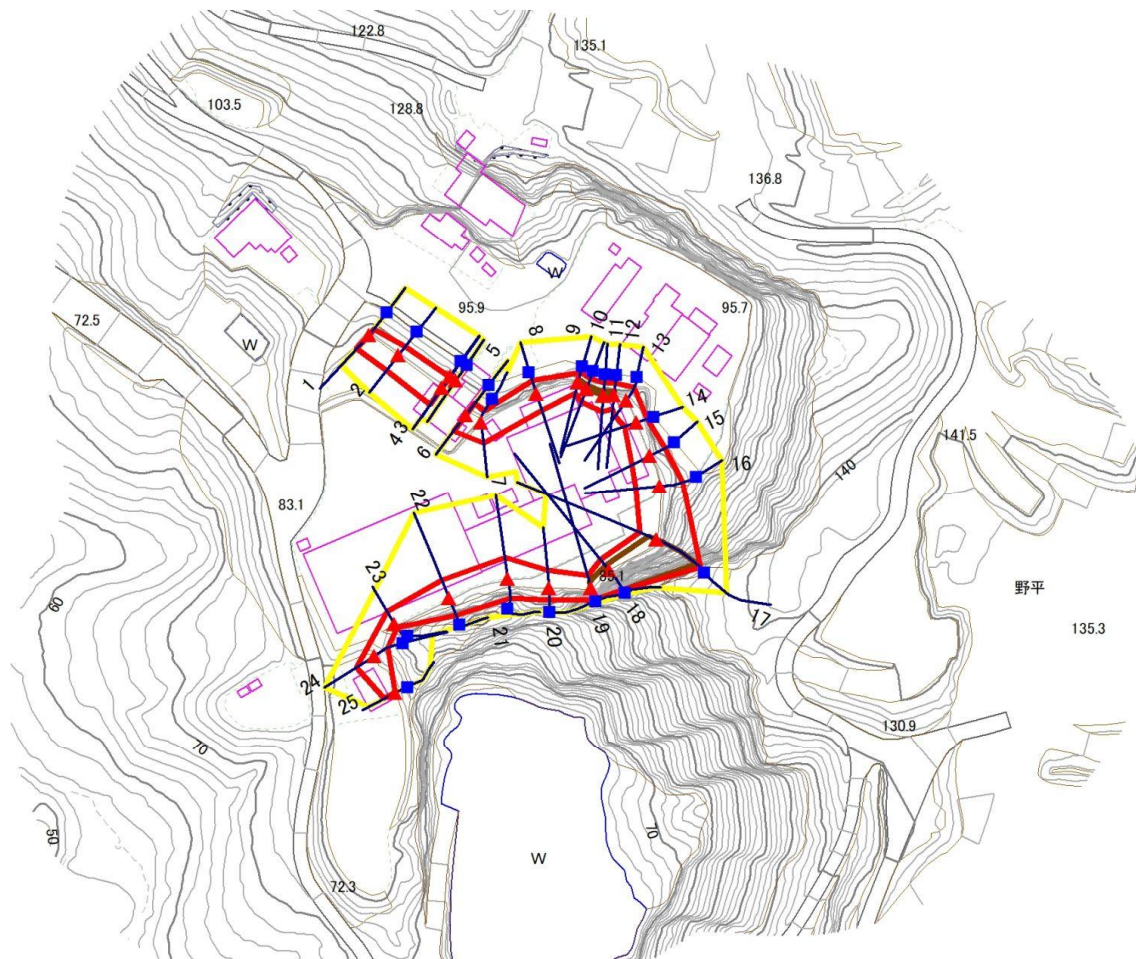
位置図(S=1:25,000)

急傾斜地の崩壊区域調書

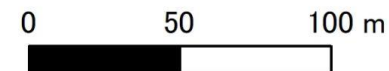
様式3-1 危害のおそれのある土地、著しい危害のおそれのある土地の設定図

調査年度	2024年度
------	--------

急傾斜地の位置	箇所番号	174AN0427	箇所名	野平A	所在地	一関市東山町松川字野平
---------	------	-----------	-----	-----	-----	-------------



1:2,500



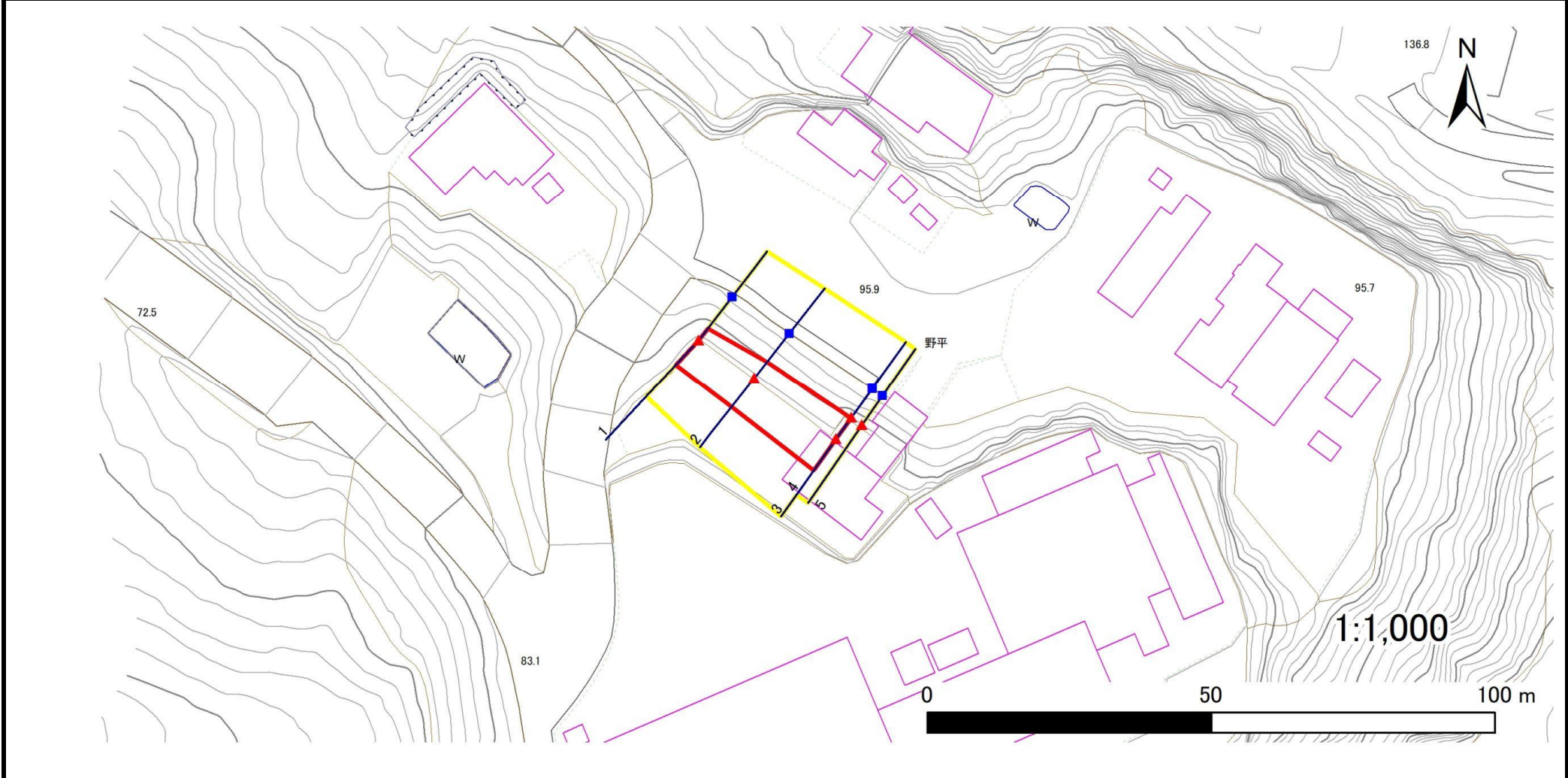
- | | | | | |
|-----------|--|--|--|--|
| 凡例 | ■ 上端 | — 横断測線 | 危害のおそれのある土地の区域 | 土石等の移動による力が100kN/m ² を超える範囲 |
| | ▲ 下端 | | 著しい危害のおそれのある土地の区域 | 土石等の堆積高が3mを超える範囲 |

急傾斜地の崩壊区域調書

様式3-1 危害のおそれのある土地、著しい危害のおそれのある土地の設定図(1/2)

調査年度 2024年度

急傾斜地の位置 箇所番号 174AN0427 箇所名 野平A 所在地 一関市東山町松川字野平



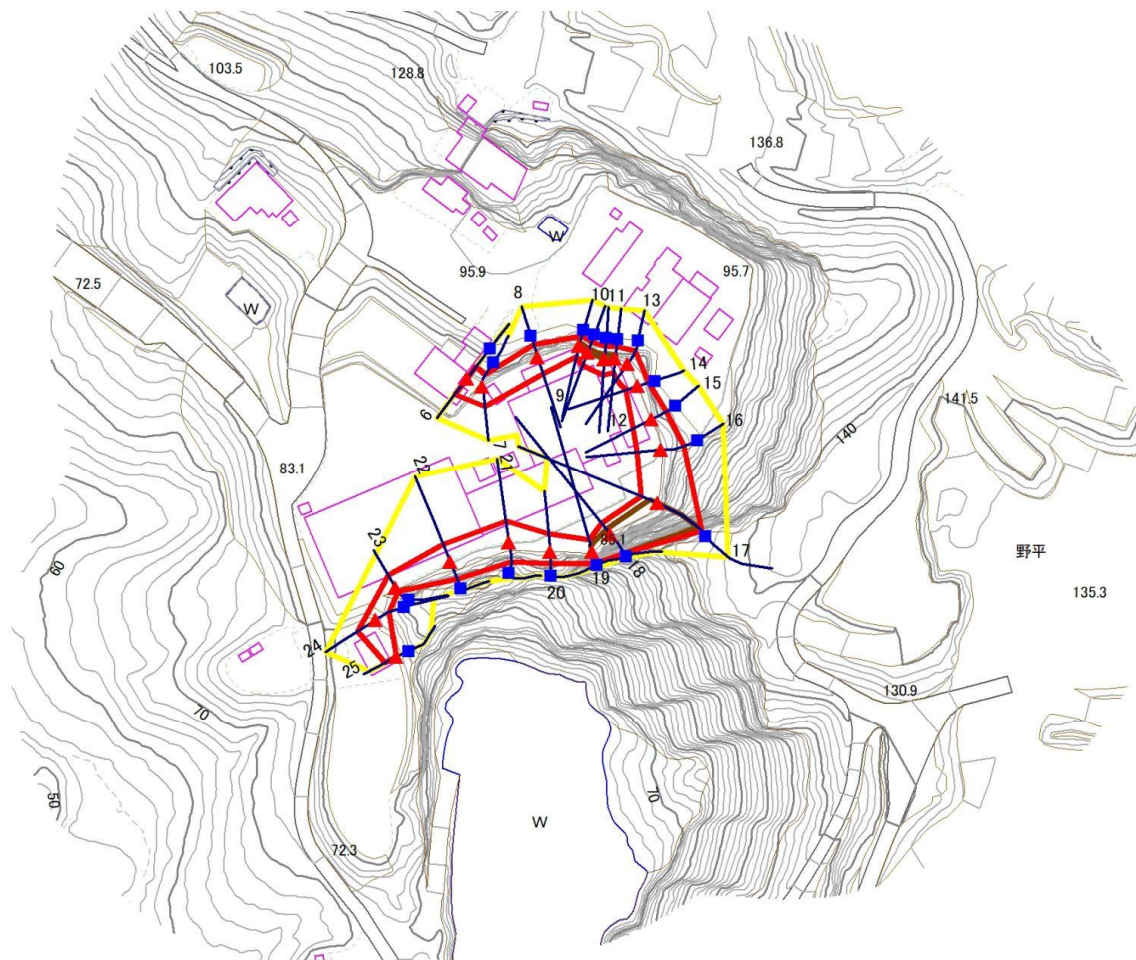
凡例	■ 上端	— 横断測線	■ 危害のおそれのある土地の区域	■ 土石等の移動による力が100kN/m ² を超える範囲
	▲ 下端		■ 著しい危害のおそれのある土地の区域	■ 土石等の堆積高が3mを超える範囲

急傾斜地の崩壊区域調書

様式3-1 危害のおそれのある土地、著しい危害のおそれのある土地の設定図(2/2)

調査年度	2024年度
------	--------

急傾斜地の位置	箇所番号	174AN0427	箇所名	野平A	所在地	一関市東山町松川字野平
---------	------	-----------	-----	-----	-----	-------------



- | | | | | |
|-----------|--|--|--|--|
| 凡例 | ■ 上端 | — 横断測線 | 危害のおそれのある土地の区域 | 土石等の移動による力が100kN/m ² を超える範囲 |
| | ▲ 下端 | | 著しい危害のおそれのある土地の区域 | 土石等の堆積高が3mを超える範囲 |

急傾斜地の崩壊区域調書

様式3-2 建築物に作用すると想定される衝撃に関する事項(1/2)

調査年度 2024年度

急傾斜地の位置		箇所番号		174AN0427		箇所名		野平A		所在地		一関市東山町松川字野平				
横断 測線 番号	急傾斜地の下端に隣接する土地								急傾斜地内							
	土石等の移動の高さと力の大きさ				土石等の堆積高さとの力の大きさ				土石等の移動の高さと力の大きさ				土石等の堆積高さとの力の大きさ			
	区分	高さ (m)	下端からの距離 (m)	力の大きさ (kN/m ²)	区分	下端からの水平 距離(m)	高さ (m)	力の大きさ (kN/m ²)	区分	高さ (m)	上端からの比高 (m)	力の大きさ (kN/m ²)	区分	上端からの比高 (m)	高さ (m)	力の大きさ (kN/m ²)
1	100kN/m ² を超える	—	— ~ —	—	3mを超える	— ~ —	—	—	100kN/m ² を超える	—	— ~ —	—	3mを超える	— ~ —	—	—
	それ以外	1.00	0.00 ~ 5.97	74.72	それ以外	0.00 ~ 0.00	1.70	8.60	それ以外	1.00	5.00 ~ 6.80	74.72	それ以外	5.00 ~ 6.80	1.70	8.60
2	100kN/m ² を超える	—	— ~ —	—	3mを超える	— ~ —	—	—	100kN/m ² を超える	—	— ~ —	—	3mを超える	— ~ —	—	—
	それ以外	1.00	0.00 ~ 6.53	82.35	それ以外	0.00 ~ 0.00	1.78	8.98	それ以外	1.00	5.00 ~ 7.79	82.35	それ以外	5.00 ~ 7.79	1.78	8.98
3	100kN/m ² を超える	—	— ~ —	—	3mを超える	— ~ —	—	—	100kN/m ² を超える	—	— ~ —	—	3mを超える	— ~ —	—	—
	それ以外	1.00	0.00 ~ 6.85	86.72	それ以外	0.00 ~ 0.00	1.76	8.91	それ以外	1.00	5.00 ~ 8.40	86.72	それ以外	5.00 ~ 8.40	1.76	8.91
4	100kN/m ² を超える	—	— ~ —	—	3mを超える	— ~ —	—	—	100kN/m ² を超える	—	— ~ —	—	3mを超える	— ~ —	—	—
	それ以外	—	— ~ —	—	それ以外	— ~ —	—	—	それ以外	—	— ~ —	—	それ以外	— ~ —	—	—
5	100kN/m ² を超える	—	— ~ —	—	3mを超える	— ~ —	—	—	100kN/m ² を超える	—	— ~ —	—	3mを超える	— ~ —	—	—
	それ以外	—	— ~ —	—	それ以外	— ~ —	—	—	それ以外	—	— ~ —	—	それ以外	— ~ —	—	—
6	100kN/m ² を超える	—	— ~ —	—	3mを超える	— ~ —	—	—	100kN/m ² を超える	—	— ~ —	—	3mを超える	— ~ —	—	—
	それ以外	1.00	0.00 ~ 6.51	82.05	それ以外	0.00 ~ 0.00	1.62	8.20	それ以外	1.00	5.00 ~ 8.15	82.05	それ以外	5.00 ~ 8.15	1.62	8.20
7	100kN/m ² を超える	—	— ~ —	—	3mを超える	— ~ —	—	—	100kN/m ² を超える	—	— ~ —	—	3mを超える	— ~ —	—	—
	それ以外	1.00	0.00 ~ 6.74	85.15	それ以外	0.00 ~ 6.74	1.97	9.97	それ以外	1.00	5.00 ~ 9.06	85.15	それ以外	5.00 ~ 9.06	1.97	9.97
8	100kN/m ² を超える	—	— ~ —	—	3mを超える	— ~ —	—	—	100kN/m ² を超える	—	— ~ —	—	3mを超える	— ~ —	—	—
	それ以外	1.00	0.00 ~ 5.74	71.72	それ以外	0.00 ~ 5.74	2.92	14.77	それ以外	1.00	5.00 ~ 12.08	71.72	それ以外	5.00 ~ 12.08	2.92	14.77
9	100kN/m ² を超える	—	— ~ —	—	3mを超える	0.00 ~ 0.26	3.32	16.79	100kN/m ² を超える	—	— ~ —	—	3mを超える	10.00 ~ 12.12	3.32	16.79
	それ以外	1.00	0.00 ~ 3.79	47.70	それ以外	0.26 ~ 3.79	3.00	15.16	それ以外	1.00	5.00 ~ 12.12	47.70	それ以外	5.00 ~ 10.00	3.00	15.16
10	100kN/m ² を超える	—	— ~ —	—	3mを超える	0.00 ~ 0.13	3.15	15.92	100kN/m ² を超える	—	— ~ —	—	3mを超える	10.00 ~ 12.12	3.15	15.92
	それ以外	1.00	0.00 ~ 4.60	57.32	それ以外	0.13 ~ 4.60	3.00	15.16	それ以外	1.00	5.00 ~ 12.12	57.32	それ以外	5.00 ~ 10.00	3.00	15.16
11	100kN/m ² を超える	—	— ~ —	—	3mを超える	0.00 ~ 0.00	3.00	15.18	100kN/m ² を超える	—	— ~ —	—	3mを超える	10.00 ~ 12.12	3.00	15.18
	それ以外	1.00	0.00 ~ 5.33	66.52	それ以外	0.00 ~ 5.33	3.00	15.16	それ以外	1.00	5.00 ~ 12.12	66.52	それ以外	5.00 ~ 10.00	3.00	15.16
12	100kN/m ² を超える	—	— ~ —	—	3mを超える	0.00 ~ 0.10	3.11	15.72	100kN/m ² を超える	—	— ~ —	—	3mを超える	10.00 ~ 12.12	3.11	15.72
	それ以外	1.00	0.00 ~ 4.79	59.71	それ以外	0.10 ~ 4.79	3.00	15.16	それ以外	1.00	5.00 ~ 12.12	59.71	それ以外	5.00 ~ 10.00	3.00	15.16
13	100kN/m ² を超える	—	— ~ —	—	3mを超える	— ~ —	—	—	100kN/m ² を超える	—	— ~ —	—	3mを超える	— ~ —	—	—
	それ以外	1.00	0.00 ~ 6.43	80.98	それ以外	0.00 ~ 6.43	2.79	14.10	それ以外	1.00	5.00 ~ 12.12	80.98	それ以外	5.00 ~ 12.12	2.79	14.10
14	100kN/m ² を超える	—	— ~ —	—	3mを超える	0.00 ~ 0.19	3.22	16.28	100kN/m ² を超える	—	— ~ —	—	3mを超える	10.00 ~ 12.12	3.22	16.28
	それ以外	1.00	0.00 ~ 4.26	53.25	それ以外	0.19 ~ 4.26	3.00	15.16	それ以外	1.00	5.00 ~ 12.12	53.25	それ以外	5.00 ~ 10.00	3.00	15.16
15	100kN/m ² を超える	—	— ~ —	—	3mを超える	— ~ —	—	—	100kN/m ² を超える	—	— ~ —	—	3mを超える	— ~ —	—	—
	それ以外	1.00	0.00 ~ 6.81	86.07	それ以外	0.00 ~ 6.81	2.71	13.72	それ以外	1.00	5.00 ~ 12.12	86.07	それ以外	5.00 ~ 12.12	2.71	13.72

急傾斜地の崩壊区域調書

様式3-2 建築物に作用すると想定される衝撃に関する事項(2/2)

調査年度 2024年度

急傾斜地の位置		箇所番号	174AN0427		箇所名	野平A		所在地	一関市東山町松川字野平							
横断 測線 番号	急傾斜地の下端に隣接する土地								急傾斜地内							
	土石等の移動の高さと力の大きさ				土石等の堆積高さと力の大きさ				土石等の移動の高さと力の大きさ				土石等の堆積高さと力の大きさ			
	区分	高さ (m)	下端からの距離 (m)	力の大きさ (kN/m ²)	区分	下端からの水平 距離(m)	高さ (m)	力の大きさ (kN/m ²)	区分	高さ (m)	上端からの比高 (m)	力の大きさ (kN/m ²)	区分	上端からの比高 (m)	高さ (m)	力の大きさ (kN/m ²)
16	100kN/m ² を超える	1.00	0.00 ~ 0.34	104.95	3mを超える	— ~ —	—	—	100kN/m ² を超える	1.00	11.46 ~ 12.42	104.95	3mを超える	— ~ —	—	—
	それ以外	1.00	0.34 ~ 8.12	100.00	それ以外	0.00 ~ 8.12	2.42	12.21	それ以外	1.00	5.00 ~ 11.46	100.00	それ以外	5.00 ~ 12.42	2.42	12.21
17	100kN/m ² を超える	—	— ~ —	—	3mを超える	0.00 ~ 2.94	5.95	30.10	100kN/m ² を超える	—	— ~ —	—	3mを超える	10.00 ~ 49.11	5.95	30.10
	それ以外	1.00	0.00 ~ 6.16	67.65	それ以外	2.94 ~ 6.16	3.00	15.16	それ以外	1.00	5.00 ~ 49.11	67.65	それ以外	5.00 ~ 10.00	3.00	15.16
18	100kN/m ² を超える	—	— ~ —	—	3mを超える	0.00 ~ 2.24	6.36	32.17	100kN/m ² を超える	—	— ~ —	—	3mを超える	5.00 ~ 39.13	6.36	32.17
	それ以外	1.00	0.00 ~ 4.57	25.58	それ以外	2.24 ~ 4.57	3.00	15.16	それ以外	1.00	5.00 ~ 39.13	25.58	それ以外	5.00 ~ 5.00	3.00	15.16
19	100kN/m ² を超える	—	— ~ —	—	3mを超える	0.00 ~ 2.16	6.98	35.26	100kN/m ² を超える	—	— ~ —	—	3mを超える	5.00 ~ 28.88	6.98	35.26
	それ以外	1.00	0.00 ~ 4.30	12.41	それ以外	2.16 ~ 4.30	3.00	15.16	それ以外	1.00	5.00 ~ 28.88	12.41	それ以外	5.00 ~ 5.00	3.00	15.16
20	100kN/m ² を超える	—	— ~ —	—	3mを超える	— ~ —	—	—	100kN/m ² を超える	—	— ~ —	—	3mを超える	— ~ —	—	—
	それ以外	1.00	0.00 ~ 6.02	75.46	それ以外	0.00 ~ 6.02	2.73	13.80	それ以外	1.00	5.00 ~ 10.13	75.46	それ以外	5.00 ~ 10.13	2.73	13.80
21	100kN/m ² を超える	—	— ~ —	—	3mを超える	— ~ —	—	—	100kN/m ² を超える	—	— ~ —	—	3mを超える	— ~ —	—	—
	それ以外	1.00	0.00 ~ 6.98	88.57	それ以外	0.00 ~ 6.98	2.79	14.09	それ以外	1.00	5.00 ~ 13.99	88.57	それ以外	5.00 ~ 13.99	2.79	14.09
22	100kN/m ² を超える	—	— ~ —	—	3mを超える	0.00 ~ 0.24	3.23	16.35	100kN/m ² を超える	—	— ~ —	—	3mを超える	15.00 ~ 15.25	3.23	16.35
	それ以外	1.00	0.00 ~ 6.26	78.70	それ以外	0.24 ~ 6.26	3.00	15.16	それ以外	1.00	5.00 ~ 15.25	78.70	それ以外	5.00 ~ 15.00	3.00	15.16
23	100kN/m ² を超える	—	— ~ —	—	3mを超える	— ~ —	—	—	100kN/m ² を超える	—	— ~ —	—	3mを超える	— ~ —	—	—
	それ以外	1.00	0.00 ~ 5.04	62.84	それ以外	0.00 ~ 5.04	2.05	10.36	それ以外	1.00	5.00 ~ 6.45	62.84	それ以外	5.00 ~ 6.45	2.05	10.36
24	100kN/m ² を超える	—	— ~ —	—	3mを超える	— ~ —	—	—	100kN/m ² を超える	—	— ~ —	—	3mを超える	— ~ —	—	—
	それ以外	1.00	0.00 ~ 7.23	91.96	それ以外	0.00 ~ 7.23	1.93	9.75	それ以外	1.00	5.00 ~ 9.81	91.96	それ以外	5.00 ~ 9.81	1.93	9.75
25	100kN/m ² を超える	—	— ~ —	—	3mを超える	— ~ —	—	—	100kN/m ² を超える	—	— ~ —	—	3mを超える	— ~ —	—	—
	それ以外	1.00	0.00 ~ 4.11	51.49	それ以外	0.00 ~ 4.11	2.04	10.33	それ以外	1.00	5.00 ~ 5.00	51.49	それ以外	5.00 ~ 5.00	2.04	10.33
	100kN/m ² を超える		~		3mを超える	~			100kN/m ² を超える		~		3mを超える	~		
	それ以外		~		それ以外	~			それ以外		~		それ以外	~		
	100kN/m ² を超える		~		3mを超える	~			100kN/m ² を超える		~		3mを超える	~		
	それ以外		~		それ以外	~			それ以外		~		それ以外	~		
	100kN/m ² を超える		~		3mを超える	~			100kN/m ² を超える		~		3mを超える	~		
	それ以外		~		それ以外	~			それ以外		~		それ以外	~		
	100kN/m ² を超える		~		3mを超える	~			100kN/m ² を超える		~		3mを超える	~		
	それ以外		~		それ以外	~			それ以外		~		それ以外	~		