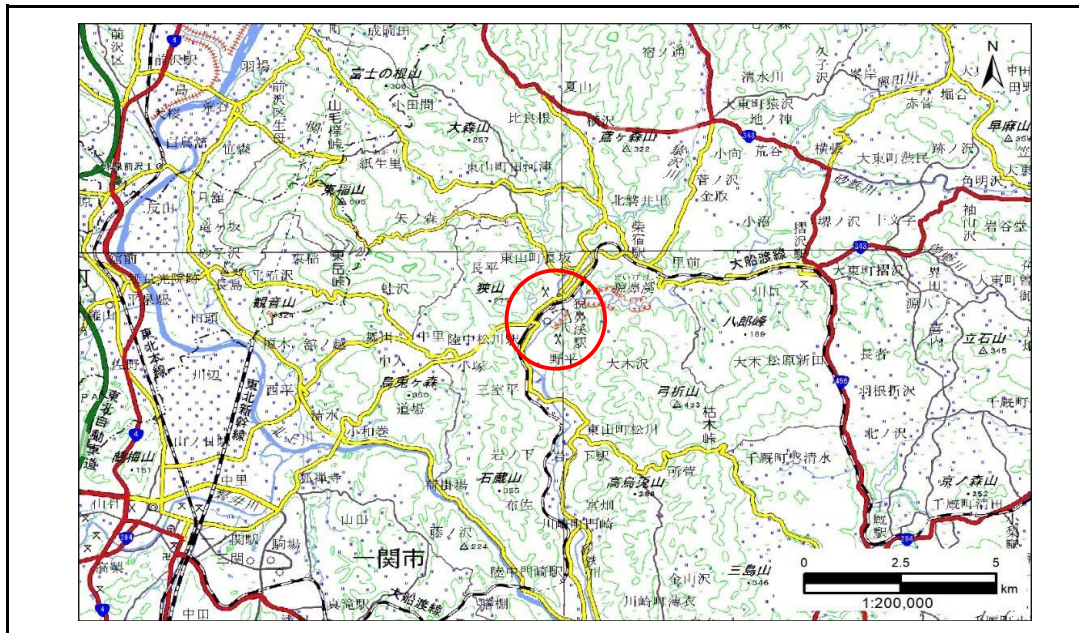


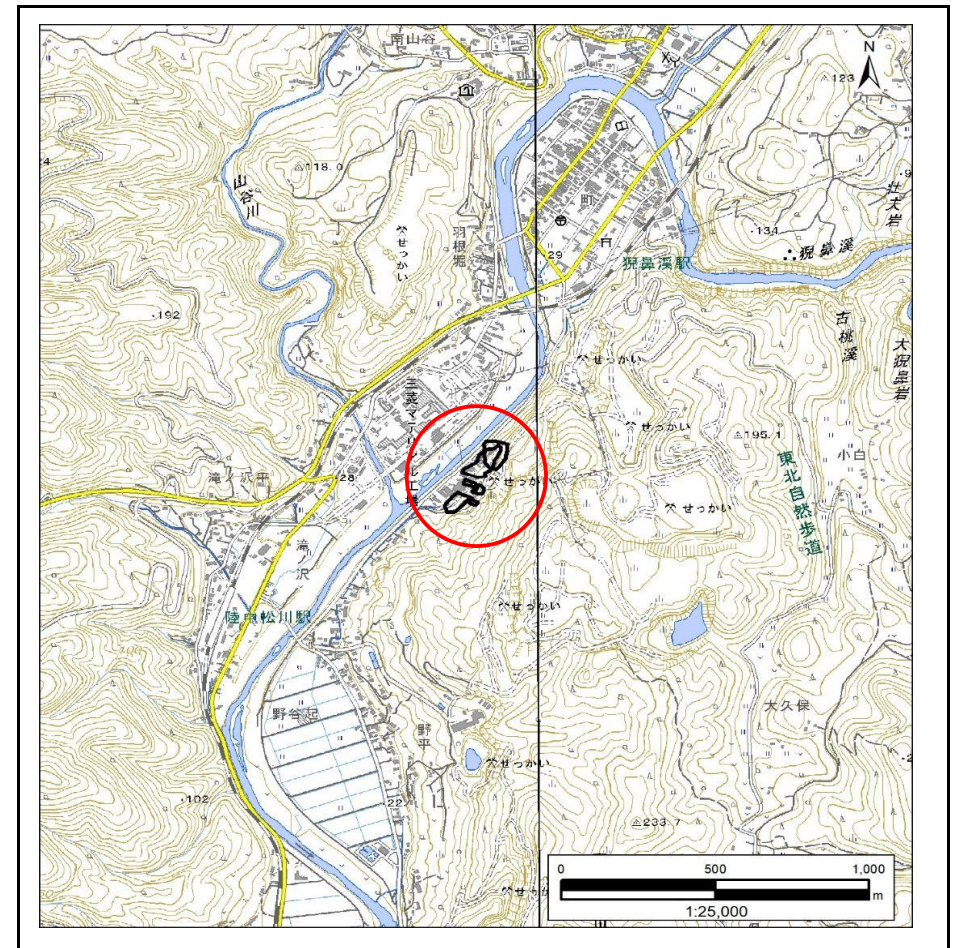
土砂災害防止に関する基礎調査(急傾斜地の崩壊)

表紙 概況、位置図

自然現象の種類	急傾斜地の崩壊
箇所番号	174AN0419
箇所名	町裏A
所在地	一関市東山町長坂字町裏
調査機関	岩手県南広域振興局土木部 千厩土木センター



概況図(S=1:200,000)



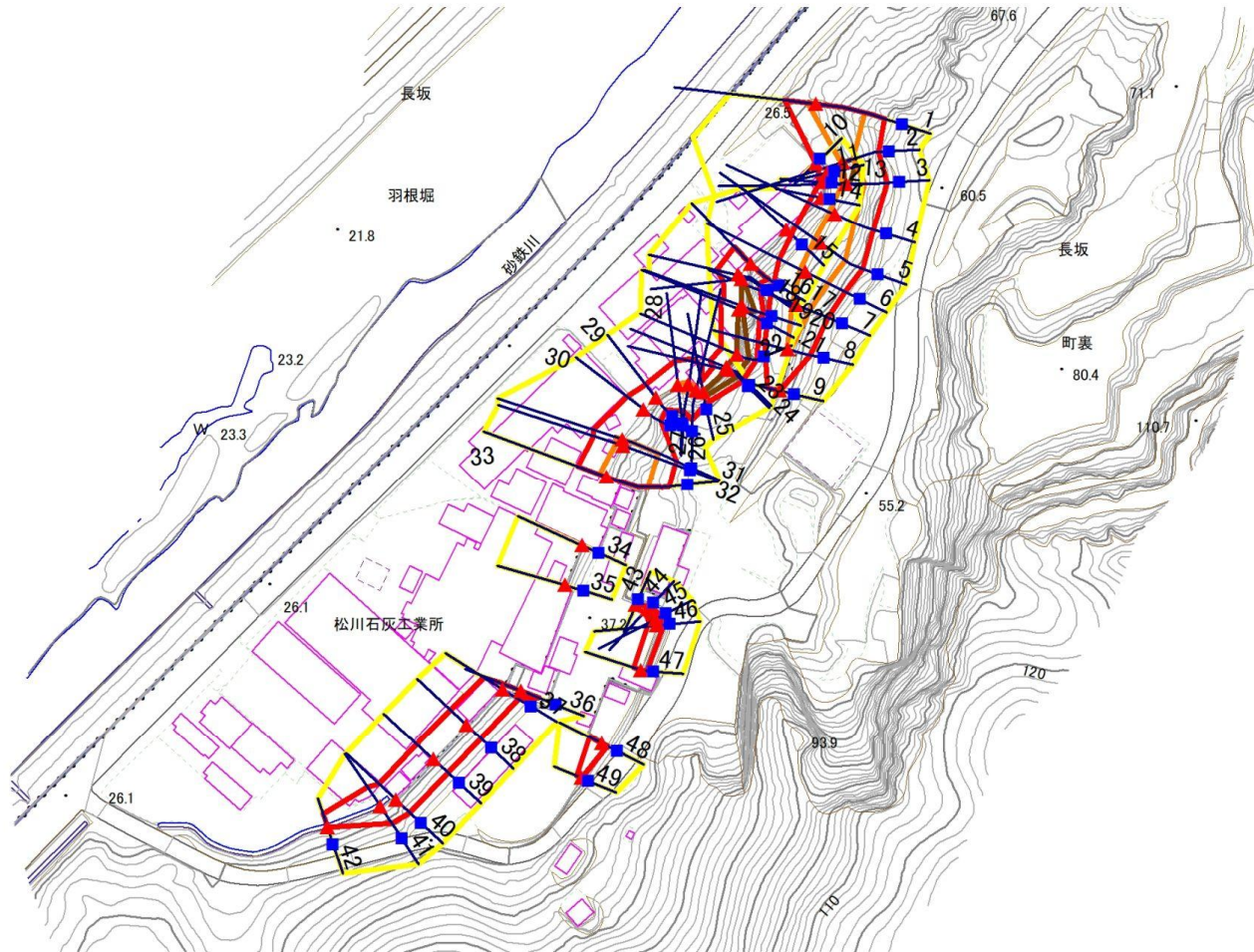
位置図(S=1:25,000)

急傾斜地の崩壊区域調書

様式3-1 危害のおそれのある土地、著しい危害のおそれのある土地の設定図

調査年度	2024年度
------	--------

急傾斜地の位置	箇所番号	174AN0419	箇所名	町裏A	所在地	一関市東山町長坂字町裏
---------	------	-----------	-----	-----	-----	-------------



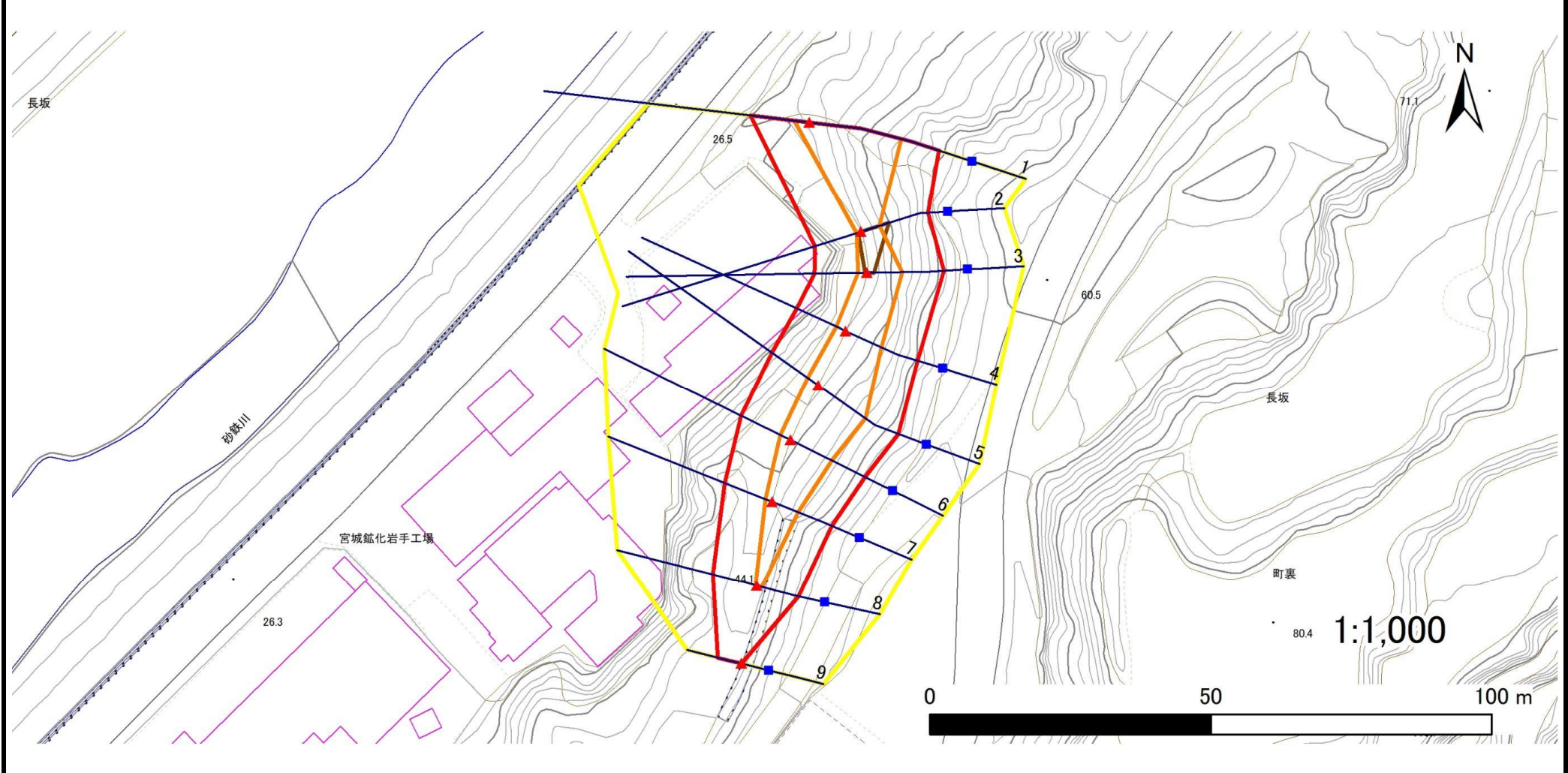
凡例	■ 上端	— 横断測線	■ 危害のおそれのある土地の区域	■ 土石等の移動による力が100kN/m ² を超える範囲
	▲ 下端		■ 著しい危害のおそれのある土地の区域	■ 土石等の堆積高が3mを超える範囲

急傾斜地の崩壊区域調書

様式3-1 危害のおそれのある土地、著しい危害のおそれのある土地の設定図(1/6)

調査年度 2024年度

急傾斜地の位置 箇所番号 174AN0419 箇所名 町裏A 所在地 一関市東山町長坂字町裏



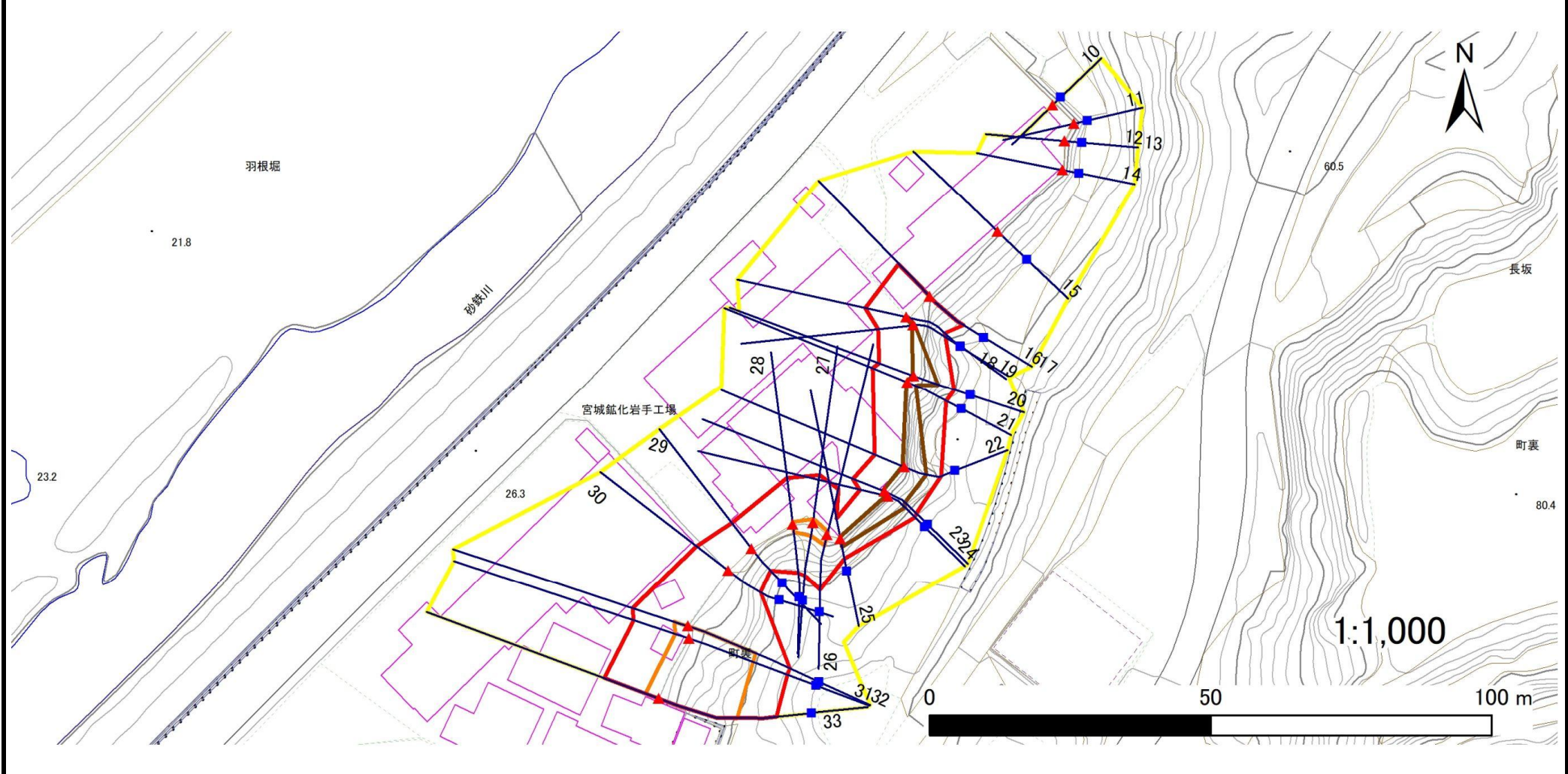
- | | | | | |
|-----------|--|--|--|--|
| 凡例 | ■ 上端 | — 横断測線 | 危害のおそれのある土地の区域 | 土石等の移動による力が100kN/m ² を超える範囲 |
| | ▲ 下端 | | 著しい危害のおそれのある土地の区域 | 土石等の堆積高が3mを超える範囲 |

急傾斜地の崩壊区域調書

様式3-1 危害のおそれのある土地、著しい危害のおそれのある土地の設定図(2/6)

調査年度	2024年度
------	--------

急傾斜地の位置	箇所番号	174AN0419	箇所名	町裏A	所在地	一関市東山町長坂字町裏
---------	------	-----------	-----	-----	-----	-------------



凡例	■ 上端	— 横断測線	▭ 危害のおそれのある土地の区域	▭ 土石等の移動による力が100kN/m ² を超える範囲
	▲ 下端		▭ 著しい危害のおそれのある土地の区域	▭ 土石等の堆積高が3mを超える範囲

急傾斜地の崩壊区域調書

様式3-1 危害のおそれのある土地、著しい危害のおそれのある土地の設定図(3/6)

調査年度 2024年度

急傾斜地の位置 箇所番号 174AN0419 箇所名 町裏A 所在地 一関市東山町長坂字町裏



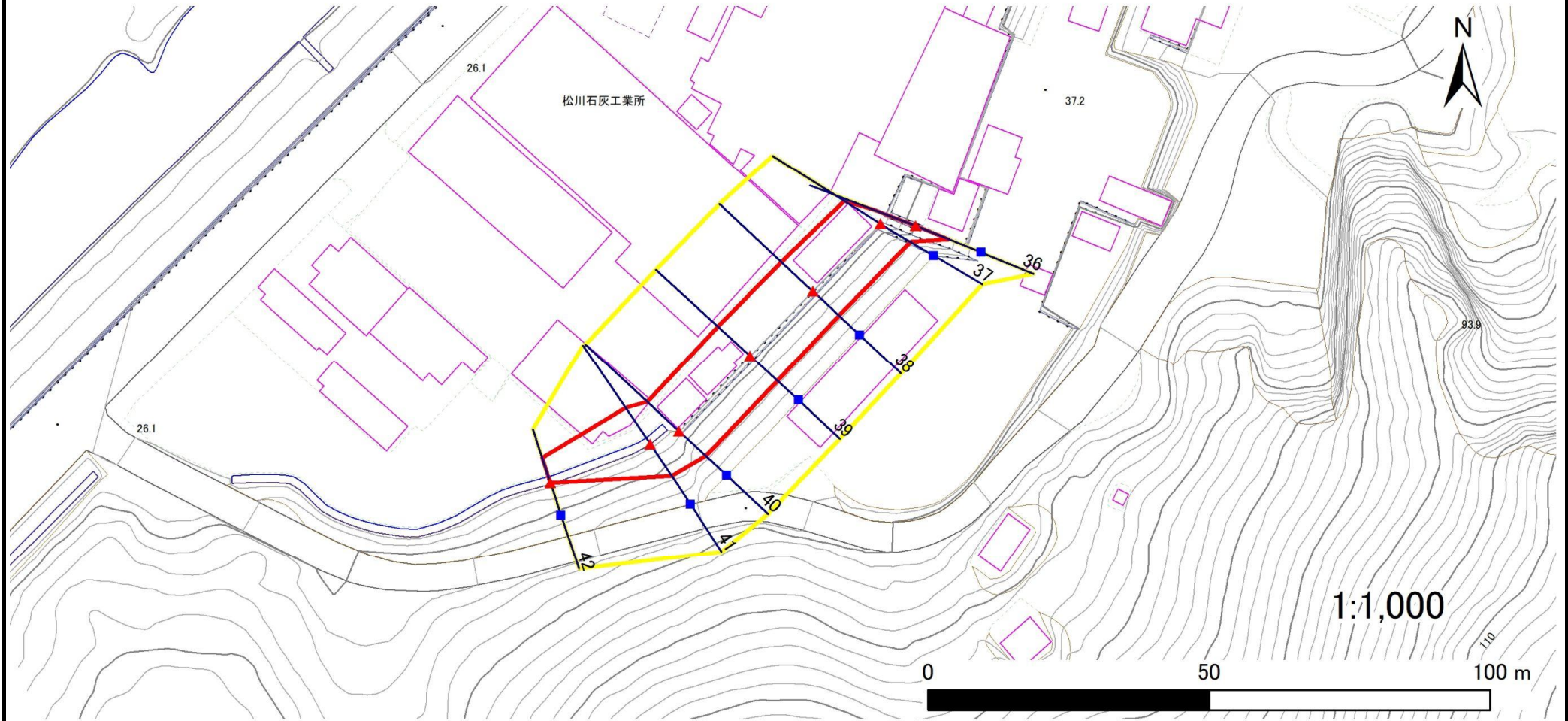
凡例	■ 上端	— 横断測線	□ 危害のおそれのある土地の区域	□ 土石等の移動による力が100kN/m ² を超える範囲
	▲ 下端		□ 著しい危害のおそれのある土地の区域	□ 土石等の堆積高が3mを超える範囲

急傾斜地の崩壊区域調書

様式3-1 危害のおそれのある土地、著しい危害のおそれのある土地の設定図(4/6)

調査年度 2024年度

急傾斜地の位置 箇所番号 174AN0419 箇所名 町裏A 所在地 一関市東山町長坂字町裏



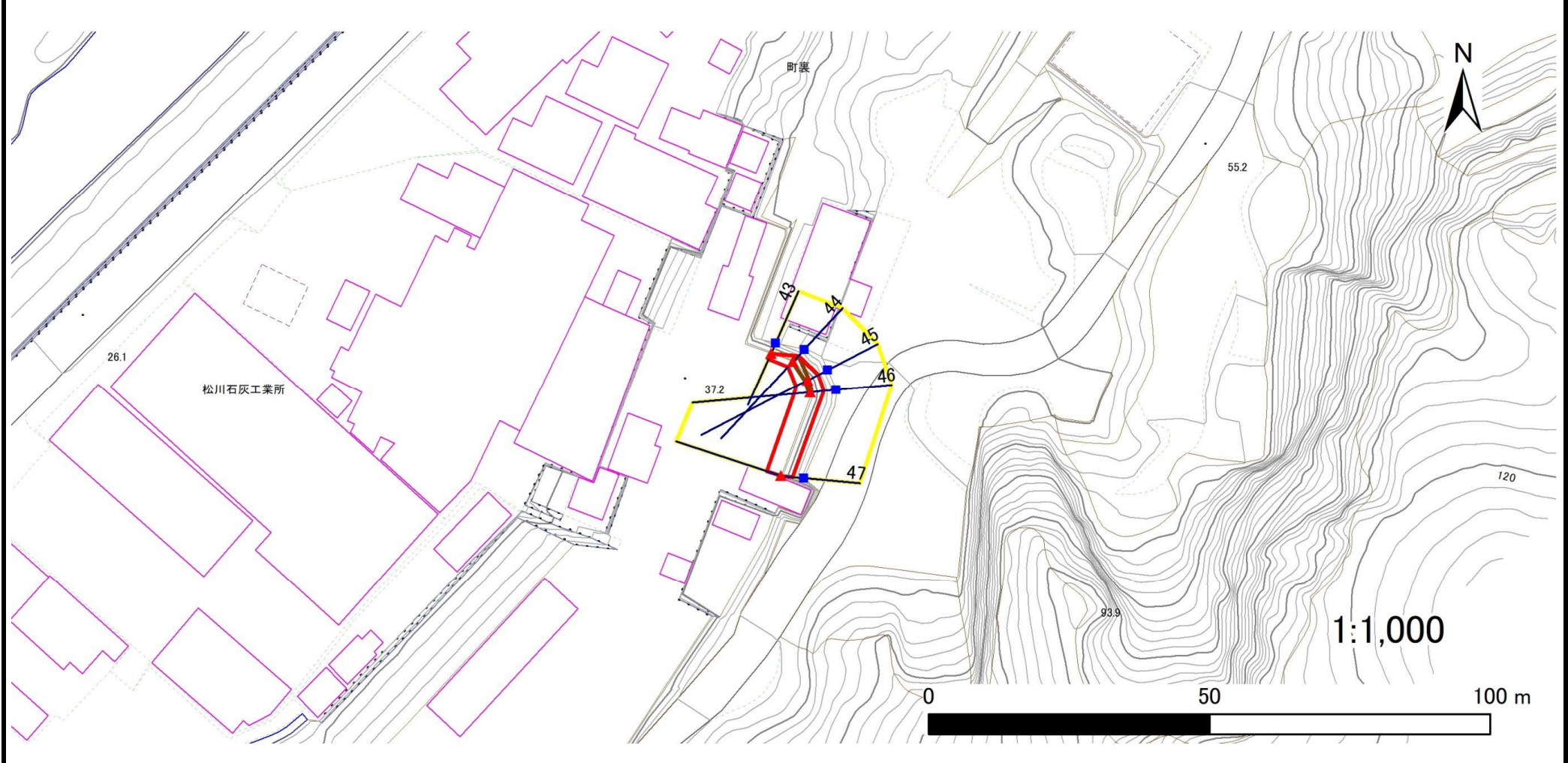
- | | | | | |
|-----------|------|--------|---------------------|--|
| 凡例 | ■ 上端 | — 横断測線 | ■ 危害のおそれのある土地の区域 | ■ 土石等の移動による力が100kN/m ² を超える範囲 |
| | ▲ 下端 | | ■ 著しい危害のおそれのある土地の区域 | ■ 土石等の堆積高が3mを超える範囲 |

急傾斜地の崩壊区域調書

様式3-1 危害のおそれのある土地、著しい危害のおそれのある土地の設定図(5/6)

調査年度	2024年度
------	--------

急傾斜地の位置	箇所番号	174AN0419	箇所名	町裏A	所在地	一関市東山町長坂字町裏
---------	------	-----------	-----	-----	-----	-------------



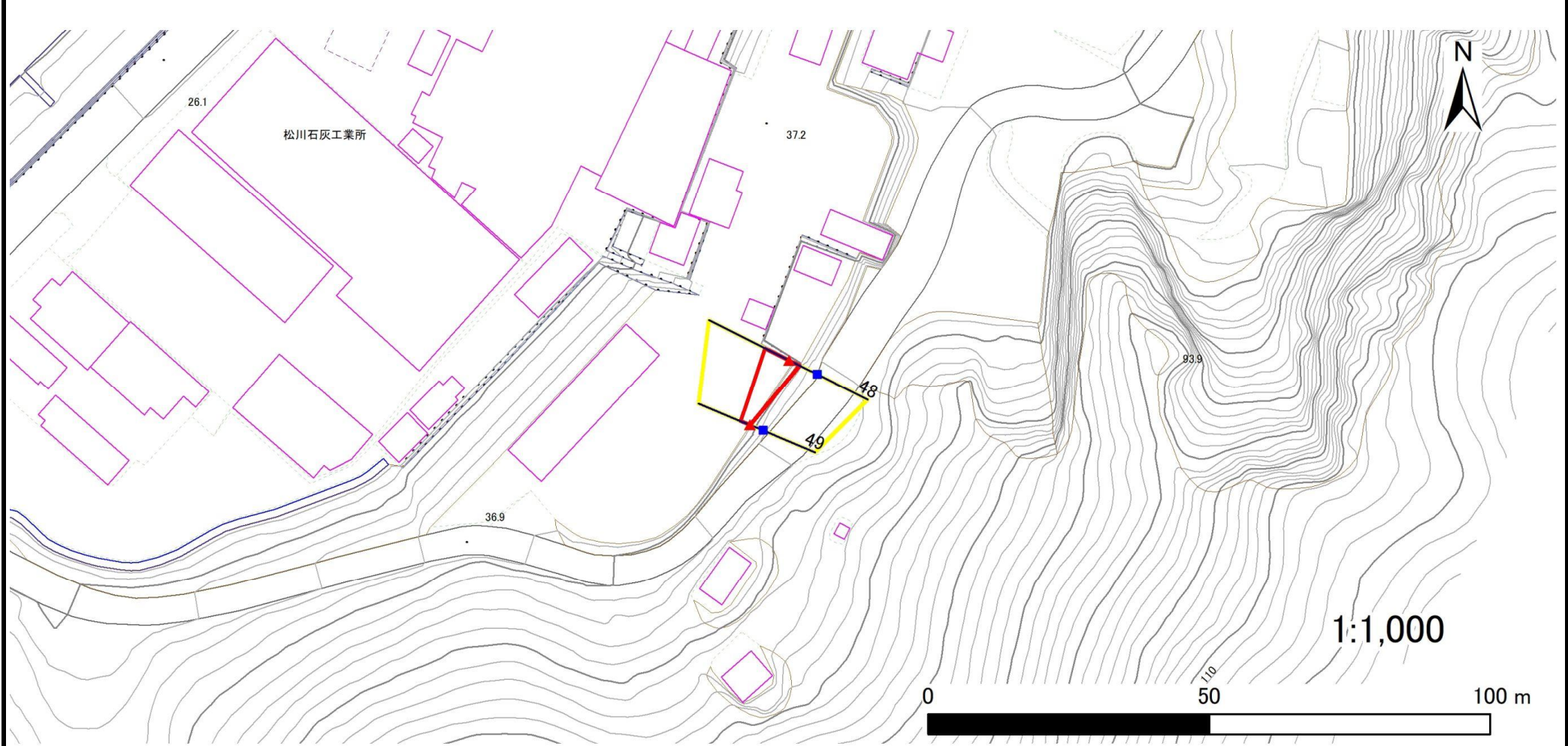
凡例	■ 上端	— 横断測線	▭ 危害のおそれのある土地の区域	▭ 土石等の移動による力が100kN/m ² を超える範囲
	▲ 下端		▭ 著しい危害のおそれのある土地の区域	▭ 土石等の堆積高が3mを超える範囲

急傾斜地の崩壊区域調書

様式3-1 危害のおそれのある土地、著しい危害のおそれのある土地の設定図(6/6)

調査年度 2024年度

急傾斜地の位置 箇所番号 174AN0419 箇所名 町裏A 所在地 一関市東山町長坂字町裏



凡例	■ 上端	— 横断測線	■ 危害のおそれのある土地の区域	■ 土石等の移動による力が100kN/m ² を超える範囲
	▲ 下端		■ 著しい危害のおそれのある土地の区域	■ 土石等の堆積高が3mを超える範囲

急傾斜地の崩壊区域調書

様式3-2 建築物に作用すると想定される衝撃に関する事項(1/4)

調査年度 2024年度

急傾斜地の位置		箇所番号			箇所名				所在地							
		174AN0419			町裏A				一関市東山町長坂字町裏							
横断 測線 番号	急傾斜地の下端に隣接する土地								急傾斜地内							
	土石等の移動の高さと力の大きさ				土石等の堆積高さとの力の大きさ				土石等の移動の高さと力の大きさ				土石等の堆積高さとの力の大きさ			
	区分	高さ (m)	下端からの距離 (m)	力の大きさ (kN/m ²)	区分	下端からの水平 距離(m)	高さ (m)	力の大きさ (kN/m ²)	区分	高さ (m)	上端からの比高 (m)	力の大きさ (kN/m ²)	区分	上端からの比高 (m)	高さ (m)	力の大きさ (kN/m ²)
1	100kN/m ² を超える	1.00	0.00 ~ 2.81	144.40	3mを超える	— ~ —	—	—	100kN/m ² を超える	1.00	10.54 ~ 23.78	144.40	3mを超える	— ~ —	—	—
	それ以外	1.00	2.81 ~ 10.59	100.00	それ以外	0.00 ~ 10.59	2.74	13.86	それ以外	1.00	5.00 ~ 10.54	100.00	それ以外	5.00 ~ 23.78	2.74	13.86
2	100kN/m ² を超える	1.00	0.00 ~ 0.81	112.12	3mを超える	0.00 ~ 0.55	3.46	17.47	100kN/m ² を超える	1.00	17.43 ~ 22.20	112.12	3mを超える	15.00 ~ 22.20	3.46	17.47
	それ以外	1.00	0.81 ~ 8.60	100.00	それ以外	0.55 ~ 8.60	3.00	15.16	それ以外	1.00	5.00 ~ 17.43	100.00	それ以外	5.00 ~ 15.00	3.00	15.16
3	100kN/m ² を超える	1.00	0.00 ~ 1.57	123.96	3mを超える	0.00 ~ 0.33	3.25	16.43	100kN/m ² を超える	1.00	13.94 ~ 21.40	123.96	3mを超える	20.00 ~ 21.40	3.25	16.43
	それ以外	1.00	1.57 ~ 9.35	100.00	それ以外	0.33 ~ 9.35	3.00	15.16	それ以外	1.00	5.00 ~ 13.94	100.00	それ以外	5.00 ~ 20.00	3.00	15.16
4	100kN/m ² を超える	1.00	0.00 ~ 1.81	127.86	3mを超える	— ~ —	—	—	100kN/m ² を超える	1.00	12.40 ~ 19.92	127.86	3mを超える	— ~ —	—	—
	それ以外	1.00	1.81 ~ 9.60	100.00	それ以外	0.00 ~ 9.60	2.73	13.80	それ以外	1.00	5.00 ~ 12.40	100.00	それ以外	5.00 ~ 19.92	2.73	13.80
5	100kN/m ² を超える	1.00	0.00 ~ 2.35	136.66	3mを超える	— ~ —	—	—	100kN/m ² を超える	1.00	11.10 ~ 20.62	136.66	3mを超える	— ~ —	—	—
	それ以外	1.00	2.35 ~ 10.13	100.00	それ以外	0.00 ~ 10.13	2.93	14.80	それ以外	1.00	5.00 ~ 11.10	100.00	それ以外	5.00 ~ 20.62	2.93	14.80
6	100kN/m ² を超える	1.00	0.00 ~ 2.02	131.26	3mを超える	— ~ —	—	—	100kN/m ² を超える	1.00	10.98 ~ 18.47	131.26	3mを超える	— ~ —	—	—
	それ以外	1.00	2.02 ~ 9.81	100.00	それ以外	0.00 ~ 9.81	2.55	12.87	それ以外	1.00	5.00 ~ 10.98	100.00	それ以外	5.00 ~ 18.47	2.55	12.87
7	100kN/m ² を超える	1.00	0.00 ~ 1.39	121.04	3mを超える	— ~ —	—	—	100kN/m ² を超える	1.00	11.14 ~ 15.70	121.04	3mを超える	— ~ —	—	—
	それ以外	1.00	1.39 ~ 9.17	100.00	それ以外	0.00 ~ 9.17	2.57	13.01	それ以外	1.00	5.00 ~ 11.14	100.00	それ以外	5.00 ~ 15.70	2.57	13.01
8	100kN/m ² を超える	1.00	0.00 ~ 0.30	104.35	3mを超える	— ~ —	—	—	100kN/m ² を超える	1.00	11.96 ~ 12.85	104.35	3mを超える	— ~ —	—	—
	それ以外	1.00	0.30 ~ 8.08	100.00	それ以外	0.00 ~ 8.08	2.47	12.50	それ以外	1.00	5.00 ~ 11.96	100.00	それ以外	5.00 ~ 12.85	2.47	12.50
9	100kN/m ² を超える	—	— ~ —	—	3mを超える	— ~ —	—	—	100kN/m ² を超える	—	— ~ —	—	3mを超える	— ~ —	—	—
	それ以外	1.00	0.00 ~ 4.34	54.21	それ以外	0.00 ~ 4.34	1.98	9.98	それ以外	1.00	5.00 ~ 5.00	54.21	それ以外	5.00 ~ 5.00	1.98	9.98
10	100kN/m ² を超える	—	— ~ —	—	3mを超える	— ~ —	—	—	100kN/m ² を超える	—	— ~ —	—	3mを超える	— ~ —	—	—
	それ以外	—	— ~ —	—	それ以外	— ~ —	—	—	それ以外	—	— ~ —	—	それ以外	— ~ —	—	—
11	100kN/m ² を超える	—	— ~ —	—	3mを超える	— ~ —	—	—	100kN/m ² を超える	—	— ~ —	—	3mを超える	— ~ —	—	—
	それ以外	—	— ~ —	—	それ以外	— ~ —	—	—	それ以外	—	— ~ —	—	それ以外	— ~ —	—	—
12	100kN/m ² を超える	—	— ~ —	—	3mを超える	— ~ —	—	—	100kN/m ² を超える	—	— ~ —	—	3mを超える	— ~ —	—	—
	それ以外	—	— ~ —	—	それ以外	— ~ —	—	—	それ以外	—	— ~ —	—	それ以外	— ~ —	—	—
13	100kN/m ² を超える	—	— ~ —	—	3mを超える	— ~ —	—	—	100kN/m ² を超える	—	— ~ —	—	3mを超える	— ~ —	—	—
	それ以外	—	— ~ —	—	それ以外	— ~ —	—	—	それ以外	—	— ~ —	—	それ以外	— ~ —	—	—
14	100kN/m ² を超える	—	— ~ —	—	3mを超える	— ~ —	—	—	100kN/m ² を超える	—	— ~ —	—	3mを超える	— ~ —	—	—
	それ以外	—	— ~ —	—	それ以外	— ~ —	—	—	それ以外	—	— ~ —	—	それ以外	— ~ —	—	—
15	100kN/m ² を超える	—	— ~ —	—	3mを超える	— ~ —	—	—	100kN/m ² を超える	—	— ~ —	—	3mを超える	— ~ —	—	—
	それ以外	—	— ~ —	—	それ以外	— ~ —	—	—	それ以外	—	— ~ —	—	それ以外	— ~ —	—	—

急傾斜地の崩壊区域調書

様式3-2 建築物に作用すると想定される衝撃に関する事項(2/4)

調査年度	2024年度
------	--------

急傾斜地の位置		174AN0419			箇所名		町裏A		所在地		一関市東山町長坂字町裏					
横断 測線 番号	急傾斜地の下端に隣接する土地									急傾斜地内						
	土石等の移動の高さと力の大きさ				土石等の堆積高さとの大きさ				土石等の移動の高さと力の大きさ				土石等の堆積高さとの大きさ			
	区分	高さ (m)	下端からの距離 (m)	力の大きさ (kN/m ²)	区分	下端からの水平 距離(m)	高さ (m)	力の大きさ (kN/m ²)	区分	高さ (m)	上端からの比高 (m)	力の大きさ (kN/m ²)	区分	上端からの比高 (m)	高さ (m)	力の大きさ (kN/m ²)
16	100kN/m ² を超える	—	— ~ —	—	3mを超える	— ~ —	—	—	100kN/m ² を超える	—	— ~ —	—	3mを超える	— ~ —	—	—
	それ以外	—	— ~ —	—	それ以外	— ~ —	—	—	それ以外	—	— ~ —	—	それ以外	— ~ —	—	—
17	100kN/m ² を超える	1.00	0.00 ~ 0.16	102.42	3mを超える	— ~ —	—	—	100kN/m ² を超える	1.00	13.63 ~ 14.21	102.42	3mを超える	— ~ —	—	—
	それ以外	1.00	0.16 ~ 7.95	100.00	それ以外	0.00 ~ 7.95	2.61	13.17	それ以外	1.00	5.00 ~ 13.63	100.00	それ以外	5.00 ~ 14.21	2.61	13.17
18	100kN/m ² を超える	—	— ~ —	—	3mを超える	0.00 ~ 0.01	3.01	15.23	100kN/m ² を超える	—	— ~ —	—	3mを超える	15.00 ~ 15.38	3.01	15.23
	それ以外	1.00	0.00 ~ 7.42	94.76	それ以外	0.01 ~ 7.42	3.00	15.16	それ以外	1.00	5.00 ~ 15.38	94.76	それ以外	5.00 ~ 15.00	3.00	15.16
19	100kN/m ² を超える	—	— ~ —	—	3mを超える	0.00 ~ 0.24	3.24	16.37	100kN/m ² を超える	—	— ~ —	—	3mを超える	15.00 ~ 15.38	3.24	16.37
	それ以外	1.00	0.00 ~ 6.27	78.74	それ以外	0.24 ~ 6.27	3.00	15.16	それ以外	1.00	5.00 ~ 15.38	78.74	それ以外	5.00 ~ 15.00	3.00	15.16
20	100kN/m ² を超える	—	— ~ —	—	3mを超える	0.00 ~ 0.26	3.26	16.47	100kN/m ² を超える	—	— ~ —	—	3mを超える	10.00 ~ 17.48	3.26	16.47
	それ以外	1.00	0.00 ~ 6.59	83.14	それ以外	0.26 ~ 6.59	3.00	15.16	それ以外	1.00	5.00 ~ 17.48	83.14	それ以外	5.00 ~ 10.00	3.00	15.16
21	100kN/m ² を超える	—	— ~ —	—	3mを超える	0.00 ~ 0.25	3.25	16.42	100kN/m ² を超える	—	— ~ —	—	3mを超える	15.00 ~ 17.55	3.25	16.42
	それ以外	1.00	0.00 ~ 6.66	84.08	それ以外	0.25 ~ 6.66	3.00	15.16	それ以外	1.00	5.00 ~ 17.55	84.08	それ以外	5.00 ~ 15.00	3.00	15.16
22	100kN/m ² を超える	—	— ~ —	—	3mを超える	0.00 ~ 0.39	3.42	17.28	100kN/m ² を超える	—	— ~ —	—	3mを超える	10.00 ~ 17.69	3.42	17.28
	それ以外	1.00	0.00 ~ 5.78	72.32	それ以外	0.39 ~ 5.78	3.00	15.16	それ以外	1.00	5.00 ~ 17.69	72.32	それ以外	5.00 ~ 10.00	3.00	15.16
23	100kN/m ² を超える	—	— ~ —	—	3mを超える	0.00 ~ 0.34	3.36	16.96	100kN/m ² を超える	—	— ~ —	—	3mを超える	10.00 ~ 17.38	3.36	16.96
	それ以外	1.00	0.00 ~ 6.06	76.01	それ以外	0.34 ~ 6.06	3.00	15.16	それ以外	1.00	5.00 ~ 17.38	76.01	それ以外	5.00 ~ 10.00	3.00	15.16
24	100kN/m ² を超える	—	— ~ —	—	3mを超える	0.00 ~ 0.47	3.54	17.87	100kN/m ² を超える	—	— ~ —	—	3mを超える	10.00 ~ 17.38	3.54	17.87
	それ以外	1.00	0.00 ~ 5.14	64.04	それ以外	0.47 ~ 5.14	3.00	15.16	それ以外	1.00	5.00 ~ 17.38	64.04	それ以外	5.00 ~ 10.00	3.00	15.16
25	100kN/m ² を超える	—	— ~ —	—	3mを超える	0.00 ~ 0.32	3.41	17.24	100kN/m ² を超える	—	— ~ —	—	3mを超える	10.00 ~ 13.38	3.41	17.24
	それ以外	1.00	0.00 ~ 3.67	46.21	それ以外	0.32 ~ 3.67	3.00	15.16	それ以外	1.00	5.00 ~ 13.38	46.21	それ以外	5.00 ~ 10.00	3.00	15.16
26	100kN/m ² を超える	1.00	0.00 ~ 0.56	108.28	3mを超える	— ~ —	—	—	100kN/m ² を超える	1.00	14.98 ~ 17.38	108.28	3mを超える	— ~ —	—	—
	それ以外	1.00	0.56 ~ 8.34	100.00	それ以外	0.00 ~ 8.34	2.92	14.73	それ以外	1.00	5.00 ~ 14.98	100.00	それ以外	5.00 ~ 17.38	2.92	14.73
27	100kN/m ² を超える	1.00	0.00 ~ 0.73	110.94	3mを超える	— ~ —	—	—	100kN/m ² を超える	1.00	13.13 ~ 15.81	110.94	3mを超える	— ~ —	—	—
	それ以外	1.00	0.73 ~ 8.52	100.00	それ以外	0.00 ~ 8.52	2.79	14.12	それ以外	1.00	5.00 ~ 13.13	100.00	それ以外	5.00 ~ 15.81	2.79	14.12
28	100kN/m ² を超える	1.00	0.00 ~ 0.43	106.39	3mを超える	— ~ —	—	—	100kN/m ² を超える	1.00	13.78 ~ 15.38	106.39	3mを超える	— ~ —	—	—
	それ以外	1.00	0.43 ~ 8.22	100.00	それ以外	0.00 ~ 8.22	2.84	14.36	それ以外	1.00	5.00 ~ 13.78	100.00	それ以外	5.00 ~ 15.38	2.84	14.36
29	100kN/m ² を超える	—	— ~ —	—	3mを超える	— ~ —	—	—	100kN/m ² を超える	—	— ~ —	—	3mを超える	— ~ —	—	—
	それ以外	1.00	0.00 ~ 5.81	72.61	それ以外	0.00 ~ 5.81	2.98	15.06	それ以外	1.00	5.00 ~ 13.38	72.61	それ以外	5.00 ~ 13.38	2.98	15.06
30	100kN/m ² を超える	—	— ~ —	—	3mを超える	— ~ —	—	—	100kN/m ² を超える	—	— ~ —	—	3mを超える	— ~ —	—	—
	それ以外	1.00	0.00 ~ 7.16	91.07	それ以外	0.00 ~ 7.16	2.77	14.02	それ以外	1.00	5.00 ~ 14.36	91.07	それ以外	5.00 ~ 14.36	2.77	14.02

急傾斜地の崩壊区域調書

様式3-2 建築物に作用すると想定される衝撃に関する事項(3/4)

調査年度 2024年度

急傾斜地の位置		箇所番号			箇所名				所在地		一関市東山町長坂字町裏					
		174AN0419			町裏A											
横断 測線 番号	急傾斜地の下端に隣接する土地								急傾斜地内							
	土石等の移動の高さと力の大きさ				土石等の堆積高さとの力の大きさ				土石等の移動の高さと力の大きさ				土石等の堆積高さとの力の大きさ			
	区分	高さ (m)	下端からの距離 (m)	力の大きさ (kN/m ²)	区分	下端からの水平 距離(m)	高さ (m)	力の大きさ (kN/m ²)	区分	高さ (m)	上端からの比高 (m)	力の大きさ (kN/m ²)	区分	上端からの比高 (m)	高さ (m)	力の大きさ (kN/m ²)
31	100kN/m ² を超える	1.00	0.00 ~ 2.62	141.26	3mを超える	— ~ —	—	—	100kN/m ² を超える	1.00	10.77 ~ 22.00	141.26	3mを超える	— ~ —	—	—
	それ以外	1.00	2.62 ~ 10.41	100.00	それ以外	0.00 ~ 10.41	2.85	14.40	それ以外	1.00	5.00 ~ 10.77	100.00	それ以外	5.00 ~ 22.00	2.85	14.40
32	100kN/m ² を超える	1.00	0.00 ~ 2.58	140.47	3mを超える	— ~ —	—	—	100kN/m ² を超える	1.00	10.99 ~ 22.00	140.47	3mを超える	— ~ —	—	—
	それ以外	1.00	2.58 ~ 10.36	100.00	それ以外	0.00 ~ 10.36	2.91	14.69	それ以外	1.00	5.00 ~ 10.99	100.00	それ以外	5.00 ~ 22.00	2.91	14.69
33	100kN/m ² を超える	1.00	0.00 ~ 2.60	140.94	3mを超える	— ~ —	—	—	100kN/m ² を超える	1.00	10.54 ~ 22.00	140.94	3mを超える	— ~ —	—	—
	それ以外	1.00	2.60 ~ 10.39	100.00	それ以外	0.00 ~ 10.39	2.74	13.84	それ以外	1.00	5.00 ~ 10.54	100.00	それ以外	5.00 ~ 22.00	2.74	13.84
34	100kN/m ² を超える	—	— ~ —	—	3mを超える	— ~ —	—	—	100kN/m ² を超える	—	— ~ —	—	3mを超える	— ~ —	—	—
	それ以外	—	— ~ —	—	それ以外	— ~ —	—	—	それ以外	—	— ~ —	—	それ以外	— ~ —	—	—
35	100kN/m ² を超える	—	— ~ —	—	3mを超える	— ~ —	—	—	100kN/m ² を超える	—	— ~ —	—	3mを超える	— ~ —	—	—
	それ以外	—	— ~ —	—	それ以外	— ~ —	—	—	それ以外	—	— ~ —	—	それ以外	— ~ —	—	—
36	100kN/m ² を超える	—	— ~ —	—	3mを超える	— ~ —	—	—	100kN/m ² を超える	—	— ~ —	—	3mを超える	— ~ —	—	—
	それ以外	1.00	0.00 ~ 7.59	97.15	それ以外	0.00 ~ 7.59	2.22	11.21	それ以外	1.00	5.00 ~ 10.06	97.15	それ以外	5.00 ~ 10.06	2.22	11.21
37	100kN/m ² を超える	—	— ~ —	—	3mを超える	— ~ —	—	—	100kN/m ² を超える	—	— ~ —	—	3mを超える	— ~ —	—	—
	それ以外	1.00	0.00 ~ 7.59	97.24	それ以外	0.00 ~ 7.59	2.46	12.45	それ以外	1.00	5.00 ~ 11.35	97.24	それ以外	5.00 ~ 11.35	2.46	12.45
38	100kN/m ² を超える	—	— ~ —	—	3mを超える	— ~ —	—	—	100kN/m ² を超える	—	— ~ —	—	3mを超える	— ~ —	—	—
	それ以外	1.00	0.00 ~ 7.68	98.50	それ以外	0.00 ~ 7.68	2.44	12.31	それ以外	1.00	5.00 ~ 11.35	98.50	それ以外	5.00 ~ 11.35	2.44	12.31
39	100kN/m ² を超える	—	— ~ —	—	3mを超える	— ~ —	—	—	100kN/m ² を超える	—	— ~ —	—	3mを超える	— ~ —	—	—
	それ以外	1.00	0.00 ~ 7.76	99.68	それ以外	0.00 ~ 7.76	2.41	12.18	それ以外	1.00	5.00 ~ 11.35	99.68	それ以外	5.00 ~ 11.35	2.41	12.18
40	100kN/m ² を超える	—	— ~ —	—	3mを超える	— ~ —	—	—	100kN/m ² を超える	—	— ~ —	—	3mを超える	— ~ —	—	—
	それ以外	1.00	0.00 ~ 7.70	98.80	それ以外	0.00 ~ 7.70	2.43	12.28	それ以外	1.00	5.00 ~ 11.35	98.80	それ以外	5.00 ~ 11.35	2.43	12.28
41	100kN/m ² を超える	—	— ~ —	—	3mを超える	— ~ —	—	—	100kN/m ² を超える	—	— ~ —	—	3mを超える	— ~ —	—	—
	それ以外	1.00	0.00 ~ 7.78	99.94	それ以外	0.00 ~ 7.78	2.25	11.38	それ以外	1.00	5.00 ~ 10.60	99.94	それ以外	5.00 ~ 10.60	2.25	11.38
42	100kN/m ² を超える	—	— ~ —	—	3mを超える	— ~ —	—	—	100kN/m ² を超える	—	— ~ —	—	3mを超える	— ~ —	—	—
	それ以外	1.00	0.00 ~ 4.69	58.46	それ以外	0.00 ~ 4.69	1.83	9.25	それ以外	1.00	5.00 ~ 5.00	58.46	それ以外	5.00 ~ 5.00	1.83	9.25
43	100kN/m ² を超える	—	— ~ —	—	3mを超える	— ~ —	—	—	100kN/m ² を超える	—	— ~ —	—	3mを超える	— ~ —	—	—
	それ以外	1.00	0.00 ~ 1.15	18.90	それ以外	0.00 ~ 1.15	2.86	14.48	それ以外	1.00	5.00 ~ 5.00	18.90	それ以外	5.00 ~ 5.00	2.86	14.48
44	100kN/m ² を超える	—	— ~ —	—	3mを超える	0.00 ~ 0.09	3.16	15.97	100kN/m ² を超える	—	— ~ —	—	3mを超える	5.00 ~ 9.35	3.16	15.97
	それ以外	1.00	0.00 ~ 1.33	20.77	それ以外	0.09 ~ 1.33	3.00	15.16	それ以外	1.00	5.00 ~ 9.35	20.77	それ以外	5.00 ~ 5.00	3.00	15.16
45	100kN/m ² を超える	—	— ~ —	—	3mを超える	0.00 ~ 0.44	3.62	18.31	100kN/m ² を超える	—	— ~ —	—	3mを超える	10.00 ~ 10.67	3.62	18.31
	それ以外	1.00	0.00 ~ 2.33	31.22	それ以外	0.44 ~ 2.33	3.00	15.16	それ以外	1.00	5.00 ~ 10.67	31.22	それ以外	5.00 ~ 10.00	3.00	15.16

急傾斜地の崩壊区域調書

様式3-2 建築物に作用すると想定される衝撃に関する事項(4/4)

調査年度

2024年度

急傾斜地の位置		箇所番号			箇所名				所在地		一関市東山町長坂字町裏					
横断 測線 番号	急傾斜地の下端に隣接する土地								急傾斜地内							
	土石等の移動の高さと力の大きさ				土石等の堆積高さとの大きさ				土石等の移動の高さと力の大きさ				土石等の堆積高さとの大きさ			
	区分	高さ (m)	下端からの距離 (m)	力の大きさ (kN/m ²)	区分	下端からの水平 距離(m)	高さ (m)	力の大きさ (kN/m ²)	区分	高さ (m)	上端からの比高 (m)	力の大きさ (kN/m ²)	区分	上端からの比高 (m)	高さ (m)	力の大きさ (kN/m ²)
46	100kN/m ² を超える	—	— ~ —	—	3mを超える	0.00 ~ 0.34	3.43	17.35	100kN/m ² を超える	—	— ~ —	—	3mを超える	10.00 ~ 10.54	3.43	17.35
	それ以外	1.00	0.00 ~ 2.97	38.29	それ以外	0.34 ~ 2.97	3.00	15.16	それ以外	1.00	5.00 ~ 10.54	38.29	それ以外	5.00 ~ 10.00	3.00	15.16
47	100kN/m ² を超える	—	— ~ —	—	3mを超える	— ~ —	—	—	100kN/m ² を超える	—	— ~ —	—	3mを超える	— ~ —	—	—
	それ以外	1.00	0.00 ~ 2.66	34.90	それ以外	0.00 ~ 2.66	2.81	14.22	それ以外	1.00	5.00 ~ 9.85	34.90	それ以外	5.00 ~ 9.85	2.81	14.22
48	100kN/m ² を超える	—	— ~ —	—	3mを超える	— ~ —	—	—	100kN/m ² を超える	—	— ~ —	—	3mを超える	— ~ —	—	—
	それ以外	1.00	0.00 ~ 4.76	59.30	それ以外	0.00 ~ 4.76	2.28	11.51	それ以外	1.00	5.00 ~ 7.97	59.30	それ以外	5.00 ~ 7.97	2.28	11.51
49	100kN/m ² を超える	—	— ~ —	—	3mを超える	— ~ —	—	—	100kN/m ² を超える	—	— ~ —	—	3mを超える	— ~ —	—	—
	それ以外	1.00	0.00 ~ 1.88	26.51	それ以外	0.00 ~ 1.88	2.62	13.24	それ以外	1.00	5.00 ~ 5.00	26.51	それ以外	5.00 ~ 5.00	2.62	13.24
	100kN/m ² を超える		~		3mを超える	~			100kN/m ² を超える		~		3mを超える	~		
	それ以外		~		それ以外	~			それ以外		~		それ以外	~		
	100kN/m ² を超える		~		3mを超える	~			100kN/m ² を超える		~		3mを超える	~		
	それ以外		~		それ以外	~			それ以外		~		それ以外	~		
	100kN/m ² を超える		~		3mを超える	~			100kN/m ² を超える		~		3mを超える	~		
	それ以外		~		それ以外	~			それ以外		~		それ以外	~		
	100kN/m ² を超える		~		3mを超える	~			100kN/m ² を超える		~		3mを超える	~		
	それ以外		~		それ以外	~			それ以外		~		それ以外	~		
	100kN/m ² を超える		~		3mを超える	~			100kN/m ² を超える		~		3mを超える	~		
	それ以外		~		それ以外	~			それ以外		~		それ以外	~		
	100kN/m ² を超える		~		3mを超える	~			100kN/m ² を超える		~		3mを超える	~		
	それ以外		~		それ以外	~			それ以外		~		それ以外	~		
	100kN/m ² を超える		~		3mを超える	~			100kN/m ² を超える		~		3mを超える	~		
	それ以外		~		それ以外	~			それ以外		~		それ以外	~		