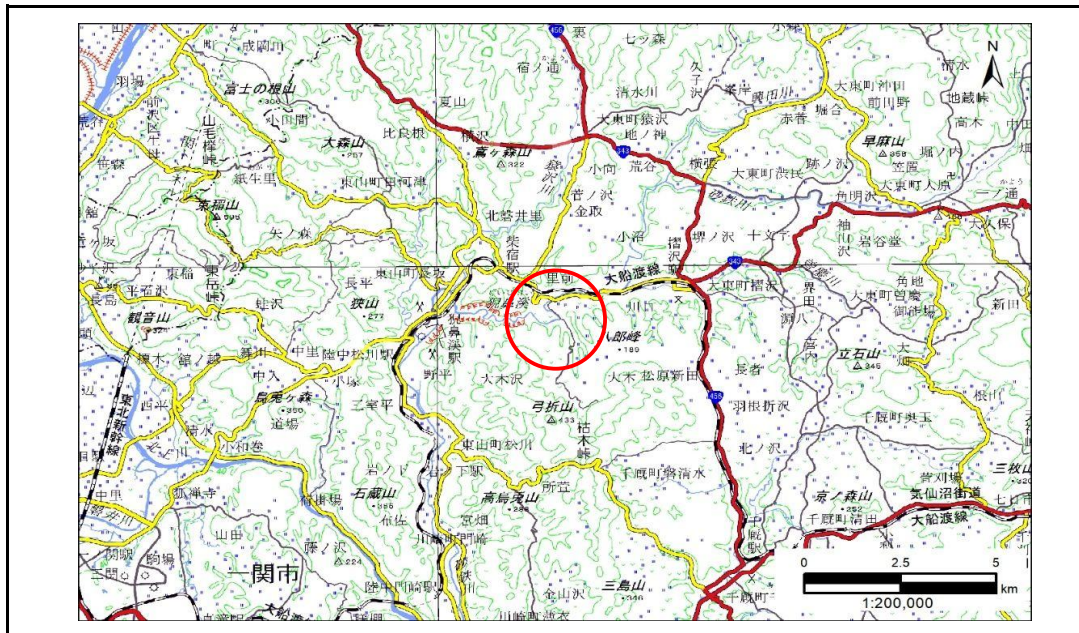


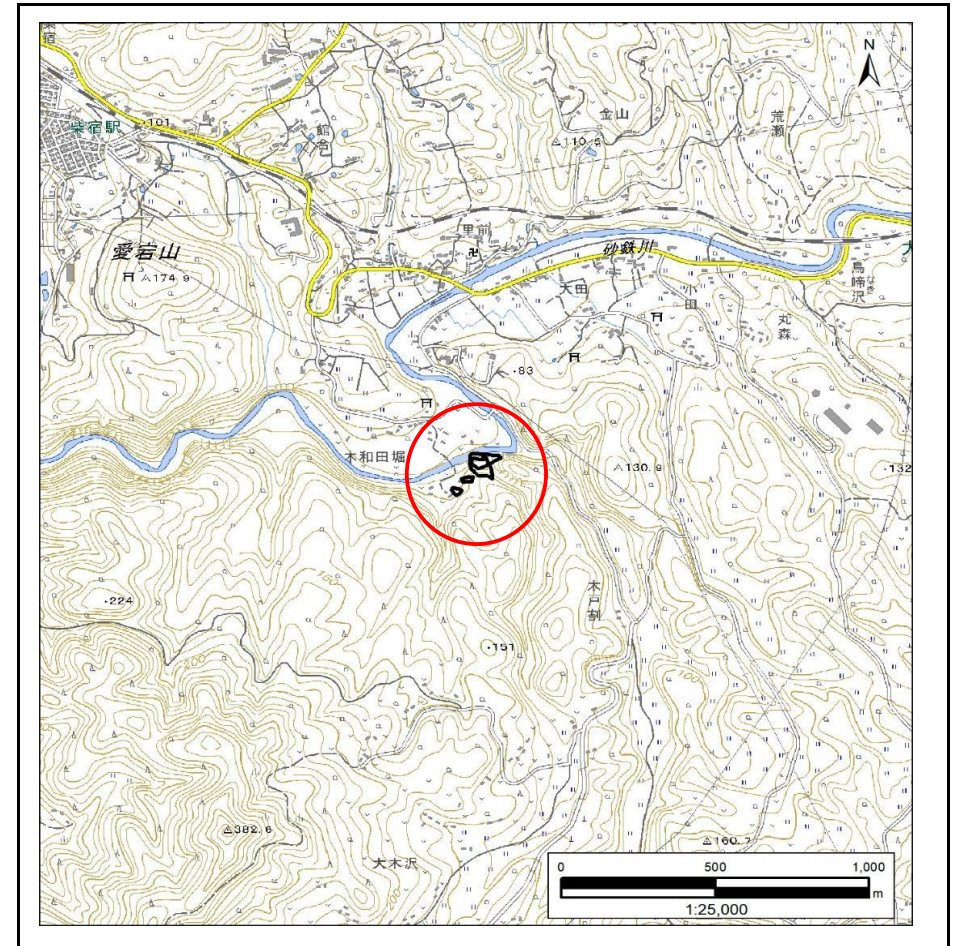
土砂災害防止に関する基礎調査(急傾斜地の崩壊)

表紙 概況、位置図

| | |
|---------|-----------------------|
| 自然現象の種類 | 急傾斜地の崩壊 |
| 箇所番号 | 174AN0360 |
| 箇所名 | 木和田堀B |
| 所在地 | 一関市東山町長坂字木和田堀 |
| 調査機関 | 岩手県南広域振興局土木部 千厩土木センター |



概況図(S=1:200,000)



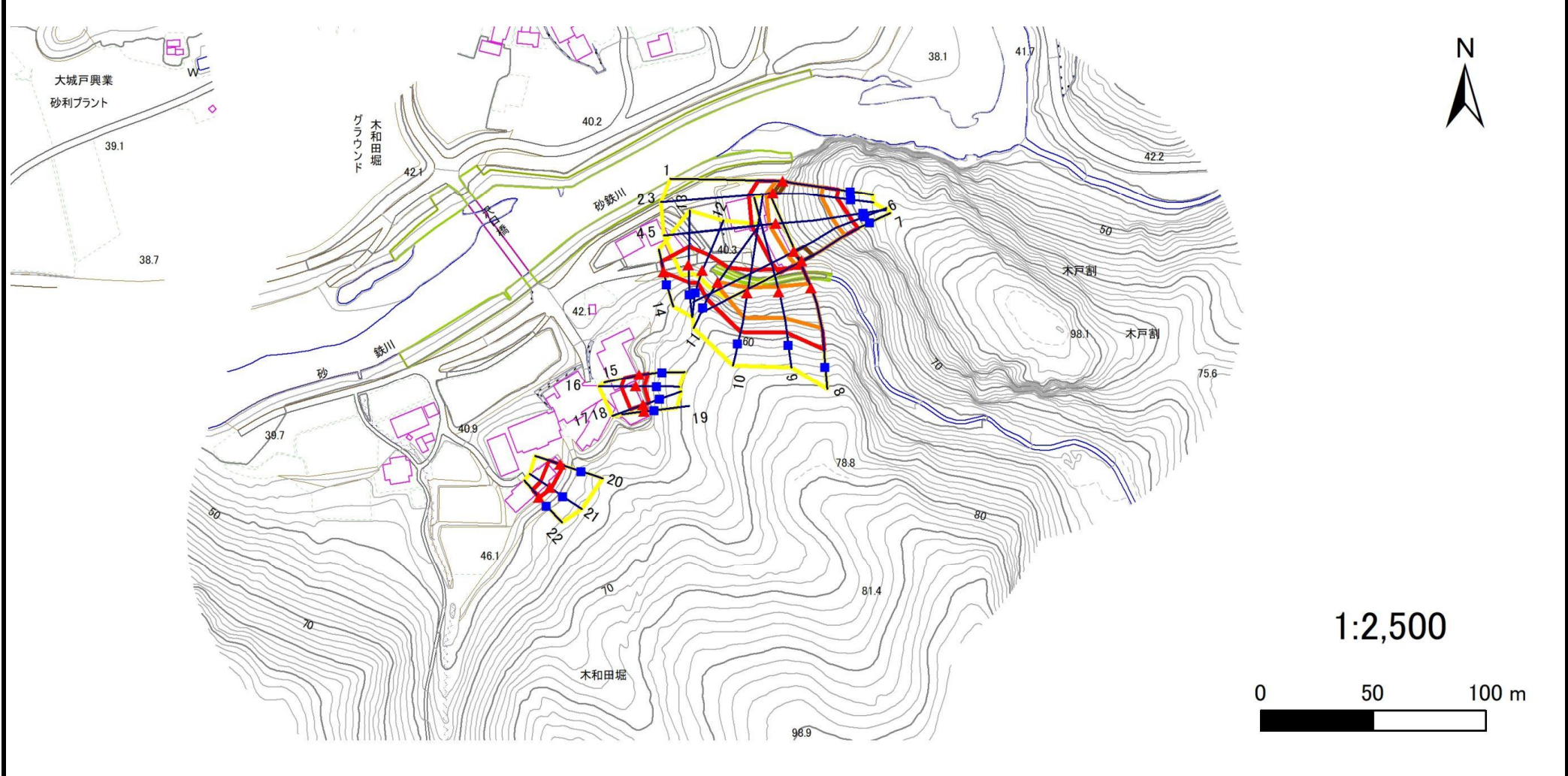
位置図(S=1:25,000)

急傾斜地の崩壊区域調書

様式3-1 危害のおそれのある土地、著しい危害のおそれのある土地の設定図

調査年度 2024年度

急傾斜地の位置 箇所番号 174AN0360 箇所名 木和田堀B 所在地 一関市東山町長坂字木和田堀



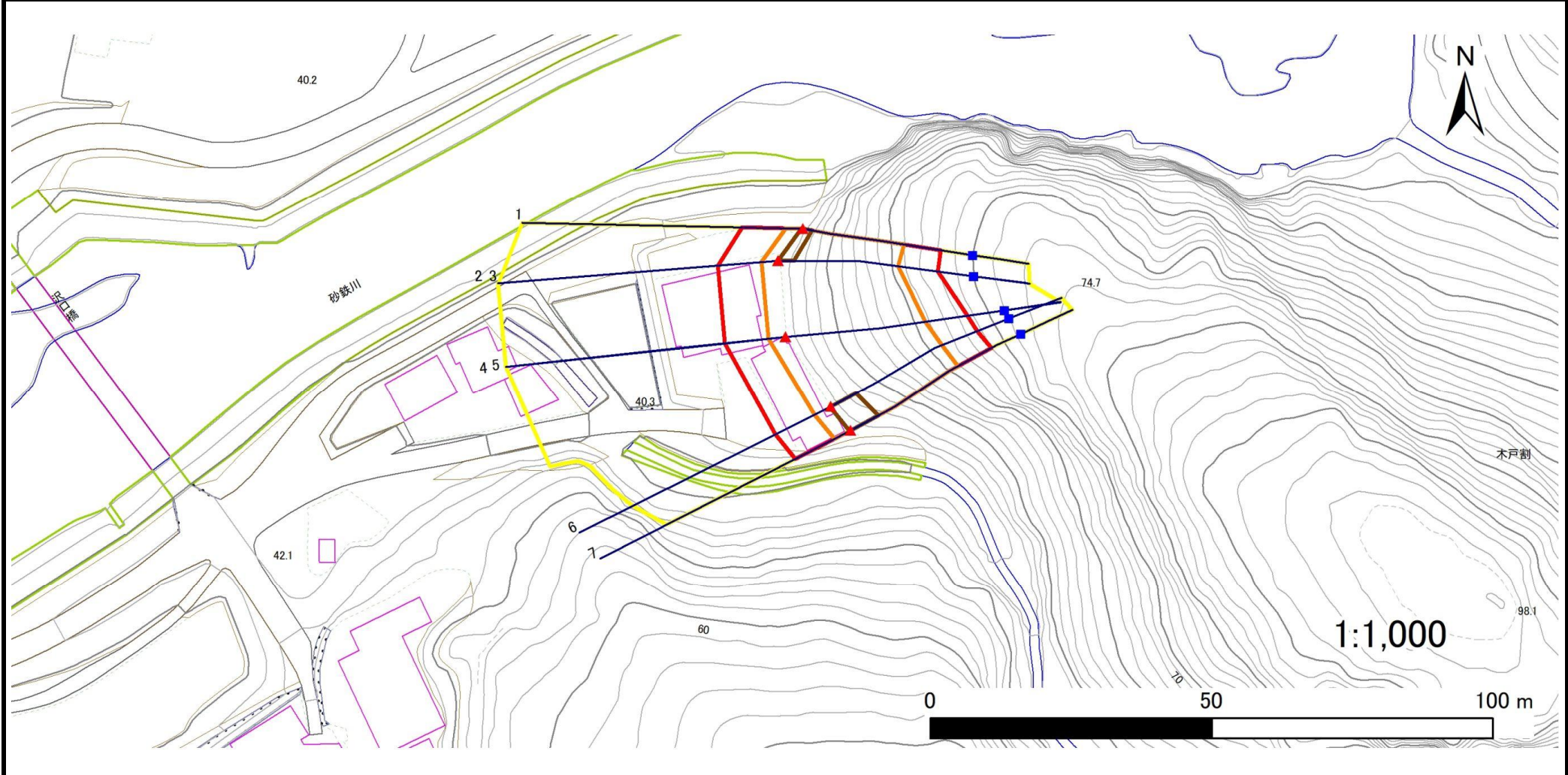
| | | | | |
|----|------|--------|---------------------|--|
| 凡例 | ■ 上端 | — 横断測線 | □ 危害のおそれのある土地の区域 | □ 土石等の移動による力が100kN/m ² を超える範囲 |
| | ▲ 下端 | | □ 著しい危害のおそれのある土地の区域 | □ 土石等の堆積高が3mを超える範囲 |

急傾斜地の崩壊区域調査

様式3-1 危害のおそれのある土地、著しい危害のおそれのある土地の設定図(1/4)

| | |
|------|--------|
| 調査年度 | 2024年度 |
|------|--------|

| | | | | | | |
|---------|------|-----------|-----|-------|-----|---------------|
| 急傾斜地の位置 | 箇所番号 | 174AN0360 | 箇所名 | 木和田堀B | 所在地 | 一関市東山町長坂字木和田堀 |
|---------|------|-----------|-----|-------|-----|---------------|



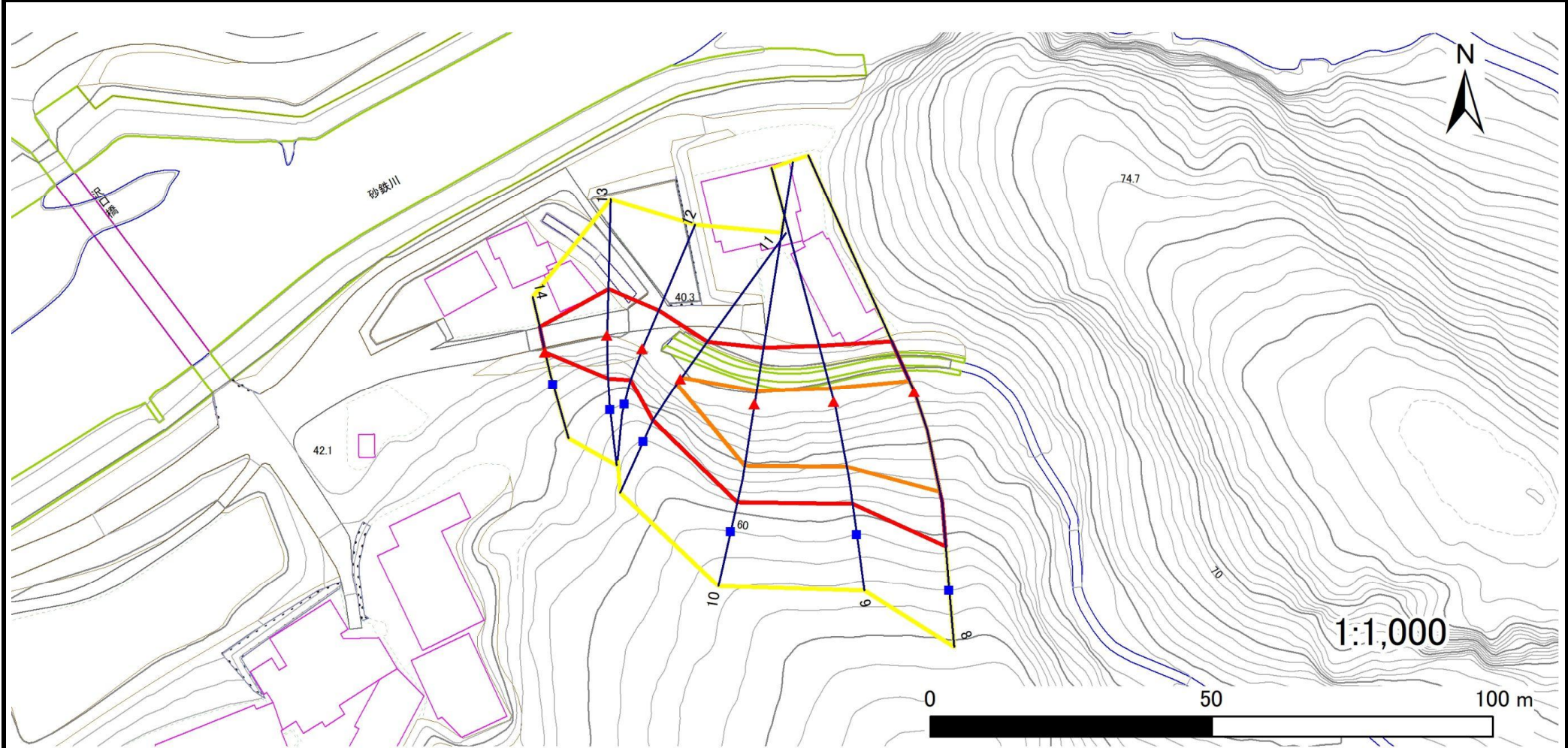
| | | | | |
|----|------|--------|---------------------|--|
| 凡例 | ■ 上端 | — 横断測線 | ▭ 危害のおそれのある土地の区域 | ▭ 土石等の移動による力が100kN/m ² を超える範囲 |
| | ▲ 下端 | | ▭ 著しい危害のおそれのある土地の区域 | ▭ 土石等の堆積高が3mを超える範囲 |

急傾斜地の崩壊区域調査

様式3-1 危害のおそれのある土地、著しい危害のおそれのある土地の設定図(2/4)

| | |
|------|--------|
| 調査年度 | 2024年度 |
|------|--------|

| | | | | | | |
|---------|------|-----------|-----|-------|-----|---------------|
| 急傾斜地の位置 | 箇所番号 | 174AN0360 | 箇所名 | 木和田堀B | 所在地 | 一関市東山町長坂字木和田堀 |
|---------|------|-----------|-----|-------|-----|---------------|



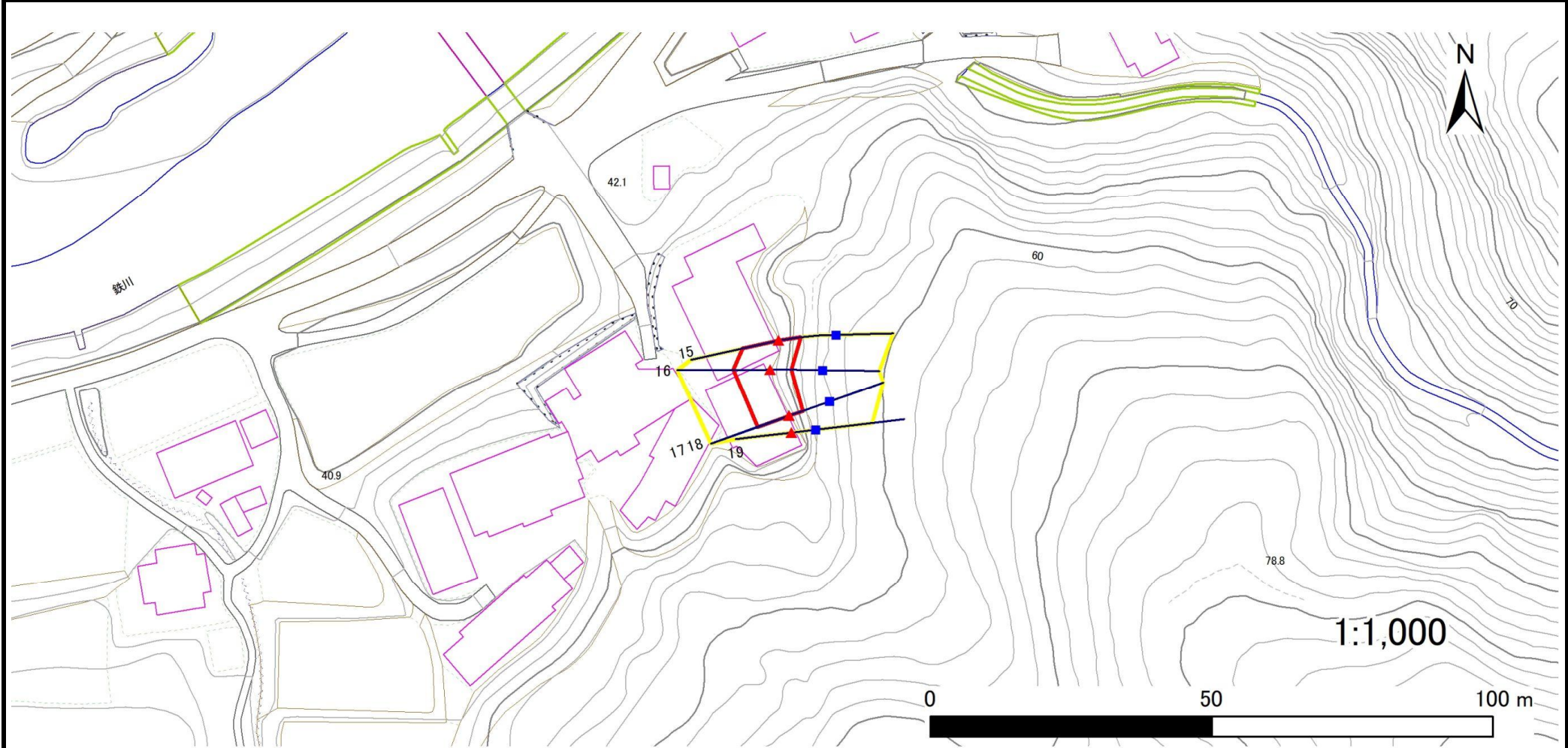
| | | | | |
|----|------|--------|---------------------|--|
| 凡例 | ■ 上端 | — 横断測線 | ▭ 危害のおそれのある土地の区域 | ▭ 土石等の移動による力が100kN/m ² を超える範囲 |
| | ▲ 下端 | | ▭ 著しい危害のおそれのある土地の区域 | ▭ 土石等の堆積高が3mを超える範囲 |

急傾斜地の崩壊区域調査

様式3-1 危害のおそれのある土地、著しい危害のおそれのある土地の設定図(3/4)

調査年度 2024年度

急傾斜地の位置 箇所番号 174AN0360 箇所名 木和田堀B 所在地 一関市東山町長坂字木和田堀



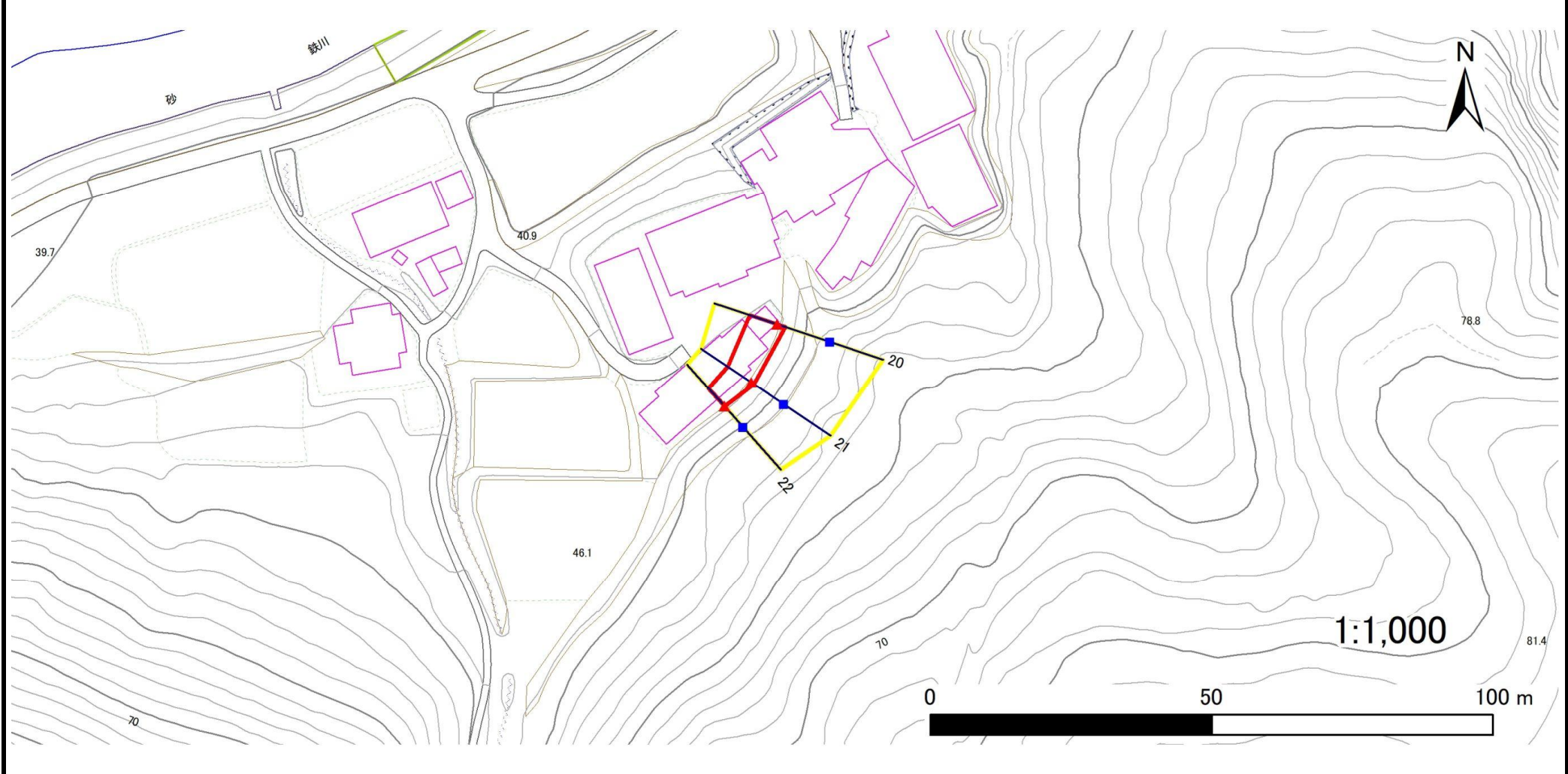
| 凡例 | | 凡例 | | 凡例 | |
|------|--------|------------------|--|---------------------|--------------------|
| ■ 上端 | — 横断測線 | ■ 危険のおそれのある土地の区域 | ■ 土石等の移動による力が100kN/m ² を超える範囲 | ■ 著しい危険のおそれのある土地の区域 | ■ 土石等の堆積高が3mを超える範囲 |
| ▲ 下端 | | | | | |

急傾斜地の崩壊区域調書

様式3-1 危害のおそれのある土地、著しい危害のおそれのある土地の設定図(4/4)

| | |
|------|--------|
| 調査年度 | 2024年度 |
|------|--------|

| | | | | | | |
|---------|------|-----------|-----|-------|-----|---------------|
| 急傾斜地の位置 | 箇所番号 | 174AN0360 | 箇所名 | 木和田堀B | 所在地 | 一関市東山町長坂字木和田堀 |
|---------|------|-----------|-----|-------|-----|---------------|



| | | | | |
|----|------|--------|---------------------|--|
| 凡例 | ■ 上端 | — 横断測線 | ▭ 危害のおそれのある土地の区域 | ▭ 土石等の移動による力が100kN/m ² を超える範囲 |
| | ▲ 下端 | | ▭ 著しい危害のおそれのある土地の区域 | ▭ 土石等の堆積高が3mを超える範囲 |

急傾斜地の崩壊区域調書

様式3-2 建築物に作用すると想定される衝撃に関する事項(1/2)

調査年度 2024年度

| 急傾斜地の位置 | | 箇所番号 | | 174AN0360 | | 箇所名 | | 木和田堀B | | 所在地 | | 一関市東山町長坂字木和田堀 | | | | |
|----------------|---------------------------|-----------|----------------|-------------------------------|-----------------|------------------|-----------|-------------------------------|---------------------------|-----------|----------------|-------------------------------|-----------------|----------------|-----------|-------------------------------|
| 横断 測線 番号 | 急傾斜地の下端に隣接する土地 | | | | | | | | 急傾斜地内 | | | | | | | |
| | 土石等の移動の高さと力の大きさ | | | | 土石等の堆積高さとの力の大きさ | | | | 土石等の移動の高さと力の大きさ | | | | 土石等の堆積高さとの力の大きさ | | | |
| | 区分 | 高さ (m) | 下端からの距離 (m) | 力の大きさ (kN/m ²) | 区分 | 下端からの水平 距離(m) | 高さ (m) | 力の大きさ (kN/m ²) | 区分 | 高さ (m) | 上端からの比高 (m) | 力の大きさ (kN/m ²) | 区分 | 上端からの比高 (m) | 高さ (m) | 力の大きさ (kN/m ²) |
| 1 | 100kN/m ² を超える | 1.00 | 0.00 ~ 3.09 | 149.33 | 3mを超える | 0.00 ~ 0.34 | 3.19 | 16.15 | 100kN/m ² を超える | 1.00 | 10.73 ~ 26.36 | 149.33 | 3mを超える | 25.00 ~ 26.36 | 3.19 | 16.15 |
| | それ以外 | 1.00 | 3.09 ~ 10.88 | 100.00 | それ以外 | 0.34 ~ 10.88 | 3.00 | 15.16 | それ以外 | 1.00 | 5.00 ~ 10.73 | 100.00 | それ以外 | 5.00 ~ 25.00 | 3.00 | 15.16 |
| 2 | 100kN/m ² を超える | 1.00 | 0.00 ~ 3.06 | 148.71 | 3mを超える | 0.00 ~ 0.10 | 3.06 | 15.44 | 100kN/m ² を超える | 1.00 | 10.53 ~ 27.09 | 148.71 | 3mを超える | 25.00 ~ 27.09 | 3.06 | 15.44 |
| | それ以外 | 1.00 | 3.06 ~ 10.84 | 100.00 | それ以外 | 0.10 ~ 10.84 | 3.00 | 15.16 | それ以外 | 1.00 | 5.00 ~ 10.53 | 100.00 | それ以外 | 5.00 ~ 25.00 | 3.00 | 15.16 |
| 3 | 100kN/m ² を超える | 1.00 | 0.00 ~ 3.06 | 148.70 | 3mを超える | 0.00 ~ 0.10 | 3.06 | 15.44 | 100kN/m ² を超える | 1.00 | 10.53 ~ 27.09 | 148.70 | 3mを超える | 25.00 ~ 27.09 | 3.06 | 15.44 |
| | それ以外 | 1.00 | 3.06 ~ 10.84 | 100.00 | それ以外 | 0.10 ~ 10.84 | 3.00 | 15.16 | それ以外 | 1.00 | 5.00 ~ 10.53 | 100.00 | それ以外 | 5.00 ~ 25.00 | 3.00 | 15.16 |
| 4 | 100kN/m ² を超える | 1.00 | 0.00 ~ 3.08 | 149.00 | 3mを超える | — ~ — | — | — | 100kN/m ² を超える | 1.00 | 10.56 ~ 29.09 | 149.00 | 3mを超える | — ~ — | — | — |
| | それ以外 | 1.00 | 3.08 ~ 10.86 | 100.00 | それ以外 | 0.00 ~ 10.86 | 3.00 | 15.14 | それ以外 | 1.00 | 5.00 ~ 10.56 | 100.00 | それ以外 | 5.00 ~ 29.09 | 3.00 | 15.14 |
| 5 | 100kN/m ² を超える | 1.00 | 0.00 ~ 3.08 | 149.00 | 3mを超える | — ~ — | — | — | 100kN/m ² を超える | 1.00 | 10.56 ~ 29.09 | 149.00 | 3mを超える | — ~ — | — | — |
| | それ以外 | 1.00 | 3.08 ~ 10.86 | 100.00 | それ以外 | 0.00 ~ 10.86 | 3.00 | 15.14 | それ以外 | 1.00 | 5.00 ~ 10.56 | 100.00 | それ以外 | 5.00 ~ 29.09 | 3.00 | 15.14 |
| 6 | 100kN/m ² を超える | 1.00 | 0.00 ~ 3.28 | 152.56 | 3mを超える | 0.00 ~ 0.24 | 3.13 | 15.83 | 100kN/m ² を超える | 1.00 | 10.59 ~ 29.09 | 152.56 | 3mを超える | 25.00 ~ 29.09 | 3.13 | 15.83 |
| | それ以外 | 1.00 | 3.28 ~ 11.07 | 100.00 | それ以外 | 0.24 ~ 11.07 | 3.00 | 15.16 | それ以外 | 1.00 | 5.00 ~ 10.59 | 100.00 | それ以外 | 5.00 ~ 25.00 | 3.00 | 15.16 |
| 7 | 100kN/m ² を超える | 1.00 | 0.00 ~ 3.34 | 153.61 | 3mを超える | 0.00 ~ 0.31 | 3.18 | 16.07 | 100kN/m ² を超える | 1.00 | 10.69 ~ 29.65 | 153.61 | 3mを超える | 25.00 ~ 29.65 | 3.18 | 16.07 |
| | それ以外 | 1.00 | 3.34 ~ 11.13 | 100.00 | それ以外 | 0.31 ~ 11.13 | 3.00 | 15.16 | それ以外 | 1.00 | 5.00 ~ 10.69 | 100.00 | それ以外 | 5.00 ~ 25.00 | 3.00 | 15.16 |
| 8 | 100kN/m ² を超える | 1.00 | 0.00 ~ 2.09 | 132.44 | 3mを超える | — ~ — | — | — | 100kN/m ² を超える | 1.00 | 11.22 ~ 23.01 | 132.44 | 3mを超える | — ~ — | — | — |
| | それ以外 | 1.00 | 2.09 ~ 9.88 | 100.00 | それ以外 | 0.00 ~ 9.88 | 2.51 | 12.67 | それ以外 | 1.00 | 5.00 ~ 11.22 | 100.00 | それ以外 | 5.00 ~ 23.01 | 2.51 | 12.67 |
| 9 | 100kN/m ² を超える | 1.00 | 0.00 ~ 2.52 | 139.58 | 3mを超える | — ~ — | — | — | 100kN/m ² を超える | 1.00 | 10.95 ~ 21.53 | 139.58 | 3mを超える | — ~ — | — | — |
| | それ以外 | 1.00 | 2.52 ~ 10.31 | 100.00 | それ以外 | 0.00 ~ 10.31 | 2.90 | 14.64 | それ以外 | 1.00 | 5.00 ~ 10.95 | 100.00 | それ以外 | 5.00 ~ 21.53 | 2.90 | 14.64 |
| 10 | 100kN/m ² を超える | 1.00 | 0.00 ~ 2.46 | 138.54 | 3mを超える | — ~ — | — | — | 100kN/m ² を超える | 1.00 | 11.29 ~ 21.76 | 138.54 | 3mを超える | — ~ — | — | — |
| | それ以外 | 1.00 | 2.46 ~ 10.25 | 100.00 | それ以外 | 0.00 ~ 10.25 | 2.96 | 14.97 | それ以外 | 1.00 | 5.00 ~ 11.29 | 100.00 | それ以外 | 5.00 ~ 21.76 | 2.96 | 14.97 |
| 11 | 100kN/m ² を超える | 1.00 | 0.00 ~ 0.34 | 104.98 | 3mを超える | — ~ — | — | — | 100kN/m ² を超える | 1.00 | 14.60 ~ 15.94 | 104.98 | 3mを超える | — ~ — | — | — |
| | それ以外 | 1.00 | 0.34 ~ 8.12 | 100.00 | それ以外 | 0.00 ~ 8.12 | 2.89 | 14.62 | それ以外 | 1.00 | 5.00 ~ 14.60 | 100.00 | それ以外 | 5.00 ~ 15.94 | 2.89 | 14.62 |
| 12 | 100kN/m ² を超える | — | — ~ — | — | 3mを超える | — ~ — | — | — | 100kN/m ² を超える | — | — ~ — | — | 3mを超える | — ~ — | — | — |
| | それ以外 | 1.00 | 0.00 ~ 7.34 | 93.51 | それ以外 | 0.00 ~ 7.34 | 2.58 | 13.06 | それ以外 | 1.00 | 5.00 ~ 11.92 | 93.51 | それ以外 | 5.00 ~ 11.92 | 2.58 | 13.06 |
| 13 | 100kN/m ² を超える | 1.00 | 0.00 ~ 0.37 | 105.44 | 3mを超える | — ~ — | — | — | 100kN/m ² を超える | 1.00 | 11.01 ~ 12.02 | 105.44 | 3mを超える | — ~ — | — | — |
| | それ以外 | 1.00 | 0.37 ~ 8.15 | 100.00 | それ以外 | 0.00 ~ 8.15 | 2.35 | 11.87 | それ以外 | 1.00 | 5.00 ~ 11.01 | 100.00 | それ以外 | 5.00 ~ 12.02 | 2.35 | 11.87 |
| 14 | 100kN/m ² を超える | — | — ~ — | — | 3mを超える | — ~ — | — | — | 100kN/m ² を超える | — | — ~ — | — | 3mを超える | — ~ — | — | — |
| | それ以外 | 1.00 | 0.00 ~ 4.65 | 57.92 | それ以外 | 0.00 ~ 4.65 | 1.85 | 9.37 | それ以外 | 1.00 | 5.00 ~ 5.00 | 57.92 | それ以外 | 5.00 ~ 5.00 | 1.85 | 9.37 |
| 15 | 100kN/m ² を超える | — | — ~ — | — | 3mを超える | — ~ — | — | — | 100kN/m ² を超える | — | — ~ — | — | 3mを超える | — ~ — | — | — |
| | それ以外 | 1.00 | 0.00 ~ 6.64 | 83.86 | それ以外 | 0.00 ~ 0.00 | 1.78 | 8.98 | それ以外 | 1.00 | 5.00 ~ 8.00 | 83.86 | それ以外 | 5.00 ~ 8.00 | 1.78 | 8.98 |

急傾斜地の崩壊区域調書

様式3-2 建築物に作用すると想定される衝撃に関する事項(2/2)

調査年度 2024年度

| 急傾斜地の位置 | | 箇所番号 | | | 箇所名 | | | | 所在地 | | 一関市東山町長坂字木和田堀 | | | | | |
|----------------|---------------------------|-----------|----------------|-------------------------------|---------------|------------------|-----------|-------------------------------|---------------------------|-----------|----------------|-------------------------------|---------------|----------------|-----------|-------------------------------|
| 横断 測線 番号 | 急傾斜地の下端に隣接する土地 | | | | | | | | 急傾斜地内 | | | | | | | |
| | 土石等の移動の高さと力の大きさ | | | | 土石等の堆積高さとの大きさ | | | | 土石等の移動の高さと力の大きさ | | | | 土石等の堆積高さとの大きさ | | | |
| | 区分 | 高さ (m) | 下端からの距離 (m) | 力の大きさ (kN/m ²) | 区分 | 下端からの水平 距離(m) | 高さ (m) | 力の大きさ (kN/m ²) | 区分 | 高さ (m) | 上端からの比高 (m) | 力の大きさ (kN/m ²) | 区分 | 上端からの比高 (m) | 高さ (m) | 力の大きさ (kN/m ²) |
| 16 | 100kN/m ² を超える | — | — ~ — | — | 3mを超える | — ~ — | — | — | 100kN/m ² を超える | — | — ~ — | — | 3mを超える | — ~ — | — | — |
| | それ以外 | 1.00 | 0.00 ~ 6.64 | 83.78 | それ以外 | 0.00 ~ 6.64 | 1.88 | 9.51 | それ以外 | 1.00 | 5.00 ~ 8.29 | 83.78 | それ以外 | 5.00 ~ 8.29 | 1.88 | 9.51 |
| 17 | 100kN/m ² を超える | — | — ~ — | — | 3mを超える | — ~ — | — | — | 100kN/m ² を超える | — | — ~ — | — | 3mを超える | — ~ — | — | — |
| | それ以外 | 1.00 | 0.00 ~ 5.99 | 75.04 | それ以外 | 0.00 ~ 5.99 | 1.94 | 9.82 | それ以外 | 1.00 | 5.00 ~ 7.40 | 75.04 | それ以外 | 5.00 ~ 7.40 | 1.94 | 9.82 |
| 18 | 100kN/m ² を超える | — | — ~ — | — | 3mを超える | — ~ — | — | — | 100kN/m ² を超える | — | — ~ — | — | 3mを超える | — ~ — | — | — |
| | それ以外 | 1.00 | 0.00 ~ 5.99 | 75.06 | それ以外 | 0.00 ~ 5.99 | 1.94 | 9.81 | それ以外 | 1.00 | 5.00 ~ 7.40 | 75.06 | それ以外 | 5.00 ~ 7.40 | 1.94 | 9.81 |
| 19 | 100kN/m ² を超える | — | — ~ — | — | 3mを超える | — ~ — | — | — | 100kN/m ² を超える | — | — ~ — | — | 3mを超える | — ~ — | — | — |
| | それ以外 | — | — ~ — | — | それ以外 | — ~ — | — | — | それ以外 | — | — ~ — | — | それ以外 | — ~ — | — | — |
| 20 | 100kN/m ² を超える | — | — ~ — | — | 3mを超える | — ~ — | — | — | 100kN/m ² を超える | — | — ~ — | — | 3mを超える | — ~ — | — | — |
| | それ以外 | 1.00 | 0.00 ~ 5.20 | 64.88 | それ以外 | 0.00 ~ 0.00 | 1.59 | 8.05 | それ以外 | 1.00 | 5.00 ~ 5.90 | 64.88 | それ以外 | 5.00 ~ 5.90 | 1.59 | 8.05 |
| 21 | 100kN/m ² を超える | — | — ~ — | — | 3mを超える | — ~ — | — | — | 100kN/m ² を超える | — | — ~ — | — | 3mを超える | — ~ — | — | — |
| | それ以外 | 1.00 | 0.00 ~ 5.05 | 62.88 | それ以外 | 0.00 ~ 5.05 | 1.78 | 9.00 | それ以外 | 1.00 | 5.00 ~ 5.40 | 62.88 | それ以外 | 5.00 ~ 5.40 | 1.78 | 9.00 |
| 22 | 100kN/m ² を超える | — | — ~ — | — | 3mを超える | — ~ — | — | — | 100kN/m ² を超える | — | — ~ — | — | 3mを超える | — ~ — | — | — |
| | それ以外 | 1.00 | 0.00 ~ 4.34 | 54.21 | それ以外 | 0.00 ~ 4.34 | 1.98 | 9.98 | それ以外 | 1.00 | 5.00 ~ 5.00 | 54.21 | それ以外 | 5.00 ~ 5.00 | 1.98 | 9.98 |
| | 100kN/m ² を超える | | ~ | | 3mを超える | ~ | | | 100kN/m ² を超える | | ~ | | 3mを超える | ~ | | |
| | それ以外 | | ~ | | それ以外 | ~ | | | それ以外 | | ~ | | それ以外 | ~ | | |
| | 100kN/m ² を超える | | ~ | | 3mを超える | ~ | | | 100kN/m ² を超える | | ~ | | 3mを超える | ~ | | |
| | それ以外 | | ~ | | それ以外 | ~ | | | それ以外 | | ~ | | それ以外 | ~ | | |
| | 100kN/m ² を超える | | ~ | | 3mを超える | ~ | | | 100kN/m ² を超える | | ~ | | 3mを超える | ~ | | |
| | それ以外 | | ~ | | それ以外 | ~ | | | それ以外 | | ~ | | それ以外 | ~ | | |
| | 100kN/m ² を超える | | ~ | | 3mを超える | ~ | | | 100kN/m ² を超える | | ~ | | 3mを超える | ~ | | |
| | それ以外 | | ~ | | それ以外 | ~ | | | それ以外 | | ~ | | それ以外 | ~ | | |
| | 100kN/m ² を超える | | ~ | | 3mを超える | ~ | | | 100kN/m ² を超える | | ~ | | 3mを超える | ~ | | |
| | それ以外 | | ~ | | それ以外 | ~ | | | それ以外 | | ~ | | それ以外 | ~ | | |
| | 100kN/m ² を超える | | ~ | | 3mを超える | ~ | | | 100kN/m ² を超える | | ~ | | 3mを超える | ~ | | |
| | それ以外 | | ~ | | それ以外 | ~ | | | それ以外 | | ~ | | それ以外 | ~ | | |