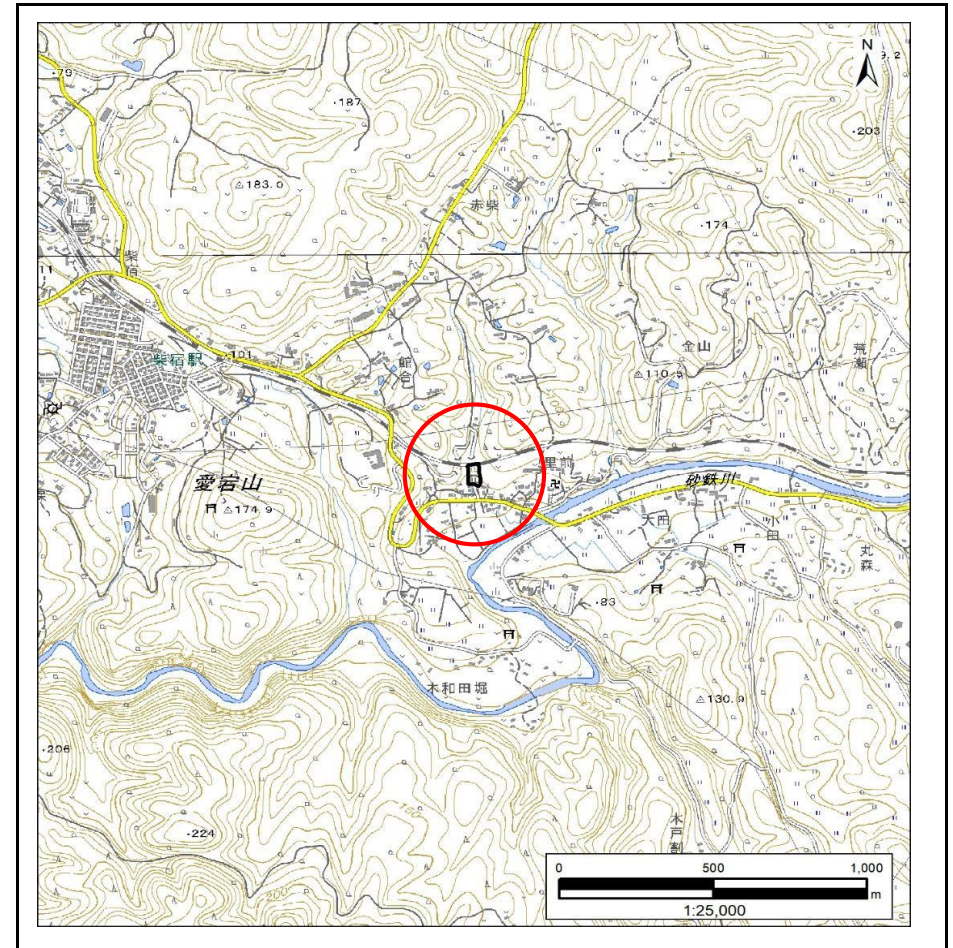


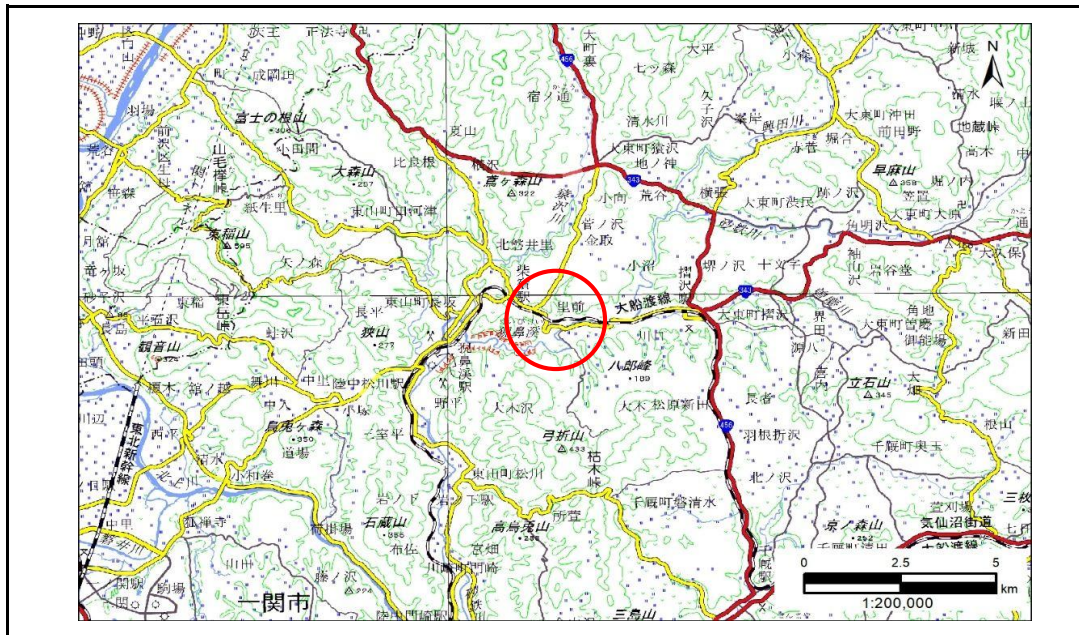
土砂災害防止に関する基礎調査(急傾斜地の崩壊)

表紙 概況、位置図

自然現象の種類	急傾斜地の崩壊
箇所番号	174AN0339
箇所名	里前A
所在地	一関市東山町長坂字里前
調査機関	岩手県南広域振興局土木部 千厩土木センター



位置図(S=1:25,000)



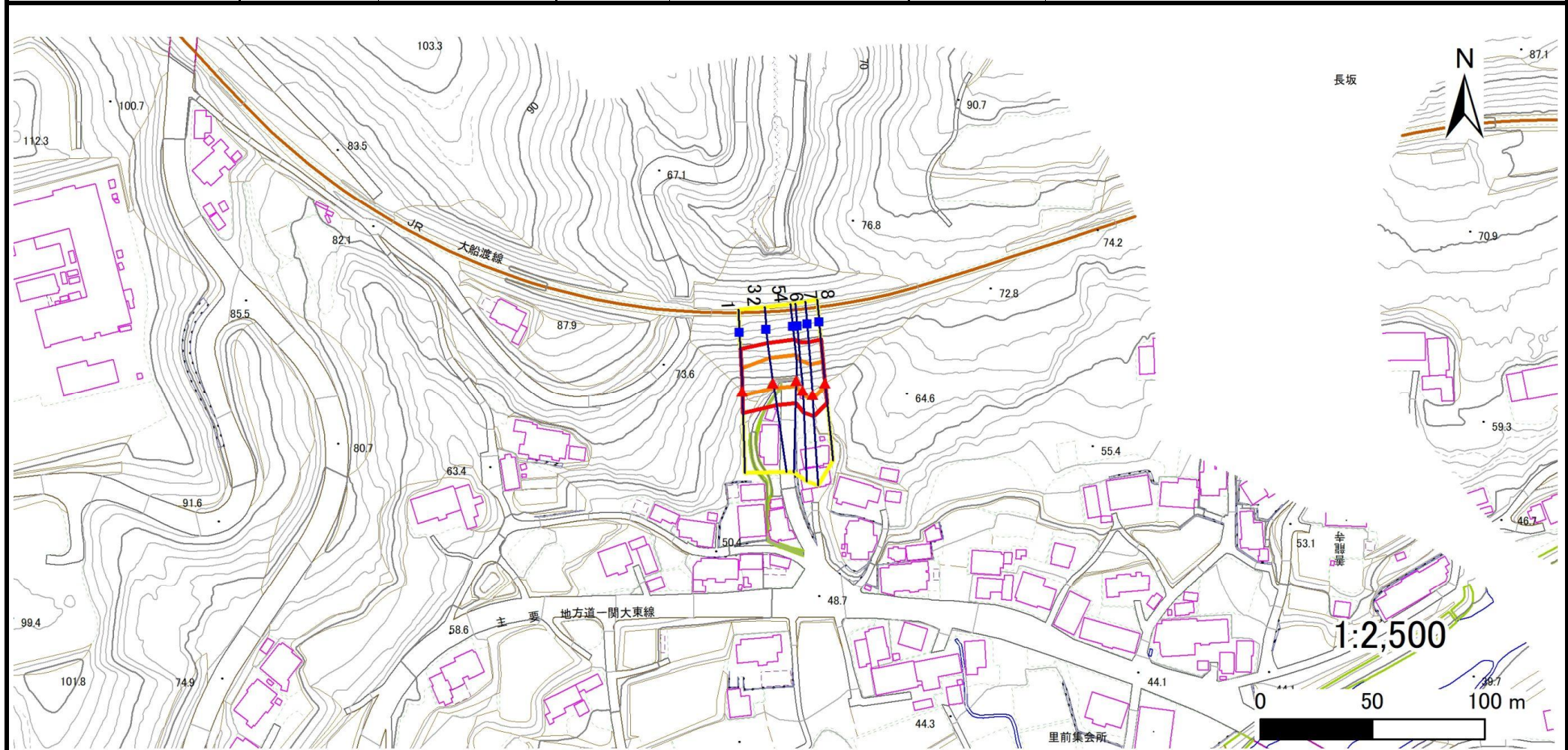
概況図(S=1:200,000)

急傾斜地の崩壊区域調書

様式3-1 危害のおそれのある土地、著しい危害のおそれのある土地の設定図

調査年度 2024年度

急傾斜地の位置 箇所番号 174AN0339 箇所名 里前A 所在地 一関市東山町長坂字里前



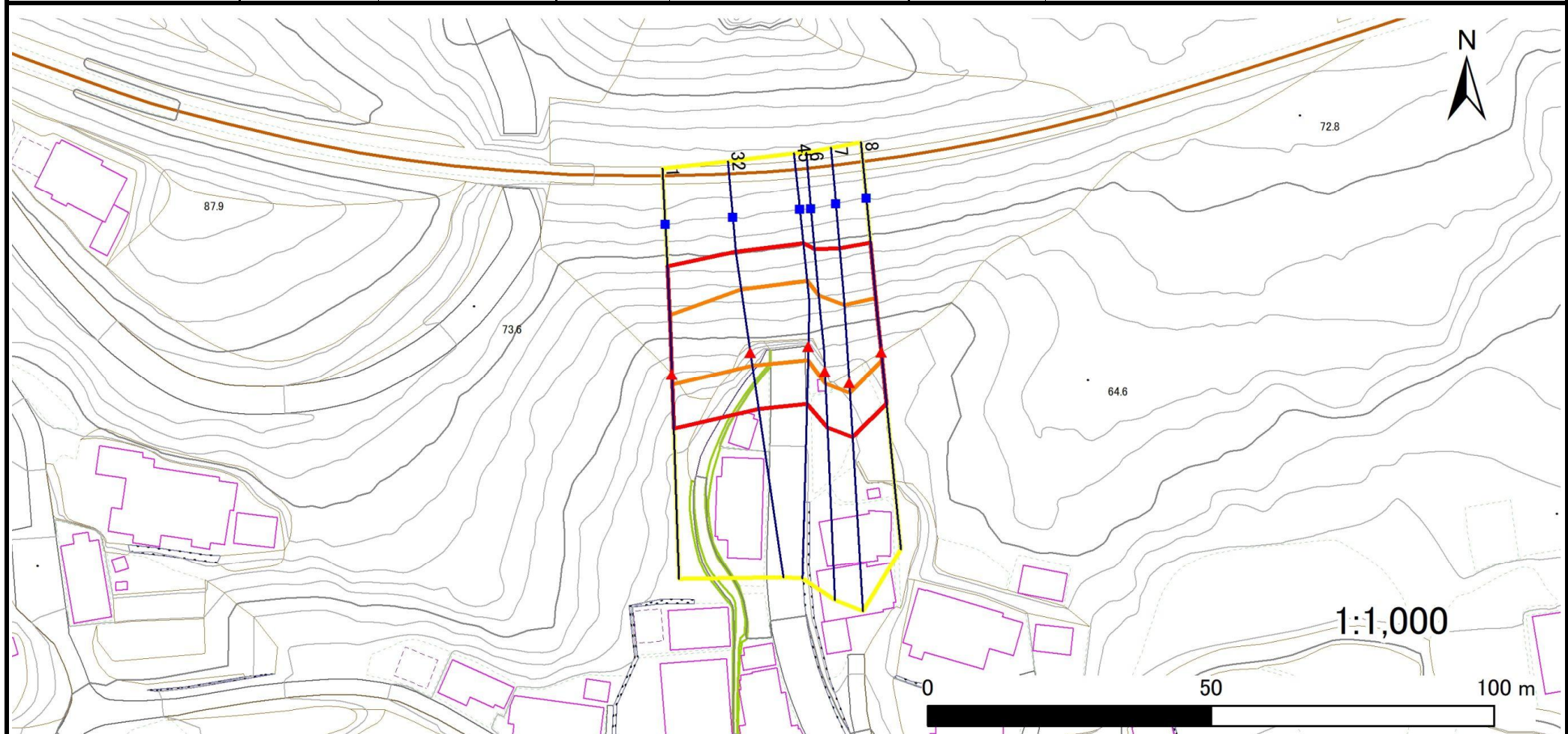
凡例	■ 上端	— 横断測線	 危害のおそれのある土地の区域	 土石等の移動による力が100kN/m ² を超える範囲
	▲ 下端		 著しい危害のおそれのある土地の区域	 土石等の堆積高が3mを超える範囲

急傾斜地の崩壊区域調書

様式3-1 危害のおそれのある土地、著しい危害のおそれのある土地の設定図

調査年度 2024年度

急傾斜地の位置 箇所番号 174AN0339 箇所名 里前A 所在地 一関市東山町長坂字里前



凡例	■ 上端	— 横断測線	▭ 危害のおそれのある土地の区域	▭ 土石等の移動による力が100kN/m ² を超える範囲
	▲ 下端		▭ 著しい危害のおそれのある土地の区域	▭ 土石等の堆積高が3mを超える範囲

急傾斜地の崩壊区域調書

様式3-2 建築物に作用すると想定される衝撃に関する事項(1/1)

調査年度 2024年度

急傾斜地の位置		箇所番号		174AN0339		箇所名		里前A		所在地		一関市東山町長坂字里前				
横断 測線 番号	急傾斜地の下端に隣接する土地								急傾斜地内							
	土石等の移動の高さと力の大きさ				土石等の堆積高さと力の大きさ				土石等の移動の高さと力の大きさ				土石等の堆積高さと力の大きさ			
	区分	高さ (m)	下端からの距離 (m)	力の大きさ (kN/m ²)	区分	下端からの水平 距離(m)	高さ (m)	力の大きさ (kN/m ²)	区分	高さ (m)	上端からの比高 (m)	力の大きさ (kN/m ²)	区分	上端からの比高 (m)	高さ (m)	力の大きさ (kN/m ²)
1	100kN/m ² を超える	1.00	0.00 ~ 1.72	126.42	3mを超える	— ~ —	—	—	100kN/m ² を超える	1.00	10.85 ~ 18.00	126.42	3mを超える	— ~ —	—	—
	それ以外	1.00	1.72 ~ 9.51	100.00	それ以外	0.00 ~ 9.51	2.25	11.37	それ以外	1.00	5.00 ~ 10.85	100.00	それ以外	5.00 ~ 18.00	2.25	11.37
2	100kN/m ² を超える	1.00	0.00 ~ 2.36	136.84	3mを超える	— ~ —	—	—	100kN/m ² を超える	1.00	10.64 ~ 20.03	136.84	3mを超える	— ~ —	—	—
	それ以外	1.00	2.36 ~ 10.15	100.00	それ以外	0.00 ~ 10.15	2.80	14.17	それ以外	1.00	5.00 ~ 10.64	100.00	それ以外	5.00 ~ 20.03	2.80	14.17
3	100kN/m ² を超える	1.00	0.00 ~ 2.36	136.84	3mを超える	— ~ —	—	—	100kN/m ² を超える	1.00	10.64 ~ 20.03	136.84	3mを超える	— ~ —	—	—
	それ以外	1.00	2.36 ~ 10.15	100.00	それ以外	0.00 ~ 10.15	2.46	12.42	それ以外	1.00	5.00 ~ 10.64	100.00	それ以外	5.00 ~ 20.03	2.46	12.42
4	100kN/m ² を超える	1.00	0.00 ~ 2.42	137.88	3mを超える	— ~ —	—	—	100kN/m ² を超える	1.00	10.67 ~ 20.46	137.88	3mを超える	— ~ —	—	—
	それ以外	1.00	2.42 ~ 10.21	100.00	それ以外	0.00 ~ 10.21	2.47	12.48	それ以外	1.00	5.00 ~ 10.67	100.00	それ以外	5.00 ~ 20.46	2.47	12.48
5	100kN/m ² を超える	1.00	0.00 ~ 2.42	137.88	3mを超える	— ~ —	—	—	100kN/m ² を超える	1.00	10.67 ~ 20.46	137.88	3mを超える	— ~ —	—	—
	それ以外	1.00	2.42 ~ 10.21	100.00	それ以外	0.00 ~ 10.21	2.82	14.23	それ以外	1.00	5.00 ~ 10.67	100.00	それ以外	5.00 ~ 20.46	2.82	14.23
6	100kN/m ² を超える	1.00	0.00 ~ 2.13	133.00	3mを超える	— ~ —	—	—	100kN/m ² を超える	1.00	10.71 ~ 20.16	133.00	3mを超える	— ~ —	—	—
	それ以外	1.00	2.13 ~ 9.91	100.00	それ以外	0.00 ~ 9.91	2.60	13.14	それ以外	1.00	5.00 ~ 10.71	100.00	それ以外	5.00 ~ 20.16	2.60	13.14
7	100kN/m ² を超える	1.00	0.00 ~ 1.73	126.60	3mを超える	— ~ —	—	—	100kN/m ² を超える	1.00	11.35 ~ 20.10	126.60	3mを超える	— ~ —	—	—
	それ以外	1.00	1.73 ~ 9.52	100.00	それ以外	0.00 ~ 9.52	2.49	12.59	それ以外	1.00	5.00 ~ 11.35	100.00	それ以外	5.00 ~ 20.10	2.49	12.59
8	100kN/m ² を超える	1.00	0.00 ~ 1.40	121.32	3mを超える	— ~ —	—	—	100kN/m ² を超える	1.00	11.27 ~ 17.40	121.32	3mを超える	— ~ —	—	—
	それ以外	1.00	1.40 ~ 9.19	100.00	それ以外	0.00 ~ 9.19	2.19	11.08	それ以外	1.00	5.00 ~ 11.27	100.00	それ以外	5.00 ~ 17.40	2.19	11.08
	100kN/m ² を超える		~		3mを超える	~			100kN/m ² を超える		~		3mを超える	~		
	それ以外		~		それ以外	~			それ以外		~		それ以外	~		
	100kN/m ² を超える		~		3mを超える	~			100kN/m ² を超える		~		3mを超える	~		
	それ以外		~		それ以外	~			それ以外		~		それ以外	~		
	100kN/m ² を超える		~		3mを超える	~			100kN/m ² を超える		~		3mを超える	~		
	それ以外		~		それ以外	~			それ以外		~		それ以外	~		
	100kN/m ² を超える		~		3mを超える	~			100kN/m ² を超える		~		3mを超える	~		
	それ以外		~		それ以外	~			それ以外		~		それ以外	~		
	100kN/m ² を超える		~		3mを超える	~			100kN/m ² を超える		~		3mを超える	~		
	それ以外		~		それ以外	~			それ以外		~		それ以外	~		
	100kN/m ² を超える		~		3mを超える	~			100kN/m ² を超える		~		3mを超える	~		
	それ以外		~		それ以外	~			それ以外		~		それ以外	~		