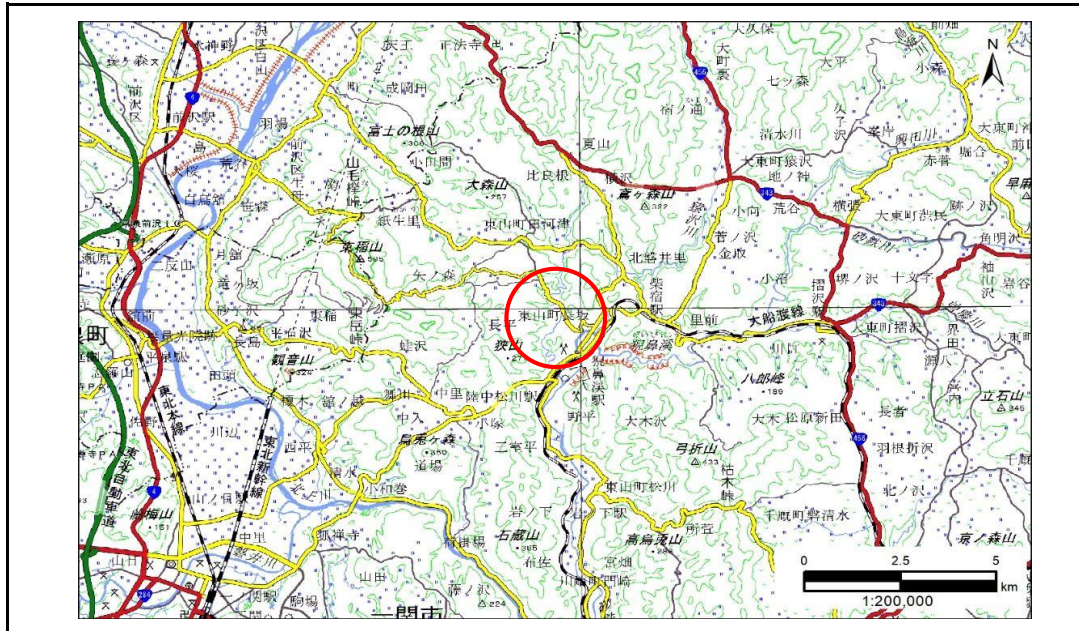


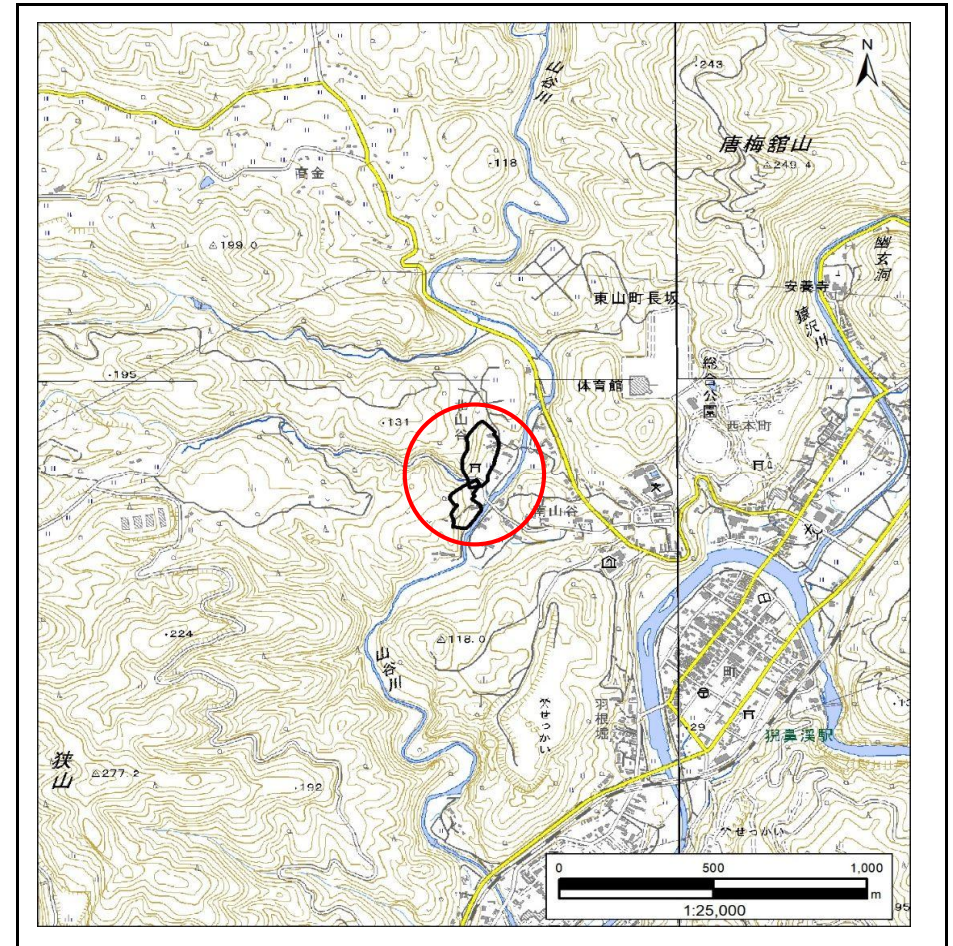
土砂災害防止に関する基礎調査(急傾斜地の崩壊)

表紙 概況、位置図

自然現象の種類	急傾斜地の崩壊
箇所番号	174AN0230
箇所名	北山谷
所在地	一関市東山町長坂字北山谷
調査機関	岩手県南広域振興局土木部 千厩土木センター



概況図(S=1:200,000)



位置図(S=1:25,000)

急傾斜地の崩壊区域調書

様式3-1 危害のおそれのある土地、著しい危害のおそれのある土地の設定図

調査年度

2024年度

急傾斜地の位置

箇所番号

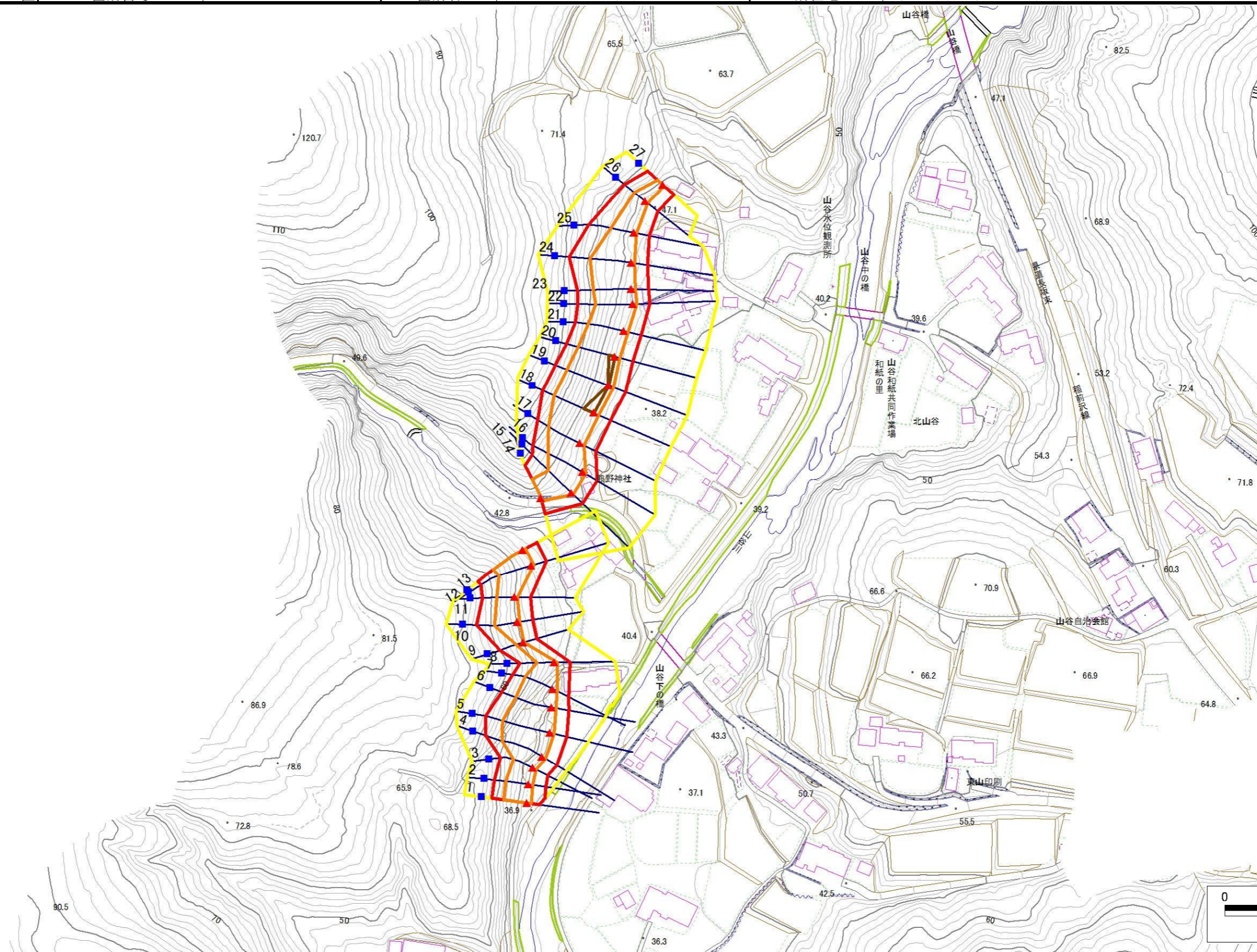
174AN0230

箇所名

北山谷

所在地

一関市東山町長坂字北山谷



凡例

- 上端
- ▲ 下端

— 横断測線

■ 危害のおそれのある土地の区域

■ 著しい危害のおそれのある土地の区域

■ 土石等の移動による力が100kN/m²を超える範囲

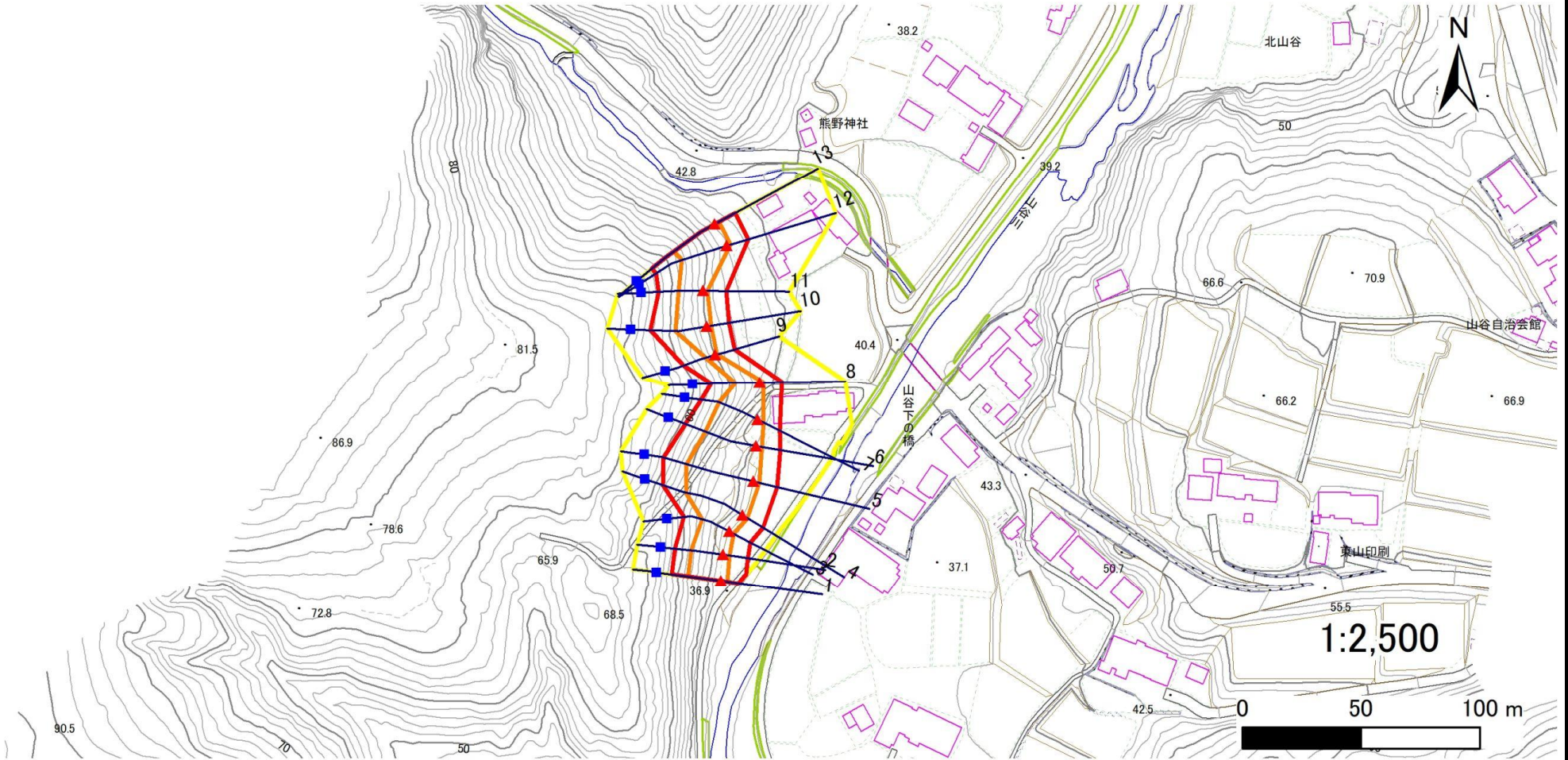
■ 土石等の堆積高が3mを超える範囲

急傾斜地の崩壊区域調書

様式3-1 危害のおそれのある土地、著しい危害のおそれのある土地の設定図(1/2)

調査年度 2024年度

急傾斜地の位置 箇所番号 174AN0230 箇所名 北山谷 所在地 一関市東山町長坂字北山谷



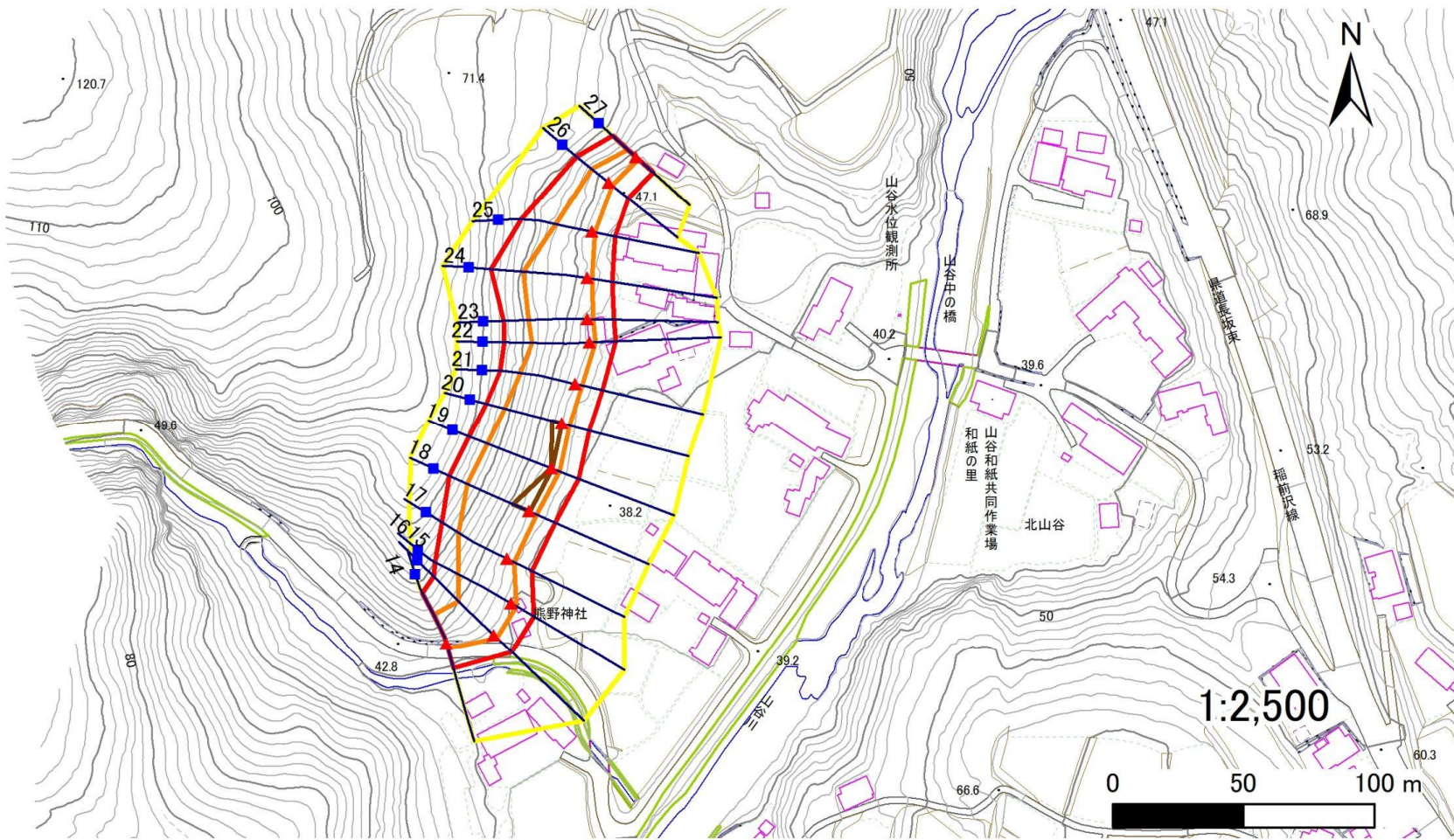
- | | | | | |
|-----------|--|--|--|--|
| 凡例 | ■ 上端 | — 横断測線 | 危害のおそれのある土地の区域 | 土石等の移動による力が100kN/m ² を超える範囲 |
| | ▲ 下端 | | 著しい危害のおそれのある土地の区域 | 土石等の堆積高が3mを超える範囲 |

急傾斜地の崩壊区域調書

様式3-1 危害のおそれのある土地、著しい危害のおそれのある土地の設定図(2/2)

調査年度	2024年度
------	--------

急傾斜地の位置	箇所番号	174AN0230	箇所名	北山谷	所在地	一関市東山町長坂字北山谷
---------	------	-----------	-----	-----	-----	--------------



- | | | | | |
|-----------|--|--|---|---|
| 凡例 | ■ 上端 | — 横断測線 | 危害のおそれのある土地の区域 | 土石等の移動による力が100kN/m ² を超える範囲 |
| | ▲ 下端 | | 著しい危害のおそれのある土地の区域 | 土石等の堆積高が3mを超える範囲 |

急傾斜地の崩壊区域調書

様式3-2 建築物に作用すると想定される衝撃に関する事項(1/2)

調査年度 2024年度

急傾斜地の位置		箇所番号			箇所名				所在地		一関市東山町長坂字北山谷					
横断 測線 番号	急傾斜地の下端に隣接する土地								急傾斜地内							
	土石等の移動の高さと力の大きさ				土石等の堆積高さと力の大きさ				土石等の移動の高さと力の大きさ				土石等の堆積高さと力の大きさ			
	区分	高さ (m)	下端からの距離 (m)	力の大きさ (kN/m ²)	区分	下端からの水平 距離(m)	高さ (m)	力の大きさ (kN/m ²)	区分	高さ (m)	上端からの比高 (m)	力の大きさ (kN/m ²)	区分	上端からの比高 (m)	高さ (m)	力の大きさ (kN/m ²)
1	100kN/m ² を超える	1.00	0.00 ~ 2.52	139.56	3mを超える	— ~ —	—	—	100kN/m ² を超える	1.00	10.53 ~ 21.47	139.56	3mを超える	— ~ —	—	—
	それ以外	1.00	2.52 ~ 10.31	100.00	それ以外	0.00 ~ 10.31	2.72	13.75	それ以外	1.00	5.00 ~ 10.53	100.00	それ以外	5.00 ~ 21.47	2.72	13.75
2	100kN/m ² を超える	1.00	0.00 ~ 2.59	140.74	3mを超える	— ~ —	—	—	100kN/m ² を超える	1.00	10.58 ~ 21.72	140.74	3mを超える	— ~ —	—	—
	それ以外	1.00	2.59 ~ 10.38	100.00	それ以外	0.00 ~ 10.38	2.77	14.02	それ以外	1.00	5.00 ~ 10.58	100.00	それ以外	5.00 ~ 21.72	2.77	14.02
3	100kN/m ² を超える	1.00	0.00 ~ 2.12	132.86	3mを超える	— ~ —	—	—	100kN/m ² を超える	1.00	10.64 ~ 19.72	132.86	3mを超える	— ~ —	—	—
	それ以外	1.00	2.12 ~ 9.90	100.00	それ以外	0.00 ~ 9.90	2.30	11.61	それ以外	1.00	5.00 ~ 10.64	100.00	それ以外	5.00 ~ 19.72	2.30	11.61
4	100kN/m ² を超える	1.00	0.00 ~ 2.28	135.44	3mを超える	— ~ —	—	—	100kN/m ² を超える	1.00	11.45 ~ 27.72	135.44	3mを超える	— ~ —	—	—
	それ以外	1.00	2.28 ~ 10.06	100.00	それ以外	0.00 ~ 10.06	2.79	14.12	それ以外	1.00	5.00 ~ 11.45	100.00	それ以外	5.00 ~ 27.72	2.79	14.12
5	100kN/m ² を超える	1.00	0.00 ~ 2.36	136.78	3mを超える	— ~ —	—	—	100kN/m ² を超える	1.00	11.47 ~ 29.72	136.78	3mを超える	— ~ —	—	—
	それ以外	1.00	2.36 ~ 10.14	100.00	それ以外	0.00 ~ 10.14	2.79	14.11	それ以外	1.00	5.00 ~ 11.47	100.00	それ以外	5.00 ~ 29.72	2.79	14.11
6	100kN/m ² を超える	1.00	0.00 ~ 2.48	138.76	3mを超える	— ~ —	—	—	100kN/m ² を超える	1.00	10.96 ~ 25.82	138.76	3mを超える	— ~ —	—	—
	それ以外	1.00	2.48 ~ 10.26	100.00	それ以外	0.00 ~ 10.26	2.86	14.48	それ以外	1.00	5.00 ~ 10.96	100.00	それ以外	5.00 ~ 25.82	2.86	14.48
7	100kN/m ² を超える	1.00	0.00 ~ 2.68	142.21	3mを超える	— ~ —	—	—	100kN/m ² を超える	1.00	10.57 ~ 23.85	142.21	3mを超える	— ~ —	—	—
	それ以外	1.00	2.68 ~ 10.46	100.00	それ以外	0.00 ~ 10.46	2.66	13.43	それ以外	1.00	5.00 ~ 10.57	100.00	それ以外	5.00 ~ 23.85	2.66	13.43
8	100kN/m ² を超える	1.00	0.00 ~ 1.47	122.30	3mを超える	— ~ —	—	—	100kN/m ² を超える	1.00	11.34 ~ 18.00	122.30	3mを超える	— ~ —	—	—
	それ以外	1.00	1.47 ~ 9.25	100.00	それ以外	0.00 ~ 9.25	2.19	11.05	それ以外	1.00	5.00 ~ 11.34	100.00	それ以外	5.00 ~ 18.00	2.19	11.05
9	100kN/m ² を超える	1.00	0.00 ~ 0.71	110.59	3mを超える	— ~ —	—	—	100kN/m ² を超える	1.00	11.37 ~ 14.00	110.59	3mを超える	— ~ —	—	—
	それ以外	1.00	0.71 ~ 8.50	100.00	それ以外	0.00 ~ 8.50	2.01	10.16	それ以外	1.00	5.00 ~ 11.37	100.00	それ以外	5.00 ~ 14.00	2.01	10.16
10	100kN/m ² を超える	1.00	0.00 ~ 1.61	124.54	3mを超える	— ~ —	—	—	100kN/m ² を超える	1.00	11.60 ~ 20.00	124.54	3mを超える	— ~ —	—	—
	それ以外	1.00	1.61 ~ 9.39	100.00	それ以外	0.00 ~ 9.39	2.47	12.47	それ以外	1.00	5.00 ~ 11.60	100.00	それ以外	5.00 ~ 20.00	2.47	12.47
11	100kN/m ² を超える	1.00	0.00 ~ 1.76	126.97	3mを超える	— ~ —	—	—	100kN/m ² を超える	1.00	10.79 ~ 18.00	126.97	3mを超える	— ~ —	—	—
	それ以外	1.00	1.76 ~ 9.54	100.00	それ以外	0.00 ~ 9.54	2.26	11.43	それ以外	1.00	5.00 ~ 10.79	100.00	それ以外	5.00 ~ 18.00	2.26	11.43
12	100kN/m ² を超える	1.00	0.00 ~ 1.68	125.79	3mを超える	— ~ —	—	—	100kN/m ² を超える	1.00	12.24 ~ 24.00	125.79	3mを超える	— ~ —	—	—
	それ以外	1.00	1.68 ~ 9.47	100.00	それ以外	0.00 ~ 9.47	2.42	12.22	それ以外	1.00	5.00 ~ 12.24	100.00	それ以外	5.00 ~ 24.00	2.42	12.22
13	100kN/m ² を超える	1.00	0.00 ~ 1.85	128.38	3mを超える	— ~ —	—	—	100kN/m ² を超える	1.00	11.96 ~ 24.59	128.38	3mを超える	— ~ —	—	—
	それ以外	1.00	1.85 ~ 9.63	100.00	それ以外	0.00 ~ 9.63	2.44	12.32	それ以外	1.00	5.00 ~ 11.96	100.00	それ以外	5.00 ~ 24.59	2.44	12.32
14	100kN/m ² を超える	1.00	0.00 ~ 1.78	127.32	3mを超える	— ~ —	—	—	100kN/m ² を超える	1.00	11.05 ~ 19.20	127.32	3mを超える	— ~ —	—	—
	それ以外	1.00	1.78 ~ 9.56	100.00	それ以外	0.00 ~ 9.56	2.22	11.21	それ以外	1.00	5.00 ~ 11.05	100.00	それ以外	5.00 ~ 19.20	2.22	11.21
15	100kN/m ² を超える	1.00	0.00 ~ 1.49	122.73	3mを超える	— ~ —	—	—	100kN/m ² を超える	1.00	12.68 ~ 23.60	122.73	3mを超える	— ~ —	—	—
	それ以外	1.00	1.49 ~ 9.28	100.00	それ以外	0.00 ~ 9.28	2.39	12.09	それ以外	1.00	5.00 ~ 12.68	100.00	それ以外	5.00 ~ 23.60	2.39	12.09

急傾斜地の崩壊区域調書

様式3-2 建築物に作用すると想定される衝撃に関する事項(2/2)

調査年度 2024年度

急傾斜地の位置		箇所番号			箇所名				所在地		一関市東山町長坂字北山谷					
横断 測線 番号	急傾斜地の下端に隣接する土地								急傾斜地内							
	土石等の移動の高さと力の大きさ				土石等の堆積高さと力の大きさ				土石等の移動の高さと力の大きさ				土石等の堆積高さと力の大きさ			
	区分	高さ (m)	下端からの距離 (m)	力の大きさ (kN/m ²)	区分	下端からの水平 距離(m)	高さ (m)	力の大きさ (kN/m ²)	区分	高さ (m)	上端からの比高 (m)	力の大きさ (kN/m ²)	区分	上端からの比高 (m)	高さ (m)	力の大きさ (kN/m ²)
16	100kN/m ² を超える	1.00	0.00 ~ 2.23	134.65	3mを超える	— ~ —	—	—	100kN/m ² を超える	1.00	11.38 ~ 26.05	134.65	3mを超える	— ~ —	—	—
	それ以外	1.00	2.23 ~ 10.01	100.00	それ以外	0.00 ~ 10.01	2.80	14.16	それ以外	1.00	5.00 ~ 11.38	100.00	それ以外	5.00 ~ 26.05	2.80	14.16
17	100kN/m ² を超える	1.00	0.00 ~ 2.84	144.86	3mを超える	— ~ —	—	—	100kN/m ² を超える	1.00	10.58 ~ 26.00	144.86	3mを超える	— ~ —	—	—
	それ以外	1.00	2.84 ~ 10.62	100.00	それ以外	0.00 ~ 10.62	2.98	15.06	それ以外	1.00	5.00 ~ 10.58	100.00	それ以外	5.00 ~ 26.00	2.98	15.06
18	100kN/m ² を超える	1.00	0.00 ~ 3.18	150.78	3mを超える	0.00 ~ 0.25	3.13	15.80	100kN/m ² を超える	1.00	10.54 ~ 30.00	150.78	3mを超える	25.00 ~ 30.00	3.13	15.80
	それ以外	1.00	3.18 ~ 10.96	100.00	それ以外	0.25 ~ 10.96	3.00	15.16	それ以外	1.00	5.00 ~ 10.54	100.00	それ以外	5.00 ~ 25.00	3.00	15.16
19	100kN/m ² を超える	1.00	0.00 ~ 3.14	150.14	3mを超える	0.00 ~ 0.21	3.11	15.70	100kN/m ² を超える	1.00	10.56 ~ 30.16	150.14	3mを超える	30.00 ~ 30.16	3.11	15.70
	それ以外	1.00	3.14 ~ 10.93	100.00	それ以外	0.21 ~ 10.93	3.00	15.16	それ以外	1.00	5.00 ~ 10.56	100.00	それ以外	5.00 ~ 30.00	3.00	15.16
20	100kN/m ² を超える	1.00	0.00 ~ 3.12	149.76	3mを超える	0.00 ~ 0.10	3.05	15.43	100kN/m ² を超える	1.00	10.53 ~ 28.00	149.76	3mを超える	25.00 ~ 28.00	3.05	15.43
	それ以外	1.00	3.12 ~ 10.90	100.00	それ以外	0.10 ~ 10.90	3.00	15.16	それ以外	1.00	5.00 ~ 10.53	100.00	それ以外	5.00 ~ 25.00	3.00	15.16
21	100kN/m ² を超える	1.00	0.00 ~ 2.79	144.10	3mを超える	— ~ —	—	—	100kN/m ² を超える	1.00	10.62 ~ 26.00	144.10	3mを超える	— ~ —	—	—
	それ以外	1.00	2.79 ~ 10.58	100.00	それ以外	0.00 ~ 10.58	2.96	14.97	それ以外	1.00	5.00 ~ 10.62	100.00	それ以外	5.00 ~ 26.00	2.96	14.97
22	100kN/m ² を超える	1.00	0.00 ~ 2.09	132.38	3mを超える	— ~ —	—	—	100kN/m ² を超える	1.00	11.56 ~ 25.42	132.38	3mを超える	— ~ —	—	—
	それ以外	1.00	2.09 ~ 9.88	100.00	それ以外	0.00 ~ 9.88	2.78	14.06	それ以外	1.00	5.00 ~ 11.56	100.00	それ以外	5.00 ~ 25.42	2.78	14.06
23	100kN/m ² を超える	1.00	0.00 ~ 2.35	136.61	3mを超える	— ~ —	—	—	100kN/m ² を超える	1.00	11.15 ~ 25.82	136.61	3mを超える	— ~ —	—	—
	それ以外	1.00	2.35 ~ 10.13	100.00	それ以外	0.00 ~ 10.13	2.83	14.31	それ以外	1.00	5.00 ~ 11.15	100.00	それ以外	5.00 ~ 25.82	2.83	14.31
24	100kN/m ² を超える	1.00	0.00 ~ 1.83	128.09	3mを超える	— ~ —	—	—	100kN/m ² を超える	1.00	12.29 ~ 26.81	128.09	3mを超える	— ~ —	—	—
	それ以外	1.00	1.83 ~ 9.61	100.00	それ以外	0.00 ~ 9.61	2.72	13.74	それ以外	1.00	5.00 ~ 12.29	100.00	それ以外	5.00 ~ 26.81	2.72	13.74
25	100kN/m ² を超える	1.00	0.00 ~ 1.28	119.35	3mを超える	— ~ —	—	—	100kN/m ² を超える	1.00	12.67 ~ 20.86	119.35	3mを超える	— ~ —	—	—
	それ以外	1.00	1.28 ~ 9.06	100.00	それ以外	0.00 ~ 9.06	2.39	12.09	それ以外	1.00	5.00 ~ 12.67	100.00	それ以外	5.00 ~ 20.86	2.39	12.09
26	100kN/m ² を超える	1.00	0.00 ~ 1.70	125.97	3mを超える	— ~ —	—	—	100kN/m ² を超える	1.00	10.57 ~ 16.74	125.97	3mを超える	— ~ —	—	—
	それ以外	1.00	1.70 ~ 9.48	100.00	それ以外	0.00 ~ 9.48	2.33	11.77	それ以外	1.00	5.00 ~ 10.57	100.00	それ以外	5.00 ~ 16.74	2.33	11.77
27	100kN/m ² を超える	1.00	0.00 ~ 0.97	114.52	3mを超える	— ~ —	—	—	100kN/m ² を超える	1.00	10.63 ~ 13.71	114.52	3mを超える	— ~ —	—	—
	それ以外	1.00	0.97 ~ 8.75	100.00	それ以外	0.00 ~ 8.75	2.12	10.71	それ以外	1.00	5.00 ~ 10.63	100.00	それ以外	5.00 ~ 13.71	2.12	10.71
	100kN/m ² を超える		~		3mを超える	~			100kN/m ² を超える		~		3mを超える	~		
	それ以外		~		それ以外	~			それ以外		~		それ以外	~		
	100kN/m ² を超える		~		3mを超える	~			100kN/m ² を超える		~		3mを超える	~		
	それ以外		~		それ以外	~			それ以外		~		それ以外	~		
	100kN/m ² を超える		~		3mを超える	~			100kN/m ² を超える		~		3mを超える	~		
	それ以外		~		それ以外	~			それ以外		~		それ以外	~		