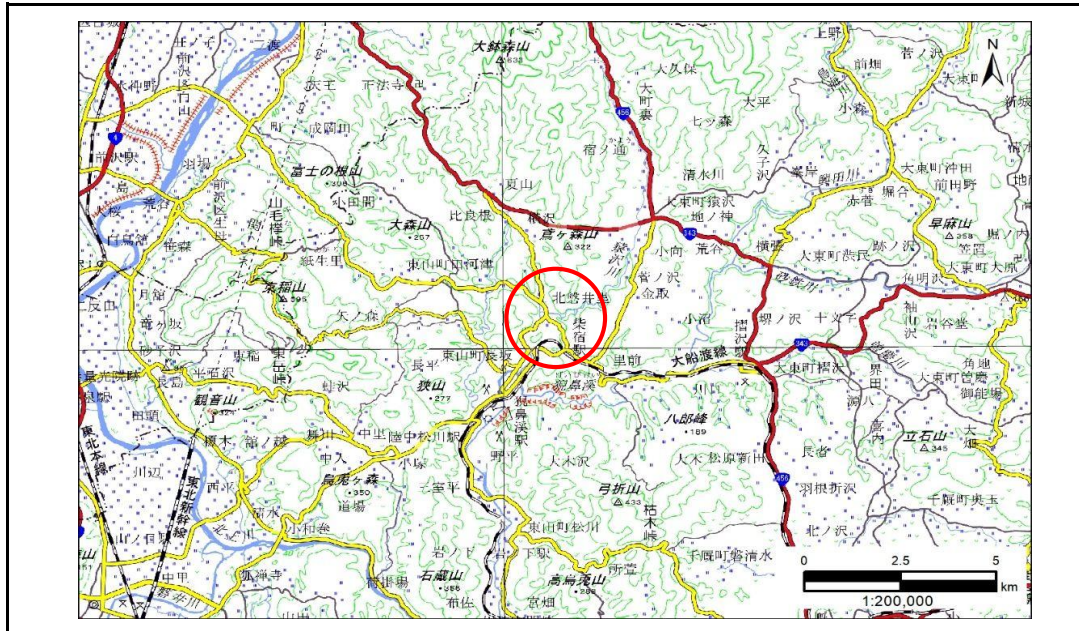


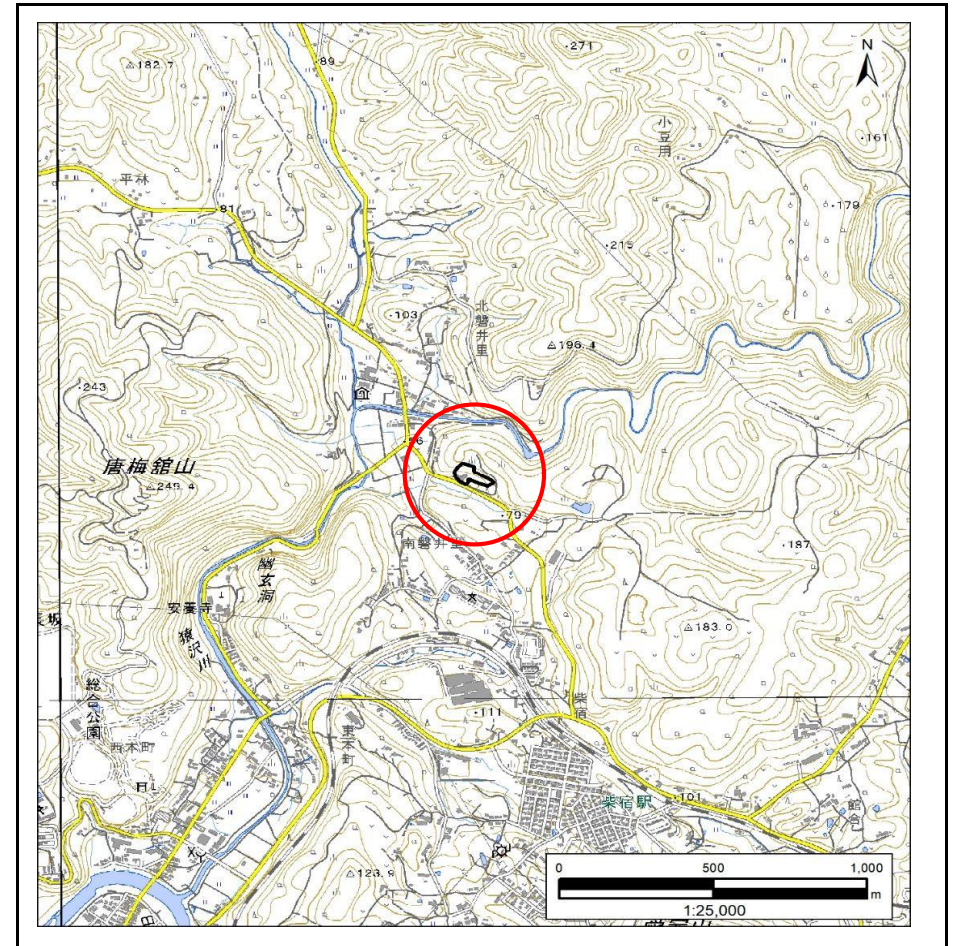
土砂災害防止に関する基礎調査(急傾斜地の崩壊)

表紙 概況、位置図

自然現象の種類	急傾斜地の崩壊
箇所番号	174AN0209-3
箇所名	南磐井里A
所在地	一関市東山町長坂字南磐井里
調査機関	岩手県南広域振興局土木部 千厩土木センター



概況図(S=1:200,000)



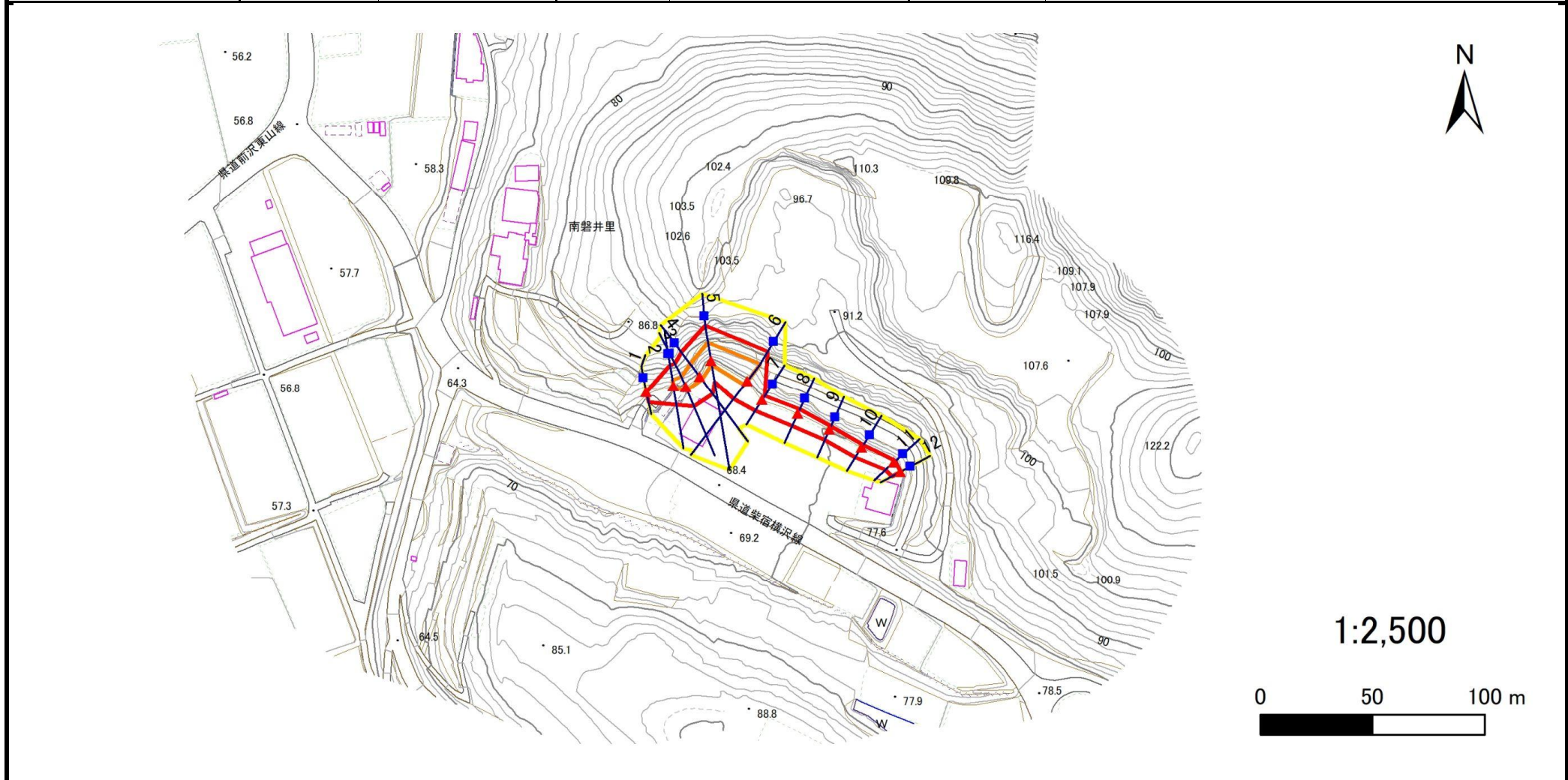
位置図(S=1:25,000)

急傾斜地の崩壊区域調書

様式3-1 危害のおそれのある土地、著しい危害のおそれのある土地の設定図

調査年度	2024年度
------	--------

急傾斜地の位置	箇所番号	174AN0209-3	箇所名	南磐井里A	所在地	一関市東山町長坂字南磐井里
---------	------	-------------	-----	-------	-----	---------------



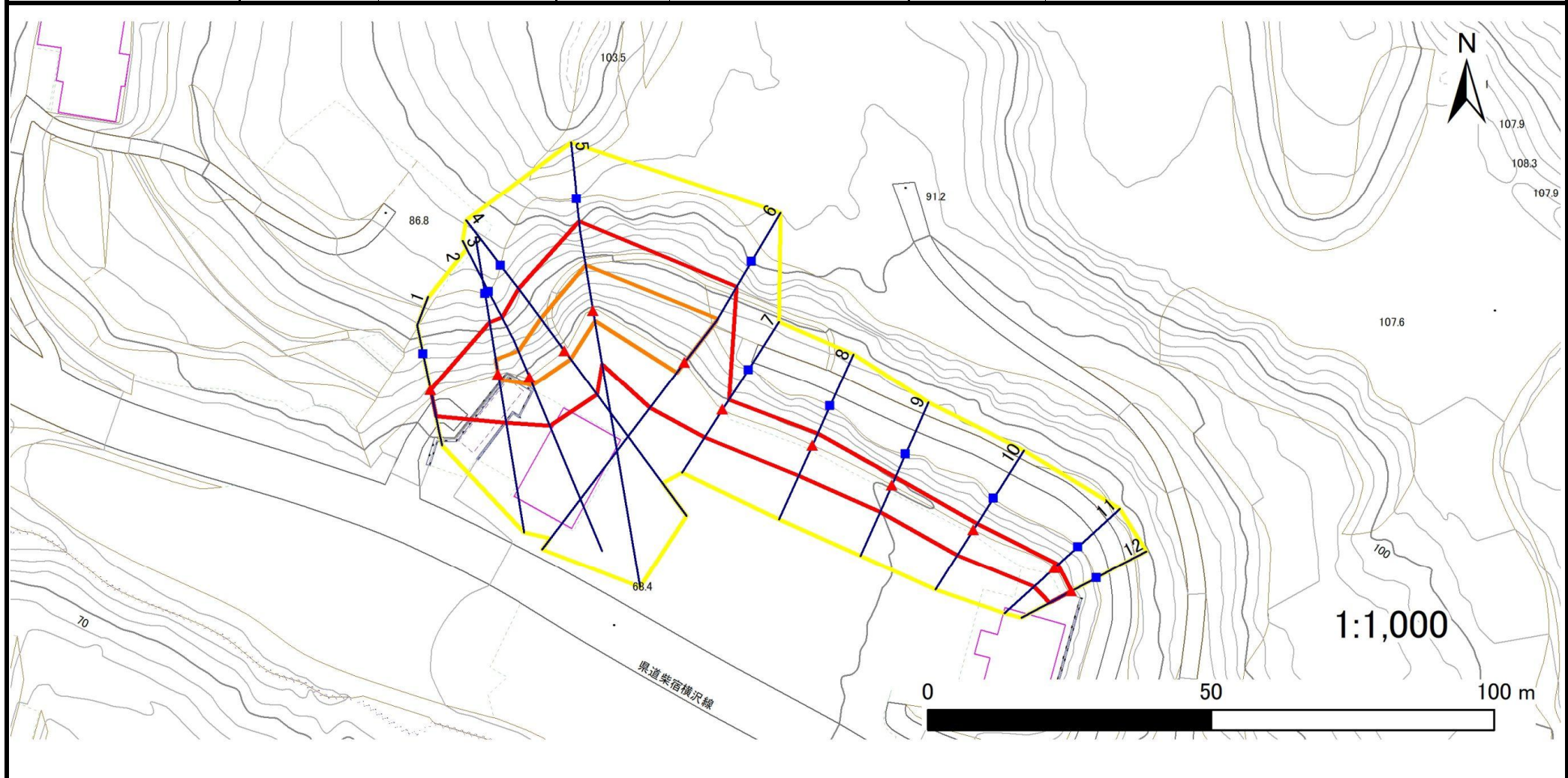
凡例	■ 上端	— 横断測線	▭ 危害のおそれのある土地の区域	▭ 土石等の移動による力が100kN/m ² を超える範囲
	▲ 下端		▭ 著しい危害のおそれのある土地の区域	▭ 土石等の堆積高が3mを超える範囲

急傾斜地の崩壊区域調書

様式3-1 危害のおそれのある土地、著しい危害のおそれのある土地の設定図

調査年度 2024年度

急傾斜地の位置 箇所番号 174AN0209-3 箇所名 南磐井里A 所在地 一関市東山町長坂字南磐井里



凡例	■ 上端	— 横断測線	⬡ 危険のおそれのある土地の区域	⬡ 土石等の移動による力が100kN/m ² を超える範囲
	▲ 下端		⬡ 著しい危害のおそれのある土地の区域	⬡ 土石等の堆積高が3mを超える範囲

急傾斜地の崩壊区域調書

様式3-2 建築物に作用すると想定される衝撃に関する事項(1/1)

調査年度 2024年度

急傾斜地の位置		箇所番号			箇所名		所在地		一関市東山町長坂字南磐井里							
急傾斜地の位置		箇所番号			箇所名		所在地		一関市東山町長坂字南磐井里							
横断 測線 番号	急傾斜地の下端に隣接する土地								急傾斜地内							
	土石等の移動の高さと力の大きさ				土石等の堆積高さと力の大きさ				土石等の移動の高さと力の大きさ				土石等の堆積高さと力の大きさ			
	区分	高さ (m)	下端からの距離 (m)	力の大きさ (kN/m ²)	区分	下端からの水平 距離(m)	高さ (m)	力の大きさ (kN/m ²)	区分	高さ (m)	上端からの比高 (m)	力の大きさ (kN/m ²)	区分	上端からの比高 (m)	高さ (m)	力の大きさ (kN/m ²)
1	100kN/m ² を超える	—	— ~ —	—	3mを超える	— ~ —	—	—	100kN/m ² を超える	—	— ~ —	—	3mを超える	— ~ —	—	—
	それ以外	1.00	0.00 ~ 4.76	59.32	それ以外	0.00 ~ 0.00	1.77	8.94	それ以外	1.00	5.00 ~ 5.00	59.32	それ以外	5.00 ~ 5.00	1.77	8.94
2	100kN/m ² を超える	1.00	0.00 ~ 0.86	112.83	3mを超える	— ~ —	—	—	100kN/m ² を超える	1.00	11.42 ~ 14.07	112.83	3mを超える	— ~ —	—	—
	それ以外	1.00	0.86 ~ 8.64	100.00	それ以外	0.00 ~ 8.64	2.41	12.18	それ以外	1.00	5.00 ~ 11.42	100.00	それ以外	5.00 ~ 14.07	2.41	12.18
3	100kN/m ² を超える	1.00	0.00 ~ 1.45	122.08	3mを超える	— ~ —	—	—	100kN/m ² を超える	1.00	11.50 ~ 16.52	122.08	3mを超える	— ~ —	—	—
	それ以外	1.00	1.45 ~ 9.24	100.00	それ以外	0.00 ~ 9.24	2.63	13.29	それ以外	1.00	5.00 ~ 11.50	100.00	それ以外	5.00 ~ 16.52	2.63	13.29
4	100kN/m ² を超える	1.00	0.00 ~ 1.84	128.24	3mを超える	— ~ —	—	—	100kN/m ² を超える	1.00	11.34 ~ 18.10	128.24	3mを超える	— ~ —	—	—
	それ以外	1.00	1.84 ~ 9.62	100.00	それ以外	0.00 ~ 9.62	2.61	13.18	それ以外	1.00	5.00 ~ 11.34	100.00	それ以外	5.00 ~ 18.10	2.61	13.18
5	100kN/m ² を超える	1.00	0.00 ~ 1.82	127.96	3mを超える	0.00 ~ 0.39	3.30	16.68	100kN/m ² を超える	1.00	14.60 ~ 24.68	127.96	3mを超える	20.00 ~ 24.68	3.30	16.68
	それ以外	1.00	1.82 ~ 9.60	100.00	それ以外	0.39 ~ 9.60	3.00	15.16	それ以外	1.00	5.00 ~ 14.60	100.00	それ以外	5.00 ~ 20.00	3.00	15.16
6	100kN/m ² を超える	1.00	0.00 ~ 2.28	135.50	3mを超える	— ~ —	—	—	100kN/m ² を超える	1.00	11.37 ~ 20.70	135.50	3mを超える	— ~ —	—	—
	それ以外	1.00	2.28 ~ 10.06	100.00	それ以外	0.00 ~ 10.06	2.98	15.05	それ以外	1.00	5.00 ~ 11.37	100.00	それ以外	5.00 ~ 20.70	2.98	15.05
7	100kN/m ² を超える	—	— ~ —	—	3mを超える	— ~ —	—	—	100kN/m ² を超える	—	— ~ —	—	3mを超える	— ~ —	—	—
	それ以外	1.00	0.00 ~ 5.84	73.13	それ以外	0.00 ~ 5.84	1.79	9.05	それ以外	1.00	5.00 ~ 6.61	73.13	それ以外	5.00 ~ 6.61	1.79	9.05
8	100kN/m ² を超える	—	— ~ —	—	3mを超える	— ~ —	—	—	100kN/m ² を超える	—	— ~ —	—	3mを超える	— ~ —	—	—
	それ以外	1.00	0.00 ~ 5.89	73.77	それ以外	0.00 ~ 5.89	1.93	9.73	それ以外	1.00	5.00 ~ 7.14	73.77	それ以外	5.00 ~ 7.14	1.93	9.73
9	100kN/m ² を超える	—	— ~ —	—	3mを超える	— ~ —	—	—	100kN/m ² を超える	—	— ~ —	—	3mを超える	— ~ —	—	—
	それ以外	1.00	0.00 ~ 5.09	63.47	それ以外	0.00 ~ 5.09	2.09	10.55	それ以外	1.00	5.00 ~ 6.81	63.47	それ以外	5.00 ~ 6.81	2.09	10.55
10	100kN/m ² を超える	—	— ~ —	—	3mを超える	— ~ —	—	—	100kN/m ² を超える	—	— ~ —	—	3mを超える	— ~ —	—	—
	それ以外	1.00	0.00 ~ 5.33	66.48	それ以外	0.00 ~ 5.33	1.93	9.74	それ以外	1.00	5.00 ~ 6.23	66.48	それ以外	5.00 ~ 6.23	1.93	9.74
11	100kN/m ² を超える	—	— ~ —	—	3mを超える	— ~ —	—	—	100kN/m ² を超える	—	— ~ —	—	3mを超える	— ~ —	—	—
	それ以外	1.00	0.00 ~ 4.82	60.08	それ以外	0.00 ~ 4.82	2.02	10.23	それ以外	1.00	5.00 ~ 5.94	60.08	それ以外	5.00 ~ 5.94	2.02	10.23
12	100kN/m ² を超える	—	— ~ —	—	3mを超える	— ~ —	—	—	100kN/m ² を超える	—	— ~ —	—	3mを超える	— ~ —	—	—
	それ以外	1.00	0.00 ~ 4.34	54.20	それ以外	0.00 ~ 4.34	1.98	9.98	それ以外	1.00	5.00 ~ 5.00	54.20	それ以外	5.00 ~ 5.00	1.98	9.98
	100kN/m ² を超える		~		3mを超える	~			100kN/m ² を超える		~		3mを超える	~		
	それ以外		~		それ以外	~			それ以外		~		それ以外	~		
	100kN/m ² を超える		~		3mを超える	~			100kN/m ² を超える		~		3mを超える	~		
	それ以外		~		それ以外	~			それ以外		~		それ以外	~		
	100kN/m ² を超える		~		3mを超える	~			100kN/m ² を超える		~		3mを超える	~		
	それ以外		~		それ以外	~			それ以外		~		それ以外	~		