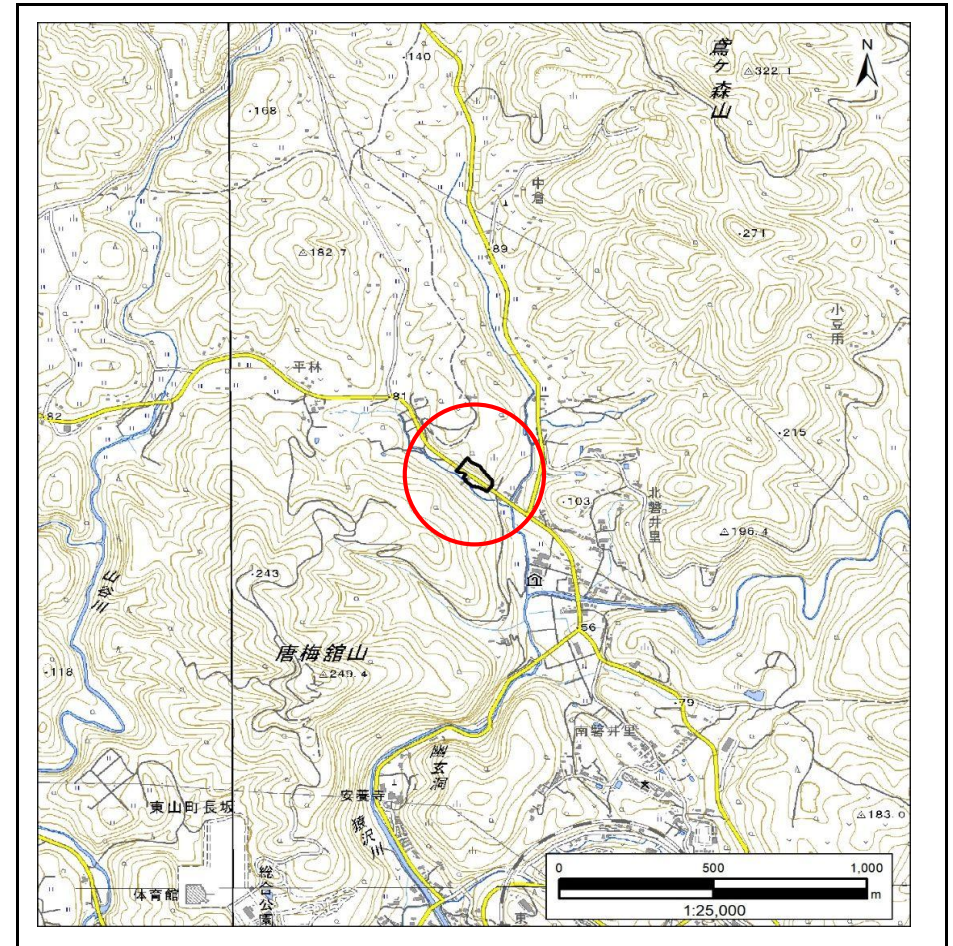


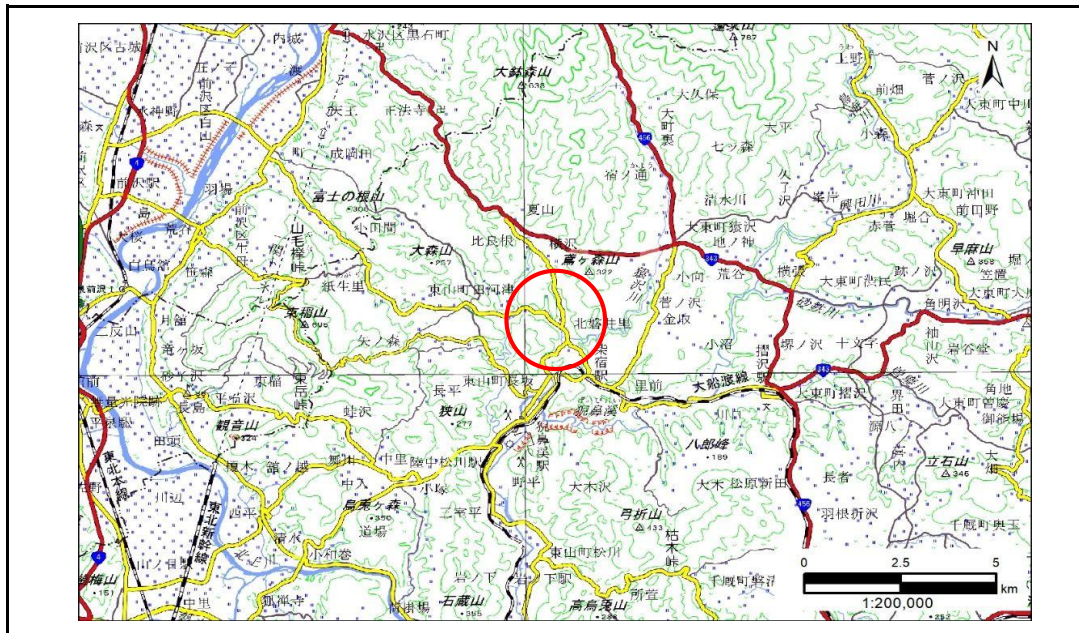
土砂災害防止に関する基礎調査(急傾斜地の崩壊)

表紙 概況、位置図

自然現象の種類	急傾斜地の崩壊
箇所番号	174AN0195
箇所名	平林
所在地	一関市東山町長坂字平林
調査機関	岩手県南広域振興局土木部 千厩土木センター



位置図(S=1:25,000)



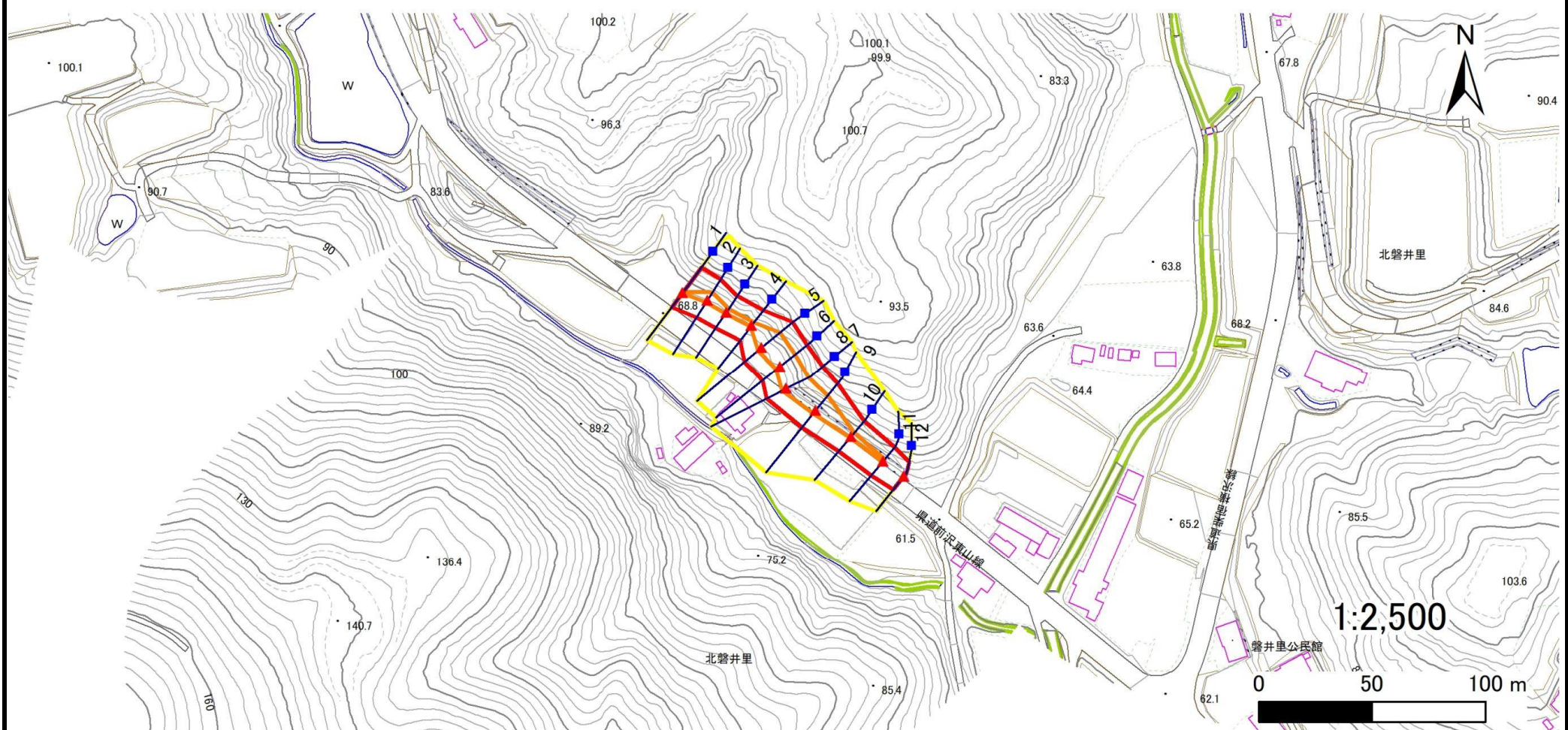
概況図(S=1:200,000)

急傾斜地の崩壊区域調書

様式3-1 危害のおそれのある土地、著しい危害のおそれのある土地の設定図

調査年度 2024年度

急傾斜地の位置 箇所番号 174AN0195 箇所名 平林 所在地 一関市東山町長坂字平林



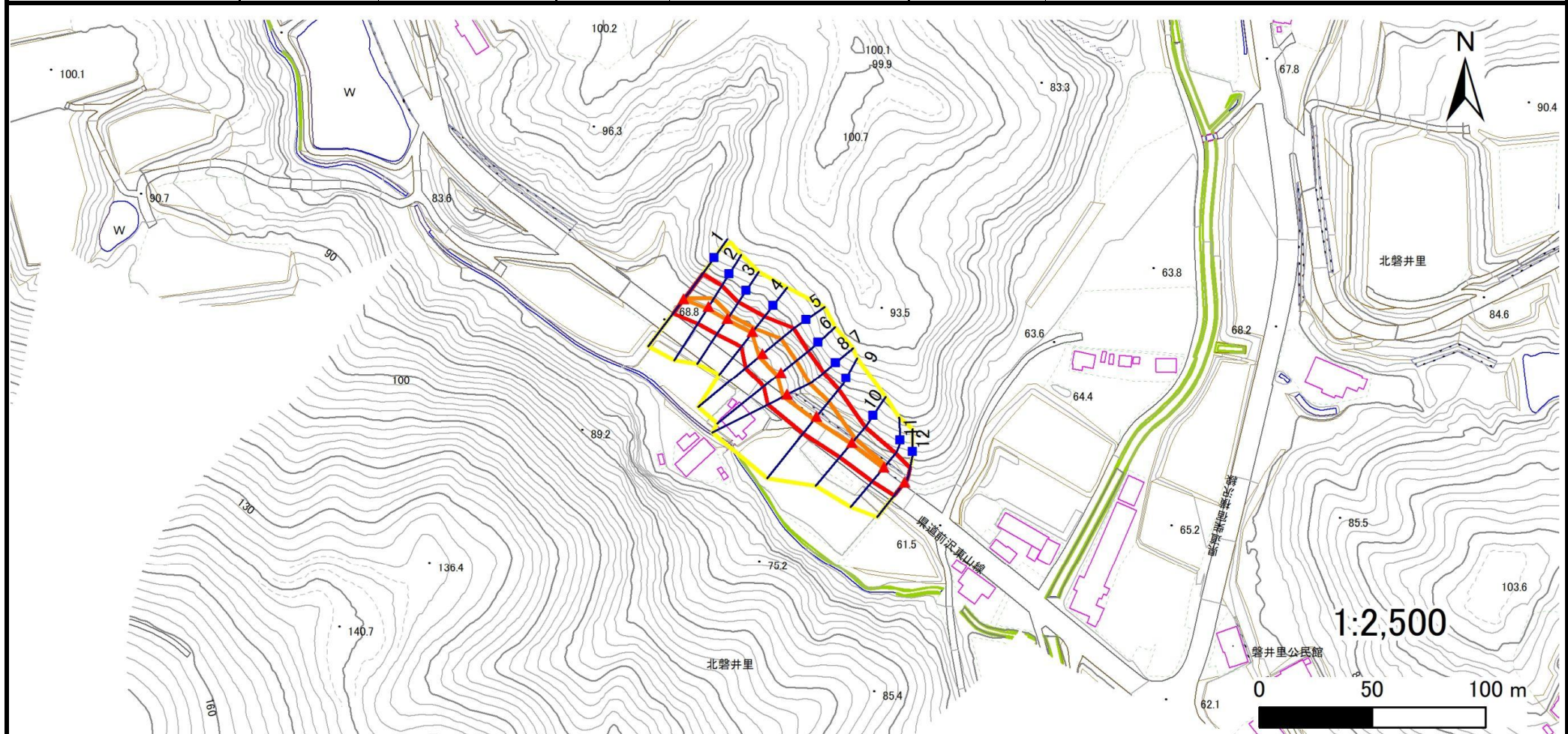
- | | | | | |
|-----------|--|--|--|--|
| 凡例 | ■ 上端 | — 横断測線 | 危害のおそれのある土地の区域 | 土石等の移動による力が100kN/m ² を超える範囲 |
| | ▲ 下端 | | 著しい危害のおそれのある土地の区域 | 土石等の堆積高が3mを超える範囲 |

急傾斜地の崩壊区域調書

様式3-1 危害のおそれのある土地、著しい危害のおそれのある土地の設定図

調査年度 2024年度

急傾斜地の位置 箇所番号 174AN0195 箇所名 平林 所在地 一関市東山町長坂字平林



凡例	■ 上端	— 横断測線	▭ 危害のおそれのある土地の区域	▭ 土石等の移動による力が100kN/m ² を超える範囲
	▲ 下端		▭ 著しい危害のおそれのある土地の区域	▭ 土石等の堆積高が3mを超える範囲

急傾斜地の崩壊区域調書

様式3-2 建築物に作用すると想定される衝撃に関する事項(1/1)

調査年度 2024年度

急傾斜地の位置		箇所番号			箇所名				所在地		一関市東山町長坂字平林					
横断 測線 番号	急傾斜地の下端に隣接する土地									急傾斜地内						
	土石等の移動の高さと力の大きさ				土石等の堆積高さと力の大きさ					土石等の移動の高さと力の大きさ				土石等の堆積高さと力の大きさ		
	区分	高さ (m)	下端からの距離 (m)	力の大きさ (kN/m ²)	区分	下端からの水平 距離(m)	高さ (m)	力の大きさ (kN/m ²)	区分	高さ (m)	上端からの比高 (m)	力の大きさ (kN/m ²)	区分	上端からの比高 (m)	高さ (m)	力の大きさ (kN/m ²)
1	100kN/m ² を超える	1.00	0.00 ~ 0.09	101.28	3mを超える	— ~ —	—	—	100kN/m ² を超える	1.00	12.67 ~ 13.03	101.28	3mを超える	— ~ —	—	—
	それ以外	1.00	0.09 ~ 7.87	100.00	それ以外	0.00 ~ 7.87	1.93	9.76	それ以外	1.00	5.00 ~ 12.67	100.00	それ以外	5.00 ~ 13.03	1.93	9.76
2	100kN/m ² を超える	1.00	0.00 ~ 1.12	116.84	3mを超える	— ~ —	—	—	100kN/m ² を超える	1.00	10.61 ~ 14.00	116.84	3mを超える	— ~ —	—	—
	それ以外	1.00	1.12 ~ 8.90	100.00	それ以外	0.00 ~ 8.90	2.25	11.38	それ以外	1.00	5.00 ~ 10.61	100.00	それ以外	5.00 ~ 14.00	2.25	11.38
3	100kN/m ² を超える	1.00	0.00 ~ 0.52	107.66	3mを超える	— ~ —	—	—	100kN/m ² を超える	1.00	10.58 ~ 12.00	107.66	3mを超える	— ~ —	—	—
	それ以外	1.00	0.52 ~ 8.30	100.00	それ以外	0.00 ~ 8.30	2.24	11.31	それ以外	1.00	5.00 ~ 10.58	100.00	それ以外	5.00 ~ 12.00	2.24	11.31
4	100kN/m ² を超える	1.00	0.00 ~ 0.52	107.66	3mを超える	— ~ —	—	—	100kN/m ² を超える	1.00	10.58 ~ 12.00	107.66	3mを超える	— ~ —	—	—
	それ以外	1.00	0.52 ~ 8.30	100.00	それ以外	0.00 ~ 8.30	2.24	11.31	それ以外	1.00	5.00 ~ 10.58	100.00	それ以外	5.00 ~ 12.00	2.24	11.31
5	100kN/m ² を超える	1.00	0.00 ~ 2.05	131.68	3mを超える	— ~ —	—	—	100kN/m ² を超える	1.00	10.54 ~ 18.47	131.68	3mを超える	— ~ —	—	—
	それ以外	1.00	2.05 ~ 9.83	100.00	それ以外	0.00 ~ 9.83	2.36	11.91	それ以外	1.00	5.00 ~ 10.54	100.00	それ以外	5.00 ~ 18.47	2.36	11.91
6	100kN/m ² を超える	1.00	0.00 ~ 2.01	131.11	3mを超える	— ~ —	—	—	100kN/m ² を超える	1.00	10.68 ~ 18.00	131.11	3mを超える	— ~ —	—	—
	それ以外	1.00	2.01 ~ 9.80	100.00	それ以外	0.00 ~ 9.80	2.47	12.49	それ以外	1.00	5.00 ~ 10.68	100.00	それ以外	5.00 ~ 18.00	2.47	12.49
7	100kN/m ² を超える	1.00	0.00 ~ 1.95	130.13	3mを超える	— ~ —	—	—	100kN/m ² を超える	1.00	10.63 ~ 18.53	130.13	3mを超える	— ~ —	—	—
	それ以外	1.00	1.95 ~ 9.74	100.00	それ以外	0.00 ~ 9.74	2.30	11.63	それ以外	1.00	5.00 ~ 10.63	100.00	それ以外	5.00 ~ 18.53	2.30	11.63
8	100kN/m ² を超える	1.00	0.00 ~ 1.95	130.13	3mを超える	— ~ —	—	—	100kN/m ² を超える	1.00	10.63 ~ 18.53	130.13	3mを超える	— ~ —	—	—
	それ以外	1.00	1.95 ~ 9.74	100.00	それ以外	0.00 ~ 9.74	2.30	11.63	それ以外	1.00	5.00 ~ 10.63	100.00	それ以外	5.00 ~ 18.53	2.30	11.63
9	100kN/m ² を超える	1.00	0.00 ~ 1.91	129.50	3mを超える	— ~ —	—	—	100kN/m ² を超える	1.00	10.58 ~ 17.43	129.50	3mを超える	— ~ —	—	—
	それ以外	1.00	1.91 ~ 9.70	100.00	それ以外	0.00 ~ 9.70	2.24	11.30	それ以外	1.00	5.00 ~ 10.58	100.00	それ以外	5.00 ~ 17.43	2.24	11.30
10	100kN/m ² を超える	1.00	0.00 ~ 0.66	109.78	3mを超える	— ~ —	—	—	100kN/m ² を超える	1.00	10.59 ~ 12.44	109.78	3mを超える	— ~ —	—	—
	それ以外	1.00	0.66 ~ 8.44	100.00	それ以外	0.00 ~ 8.44	1.82	9.20	それ以外	1.00	5.00 ~ 10.59	100.00	それ以外	5.00 ~ 12.44	1.82	9.20
11	100kN/m ² を超える	1.00	0.00 ~ 0.32	104.78	3mを超える	— ~ —	—	—	100kN/m ² を超える	1.00	10.57 ~ 11.44	104.78	3mを超える	— ~ —	—	—
	それ以外	1.00	0.32 ~ 8.11	100.00	それ以外	0.00 ~ 8.11	1.81	9.15	それ以外	1.00	5.00 ~ 10.57	100.00	それ以外	5.00 ~ 11.44	1.81	9.15
12	100kN/m ² を超える	—	— ~ —	—	3mを超える	— ~ —	—	—	100kN/m ² を超える	—	— ~ —	—	3mを超える	— ~ —	—	—
	それ以外	1.00	0.00 ~ 7.41	94.54	それ以外	0.00 ~ 0.00	1.69	8.55	それ以外	1.00	5.00 ~ 9.77	94.54	それ以外	5.00 ~ 9.77	1.69	8.55
	100kN/m ² を超える		~		3mを超える	~			100kN/m ² を超える		~		3mを超える	~		
	それ以外		~		それ以外	~			それ以外		~		それ以外	~		
	100kN/m ² を超える		~		3mを超える	~			100kN/m ² を超える		~		3mを超える	~		
	それ以外		~		それ以外	~			それ以外		~		それ以外	~		
	100kN/m ² を超える		~		3mを超える	~			100kN/m ² を超える		~		3mを超える	~		
	それ以外		~		それ以外	~			それ以外		~		それ以外	~		