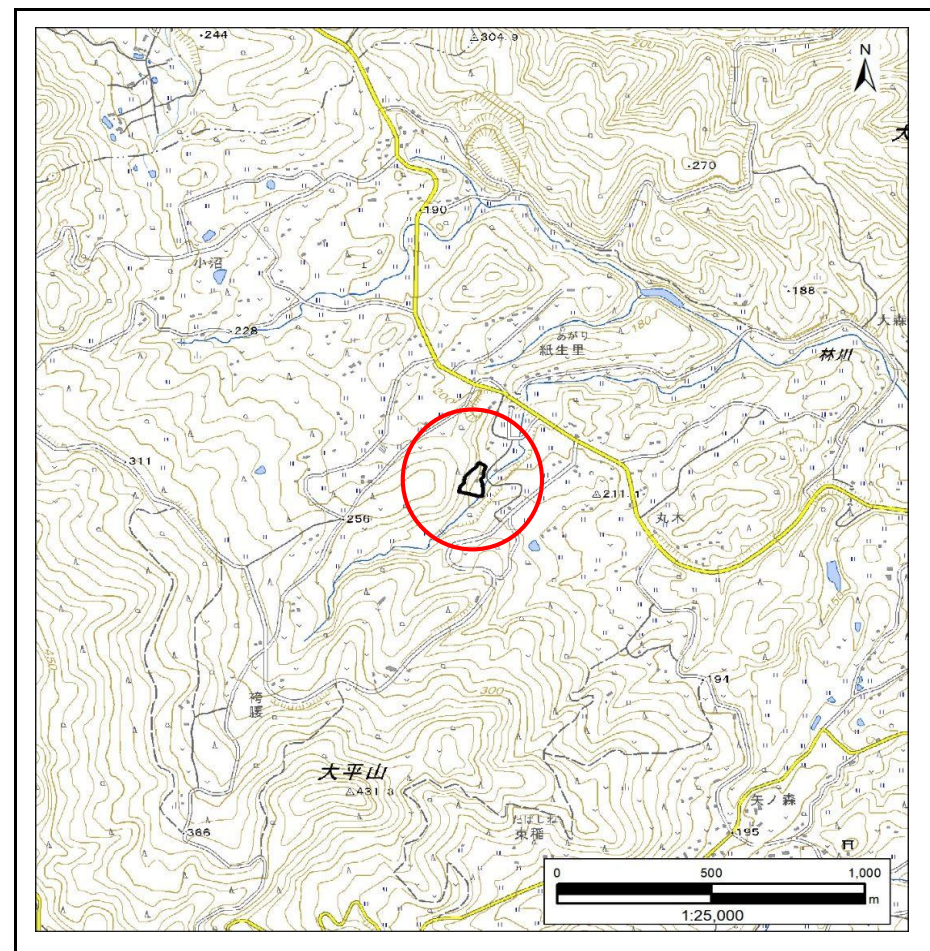


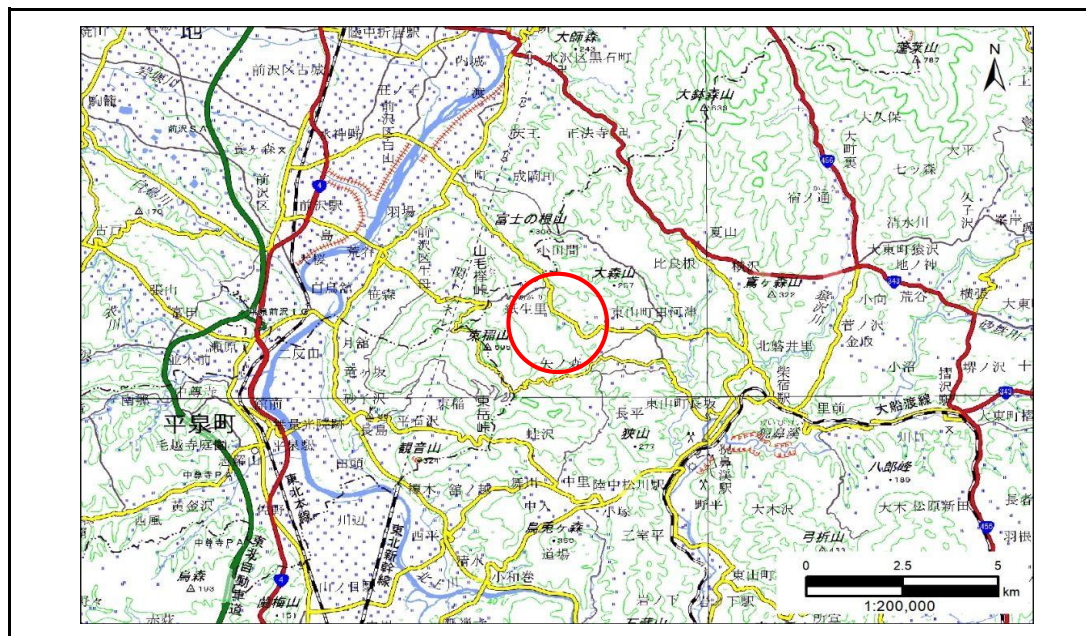
土砂災害防止に関する基礎調査(急傾斜地の崩壊)

表紙 概況、位置図

自然現象の種類	急傾斜地の崩壊
箇所番号	174AN0114-1
箇所名	紙生里B
所在地	一関市東山町田河津字紙生里
調査機関	岩手県南広域振興局土木部 千厩土木センター



位置図(S=1:25,000)



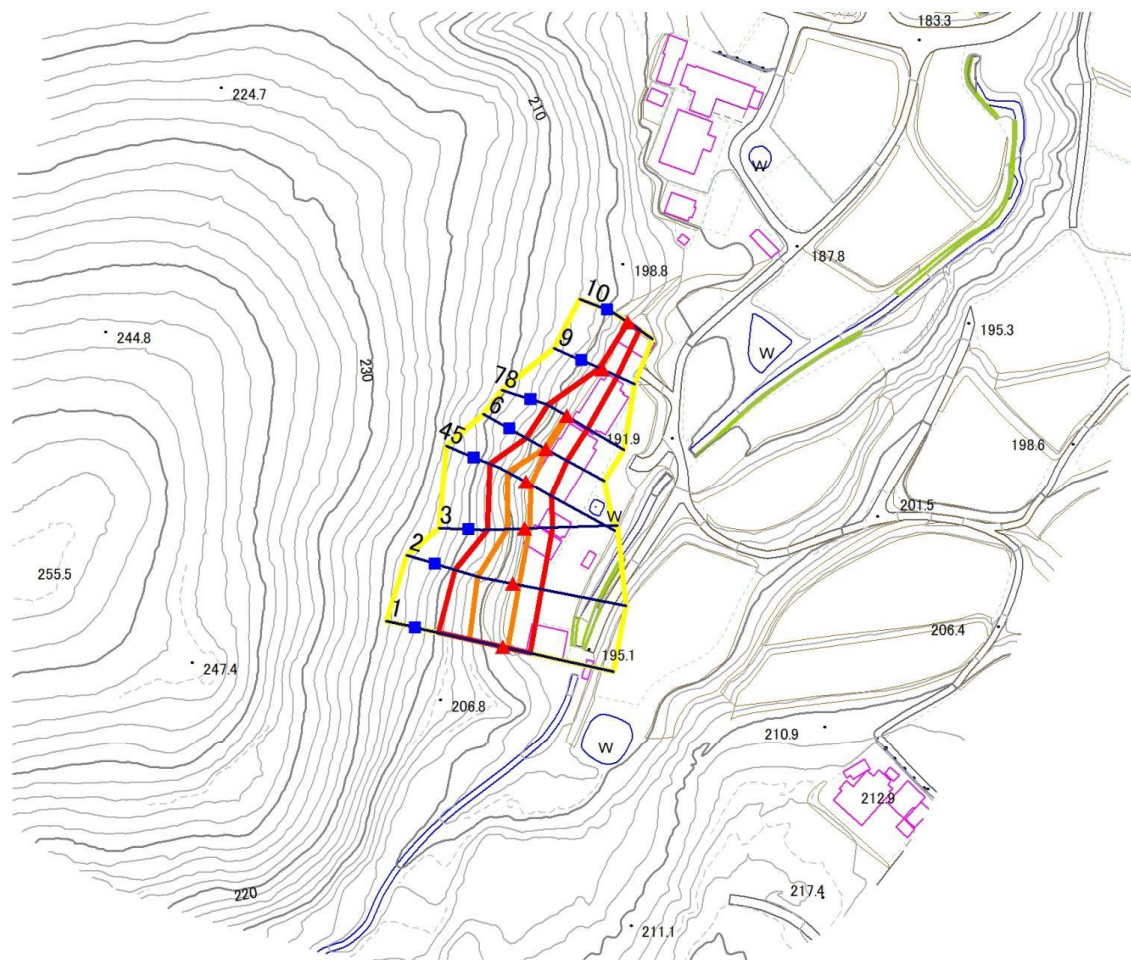
概況図(S=1:200,000)

急傾斜地の崩壊区域調書

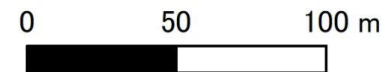
様式3-1 危害のおそれのある土地、著しい危害のおそれのある土地の設定図

調査年度 2024年度

急傾斜地の位置 箇所番号 174AN0114-1 箇所名 紙生里B 所在地 一関市東山町田河津字紙生里



1:2,500



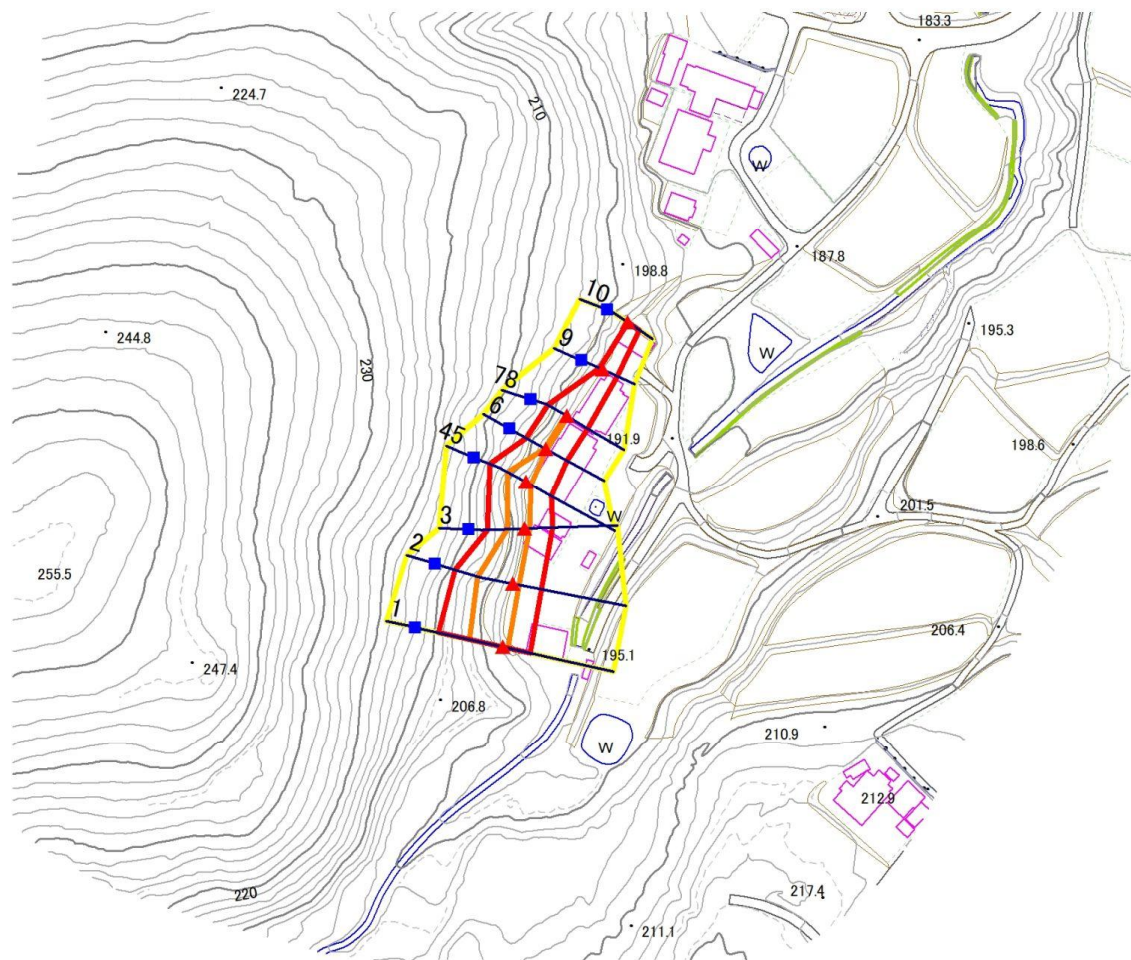
- | | | | | |
|-----------|--|--|---|---|
| 凡例 | ■ 上端 | — 横断測線 | 危害のおそれのある土地の区域 | 土石等の移動による力が100kN/m ² を超える範囲 |
| | ▲ 下端 | | 著しい危害のおそれのある土地の区域 | 土石等の堆積高が3mを超える範囲 |

急傾斜地の崩壊区域調書

様式3-1 危害のおそれのある土地、著しい危害のおそれのある土地の設定図

調査年度 2024年度

急傾斜地の位置 箇所番号 174AN0114-1 箇所名 紙生里B 所在地 一関市東山町田河津字紙生里



- | | | | | |
|-----------|------|--------|---------------------|--|
| 凡例 | ■ 上端 | — 横断測線 | ▭ 危害のおそれのある土地の区域 | ▭ 土石等の移動による力が100kN/m ² を超える範囲 |
| | ▲ 下端 | | ▭ 著しい危害のおそれのある土地の区域 | ▭ 土石等の堆積高が3mを超える範囲 |

急傾斜地の崩壊区域調書

様式3-2 建築物に作用すると想定される衝撃に関する事項(1/1)

調査年度 2024年度

急傾斜地の位置		箇所番号		174AN0114-1		箇所名		紙生里B		所在地		一関市東山町田河津字紙生里				
横断 測線 番号	急傾斜地の下端に隣接する土地								急傾斜地内							
	土石等の移動の高さと力の大きさ				土石等の堆積高さと力の大きさ				土石等の移動の高さと力の大きさ				土石等の堆積高さと力の大きさ			
	区分	高さ (m)	下端からの距離 (m)	力の大きさ (kN/m ²)	区分	下端からの水平 距離(m)	高さ (m)	力の大きさ (kN/m ²)	区分	高さ (m)	上端からの比高 (m)	力の大きさ (kN/m ²)	区分	上端からの比高 (m)	高さ (m)	力の大きさ (kN/m ²)
1	100kN/m ² を超える	1.00	0.00 ~ 1.48	122.52	3mを超える	— ~ —	—	—	100kN/m ² を超える	1.00	11.55 ~ 18.80	122.52	3mを超える	— ~ —	—	—
	それ以外	1.00	1.48 ~ 9.26	100.00	それ以外	0.00 ~ 9.26	2.17	10.95	それ以外	1.00	5.00 ~ 11.55	100.00	それ以外	5.00 ~ 18.80	2.17	10.95
2	100kN/m ² を超える	1.00	0.00 ~ 2.05	131.76	3mを超える	— ~ —	—	—	100kN/m ² を超える	1.00	10.64 ~ 19.21	131.76	3mを超える	— ~ —	—	—
	それ以外	1.00	2.05 ~ 9.84	100.00	それ以外	0.00 ~ 9.84	2.30	11.62	それ以外	1.00	5.00 ~ 10.64	100.00	それ以外	5.00 ~ 19.21	2.30	11.62
3	100kN/m ² を超える	1.00	0.00 ~ 1.49	122.65	3mを超える	— ~ —	—	—	100kN/m ² を超える	1.00	10.59 ~ 15.44	122.65	3mを超える	— ~ —	—	—
	それ以外	1.00	1.49 ~ 9.27	100.00	それ以外	0.00 ~ 9.27	2.44	12.32	それ以外	1.00	5.00 ~ 10.59	100.00	それ以外	5.00 ~ 15.44	2.44	12.32
4	100kN/m ² を超える	1.00	0.00 ~ 1.75	126.91	3mを超える	— ~ —	—	—	100kN/m ² を超える	1.00	10.78 ~ 16.82	126.91	3mを超える	— ~ —	—	—
	それ以外	1.00	1.75 ~ 9.54	100.00	それ以外	0.00 ~ 9.54	2.50	12.64	それ以外	1.00	5.00 ~ 10.78	100.00	それ以外	5.00 ~ 16.82	2.50	12.64
5	100kN/m ² を超える	1.00	0.00 ~ 1.75	126.91	3mを超える	— ~ —	—	—	100kN/m ² を超える	1.00	10.78 ~ 16.82	126.91	3mを超える	— ~ —	—	—
	それ以外	1.00	1.75 ~ 9.54	100.00	それ以外	0.00 ~ 9.54	2.50	12.64	それ以外	1.00	5.00 ~ 10.78	100.00	それ以外	5.00 ~ 16.82	2.50	12.64
6	100kN/m ² を超える	1.00	0.00 ~ 0.17	102.56	3mを超える	— ~ —	—	—	100kN/m ² を超える	1.00	10.53 ~ 10.99	102.56	3mを超える	— ~ —	—	—
	それ以外	1.00	0.17 ~ 7.96	100.00	それ以外	0.00 ~ 7.96	1.78	9.00	それ以外	1.00	5.00 ~ 10.53	100.00	それ以外	5.00 ~ 10.99	1.78	9.00
7	100kN/m ² を超える	1.00	0.00 ~ 0.17	102.50	3mを超える	— ~ —	—	—	100kN/m ² を超える	1.00	10.58 ~ 11.02	102.50	3mを超える	— ~ —	—	—
	それ以外	1.00	0.17 ~ 7.96	100.00	それ以外	0.00 ~ 7.96	1.81	9.16	それ以外	1.00	5.00 ~ 10.58	100.00	それ以外	5.00 ~ 11.02	1.81	9.16
8	100kN/m ² を超える	1.00	0.00 ~ 0.17	102.50	3mを超える	— ~ —	—	—	100kN/m ² を超える	1.00	10.58 ~ 11.02	102.50	3mを超える	— ~ —	—	—
	それ以外	1.00	0.17 ~ 7.96	100.00	それ以外	0.00 ~ 7.96	2.24	11.30	それ以外	1.00	5.00 ~ 10.58	100.00	それ以外	5.00 ~ 11.02	2.24	11.30
9	100kN/m ² を超える	—	— ~ —	—	3mを超える	— ~ —	—	—	100kN/m ² を超える	—	— ~ —	—	3mを超える	— ~ —	—	—
	それ以外	1.00	0.00 ~ 5.37	66.95	それ以外	0.00 ~ 0.00	1.76	8.90	それ以外	1.00	5.00 ~ 5.84	66.95	それ以外	5.00 ~ 5.84	1.76	8.90
10	100kN/m ² を超える	—	— ~ —	—	3mを超える	— ~ —	—	—	100kN/m ² を超える	—	— ~ —	—	3mを超える	— ~ —	—	—
	それ以外	1.00	0.00 ~ 4.67	58.20	それ以外	0.00 ~ 0.00	1.62	8.19	それ以外	1.00	5.00 ~ 5.00	58.20	それ以外	5.00 ~ 5.00	1.62	8.19
	100kN/m ² を超える		~		3mを超える	~			100kN/m ² を超える		~		3mを超える	~		
	それ以外		~		それ以外	~			それ以外		~		それ以外	~		
	100kN/m ² を超える		~		3mを超える	~			100kN/m ² を超える		~		3mを超える	~		
	それ以外		~		それ以外	~			それ以外		~		それ以外	~		
	100kN/m ² を超える		~		3mを超える	~			100kN/m ² を超える		~		3mを超える	~		
	それ以外		~		それ以外	~			それ以外		~		それ以外	~		
	100kN/m ² を超える		~		3mを超える	~			100kN/m ² を超える		~		3mを超える	~		
	それ以外		~		それ以外	~			それ以外		~		それ以外	~		